

# **YANMAR DIESEL ENGINE**

# **YANMAR**

## **PARTS CATALOG**



発行年月

1999/4(APR.)

000Y00D6840

MODEL

**3TNE88-TB**

**3TNE88-TB1**

**3TNE88-ETB**

**3TNE88-ETB1**

((株)竹内製作所向)

# P R E F A C E

This parts catalog is the 1st edition of 3TNE88-TB, 3TNE88-TB1, 3TNE88-ETB and 3TNE88-ETB1 for Takeuchi.

Published : April, 1999

**パーツカタログの見方**

1. このパーツカタログに記載されている部品は、必ずしも標準装備部品ではありません。
2. 部品変更は、予告なく行うことがあります。
3. パーツカタログリスト様式

① Fig.29 燃料噴射ポンプ(ブーコン用) FUEL INJECTION PUMP (W/BOOST)

見出し REF. NO.	レベル LEV.	部品番号 PARTS No.	部品名 DESCRIPTION	数量 (QTY)						
				A	B	C	D	E	F	
1	-	72625-5150	ポンプアSEMBリー	1	1	1	1	1	1	1
1-1	-	72625-5151	ポンプアSEMBリー	1	1	1	1	1	1	1
3	-	26022-000162	スクリーン M 6X 16	9	9	9	9	9	9	9
3-1	-	26022-000162	スクリーン M 6X 16	4	4	4	4	4	4	4
4	-	129470-S1040	カムシャフト	1	1	1	1	1	1	1
5	-	122710-S1050	ベアリング、ローラー	2	2	2	2	2	2	2
6	-	129470-S1050	リテーナー	1	1	1	1	1	1	1

備考 (1) ブーストコンペンサータ付き。4JH-DT, 4JH-DTとも E/# 00155までは、特別注文仕様とします

② Remarks (1) BOOST COMPENSATOR TYPE. OPTIONAL PART. TO E/# 00155. (4JH-DT, 4JH-DT2)

① 見出し (REF.No.)

リストの見出しNo.とイラスト図番の末尾が一致しない場合があります。

(例) イラスト図番 1 (変更前) → 1-1 (変更後)

② レベル (LEV.)

互換性記号 N, R, K の場合は新部品のイラストを省略している場合があります。

③ 変更マーク

前号出版したパーツカタログには無く、今回新規に設計変更が発生した部品について "1" 印が表示されます。

④ 互換性区分

部分変更が行われた場合、その部品に対して下記の互換性記号が表示されます。

記号	互換性	内容
N	旧	新部品は、旧部品に対して互換性有り、その逆は無し。
Q	旧	新部品は、旧部品に対して互換性無し、その逆は有り。
R	旧	新・旧部品双方に対して互換性有り。
S	旧	新・旧部品双方に対して互換性無し。
W		新規追加となった部品。
Z		廃止された部品。
F		単品では、互換性無し。但し関連部品セットにて互換性有り。
K		使用回数のみの変更。

⑤ 実施号機

部品が変更された時は、運用される商品形式の実施号機が (A) ~ (F) 欄毎に表示されます。

商品記号	商品 No.	商品記号	商品 No.
C	クラッチ No. コンプレッサ No.	M	本機 No.
D	ドライブ No.	T	トラクタ No.
E	エンジン No.	注1) ※	西暦年月

- 注1) 記号の後の西暦年月を記載している事もあります。(例) ※1996.01  
 注2) 実施号機が ×××× は、部品変更の予告又は、実施号機が確定できなかった部品です。  
 注3) (A=E/#00185) は、A欄の商品形式 (=4JH-DT) の部品変更実施号機は、E/# (=エンジン No.) が 00185 号機以降であることを示します。

⑥ 備考 (リマーク) 区分

R ..... 欄に数字又は、英字 (記号) を表示してあります。  
 リスト下段に上記の記号と同一記号を表記して当該部品に対するコメント (備考) を表示しています。

**How to read this Parts Catalog.**

1. Parts mentioned in this Parts Catalog may not necessarily be standard equipping parts.
2. Parts change may be made without prior notice.
3. Form of this Parts Catalog.

① Fig.29 燃料噴射ポンプ(ブーコン用) FUEL INJECTION PUMP (W/BOOST)

見出し REF. NO.	レベル LEV.	部品番号 PARTS No.	部品名 DESCRIPTION	数量 (QTY)						
				A	B	C	D	E	F	
1	-	72625-5150	ポンプアSEMBリー	1	1	1	1	1	1	1
1-1	-	72625-5151	ポンプアSEMBリー	1	1	1	1	1	1	1
3	-	26022-000162	スクリーン M 6X 16	9	9	9	9	9	9	9
3-1	-	26022-000162	スクリーン M 6X 16	4	4	4	4	4	4	4
4	-	129470-S1040	カムシャフト	1	1	1	1	1	1	1
5	-	122710-S1050	ベアリング、ローラー	2	2	2	2	2	2	2
6	-	129470-S1050	リテーナー	1	1	1	1	1	1	1

備考 (1) ブーストコンペンサータ付き。4JH-DT, 4JH-DTとも E/# 00155までは、特別注文仕様とします

② Remarks (1) BOOST COMPENSATOR TYPE. OPTIONAL PART. TO E/# 00155. (4JH-DT, 4JH-DT2)

① Ref. No.

The Ref. No. in the list may not be accord with the Ref. No. on illustration.

(Ex.) Illustration No. 1 (Before change) → 1-1 (After change)

② Lev. (Level)

When interchangeable symbol N, R, and K, illustrations for new parts are sometimes omitted.

③ Change Mark

Change Mark "1" is given to the part for which a design change was made at this time. The design change was not shown in the last published Parts Catalog.

④ Interchangeability Mark

In the case where a part change took place, one of the following interchangeability marks is indicated for that part.

Symbol	interchangeability	Contents note
N	旧	New Part is interchangeable for Old Part but not interchangeable conversely.
Q	旧	New Part is not interchangeable for Old Part but interchangeable conversely.
R	旧	New Part is interchangeable for Old Part and vice versa.
S	旧	New Part is not interchangeable for Old Part and vice versa.
W		Part newly added.
Z		Part discontinued.
F		Not interchangeable single part but interchangeable by set of the related parts.
K		Changed only in quantity used.

⑤ Effective Machine No.

When a part is changed, Effective Machine No. of a Model for which the part is applicable is indication in each column of (A) - (F)

Product Symbol	Product No.	Product Symbol	Product No.
C	Clutch No. Compressor No.	M	Machine No.
D	Drive No.	T	Tractor No.
E	Engine No.	注1) ※	Date

- Note1) Date may follow the symbol in some cases. (Ex.) ※1996.01  
 Note2) As far as engine models shown by "XXX" are concerned, the modification of the parts could not be predicted or the engine models themselves could not be identified.  
 Note3) (A=E/#00185) means that the design change on the part has been effective for the model at the column (A) in this case, for 4JH-DT) and from E/#(Engine Serial Number) 00185.

⑥ Remarks Mark

Figures or alphabets (Symbols) are entered in the remark column. The comments (remarks) on the pertinent parts are indicated in the lower part of the list by the same symbols as those stated above.

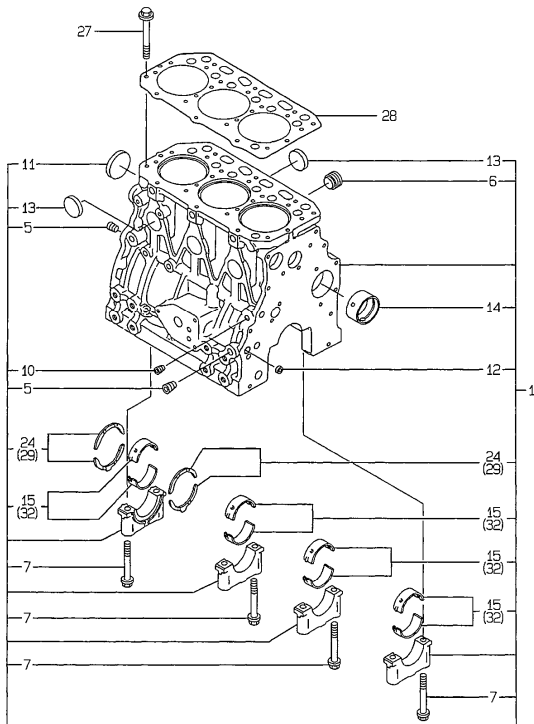
(PC NO.Y00B6840)

\*\*\*\*\*  
| 1A01 | \* ( ) 目次 CONTENTS \*  
\*\*\*\*\*

グループNO. GROUP	コウモク メイ	GROUP NAME	ロケ-ション LOCATION
1	シリンダ-ブロック	CYLINDER BLOCK	1A02
2	ギヤハウジング	GEAR HOUSING	1A03
3	フライホイ-ルハウジング & オイルパン	FLYWHEEL HOUSING & OIL SUMP	1A04
4	シリンダ-ヘッド & ボンネット	CYLINDER HEAD & BONNET	1A05
5	キユウキマニホ-ルド & エアクリ-ナ	SUCTION MANIFOLD & AIR CLEANER	1A06
6	ハイキマニホ-ルド & サイレンサ	EXHAUST MANIFOLD & SILENCER	1A07
7	カムシャフト & クロ-ウキヤ	CAMSHAFT & DRIVING GEAR	1A08
8	クランクシャフト & ピ-ストン	CRANKSHAFT & PISTON	1A09
9	ル-ブリカシ-ステム	LUB.OIL SYSTEM	1A10
10	クウ-ル-ワ-タ-システム	COOLING WATER SYSTEM	1A11
11	FOUJONSHAKONPU	FUEL INJECTION PUMP	1A12
12	カ-バ-ナ	GOVERNOR	1A13
13	FOUJONSHAKU	FUEL INJECTION VALVE	1A14
14	FOUJONSHAKU	FUEL LINE	1A15
15	スタート-インジ-ネ-タ	STARTING MOTOR	1A16
16	ジェネレータ	GENERATOR	1B01
17	パ-ツキセツト	GASKET SET	1B03

Y006840  
3TNE88- (E) TB (J)

1 シリンダブロック  
CYLINDER BLOCK



-----+  
| 1A02 |  
| (1A01) |  
+-----+  
Y006840

( 1 ) シリンダブロック  
CYLINDER BLOCK

(A)=3TNE88-TB (D)=3TNE88-ETB1  
(B)=3TNE88-TB1 (E)=  
(C)=3TNE88-ETB (F)=

99.04.16

REF.	LEV.	PART NO.	DESCRIPTION	QTY (個数)						I	P	U	A	R
				(A)	(B)	(C)	(D)	(E)	(F)					
1	.	729001-01560	シリンダブロックASSY	BLOCK ASSY, CYLINDER	1	1	1	1	1	1				
5	..	124160-01910	プラグ PT1/4	PLUG PT1/4	3	3	3	3	3					
6	..	171051-01921	プラグ WPT1/4	PLUG	1	1	1	1	1					
7	**	129150-02020	ボルト (メタルキャップ)	BOLT, METAL CAP	8	8	8	8	8					
10	..	23871-010000	プラグ PT1/8, SCREW	PLUG PT1/8, SCREW	1	1	1	1	1					
11	..	27231-300000	プラグ 50	PLUG 50	1	1	1	1	1					
12	**	27241-120000	プラグ 12	PLUG 12	2	2	2	2	2					
13	..	27241-300000	プラグ 30	PLUG 30	6	6	6	6	6					
14	**	129795-02411	ブッシュ (カムシャフト)	BUSH, CAMSHAFT	1	1	1	1	1					
15	**	129001-02800	メインベアリング CMP	MAIN BEARING	4	4	4	4	4					
24	**	129150-02930	メタル thrust	METAL THRUST	2	2	2	2	2					
27	*	129150-01200	スタッド (シリンダヘッド)	STUD, CYL. HEAD	14	14	14	14	14					
28	*	129001-01340	ガスケット (NON-ASSB.)	GASKET, (NON-ASSB.)	1	1	1	1	1					(1)
29	*	129150-02940	メタル thrust 0.5=0.25	METAL THRUST 0.5=0.25	2	2	2	2	2					
32	*	129150-02870	メインメタル US=0.25	MAIN METAL US=0.25	4	4	4	4	4					(2)

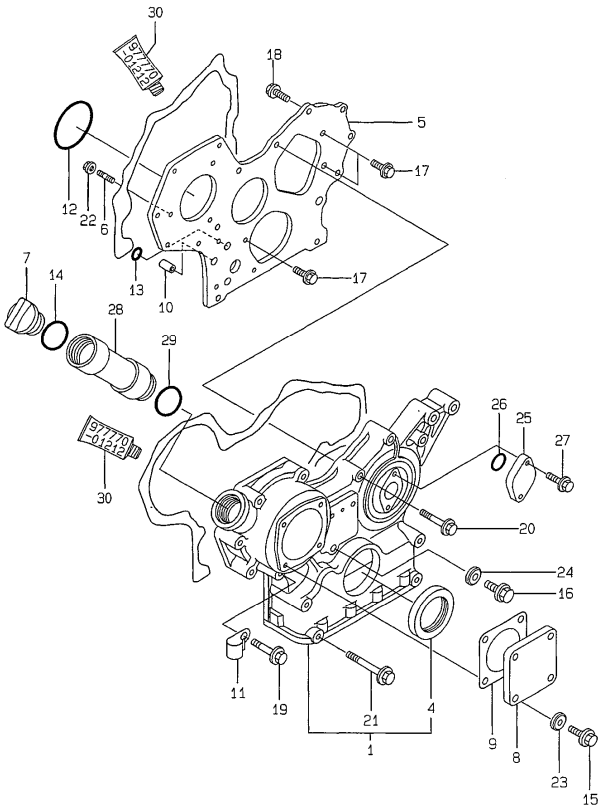
REMARKS (注)  
(1) オーバーサイズ (0.5=0.25) パーツ.  
(2) アンダーサイズ (U.S=0.25) パーツ.

(1) OVER-SIZE (0.5=0.25) PART.  
(2) UNDER-SIZE (U.S=0.25) PART.

Y118824

Y0006840  
3TNE88-(E) 7B (1)

2 ギヤケース  
GEAR HOUSING



Y0006840

( 2 ) ギヤケース  
GEAR HOUSING

99.04.16  
(A)=3TNE88-TB (D)=3TNE88-ETB1  
(B)=3TNE88-TB1 (E)=  
(C)=3TNE88-ETB (F)=

REF.	LEV.	QTY	DESCRIPTION	QTY (A)	QTY (B)	QTY (C)	QTY (D)	QTY (E)	QTY (F)	I	P	U	A	R
1	.	1	HOUSING ASSY, GEAR	1	1	1	1	1	1					
4	..	1	SEAL, OIL	1	1	1	1	1	1					
5	.	1	FLANGE, GEARS HOUSING	1	1	1	1	1	1					
6	.	3	STUD M 8 X 22	3	3	3	3	3	3					
7	.	1	CAP, LUB.OIL SUPPLY	1	1	1	1	1	1					
8	.	1	COVER, HO-P	1	1	1	1	1	1					
9	.	1	GASKET, GNON-ASB.)	1	1	1	1	1	1					
10	.	2	PIPE, KNOCK L=18	2	2	2	2	2	2					
11	.	1	RETAINER	1	1	1	1	1	1					
12	.	1	O-RING, F.I. RUMP	1	1	1	1	1	1					
13	.	2	O-RING 1A P-16.0	2	2	2	2	2	2					
14	.	1	O-RING 1A P-32.0	1	1	1	1	1	1					
15	.	4	BOLT M 8 X 12 PLATED	4	4	4	4	4	4					
16	.	1	BOLT M 8 X 16 PLATED	1	1	1	1	1	1					
17	.	3	BOLT M 8 X 16 PLATED	3	3	3	3	3	3					
18	.	2	BOLT M 8 X 20 PLATED	2	2	2	2	2	2					
19	.	6	BOLT M 8 X 45 PLATED	6	6	6	6	6	6					
20	.	3	BOLT M 8 X 55 PLATED	3	3	3	3	3	3					
21	.	4	BOLT M 8 X 85 PLATED	4	4	4	4	4	4					
22	.	3	NUT M 8	3	3	3	3	3	3					
23	.	4	SEAL WASHER 8S	4	4	4	4	4	4					
24	.	1	SEAL WASHER 8S	1	1	1	1	1	1					
25	.	1	COVER, BLIND	1	1	1	1	1	1					
26	.	1	O-RING 1A S-24.0	1	1	1	1	1	1					
27	.	2	BOLT M 6 X 16 PLATED	2	2	2	2	2	2					
28	.	1	PIPE	1	1	1	1	1	1					
29	.	1	O-RING 1A P-32.0	1	1	1	1	1	1					
30	.	1	GASKET, LIQUID	1	1	1	1	1	1					(1)

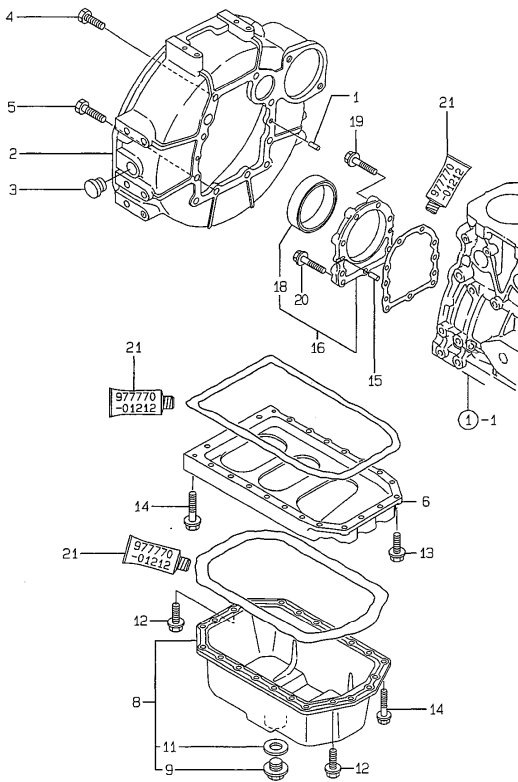
REMARKS (注)

(1) オプションパーツ。

Y118825

Y00D6840  
3TNE88-(E) TB (1)

3 フライホイールハウジング & オイルパン  
FLYWHEEL HOUSING & OIL SUMP



Y00D6840  
1A04  
1C1A01

( 3 ) フライホイールハウジング & オイルパン  
FLYWHEEL HOUSING & OIL SUMP

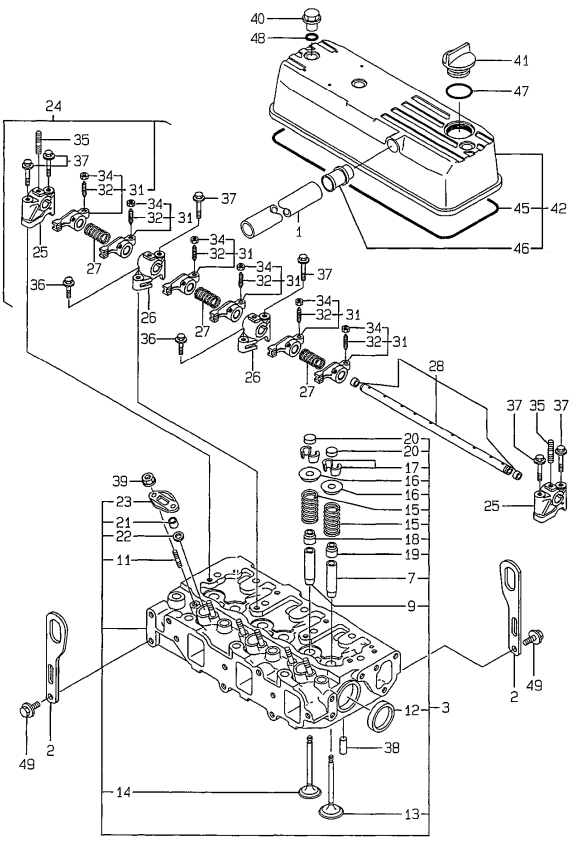
99.04.16  
(A)=3TNE88-TB (D)=3TNE88-ETB1  
(B)=3TNE88-TB1 (E)=  
(C)=3TNE88-ETB (F)=

REF.	LEV.	QTY	PART NO.	DESCRIPTION	QTY (A)	QTY (B)	QTY (C)	QTY (D)	QTY (E)	QTY (F)	P	J	A	R
1	.	129100-01580	パラレルピン 8X16	PARALLEL PIN 8X16	2	2	2	2	2	2				
2	.	129612-01600	フライホイールハウジング	HOUSING, FLYWHEEL	1	1	1	1	1	1				
3	.	119620-01750	キャップ (飛輪カバー)	CAP, FLYWHEEL COVER	1	1	1	1	1	1				
4	.	26206-100252	ボルト 10X 25	BOLT M10X25	6	6	6	6	6	6				
5	.	26206-100302	ボルト 10X 30	BOLT M10X30	4	4	4	4	4	4				
6	.	129100-01730	スペーサー (オイルパン)	SPACER, OIL SUMP	1	1	1	1	1	1				
8	.	129102-01540	オイルパンアセンブリ	SUMP ASSY, LUB. OIL	1	1	1	1	1	1				
9	.	119640-01640	ドレンプラグ M22	DRAIN PLUG M22	1	1	1	1	1	1				
11	.	22190-220002	シールワッシャー (22mm径)	SEAL WASHER 22S	1	1	1	1	1	1				
12	.	26106-080162	ボルト M 8X 16	BOLT M 8X 16 PLATED	4	4	4	4	4	4				
13	.	26106-080252	ボルト M 8X 25	BOLT M 8X 25 PLATED	2	2	2	2	2	2				
14	.	26106-080452	ボルト M 8X 45	BOLT M 8X 45 PLATED	20	20	20	20	20	20				
15	.	129100-01580	パラレルピン 8X16	PARALLEL PIN 8X16	2	2	2	2	2	2				
16	.	129100-01640	オイルパンアセンブリ A	CASE ASSY, OIL SEAL	1	1	1	1	1	1				
18	.	129795-01780	シールオイル	SEAL OIL	1	1	1	1	1	1				
19	.	129486-01670	ボルト M8X30 コollar付	BOLT M8X30 COLLAR HD	6	6	6	6	6	6				
20	.	26106-080352	ボルト M 8X 35	BOLT M 8X 35 PLATED	3	3	3	3	3	3				
21	.	977770-01212	シールオイル	GASKET, LIQUID	1	1	1	1	1	1				(1)

REMARKS (注)  
(1) オプションパーツ。  
(1) OPTIONAL PART.  
Y118826

Y00D6840  
3TNE88-(E) TB (1)

4 シリンダヘッド & ボンネット  
CYLINDER HEAD & BONNET



+-----+  
| 1A05 |  
| (1A01) |  
+-----+  
Y00D6840

( 4 ) シリンダヘッド & ボンネット  
CYLINDER HEAD & BONNET

(A)=3TNE88-TB (D)=3TNE88-ETB1  
(B)=3TNE88-TB1 (E)=  
(C)=3TNE88-ETB (F)=

99.04.16

REF.	LEV.	PART NO.	DESCRIPTION	QTY	I	P	U	A	R
				(A)(B)(C)(D)(E)(F)					
1	.	171350-03090	パイプ(呼吸) L900	1	1	1	1		
2	.	124735-07900	リフターエンジン	2	2	2	2		
3	.	129001-11700	シリンダヘッド CMP	1	1	1	1		
7	..	120130-11860	ガイドバルブ(SUC)	3	3	3	3		(1)
9	..	129150-11810	ガイドバルブ(EXH)	3	3	3	3		(1)
11	..	26216-060202	スタッド M 6X 20	6	6	6	6		
12	..	27241-400000	プラグ 4D	2	2	2	2		
13	..	129100-11100	バルブ(吸入)	3	3	3	3		
14	..	129100-11110	バルブ(排出)	3	3	3	3		
15	..	129795-11120	バネ(バルブ)	6	6	6	6		
16	..	129795-11180	リテーナースプリング	6	6	6	6		
17	..	27310-080001	コッター 8	2	2	2	2		
18	..	121400-11340	シールバルブステム	3	3	3	3		
19	..	124460-11340	シールバルブステム	3	3	3	3		
20	..	129150-11370	キャップバルブ	6	6	6	6		
21	..	119625-11870	ノズル保護器	3	3	3	3		
22	..	119625-11880	ノズルシール	3	3	3	3		
23	..	119625-11900	リテーナ	3	3	3	3		
24	..	129100-11240	シャフト CMP	1	1	1	1		
25	..	129155-11260	サポートシャフト CA	2	2	2	2		
26	..	129155-11270	サポートシャフト CB	2	2	2	2		
27	..	129150-11280	シャフトシャフト	3	3	3	3		
28	..	129150-11290	シャフトシャフト	1	1	1	1		
31	..	129100-11650	アームシャフト	6	6	6	6		
32	..	129150-11230	ネジバルブ	6	6	6	6		
34	..	129150-11750	ナット M8X1.0	6	6	6	6		
35	..	26226-080182	スタッド M 8X 18	3	3	3	3		
36	..	26106-080252	ボルト M 8X 25	2	2	2	2		
37	..	26106-080502	ボルト M 8X 50	6	6	6	6		
38	..	22331-060012	スプリングピン 6.0AX 12	2	2	2	2		
39	..	26366-060002	ナット M 6	6	6	6	6		
40	..	124160-11360	クノブ	3	3	3	3		
41	..	124160-01751	キャップ(オイル供給)	1	1	1	1		
42	..	129001-11350	ボンネット CMP	1	1	1	1		
45	..	129001-11310	ガスケット(ボンネット)	1	1	1	1		
46	..	129001-11340	ホース	1	1	1	1		
47	..	24311-000320	O-RING 1A P 32.0	1	1	1	1		
48	..	24311-000120	O-RING 1A P 12.0	3	3	3	3		
49	..	26106-080142	ボルト M 8X 14	4	4	4	4		

REMARKS (注)  
(1) 修理部品

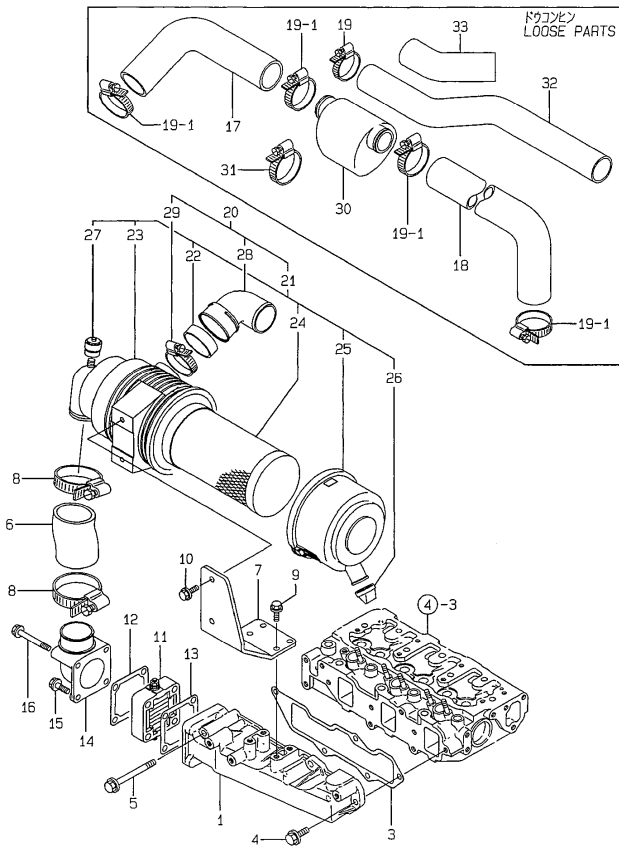
(1) REPAIR PART.

Y118827



Y00D684D  
3TNE88-(E) TB (1)

5 キュウキマニホルド & エアクリーナ  
SUCTION MANIFOLD & AIR CLEANER

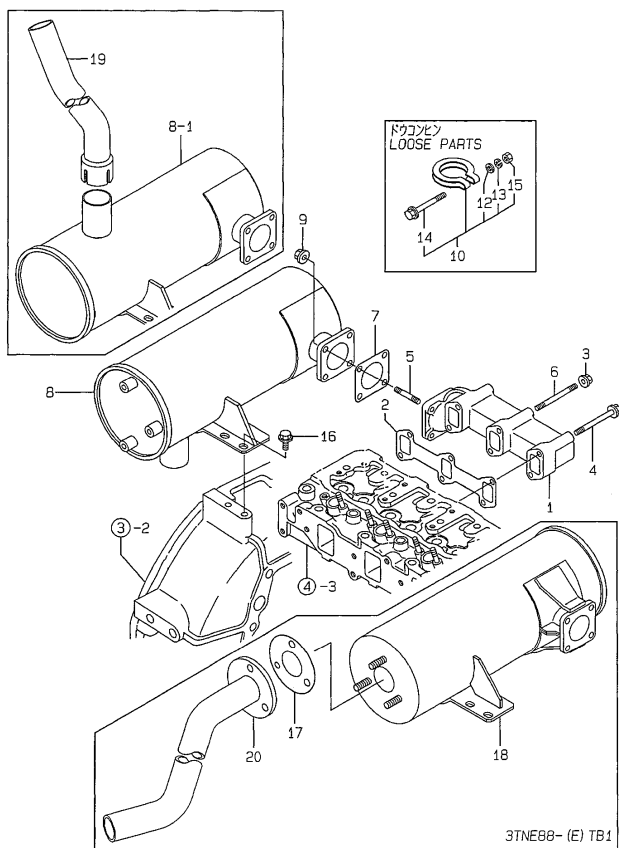


99.04.16  
SUCTION MANIFOLD & AIR CLEANER (A)=3TNE88-TB (D)=3TNE88-ETB1  
(B)=3TNE88-TB1 (E)=  
(C)=3TNE88-ETB (F)=

REF.	LEV.	PART NO.	DESCRIPTION	QTY	(A)	(B)	(C)	(D)	(E)	(F)	P	U	A	R
1	.	129001-12100	MANIFOLD	1	1	1	1							
3	.	129001-12110	GASKET, INT. MANIFOLD	1	1	1	1							
4	.	26100-080202	BOLT M 8X 20 PLATED	4	4	4	4							
5	.	26100-080802	BOLT M 8X 80 PLATED	1	1	1	1							
6	.	119910-12210	PIPE, INTAKE	1	1	1	1							
7	.	119910-12560	BRACKET, AIR CLEANER	1	1	1	1							
8	.	23000-060000	CLAMP 60	2	2	2	2							
9	.	26013-080222	BOLT M 8X 22	4	4	4	4							
10	.	26013-080222	BOLT M 8X 22	2	2	2	2							
11	.	129100-77500	HEATER, AIR	1	1	1	1							
12	.	129100-77510	GASKET, AIR HEATER	1	1	1	1							
13	.	129150-77511	GASKET, (NON-ASB.)	1	1	1	1							
14	.	171340-77520	BEND	1	1	1	1							
15	.	26100-080402	BOLT M 8X 40 PLATED	2	2	2	2							
16	.	26100-080802	BOLT M 8X 80 PLATED	2	2	2	2							
17	.	129030-12201	PIPE, EXTENSION	1	1	1	1							W
18	.	119969-12210	PIPE, EXTENSION	1	1	1	1							W
19	.	23000-060000	CLAMP 60	2										K
19-1	.	23000-060000	CLAMP 60	4	4	4	4							
20	.	129612-12680	AIR CLEANER	1										Z
21	..	129612-12690	CLEANER ASSY, AIR	1	1	1	1							
22	...	129259-12510	RING	1	1	1	1							
23	...	119910-12510	BODY, AIR CLEANER	1	1	1	1							
24	...	119808-12520	ELEMENT, OUTER	1	1	1	1							
25	...	119866-12541	COVER ASSY	1	1	1	1							
26	...	119808-12560	VALVE, UNLOADER	1	1	1	1							
27	...	119140-12680	INDICATOR	1	1	1	1							
28	...	129612-12560	RING	1										Z
29	..	23000-060000	CLAMP 60	1										Z
30	.	121855-12060	SILENCER, INLET	1	1	1	1							W
31	.	23000-048000	CLAMP 48	1	1	1	1							W
32	.	129132-12210	PIPE, AIR INTAKE	1										N
32-1	.	129030-12200	PIPE, AIR INTAKE	1										
32-2	.	129030-12200	PIPE, AIR INTAKE	1										Z
33	.	119969-12220	PIPE, EXTENSION	1										Z

Y006840  
3TNE88-(E) TB (1)

6 ハイキマニホールド & サイレンサ  
EXHAUST MANIFOLD & SILENCER



3TNE88-(E) TB1

-----+  
| 1A07 |  
| (1A01) |  
+-----+  
Y006840

( 6 ) ハイキマニホールド & サイレンサ  
EXHAUST MANIFOLD & SILENCER (A)=3TNE88-TB (D)=3TNE88-ETB1  
(B)=3TNE88-TB1 (E)=  
(C)=3TNE88-ETB (F)=

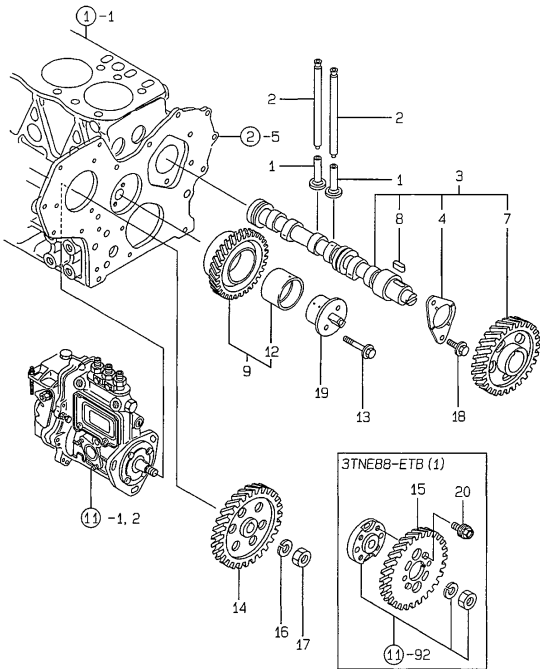
99.04.16

品番 REF.	レベル LEV.	部品 PART NO.	部品名 DESCRIPTION	数量 QTY	単位 UNIT	備考 REMARKS
				(A)	(B)	(C)
1	.	129211-13100	マニホールド(EXH)	1	1	1
2	.	129150-13110	FK(マニホールド)	1	1	1
3	.	26366-08002	ナット M 8	2	2	2
4	.	26106-080802	ボルト M 8 X 80	4	4	4
5	.	119131-18320	ボルト M 8 X 22	4	4	4
6	.	26216-080802	スタッド M 8 X 80	2	2	2
7	.	124701-11911	ガスケット(マニホールド)	1	1	1
8	.	129002-13501	サイレンサ	1		
8-1	.	129030-13561	サイレンサ	1	1	S
(A)=19592						
9	.	26366-08002	ナット M 8	4	4	4
10	.	121120-13590	クランプ	1	1	1
12	..	22137-100000	ワッシャー 10	1	1	1
13	..	22217-100000	スプリングワッシャー 10	1	1	1
14	..	26106-100652	ボルト M10 X 65	1	1	1
15	..	26706-100002	ナット M10	1	1	1
16	.	26106-100202	ボルト M10 X 20	2	2	2
17	.	103954-13201	ガスケット(サイレンサ)	1	1	1
18	.	129030-13570	サイレンサ	1	1	1
19	.	129030-13580	サイレンサ	1	1	W
(A)=19592						
20	.	129030-13600	テールパイプ	1	1	

Y118829

Y00D6840  
3TNE88-(E) TB (1)

7 カムシャフト & ドライビングギヤ  
CAMSHAFT & DRIVING GEAR



\*\*\*\*\*  
1 1AD8 |  
| (1AD1) |  
\*\*\*\*\*  
Y00D6840

( 7 ) カムシャフト & ドライビングギヤ  
CAMSHAFT & DRIVING GEAR

(A)=3TNE88-TB (D)=3TNE88-ETB1  
(B)=3TNE88-TB1 (E)=  
(C)=3TNE88-ETB (F)=

99.04.16

REF.	LEV.	品番	部品名	DESCRIPTION	QTY	I	P	A	R	
		0	カマシャフト		(A)	(B)	(C)	(D)	(E)	(F)
1	-	129150-14200	カムシャフト	TAPPEY	6	6	6	6		
2	-	129150-14400	カムシャフト	ROD, PUSH	6	6	6	6		
3	-	129129-14580	カムシャフト	CAMSHAFT ASSY	1	1	1	1		
4	..	129150-02450	メタルスラスト	METAL THRUST	1	1	1	1		
7	..	129150-14101	カムシャフト	GEAR, CAMSHAFT	1	1	1	1		
8	..	22912-070140	カムシャフト	KEY 7X 14	1	1	1	1		
9	-	129150-25101	カムシャフト	GEAR W/BUSH	1	1	1	1		
12	..	129150-25920	カムシャフト	BUSH, IDLE GEAR	1	1	1	1		(1)
13	-	26106-080452	カムシャフト	BOLT M 8X 45 PLATED	2	2	2	2		
14	-	129150-25900	カムシャフト	GEAR, FUEL INJ. PUMP	1	1	1	1		
15	-	129150-25930	カムシャフト	GEAR, FUEL INJ. PUMP	1	1	1	1		
16	-	22917-120000	カムシャフト	SPRING WASHER 12	1	1	1	1		
17	-	26716-120002	カムシャフト	NUT 12	1	1	1	1		
18	-	26106-080142	カムシャフト	BOLT M 8X 14 PLATED	2	2	2	2		
19	-	129100-25061	カムシャフト	SHAFT, IDLE GEAR	1	1	1	1		
20	-	129150-25301	カムシャフト	BOLT, FI-P	4	4	4	4		

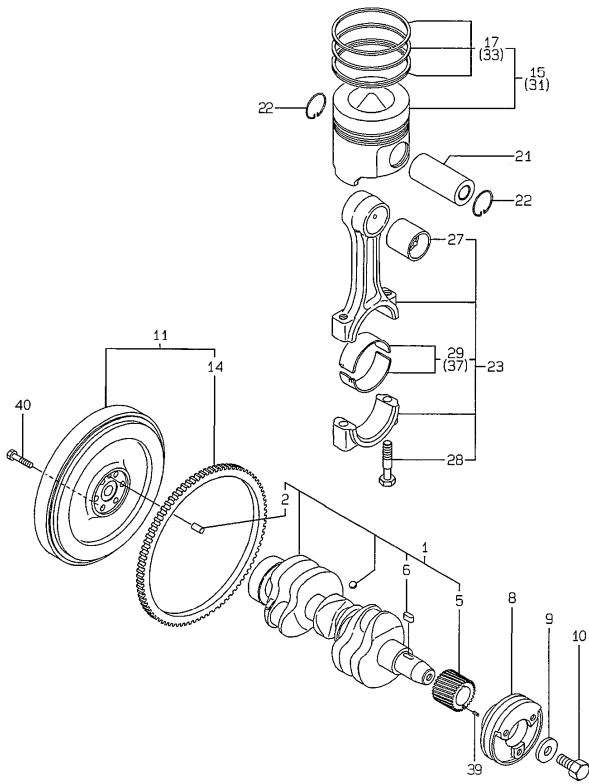
REMARKS (注)  
(1) 修理部品。

(1) REPAIR PART.

Y118830

Y006840  
3TNE88-(E) 7B (1)

クランクシャフト & ピストン  
CRANKSHAFT & PISTON



99.04.16  
(B) クランクシャフト & ピストン  
CRANKSHAFT & PISTON  
Y006840  
(A)=3TNE88-7B (D)=3TNE88-ETB1  
(B)=3TNE88-TB1 (E)=  
(C)=3TNE88-ETB (F)=

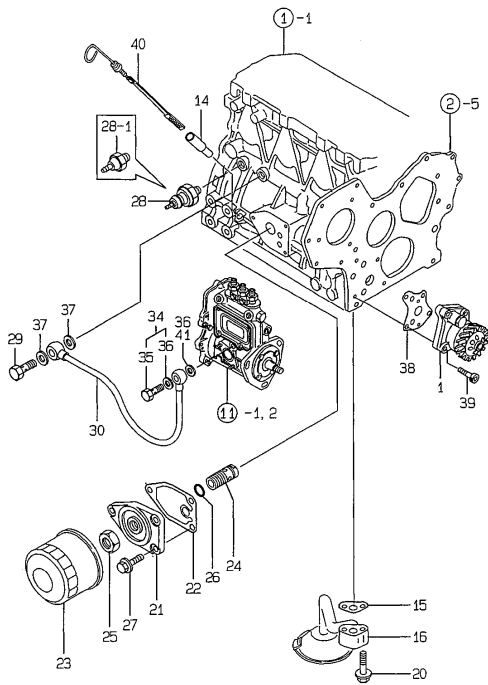
REF.	LEV.	PART NO.	DESCRIPTION	QTY (27)	I	P	U	A	R
(A)	(B)	(C)	(D)	(E)	(F)				
1	.	129001-21000	クランクシャフト ASSY	1	1	1	1		
2	..	129100-01980	平行ピン 8X16	1	1	1	1		
5	..	129150-21200	ギア, クランクシャフト	1	1	1	1		
6	..	22512-070140	キー 7X 14	1	1	1	1		
8	.	171340-21650	Vプーリー (クランク)	1	1	1	1		
9	.	129795-21661	ワッシャー	1	1	1	1		
10	.	121850-21680	ボルト (Vプーリー)	1	1	1	1		
11	.	129128-21590	フライホイール CMP	1	1	1	1		
16	..	119865-21600	ギア, リング	1	1	1	1		
15	..	129001-22081	ピストン CMP	3	3	3	3		
17	..	129001-22500	リングセット, ピストン	3	3	3	3		
21	..	129202-22300	ピン, ピストン	3	3	3	3		
22	.	22352-000260	クリップ 26	6	6	6	6		
23	.	729402-23100	ロッドアッシー, 接続	3	3	3	3		
27	..	129100-23910	ピストンピン	3	3	3	3		(1)
28	..	121550-23200	ボルト, 接続ロッド	6	6	6	6		
29	..	129150-23600	ベアリング, クランクピン	3	3	3	3		
31	.	129001-22901	ピストン CMP O.S.=0.25	3	3	3	3		(2)
33	..	129001-22950	リングセット O.S.=0.25	3	3	3	3		(2)
37	.	129150-23610	メタルピン US=0.25	3	3	3	3		(3)
39	.	22351-040010	スプリングピン 4.0AX 10	1	1	1	1		
40	.	121111-21501	ボルト, フライホイール	6	6	6	6		

REMARKS (注) (1) REPAIR PART.  
(2) オーバーサイズ (O.S.=0.25) パート。  
(3) アンダーサイズ (U.S.=0.25) パート。  
(1) OVER-SIZE (O.S.=0.25) PART.  
(3) UNDER-SIZE (U.S.=0.25) PART.

Y118831

Y00D6840  
3TNE88-(E) TB (1)

9 LOシス7ム  
LUB.OIL SYSTEM

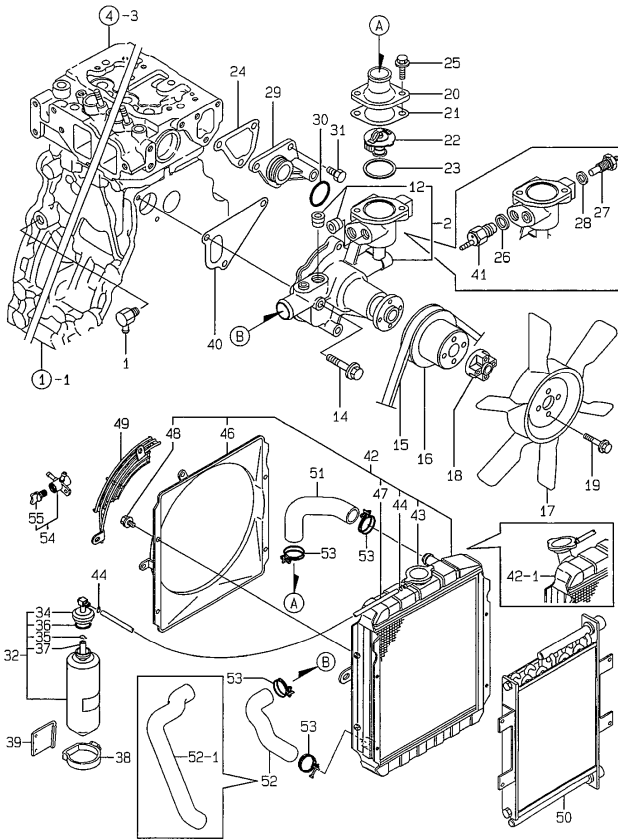


-----+  
| 1A10 | ( 9 ) LOシス7ム 99.04.16  
| C1AD1 | LUB.OIL SYSTEM (A)=3TNE88-TB (B)=3TNE88-ETB1  
-----+ (C)=3TNE88-TB1 (E)=  
Y00D6840 (F)=

REF.	LEV.	QTY	DESCRIPTION	QTY (A)	QTY (B)	QTY (C)	QTY (D)	QTY (E)	QTY (F)	I	P	U	A	R
1	.	1	129001-32001 LO-P CMP	1	1	1	1	1	1					
14	.	1	121520-34810 ガイフ(ロウ油) (シヤ)	1	1	1	1	1	1					
15	.	1	129150-33041 PK(シヤ) (シヤ)	1	1	1	1	1	1					
16	.	1	129150-35091 LOシス7ム CMP	1	1	1	1	1	1					
20	.	2	26106-080352 ボルト M 8 X 35	2	2	2	2	2	2					
21	.	1	129150-35101 ブラケット	1	1	1	1	1	1					
22	.	1	129150-35111 PK(シヤ) (シヤ)	1	1	1	1	1	1					
23	.	1	129150-35151 フィル 80X80	1	1	1	1	1	1					
24	.	1	129001-35300 ボルト M 8 X 20	1	1	1	1	1	1					
25	.	1	129150-35350 ナット	1	1	1	1	1	1					
26	.	1	24311-000160 O-RING 1A P 16.0	1	1	1	1	1	1					
27	.	3	26106-080202 ボルト M 8 X 20	3	3	3	3	3	3					
28	.	1	124160-39451 スイッチ 0.5KG	1	1	1	1	1	1					
28-1	.	1	124160-39450 スイッチ 0.5KG (A=E18794)	1	1	1	1	1	1					N
29	.	1	124160-39140 ボルト M 10	1	1	1	1	1	1					
30	.	1	129150-39450 LO-P CMP	1	1	1	1	1	1					
34	.	1	124550-59830 ボルト M 8	1	1	1	1	1	1					W
35	..	1	124550-59820 ボルト M 8	1	1	1	1	1	1					
36	..	2	22190-080002 シールワッシャー 8	2	2	2	2	2	2					
36-1	..	1	22190-080002 シールワッシャー 8 (A=E19837)	1	1	1	1	1	1					K
37	.	2	23414-100000 ガasket 10, ROUND	2	2	2	2	2	2					
38	.	1	129150-32020 PK(LO-P)	1	1	1	1	1	1					
39	.	4	26450-060252 ボルト M 6 X 25	4	4	4	4	4	4					
40	.	1	129403-34800 ディップスティック	1	1	1	1	1	1					
41	.	1	22190-080002 シールワッシャー 8 (A=E19837)	1	1	1	1	1	1					W

Y00D6840  
3TNE88-1E) TB (1)

### 10 CWシステム COOLING WATER SYSTEM



\*\*\*\*\*  
| 1A11 |  
|(1A01)|  
\*\*\*\*\*  
Y00D6840

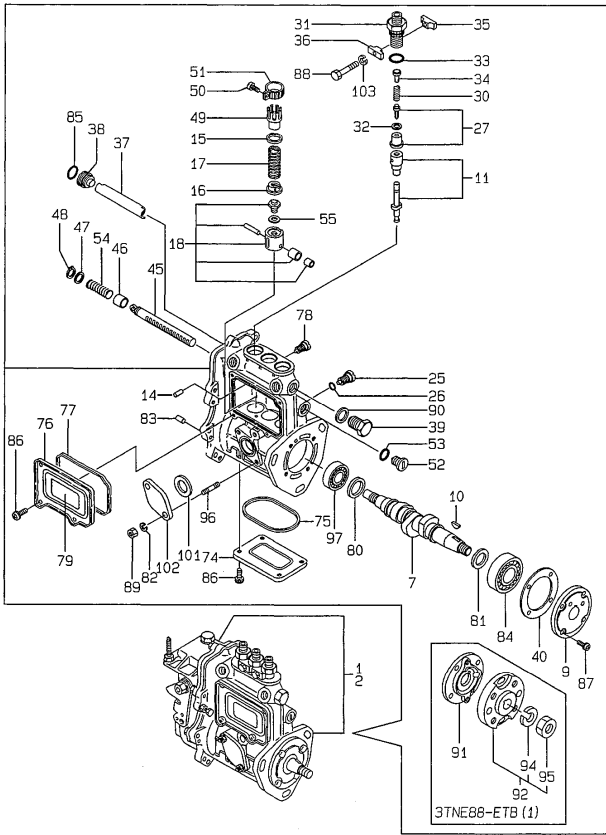
( 10 ) CWシステム  
COOLING WATER SYSTEM (A)=3TNE88-TB (D)=3TNE88-ETB1  
(B)=3TNE88-TB1 (E)=  
(C)=3TNE88-ETB (F)=

99.04.16

REF.	LEV.	PART NO.	DESCRIPTION	QTY (A)	QTY (B)	QTY (C)	QTY (D)	QTY (E)	QTY (F)	I	P	U	A	R
1	-	121750-49710	ジョイント (23x32x10) (P)	1	1	1	1	1	1					
2	-	129001-42002	CWポンプ CMP	1	1	1	1	1	1					
12	-	23871-030000	プラグ PT3/8, SCREW	2	2	2	2	2	2					
14	-	26106-080602	ボルト M 8x 60	3	3	3	3	3	3					
15	-	25132-003800	Vベルト (A-38)	1										
15-1	-	119831-42290	Vベルト A37.5	1	1	1	1	1	1					N
16	-	129556-42350	Vプーリ (96)	1										
16-1	-	129155-42350	Vプーリ (90)	1	1	1	1	1	1					N
17	-	121520-44740	ファン, 325MM	1	1	1	1	1	1					
18	-	171833-44760	スペーサー	1	1	1	1	1	1					
19	-	26106-060452	ボルト M 6x 45 PLATED	4	4	4	4	4	4					
20	-	129330-49560	カバー, THERMOSTAT	1	1	1	1	1	1					
21	-	129795-49551	PK (サ-エキゾットバルブ) (ノック)	1	1	1	1	1	1					
22	-	129155-49800	サ-エキゾット (T1) (E)	1	1	1	1	1	1					
23	-	129150-49811	PK (サ-エキゾットバルブ) (ノック)	1	1	1	1	1	1					
24	-	129100-49840	PK (サ-エキゾットバルブ)	1	1	1	1	1	1					
25	-	26106-080202	ボルト M 8x 20 PLATED	2	2	2	2	2	2					
26	-	124465-44950	ボルト M 16	1	1	1	1	1	1					
27	-	119266-49350	センサー, THERMO.	1	1	1	1	1	1					
28	-	129150-49360	PK 10	1	1	1	1	1	1					
29	-	129001-42040	ジョイント (10x16)	1	1	1	1	1	1					
30	-	24321-003300	O-RING 30.0	1	1	1	1	1	1					
31	-	26106-080162	ボルト M 8x 16 PLATED	3	3	3	3	3	3					
32	-	171064-44510	サブタンク ASSY	1	1	1	1	1	1					
34	-	121430-44531	キャップ	1	1	1	1	1	1					
35	-	124430-44560	クランプ (4x10) (P) (E)	1	1	1	1	1	1					
36	-	121470-44581	ボルト M 16	1	1	1	1	1	1					
37	-	23065-070225	ホース 7x 225	1	1	1	1	1	1					
38	-	124450-44550	クランプ, SUB-TANK	1	1	1	1	1	1					
39	-	121256-44600	ブラケット (サブタンク) (12)	1	1	1	1	1	1					
40	-	129100-42020	PK (CWP) (P)	1	1	1	1	1	1					
41	-	121250-44901	スイッチ, THERMO (110°C)	1	1	1	1	1	1					
42	-	129132-44500	ラジエーター	1										
42-1	-	129030-44510	ラジエーター ASSY	1	1	1	1	1	1					S
43	-	123682-44210	キャップ	1	1	1	1	1	1					
44	-	121250-44590	クランプ	2	2	2	2	2	2					
46	-	129132-44520	シャroud	1	1	1	1	1	1					
47	-	129132-44530	ホース, C.WATER	1	1	1	1	1	1					
48	-	26014-080162	ボルト M 8x 16	4	4	4	4	4	4					
49	-	129132-44590	ワイヤ	1	1	1	1	1	1					
50	-	129132-44901	コールド ASSY, LUB OIL	1	1	1	1	1	1					
51	-	119860-49010	パイプ (A), C. WATER	1	1	1	1	1	1					
52	-	119860-49020	パイプ (B), C. WATER	1	1	1	1	1	1					
52-1	-	119859-49020	パイプ (B), C. WATER	1	1	1	1	1	1					N
53	-	23010-038000	クランプ 38	4	4	4	4	4	4					
54	-	129150-49100	コック ASSY, 3-WAY	1	1	1	1	1	1					
55	-	129150-49080	コック, DRAIN	1	1	1	1	1	1					

Y006840  
3TNE88-(E) TB (1)

1 1 FOポンシャポンプ  
FUEL INJECTION PUMP



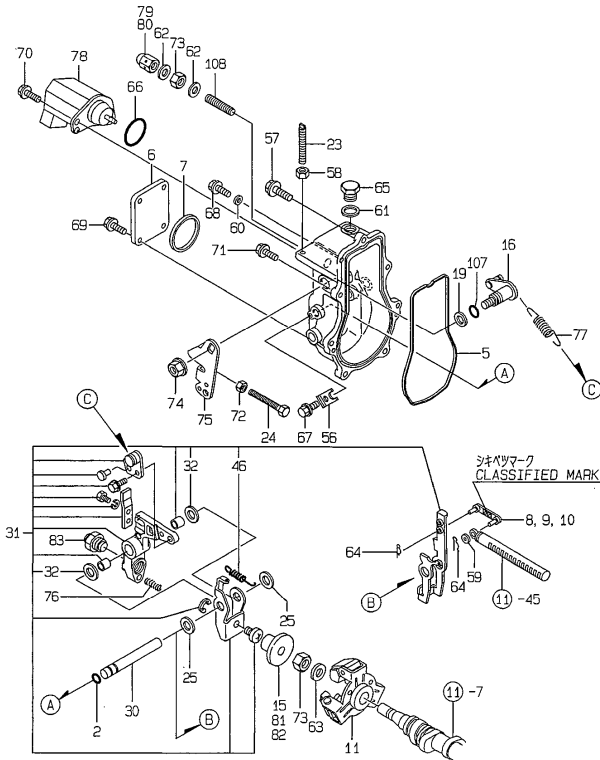
-----  
I 1412 | ( 11 ) FOポンシャポンプ  
|(1401)| FUEL INJECTION PUMP (A)=3TNE88-TB (D)=3TNE88-ETB1  
-----  
Y006840 (C)=3TNE88-ETB (E)= (F)=

REF. LEV.	QTY (A)	QTY (B)	QTY (C)	QTY (D)	QTY (E)	QTY (F)	I	P	U	A	R
1	..	729030-51400	FOポンシャポンプ ASSY	PUMP ASSY, F. INJEC.	1	1	1				(1)
2	..	729030-51440	FOポンシャポンプ ASSY	PUMP ASSY, F. INJEC.	1	1	1				(1)
7	..	119810-51040	カムシャフト	CAM SHAFT	1	1	1				
9	..	129155-51060	カムシャフト支持部	CAM SHAFT SUPPORT	1	1	1				
10	..	122710-51090	カムシャフト支持部	KEY	1	1	1				
11	..	129306-51100	ポンプバレル	PLUNGER W/BARREL	3	3	3				
14	..	129155-51140	ピンバレルロック	PIN, BARREL LOCKING	3	3	3				
15	..	174307-51170	リテーナ A	RETAINER A	3	3	3				
16	..	129155-51180	ポンプバレルロック	SPRING SHOE, PLUNGER	3	3	3				
17	..	124950-51190	ポンプバレルロック	SPRING, PLUNGER	3	3	3				
18	..	129155-51200	タップ	TAPPET ASSY	3	3	3				
25	..	129155-51270	ロック	LOCKING, TAPPET	3	3	3				
26	..	129155-51280	Oリング	O-RING S6	3	3	3				
27	..	129100-51300	バルブシール	VALVE W/SEAT, DELIV.	3	3	3				
30	..	129155-51320	バネ	SPRING, DELIV. VALVE	3	3	3				
31	..	129155-51340	ガード	GUARD, DELIVERY VALVE	3	3	3				
32	..	124550-51350	ガスケット	GASKET, DELIVERY	3	3	3				
33	..	124550-51370	Oリング	O-RING, DELIVERY	3	3	3				
34	..	129155-51370	ストップバネ	STOPPER, VALVE	3	3	3				
35	..	129155-51380	ロック	LOCKING (A)	2	2	2				
36	..	129155-51390	ロック	LOCKING (B)	2	2	2				
37	..	129155-51400	シールド	DEFLECTOR	1	1	1				
38	..	129155-51410	チェックボルト	CHECK BOLT, DEFLECTOR	1	1	1				
39	..	129155-51420	プラグ	PLUG (M16)	1	1	1				
40	..	129155-51430	調整シム	SHIM SET, ADJUSTING	1	1	1				
45	..	129155-51500	ラック	RACK, CONTROL	1	1	1				
46	..	129155-51521	ブッシュ	BUSH, RACK	1	1	1				
47	..	129155-51530	補助バネ	SPACER, AUX. SPRING	1	1	1				
48	..	129155-51540	カム	CIRCLIP	1	1	1				
49	..	129155-51550	ピン	PINION, CONTROL	3	3	3				
50	..	122117-51560	スクロ	SCREW, PINION	3	3	3				
51	..	174307-51560	ピン	PINION, 774307-51490	3	3	3				
52	..	129155-51570	プラグ	PLUG (M12)	1	1	1				
53	..	129155-51580	Oリング	O-RING	1	1	1				
54	..	129155-51591	バネ	SPRING, RACK	1	1	1				
55	..	129155-51600	シム	SHIM PACK	3	3	3				
74	..	129155-51700	カバー	COVER, LOWER	1	1	1				
75	..	129155-51710	カバー	GASKET, LOWER COVER	1	1	1				
76	..	129155-51750	カバー	COVER, SIDE	1	1	1				
77	..	129155-51760	カバー	GASKET, SIDE COVER	1	1	1				
78	..	129155-51790	ロック	LOCKING, RACK	1	1	1				
79	..	129156-51910	ラベル	LABEL, CAUTION	1	1	1				
80	..	129155-51930	スペーサ	SPACER T=3.25	1	1	1				
81	..	129155-51940	スペーサ	SPACER T=1.5	1	1	1				
82	..	22217-06000	バネ	SPRING WASHER 6	2	2	2				
83	..	22351-050010	バネ	SPRING PIN SX10	2	2	2				
84	..	24101-063034	ボールベアリング	BALL BEARING 6303	1	1	1				
85	..	24241-000160	Oリング	O-RING 1A S=16.0	1	1	1				
86	..	26022-050192	ネジ	SCREW W 5X 10	8	8	8				
87	..	26022-060162	ネジ	SCREW M 6X 16	4	4	4				
88	..	26116-050302	ボルト	BOLT M 5X 30 PLATED	2	2	2				
89	..	26716-080002	ナット	NUT 6	2	2	2				
90	..	22190-160002	シールワッシャー	SEAL WASHER 16S	1	1	1				
91	..	129208-51060	支持部	SUPPORT	1	1	1				
92	..	129208-54500	フランジ	FLANGE ASSY	1	1	1				
94	..	22217-120000	バネ	SPRING WASHER 12	1	1	1				
95	..	26716-120002	ナット	NUT 12	1	1	1				
96	..	129155-51020	スタッド	STUD, FEED PUMP	2	2	2				
97	..	129155-51050	ボールベアリング	BALL BEARING, THRUST	1	1	1				
101	..	129155-52050	ガスケット	GASKET	1	1	1				
102	..	129100-52200	カバー	COVER, BLIND	1	1	1				
103	..	22217-050000	バネ	SPRING WASHER 5	2	2	2				

REMARKS (注)  
(1) 図 No.1,2 FOポンシャポンプ ASSY に (1) GOVERNOR ASSY (FIG. NO.1,2) IS  
incorporated in this FUEL INJECTION PUMP ASSY (REF. NO.1,2).  
Y118834

Y00D6840  
3TNE88-(E) TB (1)

12 ガバナー  
GOVERNOR



Y00D6840 ( 12 ) ガバナー GOVERNOR (A)=3TNE88-TB (D)=3TNE88-ETB1 (B)=3TNE88-TB1 (E)= (C)=3TNE88-ETB (F)= 99.04.16

REF.	LEV.	PART NO.	DESCRIPTION	QTY (A)	QTY (B)	QTY (C)	QTY (D)	QTY (E)	QTY (F)	P	U	A	R
2	..	129155-51280	O-RING S6	1	1	1	1	1	1				
3	..	120052-61050	パッキング (O-RING) パッケージ	1	1	1	1	1	1				
6	..	129052-61060	カバー	1	1	1	1	1	1				
7	..	129052-61070	パッキング (O-RING)	1	1	1	1	1	1				
8	..	129155-61120	リンク L=30 (マーク 0)	1	1	1	1	1	1				(1)
9	..	129155-61130	リンク L=31 (マーク 1)	1	1	1	1	1	1				(1)
10	..	129155-61140	リンク L=30.5 (マーク 0.5)	1	1	1	1	1	1				(1)
11	..	129155-61201	重量アセンブリ CMP	1	1	1	1	1	1				(2)
15	..	129155-61341	スリーブ	1	1	1	1	1	1				
16	..	129100-61400	シャフトアセンブリ制御 CMP	1	1	1	1	1	1				
19	..	129155-61430	スペーサー, シャフト	1	1	1	1	1	1				
23	..	129155-61450	ボルト, レボリューションリミット	1	1	1	1	1	1				
24	..	129155-61460	ボルト, イーデルリミット	1	1	1	1	1	1				
25	..	129155-61480	スペーサーアセンブリ CMP	2	2	2	2	2	2				
30	..	129052-61390	シャフト, ガバナーレバー	1	1	1	1	1	1				
31	..	129052-61500	レバーアセンブリ CMP	1	1	1	1	1	1				
32	..	174307-51700	シムセット	2	2	2	2	2	2				
46	..	129052-61540	スプリング	1	1	1	1	1	1				
56	..	119660-61901	リテーナー, シャフト	1	1	1	1	1	1				
57	..	129155-61950	ボルト, ワッシャーベース	1	1	1	1	1	1				
58	..	124550-66370	ロックナット M 6	1	1	1	1	1	1				
59	..	22117-04000	ワッシャー 4	1	1	1	1	1	1				
60	..	22190-06000	シールワッシャー CMP	6	1	1	1	1	1				
60-1	..	22190-06000	シールワッシャー (2個)	6	1	1	1	1	1				N
61	..	22190-10000	シールワッシャー (2個)	10	1	1	1	1	1				
62	..	22190-12000	シールワッシャー 12	2	2	2	2	2	2				
63	..	22287-12000	ワッシャー 12	1	1	1	1	1	1				
64	..	22372-04000	スナップピン JASO 4	4	2	2	2	2	2				
65	..	23887-10000	プラグ 10	1	1	1	1	1	1				
66	..	24341-00020	O-RING 1A S-28.0	1	1	1	1	1	1				
67	..	26106-06010	ボルト M 6X 10	1	1	1	1	1	1				
68	..	26106-06012	ボルト M 6X 10 PLATED	1	1	1	1	1	1				
69	..	26106-06010	ボルト M 6X 10	4	4	4	4	4	4				
70	..	26106-06012	ボルト M 6X 10 PLATED	2	2	2	2	2	2				
71	..	26106-06020	ボルト M 6X 20 PLATED	6	6	6	6	6	6				
72	..	26756-06000	ロックナット 6	1	1	1	1	1	1				
73	..	26776-12000	ロックナット M12 PLATED	2	2	2	2	2	2				
74	..	26366-08000	ナット M 8	1	1	1	1	1	1				
75	..	129100-61440	レバー, 制御	1	1	1	1	1	1				
76	..	129100-61650	スプリング, フューエル制御	1	1	1	1	1	1				
77	..	129489-61700	スプリング, ガバナー	1	1	1	1	1	1				
78	..	119285-77951	ソレノイド	1	1	1	1	1	1				
79	..	26687-12000	キャップナット (M12)	1	1	1	1	1	1				
80	..	129100-61930	ナット, キャップ	1	1	1	1	1	1				
81	..	129155-61350	スリーブ (3個)	1	1	1	1	1	1				(2)
82	..	129155-61360	スリーブ (3個)	1	1	1	1	1	1				(2)
83	..	129132-61550	角度レッチアセンブリ CMP	1	1	1	1	1	1				
107	..	129155-61850	O-RING S10	1	1	1	1	1	1				
108	..	129155-61470	ボルト, フューエル制御	1	1	1	1	1	1				

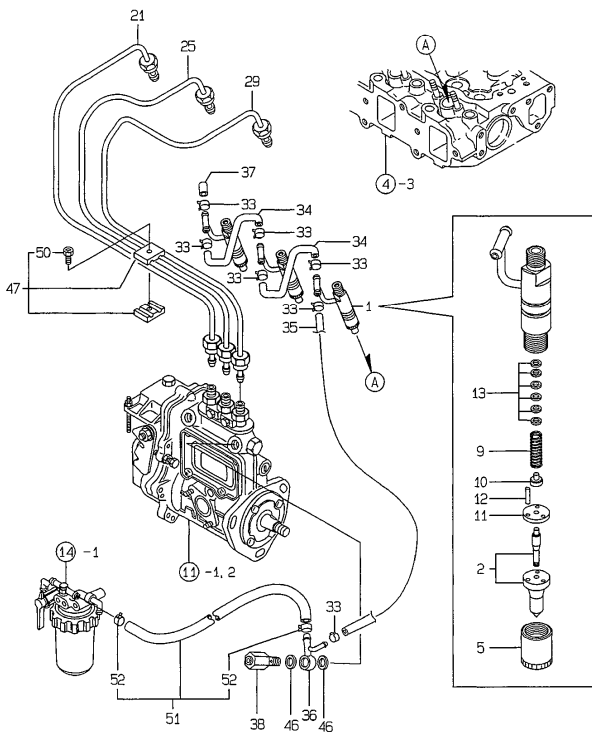
REMARKS (注)  
 (1) 選択部品: 特定の分類マークを、その後、あなたの注文(参照図)に示す。  
 (2) 選択部品。  
 \* この図(ガバナーアセンブリ)は FIG.11 に組み込まれた燃料噴射ポンプアセンブリの一部である。  
 \* THIS FIGURE(GOVERNOR ASSY) IS INCORPORATED IN THE FUEL INJECTION PUMP ASSY(FIG.11).

Y118835



Y00D6840  
3TNE88-(E)TB (1)

# 13 FUEL INJECTION VALVE

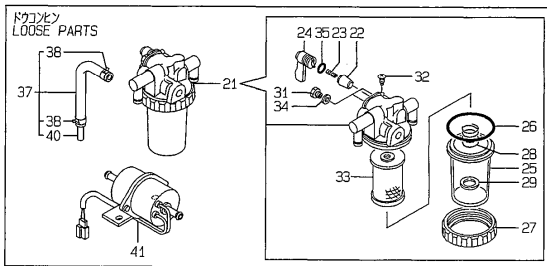
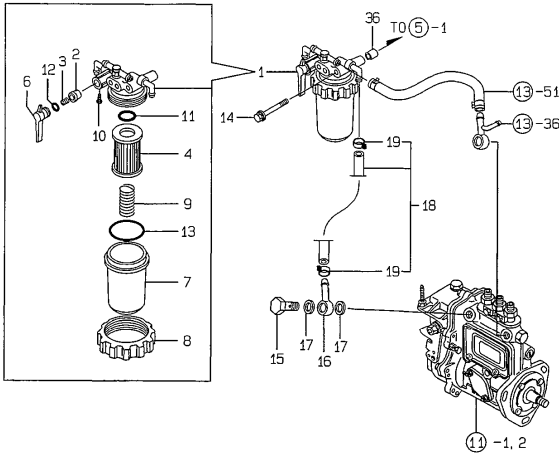


Y00D6840 ( 13 ) FUEL INJECTION VALVE 99.04.16  
 (A)=3TNE88-TB (D)=3TNE88-ETB1  
 (B)=3TNE88-TB1 (E)=  
 (C)=3TNE88-ETB (F)=

REF.	LEV.	PART NO.	DESCRIPTION	(A)	(B)	(C)	(D)	(E)	(F)	I	P	U	A	R
1	..	729102-53100	FUEL INJECTION VALVE ASSY	3	3	3								
2	..	129102-53000	NOZZLE ASSY, F. INJECT	3	3	3								
5	..	114250-53080	NUT, NOZZLE CASE	3	3	3								
9	..	114250-53120	SPRING, NOZZLE	3	3	3								
10	..	114250-53130	SEAT, NOZZLE SPRING	3	3	3								
11	..	114250-53140	PLATE, STOP	3	3	3								
12	..	114250-53210	SHIM PACK	6	6	6								
13	..	114250-53400	VALVE ASSY, CHECK	3	3	3								
21	..	129001-59910	PIPE, FUEL INJECTION	1	1	1								
25	..	129001-59920	PIPE, FUEL INJECTION	1	1	1								
29	..	129001-59930	PIPE, FUEL INJECTION	1	1	1								
33	..	124064-59100	CLAMP 8	7	7	7								
34	..	121250-59550	PIPE, FUEL	2	2	2								
35	..	119840-59560	PIPE, FUEL RETURN	1	1	1								
36	..	119840-59570	JOINT	1	1	1								
37	..	129150-59580	CAP	1	1	1								
38	..	129100-59951	VALVE ASSY, CHECK	1	1	1								
46	..	23414-120000	GASKET 12, ROUND	2	2	2								
47	..	119305-59120	RETAINER	2	2	2								
50	..	129150-59131	BOLT M4X14, HEX. SCKT.	2	2	2								
51	..	129210-59130	PIPE ASSY, FUEL OIL	1	1	1								
52	..	124766-59050	CLAMP 12	2	2	2								

Y00D6840  
3TNE88-(E) TB (1)

14 FUEL LINE  
FUEL LINE

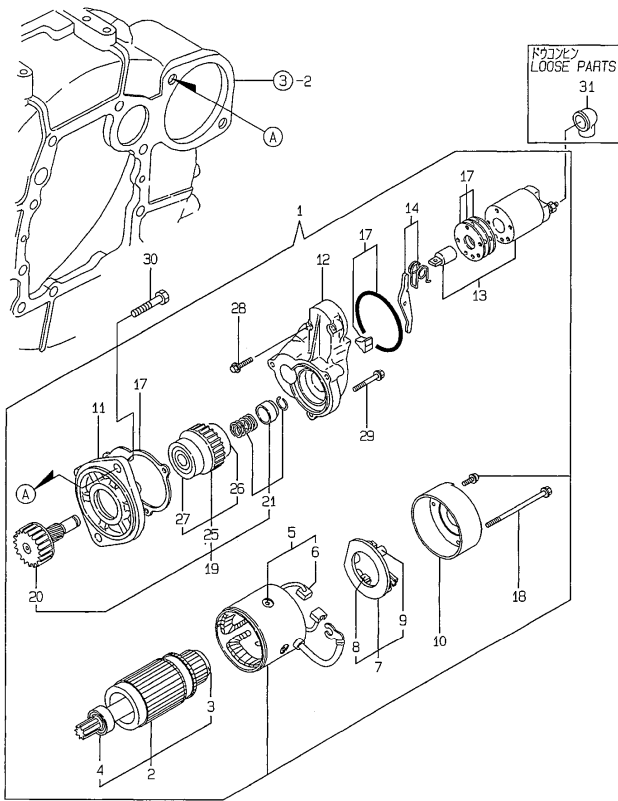


-----+  
| 1A15 | ( 14 ) F01P-YW 99.04.16  
| 1A011 | FUEL LINE (A)=3TNE88-TB (D)=3TNE88-ETB1  
-----+ (B)=3TNE88-TB1 (E)=  
Y00D6840 (C)=3TNE88-ETB (F)=

REF.	LEV.	QTY	DESCRIPTION	QTY (A)	QTY (B)	QTY (C)	QTY (D)	QTY (E)	QTY (F)	I	P	U	A	R
1	..	129052-55620	ストレーナ組立 (FO CMP)	1	1	1	1	1	1	1	1	1	1	1
2	..	104200-55321	バルブ (F01P)	1	1	1	1	1	1	1	1	1	1	1
3	..	104200-55330	スプリング (F01P)	1	1	1	1	1	1	1	1	1	1	1
4	..	129100-55650	燃料エレメント (L=89)	1	1	1	1	1	1	1	1	1	1	1
6	..	129100-55670	レバー	1	1	1	1	1	1	1	1	1	1	1
7	..	129100-55680	カップ (ストレーナ)	1	1	1	1	1	1	1	1	1	1	1
8	..	129100-55690	リング (ストレーナ)	1	1	1	1	1	1	1	1	1	1	1
9	..	129100-55700	スプリング	1	1	1	1	1	1	1	1	1	1	1
10	..	104200-55750	ネジ (M4) (FO1P)	1	1	1	1	1	1	1	1	1	1	1
11	..	24311-000160	O-RING 1A P-16.0	1	1	1	1	1	1	1	1	1	1	1
12	..	24311-240100	O-RING 1A P-10A	1	1	1	1	1	1	1	1	1	1	1
13	..	24321-000650	O-RING 1A G-65.0	1	1	1	1	1	1	1	1	1	1	1
14	..	24014-000852	ボルト (M8x85)	1	1	1	1	1	1	1	1	1	1	1
15	..	103854-39140	パイプジョイント	1	1	1	1	1	1	1	1	1	1	1
16	..	101304-59020	ジョイント (パイプ)	1	1	1	1	1	1	1	1	1	1	1
17	..	22190-120002	シールワッシャー (パイプ)	2	2	2	2	2	2	2	2	2	2	2
18	..	129210-59030	パイプ組立 (F0-T CMP)	1	1	1	1	1	1	1	1	1	1	1
19	..	124766-59050	パイプクランプ (パイプ)	2	2	2	2	2	2	2	2	2	2	2
21	..	129335-59700	セパレーター (FO CMP)	1	1	1	1	1	1	1	1	1	1	1
22	..	104200-55321	バルブ (F01P)	1	1	1	1	1	1	1	1	1	1	1
23	..	104200-55330	スプリング (F01P)	1	1	1	1	1	1	1	1	1	1	1
24	..	104200-55341	ハンドル (F01P)	1	1	1	1	1	1	1	1	1	1	1
25	..	124064-55510	ボウル (F01P)	1	1	1	1	1	1	1	1	1	1	1
26	..	102103-55520	O-RING	1	1	1	1	1	1	1	1	1	1	1
27	..	110250-55610	リング (ストレーナ)	1	1	1	1	1	1	1	1	1	1	1
28	..	121257-55720	スプリング (スクリーン)	1	1	1	1	1	1	1	1	1	1	1
29	..	121257-55731	フロート	1	1	1	1	1	1	1	1	1	1	1
31	..	101720-55750	プラグ (パイプ)	2	2	2	2	2	2	2	2	2	2	2
32	..	104200-55750	ネジ (M4) (FO1P)	1	1	1	1	1	1	1	1	1	1	1
33	..	171081-55910	スクリーン (100μm)	1	1	1	1	1	1	1	1	1	1	1
34	..	23478-060000	ガスケット (パイプ)	2	2	2	2	2	2	2	2	2	2	2
35	..	24311-240100	O-RING 1A P-10A	1	1	1	1	1	1	1	1	1	1	1
36	..	129411-55690	スペーサー	1	1	1	1	1	1	1	1	1	1	1
37	..	119840-59601	ベンディング組立 (FO CMP)	1	1	1	1	1	1	1	1	1	1	1
38	..	124766-59050	パイプクランプ (パイプ)	2	2	2	2	2	2	2	2	2	2	2
40	..	119840-59621	ジョイント	1	1	1	1	1	1	1	1	1	1	1
41	..	129322-77401	フィーダーポンプ (FP332)	1	1	1	1	1	1	1	1	1	1	1

Y0006840  
3TNE88- (E) TB (1)

15 スタートインクモータ  
STARTING MOTOR

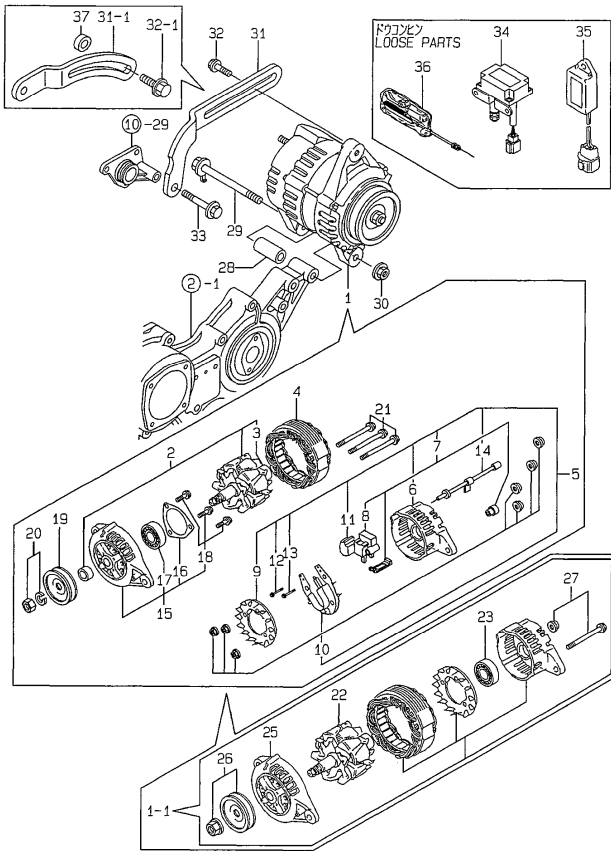


-----+  
| 1A16 | ( 15 ) 29-741008-E-9 99.04.16  
| 1A011 | STARTING MOTOR (A)=3TNE88-TB (D)=3TNE88-ETB1  
+-----+ (B)=3TNE88-TB1 (E)=  
Y0006840 (C)=3TNE88-ETB (F)=

REF.	LEV.	PART NO.	DESCRIPTION	QTY (30)	I	P	U	A	R
				(A)	(B)	(C)	(D)	(E)	(F)
1	..	129400-77012	スター (S13-294)	1	1	1	1		
2	..	129486-77400	アーマチュア	1	1	1	1		
3	...	171008-77410	ベアリング(1)	1	1	1	1		
4	...	171008-77420	ベアリング(2)	1	1	1	1		
5	..	129400-77441	フィールドコイル CMP	1	1	1	1		
6	...	129486-77460	ブラシ (+)	2	2	2	2		
7	..	129486-77470	ブラシホルダ - シェ	1	1	1	1		
8	...	129486-77460	ブラシ (-)	2	2	2	2		
9	...	129486-77490	ブラシスプリング	4	4	4	4		
10	..	129900-77460	カバー、リア	1	1	1	1		
11	..	171008-77510	ハウジング、ギア	1	1	1	1		
12	..	129400-77520	ハウジング、センター	1	1	1	1		
13	..	129400-77531	スイッチアッセンブリ CMP	1	1	1	1		
14	..	171008-77540	レバーセット	1	1	1	1		
17	..	129400-77571	ダストカバー、非金属	1	1	1	1		
18	..	129900-77640	ボルト、スルー	2	2	2	2		
19	..	171008-77650	ピニオンアッセンブリ	1	1	1	1		
20	...	171008-77660	シャフト、ピニオン	1	1	1	1		
21	...	171008-77670	ストッパーセット、ピニオン	1	1	1	1		
25	...	X2114955500	クラッチアッセンブリ	1	1	1	1		
26	...	X2114955020	ボールベアリング (3)	1	1	1	1		
27	...	X2240410100	ボールベアリング (4)	1	1	1	1		
28	..	26106-060322	ボルト M 6X 32	2	2	2	2		
29	..	26106-060402	ボルト M 6X 40	3	3	3	3		
30	..	26116-120252	ボルト M12X 25	2	2	2	2		
31	..	124550-77030	カバー、端子	1	1	1	1		

Y00D6840  
3TNE88-(E) TB (1)

# 16 ジェネレータ GENERATOR



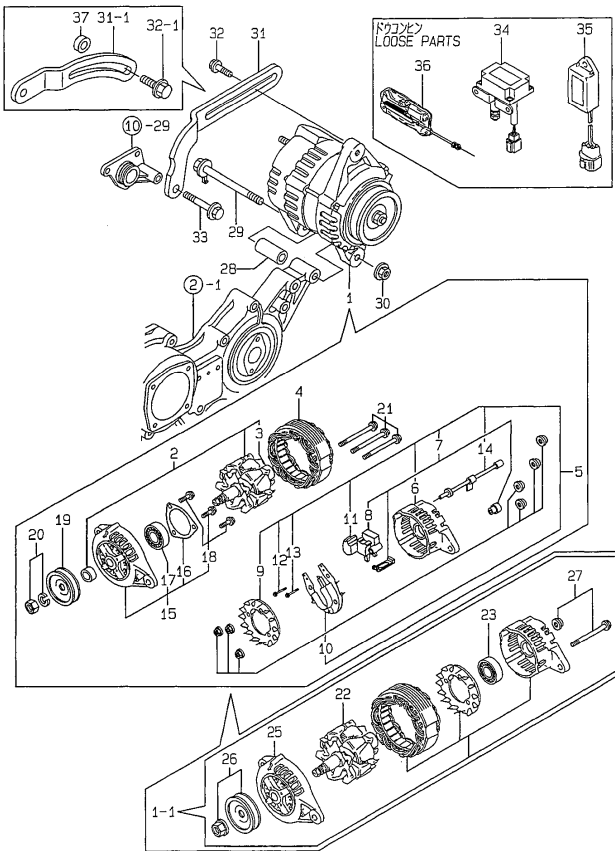
-----+  
| 1801 | ( 16 ) ジェネレータ 99.04.16  
| 114011 | GENERATOR (A)=3TNE88-TB (D)=3TNE88-ETB1  
Y00D6840 -----+  
 (C)=3TNE88-TB1 (E)=  
 (F)=

REF.	LEV.	QTY	DESCRIPTION	(A)	(B)	(C)	(D)	(E)	(F)	I	P	U	A	R
1	1	1	ジェネレータ (LR140-714)	1										
1-1		1	ジェネレータ (AC)	1	1	1	1							R
2	..	1	ロータアセンブリ (A=1999.04)	1										Z
3	...	1	ボールベアリング 6000S (A=1999.04)	1										Z
4	..	1	スタータアセンブリ (A=1999.04)	1										Z
5	...	1	カバーアセンブリ (A=1999.04)	1										Z
6	...	1	カバー (A=1999.04)	1										Z
7	...	1	ブラシアセンブリ (A=1999.04)	1										Z
8	....	1	ブラシ (L170-1325) (A=1999.04)	1										Z
9	...	1	ガイド (A=1999.04)	1										Z
10	...	1	ダイオードアセンブリ (A=1999.04)	1										Z
11	...	1	コンデンサ (A=1999.04)	1										Z
12	...	1	ボルト (1) (A=1999.04)	1										Z
13	...	1	ボルト (2) (A=1999.04)	1										Z
14	...	1	ワイヤアセンブリ (A=1999.04)	1										Z
15	..	1	カバーアセンブリ L140-44002 (A=1999.04)	1										Z
16	...	1	リテーナ (A=1999.04)	1										Z
17	...	1	ボールベアリング (A=1999.04)	1										Z
18	...	1	スクリューキッド (A=1999.04)	1										Z
19	..	1	プーリー (A=1999.04)	1										Z
20	..	1	ナットアセンブリ (A=1999.04)	1										Z
21	..	1	ボルト (A=1999.04)	1										Z
22	..	1	ロータアセンブリ (A=1999.04)	1	1	1	1							W
23	..	1	ボールベアリング (A=1999.04)	1	1	1	1							W
25	..	1	フロントブラケットアセンブリ (A=1999.04)	1	1	1	1							W
26	..	1	プーリー (A=1999.04)	1	1	1	1							W
27	..	1	スクリューキット (A=1999.04)	1	1	1	1							W
28	..	1	スペーサー (A=1999.04)	1	1	1	1							W
29	..	1	ボルト M 8X110 (GEN) (A=20481)	1	1	1	1							W
30	.	1	ナット M 8 (A=20481)	1	1	1	1							R
30-1	.	1	ナット (A=20481)	1	1	1	1							R
31	.	1	調整器 (A=20481)	1										R
31-1	.	1	調整器 (A=20481)	1	1	1	1							R
32	..	1	ボルト (A=20481)	1										N
32-1	.	1	ボルト M 8X35 (A=20481)	1	1	1	1							N
33	..	1	ボルト M 8X50 PLATED (A=20481)	1	1	1	1							Z
34	.	1	リレー (AST1-11) (A=20481)	1	1	1	1							
35	.	1	タイマー (AST1-11) (A=20481)	1	1	1	1							
36	.	1	ストップエンジン (A=20481)	1										

++ CONTINUE (ツギページ) ++ Y118839

Y0006840  
3TNE88- (E) TB (4)

16 ジェネレータ  
GENERATOR

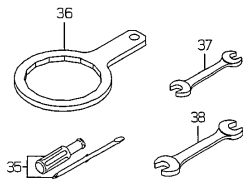
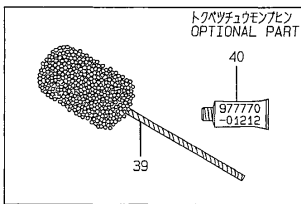
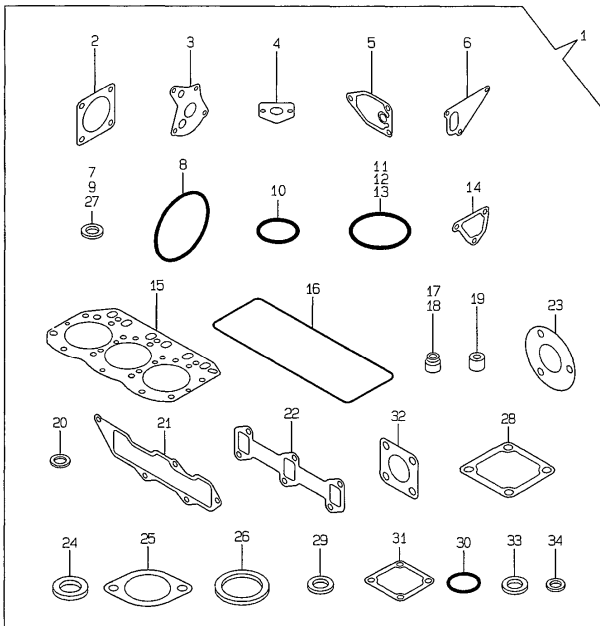


-----  
| 1B02 | ( 16 ) ジェネレータ 99.04.16  
| (1A01) | GENERATOR (A)=3TNE88-TB (D)=3TNE88-ETB1  
Y0006840 (B)=3TNE88-TB1 (E)=  
(C)=3TNE88-ETB (F)=

REF. LEV.	PART NO.	DESCRIPTION	(A)	(B)	(C)	(D)	(E)	(F)	I	P	U	A	R
36-1	119032-77910 (A=E19592 )	エンジン MOTOR ASSY, ENG.STOP	3	1	1								N
37	106500-44810 (A=E20481 )	スペーサ SPACER	1	1	1	1							W

Y0006840  
3TNE88- (E) TB (1)

17 バッキンセット  
GASKET SET



1803 | (17) バッキンセット  
| (1A01) | GASKET SET  
Y0006840  
99.04.16  
(A)=3TNE88-TB (B)=3TNE88-TB1  
(C)=3TNE88-ETB (E)=  
(F)=

REF.	LEV.	PART NO.	DESCRIPTION	QTY	I	P	U	A	R
1	1	729001-92600	バッキンセット(ノック)	1					(1)
1-1		729001-92620	バッキンセット(ノック)	1				N	(1)
2	..	124240-01883	バッキン(10-P)	1	1	1	1		
3	..	129150-32020	PK(LO-P)	1	1	1	1		
4	..	129150-35041	PK(220-220)	1	1	1	1		
5	..	129150-35111	PK(210-210)	1	1	1	1		
6	..	129100-40200	PK(40-40)	1	1	1	1		
7	..	22190-080002	シールワッシャー(220.12.10) 8	1	1	1	1		
8	..	121850-51960	O-RING(FOP)	1	1	1	1		
9	..	129150-49360	PK 10	1	1	1	1		
10	..	24311-000160	O-RING 1A P 16.0	3	3	3	3		
11	..	24341-000240	O-RING 1A S 24.0	1	1	1	1		
12	..	24311-000320	O-RING 1A P 32.0	3	3	3	3		
13	..	24321-000300	O-RING 1A S 30.0	1	1	1	1		
14	..	129100-49840	PK(1-1)	1	1	1	1		
15	..	129001-01340	バッキン(10)	1	1	1	1		
16	..	129001-11310	バッキン(10)	1	1	1	1		
17	..	121400-11340	バッキン(10)	3	3	3	3		
18	..	124460-11340	バッキン(10)	3	3	3	3		
19	..	119625-11870	PROTECTOR NOZZLE	3	3	3	3		
20	..	119625-11880	SEAT, NOZZLE	3	3	3	3		
21	..	129001-12110	バッキン(10)	1	1	1	1		
22	..	129150-13110	PK(220-220)	1	1	1	1		
23	..	103954-13201	バッキン(10)	1	1	1	1		
24	..	124465-44950	バッキン(10)	1	1	1	1		
25	..	129150-49551	PK(1-1)	1	1	1	1		
26	..	129150-49811	PK(1-1)	1	1	1	1		
27	..	22190-120002	シールワッシャー(220.12.10)	2	2	2	2		
28	..	129150-77511	PK(220-220)	1	1	1	1		
29	..	24311-120000	バッキン(10)	2	2	2	2		
30	..	24311-000120	O-RING 1A P 12.0	3	3	3	3		
31	..	129100-77510	バッキン(10)	1	1	1	1		
32	..	124701-11911	バッキン(10)	1	1	1	1		
33	..	22190-220002	シールワッシャー(220.12.10) 22	1	1	1	1		W
34	..	23414-100000	バッキン(10)	2	2	2	2		W
35	..	104200-22350	DRIVER, SCREW	1	1	1	1		
36	..	119640-92750	WRENCH, FILTER	1	1	1	1		
37	..	28110-100120	WRENCH 10X12	1	1	1	1		
38	..	28110-140120	WRENCH 14X17	1	1	1	1		
39	..	129400-92420	FLEX HORN	1	1	1	1		(1)
40	..	977770-01212	GASKET, LIQUID	1	1	1	1		(1)

REMARKS (1) オプションパーツ (1) OPTIONAL PART Y118840



## 部品番号順索引表

当パーツカタログリストに記載されている全ての部品を部品番号順（使用箇所別）に収録してあります。

部品番号により目的の部品がどの部分に記載されているかを知る場合にご活用下さい。

## PARTS No. INDEX

All parts of this Parts Catalog is arranged by Part No. order (depending on the spot where the model is used).

If you want to know by Part No. where your object part is used, please use this Parts Catalog.





(MF NO.Y00D6840)

+++++  
| 1M01 |  
+++++

\*\*\* ファビコン構造部品 インジケータ PARTS INDEX \*\*\*

99.04.16

P. 1

ファビコン PART NO.	ファビコン DESCRIPTION	PC NO.	コネクタ GRP.	ミタシ REF.	ローション LOC.NO.	ファビコン PART NO.	ファビコン DESCRIPTION	PC NO.	コネクタ GRP.	ミタシ REF.	ローション LOC.NO.
X211455500	クラッチ ASY CLUTCH ASSY	Y00D6840	15	25	1A16	119266-49350	サーモスタ SENSOR, THERMO. バルブ	Y00D6840	10	27	1A11
X2114955020	ボールベアリング(3) BALL BEARING	Y00D6840	15	26	1A16	119285-77951	SOLENOID バルブ(7.75)カムCMP	Y00D6840	12	78	1A13
X2240410100	ボールベアリング(4) BALL BEARING	Y00D6840	15	27	1A16	119305-59120	SOLENOID バルブ(7.75)カムCMP RETAINER	Y00D6840	13	47	1A14
T01304-59020	カムシャフト(12) JOINT 12, PIPE	Y00D6840	14	16	1A15	119620-01750	キャップ(カムシャ -CAP, FLYWHEEL COVER	Y00D6840	3	3	1A04
101720-55750	6カクツク(6) 6 (エア-ス -PLUG 6	Y00D6840	14	31	1A15	119625-11870	プロテクト PROTECTOR, NOZZLE	Y00D6840	4	21	1A05
102103-55520	リング(オイル O-RING	Y00D6840	14	26	1A15				17	19	1B03
T03854-39140	カムシャフトボルト BOLT, PIPE JOINT	Y00D6840	14	15	1A15	119625-11880	ノズル SEAT, NOZZLE	Y00D6840	4	22	1A05
103954-13201	ガスケット GASKET, SILENCER	Y00D6840	6	17	1A07	119625-11900	タイマ TIMER	Y00D6840	17	20	1B03
104200-55321	テーパ VALVE, TAPER	Y00D6840	17	23	1B03	119632-77920	リテナ RETAINER	Y00D6840	16	35	1B01
104200-55330	スプリング(テーパ)バルブ SPRING, TAPER VALVE	Y00D6840	14	2	1A15	119640-01640	タイマ(1 SEC.) TIMER	Y00D6840	4	23	1A05
104200-55341	ハンドル(コック) HANDLE, COCK	Y00D6840	14	22	1A15	119640-92750	ドレンプラグ M22 DRAIN PLUG M22	Y00D6840	3	9	1A04
104200-55750	ネジ M4 SCREW M 4	Y00D6840	14	3	1A15	119640-61901	7/16インチ 80 WRENCH, FILTER	Y00D6840	17	36	1B03
104200-92350	ドライブ(カムシャ DRIVER, SCREW	Y00D6840	17	23	1B03	119660-61901	シャフト SHAFT	Y00D6840	12	56	1A13
T06500-44810	カムシャ CAMSHAFT	Y00D6840	16	37	1B02	119808-12520	リテナ RETAINER	Y00D6840	5	24	1A06
110250-55610	リング(リテナ RING, RETAINING	Y00D6840	14	27	1A15	119808-12540	エレメント(ア ELEMENT, OUTER	Y00D6840	5	26	1A06
114250-53080	ナット(ノズル NUT, NOZZLE CASE	Y00D6840	13	5	1A14	119810-51040	バルブ(アン VALVE, UNLOADER	Y00D6840	11	7	1A12
114250-53120	スプリング(ノズ SPRING, NOZZLE	Y00D6840	13	9	1A14	119810-77340	カムシャ CAMSHAFT	Y00D6840	16	32	1B01
114250-53130	シート(ノズル SEAT, NOZZLE SPRING	Y00D6840	13	10	1A14	119820-77340	ボルト BOLT	Y00D6840	16	28	1B01
114250-53140	プレート(ア PLATE, STOP	Y00D6840	13	11	1A14	119831-42290	Spacer SPACER	Y00D6840	10	15-1	1A11
114250-53210	ピン PIN	Y00D6840	13	12	1A14	119836-77200	V-ベルト A37.5 V-BELT A37.5	Y00D6840	16	1	1B01
114250-53400	シムパック SHIM PACK	Y00D6840	13	13	1A14	119836-77200	ジェネレ GENERATOR	Y00D6840	16	1-1	1B01
114654-77900	エンジンストップ STOP, ENGINE	Y00D6840	16	36	1B01	119836-77700	ジェネレ(AC) GENERATOR (AC)	Y00D6840	16	2	1B01
119032-77910	モーターア MOTOR ASSY, ENG.STOP	Y00D6840	16	36-1	1B02	119836-77700	ロー ROTOR ASSY	Y00D6840	16	4	1B01
119131-18320	ボルト M8 x 22 BOLT M 8X 22	Y00D6840	6	5	1A07	119836-77720	スター STARTER ASSY	Y00D6840	16	5	1B01
119140-12680	インジケ INDICATOR	Y00D6840	5	27	1A06	119836-77730	スター(ア STARTER ASSY	Y00D6840	16	6	1B01
						119836-77741	カバーア COVER ASSY, REAR	Y00D6840	16	7	1B01
						119836-77750	カム CAM	Y00D6840	16	8	1B01
						119836-77760	ブラシ(L170-1325) BRUSH ASSY, REGULATOR	Y00D6840	16	9	1B01

(MF NO.Y0006840)

-----+  
| 1M02 |  
+-----+

\*\*\* 7<sup>th</sup> Edition of the Parts Index \*\*\*

99.04.16

P. 2

7 <sup>th</sup> Edition Part No.	Description	PC NO.	Group	Ref.	Loc. No.	7 <sup>th</sup> Edition Part No.	Description	PC NO.	Group	Ref.	Loc. No.
119836-77770	ダイオード ASY DIODE ASSY	Y0006840	16	10	1B01	120130-11860	吸入管カイト(SUC GUIDE, VALVE	Y0006840	4	7	1A05
119836-77780	コンデンサ CONDENSER	Y0006840	16	11	1B01	121023-01550	フラップ FLAP	Y0006840	2	25	1A03
119836-77790	カバー ASY L140-44002 COVER ASSY, FRONT	Y0006840	16	15	1B01	121111-21501	カバー, BLIND カイト(フライホイ L BOLT, FLYWHEEL	Y0006840	8	40	1A09
119836-77800	ベアリングリテーナ RETAINER, BEARING	Y0006840	16	16	1B01	121120-13590	クランプ (フジエリコウ CLAMP	Y0006840	6	10	1A07
119836-77810	プーリ PULLEY	Y0006840	16	19	1B01	121250-44590	クランプ CLAMP	Y0006840	10	44	1A11
119836-77820	ナット ASY NUT ASSY, PULLEY	Y0006840	16	20	1B01	121250-44901	サーモスタット(110°C SWITCH, THERMO(110°C	Y0006840	10	41	1A11
119836-77830	ボルト BOLT, THROUGH	Y0006840	16	21	1B01	121250-59550	FO-T(D8XLT20 PIPE, FUEL	Y0006840	13	34	1A14
119836-77840	ボールベアリング BALL BEARING	Y0006840	16	17	1B01	121256-44600	フューエルパイプ(12) FUEL PIPE (12)	Y0006840	10	39	1A11
119836-77850	ボールベアリング 6000S BALL BEARING	Y0006840	16	3	1B01	121257-55720	BRACKET, SUB-TANK サブタンク(スクリーン SPRING, SCREEN	Y0006840	14	28	1A15
119836-77860	スクリーンキッド SCREEN KID	Y0006840	16	18	1B01	121257-55731	フロート FLOAT	Y0006840	14	29	1A15
119836-77871	ボルト(1) BOLT (1)	Y0006840	16	12	1B01	121400-11340	バルブステムシール VALVE STEM SEAL	Y0006840	4	18	1A05
119836-77880	ボルト(2) BOLT (2)	Y0006840	16	13	1B01	121450-01560	ウエッジボルト8X22 WEDGE BOLT 8X 22	Y0006840	17	17	1B03
119836-77890	ワイヤ ASY WIRE ASSY, LEAD	Y0006840	16	14	1B01	121450-44531	キャップ CAP	Y0006840	10	34	1A11
119840-59560	パイプ, FUEL RETURN PIPE, FUEL RETURN	Y0006840	13	35	1A14	121470-44581	ガスケット GASKET	Y0006840	10	36	1A11
119840-59570	ジョイント JOINT	Y0006840	13	36	1A14	121520-34810	カイト(ケンジネン) GUIDE, DIPSTICK	Y0006840	9	14	1A10
119840-59601	ベンド ASY BEND ASSY	Y0006840	14	37	1A15	121520-44740	ファン, 2インチ 325MM FAN, COOLING	Y0006840	10	17	1A11
119840-59621	ジョイント JOINT	Y0006840	14	40	1A15	121550-23200	ボルト BOLT, CONNECTING ROD	Y0006840	8	28	1A09
119859-49020	CW-T(B), C. WATER PIPE (B), C. WATER	Y0006840	10	52-1	1A11	121750-49110	ジョイント JOINT	Y0006840	10	1	1A11
119860-49010	CW-T(A) PIPE (A), C. WATER	Y0006840	10	51	1A11	121850-21680	ボルト(Vプーリ) BOLT, V-PULLEY	Y0006840	8	10	1A09
119860-49020	CW-T(B) PIPE (B), C. WATER	Y0006840	10	52	1A11	121850-51960	O-RING (FOPTリヤ) O-RING, F.I.PUMP	Y0006840	2	12	1A03
119865-21600	ギアリング GEAR, RING	Y0006840	8	14	1A09				17	8	1B03
119866-12541	カバー ASY COVER ASSY	Y0006840	5	25	1A06	121855-12060	サイレンサー SILENCER, INLET	Y0006840	5	30	1A06
119869-12210	パイプ, EXTENSION A PIPE, EXTENSION	Y0006840	5	18	1A06	122117-51560	ピン PINION	Y0006840	11	50	1A12
119869-12220	パイプ, EXTENSION B PIPE, EXTENSION	Y0006840	5	33	1A06	122710-51090	ピン PINION	Y0006840	11	10	1A12
119910-12210	パイプ, INTAKE PIPE, INTAKE	Y0006840	5	6	1A06	123682-44210	キャップ CAP	Y0006840	10	43	1A11
119910-12510	ボディ BODY, AIR CLEANER	Y0006840	5	23	1A06	124064-55510	キャップ(FOC) CAP (FOC)	Y0006840	14	25	1A15
119910-12560	ブラケット, AIR CLEANER BRACKET, AIR CLEANER	Y0006840	5	7	1A06	124066-59100	ボウル, FUEL STRAINER BOWL, FUEL STRAINER	Y0006840	13	33	1A14

(MF NO.Y00D6840) +-----+ | 1M03 | +-----+ **\*\*\* 7<sup>th</sup> Edition Part Index \*\*\*** 99.04.16 P. 3

7 <sup>th</sup> Edition Part No.	Description	PC No.	GRP.	REF.	LOC. NO.	7 <sup>th</sup> Edition Part No.	Description	PC No.	GRP.	REF.	LOC. NO.
124160-01751	7 <sup>th</sup> Edition Part No. CAP, LUB.OIL SUPPLY	Y00D6840	2	7	1A03	129001-02800	GASKET, (NON-ASB.)	Y00D6840	1	15	1A02
124160-01910	7 <sup>th</sup> Edition Part No. PLUG PT1/4	Y00D6840	4	41	1A05	129001-11310	MAIN BEARING	Y00D6840	4	45	1A05
124160-11360	7 <sup>th</sup> Edition Part No. KNOB	Y00D6840	4	40	1A05	129001-11340	HOSE	Y00D6840	4	46	1A05
124160-39140	7 <sup>th</sup> Edition Part No. BOLT 10, PIPE JOINT	Y00D6840	9	29	1A10	129001-11350	CMP	Y00D6840	4	42	1A05
124160-39450	7 <sup>th</sup> Edition Part No. SWITCH, OIL PRESSURE	Y00D6840	9	28-1	1A10	129001-11700	HOOD	Y00D6840	4	3	1A05
124160-39451	7 <sup>th</sup> Edition Part No. SWITCH, OIL PRESSURE	Y00D6840	9	28	1A10	129001-12100	MANIFOLD	Y00D6840	5	1	1A06
124240-01871	7 <sup>th</sup> Edition Part No. COVER, HO-P	Y00D6840	2	8	1A03	129001-12110	GASKET, INT. MANIFOLD	Y00D6840	5	3	1A06
124240-01883	7 <sup>th</sup> Edition Part No. GASKET, (NON-ASB.)	Y00D6840	2	9	1A03	129001-21000	CRANKSHAFT ASSY	Y00D6840	17	21	1B03
124450-44550	7 <sup>th</sup> Edition Part No. CLAMP, SUB-TANK	Y00D6840	17	2	1B03	129001-22081	PISTON W/RINGS	Y00D6840	8	15	1A09
124450-44560	7 <sup>th</sup> Edition Part No. CLAMP	Y00D6840	10	38	1A11	129001-22500	PISTON SET	Y00D6840	8	17	1A09
124460-11340	7 <sup>th</sup> Edition Part No. SEAL, VALVE STEM	Y00D6840	10	35	1A11	129001-22901	PISTON W/RING OS=0.25	Y00D6840	8	31	1A09
124465-44950	7 <sup>th</sup> Edition Part No. GASKET 16	Y00D6840	4	19	1A05	129001-22950	RING SET O.S=0.25	Y00D6840	8	33	1A09
124550-51350	7 <sup>th</sup> Edition Part No. GASKET, DELIVERY	Y00D6840	17	24	1B03	129001-32001	LO-P CMP	Y00D6840	9	1	1A10
124550-51370	7 <sup>th</sup> Edition Part No. O-RING, DELIVERY	Y00D6840	11	32	1A12	129001-35300	PUMP ASSY, LUB. OIL	Y00D6840	9	24	1A10
124550-59820	7 <sup>th</sup> Edition Part No. BOLT 8, PIPE JOINT	Y00D6840	9	35	1A10	129001-42002	STRAINER	Y00D6840	10	2	1A11
124550-59830	7 <sup>th</sup> Edition Part No. BOLT W/ SEAL WASHER	Y00D6840	9	34	1A10	129001-42040	PUMP ASSY, C.WATER	Y00D6840	10	29	1A11
124550-66370	7 <sup>th</sup> Edition Part No. LOCK NUT M 6	Y00D6840	12	58	1A13	129001-59910	FO-T (C/W-P) CMP	Y00D6840	13	21	1A14
124550-77030	7 <sup>th</sup> Edition Part No. COVER, TERMINAL	Y00D6840	15	31	1A16	129001-59920	PIPE, FUEL INJECTION	Y00D6840	13	25	1A14
124701-11911	7 <sup>th</sup> Edition Part No. GASKET, (NON-ASB.)	Y00D6840	6	7	1A07	129001-59930	FO-T (C/W-P) CMP	Y00D6840	13	29	1A14
124736-07900	7 <sup>th</sup> Edition Part No. LIFTER, ENGINE	Y00D6840	17	32	1B03	129001-91840	PIPE, FUEL INJECTION	Y00D6840	2	21	1A03
124766-59050	7 <sup>th</sup> Edition Part No. CLAMP 12	Y00D6840	4	2	1A05	129002-13501	SILENCER	Y00D6840	6	8	1A07
124950-51190	7 <sup>th</sup> Edition Part No. SPRING, PLUNGER	Y00D6840	13	52	1A14	129030-12200	PIPE, AIR INTAKE	Y00D6840	5	32-1	1A06
129001-01340	7 <sup>th</sup> Edition Part No. GASKET, (NON-ASB.)	Y00D6840	14	19	1A15	129030-12201	PIPE, EXTENSION	Y00D6840	5	17	1A06
			11	17	1A12	129030-13561	SILENCER	Y00D6840	6	8-1	1A07
			17	15	1B03	129030-13570	SILENCER	Y00D6840	6	18	1A07

(MF NO.Y00D6840)

-----+  
| 1M04 |  
-----+

\*\*\* フレッシュコンタクト用 サイクルボク PARTS INDEX \*\*\*

99.04.16

P. 4

フレッシュコンタクト PART NO.	フレッシュコンタクト DESCRIPTION	PC NO.	グループ GRP.	参照 REF.	ローション LOC.NO.	フレッシュコンタクト PART NO.	フレッシュコンタクト DESCRIPTION	PC NO.	グループ GRP.	参照 REF.	ローション LOC.NO.
129030-13580	エクステンション EXTENSION	Y00D6840	6	19	1A07	129100-55670	レバー LEVER	Y00D6840	14	6	1A15
129030-13600	テールパイプ TAIL PIPE	Y00D6840	6	20	1A07	129100-55680	カップ、ストレーナー CUP, STRAINER	Y00D6840	14	7	1A15
129030-44510	ラジエーターアッシー RADIATOR ASSY	Y00D6840	10	42-1	1A11	129100-55690	リテーニングリング RING, RETAINING	Y00D6840	14	8	1A15
129052-55620	燃料フィルター FUEL STRAINER ASSY	Y00D6840	14	1	1A15	129100-55700	スプリング SPRING	Y00D6840	14	9	1A15
129052-61050	燃料フィルター FUEL STRAINER ASSY	Y00D6840	12	5	1A13	129100-59951	バルブアッシー、チェック VALVE ASSY, CHECK	Y00D6840	13	38	1A14
129052-61060	燃料フィルターカバー COVER	Y00D6840	12	6	1A13	129100-61400	コントロールシャフトアッシー CONTROL SHAFT ASSY, CONTROL	Y00D6840	12	16	1A13
129052-61070	燃料フィルター PACKING	Y00D6840	12	7	1A13	129100-61440	コントロールレバー CONTROL LEVER, CONTROL	Y00D6840	12	75	1A13
129052-61390	シャフト SHAFT, GOV. LEVER	Y00D6840	12	30	1A13	129100-61650	スプリング、燃料コントロール SPRING, FUEL CONTROL	Y00D6840	12	76	1A13
129052-61500	レバーアッシー、ゴバナー LEVER ASSY, GOVERNOR	Y00D6840	12	31	1A13	129100-61930	ナット、キャップ NUT, CAP	Y00D6840	12	80	1A13
129052-61540	スプリング SPRING	Y00D6840	12	46	1A13	129100-77330	調整器 ADJUSTER	Y00D6840	16	31	1B01
129100-01580	並列ピン 8X16 PARALLEL PIN 8X16	Y00D6840	3	1	1A04	129100-77500	ヒーター HEATER, AIR	Y00D6840	5	11	1A06
			8	15	1A04	129100-77510	ヒーター HEATER, AIR	Y00D6840	5	12	1A06
			2	2	1A09		ガスケット、空気ヒーター GASKET, AIR HEATER				
129100-01640	オイルシールケースアッシー CASE ASSY, OIL SEAL	Y00D6840	3	16	1A04	129102-53000	ノズルアッシー、燃料インジェクター NOZZLE ASSY, F. INJECT	Y00D6840	17	31	1B03
129100-01730	オイルパッキン CASE ASSY, OIL SEAL	Y00D6840	3	6	1A04	129102-53000	ノズルアッシー、燃料インジェクター NOZZLE ASSY, F. INJECT	Y00D6840	13	2	1A14
129100-11100	スペーサー、オイルサンプ SPACER, OIL SUMP	Y00D6840	4	13	1A05	129128-21590	フライホイール FLYWHEEL W/RING GEAR	Y00D6840	8	11	1A09
129100-11110	インテークバルブ VALVE, INTAKE	Y00D6840	4	14	1A05	129129-14580	カムシャフトアッシー CAMSHAFT ASSY	Y00D6840	7	3	1A08
129100-11110	エキゾーストバルブ VALVE, EXHAUST	Y00D6840	4	14	1A05	129132-12210	パイプ、空気インテーク PIPE, AIR INTAKE	Y00D6840	5	32	1A06
129100-11240	シャフトアッシー、ロッカー SHAFT ASSY, ROCKER	Y00D6840	4	24	1A05	129132-44500	ラジエーター RADIATOR	Y00D6840	10	42	1A11
129100-11650	アームアッシー、ロッカー ARM ASSY, ROCKER	Y00D6840	4	31	1A05	129132-44520	シールド SHROUD	Y00D6840	10	46	1A11
129100-23910	ピストンピン BUSH, PISTON PIN	Y00D6840	8	27	1A09	129132-44530	ホース、冷却水 HOSE, C. WATER	Y00D6840	10	47	1A11
129100-25061	シャフト SHAFT, IDLE GEAR	Y00D6840	7	19	1A08	129132-44590	ワイヤネット NET, WIRE	Y00D6840	10	49	1A11
129100-42020	パッキン、オイルポンプ GASKET, C.W. PUMP	Y00D6840	10	40	1A11	129132-44901	オイルクーラーアッシー OIL COOLER ASSY, LUB OIL	Y00D6840	10	50	1A11
129100-49840	パッキン、オイルポンプ GASKET, THERMO. CASE	Y00D6840	17	6	1B03	129132-61550	アングルアッシー ANGLEICH ASSY	Y00D6840	12	83	1A13
			10	24	1A11	129136-77100	リレー、安全 RELAY, SAFETY	Y00D6840	16	34	1B01
129100-51300	バルブシール VALVE W/SEAT, DELIV.	Y00D6840	11	27	1A12	129136-77251	ボルト 8X110 (GEN) BOLT 8X110 (GEN)	Y00D6840	16	29	1B01
129100-52200	カバー、ブラインド COVER, BLIND	Y00D6840	11	102	1A12	129136-77350	調整器 ADJUSTER	Y00D6840	16	31-1	1B01
129100-53100	ホルダーアッシー、ノズル HOLDER ASSY, NOZZLE	Y00D6840	13	6	1A14	129150-01200	スタッド、シリンダーヘッド STUD, CYL. HEAD	Y00D6840	1	27	1A02
129100-55650	燃料エレメント ELEMENT, FUEL	Y00D6840	14	4	1A15	129150-02020	ボルト BOLT (ボルト)	Y00D6840	1	7	1A02

(MF NO.Y00D6840)

-----+  
| 1M05 |  
-----+

\*\*\* フレッシュパワートラクション サイクル用 PARTS INDEX \*\*\*

99.04.16

P. 5

フリッシュパワート PART NO.	フリッシュパ DESCRIPTION	PC NO.	コウケク ミタシ GRP. REF.	ロケ-シヨク LOC.NO.	フリッシュパ PART NO.	フリッシュパ DESCRIPTION	PC NO.	コウケク ミタシ GRP. REF.	ロケ-シヨク LOC.NO.
129150-02450	BOLT, METAL CAP スラストメタル METAL THRUST	Y00D6840	7	4 1A08	129150-35091	GASKET, (NON-ASB.) LOキニユカク CMP PIPE ASSY, OIL INLET	Y00D6840	9 16	1A10
129150-02870	メインメタル U.S=0.25 MAIN METAL US=0.25	Y00D6840	1	32 1A02	129150-35101	ブラケット, STRAINER BRACKET, STRAINER	Y00D6840	9 21	1A10
129150-02930	スラストメタル METAL THRUST	Y00D6840	1	24 1A02	129150-35111	PK(フレッシュパワート) (ノックアス) GASKET, (NON-ASB.)	Y00D6840	9 22	1A10
129150-02940	スラストメタル 0.S=0.25 METAL THRUST OS=0.25	Y00D6840	1	29 1A02	129150-35151	フィルター 80X80L FILTER 80X80L	Y00D6840	17 5	1B03 1A10
129150-03100	リテーナ (フレッシュパワート) RETAINER	Y00D6840	2	11 1A03	129150-35350	ナット (フレッシュパワート) NUT	Y00D6840	9 25	1A10
129150-11230	SCREW, VALVE フレッシュパワート SPRING	Y00D6840	4	32 1A05	129150-39450	LO-T CMP PIPE ASSY, LUB. OIL	Y00D6840	9 30	1A10
129150-11280	フレッシュパワート SHAFT, ROCKER ARM	Y00D6840	4	27 1A05	129150-49080	COCK, DRAIN コック (フレッシュパワート) CMP COCK ASSY, 3-WAY	Y00D6840	10 55	1A11
129150-11290	フレッシュパワート CAP, VALVE	Y00D6840	4	28 1A05	129150-49100	PK 10 GASKET 10	Y00D6840	10 28	1A11
129150-11370	ナット M8X1.0 NUT M8X1.0	Y00D6840	4	34 1A05	129150-49360	PK 10 GASKET 10	Y00D6840	17 9	1B03
129150-11750	ガイド, VALVE GUIDE, VALVE	Y00D6840	4	9 1A05	129150-49811	GASKET, (NON-ASB.)	Y00D6840	10 23	1A11
129150-11810	PK(フレッシュパワート) GASKET, EXH.MANIFOLD	Y00D6840	6	2 1A07	129150-59131	ボルト M4X14, HEX.SCKT. ボルト (フレッシュパワート)	Y00D6840	13 50	1A14
129150-13110	GEAR, CAMSHAFT ギア D30	Y00D6840	7	7 1A08	129150-59580	CAP PK (フレッシュパワート) (ノックアス) GASKET, (NON-ASB.)	Y00D6840	5 13	1A06
129150-14101	TAPPET フリッシュパワート ROD, PUSH	Y00D6840	7	1 1A08	129150-77511	BALL BEARING, THRUST ボールベアリング (フレッシュパワート) CAM SHAFT SUPPORT	Y00D6840	11 9	1A12
129150-14400	フリッシュパワート GEAR, CRANKSHAFT	Y00D6840	8	5 1A09	129155-11260	ピン, BARREL LOCKING ピン (フレッシュパワート) BARREL LOCKING	Y00D6840	11 16	1A12
129150-21200	ベアリング, CRANKPIN BEARING, CRANKPIN	Y00D6840	8	29 1A09	129155-11270	SPRING SHOE, PLUNGER スプリングシュー, プランジャー	Y00D6840	11 18	1A12
129150-23600	メタルピン US=0.25 METAL PIN US=0.25	Y00D6840	8	37 1A09	129155-42350	THERMOSTAT サーモスタット (71°C)	Y00D6840	10 22	1A11
129150-23610	フリッシュパワート CMP METAL PIN US=0.25	Y00D6840	7	9 1A08	129155-49800	フリッシュパワート (フレッシュパワート) STUD, FEED PUMP	Y00D6840	11 96	1A12
129150-25301	BOLT, FI-P ボルト (フレッシュパワート)	Y00D6840	7	20 1A08	129155-51020	フリッシュパワート (フレッシュパワート) THERMOSTAT	Y00D6840	11 97	1A12
129150-25900	フリッシュパワート GEAR, FUEL INJ. PUMP	Y00D6840	7	14 1A08	129155-51050	BALL BEARING, THRUST ボールベアリング (フレッシュパワート) CAM SHAFT SUPPORT	Y00D6840	11 9	1A12
129150-25920	フリッシュパワート BUSH, IDLE GEAR	Y00D6840	7	12 1A08	129155-51060	ピン, BARREL LOCKING ピン (フレッシュパワート) BARREL LOCKING	Y00D6840	11 14	1A12
129150-25930	フリッシュパワート GEAR, FUEL INJ. PUMP	Y00D6840	7	15 1A08	129155-51140	フリッシュパワート (フレッシュパワート) THERMOSTAT	Y00D6840	11 16	1A12
129150-32020	PK (LO-P) GASKET, L.O. PUMP	Y00D6840	9	38 1A10	129155-51180	SPRING SHOE, PLUNGER スプリングシュー, プランジャー	Y00D6840	11 18	1A12
129150-35041	PK (フレッシュパワート) (ノックアス) GASKET, (NON-ASB.)	Y00D6840	17	3 1B03	129155-51200	TAPPET ASSY フリッシュパワート (フレッシュパワート) LOCKING, TAPPET	Y00D6840	11 25	1A12
			17	4 1B03	129155-51270	フリッシュパワート (フレッシュパワート) LOCKING, TAPPET	Y00D6840	11 26	1A12
					129155-51280	フリッシュパワート (フレッシュパワート) LOCKING, TAPPET	Y00D6840	11 26	1A12

(MF NO. Y0006840)

+-----+  
| 1M06 |  
+-----+

\*\*\* 7<sup>th</sup> Edition of the Parts Index \*\*\*

99.04.16

P. 6

7 <sup>th</sup> Edition of the PART NO.	7 <sup>th</sup> Edition of the DESCRIPTION	PC NO.	GROUP	REF.	LOC. NO.	7 <sup>th</sup> Edition of the PART NO.	7 <sup>th</sup> Edition of the DESCRIPTION	PC NO.	GROUP	REF.	LOC. NO.
129155-51280	O-RING S6	Y0006840	12	2	1A13	129155-61120	リンク L=30(マーク 0)	Y0006840	12	8	1A13
129155-51320	0リング(S6) リング(マーク0)	Y0006840	11	30	1A12	129155-61130	LINK L=30(MARK 0) リンク L=31(マーク 1)	Y0006840	12	9	1A13
129155-51340	SPRING, DELIV. VALVE トコナリバネ	Y0006840	11	31	1A12	129155-61140	LINK L=31(MARK 1) リンク L=30.5 (マーク 05)	Y0006840	12	10	1A13
129155-51370	GUARD, DELIVERY VALVE トコナリバネガード	Y0006840	11	34	1A12	129155-61201	LINK L=30.5(MARK 05) 重量アセンブリ	Y0006840	12	11	1A13
129155-51380	STOPPER, VALVE ストッパー	Y0006840	11	35	1A12	129155-61341	WEIGHT ASSY, GOVERNOR スリーブ	Y0006840	12	15	1A13
129155-51390	LOCKING (A) ロック	Y0006840	11	36	1A12	129155-61350	SLEEVE スリーブ(フヨウセイヨク)	Y0006840	12	81	1A13
129155-51400	LOCKING (B) ロック	Y0006840	11	37	1A12	129155-61360	SLEEVE スリーブ(フヨウセイヨク)	Y0006840	12	82	1A13
129155-51410	DEFLECTOR トコナリバネ	Y0006840	11	38	1A12	129155-61430	スリーブ(フヨウセイヨク) スリーブ	Y0006840	12	19	1A13
129155-51420	CHECK BOLT, DEFLECTOR チェックボルト	Y0006840	11	39	1A12	129155-61450	スリーブ(フヨウセイヨク) スリーブ	Y0006840	12	23	1A13
129155-51450	PLUG (M16) プラグ	Y0006840	11	40	1A12	129155-61460	スリーブ(フヨウセイヨク) スリーブ	Y0006840	12	24	1A13
129155-51500	SHIM SET, ADJUSTING 調整用シム	Y0006840	11	45	1A12	129155-61470	スリーブ(フヨウセイヨク) スリーブ	Y0006840	12	108	1A13
129155-51521	RACK, CONTROL コントロールラック	Y0006840	11	46	1A12	129155-61480	スリーブ(フヨウセイヨク) スリーブ	Y0006840	12	25	1A13
129155-51530	BUSH, RACK ラックブッシュ	Y0006840	11	47	1A12	129155-61830	スリーブ(フヨウセイヨク) スリーブ	Y0006840	12	107	1A13
129155-51530	SPACER, AUX. SPRING 補助バネスペーサー	Y0006840	11	47	1A12	129155-61950	スリーブ(フヨウセイヨク) スリーブ	Y0006840	12	57	1A13
129155-51540	CIRCLIP ピン	Y0006840	11	48	1A12	129156-51910	スリーブ(フヨウセイヨク) スリーブ	Y0006840	11	79	1A12
129155-51550	PINION, CONTROL コントロールピニオン	Y0006840	11	49	1A12	129202-22300	ボルト(ワッシャーベース) ボルト	Y0006840	8	21	1A09
129155-51570	PLUG (M12) プラグ	Y0006840	11	52	1A12	129208-51060	ボルト(ワッシャーベース) ボルト	Y0006840	11	91	1A12
129155-51580	O-RING リング	Y0006840	11	53	1A12	129208-54500	ボルト(ワッシャーベース) ボルト	Y0006840	11	92	1A12
129155-51591	SPRING, RACK ラックバネ	Y0006840	11	54	1A12	129210-59020	ボルト(ワッシャーベース) ボルト	Y0006840	14	18	1A15
129155-51600	SHIM PACK 調整用シム	Y0006840	11	55	1A12	129210-59130	ボルト(ワッシャーベース) ボルト	Y0006840	13	51	1A14
129155-51700	COVER, LOWER 下部カバー	Y0006840	11	75	1A12	129211-13100	ボルト(ワッシャーベース) ボルト	Y0006840	6	1	1A07
129155-51750	GASKET, LOWER COVER 下部カバーガスケット	Y0006840	11	76	1A12	129259-12570	ボルト(ワッシャーベース) ボルト	Y0006840	5	22	1A06
129155-51760	COVER, SIDE 側面カバー	Y0006840	11	77	1A12	129322-77401	ボルト(ワッシャーベース) ボルト	Y0006840	14	41	1A15
129155-51790	GASKET, SIDE COVER 側面カバーガスケット	Y0006840	11	78	1A12	129335-55700	ボルト(ワッシャーベース) ボルト	Y0006840	14	21	1A15
129155-51930	LOCKING, RACK ラックロック	Y0006840	11	80	1A12	129350-49560	ボルト(ワッシャーベース) ボルト	Y0006840	10	20	1A11
129155-51940	SPACER T=3.25 スペーサー T=3.25	Y0006840	11	81	1A12	129400-01520	ボルト(ワッシャーベース) ボルト	Y0006840	2	5	1A03
129155-52050	SPACER T=1.5 スペーサー T=1.5	Y0006840	11	101	1A12	129400-77012	ボルト(ワッシャーベース) ボルト	Y0006840	15	1	1A16
	GASKET						FLANGE, GEARS HOUSING スタータ(S13-294) STARTING MOTOR				

+-----+  
| 1M07 |      \*\*\* フレッシュコンプレッソウのパーツインデックス \*\*\*  
+-----+

(MF NO.Y00D6840)      99.04.16      P. 7

PART NO.	DESCRIPTION	PC NO.	GRP.	REF.	LOC. NO.	PART NO.	DESCRIPTION	PC NO.	GRP.	REF.	LOC. NO.
129400-77441	フィールドコイル CMP	Y00D6840	15	5	1A16						
129400-77520	FIELD COIL ASSY センターハウジング	Y00D6840	15	12	1A16	129795-01950	SEAL, OIL パイプノック	Y00D6840	2	10	1A03
129400-77531	HOUSING, CENTER マグネティックスイッチ CMP	Y00D6840	15	13	1A16	129795-02411	ブッシュ (A)	Y00D6840	1	14	1A02
129400-77571	SWITCH ASSY, MAGNETIC マグネティックキット (ノブ)	Y00D6840	15	17	1A16	129795-11120	BUSH, CAMSHAFT バッシュ	Y00D6840	4	15	1A05
129400-92420	DUST COVER, (NON-ASB.) フレックスホーン	Y00D6840	17	39	1B03	129795-11180	SPRING, VALVE スプリング (バッシュ)	Y00D6840	4	16	1A05
129403-34800	FLEX HORN ディップスティック, LUB. OIL	Y00D6840	9	40	1A10	129795-21661	RETAINER, SPRING ワッシャー	Y00D6840	8	9	1A09
129411-55690	SPACER ワッシャー	Y00D6840	14	36	1A15	129795-49551	PK (ワッシャー)	Y00D6840	10	21	1A11
129486-01670	BOLT MBX30, COLLAR HD	Y00D6840	3	19	1A04	129900-77460	GASKET, (NON-ASB.) カバー, REAR	Y00D6840	15	10	1A16
129486-77400	ARMATURE アーマチュア	Y00D6840	15	2	1A16	129900-77640	BOLT, THROUGH スロートワッシャー	Y00D6840	15	18	1A16
129486-77460	BRUSH (+) ブラシ	Y00D6840	15	6	1A16	171008-77410	ベアリング (1)	Y00D6840	15	3	1A16
129486-77470	HOLDER ASSY, BRUSH ホルダーアッシー, ブラシ	Y00D6840	15	7	1A16	171008-77420	ベアリング (2)	Y00D6840	15	4	1A16
129486-77490	SPRING, START BRUSH スプリング, スタートブラシ	Y00D6840	15	9	1A16	171008-77510	HOUSING ASSY, GEAR ハウジングアッシー, ギア	Y00D6840	15	11	1A16
129489-61700	SPRING, GOVERNOR スプリング, GOVERNOR	Y00D6840	12	77	1A13	171008-77540	LEVER SET, SHIFT レバーセット, シフト	Y00D6840	15	14	1A16
129506-51100	PLUNGER W/BARREL プランジャー	Y00D6840	11	11	1A12	171008-77650	PINION ASSY ピニオンアッシー	Y00D6840	15	20	1A16
129556-42350	V-PULLEY V-プーリー	Y00D6840	10	16	1A11	171008-77660	SHAFT, PINION シャフト, ピニオン	Y00D6840	15	21	1A16
129612-01600	FLY WHEEL フライホイール	Y00D6840	3	2	1A04	171008-77670	STOPPER SET, PINION ストッパーセット, ピニオン	Y00D6840	15	21	1A16
129612-12560	RING リング	Y00D6840	5	28	1A06	171031-11741	PIPE パイプ	Y00D6840	2	28	1A03
129612-12680	AIR CLEANER エアクリ	Y00D6840	5	20	1A06	171051-01921	PLUG プラグ	Y00D6840	1	6	1A02
129612-12690	CLEANER ASSY, AIR エアクリアッシー	Y00D6840	5	21	1A06	171064-44510	SUB-TANK ASSY サブタンクアッシー	Y00D6840	10	32	1A11
129612-77260	NUT, GENERATOR ナット, ジェネレーター	Y00D6840	16	30-1	1B01	171081-55910	SCREEN スクリーン (100メッシュ)	Y00D6840	14	33	1A15
129612-77700	ROTOR ASSY ローターアッシー	Y00D6840	16	22	1B01	171340-21650	V-PULLEY, CRANKSHAFT V-プーリー (クランク)	Y00D6840	8	8	1A09
129612-77710	BALL BEARING ボールベアリング	Y00D6840	16	23	1B01	171340-77520	BEND バンド	Y00D6840	5	14	1A06
129612-77730	FRONT BRACKET ASSY フロントブラケットアッシー	Y00D6840	16	25	1B01	171350-03090	PIPE, BREATHER パイプ, ブレーザー	Y00D6840	4	1	1A05
129612-77740	PULLEY プーリー	Y00D6840	16	26	1B01	171353-44760	SPACER カンガシ	Y00D6840	10	18	1A11
129612-77750	SCREEN KIT スクリーンキット	Y00D6840	16	27	1B01	174307-51170	RETAINER A リテーナー A	Y00D6840	11	15	1A12
129795-01780	SEAL OIL オイルシール	Y00D6840	3	18	1A04	174307-51560	RETAINER B リテーナー B	Y00D6840	11	51	1A12
129795-01800	SEAL OIL オイルシール	Y00D6840	2	4	1A03	174307-51700	PINION SHIM SET ピニオンシムセット	Y00D6840	12	32	1A13



(MF NO. Y00D6840)

1M08

\*\*\* フォンパシコウツシノシ ヲクイニヒヨク PARTS INDEX \*\*\*

99.04.16

P. 8

PART NO.	DESCRIPTION	PC NO.	GRP.	REF.	LOC. NO.	PART NO.	DESCRIPTION	PC NO.	GRP.	REF.	LOC. NO.
22117-040000	ワシカ(コマル) 4 WASHER 4	Y00D6840	12	59	1A13	23000-060000	ホ-スクリツツ 60 CLAMP 60	Y00D6840	5	19	1A06
22137-100000	ワシカ(ニシカ) 10 WASHER 10, POLISHED	Y00D6840	6	12	1A07					19-	1 1A06
22190-060002	シ-ルワツツ(コマル,ニト) 6 SEAL WASHER 6S	Y00D6840	12	60	1A13	23010-038000	ホ-スクリツツ 38 CLAMP 38	Y00D6840	10	53	1A11
22190-060003	シ-ルワツツ(コマル) 6 WASHER, SEAL 6	Y00D6840	12	60-1	1A13	23065-070225	ホ-スクリツツ(コマル) 7X 225 HOSE 7X 225	Y00D6840	10	37	1A11
22190-080002	シ-ルワツツ(コマル,ニト) 8 SEAL WASHER 8S	Y00D6840	2	23	1A03	23414-100000	ワシカ(コマル) 10 GASKET 10, ROUND	Y00D6840	9	37	1A10
			9	24	1A03					17	34 1B03
			36-1	41	1A10	23414-120000	ワシカ(コマル) 12 GASKET 12, ROUND	Y00D6840	13	46	1A14
			17	7	1B03					17	29 1B03
22190-100002	シ-ルワツツ(コマル,ニト) 10 SEAL WASHER 10S	Y00D6840	12	61	1A13	23418-060000	ワシカ(コマル) 6 GASKET 6, NYLON	Y00D6840	14	34	1A15
22190-120002	シ-ルワツツ(コマル) 12 SEAL WASHER 12	Y00D6840	12	62	1A13	23871-010000	ワシカ(コマル) PT 1/8 PLUG PT1/8, SCREW	Y00D6840	1	10	1A02
			14	17	1A15	23871-030000	ワシカ(コマル) PT 3/8 PLUG PT3/8, SCREW	Y00D6840	10	12	1A11
			17	27	1B03	23887-100002	ワシカ(コマル) 10 GASKET 10	Y00D6840	12	65	1A13
22190-160002	シ-ルワツツ(コマル,ニト) 16 SEAL WASHER 16S	Y00D6840	11	90	1A12	24101-063034	ワシカ(コマル) 6303 BALL BEARING	Y00D6840	11	84	1A12
22190-220002	シ-ルワツツ(コマル,ニト) 22 SEAL WASHER 22S	Y00D6840	3	11	1A04	24311-000120	ワシカ(コマル) 1A P 12.0 O-RING 1A P 12.0	Y00D6840	4	48	1A05
22217-050000	ワシカ(コマル) 5 SPRING WASHER 5	Y00D6840	11	103	1A12	24311-000160	ワシカ(コマル) 1A P 16.0 O-RING 1A P-16.0	Y00D6840	17	30	1B03
22217-060000	ワシカ(コマル) 6 SPRING WASHER 6	Y00D6840	11	82	1A12					2	13 1A03
22217-100000	ワシカ(コマル) 10 SPRING WASHER 10	Y00D6840	6	13	1A07					9	26 1A10
22217-120000	ワシカ(コマル) 12 SPRING WASHER	Y00D6840	7	16	1A08	24311-000320	ワシカ(コマル) 1A P 32.0 O-RING 1A P-32.0	Y00D6840	14	11	1A15
			11	94	1A12					17	10 1B03
22252-000260	ワシカ(コマル) 26 CIRCLIP 26	Y00D6840	8	22	1A09					2	14 1A03
22287-120000	ワシカ(コマル) 12 WASHER 12	Y00D6840	12	63	1A13	24311-240100	ワシカ(コマル) 1A P 10A O-RING 1A P-10A	Y00D6840	14	12	1A15
22351-040010	ワシカ(コマル) 4.0AX 10 SPRING PIN 4X10	Y00D6840	8	39	1A09	24321-000300	ワシカ(コマル) 1A G 30.0 O-RING G30	Y00D6840	10	30	1A11
22351-050010	ワシカ(コマル) 5.0AX 10 SPRING PIN 5X10	Y00D6840	11	83	1A12					17	13 1B03
22351-060012	ワシカ(コマル) 6.0AX 12 SPRING PIN 6X12	Y00D6840	4	38	1A05	24321-000650	ワシカ(コマル) 1A G 65.0 O-RING 1A G-65.0	Y00D6840	14	13	1A15
22372-040000	ワシカ(コマル) 4 SNAP PIN 4	Y00D6840	12	64	1A13	24341-000160	ワシカ(コマル) 1A S 16.0 O-RING 1A S-16.0	Y00D6840	11	85	1A12
22512-070140	ワシカ(コマル) 7X14 KEY 7X 14	Y00D6840	7	8	1A08	24341-000240	ワシカ(コマル) 1A S 24.0 O-RING 1A S-24.0	Y00D6840	2	26	1A03
23000-048000	ホ-スクリツツ 48 CLAMP 48	Y00D6840	8	6	1A09	24341-000280	ワシカ(コマル) 1A S 28.0 O-RING 1A S-28.0	Y00D6840	12	66	1A13
23000-060000	ホ-スクリツツ 60 CLAMP 60	Y00D6840	5	31	1A06	25132-003800	ワシカ(コマル) A38 V-BELT (A-38)	Y00D6840	10	15	1A11

(MF NO. Y00D6840)		1 M09 1	*** フレキシブルなサグインヒック PARTS INDEX ***		99.04.16	P. 9					
PART NO.	DESCRIPTION	PC NO.	GRP.	REF.	LOC. NO.	PART NO.	DESCRIPTION	PC NO.	GRP.	REF.	LOC. NO.
26013-080222	ボルト M 8X 22 BOLT M 8X 22	Y00D6840	5	9	1A06	26106-080452	ツバネボルト 8X 45 BOLT M 8X 45 PLATED	Y00D6840	3	14	1A04
				10	1A06				7	13	1A08
26014-080162	ボルト M 8X 16 BOLT M 8X 16	Y00D6840	10	48	1A11	26106-080502	ツバネボルト 8X 50 BOLT M 8X 50 PLATED	Y00D6840	4	37	1A05
26014-080352	ボルト M 8X 35 BOLT M 8X 35	Y00D6840	16	32-1	1B01				16	33	1B01
26014-080852	ボルト M 8X 35 BOLT M 8X 35	Y00D6840	14	14	1A15	26106-080552	ツバネボルト 8X 55 BOLT M 8X 55 PLATED	Y00D6840	2	20	1A03
26022-050102	ネジ M 5X 10 SCREW M 5X 10	Y00D6840	11	86	1A12	26106-080602	ツバネボルト 8X 60 BOLT M 8X 60 PLATED	Y00D6840	10	14	1A11
26022-060162	ネジ M 6X 16 SCREW M 6X 16	Y00D6840	11	87	1A12	26106-080802	ツバネボルト 8X 80 BOLT M 8X 80 PLATED	Y00D6840	5	5	1A06
26106-060102	ツバネボルト M 6X 10 BOLT M 6X 10 PLATED	Y00D6840	12	67	1A13				6	16	1A06
				68	1A13	26106-100202	ツバネボルト 10X 20 BOLT M10X 20 PLATED	Y00D6840	6	4	1A07
				69	1A13	26106-100652	ツバネボルト 10X 65 BOLT M10X 65 PLATED	Y00D6840	6	16	1A07
26106-060142	ツバネボルト 6X 14 BOLT M 6X 14 PLATED	Y00D6840	12	70	1A13	26116-050302	ボルト M 5X 30 BOLT M 5X 30 PLATED	Y00D6840	11	88	1A12
26106-060162	ツバネボルト 6X 16 BOLT M 6X 16 PLATED	Y00D6840	2	27	1A03	26116-120252	ボルト M 12X 25 BOLT M12X 25 PLATED	Y00D6840	15	30	1A16
26106-060202	ツバネボルト 6X 20 BOLT M 6X 20 PLATED	Y00D6840	12	71	1A13	26206-100252	ボルト M 10X 25 BOLT M10X 25	Y00D6840	3	4	1A04
26106-060322	ツバネボルト 6X 32 BOLT M 6X 32 PLATED	Y00D6840	15	28	1A16	26206-100302	ボルト M 10X 30 BOLT M10X 30	Y00D6840	3	5	1A04
26106-060402	ツバネボルト 6X 40 BOLT M 6X 40 PLATED	Y00D6840	15	29	1A16	26216-060202	ツバネボルト 6X 20 STUD M 6X 20 PLATED	Y00D6840	4	11	1A05
26106-060452	ツバネボルト 6X 45 BOLT M 6X 45 PLATED	Y00D6840	10	19	1A11	26216-080802	ツバネボルト 8X 80 STUD M 8X 80 PLATED	Y00D6840	6	6	1A07
26106-080122	ツバネボルト 8X 12 BOLT M 8X 12 PLATED	Y00D6840	2	15	1A03	26226-080182	ツバネボルト M 8X 18 STUD M 8X 18 PLATED	Y00D6840	4	35	1A05
26106-080142	ツバネボルト M 8X 14 BOLT M 8X 14 PLATED	Y00D6840	4	49	1A05	26366-060002	ツバネナット 6 NUT M 6	Y00D6840	4	39	1A05
26106-080162	ツバネボルト 8X 16 BOLT M 8X 16 PLATED	Y00D6840	7	18	1A08	26366-080002	ツバネナット 8 NUT M 8	Y00D6840	2	22	1A03
				17	1A03				6	3	1A07
				3	1A04				9		1A07
				10	1A11				12	74	1A13
26106-080202	ツバネボルト 8X 20 BOLT M 8X 20 PLATED	Y00D6840	2	18	1A03	26450-060252	六角ナット 6X 25 BOLT M 6X 25	Y00D6840	16	30	1B01
				5	1A06				9	39	1A10
				9	1A10	26687-120002	ワッシャー (ワッシャー) 12 CAP NUT M12	Y00D6840	12	79	1A13
26106-080252	ツバネボルト 8X 25 BOLT M 8X 25 PLATED	Y00D6840	3	13	1A04	26706-100002	ナット 10 NUT M10	Y00D6840	6	15	1A07
				4	1A05	26716-060002	ナット 6 NUT 6	Y00D6840	11	89	1A12
26106-080352	ツバネボルト 8X 35 BOLT M 8X 35 PLATED	Y00D6840	3	20	1A04	26716-120002	ナット 12 NUT 12	Y00D6840	7	17	1A08
				9	1A10				11	95	1A12
26106-080402	ツバネボルト 8X 40 BOLT M 8X 40 PLATED	Y00D6840	5	15	1A06	26756-060002	トメナット 6 LOCK NUT 6	Y00D6840	12	72	1A13
26106-080452	ツバネボルト 8X 45 BOLT M 8X 45 PLATED	Y00D6840	2	19	1A03	26776-120002	トメナット (ネジ) 12 LOCK NUT (ネジ) 12	Y00D6840	12	73	1A13

(MF NO. Y0006840)

+-----+  
| 1M10 |  
+-----+

\*\*\* 7<sup>th</sup> Edition Parts Index \*\*\*

99.04.16

P. 10

7 <sup>th</sup> Edition Part No.	Description	PC NO.	Group	Ref.	Loc. No.	7 <sup>th</sup> Edition Part No.	Description	PC NO.	Group	Ref.	Loc. No.
27231-500000	LOCK NUT M12 PLATED ワカ <sup>カ</sup> ナ <sup>ク</sup> ラ <sup>ク</sup> 50 PLUG 50	Y0006840	1	11	1A02						
27241-120000	ワカ <sup>カ</sup> ナ <sup>ク</sup> ラ <sup>ク</sup> 12 PLUG 12	Y0006840	1	12	1A02						
27241-300000	ワカ <sup>カ</sup> ナ <sup>ク</sup> ラ <sup>ク</sup> 30 PLUG 30	Y0006840	1	13	1A02						
27241-400000	ワカ <sup>カ</sup> ナ <sup>ク</sup> ラ <sup>ク</sup> 40 PLUG 40	Y0006840	4	12	1A05						
27310-080000	コ <sup>ツ</sup> タ <sup>シ</sup> (ス <sup>テ</sup> ム) 8 COTTER 8	Y0006840	4	17	1A05						
28110-100120	ワ <sup>レ</sup> ン <sup>チ</sup> 10X12 ワ <sup>レ</sup> ン <sup>チ</sup> 14X17	Y0006840	17	37	1B03						
28110-140170	ワ <sup>レ</sup> ン <sup>チ</sup> 14X17 ワ <sup>レ</sup> ン <sup>チ</sup> 14X17	Y0006840	17	38	1B03						
719810-01500	キ <sup>ヤ</sup> ク <sup>サ</sup> ス <sup>ク</sup> ミ HOUSING ASSY, GEAR	Y0006840	2	1	1A03						
729001-01560	シ <sup>リン</sup> ダ <sup>一</sup> ASSY BLOCK ASSY, CYLINDER	Y0006840	1	1	1A02						
729001-92600	ワ <sup>ケ</sup> セ <sup>ツ</sup> (ノ <sup>ツ</sup> ス) GASKET SET (NON-ASB.)	Y0006840	17	1	1B03						
729001-92620	ワ <sup>ケ</sup> セ <sup>ツ</sup> (ノ <sup>ツ</sup> ス) GASKET SET (NON-ASB.)	Y0006840	17	1	1B03						
729030-51400	FO <sup>ク</sup> シ <sup>ヤ</sup> ホ <sup>ウ</sup> ASSY PUMP ASSY, F. INJEC.	Y0006840	11	1	1A12						
729030-51460	FO <sup>ク</sup> シ <sup>ヤ</sup> ホ <sup>ウ</sup> ASSY PUMP ASSY, F. INJEC.	Y0006840	11	2	1A12						
729102-01540	イ <sup>ル</sup> ハ <sup>コ</sup> CMP SUMP ASSY, LUB. OIL	Y0006840	3	8	1A04						
729102-53100	FO <sup>ク</sup> シ <sup>ヤ</sup> ホ <sup>ウ</sup> ASSY VALVE ASSY, F. INJECT	Y0006840	13	1	1A14						
729402-23100	ワ <sup>ケ</sup> セ <sup>ツ</sup> (ノ <sup>ツ</sup> ス) ROD ASSY, CONNECTING	Y0006840	8	23	1A09						
977770-01212	ワ <sup>ケ</sup> セ <sup>ツ</sup> (ノ <sup>ツ</sup> ス) GASKET, LIQUID	Y0006840	2	30	1A03						
			3	21	1A04						
			17	40	1B03						
TOTAL (ITEM= 461) (REF.= 544)											