

REPARATURANLEITUNG

Heckenschere_HTX6500



Version: 2

Ausgabedatum: 26.01.2020

Nr.	Inhalte	Seite
1	Fehlerbehebung	3 – 4
2	Werkzeugliste	5
3	Messen Sie die Leiterplattenbaugruppe, den Motor und die Kabelbaugruppe innen durch	6 – 16
4	Ersetzen Sie das vordere Handgriffset	17 – 24
5	Ersetzen Sie die Klinsenbaugruppe	25 – 37
6	Die Leiterplatte und die Motorbaugruppe ersetzen	38 – 55

Problem	Mögliche Ursache	Fehlerposition	Überprüfung und Lösung
Starten nicht möglich	Die Hauptplatine oder dessen Kabel sind defekt	Leiterplattenbaugruppe	Ersetzen Sie die Leiterplattenbaugruppe.
	Die Klinge ist verklemmt, wenn ein Hindernis in der Klinge steckt und die Klinge verformt.	Klingenset	Entfernen Sie jegliche Hindernisse oder ersetzen Sie das Klingenset.
	Motorausfall	Motor	Ersetzen Sie den Motor und die Getriebebaugruppe
	Zahnräder sind aufgrund eines defekten Zahnes verklemmt.	Zahnradset	Ersetzen Sie die fehlerhaften Zahnräder
	Fehlfunktion des Schalterhebels oder der Sperrtaste	Schalterhebel/Sperrknopf	Ersetzen Sie den Schalterhebel/Sperrknopf
Sanfter Start fehlgeschlagen	Die Hauptplatine ist defekt	Leiterplattenbaugruppe	Ersetzen Sie die Leiterplattenbaugruppe

Problem	Mögliche Ursache	Fehlerposition	Überprüfung und Lösung
Übermäßige Vibrationen	Verschlossener Exzenterblock, Zahnräder oder Welle	Exzenterblock, Zahnräder, Welle	Ersetzen Sie die verschlissenen Teile
	Klingen oder Klingenhalter ist verbogen	Klingenset/-halter	Ersetzen Sie die Klinge/den Halter
	Verbogen oder beschädigte Zähne	Klingenset	Ersetzen Sie die Klinge
Die Geschwindigkeit und Leistung ist im Vergleich zum normalen Gebrauch geringer	Der Motor ist defekt	Motor	Ersetzen Sie den Motor und die Getriebebaugruppe.
Der Schalterhebel kehrt nicht in seine Ausgangsposition zurück	Staubansammlung im Schalter.	Schalterhebel	Entfernen Sie den Staub

Werkzeugliste für die Reparatur

HTX6500 Heckenschere

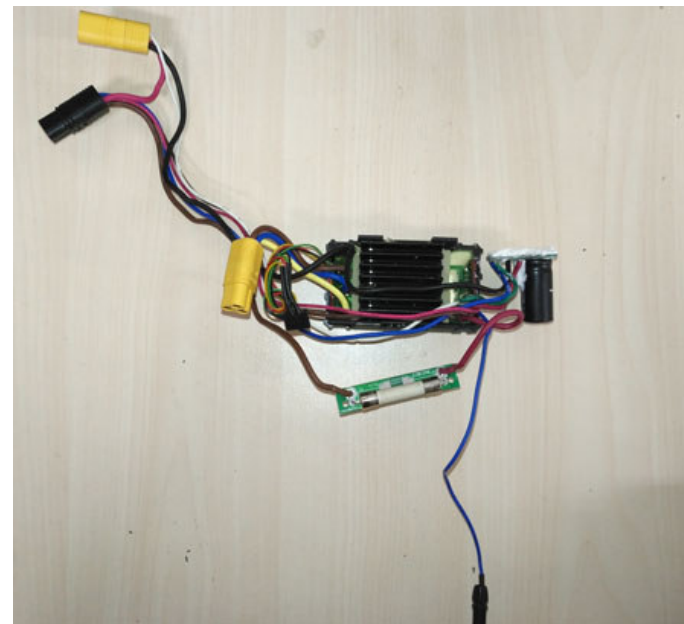
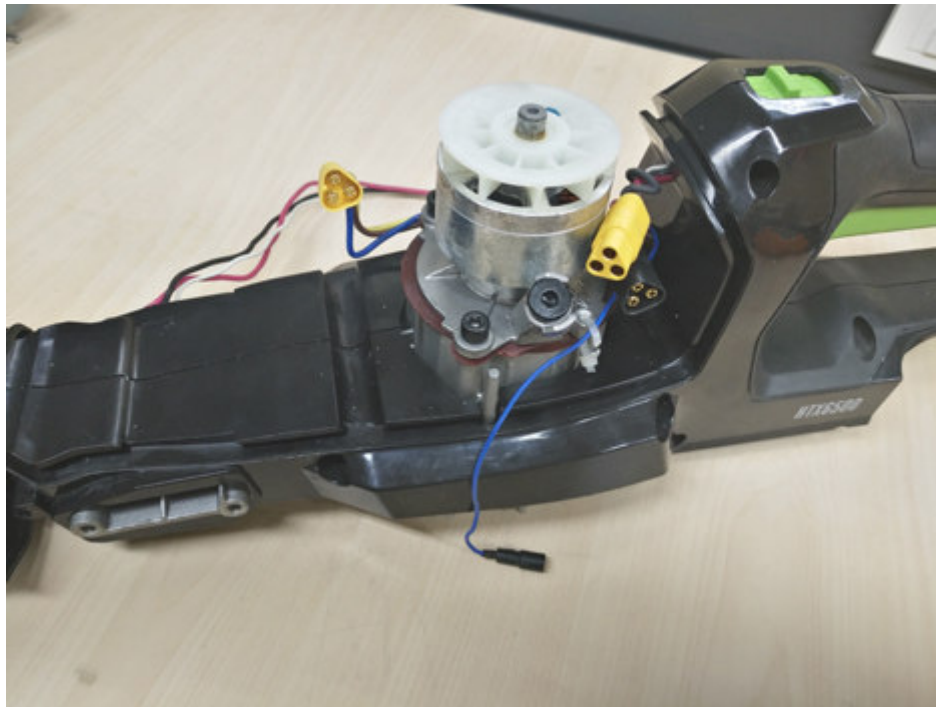
Nr.	Werkzeugliste	SPEZ.	Anmerkung
1	Magnetwerkzeug-Bits		
2	Schraubendreher		
3	Drehmomentschlüssel	Das Nenndrehmoment sollte 5,5 Nm überschreiten	Zum Festziehen des Klingenbolzens
4	Sechskantschlüssel	5 mm	
5	Elektrischer LötKolben		Zum Löten oder Trennen des Mikroschalters von der Schalterbaugruppe
6	Lötsauger		
7	Schrumpfschläuche		
8	Schere		Zum Entfernen des Schrumpfschlauchs
9	Heißluftpistole		Zum Schrumpfen von Schrumpfschläuchen
10	Öl und Schmierfett		Zum Schmieren der Klinge und der Zahnräder
11	Eingebauter Schieber		Zum Entfernen des Sicherheitsrings

Teil 1: Messen Sie die Leiterplattenbaugruppe,
den Motor und die Kabelbaugruppe innen durch

Messen Sie die Leiterplattenbaugruppe, den Motor und die Kabelbaugruppe innen durch

HTX6500 Heckenschere

1. Befolgen Sie die Anweisungen für „Die Leiterplattenbaugruppe und die Motorbaugruppe ersetzen“, um die Leiterplattenbaugruppe von der Heckenschere zu entfernen.

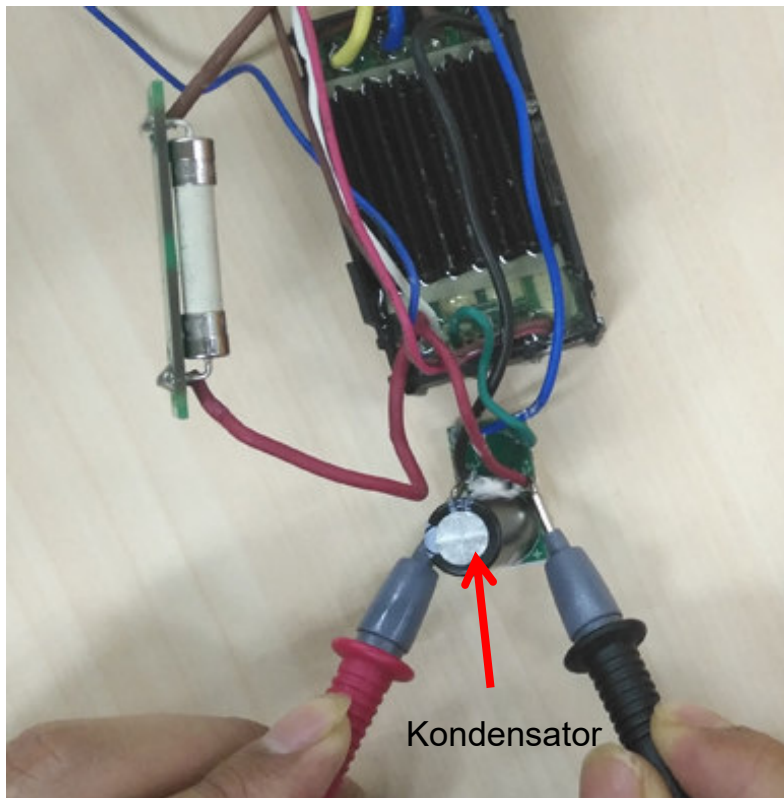


Messen Sie die Leiterplattenbaugruppe, den Motor und die Kabelbaugruppe innen durch

HTX6500 Heckenschere

- Suchen Sie den Kondensator in der Leiterplattenbaugruppe und stellen Sie die Multimeterfunktion auf „Diodenmessung“ ein.
- Kontaktieren Sie den roten Stift mit dem negativen elektrischen Kontakt (die Verbindung, die mit dem schwarzen Kabel verbunden ist). Kontaktieren Sie den schwarzen Stift mit dem positiven elektrischen Kontakt (rotes Kabel).

Hinweis: Wenn die Spannung unter 1 V liegt und der Summton aufhört, ist die Entladung beendet.



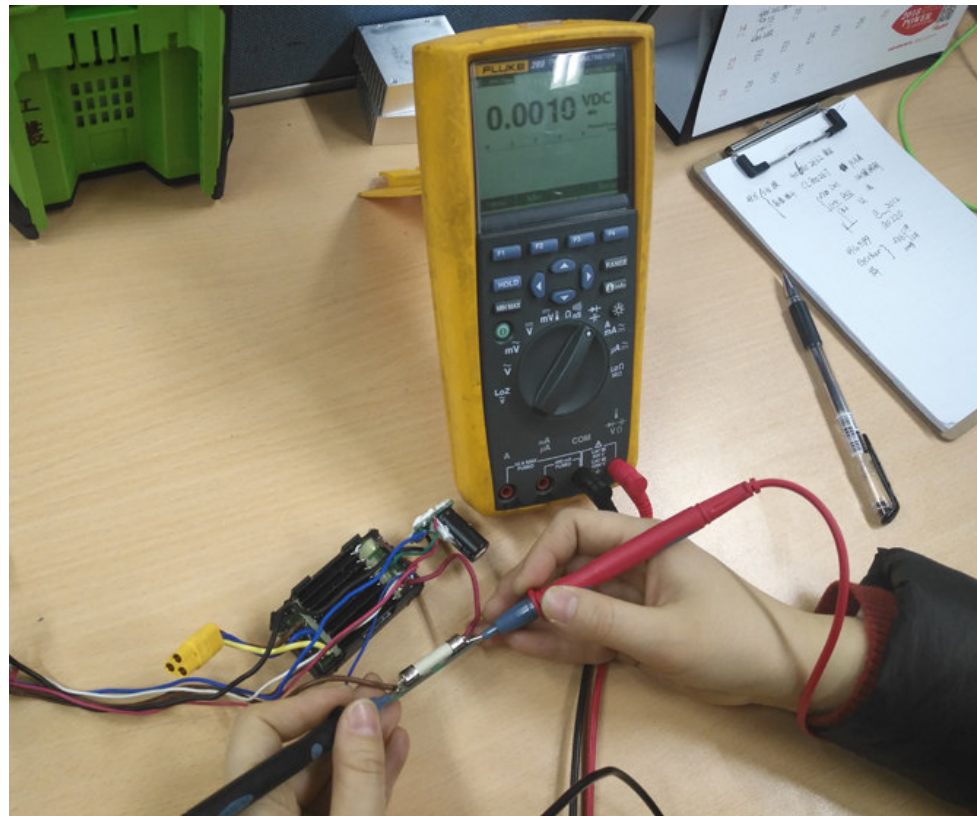
Leiterplattenbaugruppe-Messung

Messen Sie die Leiterplattenbaugruppe, den Motor und die Kabelbaugruppe innen durch

HTX6500 Heckenschere

4. Stellen Sie die Multimeterfunktion auf „Diodenmessung“.
5. Schließen Sie den schwarzen Stift und den roten Stift auf beiden Seiten der Sicherung an.

Hinweis: Wenn die Spannung nicht mehr als 0,05 V beträgt, d. h. eine korrekte Sicherung, gehen Sie zum nächsten Prüfschritt. Andernfalls bedeutet es eine defekte Sicherung. Setzen Sie eine neue Leiterplattenbaugruppe ein.

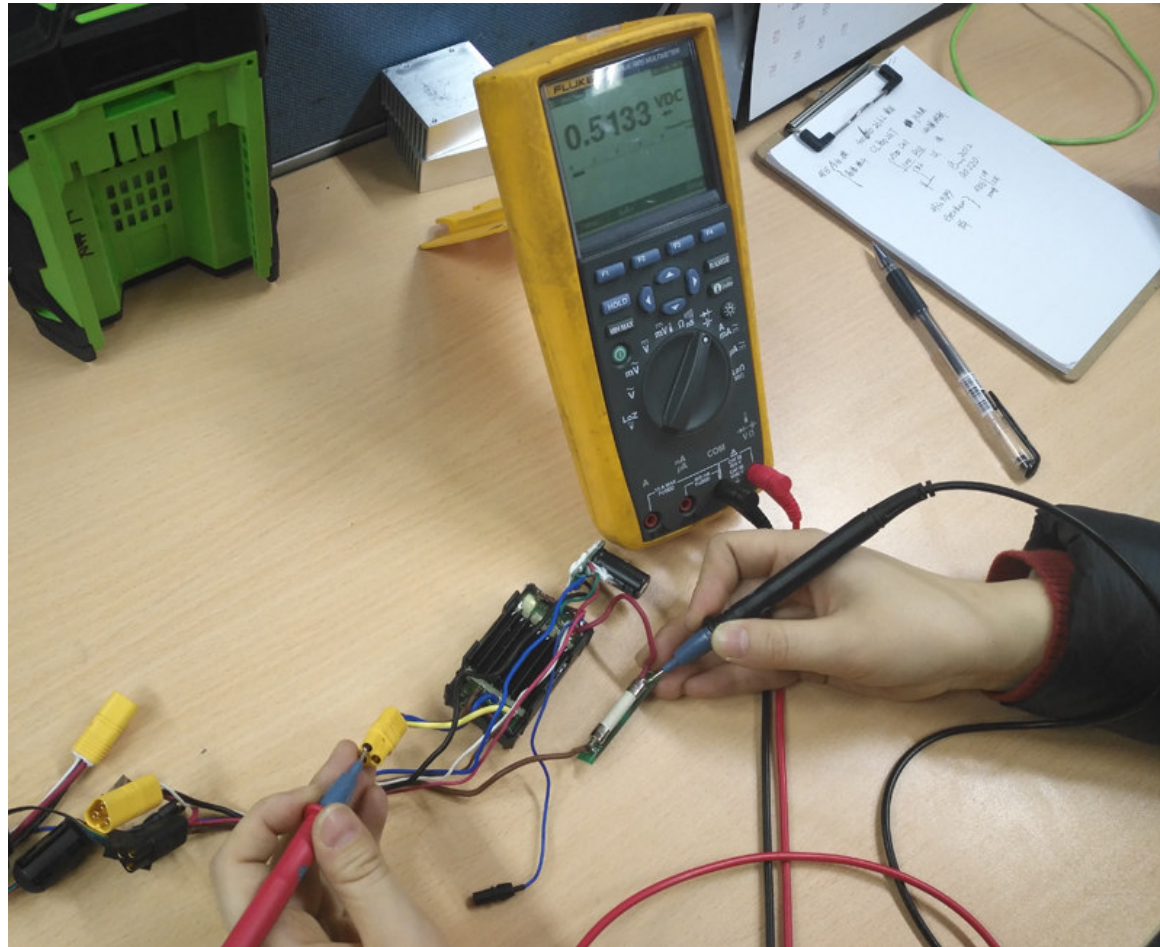


Leiterplattenbaugruppe-Messung

Messen Sie die Leiterplattenbaugruppe, den Motor und die Kabelbaugruppe innen durch

HTX6500 Heckenschere

6. Kontaktieren Sie den schwarzen Stift an der einen Seite der Sicherung und den roten Stift an den drei Kontakten des gelben Steckers (Anschluss an den Motor).



Hinweis : Wenn die LCD-Anzeige 0,45 ~ 0,55 V für jede Messung anzeigt, was einen guten oberen MOSFET bedeutet, gehen Sie zum nächsten Prüfschritt; andernfalls bedeutet es eine defekte Leiterplattenbaugruppe. Setzen Sie eine neue Leiterplattenbaugruppe ein.

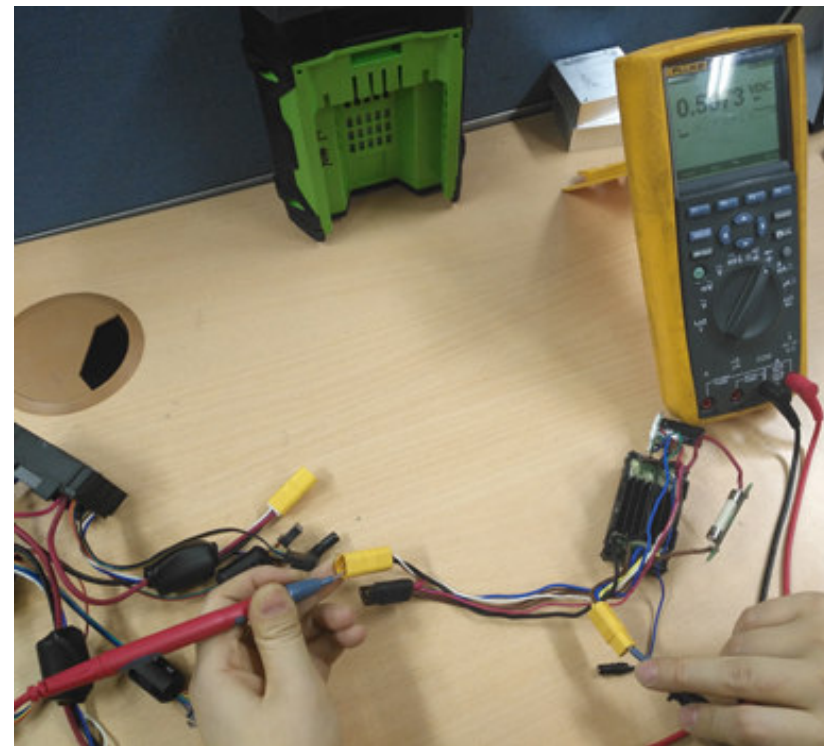
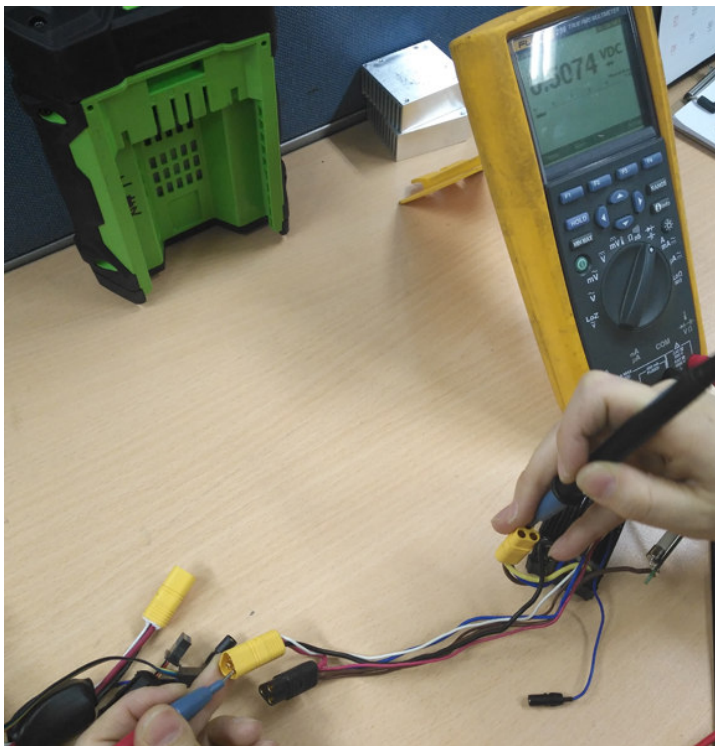
Leiterplattenbaugruppe-Messung

Messen Sie die Leiterplattenbaugruppe, den Motor und die Kabelbaugruppe innen durch

HTX6500 Heckenschere

7. Kontaktieren Sie den roten Stift mit dem Kontakt mit dem schwarzen Kabel des gelben Steckers (an die interne Kabelbaugruppe angeschlossen) und den schwarzen Stift mit den drei Kontakten des gelben Steckers (an den Motor angeschlossen).

Hinweis: Wenn die LCD-Anzeige 0,45 ~ 0,55 V für jede Messung anzeigt, bedeutet dies einen guten oberen MOSFET. Andernfalls bedeutet es eine defekte Leiterplattenbaugruppe. Setzen Sie eine neue Leiterplattenbaugruppe ein.

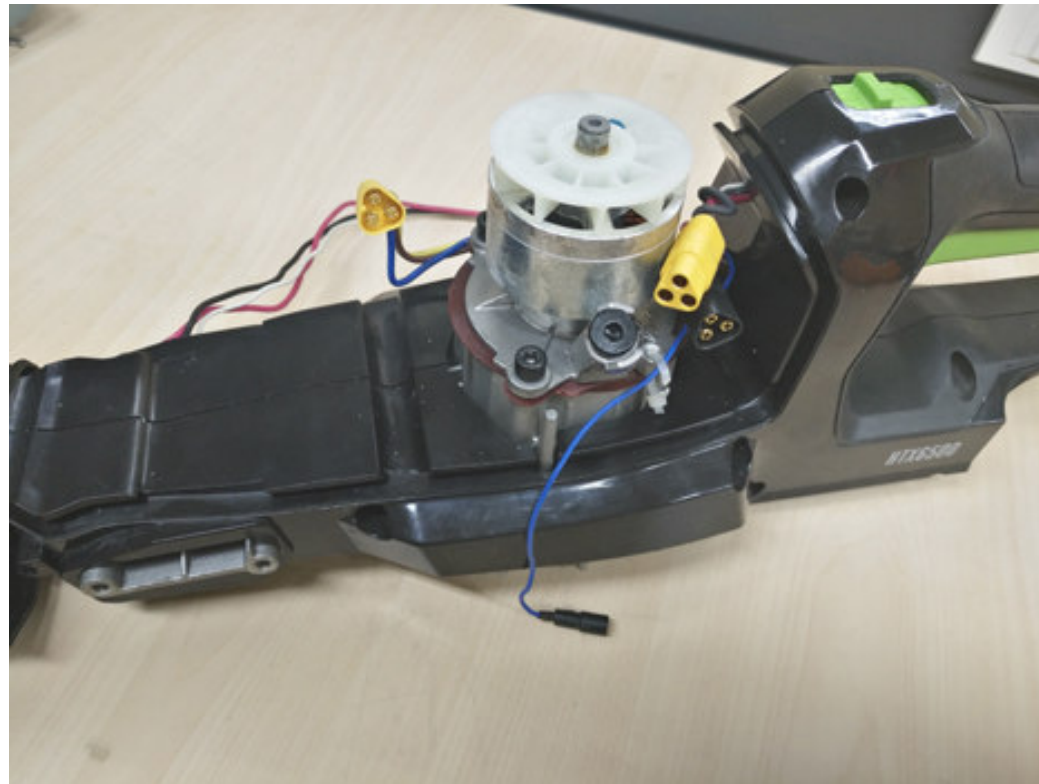


Leiterplattenbaugruppe-Messung

Messen Sie die Leiterplattenbaugruppe, den Motor und die Kabelbaugruppe innen durch

HTX6500 Heckenschere

1. Befolgen Sie die Anweisungen für „Die Leiterplattenbaugruppe und die Motorbaugruppe ersetzen“, um die Leiterplattenbaugruppe von der Heckenschere zu entfernen.



Motormessung

Messen Sie die Leiterplattenbaugruppe, den Motor und die Kabelbaugruppe innen durch

HTX6500 Heckenschere

2. Stellen Sie die Multimeterfunktion auf „Widerstand messen“.
3. Messen Sie den Widerstand zwischen jedem der zwei Kontakte.

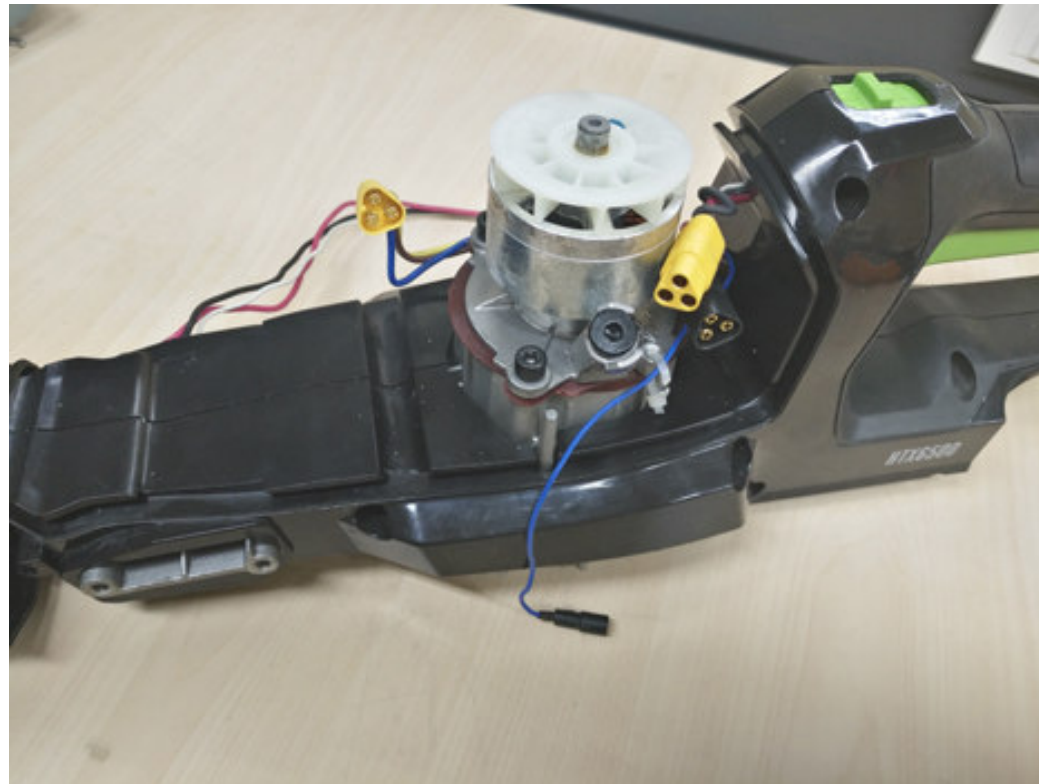
Hinweis: Wenn der Widerstand nicht unendlich ist, bedeutet das einen ordnungsgemäßen Motor. Anderenfalls tauschen Sie den beschädigten Motor aus.



Messen Sie die Leiterplattenbaugruppe, den Motor und die Kabelbaugruppe innen durch

HTX6500 Heckenschere

1. Befolgen Sie die Anweisungen für „**Die Leiterplattenbaugruppe und die Motorbaugruppe ersetzen**“, um die Leiterplattenbaugruppe von der Heckenschere zu entfernen.

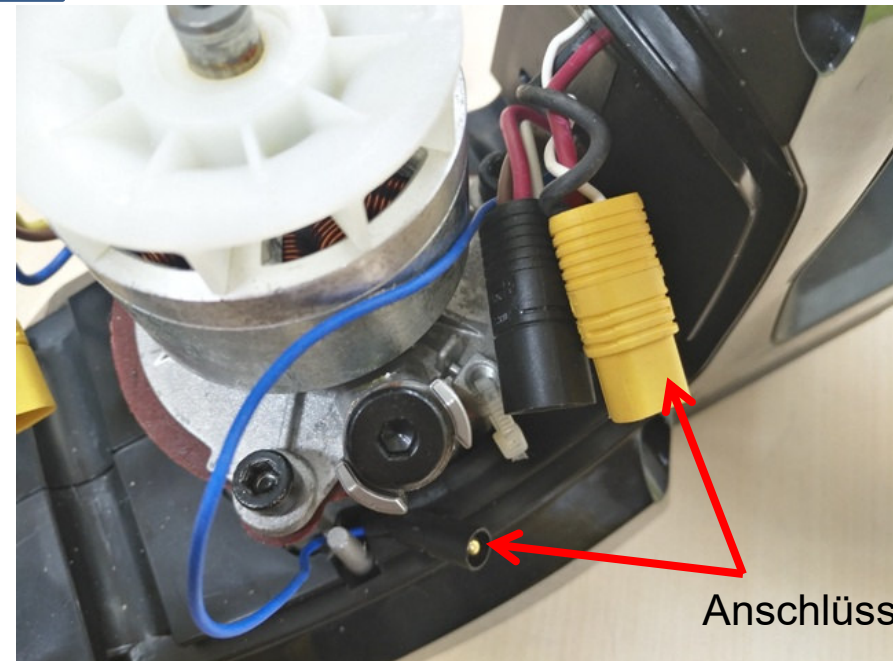
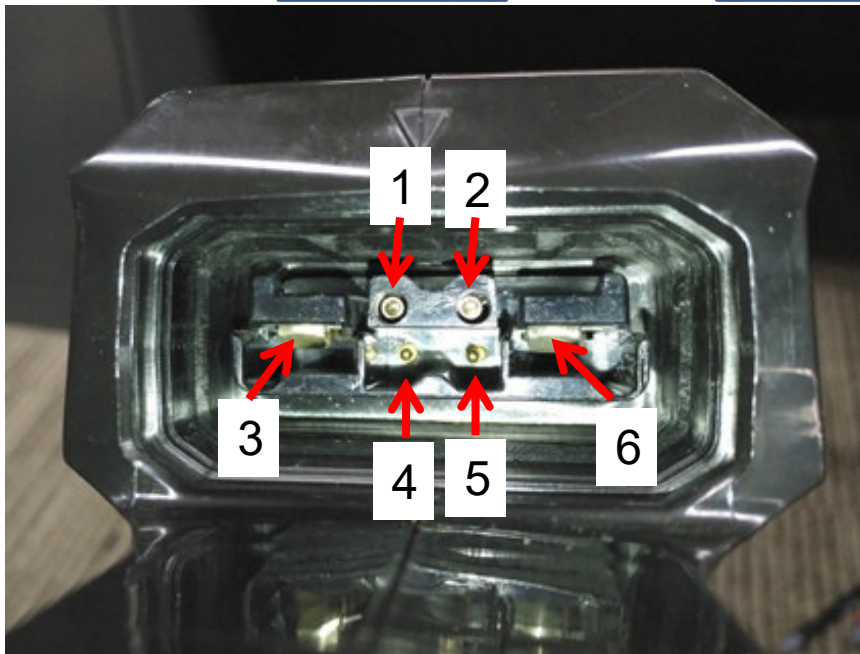
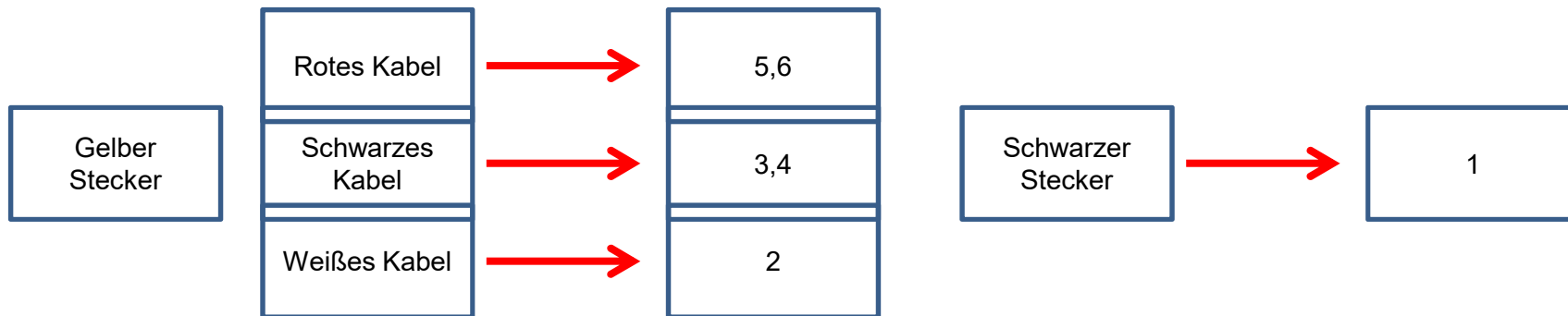


Interne Kabelbaugruppenmessung

Messen Sie die Leiterplattenbaugruppe, den Motor und die Kabelbaugruppe innen durch

HTX6500 Heckenschere

1. Es befinden sich 6 Kontakte im Sockel. Kontaktieren Sie den schwarzen Stift mit den 6 Kontakten und den roten Stift mit den entsprechenden Kontakten der beiden Anschlüsse.

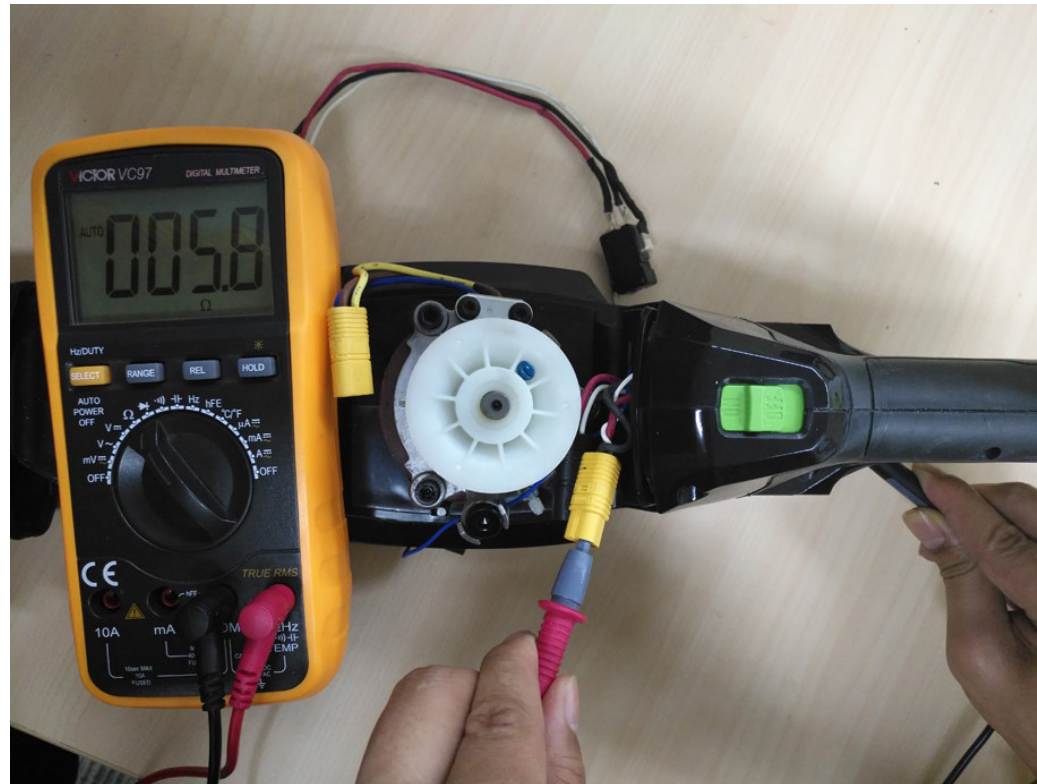


Interne Kabelbaugruppenmessung

Messen Sie die Leiterplattenbaugruppe, den Motor und die Kabelbaugruppe innen durch

HTX6500 Heckenschere

2. Wenn der Widerstand unendlich groß ist, ist die interne Kabelbaugruppe beschädigt und durch eine neue zu ersetzen.



Interne Kabelbaugruppenmessung

Teil 2: Ersetzen Sie das vordere Handgriffset

Ersetzen Sie das vordere Handgriffset

HTX6500 Heckenschere

1. Lösen und entfernen Sie die beiden Schrauben in der Schutzvorrichtung mit einem Schraubenzieher und nehmen Sie die Schutzvorrichtung aus dem Gehäuse.
2. Entfernen Sie die Schutzvorrichtung, wenn diese defekt ist.



Vorderer Handgriff



Schutzvorrichtung

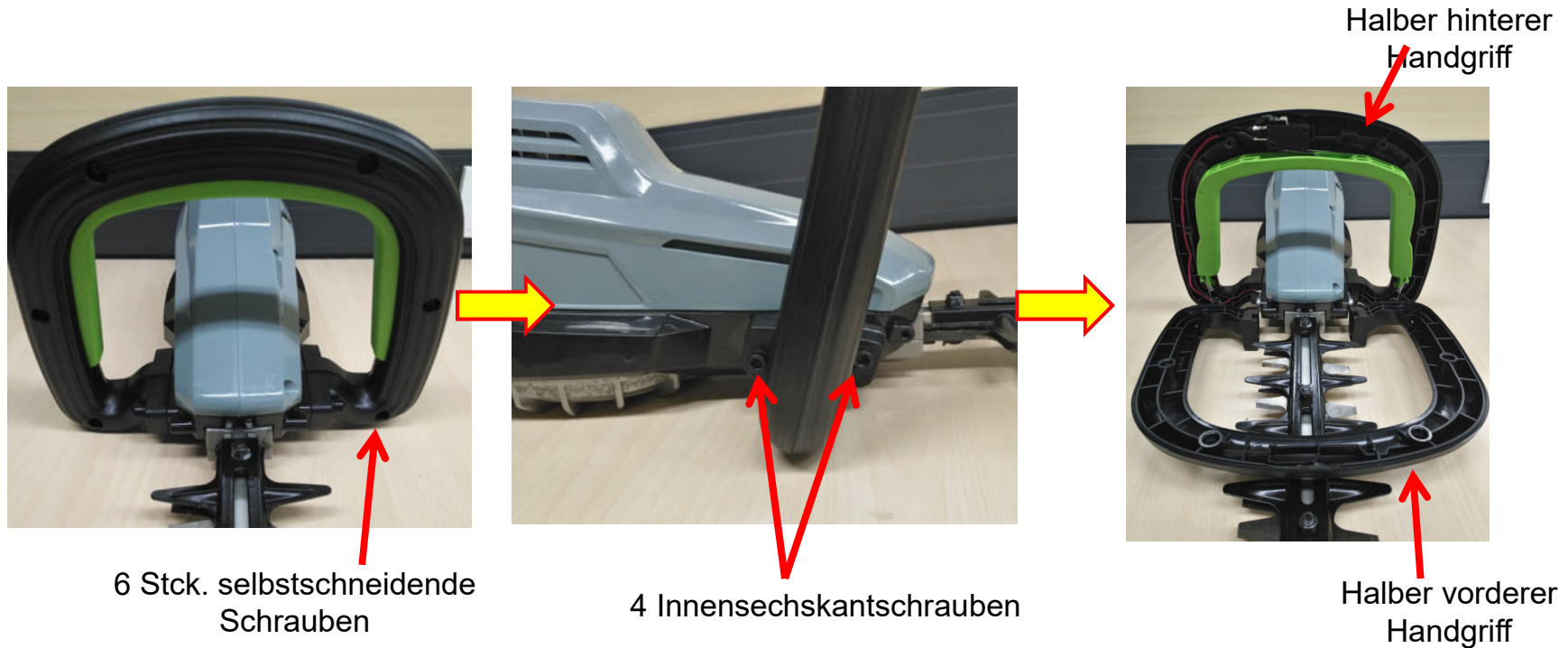
Schraube

Beschreibung	Teilenummer	Menge
Schraube	5620479001	2
Schutzvorrichtung	3129134001	1

Ersetzen Sie das vordere Handgriffset

HTX6500 Heckenschere

- 3. Lösen und entfernen Sie die 6 selbstschneidenden Schrauben am vorderen Handgriff.
- 4. Lösen Sie die 4 Innensechskantschrauben mit ihren Unterlegscheiben auf beiden Seiten des vorderen Handgriffsets und entfernen Sie diese. Dazu ist ein 5-mm-Sechskantschlüssel erforderlich.



Beschreibung	Teilenummer	Menge
Selbstschneidende Schraube	5620479001	6
Innensechskantschraube	5620446004	4
Unterlegscheibe	5650404001	4

Ersetzen Sie das vordere Handgriffset

HTX6500 Heckenschere

- 5. Trennen Sie den halben vorderen Griff von dem halben hinteren Griff.
- 6. Entfernen Sie die Innenkabel und den vorderen Schalter aus der hinteren Griffhälfte. Trennen Sie die hintere Griffhälfte vom vorderen Griff.



Beschreibung	Teilenummer
Vorderes Handgriffset	3900039001
Vorderer Schaltauslöser	3129176001
Feder	3660718001

Ersetzen Sie das vordere Handgriffset

HTX6500 Heckenschere

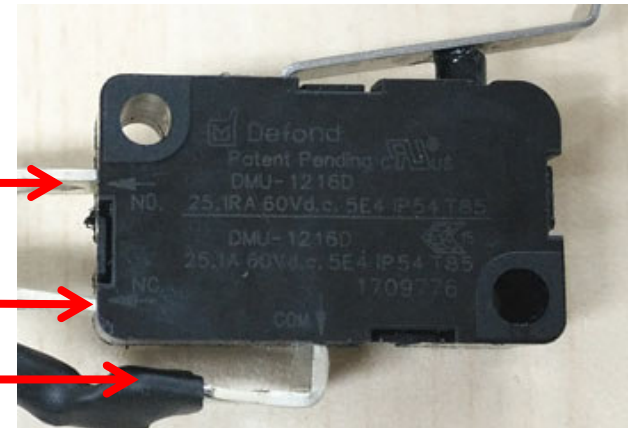
7. Ersetzen Sie das vordere Handgriffset, wenn es defekt ist.
8. Zum Ersetzen des vorderen Schalters:
 - (a) Entfernen Sie die Schrumpfschläuche mit einer Schere. Entfernen Sie anschließend mit einem elektrischen LötKolben die Kabel vom Auslöser.
 - (b) Tauschen Sie ihn gegen einen neuen Schalter aus.
 - (c) Legen Sie neue Schrumpfschläuche um die Kabel und löten Sie anschließend die Kabel am Schalter fest, wie in der nachfolgenden Abbildung dargestellt.
 - (d) Schieben Sie die Schrumpfschläuche, um das Schalterende abzudecken und verwenden Sie zum Schrumpfen der Schläuche eine Heißluftpistole.



Braun an NO

Weiß an NC

Rot an COM

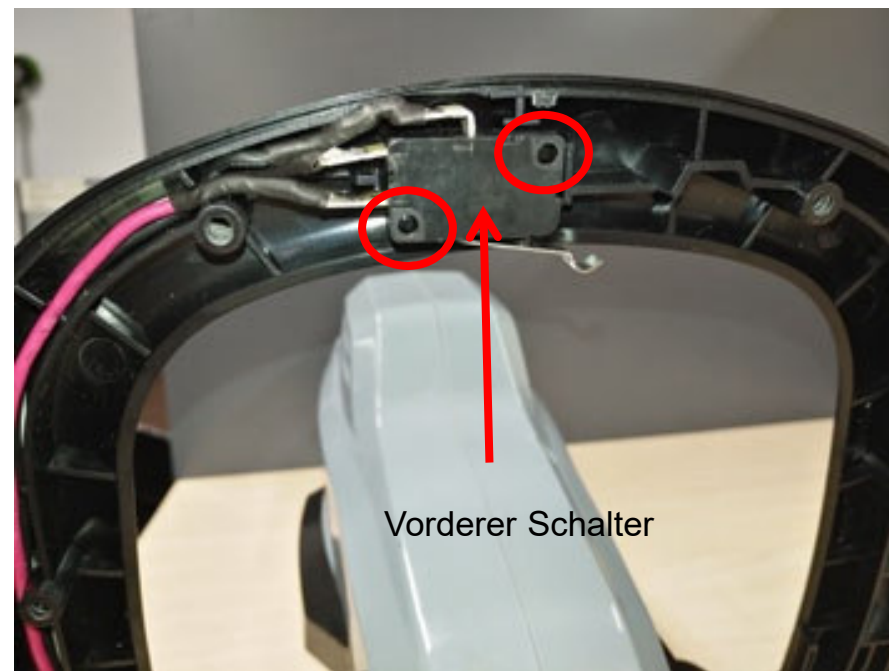
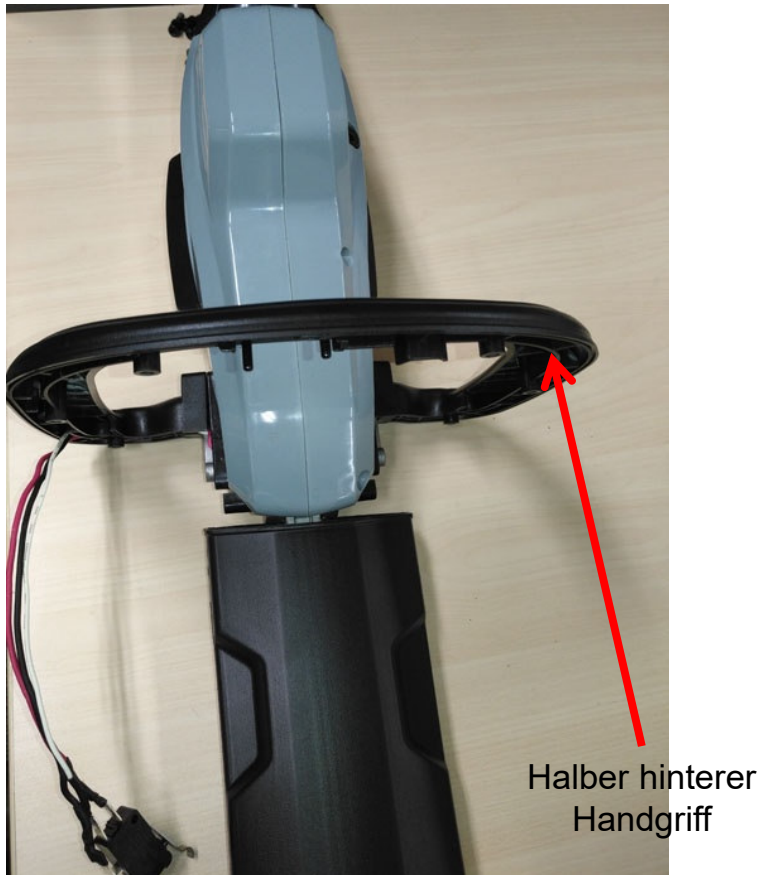


Beschreibung	Teilenummer
Vorderer Schalter	4870654001

Ersetzen Sie das vordere Handgriffset

HTX6500 Heckenschere

9. Befestigen Sie die hintere Hälfte des Handgriffs am Gehäuse.
10. Positionieren Sie den Schalter in die Registriermasten in der hinteren Griffhälfte, wie in der Abbildung unten gezeigt.



Ersetzen Sie das vordere Handgriffset

HTX6500 Heckenschere

11. Richten Sie die Innenkabel in den Griffriellen aus. Achten Sie darauf, dass das rote Kabel oben und das weiße unten liegt.
12. Stellen Sie den vorderen Schalterauslöser so ein, dass das Teil auf beiden Seiten zwei Federn hat und montieren Sie den Auslöser in der hinteren Griffhälfte.



Vorderer Schalterauslöser

Ersetzen Sie das vordere Handgriffset

HTX6500 Heckenschere

13. Schließen Sie den halben vorderen Griff und schrauben Sie diesen mit den 6 selbstschneidenden Schrauben fest.
14. Schrauben Sie den vorderen Handgriff am Gehäuse mit den 4 Innensechskantschrauben mit einem Drehmoment von 2 ~2,5 Nm fest.
15. Befestigen Sie die Schutzvorrichtung am Gehäuse und schrauben Sie diese mit den 2 Schrauben fest.

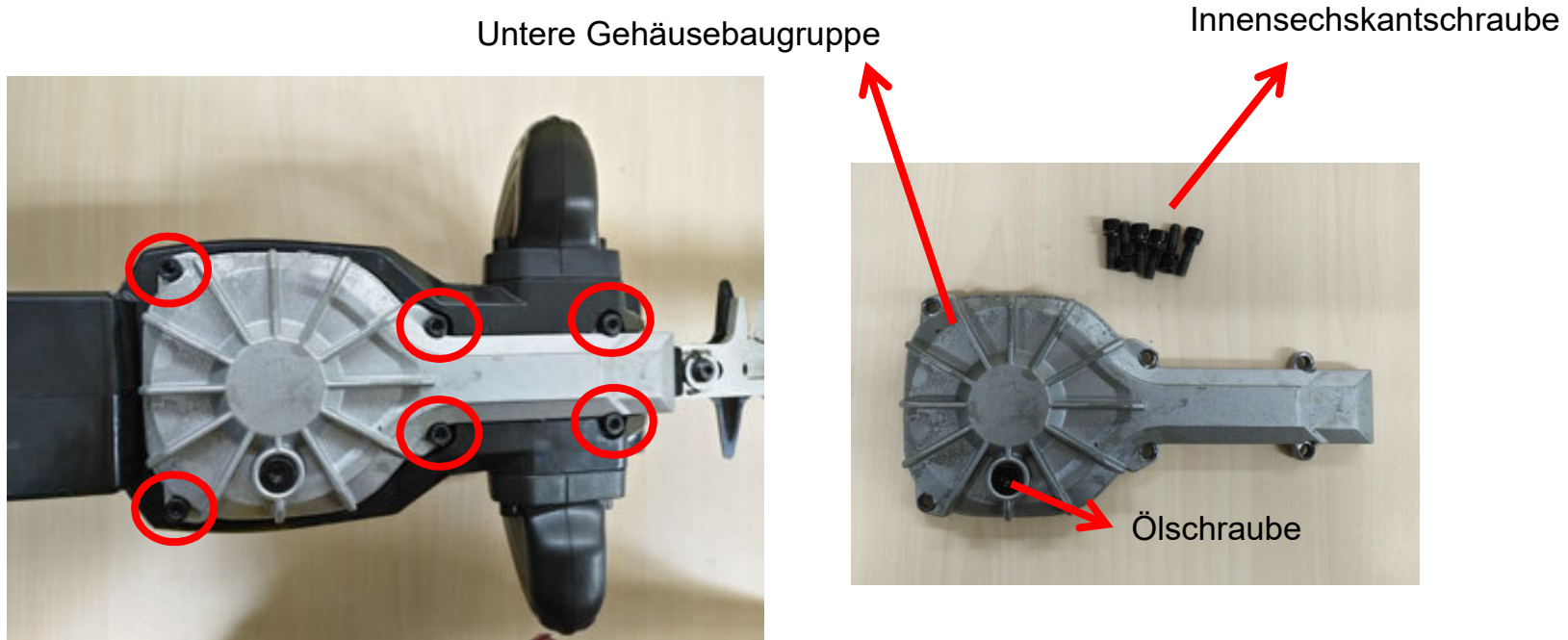


Teil 3: Ersetzen Sie die Klängenbaugruppe

Ersetzen Sie die Klingenbaugruppe

HTX6500 Heckenschere

1. Verwenden Sie einen 5-mm-Sechskantschlüssel, um die 6 Innensechskantschrauben in der unteren Gehäusebaugruppe zu entfernen und die untere Gehäusebaugruppe abzunehmen.

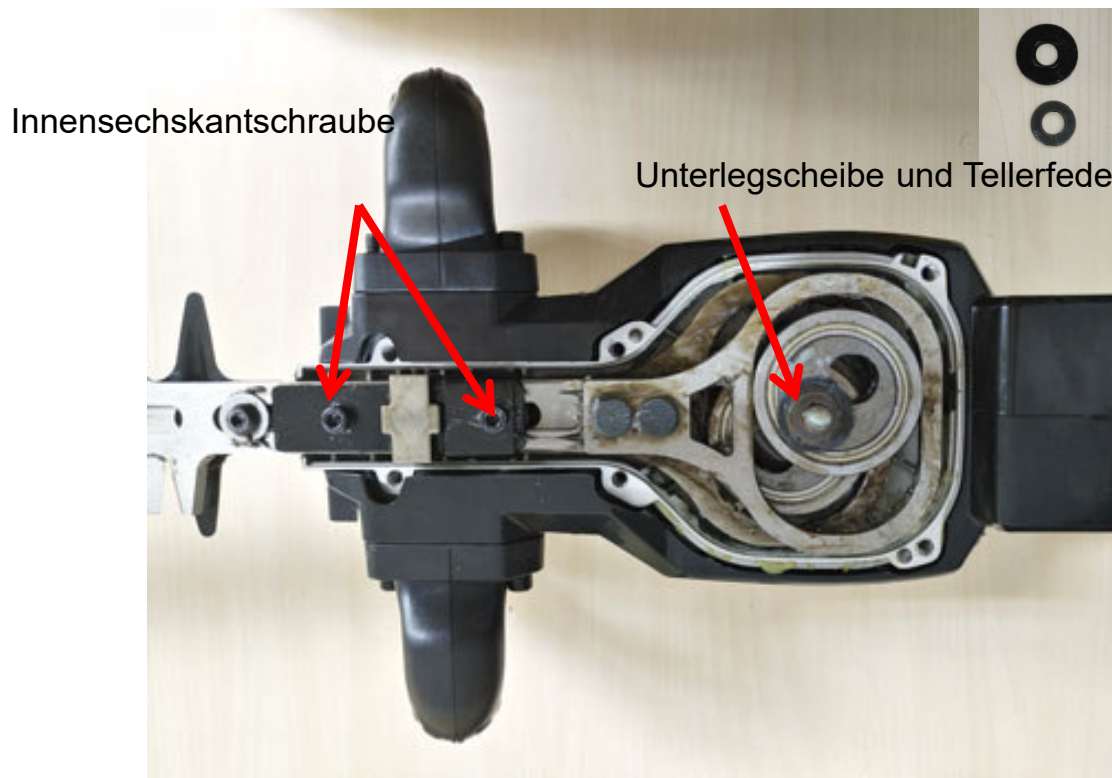


Beschreibung	Teilenummer	Menge
Untere Gehäusebaugruppe	2825421001	1
Ölschraube	5620606001	1
Innensechskantschraube	5620446004	6

Ersetzen Sie die Klingenbaugruppe

HTX6500 Heckenschere

- Entfernen Sie die Fächerunterlegscheibe und die Unterlegscheibe, die sich auf der Welle befinden.
- Lösen Sie die beiden Innensechskantschrauben mit einem Schlagschrauber an der Klinge und entfernen Sie die 2 Stück Innensechskantschrauben, den Begrenzungsschacht, die obere Stützplatte, die Stützplatte, das Schneideset und das Kugellager mit Exzenterblock von der Heckenschere.



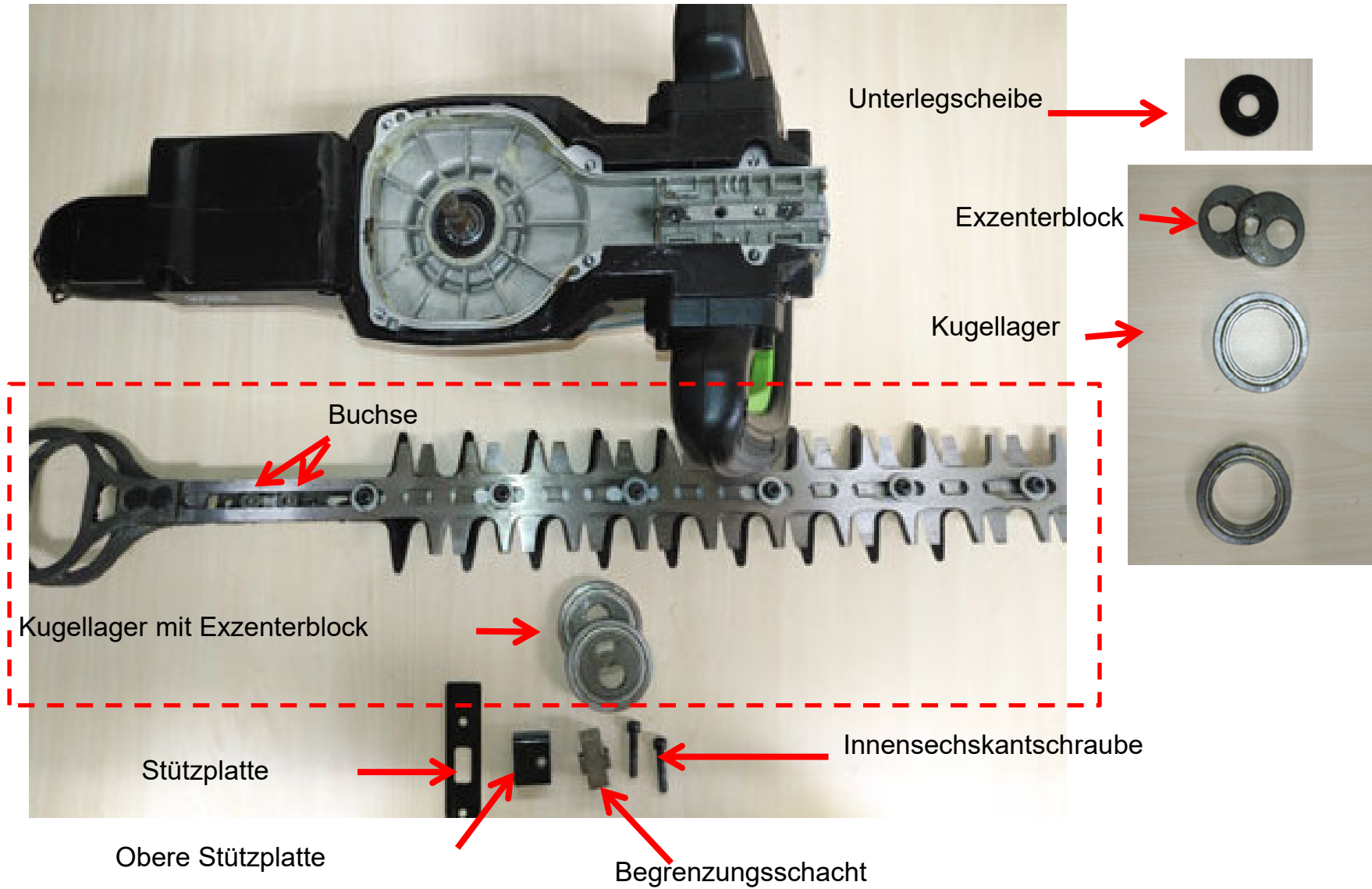
← Unterlegscheibe

← Unterlegscheibe

Beschreibung	Teilenummer
Unterlegscheibe	5650630001
Tellerfeder	3660652001

Ersetzen Sie die Klingenbaugruppe

HTX6500 Heckenschere



Ersetzen Sie die Klingenbaugruppe

HTX6500 Heckenschere

HINWEIS: Es gibt zwei Versionen von HTX6500. Der Unterschied ist im eingerahmten Teil auf der vorherigen Seite markiert.

Einzelheiten wie folgt.

1	Kugellager (5700329001)	Aktualisierte Klinge (2827041001)	
2	Buchse (5650693001)	Alte Klinge (2826505001)	EHT05180300001X~EHT05194822970X

Für den Werkzeugschalter SN ist bei EHT05180300001X~EHT05194822970X,

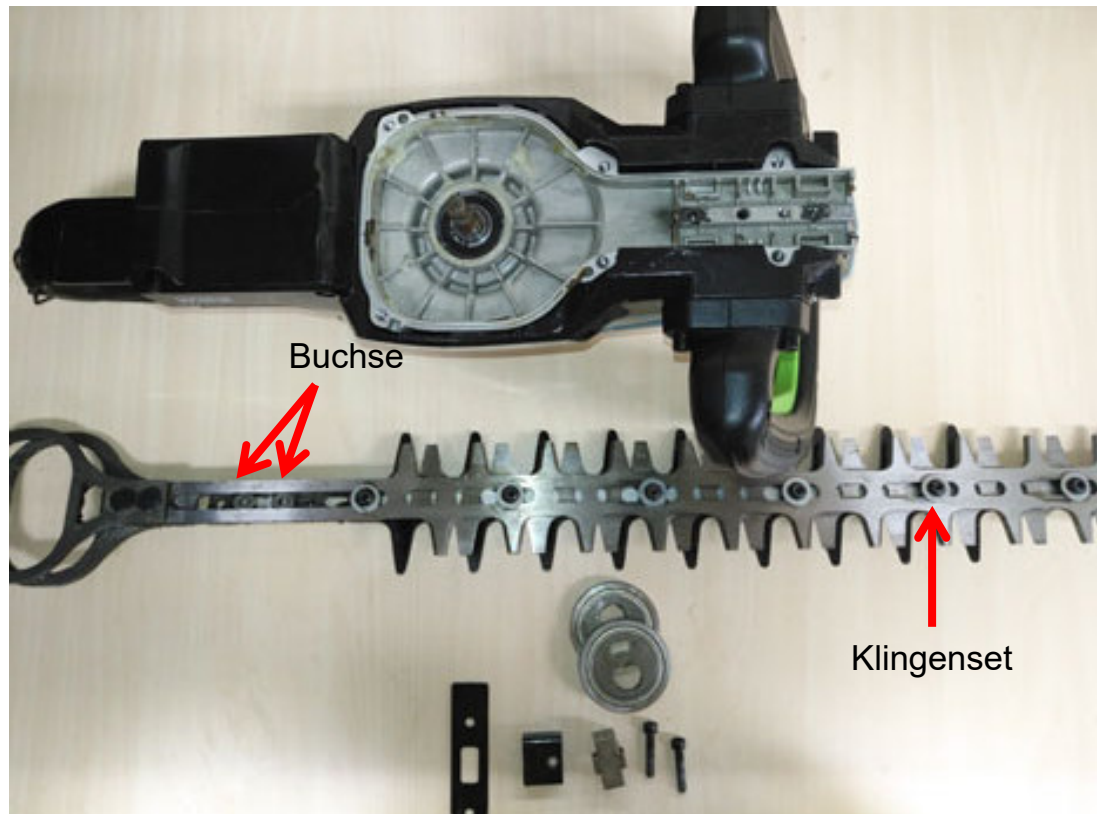
- der Verwendung alter Klingen für Reparaturen Vorrang zu geben. Sobald die alte Klinge verbraucht ist. Kugellager müssen verwendet werden, wenn die alte Klinge durch die aktualisierte Klinge ersetzt wird.

Beschreibung	Teilenummer	Menge	Beschreibung	Teilenummer	Menge
Innensechskantschraube	5620216005	2	Buchse	5650531001	2
Obere Stützplatte	3706098001	1	Exzenterblock	3552450001	1
Stützplatte	3706398001	1	Unterlegscheibe	5650632001	1
Begrenzungsschacht	3521017001	1			

Ersetzen Sie die Klingenbaugruppe

HTX6500 Heckenschere

4. Entfernen Sie die zwei Buchsen aus dem Klingenset und entfernen Sie das Klingenset.
5. Ersetzen Sie das Klingenset und andere Teile, wenn diese abgenutzt oder defekt sind.



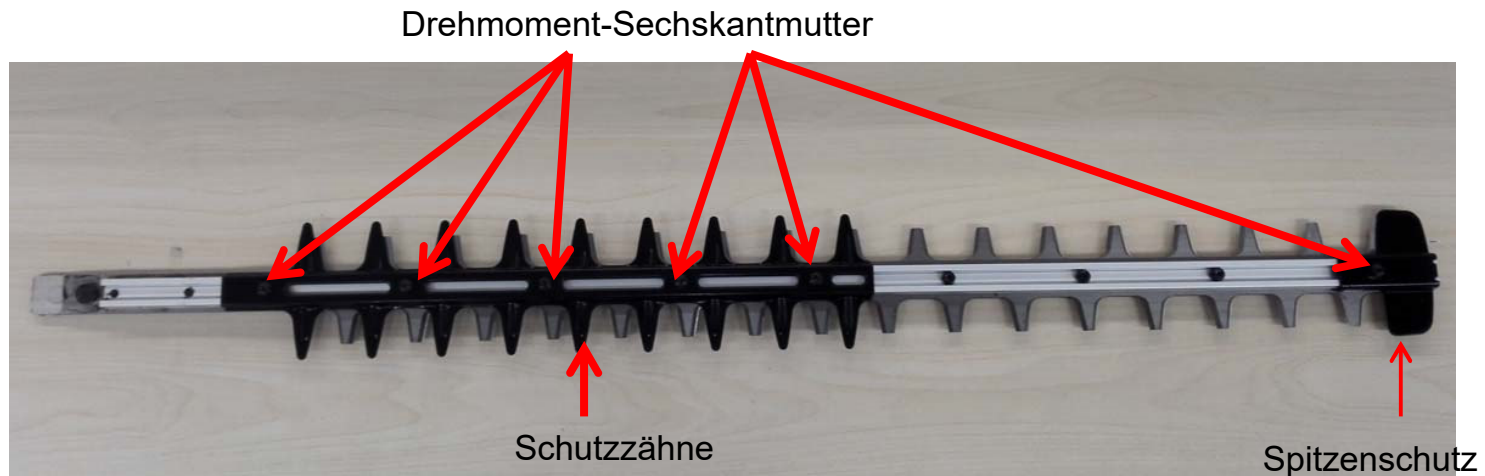
Beschreibung	Teilenummer
Klingenset (gehärtet)	2825462001
Klingenset	2825462003

HINWEIS: Es gibt ZWEI TEILNUMMERN für die KLINGE gemäß den verschiedenen Materialien.

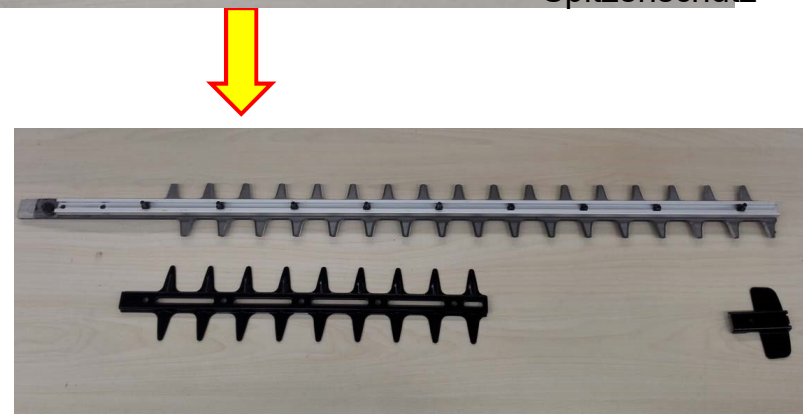
Ersetzen Sie die Klingenbaugruppe

HTX6500 Heckenschere

- 6. Lösen Sie die 6 Drehmoment-Sechskantmutter an der Klingenbaugruppe, um die Schutzzähne sowie den Spitzenschutz zu entfernen und die Teile zu ersetzen, wenn diese abgenutzt oder beschädigt sind.



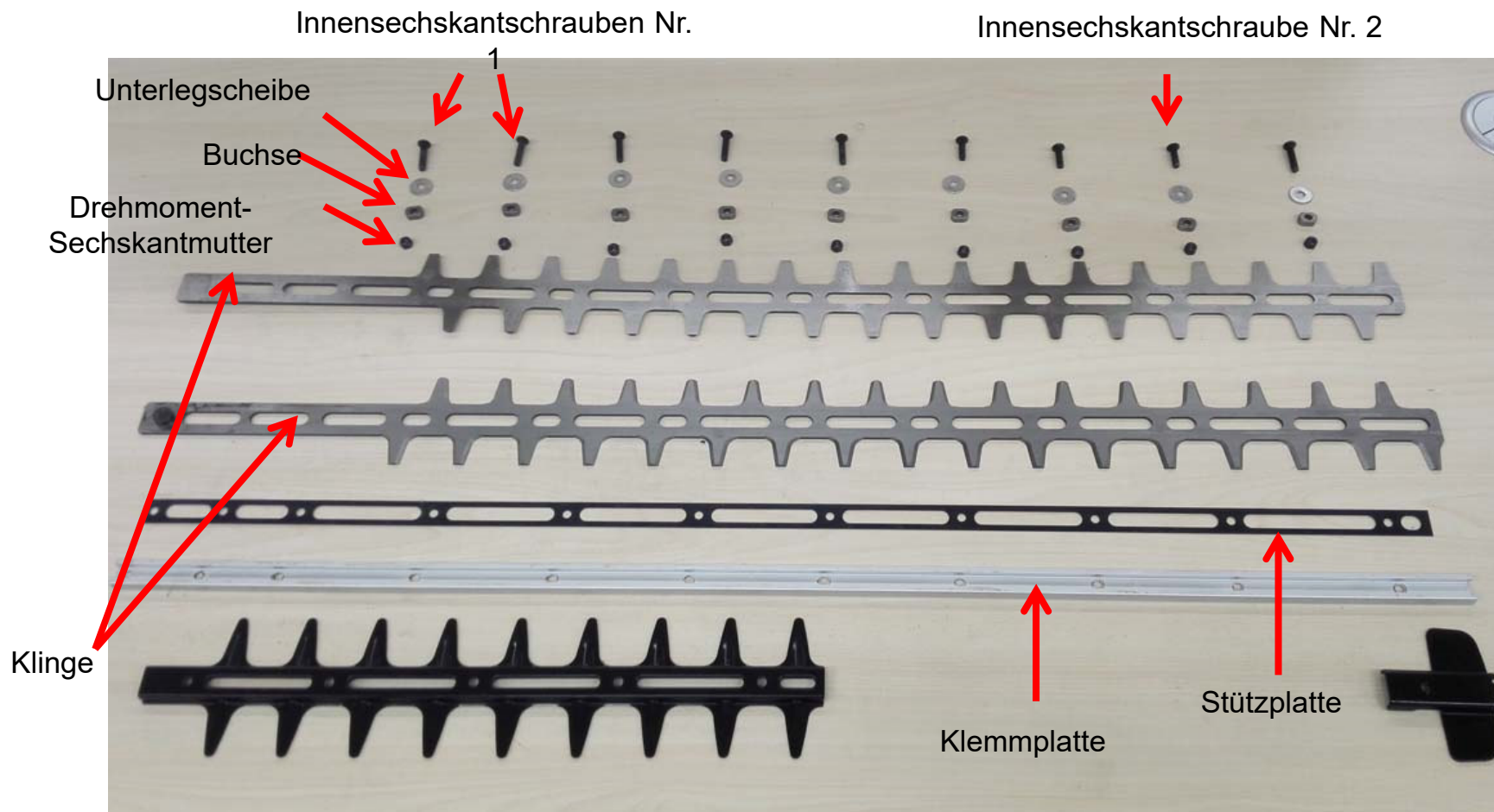
Beschreibung	Teilenummer	Menge
Spitzenschutz	3705992001	1
Schutzzähne	3706043001	1
Drehmoment-Sechskantmutter	5630007006	13



Ersetzen Sie die Klingengruppe

HTX6500 Heckenschere

7. Lösen Sie die Innensechskantschrauben Nr. 1 und die Innensechskantschraube Nr. 2 aus der Klingengruppe und entfernen Sie die Klinge, die Stützplatte und die Klemmplatte der Reihe nach. Ersetzen Sie alle defekten oder verschlissenen Teile.



Ersetzen Sie die Klingenbaugruppe

HTX6500 Heckenschere

8. Legen Sie die Stützplatte und die Klinge nacheinander auf die Klemmplatte, montieren Sie die 6 Innensechskantschrauben Nr. 1 und die eine Innensechskantschraube Nr. 2 mit einem Drehmoment von 3,4 ~ 3,6 Nm.

HINWEIS: 1.Lassen Sie die Gratfläche auf der Klemmplatte .

2. Es gibt ZWEI TEILNUMMERN für die KLINGE gemäß den verschiedenen Materialien.

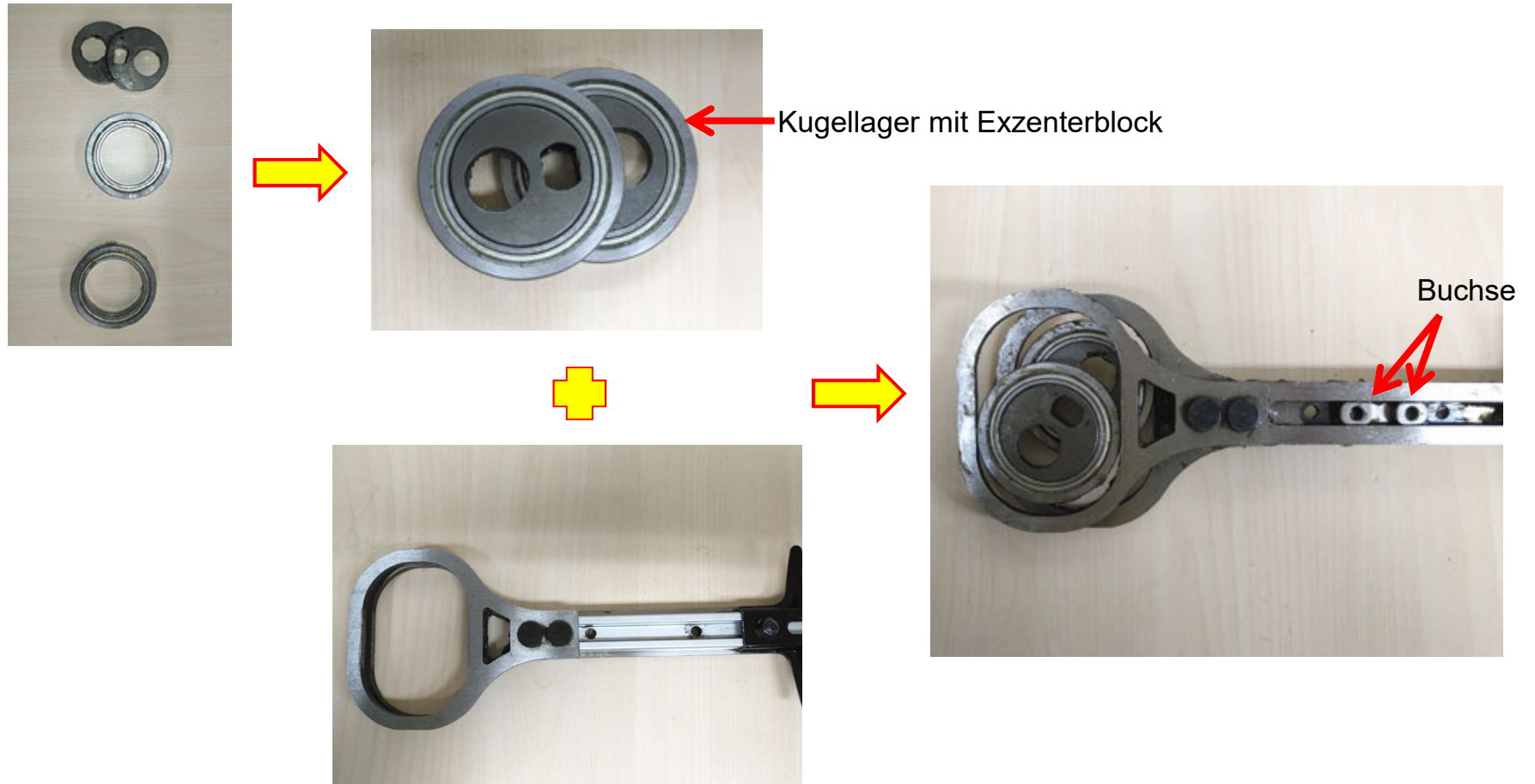
9. Montieren Sie den Spitzenschutz und die Schutzzähne. Befestigen Sie diese mit 6 Muttern mit einem Drehmoment von 2 ~ 2,5 Nm.

Beschreibung	Teilenummer	Menge
Klemmplatte	3552744001	1
Stützplatte	3706422001	1
Alte Klinge	2826505001	2
Alte Klinge (gehärtet)	2825422001	2
Aktualisierte Klinge	2827041001	2
Unterlegscheibe	5650487001	7
Innensechskantschraube Nr. 1	5620605001	6
Innensechskantschraube Nr. 2	5620604001	3

Ersetzen Sie die Klingenbaugruppe

HTX6500 Heckenschere

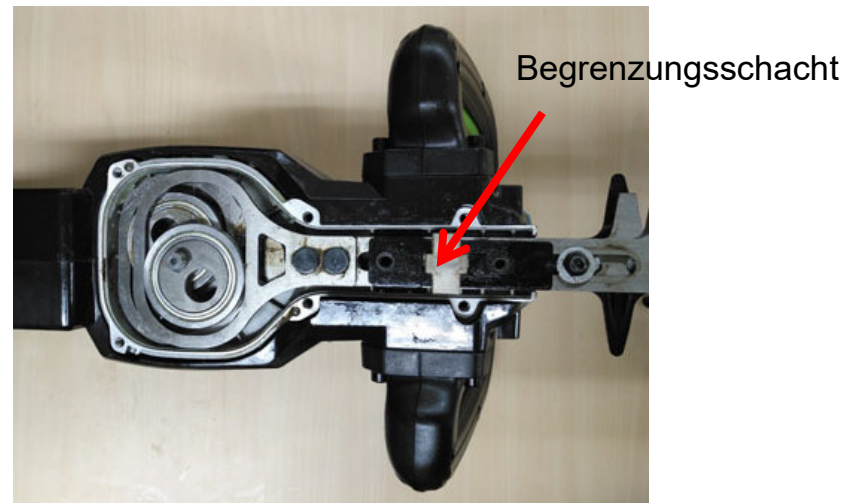
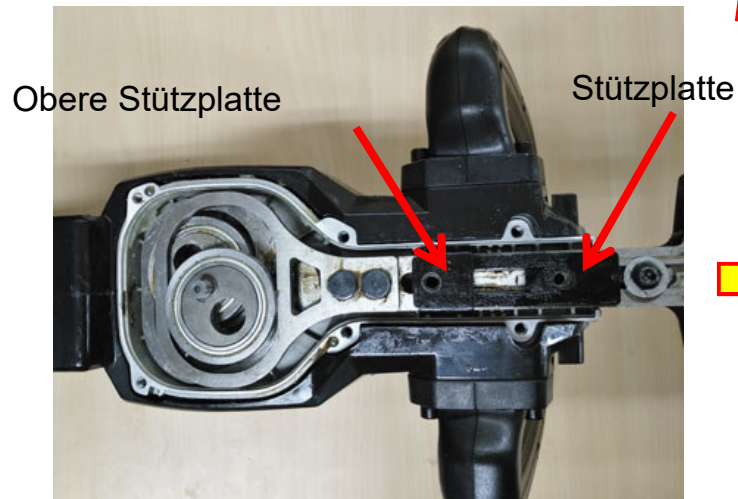
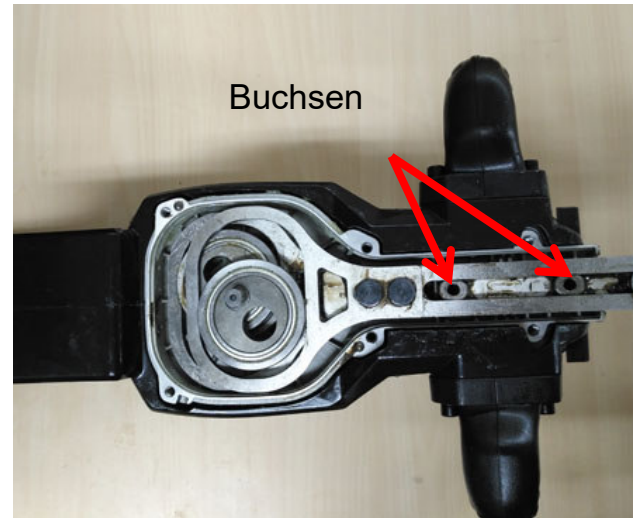
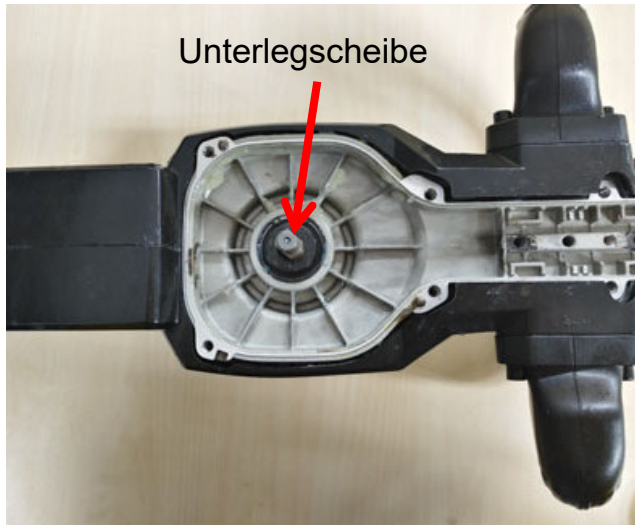
10. Bringen Sie das Kugellager mit Exzenterblock und Buchse am Klingenset an.



Ersetzen Sie die Klingenbaugruppe

HTX6500 Heckenschere

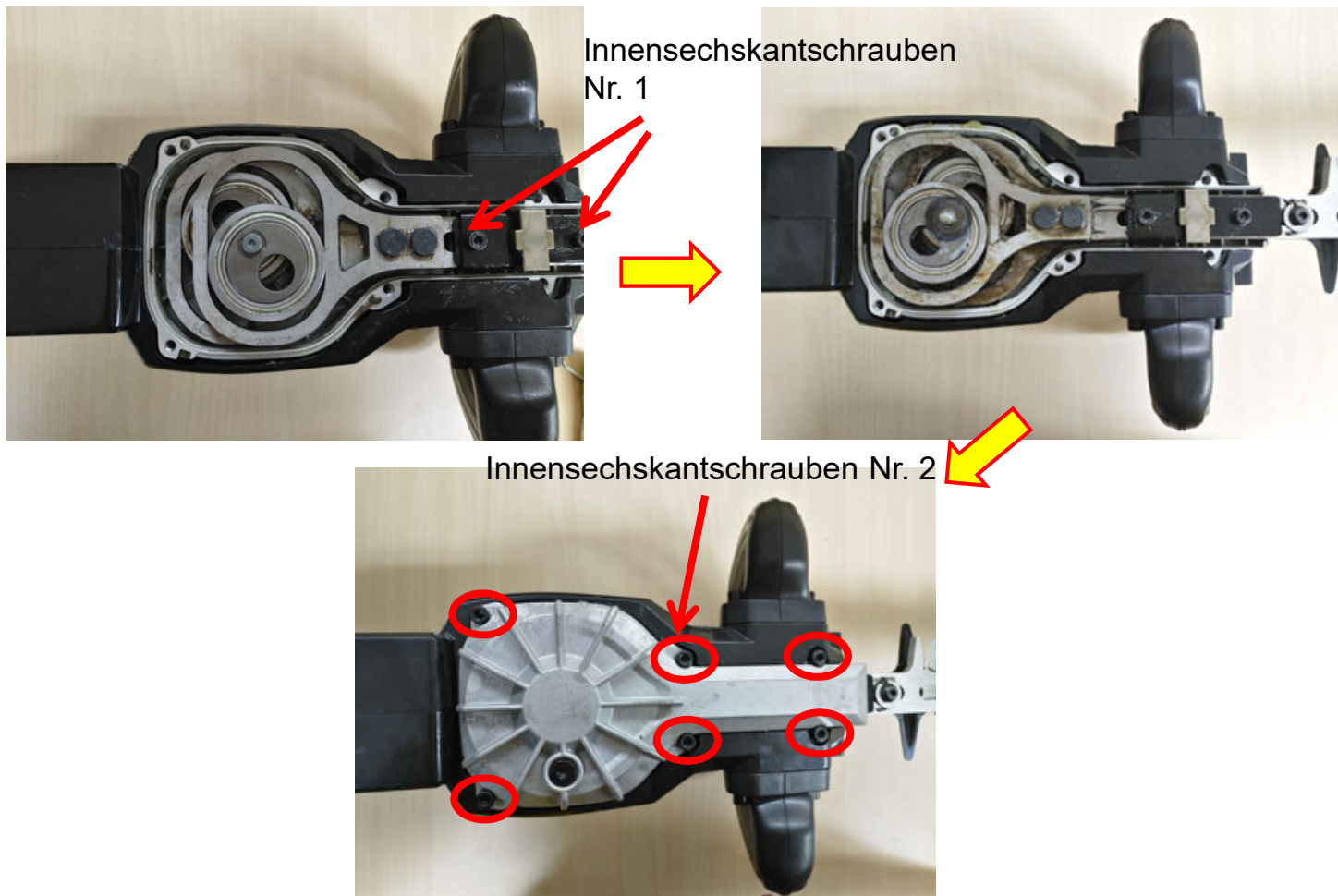
11. Montieren Sie nacheinander die Unterlegscheibe, die Klingenset, die Buchsen, die Stützplatte, die obere Stützplatte und den Begrenzungsschacht.



Ersetzen Sie die Klingenbaugruppe

HTX6500 Heckenschere

12. Montieren Sie 2 Stck. Innensechskantschrauben Nr. 1 mit einem Drehmoment von 4,5 ~ 5 Nm. Abgedichtet mit der Teflon-Paste
13. Montieren Sie nacheinander die Flächenunterlegscheibe und die Unterlegscheibe.
14. Montieren Sie die untere Gehäusebaugruppe und ziehen Sie 6 Stück Innensechskantschrauben Nr. 2 mit einem Drehmoment von 2,5 Nm an.



Ersetzen Sie die Klängenbaugruppe

HTX6500 Heckenschere

15. Bringen Sie den Akku an und testen Sie für mindestens 30 Sekunden, ob das Gerät ordnungsgemäß funktioniert.
Wenn nicht, montieren Sie alle Teile noch einmal und achten Sie darauf, dass jeder Schritt korrekt ausgeführt wird.

Teil 4: Die Leiterplatte und die Motorbaugruppe ersetzen

Die Leiterplatte und die Motorbaugruppe ersetzen

HTX6500 Heckenschere

1. Befolgen Sie die Anweisungen in „**Vorderes Handgriffset ersetzen**“, um die Schutzvorrichtung und den vorderen Handgriff zu entfernen.
2. Lösen und entfernen Sie die 5 selbstschneidenden Schrauben in der rechten hinteren Handgriffabdeckung und öffnen Sie das Gehäuse.



Beschreibung	Teilenummer
Gehäuseabdeckung	2825424001
Blechschraube	5620479001



Blechschraube

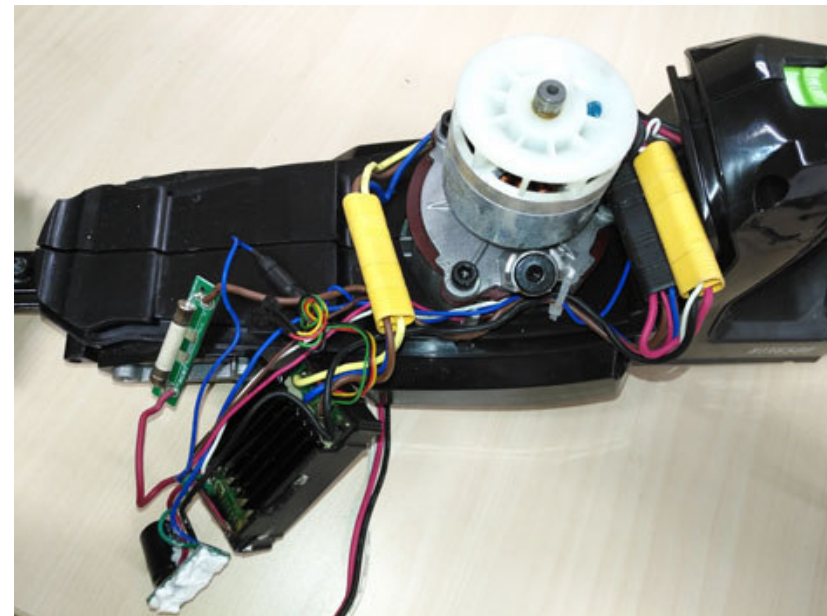


Rechte
Gehäuseabdeckung

Die Leiterplatte und die Motorbaugruppe ersetzen

HTX6500 Heckenschere

3. Ziehen Sie die drei Anschlüsse aus dem linken Gehäusedeckel heraus und trennen Sie die linke Gehäuseabdeckung von der Heckenschere.
4. Entfernen Sie die vier Schrumpfschläuche von den Anschlüssen.

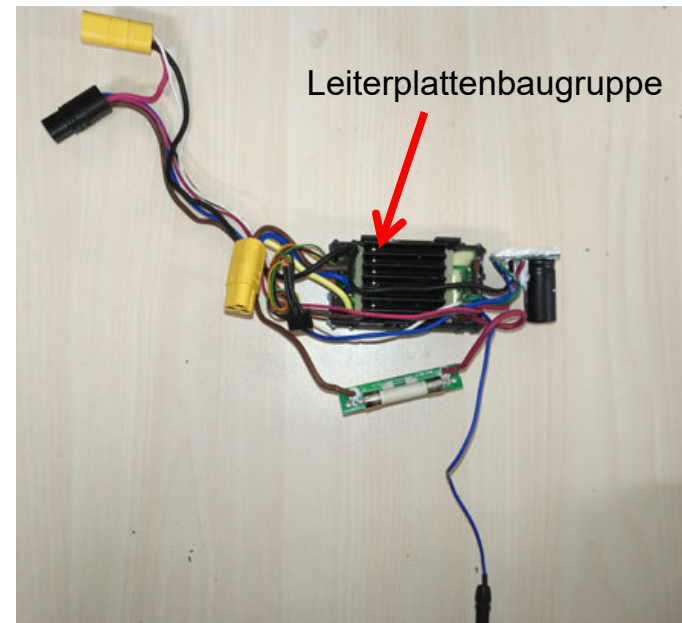
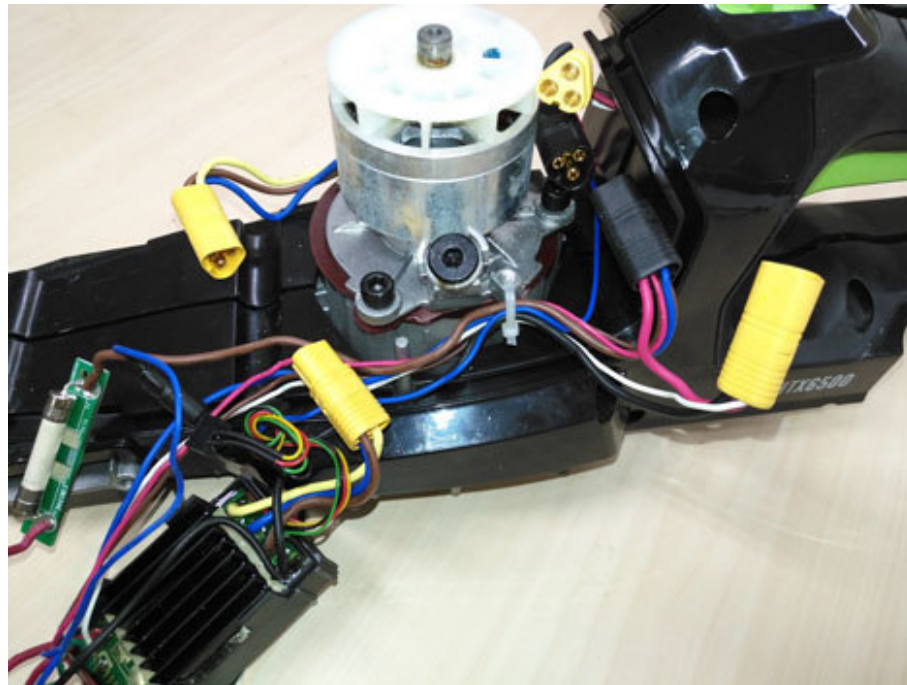


Linke Gehäuseabdeckung

Die Leiterplatte und die Motorbaugruppe ersetzen

HTX6500 Heckenschere

5. Trennen Sie die vier Stecker und nehmen Sie die Leiterplattenbaugruppe heraus. Wenn die Leiterplattenbaugruppe beschädigt ist, ersetzen Sie diese durch eine neue.

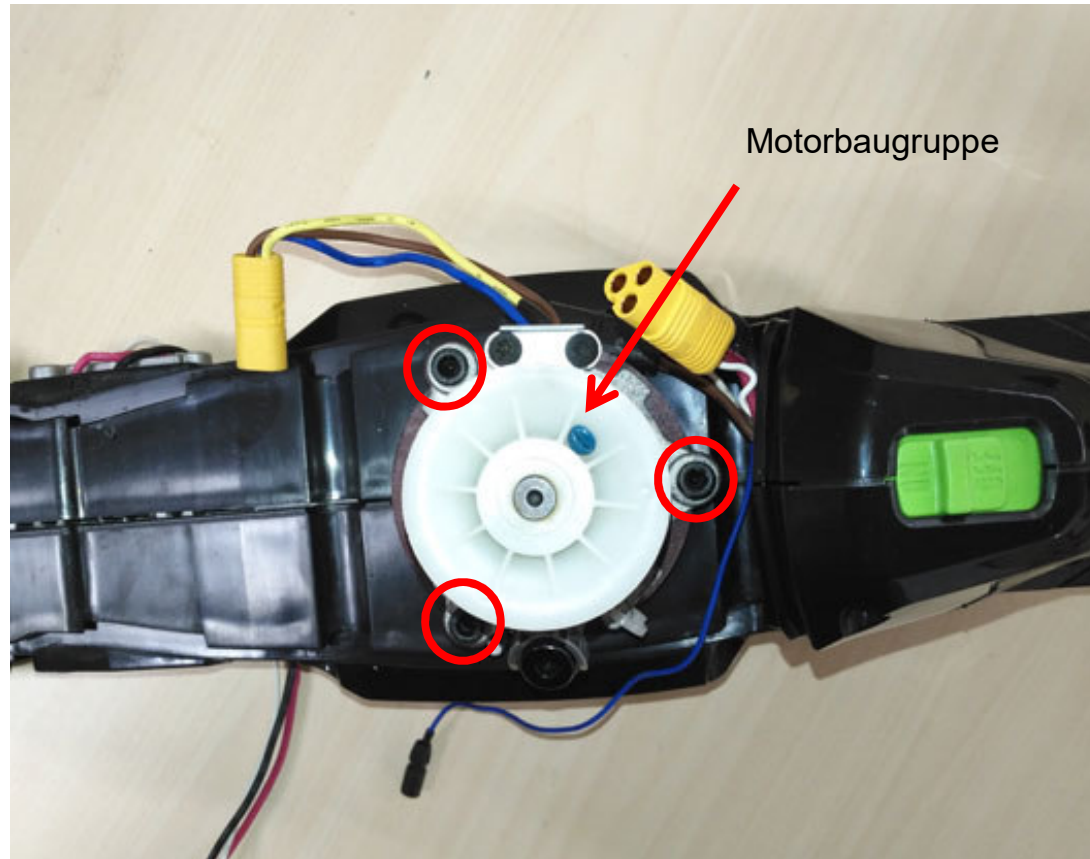


Beschreibung	Teilenummer	MENGE
Leiterplattenbaugruppe	2830279001	1

Die Leiterplatte und die Motorbaugruppe ersetzen

HTX6500 Heckenschere

6. Entfernen Sie die drei Innensechskantschrauben, um die Motorbaugruppe von der Heckenschere zu trennen.

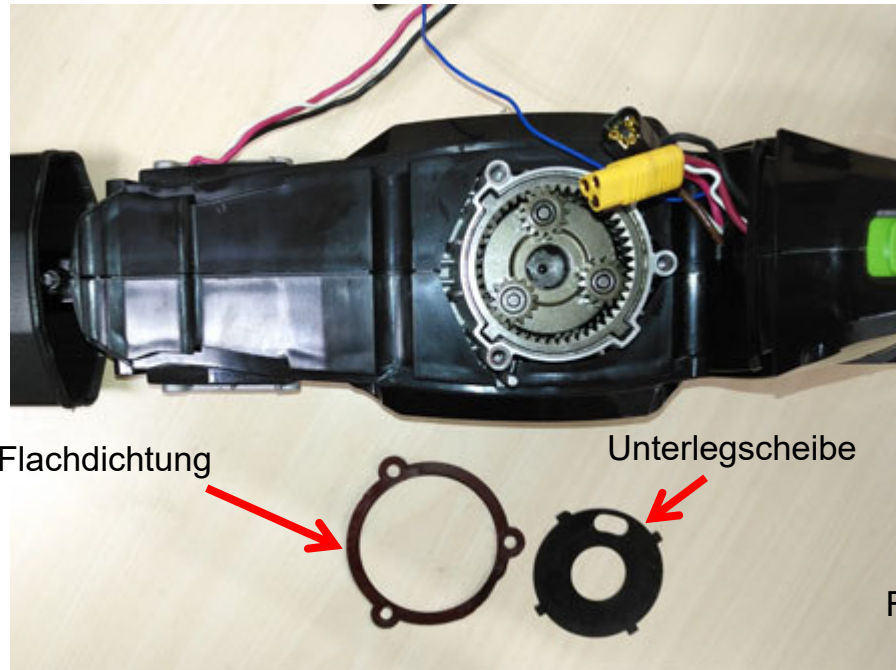


Beschreibung	Teilenummer	MENGE
Motorbaugruppe	2825419001	1
Innensechskantschraube	5620446003	3

Die Leiterplatte und die Motorbaugruppe ersetzen

HTX6500 Heckenschere

- Wenn die Dichtung, die Unterlegscheibe, der Zahnkranz Nr. 1, das Umlaufrädergetriebe Nr. 1, die Räderkoppelgetriebebaugruppe, das Umlaufrädergetriebe Nr. 2 oder der Zahnkranz Nr. 2 (in der Reihenfolge des Abbaus) beschädigt ist, nehmen Sie diese aus der Getriebegehäusebaugruppe heraus und ersetzen Sie sie durch neue.

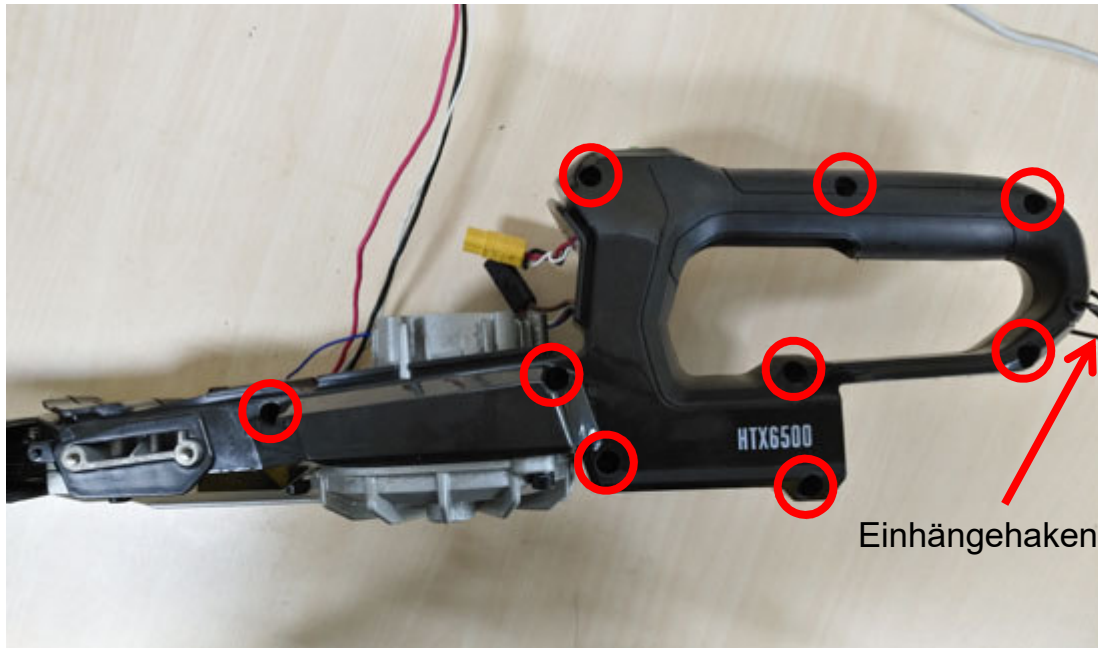


Beschreibung	Teilenummer	MENGE	Beschreibung	Teilenummer	MENGE
Flachdichtung	5690399001	1	Räderkoppelgetriebebaugruppe	2824336001	1
Unterlegscheibe	5650631001	1	Umlaufrädergetriebe Nr. 2	3520887001	5
Zahnkranz Nr. 1	3520889001	1	Zahnkranz Nr. 1	3520888001	1
Umlaufrädergetriebe Nr. 1	2824554001	3			

Die Leiterplatte und die Motorbaugruppe ersetzen

HTX6500 Heckenschere

- Wenn der Zahnradträger oder die Getriebegehäusebaugruppe beschädigt ist, entfernen Sie die 9 Blechschrauben und den Einhängehaken, um die hintere Handgriffbaugruppe zu trennen.



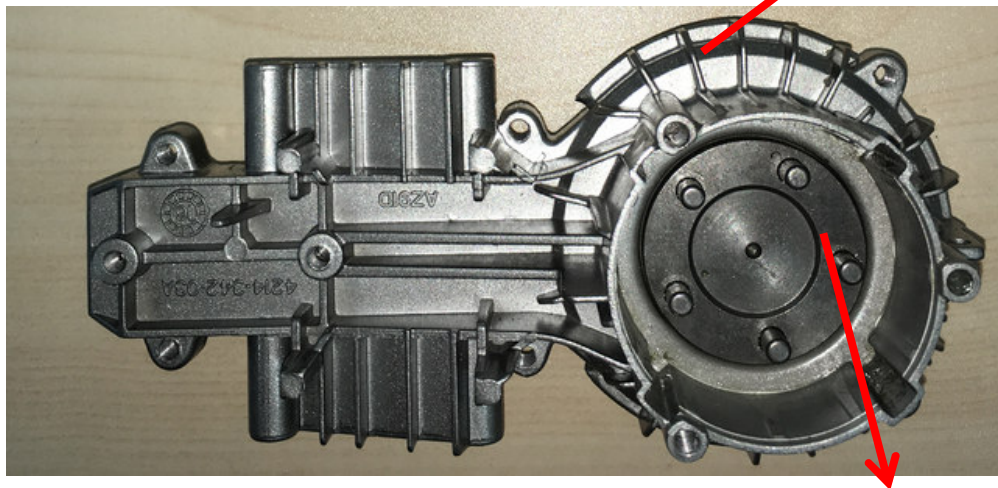
Beschreibung	Teilenummer	MENGE
Hintere Handgriffbaugruppe	3900038001	1
Blechschraube	5620479001	9

Die Leiterplatte und die Motorbaugruppe ersetzen

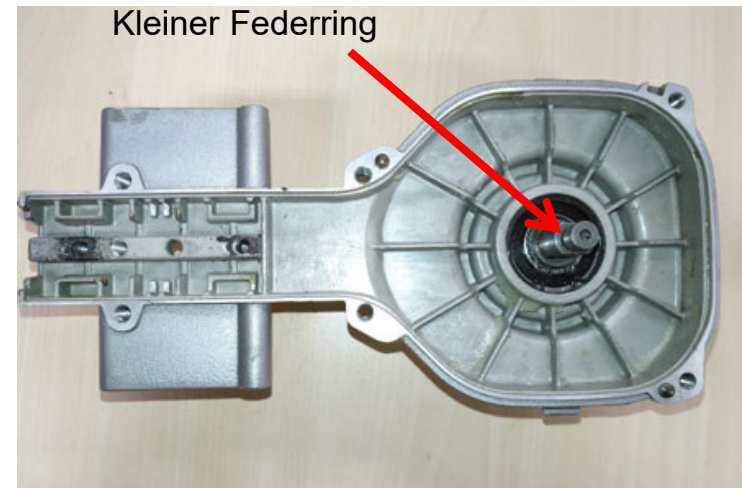
HTX6500 Heckenschere

9. Befolgen Sie die Anweisungen für „**Das Klingenset ersetzen**“, um das Klingenset und das Kugellager mit Exzenterblock zu entfernen.
10. Entfernen Sie den kleinen Federring für die Welle und ersetzen Sie ihn durch ein neues Getriebegehäuse oder einen neuen Zahnradträger.

Getriebegehäusebaugruppe



Zahnradträger

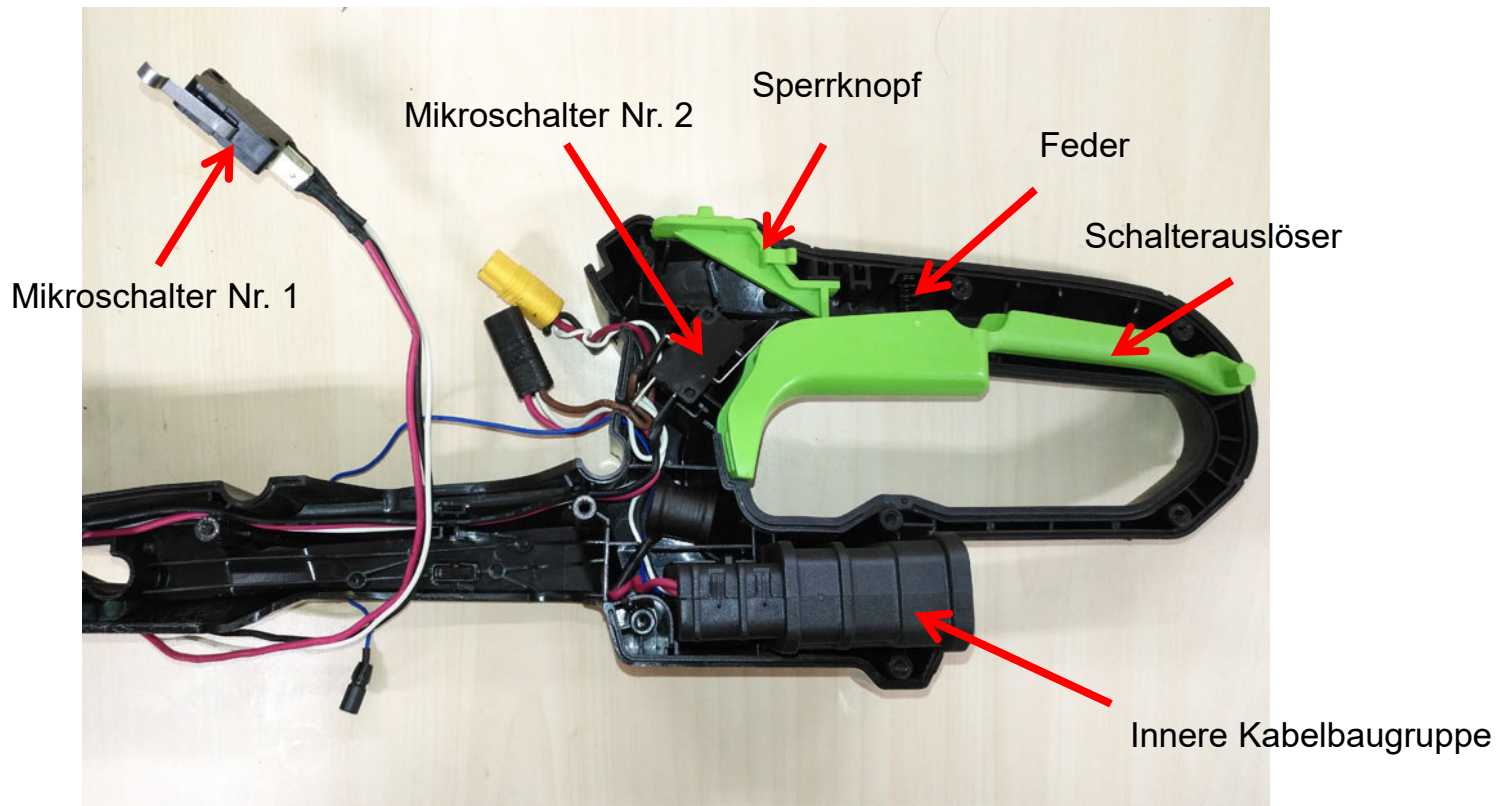


Beschreibung	Teilenummer	MENGE
Hintere Handgriffbaugruppe	3900038001	1
Blechschaube	5620479001	9

Die Leiterplatte und die Motorbaugruppe ersetzen

HTX6500 Heckenschere

11. Wenn irgendeines der Teile aus dem Bild unten beschädigt ist, tauschen Sie es durch ein neues aus.



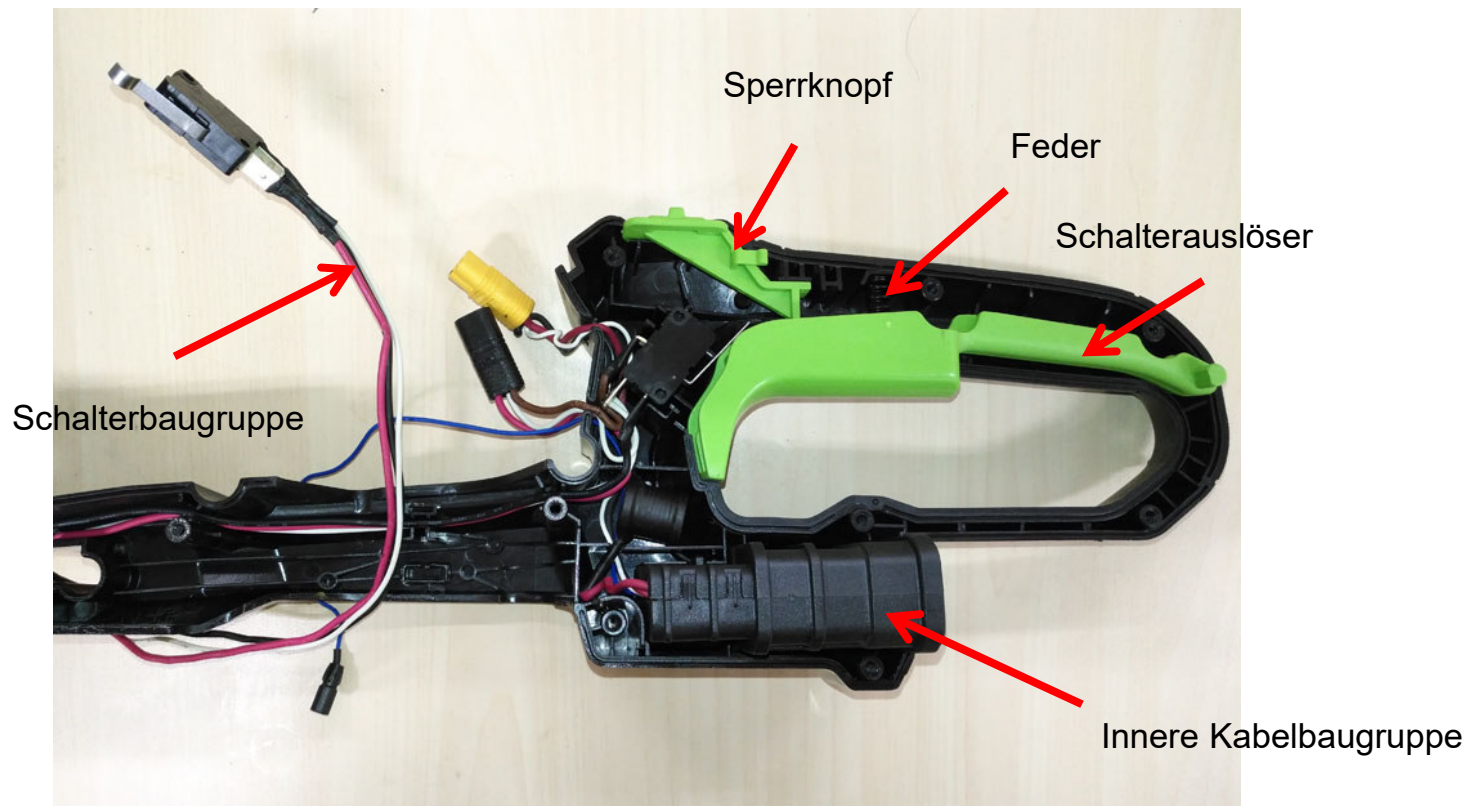
Beschreibung	Teilenummer	MENGE	Beschreibung	Teilenummer	MENGE
Schalterauslöser	3129177001	1	Innere Kabelbaugruppe	4860466001	1
Feder	3660076001	1	Mikroschalter	4870639001	1
Sperrknopf	3129175001	1	Mikroschalter	4870654001	1

Die Leiterplatte und die Motorbaugruppe ersetzen

HTX6500 Heckenschere

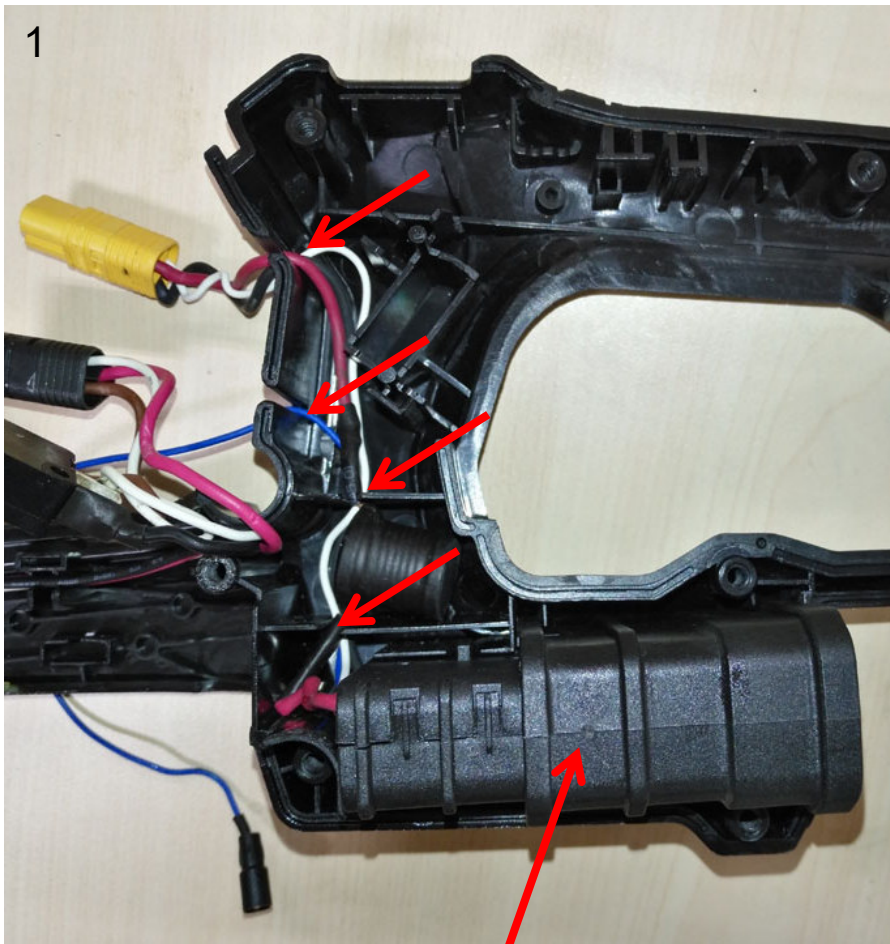
12. Montieren Sie nacheinander die interne Kabelbaugruppe, die Schalterbaugruppe, den Sperrknopf und den Schalterauslöser mit seiner Feder in den hinteren Handgriff.

Hinweis: Achten Sie auf die richtige Reihenfolge, wie auf der nächsten Folie dargestellt.

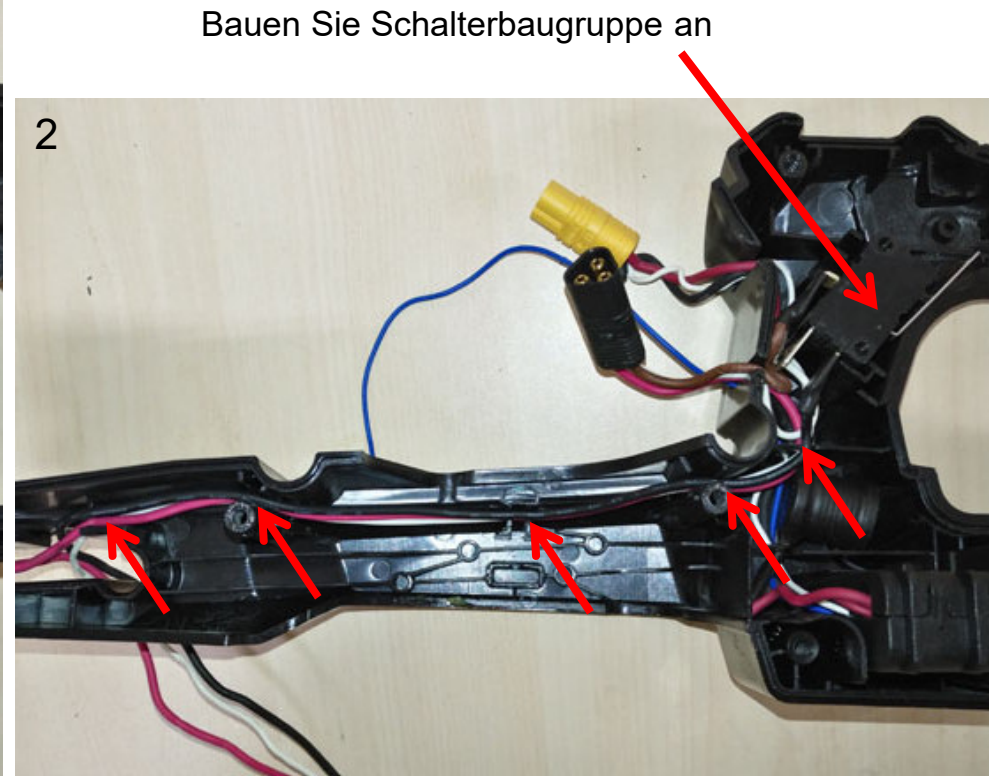


Die Leiterplatte und die Motorbaugruppe ersetzen

HTX6500 Heckenschere



Bauen Sie die innere Kabelbaugruppe an

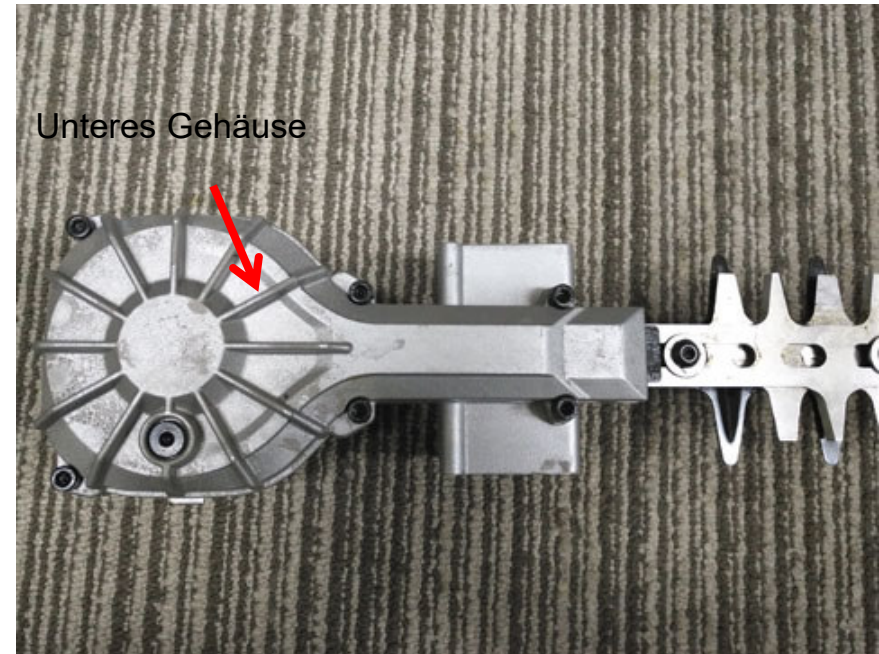
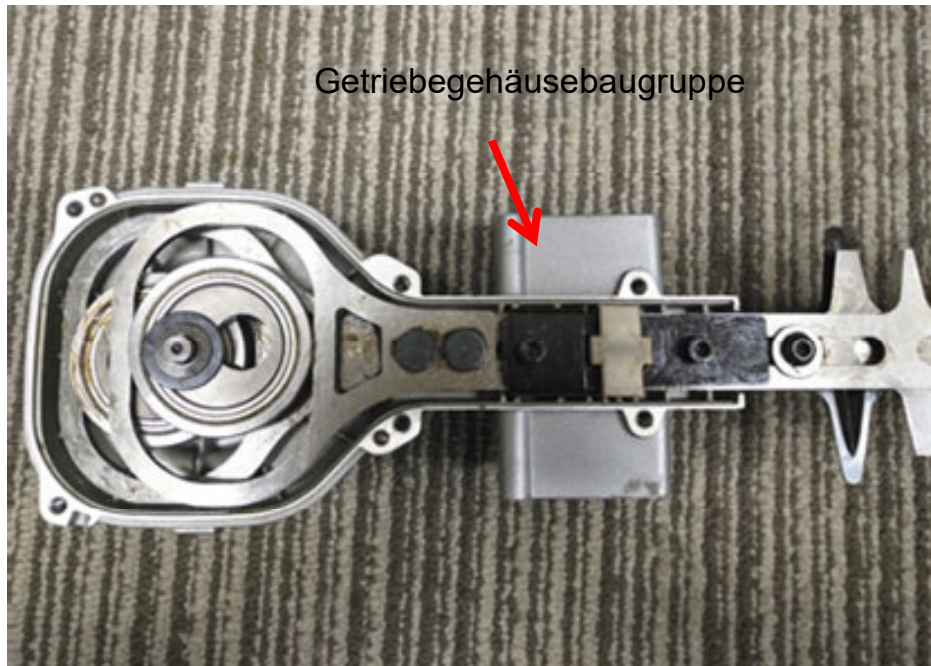


Beschreibung	Teilenummer	MENGE
Schalterbaugruppe	2825679001	1

Die Leiterplatte und die Motorbaugruppe ersetzen

HTX6500 Heckenschere

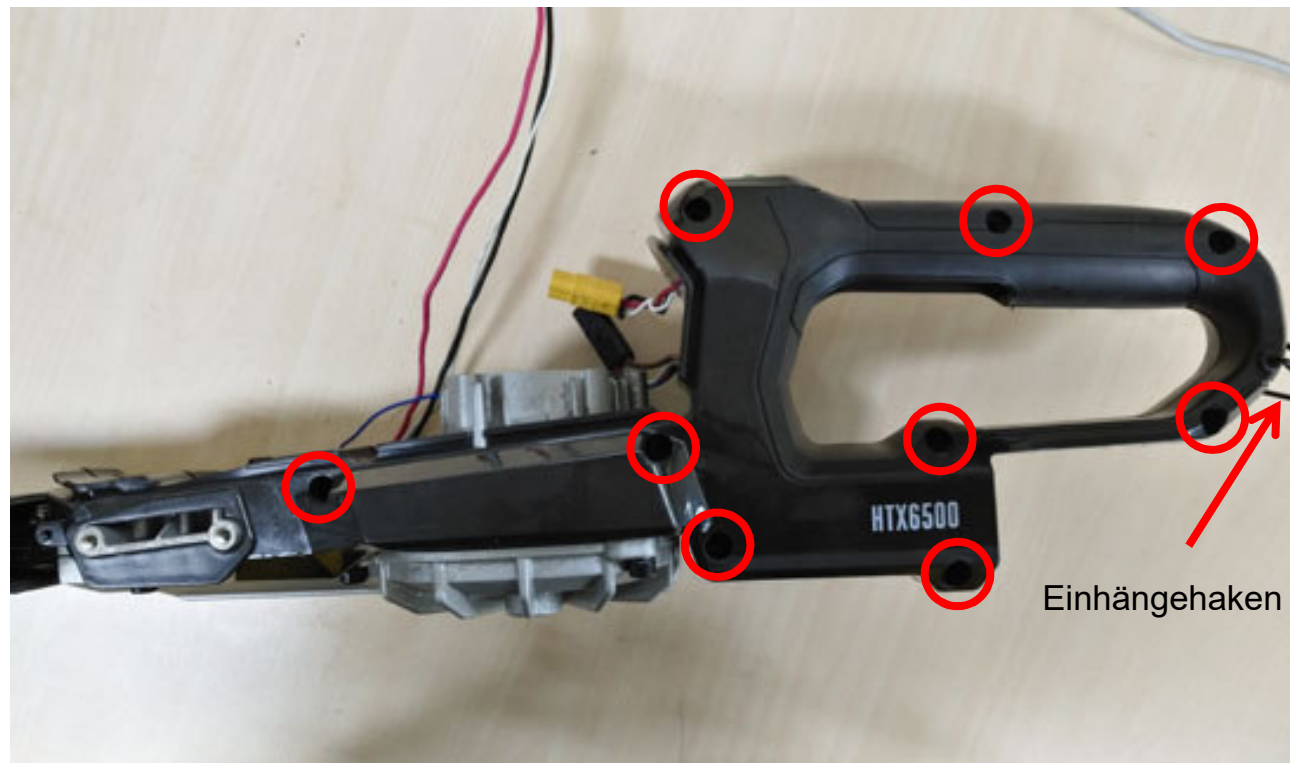
13. Befolgen Sie die Anweisungen für „**Klingenset ersetzen**“, um das Klingenset und das untere Gehäuse an der Getriebegehäusebaugruppe zu montieren.



Die Leiterplatte und die Motorbaugruppe ersetzen

HTX6500 Heckenschere

14. Montieren Sie die hintere Handgriffbaugruppe auf das Getriebegehäuse und befestigen Sie den Einhängenhaken an der hinteren Handgriffbaugruppe.

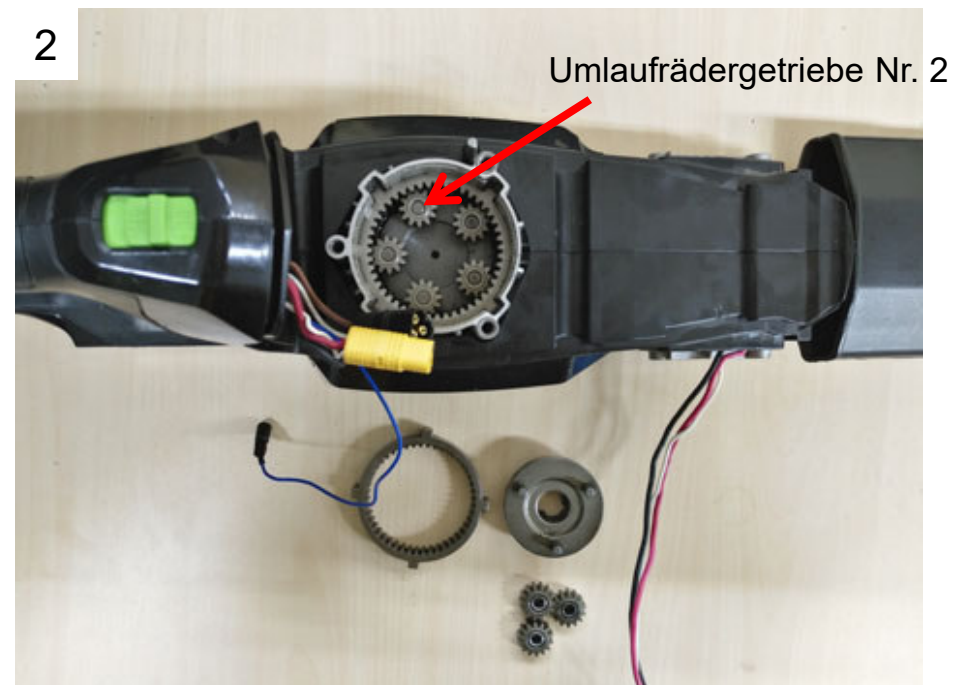


Die Leiterplatte und die Motorbaugruppe ersetzen

HTX6500 Heckenschere

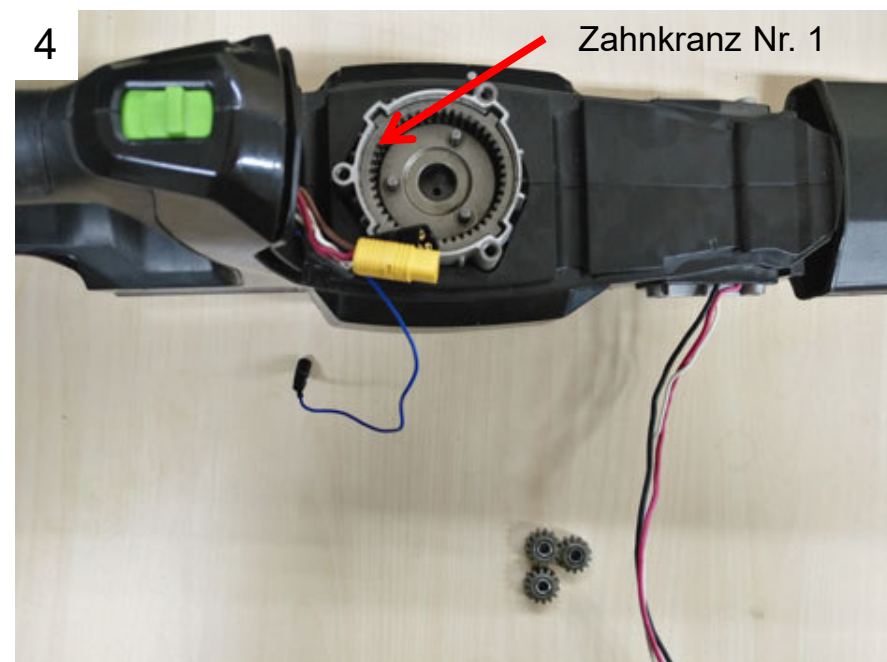
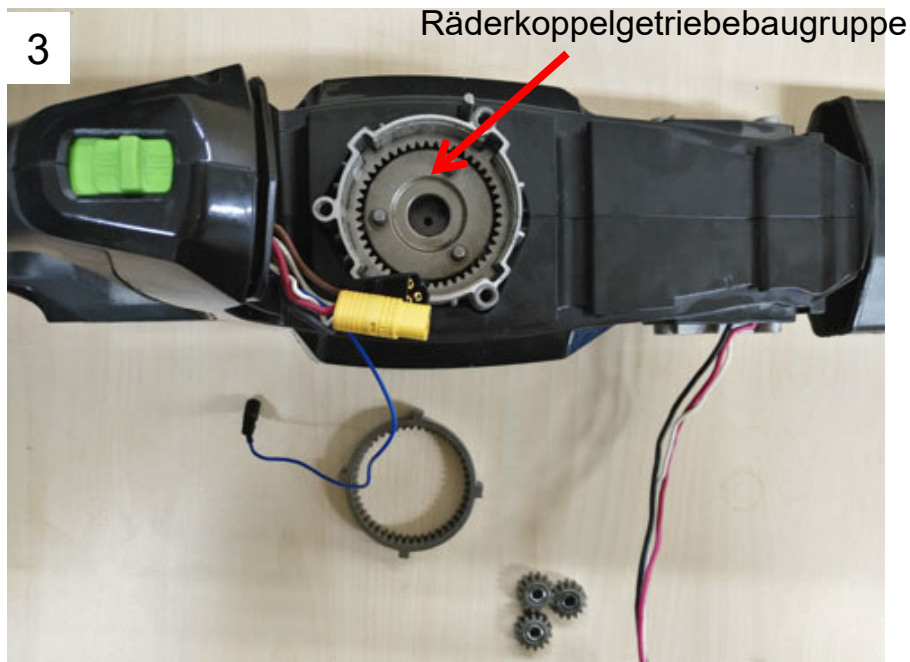
15. Montieren Sie den Zahnkranz Nr. 2, die 5 Umlaufrädergetriebe Nr. 2, die Räderkoppelgetriebebaugruppe, 3 Umlaufrädergetriebe Nr. 1, den Zahnkranz Nr. 1, die Unterlegscheibe, die Dichtung und die Motorbaugruppe auf dem Getriebegehäuse.

Hinweis: Bevor Sie die untenstehenden Teile montieren, geben Sie etwas Schmierfett auf die Zahnräder (im Benutzerhandbuch erforderlich).



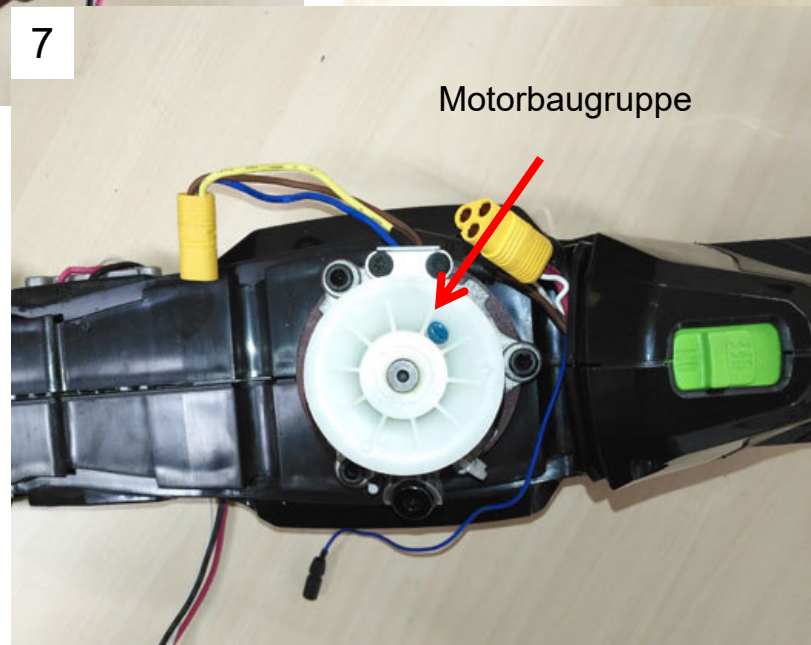
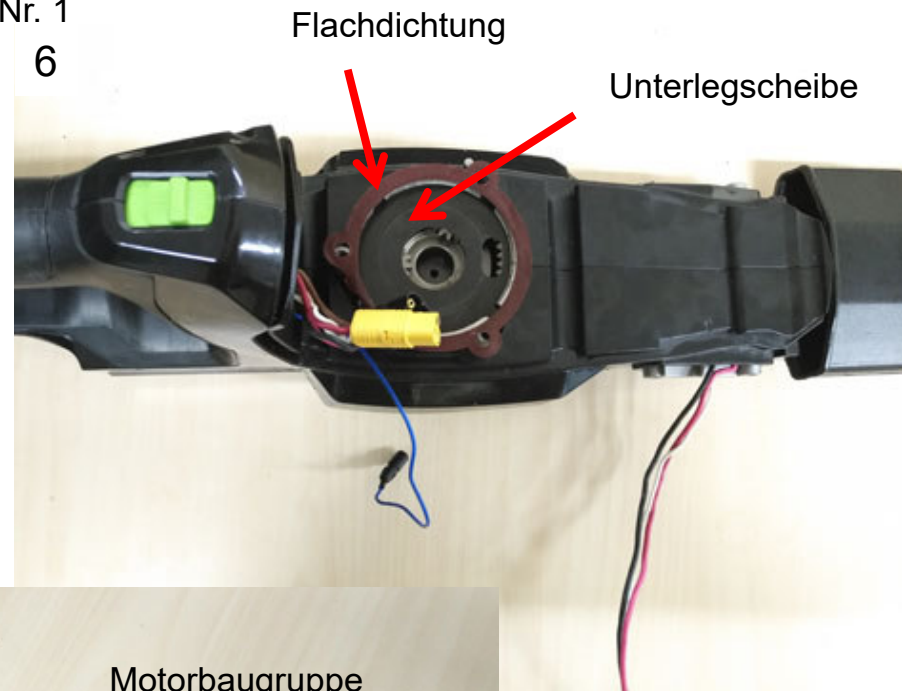
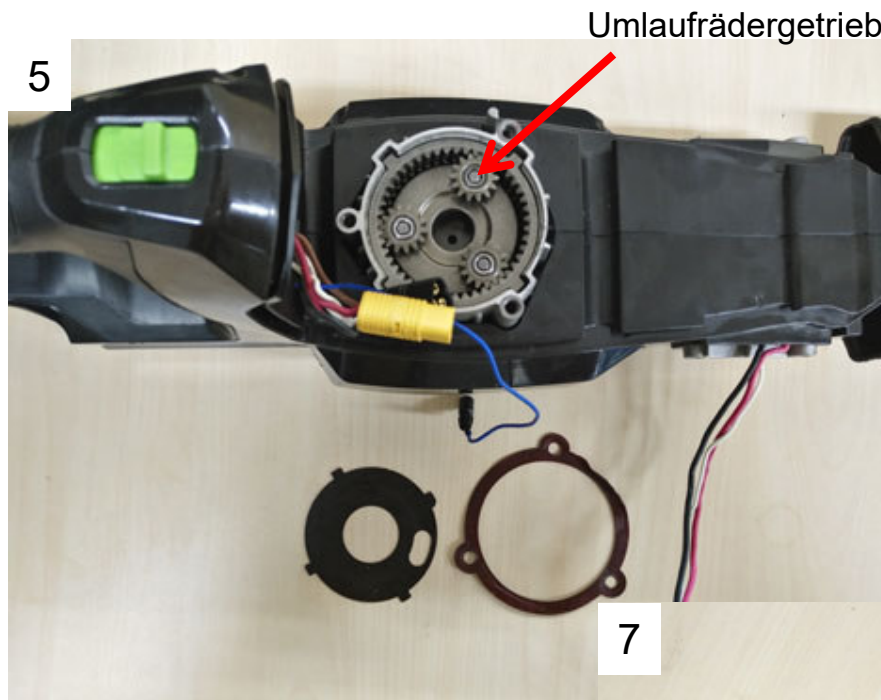
Die Leiterplatte und die Motorbaugruppe ersetzen

HTX6500 Heckenschere



Die Leiterplatte und die Motorbaugruppe ersetzen

HTX6500 Heckenschere

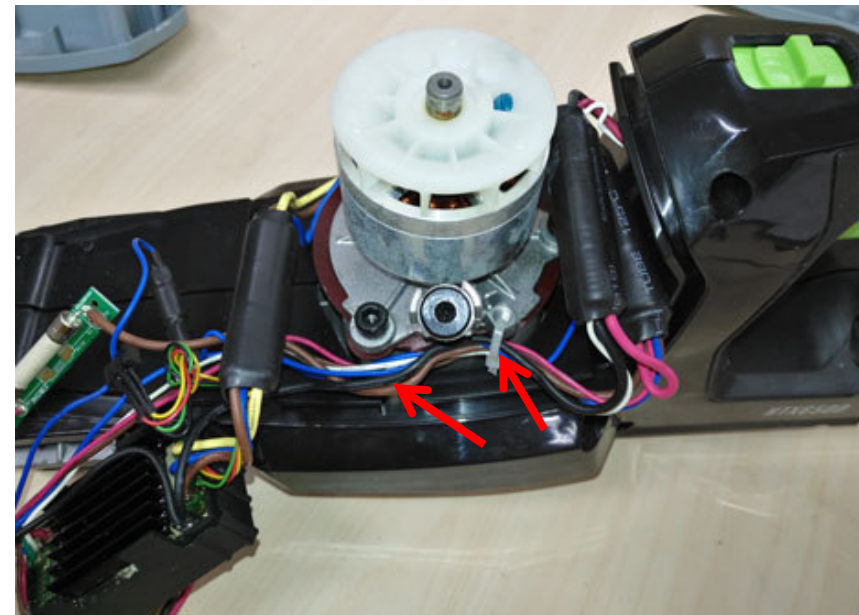
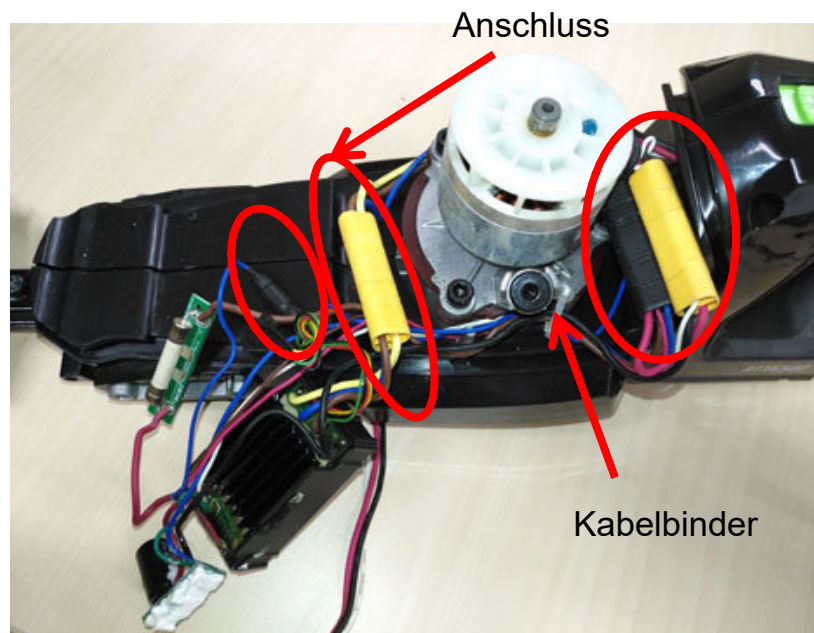


Die Leiterplatte und die Motorbaugruppe ersetzen

HTX6500 Heckenschere

16. Stecken Sie die vier Anschlüsse ein und umwickeln Sie die Anschlüsse mit einem Schrumpfschlauch.

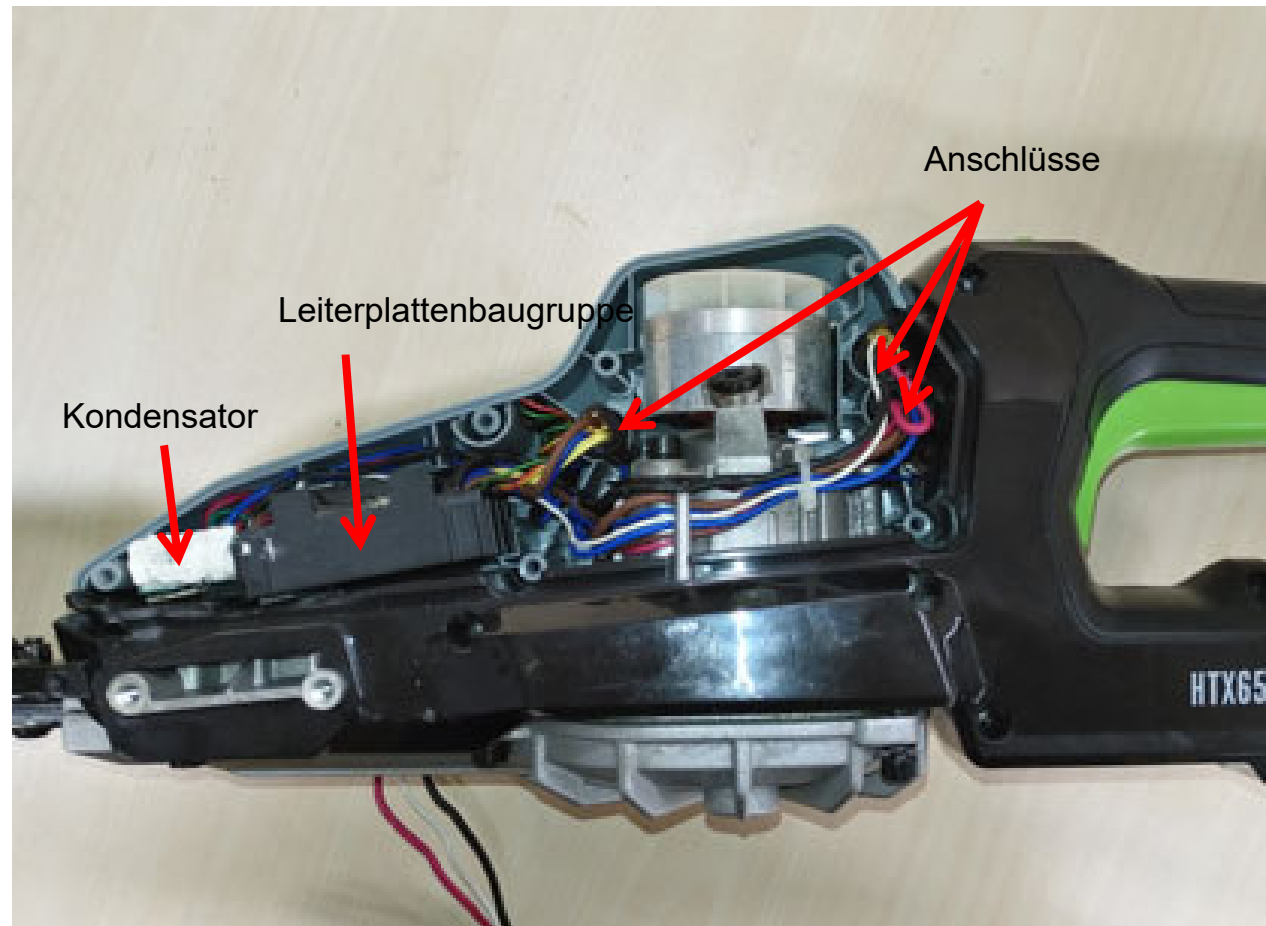
Hinweis: Achten Sie auf die korrekte Reihenfolge und verwenden Sie zum Fixieren des Kabelbaums Kabelbinder.



Die Leiterplatte und die Motorbaugruppe ersetzen

HTX6500 Heckenschere

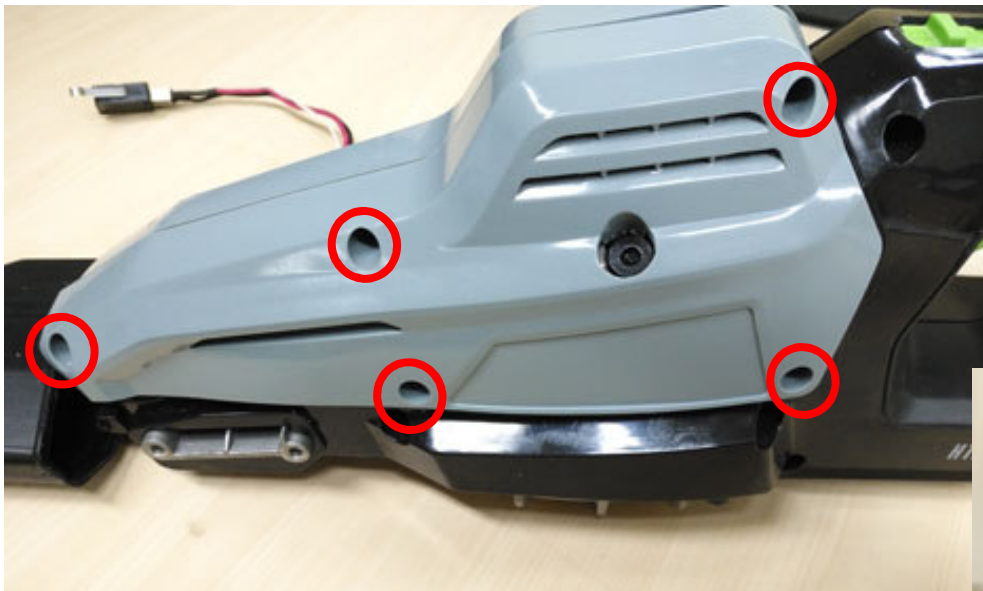
17. Setzen Sie die drei Anschlüsse, die Leiterplattenbaugruppe und einen schwarzen Kondensator in die Nuten der linken Gehäuseabdeckung ein.



Die Leiterplatte und die Motorbaugruppe ersetzen

HTX6500 Heckenschere

18. Schrauben Sie die Gehäuseabdeckung mit den 5 Schrauben fest.
19. Befolgen Sie die Anweisungen in „**Vorderes Handgriffset ersetzen**“, um den vorderen Handgriff und die Schutzvorrichtung anzubringen.



ENDE