

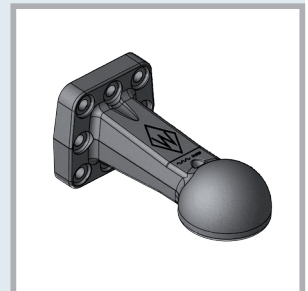


JANUAR 2011

WALTERSCHEID

ZUGEINRICHTUNGEN GERÄTESEITIG

GKN Walterscheid GmbH	Bestell-Nr.: 8002253	M 9806
Zugöse Typ Z-064.1		
D135		
zul. GG		
zul. Stütz.		
zul. Stütz.		
GKN Walterscheid GmbH	Bestell-Nr.: 8002253	e 4 00-3102 S
Zugöse		
D125		
v20		
GKN Walterscheid GmbH	Bestell-Nr.: 8000618	e 4 00-0962 S
Zugöse Typ		
D130	Dc99	
LoF		
Ausf. A	ZU	
D130	ZU	
Dc 86,7	ZU	
GKN Walterscheid GmbH	Bestell-Nr.: 8002253	e 4 00-1205
Zugöse		
D125	Dc1	
LoF		
D120	ZU	
ZU		
ZU		
GKN Walterscheid GmbH	Bestell-Nr.: 8004912	e 4 00-1205
Zugöse Typ 75 - Ausf. 2		
D125	Dc100	v40 S1000
LoF		M 2977
D120		
zul. GG ZAA:		14000 kg
zul. Stütz.:	<25 km/h	2000 kg
zul. Stütz.:	>25 km/h	1000 kg



- > KALOTTEN **ZKK80**
- > ZUGÖSEN **Z040** DIN 74054
- > ZUGÖSEN **Z040** DIN 11026
- > ZUGÖSEN **Z050** DIN 74053
- > ZUGÖSEN **Z050** DIN 9678 / ISO 20019
- > ZUGÖSEN **Z057**
- > ZUGÖSEN **Z076**
- > WEITERE MODELLE
- > MONTAGEPLATTEN **ASP** UND **ANP**

ZUGEINRICHTUNGEN GERÄTESEITIG

PROFIS KAUFEN WALTERSCHEID EIN MARKENZEICHEN SETZT NEUE MASSSTÄBE

Sehr geehrte Damen und Herren,

der Name GKN Walterscheid steht für die Entwicklung und Innovation von Antriebssystemen für die Landwirtschaft. Richtungweisend sind unsere Konstruktionen von Gelenkwellen, Überlast- und Freilaufkupplungen, Traktor-Anbau-Systemen sowie Anhängertechnik.



> Achten Sie auf Walterscheid inside

Immer mehr Landtechnikhersteller setzen deshalb auf das Know-How und Originalkomponenten von GKN Walterscheid; und dies nicht ohne Grund. Diese Komponenten werden in zunehmendem Maße individuell für die tatsächlichen Anforderungen an Traktoren und Landmaschinen entwickelt und gefertigt. Modernen Maschinen verleihen sie höchste Zuverlässigkeit und Betriebssicherheit sowie lange und wartungsarme Einsatzzeiten.


Vor diesem Hintergrund empfehlen wir mehr denn je, auf original Ersatzteile von Walterscheid zu setzen. Walterscheid inside erkennen Sie an unserem Markenzeichen auf allen Ersatzteilen. Nur das Original garantiert höchste Zuverlässigkeit und eine optimale Verwendung.

Walterscheid
das Original



> Schneller zum richtigen Produkt

Unser neuer Katalogteil „Zugeinrichtungen Geräteseitig“ wird Ihnen die Auswahl und Beschaffung von original Walterscheid Anhängesystemen und Ersatzteilen erleichtern.

Produkte die mit einem Stern  gekennzeichnet sind haben wir neu ins Sortiment aufgenommen bzw. ergänzt.

Dieser neue Katalogteil ergänzt den bisherigen Anhängertechnikcatalog.

Sollten Sie darüber hinaus weitere Informationen benötigen, helfen Ihnen unsere Fachingenieure der Anwendungstechnik gerne weiter.

GKN WALTERSCHEID GMBH

Hauptstraße 150
D-53797 Lohmar
Tel: +49 2246 12-0
Fax: +49 2246 12-74777

Service

GKN WALTERSCHEID GmbH

Niederlassung Dingelstädt - Fachbereich Anhängertechnik
Heiligenstädter Straße 17a
D-37351 Dingelstädt
Tel: +49 36075 573-0
Fax: +49 36075 573-23
couplings@gkn.com
www.walterscheid.com

GKN WALTERSCHEID KUPPLUNGEN – DER GARANT FÜR EINE STARKE VERBINDUNG

Kupplungen und andere Verbindungseinrichtungen für Nutzfahrzeuge und die Landtechnik.

Für Landtechnik, Nutzfahrzeuge und Baumaschinen umfasst das GKN Walterscheid-Programm die Herstellung und Lieferung folgender Bolzenkupplungen:

- › Selbsttätige Kupplungen wie die KU 2000 Serie
- › Nichtselbsttätige Kupplungen
- › Schnellhöhenverstellbare Kupplungsböcke
- › Absteckbare Anhängerkupplungen
- › automatische und nicht selbsttätige Flanschkupplungen
- › Rangierkupplungen für Baumaschinen
- › Kupplungen nach CUNA-Form NC 338-02

Diese Produkte können für alle Leistungsklassen bezogen werden. Während alle Kupplungsmäuler aus hochfestem geschmiedetem Stahl hergestellt werden, sind die Zugmäuler nach CUNA-Norm als Schweißkonstruktion gefertigt. Alle Kupplungen entsprechen verschiedenen nationalen und internationalen Normen und sind mit den jeweiligen Bauartgenehmigungen zugelassen.

Im GKN Walterscheid-Sortiment gibt es für die Landtechnik zudem:

- › Zugpendel
- › Zugeinrichtungen geräteseitig und Zugösen
- › Wechselsysteme mit verschiedenen Aufsatzvarianten
- › Anhängerböcke komplett mit Piton-Fix und Zugpendel
- › Zubehör & Ersatzteile



INHALT

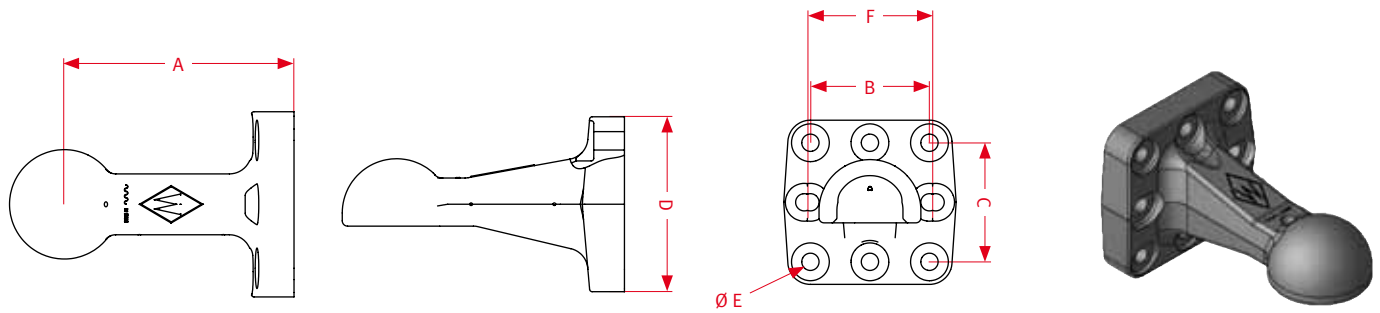
WALTERSCHEID ZUGEINRICHTUNGEN GERÄTESEITIG

7. ZUGEINRICHTUNGEN GERÄTESEITIG

7.01 Kalotten ZKK80.....	2
7.02 Zugösen ZO40 DIN 74054.....	7
7.03 Zugösen ZO40 DIN 11026.....	10
7.04 Zugösen ZO50 DIN 74053.....	12
7.05 Zugösen ZO50 DIN 20019.....	15
7.06 Zugösen ZO57.....	16
7.07 Zugösen ZO76 VG 74059.....	18
7.08 weitere Modelle.....	20
7.09 Montageplatten ASP und ANP.....	22
Übersicht Anhängelasten.....	6
Walterscheid Universal-Lehre K80/ZO40.....	6
Übersicht DIN-Zugösen.....	26
Abkürzungen.....	26
Verschleißmaße für Zugeinrichtungen.....	26

7.01 KALOTTEN ZKK 80

7.01.010 KALOTTEN ZKK 80-110 UND ZKK 80-145



KALOTTEN KALOTTEN ZKK 80-110 UND ZKK 80-145

Referenz	Abstand A [mm]	Abstand B [mm]	Abstand C [mm]	Abstand D [mm]	Bohrung Ø E [mm]	Abstand F [mm]	Bohrungen	AP-Code	Bestell-Nr.
ZKK80-110	250	100	110	154	17*	100-110	8	N-SAH-OP-GE-DH-0	8003309
ZKK80-145	260	145	145	185	21**	145-160	8	N-SAH-OP-GE-DH-0	8003310

TECHNISCHE DATEN

ZKK 80-110
Kennwerte für Güterverkehr
Genehmigung nach 94/20/EG (Genehmigung Nr. e1 00-1782)

Kombination	I	II	III
Zul. Stützlast Anhänger [kg]	2000	1500	1000
Zul. D _c -Wert [kN]	75,0	90,0	108,0
Zul. V-Wert [kN]	24,0	31,0	40,0

ZKK 80-110
Kennwerte für Land- und Forstwirtschaft
Genehmigung nach §22a StVZO (Genehmigung Nr. M 9727)

Kombination	I	II	III	IV	V	VI
Zul. Höchstgeschwind. Anhänger [km/h] b	bis 40	über 40	bis 40	über 40	bis 40	über 40
Zul. Stützlast Anhänger [t]	2,5		2,0		1,5	
Zul. Anhängelast [t]	25,0	22,0	26,5	23,5	28,0	25,0
Zul. D-Wert [kN]	95,7	90,9	97,9	93,4	99,9	95,7

Kombination	VII	VIII
Zul. Höchstgeschwind. Anhänger [km/h]	bis 40	über 40
Zul. Stützlast Anhänger [t]	3,0	
Zul. Anhängelast [t]	23,0	21,0
Zul. D-Wert [kN]	92,6	89,3

ZKK 80-145
Kennwerte für Güterverkehr
Genehmigung nach 94/20/EG (Genehmigung Nr. e1 00-1783)

Kombination	I	II	III	IV	V
Zul. Stützlast Anhänger [kg]	3000	2500	2000	1500	
Zul. D _c -Wert [kN]	88,2	92,6	95,7	97,9	
Zul. V-Wert [kN]	65,4	73,4	79,8	84,6	

ZKK 80-145
Kennwerte für Land- und Forstwirtschaft
Genehmigung nach §22a StVZO (Genehmigung Nr. M 9756)

Kombination	I	II	III	IV	V	VI
Zul. Höchstgeschwind. Anhänger [km/h]	bis 40	über 40	bis 40	über 40	bis 40	über 40
Zul. Stützlast Anhänger [t]	4,5		4,0		3,5	
Zul. Anhängelast [t]	31,4	30,0	35,6	32,4	39,8	34,9
Zul. D-Wert [kN]	103,9	102,4	108,3	105,0	111,9	107,6

Kombination	VII	VIII	IX	X	XI	XII
Zul. Höchstgeschwind. Anhänger [km/h]	bis 40	über 40	bis 40	über 40	bis 40	über 40
Zul. Stützlast Anhänger [t]	3,0		2,5		2,0	
Zul. Anhängelast [t]	44,0	37,4	47,9	39,9	51,4	42,4
Zul. D-Wert [kN]	115,1	109,9	117,6	112	119,7	113,9

* bei Bedarf passende Befestigungsschrauben M16x50 10.9 DIN912 Bestell-Nr.: 8004950 - Menge abhängig von der Lochanzahl mitbestellen
 ** bei Bedarf passende Befestigungsschrauben M20x80 10.9 DIN912 Bestell-Nr.: 8004951 - Menge abhängig von der Lochanzahl mitbestellen



Kalotten gemäß ISO 24347



* ABG-Nr.: M 9727 / EG-Nr. e1*94/20*1782
 ** ABG-Nr.: M 9756 / EG-Nr. e1*94/20*1783



7.01 KALOTTEN ZKK 80

7.01.020 KALOTTEN MODELLREIHE ZKK80-375

AUSFÜHRUNGSBEISPIELE



Abb. 1

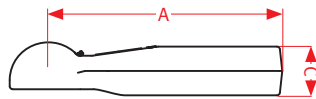


Abb. 2

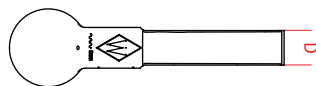
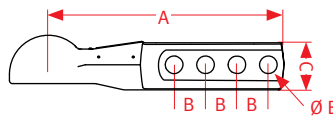
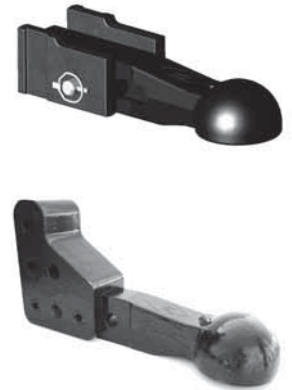
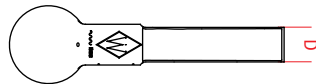
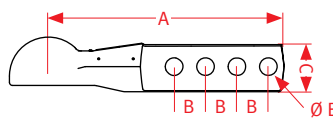


Abb. 3



KALOTTEN MODELLREIHE ZKK80-375

Referenz	Abstand A [mm]	Abstand B [mm]	Abstand C [mm]	Abstand D [mm]	Bohrung Ø E [mm]	AP-Code	Bestell-Nr.
ZKK80-375VS* (Abb.1)	375	-	80	65	-	N-Y-SP-OP-GE-BP-DH-0	8004492
ZKK80-375B1 (Abb.2)	375	50	80	60	23	N-SAH-OP-GE-NH-0	8004495
ZKK80-375B2 (Abb.3)	375	50	80	50	25	N-SAH-OP-GE-NH-0	8004641

TECHNISCHE DATEN

ZKK80-375VS

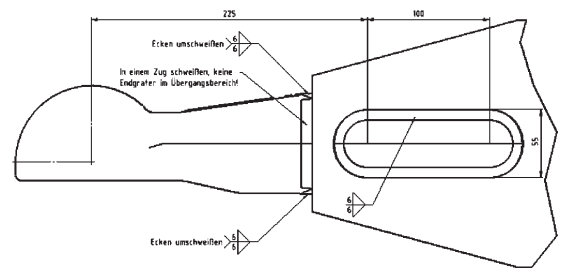
*Kennwerte für Güterverkehr (Genehmigung Nr. e1 00-1874)

Kombination	I	II	III	IV
Zul. Stützlast Anhänger [t]	1,50	1,25	1,00	-
Zul. V-Wert [kN]	21,0	26,0	30,0	-
Zul. Dc-Wert [kN]	53,7	60,4	64,8	-
Zul. D-Wert [kN]	-	-	-	130

ZKK80-375VS

*Kennwerte für Land- und Forstwirtschaft (Genehmigung Nr. M 9934)

Kombination	I	II	III	IV	V	VI	VII
Zul. Höchstgeschw. Anhänger [km/h]	bis 40	über 40	bis 40	über 40	bis 40	über 40	bis/über 40
Zul. Stützlast Anhänger [t]	2,0		1,5		1,0		-
Zul. Anhängelast [t]	15,5	14,0	16,5	15,0	17,5	16,0	-
Zul. Dc-Wert [kN]	72,2	68,7	74,3	71,0	76,3	73,2	-
Zul. D-Wert [kN]	-	-	-	-	-	-	130



***Montage:** Die Zugkugelkupplung kann durch Schweißnahtanschluss direkt an den Rahmenteilern oder an der Zugeinrichtung des Anhängers eingebaut werden. Der Schweißnahtanschluss ist durch den Hersteller von Fahrgestellen, Zuggabeln oder Zugdeichseln nach den geltenden Vorschriften auszuführen und bei der Abnahme dieser Fahrzeuge oder Fahrzeugteile zu überprüfen. Der in der Einbauskizze (siehe oben) beispielhaft dargestellte Schweißnahtanschluss ist für die Inanspruchnahme o.g. Kennwerte festigkeitsmäßig ausgelegt. Bei der Herstellung des Schweißnahtanschlusses ist zu beachten, dass der Schaft der Zugkugelkupplung vor Schweißbeginn auf eine Temperatur von 250°C vorzuwärmen ist, sowie Längs- und Stirnkehlnähte kuppelpunktseitig zur Vermeidung von Kerbwirkung in einem Zuge zu schweißen sind. Für die Schweißnahtgüte gelten die Anforderungen der Bewertungsgruppe B nach DIN EN 25817.



Kalotten gemäß ISO 24347



*ABG-Nr.: M 9934 / EG-Nr. e1*94/20*1874



7.01 KALOTTEN ZKK 80

7.01.030 KALOTTEN MODELLREIHE ZKK80-115

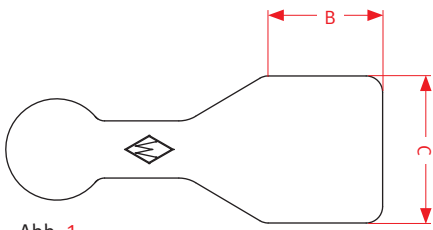


Abb. 1

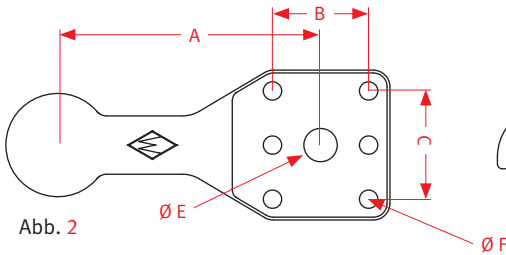
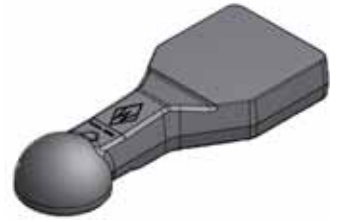
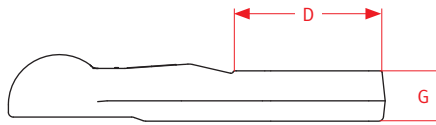


Abb. 2

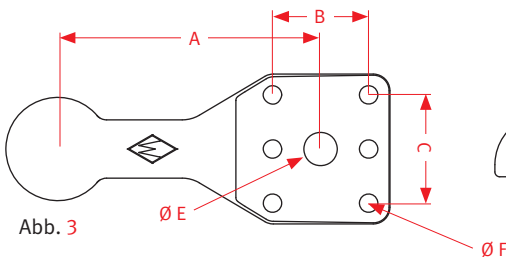
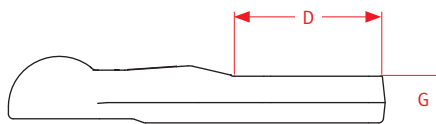
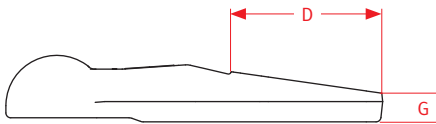


Abb. 3



KALOTTEN MODELLREIHE ZKK 80-115

Referenz	Abstand A [mm]	Abstand B [mm]	Abstand C [mm]	Abstand D [mm]	Zentrierbohrung Ø E [mm]	Bohrung Ø F [mm]	Dicke G [mm]	AP-Code	Bestell-Nr.
ZKK80-115BP* (Abb.1)	-	145	180	185	-	-	62	N-SP-OP-GE-BP-NH-0	8004642
ZKK80-115W** (Abb.2)	314,5	115	130	185	40	22	57,5	N-SAV-OP-GE-DH-0	8004441
ZKK80-115S** (Abb.3)	314,5	115	130	185	40	22	35,2	N-SAV-OP-IC-DH-0	8004442

TECHNISCHE DATEN

ZKK80-115W / ZKK80-115S

** Kennwerte für Güterverkehr
Genehmigung nach 94/20/EG (Genehmigung Nr. e1 00-1876)

Kombination	I	II	III	IV	V
Zul. Stützlast Anhänger [daN]	3000	2500	2000	1500	
Zul. D _c -Wert [kN]	84,2	89,1	93,4	97,2	
Zul. V-Wert [kN]	59,0	67,0	75,0	83,0	

ZKK80-115W / ZKK80-115S

** Kennwerte für Land- und Forstwirtschaft
Genehmigung nach §22a StVZO (Genehmigung Nr. M 9935)

Kombination	I	II	III	IV	V	VI
Zul Höchstgeschwind. Anhänger [km/h]	bis 40	über 40	bis 40	über 40	bis 40	über 40
Zul Stützlast Anhänger [daN]	4000		3500		3000	
Zul Anhängelast [t]	32,5	30	36,5	32	40	34,5
Zul D-Wert [kN]	105,2	102,4	109,1	104,6	112,1	107,2

Kombination	VII	VIII	IX	X
Zul Höchstgeschwind. Anhänger [km/h]	bis 40	über 40	bis 40	über 40
Zul Stützlast Anhänger [daN]	2500		2000	
Zul Anhängelast [t]	43,5	36,5	47,0	39,0
Zul D-Wert [kN]	114,8	109,1	117,1	111,3

Kalotten gemäß ISO 24347

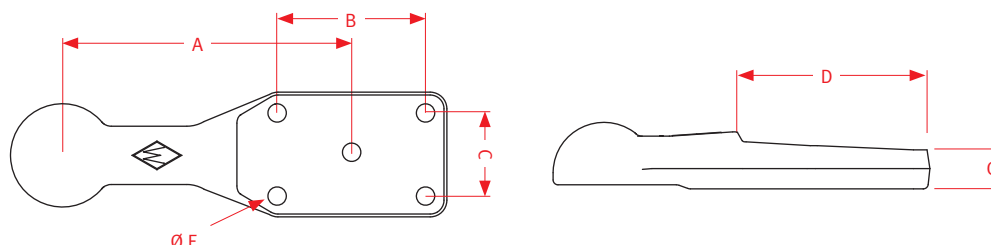


*Beim Einbau der Kalotte in eine Trageinrichtung sind die einschlägigen Bestimmungen (z. B. UVV Fahrzeuge) sowie die Anbaurichtlinien der Fahrzeughersteller zu beachten! Die Kalotte muss gemeinsam mit der Aufnahmeeinrichtung bauartgenehmigt werden. Auf die Forderungen des §27 StVZO hinsichtlich der Daten in den Fahrzeugpapieren in Bezug auf die zulässige Anhängelast wird hingewiesen. Beim Anbau im Geltungsbereich der StVZO der BRD ist der Anbau durch eine technische Prüfstelle abzunehmen. Der Einbau der Kalotte ist ausschließlich von einer autorisierten Fachwerkstatt vorzunehmen.



7.01 KALOTTEN ZKK 80

7.01.040 KALOTTEN MODELLREIHE ZKK80-70



KALOTTEN MODELLREIHE ZKK 80-70

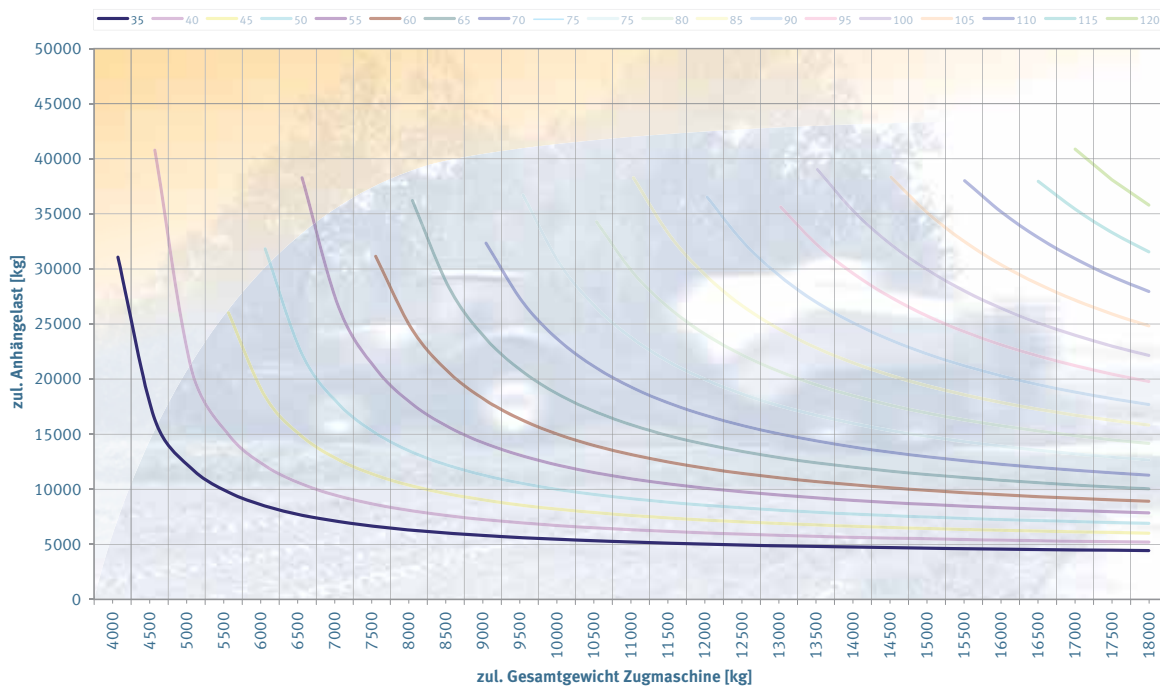
Referenz	Bemaßung					D-Wert	zul. Stützlast	zul. Gesamtgewicht	AP-Code	Bestell-Nr.
	A [mm]	B [mm]	C [mm]	D [mm]	Ø E [mm]					
ZKK80-70	300	145	70	185	22	77,3	[kg] < 25 km/h	[kg]	N-SAV-OP-IC-SH-0/MÖ	8003311

Lieferung mit Einzelgutachten
Kalotten gemäß ISO 24347

Hinweise zum Einzelgutachten: Der Anbau des Fahrzeugteiles ist, unter Vorlage des mitgelieferten Gutachtens, durch einen amtlich anerkannten Sachverständigen oder Prüfer für den Kraftfahrzeugverkehr, einen Kraftfahrzeugsachverständigen oder Angestellten nach Abschnitt 4 der Anlage VIIIb zur StVZO zu überprüfen.



D-Wert Diagramm D-Werte von 35 bis 120 [kN]



Achtung: Zwischenwerte der dargestellten D-Wert-Funktionen können durch Interpolation ermittelt werden.



Aus dem Fahrzeugschein der Zugmaschine entnehmen Sie das zulässige Gesamtgewicht in kg und vom Typenschild der Zugeinrichtung den D-Wert in kN. Gemäß dem ermittelten D-Wert wählen Sie die entsprechende D-Wert-Kurve aus und lesen die zulässige Anhängelast ab. Die Zwischenwerte der dargestellten D-Wert-Funktionen können durch Interpolation ermittelt werden.

UNIVERSAL-LEHRE K80/ZO40

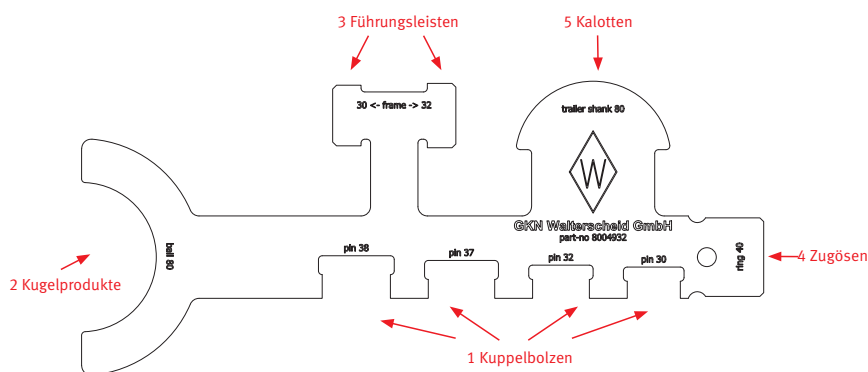


Abb. 1

UNIVERSAL-LEHRE K80/ZO40

Referenz	Bezeichnung	Abbildung	Bestell-Nr.
PL-WAL	Universal-Lehre KU2000/KU6000/K80/ZO40	1	8004932

Universal-Lehre zum Prüfen des Verschleißgrades von:

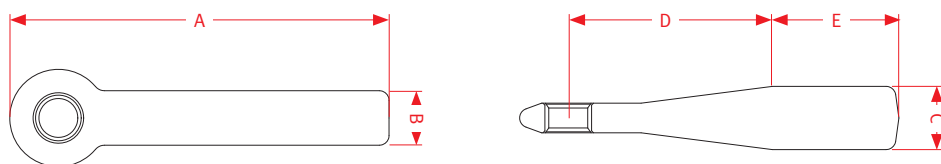
- 1 - Bolzenkupplungen mit Kuppelbolzennennendurchmesser 30/32/37/38 mm
- 2 - Kugelkupplungen mit Nenndurchmesser 80 mm
- 3 - Führungsleisten von Anhängerböcken mit Nutstärke 30/32 mm
- 4 - LoF-Zugösen mit Buchsendurchmesser 40 mm
- 5 - Kalotten mit Nenndurchmesser 80 mm

Der Prüfling hat die technische Verschleißgrenze erreicht, wenn er in die Lehre vollständig eintaucht.



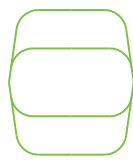
7.02 ZUGÖSEN Z040

7.02.010 ZUGÖSEN Z040 DIN 74054 MIT SCHWEIßSCHAFT

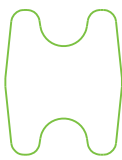


ZUGÖSEN Z040 DIN 74054 MIT SCHWEIßSCHAFT

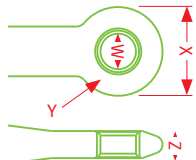
Referenz	Bemaßung					AP-Code	Bestell-Nr.
	A [mm]	B [mm]	C [mm]	D [mm]	E [mm]		
Z074054-40A ¹	385	60	65	210	125	N-Y-V-OP-GE-EH-8	8002259
Z074054-40A-3 ¹	350	50	50	200	100	N-Y-V-OP-GE-AH-8	8002257
Z074054-40A-5 ¹	390	55	65	210	130	N-Y-V-OP-GE-AH-8	8002258
Z074054-40A-5e ²	375	55	65	200	125	N-Y-H-OP-GE-EH-8	8002263



¹ Vollschaft



² H-Schaft



Zugösenbemaßung DIN 74054

DIN/ISO	Bemaßung			
	Ø W [mm]	X [mm]	Y [mm]	Z [mm]
74054	40	100	30	30

TECHNISCHE DATEN

Z074054-40A

Kennwerte für Güterverkehr

Genehmigung nach 94/20EG (Genehmigung Nr. e1*94/20*3102)

Typ:	Z-066.2
zul. D-Wert:	125 kN
zul. Dc-Wert:	60 kN
zul. Stützlast:	1000 kg
zul. V-Wert:	20 kN
Material:	S355J 2G 3

Z074054-40A-3

Kennwerte für Land- und Forstwirtschaft

Genehmigung nach §22a StVZO (Genehmigung Nr. M2938)

Typ:	50
zul. D-Wert:	65 kN
zul. Stützlast:	1000 kg (bis 25 km/h)
zul. Gesamtgewicht des Zentralachsanhängers:	7000 kg
Material:	S355J 2G 3

Z074054-40A-5

Kennwerte für Land- und Forstwirtschaft

Genehmigung nach §22a StVZO (Genehmigung Nr. M2939)

Typ:	65
zul. D-Wert:	125 kN (Mehrachsanhänger)
zul. Stützlast:	1000 kg (über 25 km/h) 1350 kg (bis 25 km/h)
zul. V-Wert:	30 kN
Material:	S355J 2G 3

Z074054-40A-5e

Kennwerte für Güterverkehr

Genehmigung nach 94/20EG (Genehmigung Nr. e1*94/20*1267)

Typ:	Z-018
zul. D-Wert:	125 kN
zul. Dc-Wert:	42 kN
zul. Stützlast:	250 kg
zul. V-Wert:	12 kN
Material:	S355J 2G 3



(Abb. 1)



(Abb. 2)

auswechselbare Zugösenbuchse im Lieferumfang enthalten



Im Verschleißfall passende auswechselbare Zugösenbuchse für Z074054-40A geschlitzt aus Federstahl Bestellnr.: 8004935 (Abb.1)

im Verschleißfall passende auswechselbare Zugösenbuchse für Z074054-40A-3 geschlitzt aus Federstahl Bestellnr.: 8004935 (Abb. 1)

im Verschleißfall passende auswechselbare Zugösenbuchse für Z074054-40A-5 geschlossen Bestellnr.: 8004934 (Abb. 2)

im Verschleißfall passende auswechselbare Zugösenbuchse für Z074054-40A-5e geschlitzt aus Federstahl Bestellnr.: 8004935 (Abb. 1)



Zugösen gemäß DIN 74054



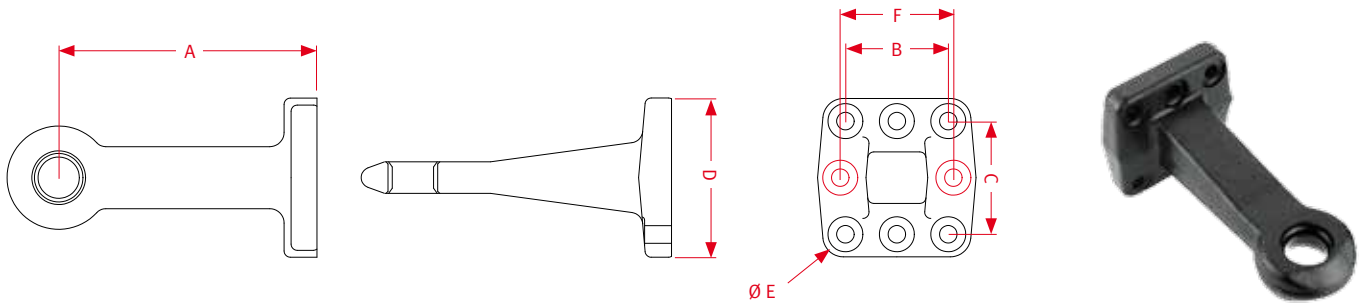
ABG-Nr.: M 2938 / ABG-Nr.: M 2939 / EG-Nr. e1*94/20*1267



7.02 ZUGÖSEN ZO40

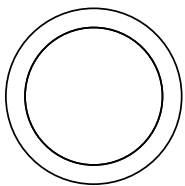
NEUES
PRODUKT

7.02.020 ZUGÖSEN ZO40 DIN 74054 MIT FLANSCH

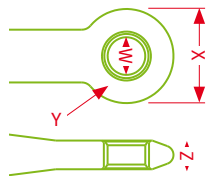


ZUGÖSEN **ZO40** DIN 74054 MIT FLANSCH

Referenz	Bemaßung						Bohrungen	AP-Code	Bestell-Nr.
	A [mm]	B [mm]	C [mm]	D [mm]	Ø E [mm]	F [mm]			
ZO74054-40D-6	250	100	110	154	17*	-	6	N-SAH-OP-GE-DH-8	8002253
ZO74054-40D-8	250	100	110	154	17*	110	8	N-SAH-OP-GE-DH-8	8004912



(Abb. 1)



Zugösenbemaßung DIN 74054

DIN/ISO	Bemaßung			
	Ø W [mm]	X [mm]	Y [mm]	Z [mm]
74054	40	100	30	30

TECHNISCHE DATEN

ZO74054-40D-6 / ZO74054-40D-8

Kennwerte für Güterverkehr

Genehmigung nach 94/20EG (Genehmigung Nr. e1*94/20*1205)

Typ:	75
EWG-Werte:	
zul. D-Wert:	125 kN
zul. Dc-Wert:	100 kN
zul. Stützlast:	1000 kg
zul. V-Wert:	40 kN

ZO74054-40D-6 / ZO74054-40D-8

Kennwerte für Land- und Forstwirtschaft

Genehmigung nach §22a StVZO (Genehmigung Nr. M2977)

ABG-Werte:	
zul. D-Wert:	125 kN
zul. Stützlast:	1000 kg über 25 km/h 2000 kg bis 25 km/h
zul. Gesamtgewicht des Zentralachsanhängers:	14000 kg
Material:	42CrMo4
Anzugsdrehmoment der Schrauben:	250 Nm +30

auswechselbare Zugösenbuchse im Lieferumfang enthalten

*bei Bedarf passende Befestigungsschrauben M16x50 10.9 DIN912 Bestell-Nr.: 8004950 - Menge abhängig von der Lochanzahl mitbestellen



im Verschleißfall passende auswechselbare Zugösenbuchse für ZO74054-40D-6/8 geschlossen Bestellnr.: 8004934 (Abb. 1)



Zugösen gemäß DIN 74054



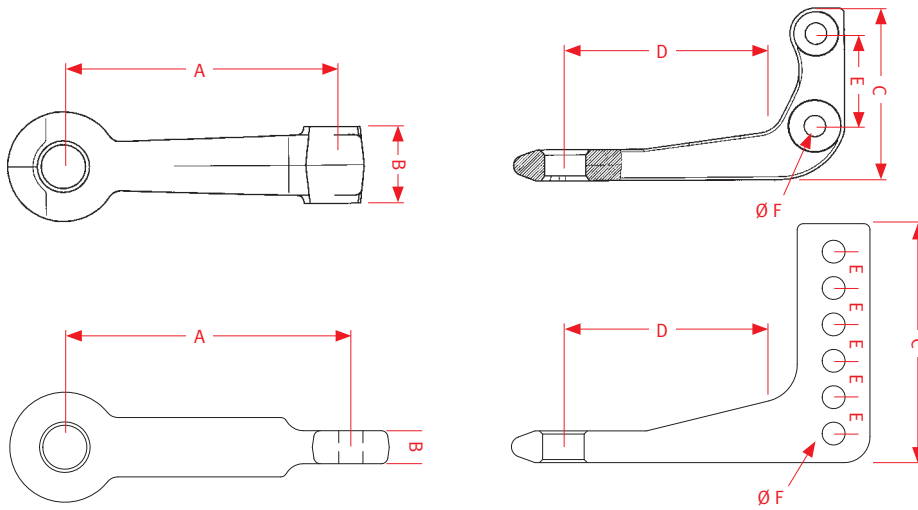
ABG-Nr.: M 2977 / EG-Nr. e1*94/20*1205



NEUES
PRODUKT

7.02 ZUGÖSEN ZO40

7.02.030 ZUGÖSEN ZO40 DIN 74054 ABSTECKBAR



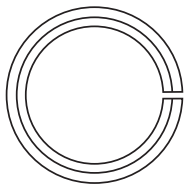
(Abb.1)



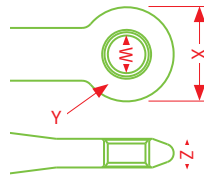
(Abb.2)

ZUGÖSEN ZO40 DIN 74054 ABSTECKBAR

Referenz	Bemaßung						AP-Code	Bestell-Nr.
	A [mm]	B [mm]	C [mm]	D [mm]	E [mm]	Ø F [mm]		
ZO74054-40W21.3 (Abb.1)	242	70	167	203	90	21	N-PAH-OP-W-EH-8	8004913
ZO74054-40W019 (Abb.2)	260	30	230	200	35	22	N-PAH-OP-W-AH-8	8004923



(Abb. 3)



Zugösenbemaßung DIN 74054

DIN/ISO	Ø W [mm]	X [mm]	Y [mm]	Z [mm]
74054	40	100	30	30

TECHNISCHE DATEN

ZO74054-W21.3

Kennwerte für Güterverkehr

Genehmigung nach 94/20EG (Genehmigung Nr. e1*94/20*2968)

Typ:	30
zul. D-Wert:	64 kN
zul. Dc-Wert:	64 kN
zul. Stützlast:	500 kg
zul. V-Wert:	20 kN
Material:	42C rMo4
Anzugsdrehmoment der Schrauben:	400 Nm mit M20 8.8

ZO74054-40W019

Kennwerte für Land- und Forstwirtschaft

Genehmigung nach §22a StVZO (Genehmigung Nr. M2987)

Typ:	30
zul. Stützlast:	800 kg (bis 25 km/h)
zul. Gesamtgewicht des Zentralachsanhängers:	4000 kg
Material:	S355J 2G 3

auswechselbare Zugösenbuchse im Lieferumfang enthalten

im Verschleißfall passende auswechselbare Zugösenbuchse für ZO74054-40W21.3 geschlitz aus Federstahl Bestellnr.: 8004935 (Abb. 3)

im Verschleißfall passende auswechselbare Zugösenbuchse für ZO74054-40W019 geschlitz aus Federstahl Bestellnr.: 8004935 (Abb. 3)

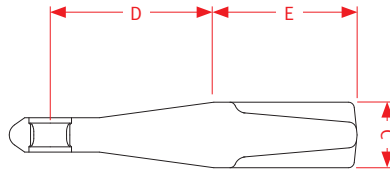
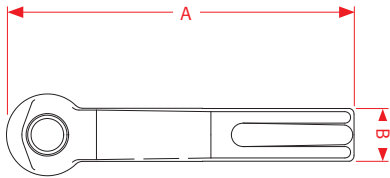
Zugösen gemäß DIN 74054

ABG-Nr.: M 2987 / EG-Nr. e1*94/20*2968*00

7.03 ZUGÖSEN ZO40

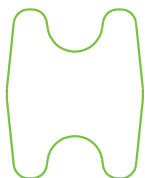
NEUES
PRODUKT

7.03.010 ZUGÖSEN ZO40 DIN 11026 MIT SCHWEIßSCHAFT

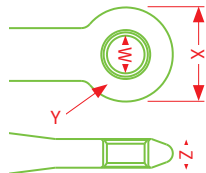


ZUGÖSEN **ZO40** DIN 11026 MIT SCHWEIßSCHAFT

Referenz	Bemaßung					AP-Code	Bestell-Nr.
	A [mm]	B [mm]	C [mm]	D [mm]	E [mm]		
ZO11026-40A	425	65	80	200	150	N-Y-H-OP-GE-AH-8	8002252



H-Schaft



Zugösenbemaßung DIN 11026

DIN/ISO	Bemaßung			
	Ø W [mm]	X [mm]	Y [mm]	Z [mm]
11026	40	100	30	42

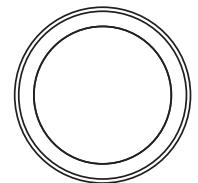
TECHNISCHE DATEN

ZO11026-40A

Kennwerte für Land- und Forstwirtschaft

Genehmigung nach §22a StVZO (Genehmigung Nr. M9806)

Typ:	Z-064.1
zul. D-Wert:	135 kN
zul. Dc-Wert:	68,7 kN
zul. Stützlast:	1800 (über 40 km/h) 2200 (bis 40 km/h)
zul. Gesamtgewicht des Zentralachsanhängers:	14000 kg
Material:	S355J 2G 3



(Abb. 1)

auswechselbare Zugösenbuchse im Lieferumfang enthalten



im Verschleißfall passende auswechselbare Zugösenbuchse für ZO11026-40A geschlossen Bestellnr.: 8004936 (Abb. 1)



Zugösen gemäß DIN 11026 / ISO 5692-2

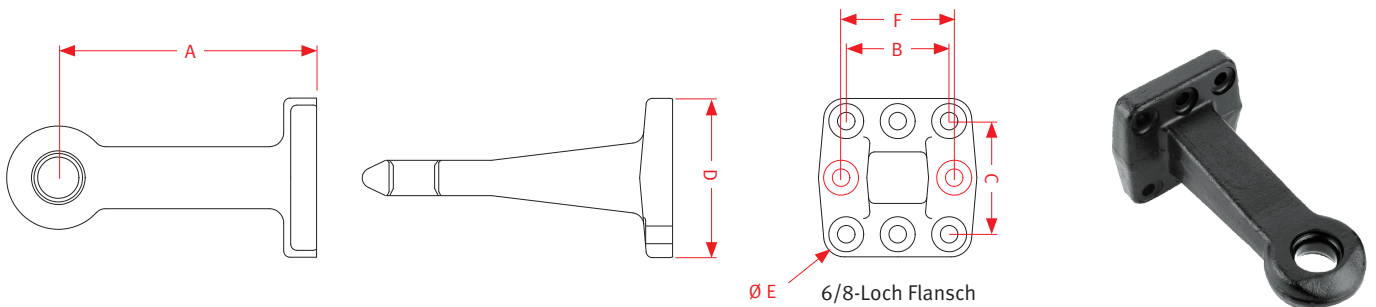


ABG-Nr.: M 9806



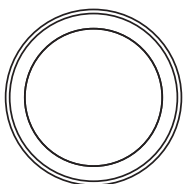
7.03 ZUGÖSEN ZO40

7.03.020 ZUGÖSEN ZO40 DIN 11026 MIT FLANSCH

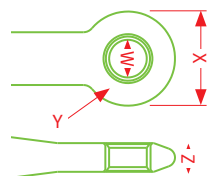


ZUGÖSEN ZO40 DIN 11026 MIT FLANSCH

Referenz	Bemaßung			Bohrungen			AP-Code	Bestell-Nr.
	A [mm]	B [mm]	C [mm]	D [mm]	Ø E [mm]	F [mm]		
ZO11026-40B	240	100	110	154	17*	—	6	N-SAH-OP-GE-DH-8 8000616
ZO11026-40BV	246	145	145	200	21**	145-160	8	N-SAH-OP-GE-AH-8 8003466



(Abb. 1)



Zugösenbemaßung DIN 11026

DIN/ISO	Bemaßung			
	Ø W [mm]	X [mm]	Y [mm]	Z [mm]
11026	40	100	30	42

TECHNISCHE DATEN

ZO11026-40B			
Kennwerte für Güterverkehr			
Genehmigung nach 94/20EG (Genehmigung Nr. e1*94/20*0962)			
Typ:	86		
EWG-Werte:			
zul. D-Wert:	130 kN		
zul. Dc-Wert:	99 kN		
zul. Stützlast:	2500 kg	2000 kg	1000 kg
zul. V-Wert:	47 kN	55,2 kN	65 kN
ZO11026-40B			
Kennwerte für Land- und Forstwirtschaft			
Genehmigung nach §22a StVZO (Genehmigung Nr. N2068)			
ABG-Werte:			
zul. D-Wert:	130 kN		
zul. Dc-Wert:	86,7 kN		
zul. Stützlast:	2000 kg über 40 km/h		
	2500 kg bis 40 km/h		
zul. Gesamtgewicht des Zentralachsanhängers:	24000 kg		
Material:	42C rMo4		
Anzugsdrehmoment der Schrauben:	300 Nm		

ZO11026-40BV										
Kennwerte für Land- und Forstwirtschaft										
Genehmigung nach §22a StVZO (Genehmigung Nr. M9627)										
Typ:	Z-043									
ABG-Genehmigungs-Nr.:	M 9627									
Kombinationen:	I	II	III	IV	V	VI	VII	VIII	IX	X
zul. Höchstgeschwindigkeit:	bis 25	bis 40	über 40	bis 25	bis 40	über 40	bis 40	über 40	bis 40	über 40
zul. Stützlast Anhänger:	3		2,5			2		1,5		
zul. Achslast Anhänger:	30	24	19	32	28	22	31	25	33	28
zul. Dc-Wert:	(kN)	102,4	94,2	85,2	104,6	99,9	90,9	103,5	95,7	105,7
Material:	42C rMo4									

auswechselbare Zugösenbuchse im Lieferumfang enthalten

*bei Bedarf passende Befestigungsschrauben M16x50 10.9 DIN912 Bestell-Nr.: 8004950 - Menge abhängig von der Lochanzahl mitbestellen

**bei Bedarf passende Befestigungsschrauben M20x80 10.9 DIN912 Bestell-Nr.: 8004951 - Menge abhängig von der Lochanzahl mitbestellen

im Verschleißfall passende auswechselbare Zugösenbuchse für ZO11026-40B geschlossen Bestellnr.: 8004936 (Abb. 1)

im Verschleißfall passende auswechselbare Zugösenbuchse für ZO11026-40BV geschlossen Bestellnr.: 8004936 (Abb. 1)

Zugösen gemäß DIN 11026 / ISO 5692-2

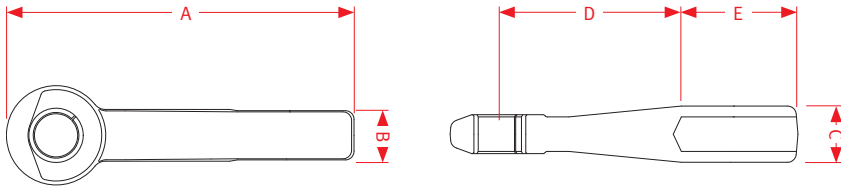
ABG-Nr.: M 9627 / ABG-Nr.: N 2068 / EG-Nr. e1*94/20*0962



7.04 ZUGÖSEN Z050

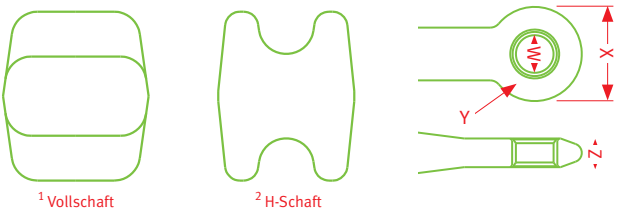
NEUES
PRODUKT

7.04.010 ZUGÖSEN Z050 DIN 74053 MIT SCHWEIßSCHAFT



ZUGÖSEN Z050 DIN 74053 MIT SCHWEIßSCHAFT

Referenz	Bemaßung					AP-Code	Bestell-Nr.
	A [mm]	B [mm]	C [mm]	D [mm]	E [mm]		
Z074053-50A ¹	432,5	60	65	210	165	N-Y-V-OP-GE-EH-8	8002260
Z074053-50AZ ²	440	70	80	203	177	N-Y-H-OP-GE-EH-8	8004931



Zugösenbemaßung DIN 74053

DIN/ISO	Bemaßung			
	Ø W [mm]	X [mm]	Y [mm]	Z [mm]
74053	50	115	45	32,5

TECHNISCHE DATEN

Z074053-50A

Kennwerte für Güterverkehr

Genehmigung nach 94/20EG (Genehmigung Nr. e1*94/20*2088)

Mehrachsanhänger (mit vertikal beweglicher Zugeinrichtung):

zul. D-Wert: bis 190 kN

Starrdeichselanhänger (mit vertikal nicht beweglicher Zugeinrichtung):

zul. Dc-Wert: 86,8 kN 79,5 kN 71,9 kN

zul. Stützlast: 800 kg 1000 kg 1200 kg

zul. V-Wert: 29,4 kN 26,0 kN 22,8 kN

Material: S355J 2G3

Z074053-50AZ

Kennwerte für Güterverkehr

Genehmigung nach 94/20EG (Genehmigung Nr. e1*94/20*3101)

Typ: Z-Schwer

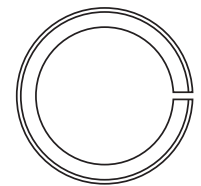
zul. D-Wert: 260 kN

zul. Dc-Wert: 100 kN

zul. Stützlast: 1000 kg

zul. V-Wert: 36 kN

Material: S355J 2G3



(Abb. 3)

auswechselbare Zugösenbuchse im Lieferumfang enthalten



im Verschleißfall passende auswechselbare Zugösenbuchse für Z074053-50A geschlitz aus Federstahl Bestellnr.: 8004938 (Abb. 3)

im Verschleißfall passende auswechselbare Zugösenbuchse für Z074053-50AZ geschlitz aus Federstahl Bestellnr.: 8004938 (Abb. 3)



Zugösen gemäß DIN 74053



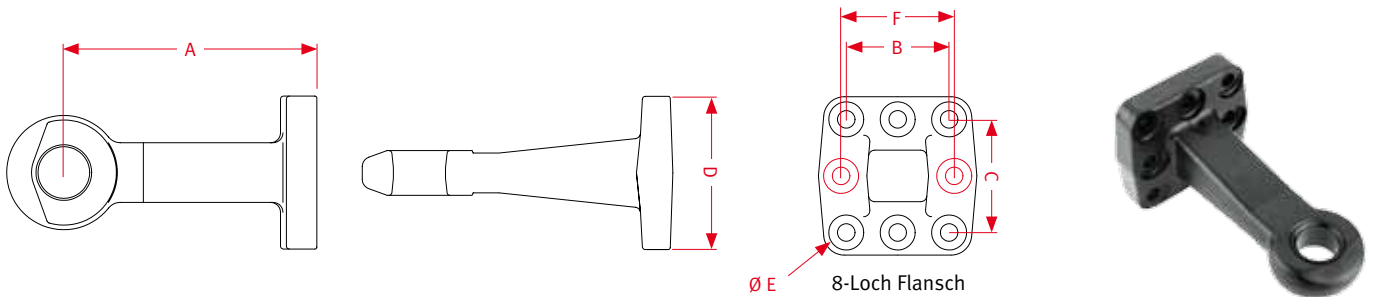
EG-Nr. e1*94/20*2088 / EG-Nr. e1*94/20*3101





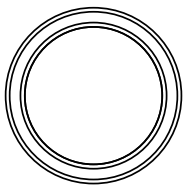
7.04 ZUGÖSEN ZO50

7.04.020 ZUGÖSEN ZO50 DIN 74053 MIT FLANSCH

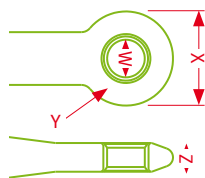


ZUGÖSEN ZO50 DIN 74053 MIT FLANSCH

Referenz	Bemaßung						Bohrungen	AP-Code	Bestell-Nr.
	A [mm]	B [mm]	C [mm]	D [mm]	Ø E [mm]	F [mm]			
Z074053-50D1	250	100	110	154	17*	110	8	N-SAH-OP-GE-DH-8	8000537
Z074053-50D2	275	130	130	180	21**	130	8	N-SAH-OP-GE-EH-8	8002261



(Abb. 1)



Zugösenbemaßung DIN 74053

DIN/ISO	Bemaßung			
	Ø W [mm]	X [mm]	Y [mm]	Z [mm]
74053	50	115	45	45

TECHNISCHE DATEN

Z074053-50D1
Kennwerte für Güterverkehr
Genehmigung nach 94/20EG (Genehmigung Nr. e1*94/20*0226)

Kennwerte für Land- und Forstwirtschaft
Genehmigung nach §22a StVZO (Genehmigung Nr. M9806)

Typ:	80			
ABG- und EWG-Werte:				
zul. D-Wert:	190 kN			
zul. Dc-Wert:	135 kN			
zul. Stützlast:	1000 kg	2000 kg	2500 kg	LKW-
zul. V-Wert:	75 kN	65 kN	55 kN	Bereich
zul. Gesamtgewicht des Zentralachsanhängers:	27000 kg	25000 kg	23000 kg	23000 kg
zul. Stützlast:	2000 kg	2500 kg	3000 kg	2000 kg
L o f - B e r e i c h:	bis 40 km/h			über 40 km/h
Material:	42CrMo4			
Anzugsdrehmoment der Schrauben:	250 Nm			

Z074053-50D2
Kennwerte für Güterverkehr
Genehmigung nach 94/20EG (Genehmigung Nr. e1*94/20*2089)

Typ:	Z-044			
Mehrachsanhänger:	zul. D-Wert bis 200 kN			
Zentralachsanhänger:				
Kombination:	I	II	III	IV
zul. Stützlast Anhänger: (kg)	1000	2000	2500	3000
zul. Dc-Wert: (kN)	135	135	113	100,2
zul. V-Wert: (kN)	90	73	64,8	55,8
Material:	34CrNiMo6			
Anzugsdrehmoment der Schrauben:	450 Nm			
Fertiggewicht:	17,76 kg			

auswechselbare Zugösenbuchse im Lieferumfang enthalten

*bei Bedarf passende Befestigungsschrauben M16x50 10.9 DIN912 Bestell-Nr.: 8004950 - Menge abhängig von der Lochanzahl mitbestellen

**bei Bedarf passende Befestigungsschrauben M20x80 10.9 DIN912 Bestell-Nr.: 8004951 - Menge abhängig von der Lochanzahl mitbestellen

im Verschleißfall passende auswechselbare Zugösenbuchse für Z074053-50D1 geschlossen Bestellnr.: 8004937 (Abb. 1)

im Verschleißfall passende auswechselbare Zugösenbuchse für Z074053-50D2 geschlossen Bestellnr.: 8004937 (Abb. 1)

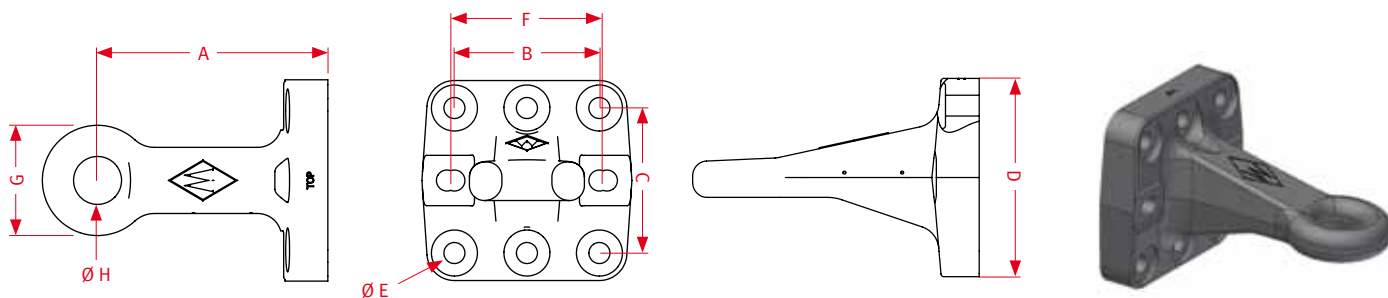
Zugösen gemäß DIN 74053

ABG-Nr.: M 9806 / EG-Nr. e1*94/20*0226*00 / EG-Nr. e4*94/20*2089*00

Konstruktionsänderungen vorbehalten. Produkte nur für den bestimmungsgemäßen Einsatz verwenden.
Haftung nur für gleichbleibende Qualität. Nachdruck – auch auszugsweise – nur mit schriftlicher
Genehmigung der GKN Walterscheid GmbH gestattet.

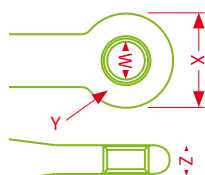
7.05 ZUGÖSEN ZO50

7.05.020 ZUGÖSEN ZO50 DIN 9678/ISO 20019
(ALT 5692-1/DIN 9678) MIT FLANSCH



ZUGÖSEN ZO50 DIN 9678/ISO20019 MIT FLANSCH

Referenz	Bemaßung						Bohrungen	AP-Code	Bestell-Nr.
	A [mm]	B [mm]	C [mm]	D [mm]	E [mm]	F [mm]			
ZO5110	240	100	110	154	17*	100-110	8	N-SAH-OP-GE-EH-0	8004827
ZO5145	240	145	145	200	21**	145-160	8	N-SAH-OP-GE-EH-0	8004778



Zugösenbemaßung DIN 9678/ISO 20019

DIN/ISO	Bemaßung			
	Ø W [mm]	X [mm]	Y [mm]	Z [mm]
9678/20019	50	110	30	30

TECHNISCHE DATEN

ZO5145
Kennwerte für Güterverkehr
Genehmigung nach 94/20 EG (Genehmigung Nr. e1*94/20*2006/96*1966)

Kombination	I	II	III	IV	V
Zul. Stützlast Anhänger [kg]	3000	2500	2000	1500	1000
Zul. D _c -Wert [kN]	102	102	102	102	102
Zul. V-Wert [kN]	37	45	53	61	69

ZO5145
Kennwerte für Land- und Forstwirtschaft
Genehmigung nach §22a StVZO (Genehmigung Nr. M 9954)

Kombination	I	II	III	IV	V
Zul. Stützlast Anhänger [kg]	3000	2500	2000	1500	1000
Zul. D _c -Wert [kN]	102	102	102	102	102
Zul. V-Wert [kN]	37	45	53	61	69

*bei Bedarf passende Befestigungsschrauben M16x50 10.9 DIN912 Bestell-Nr.: 8004950 - Menge abhängig von der Lochanzahl mitbestellen
**bei Bedarf passende Befestigungsschrauben M20x80 10.9 DIN912 Bestell-Nr.: 8004951 - Menge abhängig von der Lochanzahl mitbestellen



Zugösen gemäß DIN 9678 / ISO 20019



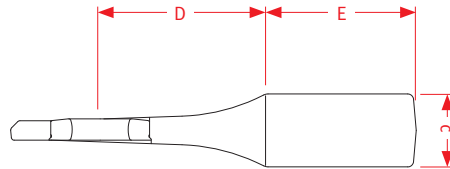
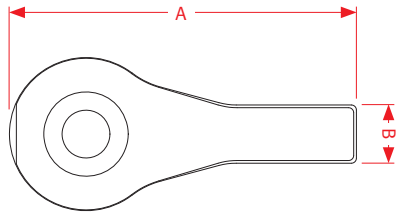
EG-Nr. e1*94/20*1966 / ABG-Nr.: M 9954



7.06 ZUGÖSEN Z057

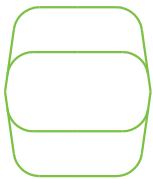
NEUES
PRODUKT

7.06.010 ZUGÖSEN Z057 MIT SCHWEIßSCHAFT

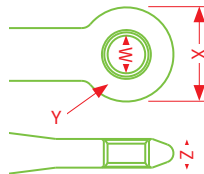


ZUGÖSEN Z057 MIT SCHWEIßSCHAFT

Referenz	Bemaßung					AP-Code	Bestell-Nr.
	A [mm]	B [mm]	C [mm]	D [mm]	E [mm]		
Z057-A	416	70	75	170	155	N-Y-V-OP-GE-EH-8	8004924



Vollschaft



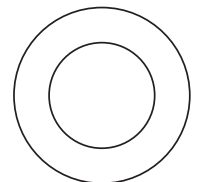
Zugösenbemaßung

Bemaßung			
Ø W [mm]	X [mm]	Y [mm]	Z [mm]
57	183	20	63

TECHNISCHE DATEN

Z057-A
Kennwerte für Güterverkehr
Genehmigung nach 94/20EG (Genehmigung Nr. e1*94/20*0959)

Typ:	Z-070
zul. D-Wert:	190 kN
zul. Dc-Wert:	90 kN
zul. Stützlast:	1000 kg
zul. V-Wert:	30 kN
Material:	S355J 2G 3



(Abb. 1)

auswechselbare Zugösenbuchse im Lieferumfang enthalten



im Verschleißfall passende auswechselbare Zugösenbuchse für Z057-A geschlossen Bestellnr.: 8004939 (Abb. 1)



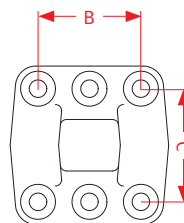
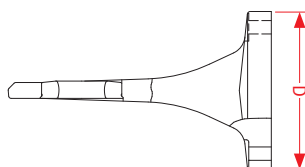
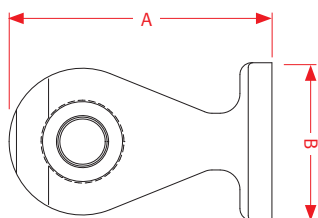
EG-Nr. e1*94/20*0959



7.06 ZUGÖSEN Z057

7.06.020 ZUGÖSEN Z057 MIT FLANSCH

WALTERSCHEID

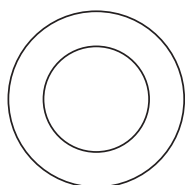


6-Loch Flansch

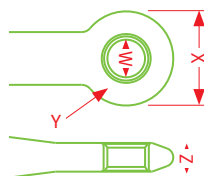


ZUGÖSEN Z057 MIT FLANSCH

Referenz	Bemaßung					Bohrungen	AP-Code	Bestell-Nr.
	A [mm]	B [mm]	C [mm]	D [mm]	E [mm]			
Z057-B	331	140	160	200	17*	6	N-SAH-GE-EH-8	8002651



(Abb. 1)



Zugösenbemaßung

Bemaßung			
Ø W [mm]	X [mm]	Y [mm]	Z [mm]
57	183	20	63

TECHNISCHE DATEN

Z057-B

Kennwerte für Güterverkehr

Genehmigung nach 94/20EG (Genehmigung Nr. e1*94/20*3165)

Typ:	Z-045	
zul. D-Wert:	190 kN	
zul. Dc-Wert:	130 kN	
zul. Stützlast:	1000 kg	2000 kg
zul. V-Wert:	80 kN	50 kN
Material:	42CrMo4	
Anzugsdrehmoment der Schrauben:	210 Nm +10	
	ab 20 to: 390 Nm, Schrauben Güte 12.9	

auswechselbare Zugösenbuchse im Lieferumfang enthalten

*bei Bedarf passende Befestigungsschrauben M16x60 10.9 DIN912 Bestell-Nr.: 8004952 - Menge abhängig von der Lochanzahl mitbestellen



im Verschleißfall passende auswechselbare Zugösenbuchse für Z057-A geschlossen Bestellnr.: 8004939 (Abb. 1)



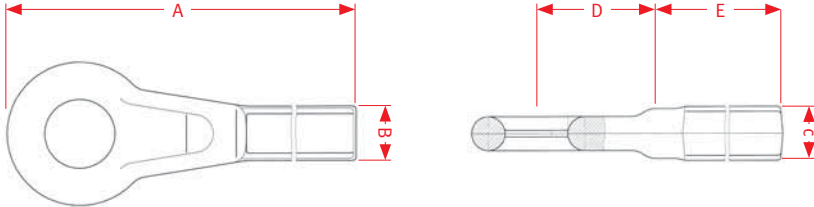
EG-Nr. e1*94/20*3165



7.07 ZUGÖSEN Z076

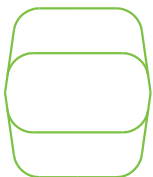
NEUES
PRODUKT

7.07.010 ZUGÖSEN Z076 VG 74059
MIT SCHWEIßSCHAFT

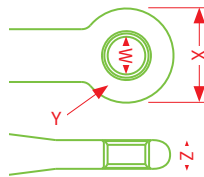


ZUGÖSEN Z076 VG 74059 MIT SCHWEIßSCHAFT

Referenz	Bemaßung					AP-Code	Bestell-Nr.
	A [mm]	B [mm]	C [mm]	D [mm]	E [mm]		
Z074059-76A	396	60	65	180	141	NYV-OP-GE-EH-8	8004926



Vollschweif



Zugösenbemaßung

Bemaßung			
Ø W [mm]	X [mm]	Y [mm]	Z [mm]
76	158	41	41

TECHNISCHE DATEN

Z074059-76A

Kennwerte für Güterverkehr

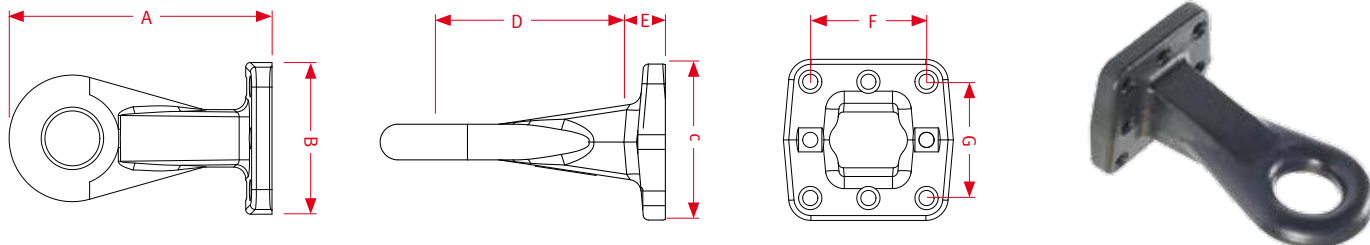
Genehmigung nach 94/20EG (Genehmigung Nr. e1*94/20*3100*00)

Typ:	Z-023.1
zul. D-Wert:	125 kN
zul. Dc-Wert:	66 kN
zul. Stützlast:	500 kg
zul. V-Wert:	20 kN
Material:	S355J 2G3

7.07 ZUGÖSEN Z076

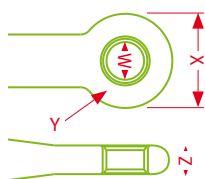
7.07.020 ZUGÖSEN Z076 VG 74059 MIT FLANSCH

WALTERSCHEID



ZUGÖSEN Z076 VG 74059 MIT FLANSCH

Referenz	Bemaßung							Bohrungen	AP-Code	Bestell-Nr.
	A [mm]	B [mm]	C [mm]	D [mm]	E [mm]	F [mm]	G [mm]			
Z074059-76B	329	190	180	210	40	130	130	8	N-SAH-GE-EH-8	8004927



Zugösenbemaßung

Bemaßung			
Ø W [mm]	X [mm]	Y [mm]	Z [mm]
76	158	41	41

TECHNISCHE DATEN

Z074059-76B

Kennwerte für Güterverkehr

Genehmigung nach 94/20EG (Genehmigung Nr. e1*94/20*2994*00)

Typ: Z-046

Mehrachsanhänger (mit vertikal schwenkbaren Zugeinrichtung):

zul. D-Wert: bis 190 kN

Starrdeichselanhänger:

zul. Dc-Wert:	130 kN	130 kN
---------------	--------	--------

zul. Stützlast:	1500 kg	1000 kg
-----------------	---------	---------

zul. V-Wert:	70 kN	75 kN
--------------	-------	-------

Material: 42C rM04

Anzugsdrehmoment der Schrauben: 300 Nm

*bei Bedarf passende Befestigungsschrauben M16x80 10.9 DIN912 Bestell-Nr.: 8004460 - Menge abhängig von der Lochanzahl mitbestellen

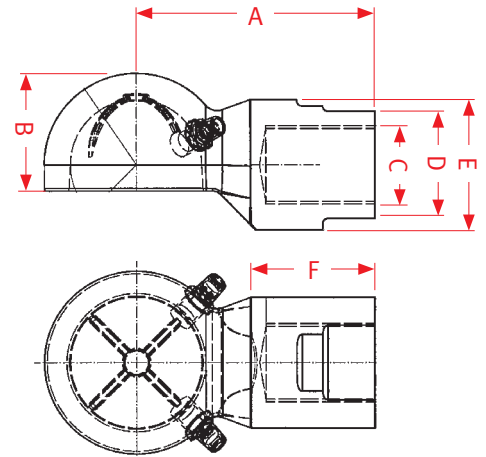
EG-Nr. e1*94/20*2994



7.08 WEITERE MODELLE

7.08.010 KALOTTE K50

NEUES
PRODUKT



KALOTTE ZKK 50-M30X2

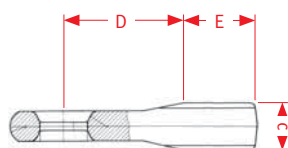
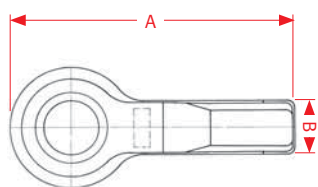
Referenz	Abstand	Abstand	Gewinde	Abstand	∅	Abstand	AP-Code	Bestell-Nr.
	A [mm]	B [mm]	C [mm]	D [mm]	E [mm]	F [mm]		
ZKK50-M30X2	92	45	M30X2	41	50	30	N-X-OP-RD-NH-0	8004721

Kalotten passend für Zugkugelkupplungen DIN 74058, ISO 1103



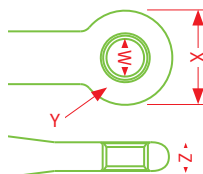
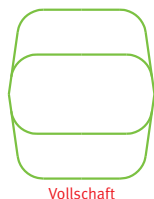
7.08 WEITERE MODELLE

7.08.020 ZUGÖSEN Z035 DIN 8454 MIT SCHWEIßSCHAFT



ZUGÖSEN **Z035** DIN 8454 MIT SCHWEIßSCHAFT

Referenz	Bemaßung					AP-Code	Bestell-Nr.
	A [mm]	B [mm]	C [mm]	D [mm]	E [mm]		
Z035-35x35	185	35	35	90	55	N-Y-V-OP-GE-NH-8	8004765



Zugösenbemaßung DIN 8454

Bemaßung			
Ø W [mm]	X [mm]	Y [mm]	Z [mm]
35	158	41	41

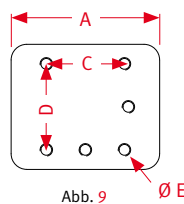
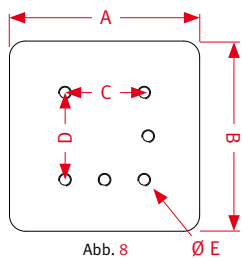
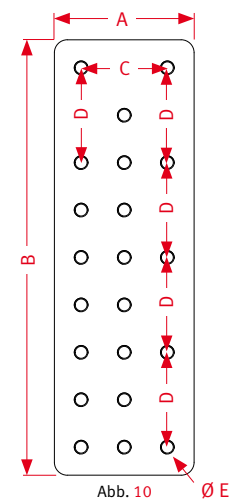
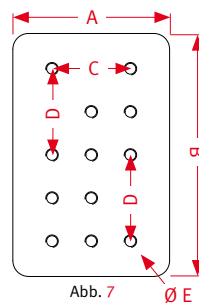
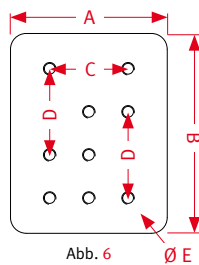
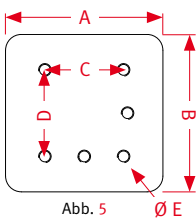
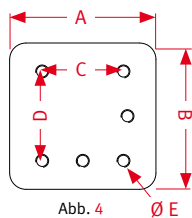
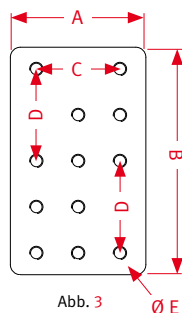
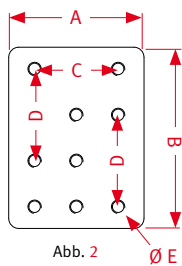
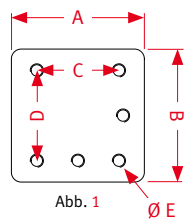
geeignet für Anhänger bis 4000kg Gesamtgewicht



7.09 MONTAGEPLATTEN

7.09.010 MONTAGEPLATTEN ASP 7110

NEUES
PRODUKT



MONTAGEPLATTEN ASP 7110

Referenz	Abstand	Abstand	Abstand	Abstand	Gewinde Ø E [mm]	Dicke [mm]	AP-Code	Bestell-Nr.
	A [mm]	B [mm]	C [mm]	D [mm]				
ASP7110-162 (Abb. 1)	162	162	100	110	M16	30	OP-Y-0	8003241
ASP7110-162x2 (Abb. 2)	162	217	100	110	M16	30	OP-Y-0	8004914
ASP7110-162x3 (Abb. 3)	162	272	100	110	M16	30	OP-Y-0	8004915
ASP7110-180 (Abb. 4)	180	180	100	110	M16	30	OP-Y-0	8004916
ASP7110-200 (Abb. 5)	200	200	100	110	M16	30	OP-Y-0	8003242
ASP7110-200x2 (Abb. 6)	200	255	100	110	M16	30	OP-Y-0	8004917
ASP7110-200x3 (Abb. 7)	200	310	100	110	M16	30	OP-Y-0	8004918
ASP7110-240 (Abb. 8)	240	240	100	110	M16	30	OP-Y-0	8004919
ASP7110-160/190 (Abb. 9)	190	160	100	110	M16	30	OP-Y-0	8004955
ASP7110-162x8 (Abb. 10)	162	505	100	110	M16	30	OP-Y-0	8004956

Konstruktion und Gestaltung von weiteren Montageplatten auf Anfrage möglich



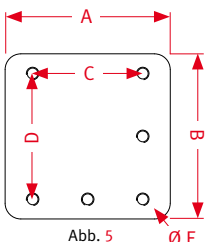
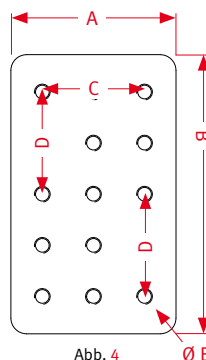
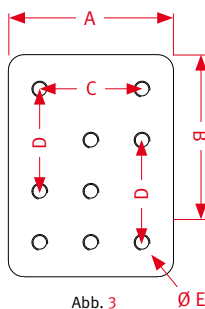
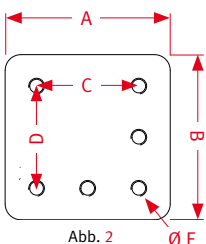
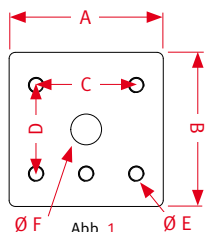
Beim Einbau der Montageplatte in eine Trageinrichtung sind die einschlägigen Bestimmungen (z. B. UVV Fahrzeuge) sowie die Anbaurichtlinien der Fahrzeughersteller zu beachten! Die Montageplatte muss gemeinsam mit der Trageinrichtung (z. B. Zugdeichsel) bauartgenehmigt werden. Auf die Forderungen des §27 StVZO hinsichtlich der Daten in den Fahrzeugpapieren in Bezug auf die zulässige Anhängelast wird hingewiesen.



Beim Anbau im Geltungsbereich der StVZO der BRD ist der Anbau durch eine technische Prüfstelle abzunehmen. Der Einbau der Montageplatte ist ausschließlich von einer autorisierten Fachwerkstatt vorzunehmen. Montage- und Bedienanleitungen sind zu beachten!

7.09 MONTAGEPLATTEN

7.09.020 MONTAGEPLATTEN ASP 7115 / 7130 UND 7140



MONTAGEPLATTEN ASP 7115

Referenz	Abstand	Abstand	Abstand	Abstand	Gewinde	Bohrung	Dicke	AP-Code	Bestell-Nr.
	A [mm]	B [mm]	C [mm]	D [mm]	Ø E [mm]	Ø F [mm]	[mm]		
ASP7115-200 (Abb. 1)	200	200	130	115	M20	40	40	OP-Y-0/AN	8000102

MONTAGEPLATTEN ASP 7130

Referenz	Abstand	Abstand	Abstand	Abstand	Gewinde	Dicke	AP-Code	Bestell-Nr.
	A [mm]	B [mm]	C [mm]	D [mm]	Ø E [mm]	[mm]		
ASP7130-210 (Abb. 2)	210	210	130	130	M20	40	OP-Y-0	8004920
ASP7130-210x2 (Abb. 3)	210	282	130	130	M20	40	OP-Y-0	8004921
ASP7130-210x3 (Abb. 4)	210	355	130	130	M20	40	OP-Y-0	8004957

MONTAGEPLATTEN ASP 7140

Referenz	Abstand	Abstand	Abstand	Abstand	Gewinde	Dicke	AP-Code	Bestell-Nr.
	A [mm]	B [mm]	C [mm]	D [mm]	Ø E [mm]	[mm]		
ASP7140-210 (Abb. 5)	210	210	140	160	M16	40	OP-Y-0	8003243

Konstruktion und Gestaltung von weiteren Montageplatten auf Anfrage möglich



Beim Einbau der Montageplatte in eine Trageinrichtung sind die einschlägigen Bestimmungen (z. B. UVV Fahrzeuge) sowie die Anbaurichtlinien der Fahrzeughersteller zu beachten! Die Montageplatte muss gemeinsam mit der Trageinrichtung (z. B. Zugdeichsel) bauartgenehmigt werden. Auf die Forderungen des §27 StVZO hinsichtlich der Daten in den Fahrzeugpapieren in Bezug auf die zulässige Anhängelast wird hingewiesen. Beim Anbau im Geltungsbereich der StVZO der BRD ist der Anbau durch eine technische Prüfstelle abzunehmen. Der Einbau der Montageplatte ist ausschließlich von einer autorisierten Fachwerkstatt vorzunehmen. Montage- und Bedienanleitungen sind zu beachten!



7.09 MONTAGEPLATTEN

7.09.030 MONTAGEPLATTEN ASP 7145 UND 7160

NEUES
PRODUKT

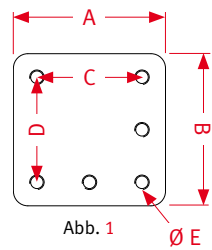


Abb. 1

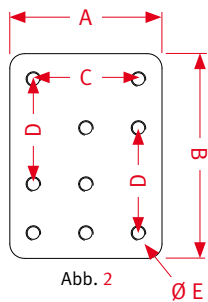


Abb. 2

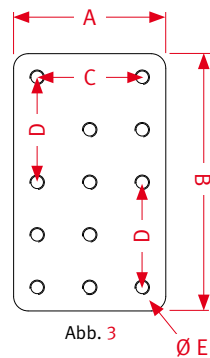


Abb. 3

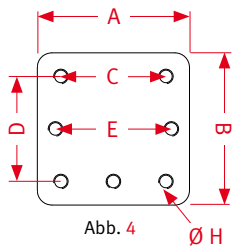


Abb. 4

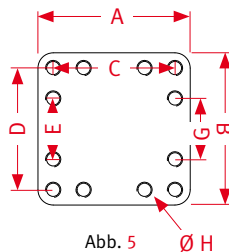


Abb. 5

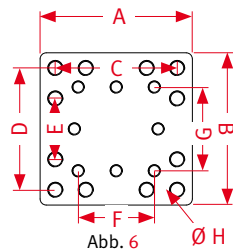


Abb. 6

MONTAGEPLATTEN ASP 7145

Referenz	Abstand A [mm]	Abstand B [mm]	Abstand C [mm]	Abstand D [mm]	Gewinde Ø E [mm]	Dicke [mm]	AP-Code	Bestell-Nr.
ASP7145-210 (Abb. 1)	210	210	145	145	M20	40	OP-Y-0	8004472
ASP7145-210x2 (Abb. 2)	210	282	145	145	M20	40	OP-Y-0	8004958
ASP7145-210x3 (Abb. 3)	210	355	145	145	M20	40	OP-Y-0	8004959

MONTAGEPLATTEN ASP 7160

Referenz	Abstand A [mm]	Abstand B [mm]	Abstand C [mm]	Abstand D [mm]	Abstand E [mm]	Abstand F [mm]	Abstand G [mm]	Gewinde Ø H [mm]	Dicke [mm]	AP-Code	Bestell-Nr.
ASP7160-210 (Abb. 4)	210	210	145	145	160	–	–	M20	40	OP-Y-0	8004473
ASP7160-005 (Abb. 5)	200	200	160	160	80	–	–	M20	40	OP-Y-0	8004835
ASP7160-200 (Abb. 6)	200	200	160	160	80	100	110	M20	40	OP-Y-0/3	8004490

Konstruktion und Gestaltung von weiteren Montageplatten auf Anfrage möglich



Beim Einbau der Montageplatte in eine Trageinrichtung sind die einschlägigen Bestimmungen (z. B. UVV Fahrzeuge) sowie die Anbaurichtlinien der Fahrzeughersteller zu beachten! Die Montageplatte muss gemeinsam mit der Trageinrichtung (z. B. Zugdeichsel) bauartgenehmigt werden.

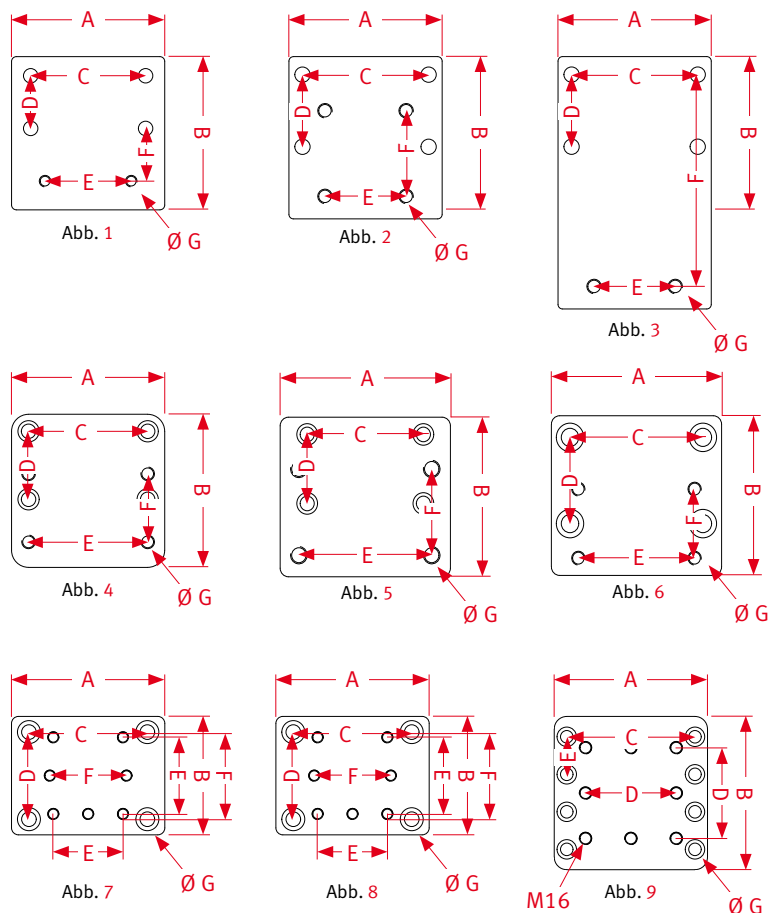
Auf die Forderungen des §27 StVZO hinsichtlich der Daten in den Fahrzeugpapieren in Bezug auf die zulässige Anhängelast wird hingewiesen.

Beim Anbau im Geltungsbereich der StVZO der BRD ist der Anbau durch eine technische Prüfstelle abzunehmen. Der Einbau der Montageplatte ist ausschließlich von einer autorisierten Fachwerkstatt vorzunehmen. Montage- und Bedienanleitungen sind zu beachten!



7.09 MONTAGEPLATTEN

7.09.040 ANSCHRAUBPLATTEN ANP



ANSCHRAUBPLATTEN ANP

Referenz	Abstand A [mm]	Abstand B [mm]	Abstand C [mm]	Abstand D [mm]	Abstand E [mm]	Abstand F [mm]	Gewinde Ø G [mm]	Dicke [mm]	AP-Code	Bestell-Nr.
ANP7003-001 (Abb. 1)	160	160	120	55	90	55	M16	15	OP-SAH-0/K50	8004954
ANP7004-001 (Abb. 2)	170	180	140	80	90	95	M16	20	OP-SAH-0/K50	8000583
ANP7004-002 (Abb. 3)	170	280	140	80	90	235	M16	20	OP-SAH-0/K50	8003808
ANP7004-004 (Abb. 4)*	180	180	140	80	140	80	M16	40	OP-SAH-0	8000430
ANP7004-005 (Abb. 5)*	205	185	140	80	160	100	M20	40	OP-SAH-0	8000429
ANP7005-004 (Abb. 6)*	205	185	160	100	140	80	M16	40	OP-SAH-0	8000116
ANP7110-170/125 (Abb. 7)	220	170	170	125	100	110	M16	30	OP-SAH-0/HO	8000117
ANP7110-170/130 (Abb. 8)	220	170	170	130	100	110	M16	30	OP-SAH-0/HO	8000431
ANP7145-245 (Abb. 9)	245	245	205	145	60	-	M20	40	OP-Y-0/SA	8000363

passende Kugelprodukte K50 für PKW finden Sie auf Datenblatt 2.09.010



Konstruktion und Gestaltung von weiteren Montageplatten auf Anfrage möglich

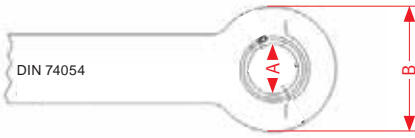


Beim Einbau der Anschraubplatte in eine Trageinrichtung sind die einschlägigen Bestimmungen (z. B. UVV Fahrzeuge) sowie die Anbaurichtlinien der Fahrzeughersteller zu beachten! Die Anschraubplatte muss gemeinsam mit der Trageinrichtung (z. B. Zugdeichsel) bauartgenehmigt werden. Auf die Forderungen des §27 StVZO hinsichtlich der Daten in den Fahrzeugpapieren in Bezug auf die zulässige Anhängelast wird hingewiesen.

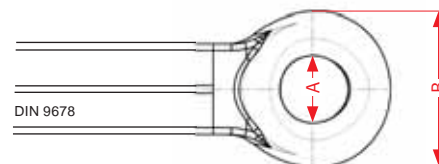
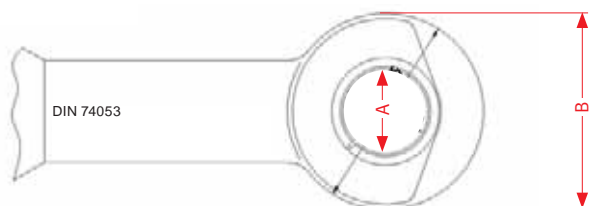
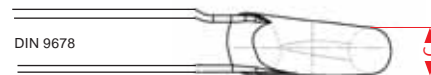
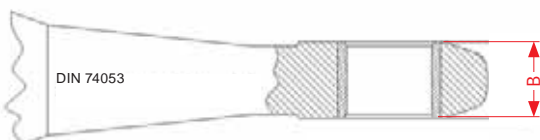
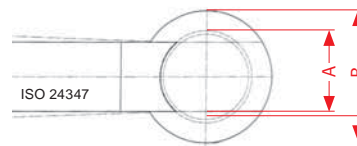
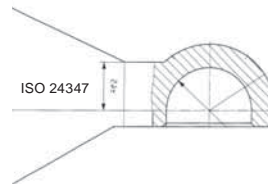
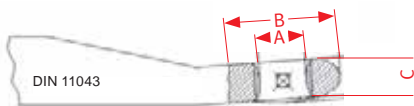
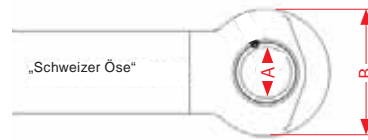
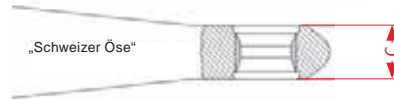
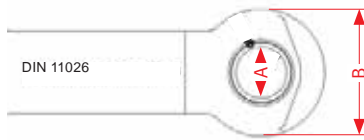
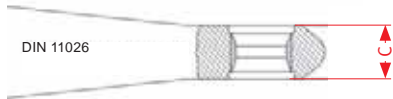


Beim Anbau im Geltungsbereich der StVZO der BRD ist der Anbau durch eine technische Prüfstelle abzunehmen. Der Einbau der Anschraubplatte ist ausschließlich von einer autorisierten Fachwerkstatt vorzunehmen. Montage- und Bedienanleitungen sind zu beachten!

ÜBERSICHT DIN-ZUGÖSEN



DIN/ISO	Innendurchmesser Ø A [mm]	Außendurchmesser Ø B [mm]	Höhe C [mm]
74054 / 8755	40	100	30
11026 / 5692-2	40	100	42
11043	40	100	32
74053 / 1102	50	115	45
9678 / 20019 (alt 5692-1)	50	110	30
„Schweizer Öse“	40	115	40
24347	80	-	-



ABKÜRZUNGEN

AP-CODE BEZEICHNUNG

A	automatisch	CG1	Niederhalter einstellbar
N	nichtselbsttätig	T	drehbar
S	höhenverstellbar	TO	kippsbar
PAH	mit horizontal verlaufenden Absteckbolzen befestigt	GR0	ohne Gestänge
PAV	mit vertikal verlaufenden Absteckbolzen befestigt	GR1	mit Gestänge
F	mit Flanschanschluss	OP	einteilig
SAH	mit horizontal verlaufenden Schrauben befestigt	MP	mehrtellig
SAV	mit vertikal verlaufenden Schrauben befestigt	BL	mit Klotz
H	mit H-Schaft	L	lang
V	mit Vollschaft	K	kurz
TSM	Verzahnung gespiegelt	KK	Kugelsystem
TSHV	Verzahnung Berg-Tal	ZP	Zugpendel
TP	Kugelbalken	VZP	vorbereitet für Zugpendel
X	zum Anschrauben	OL0	ohne Oberlenkerbock
Y	zum Anschweißen	OL1	mit Oberlenkerbock
SL	mit Langloch	VZW0	nicht vorbereitet für Zwangslenkung
C	ballig	VZW1	vorbereitet für Zwangslenkung
GE	gerade	GK	gekröpft
B	Kugel	IC	schräg
P	Piton-Fix	RD	rund
CS	Stahlguss	W	Winkel
ST	Stahl	SP	Spezial
RC0	ohne Fernbedienung	BP	Rohling
RC1	mit Fernbedienung	AQ	gebogen
SN	Schweißnocke	NH	nicht homologiert
SR	Schweißring	SH	Einzelgutachten
DC	Mittenbohrung fluchtend	AH	ABG-Homologation
DNC	Mittenbohrung versetzt	EH	EG-Homologation
CG0	Niederhalter nicht einstellbar	DH	ABG & EG-Homologation

7. ZUGEINRICHTUNGEN GERÄTESEITIG

- 7.01 Kalotten ZKK80
- 7.02 Zugösen ZO40 DIN 74054
- 7.03 Zugösen ZO40 DIN 11026
- 7.04 Zugösen ZO50 DIN 74053
- 7.05 Zugösen ZO50 DIN 9678/ISO 20019
- 7.06 Zugösen ZO57
- 7.07 Zugösen ZO76
- 7.08 weitere Modelle
- 7.09 Montageplatten ASP

VERSCHLEIßMAßE

FÜR ZUGEINRICHTUNGEN



ISO	DIN	A max.	B min.	C min.
		mit Buchse [mm]	Höhe Ringteil [mm]	Abflachung [mm]
5692-2	11026	41,5	38	22
-	11043	41,5	31	22
8755	74054	41,5	28	22
8755	74054/2 (ohne Buchse)	44,0	28	24
1102	74053	52,5	41,5	23,5
5692-1	9678	52,5	27,5	27

WALTERSCHEID

ZUGEINRICHTUNGEN GERÄTESEITIG

