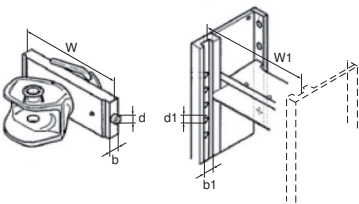


Lagerbock mit U-Nut-Schiene und zentrisch angeordnetem Verriegelungsbolzen

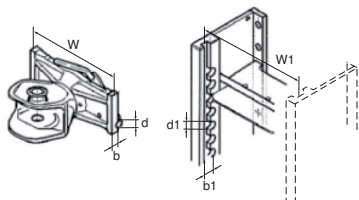
Support d'attelage avec glissière en U et axe de verrouillage centré



Code	W mm	b mm	d mm	W1 mm	b1 mm	d1 mm	Info
K200	200	25	16	201.5	26	17	
S225	225	31.6	25	226	32	26	
F241	241	30.3	22	242	30.6	23	Fendt
S255	255	31.6	25	256	32	26	
O260	260	37.5	25	261	38	26	Orlandi
S270	269	31.6	25	270	32	26	
C293	293	30	22	294	31	23	S30
R295	295	31.6	25	295	32	26	S32
O306	306	37.5	25	307	38	26	Orlandi
C309	309	29.6	22	310	30	23	S30
O310	310	37.5	25	311	38	26	Orlandi
C311	311	30.3	22	312	30.6	23	Fendt
M314	314	29.3	20	315	30	21	CBM
P320	320	29	22	321	30	23	Carpenter
O320	320	37.5	25	321	38	26	Orlandi
C322	322	29.6	22	323	30	23	S30
M329	329	29.3	20	330	30	21	CBM
F330	329	31.6	25	330	32	26	Fendt
R330	329	31.6	25	330	32	26	S32
B331	330.5	33.5	23.4	331	34	24	Belarus
O334	333.5	37.5	25	334	38	26	Orlandi
C335	335	29.6	22	335	30	23	S32
S390	390	31.6	25	390	32	26	S32

Schärmüller-Lagerbock mit U-Nut-Schiene und vorversetztem Verriegelungsbolzen

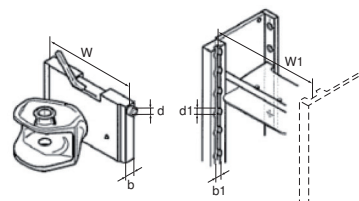
Schärmüller-support d'attelage avec glissière en U et axe de verrouillage décentré



Code	W mm	b mm	d mm	W1 mm	b1 mm	d1 mm	Info
S295	295	25	25	296	26	26	JSV
S325	325	25	25	326	26	26	JSV
E287	287	21.5	25	288	22	26	Cemag

Sauermann-Lagerbock mit V-Nut-Schiene und zentrisch angeordnetem grossen Verriegelungsbolzen

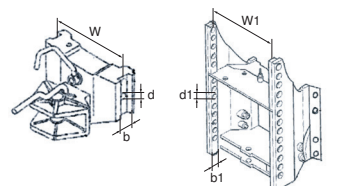
Sauermann support d'attelage avec glissière en V et axe de verrouillage décentré



Code	W mm	b mm	d mm	W1 mm	b1 mm	d1 mm	Info
N320	320	15-19	30	330	15-19	31	Sauermann

CBM-Lagerblock mit aufgesetzter Rechteck-Profiltschiene und zentrisch angeordnetem Verriegelungsbolzen

CBM support d'attelage avec glissière à profilé rectangulaire et axe de verrouillage décentré



Code	W mm	b mm	d mm	W1 mm	b1 mm	d1 mm	Info
M209	209	36	20	210	35	21	CBM
M284	284	36	20	285	35	21	CBM