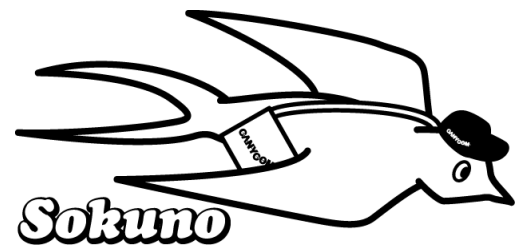


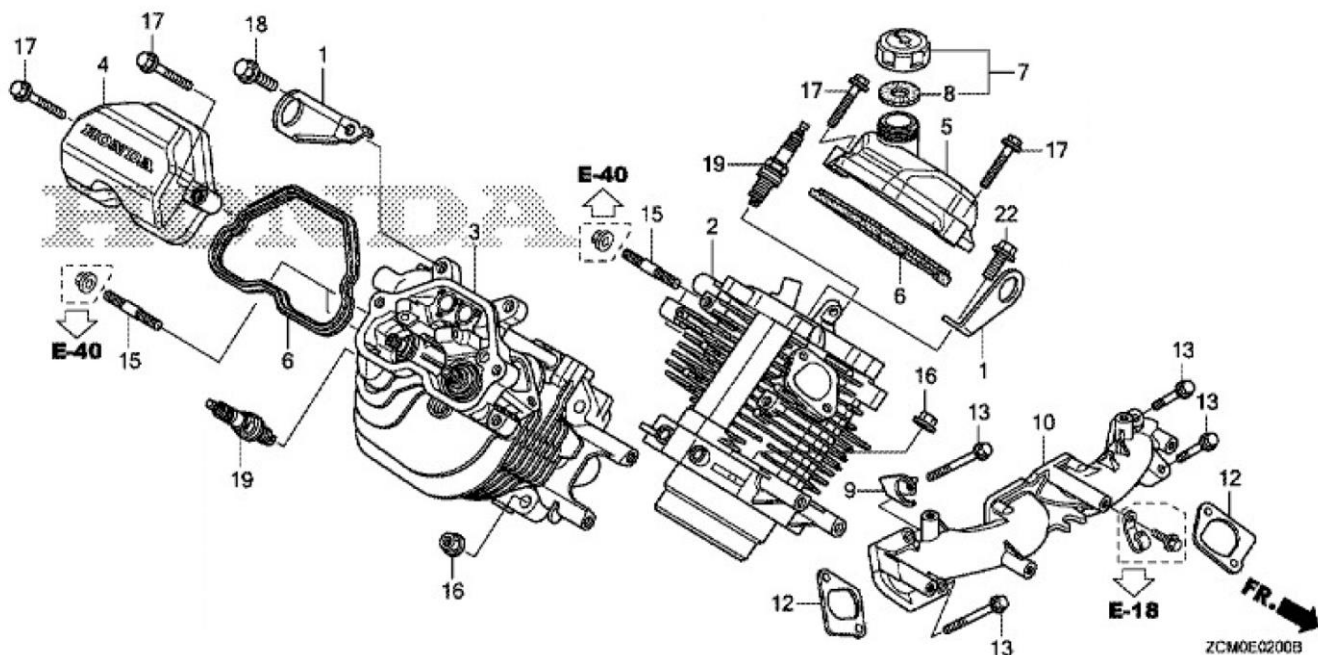
CANYCOM

PARTS LIST
HONDA
GX690RHTXFC



E-2 シリンダーヘッド CYLINDER HEAD

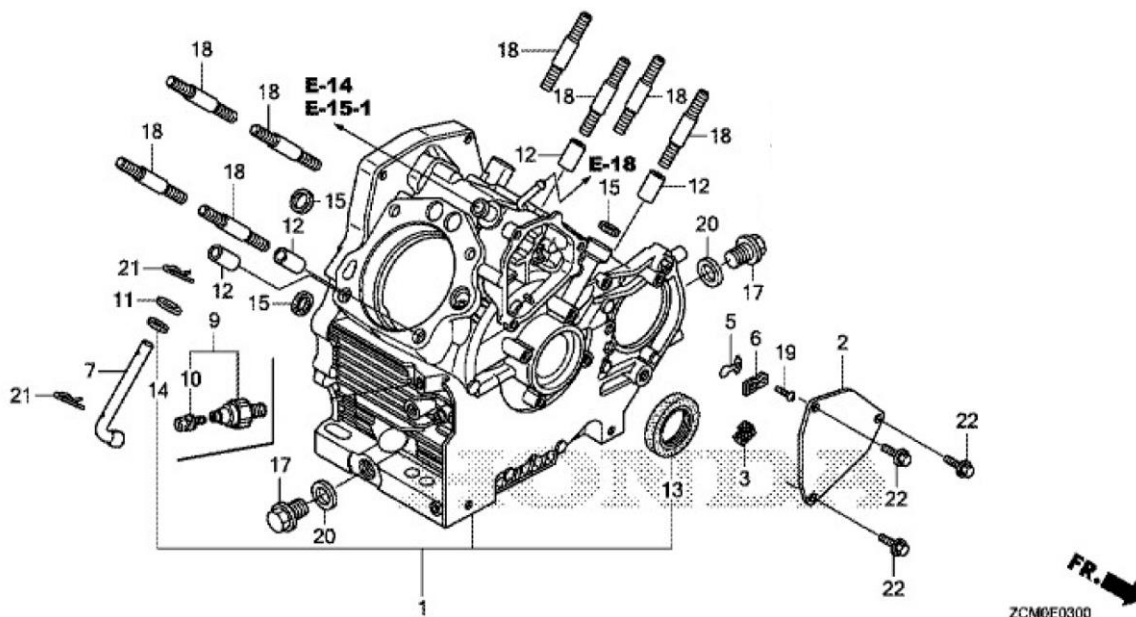
GX690H
E-2 シリンダーヘッド



見出	部品番号	部品名称		個数	型 寸	互	適 用 号 機	備 考
NO.	PART NO.	PART NAME		Q'ty	DESCRIPTION	R/P	FROM ~ UP TO SERIAL NO	REMARKS
1	ZH11911Z6L000	ハンガー,エンジン	HANGER, ENGINE	2				
2	ZH12110ZEA000	ヘッドCOMP.,シリンダー	CYLINDER HEAD (#1)	1				
3	ZH12120ZEA010	ヘッドCOMP.,シリンダー	CYLINDER HEAD (#2)	1				
4	ZH12311Z6L000	カバー,シリンダーヘッド	COVER, CYLINDER HEAD	1				
5	ZH12311Z6L800	カバー,シリンダーヘッド	COVER, CYLINDER HEAD	1				
6	ZH12312Z6L000	パッキン,ヘッドカバー	GASKET, HEAD COVER	2				
7	ZH15600Z6L000	キャップASSY.,オイルフイラー	CAP ASSY., OIL FILLER	1				
8	ZH15625Z6L000	パッキン,オイルフイラー キャップ	GASKET, OIL FILLER CAP	1				
9	ZH16722Z6L010	ステー,フューエルチューブグロメット	STAY, FUEL TUBE GROMMET	1				
10	ZH17101ZCN000	マニホールド,インレット	MANIFOLD, IN.	1				
12	ZH17151Z6L010	パッキン,インテークマニホールド	GASKET, IN. MANIFOLD	2				
13	ZH90006Z6L000	ボルト,フランジ 8X55	BOLT, FLANGE (8X55)	4				
15	ZH92900080220	ボルト,スタッド 8X22	BOLT, STUD (8X22)	4				
16	ZH9405010000	ナット,フランジ 10MM	NUT, FLANGE (10MM)	8				
17	ZH95701060300	ボルト,フランジ 6X30	BOLT, FLANGE (6X30)	4				
18	ZH95701080160	ボルト,フランジ 8X16	BOLT, FLANGE (8X16)	1				
19	ZH980795587G	プラグ,スパーク	SPARK PLUG	2				
22	ZH95701080180	ボルト,フランジ 8X18	BOLT, FLANGE (8X18)	1				

E-3 クランクケース CRANKCASE

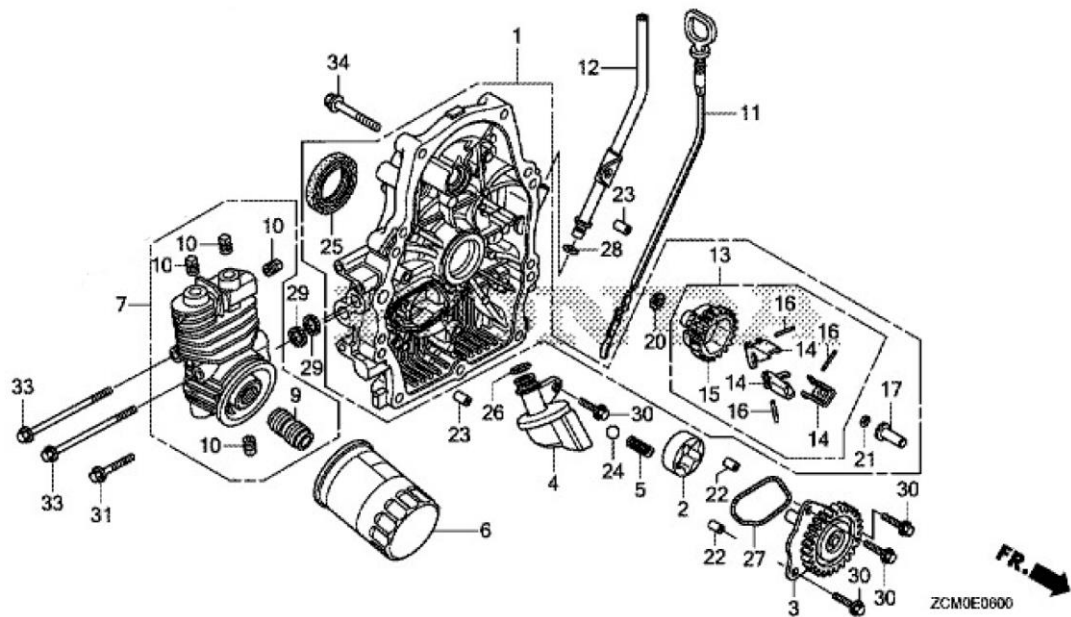
GX690H
E-3 クランクケース



見出	部品番号	部品名称		個数	型 寸	互換性	適用号機	備 考
NO.	PART NO.	PART NAME		Q'ty	DESCRIPTION	R/P	FROM ~ UP TO SERIAL NO	REMARKS
1	ZH11100Z6L020	クランクケースASSY	CRANKCASE ASSY.	1				
2	ZH12356Z6L000	カバー,ブリーザー	COVER, BREATHER	1				
3	ZH12367Z6L000	フィルター,ブリーザー	FILTER, BREATHER	1				
5	ZH15571ZM7003	バルブ,オイルアウトレット	VALVE, OIL OUTLET	1				
6	ZH15572Z6L000	プレート,ストッパー	PLATE, STOPPER	1				
7	ZH16541Z6L010	シャフト,ガバナアーム	SHAFT, GOVERNOR ARM	1				
9	ZH37240ZG5004	スイッチ,オイルプレッシャー	SWITCH, OIL PRESSURE	1				
10	ZH90002ZG5004	スクリュー-ワッシャー	SCREW-WASHER (4X8)	1				
11	ZH90404Z6L000	ワッシャー,プレーン	WASHER, PLAIN (10MM)	1				
12	ZH90709Z6L000	ノックピン 12X20	PIN, DOWEL (12X20)	4				
13	ZH91201Z6L003	オイルシール 38X58X9	OIL SEAL (38X58X9)	1				
14	ZH91203Z6L003	オイルシール 10X16X5	OIL SEAL (10X16X5)	1				
15	ZH91308Z6L003	パッキン,オイルパッセージ	GASKET, OIL PASSAGE	3				
17	ZH9280020000	ボルト,ドレンプラグ 20MM	BOLT, DRAIN PLUG (20MM)	2				
18	ZH92900100400	ボルト,スタッド 10X40	BOLT, STUD (10X40)	8				
19	ZH93500030080	スクリュー,パン 3X8	SCREW, PAN (3X8)	1				
20	ZH9410920000	ワッシャー,ドレンプラグ	WASHER, DRAIN PLUG (20MM)	2				
21	ZH9425110000	ピン,ロック 10MM	PIN, LOCK (10MM)	2				
22	ZH95701060140	ボルト,フランジ 6X14	BOLT, FLANGE (6X14)	3				

E-6 クランクケースカバー CRANKCASE COVER

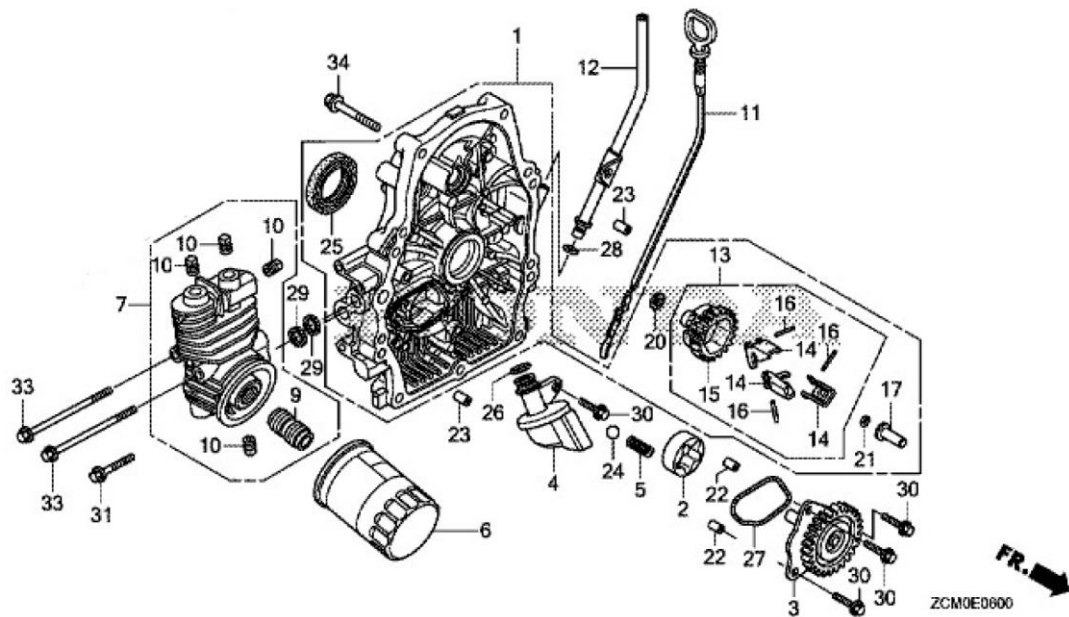
GX690H
E-6 クランクケースカバー



見出 NO.	部品番号 PART NO.	部品名称 PART NAME	個数 Q'ty	型 寸 DESCRIPTION	互 換 性 R/P	適用号機 FROM ~ UP TO SERIAL NO	備 考 REMARKS
1	ZH11300Z6L010	カバーASSY.,クランクケース	1	COVER ASSY., CRANKCASE			
2	ZH15133Z6L000	ローター,オイルポンプアウター	1	ROTOR, OIL PUMP (OUTER)			
3	ZH15140Z6L010	キヤ-COMP.,オイルポンプ	1	GEAR, OIL PUMP			
4	ZH15220Z6L000	ストレーナー-COMP.,オイル	1	STRAINER, OIL			
5	ZH15232Z6L000	スプリング,リリーフバルブ	1	SPRING, RELIEF VALVE			
6	ZH15400RTA003	カートリッジ,オイルフィルター	1	FILTER, OIL (MAHLE TENNEX)			
7	ZH15410Z6L000	ベースCOMP.,オイルフィルター	1	BASE, OIL FILTER			
9	ZH15423Z6L000	ホルダー,オイルフィルター	1	HOLDER, OIL FILTER			
10	ZH15424Z6L000	ボルト,シーリング	4	BOLT, SEALING			
11	ZH15655Z6L000	ゲージCOMP.,オイルレベル	1	GAUGE, OIL LEVEL			
12	ZH15665Z6L000	パイプCOMP.,オイルレベル	1	PIPE, OIL LEVEL			
13	ZH16510Z6L010	ガバナASSY.	1	GOVERNOR ASSY.			
14	ZH16511Z6L310	ウエイト,ガバナ	3	WEIGHT, GOVERNOR			
15	ZH16512Z6L310	ホルダー,ガバナウエイト	1	HOLDER, GOVERNOR WEIGHT			
16	ZH16513Z6L000	ピン,ガバナウエイト	3	PIN, GOVERNOR WEIGHT			
17	ZH16531Z6L000	スライダー,ガバナ	1	SLIDER, GOVERNOR			
20	ZH90403Z6L000	ワッシャー 6X16	1	WASHER (6X16)			
21	ZH90602ZE1000	クリップ,ガバナホルダー	1	CLIP, GOVERNOR HOLDER			
22	ZH90707Z6L000	ツクピン 8X10	2	PIN, DOWEL (8X10)			
23	ZH90708Z6L000	ツクピン 8X14	2	PIN, DOWEL (8X14)			

E-6 クランクケースカバー CRANKCASE COVER

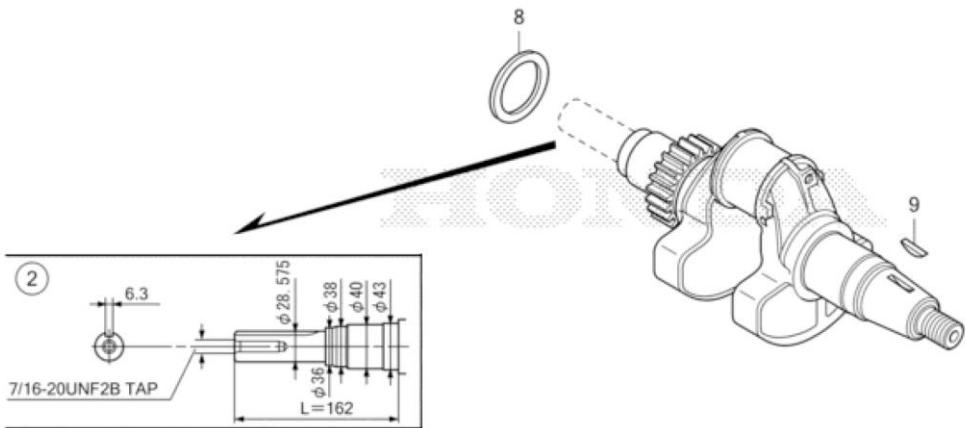
GX690H
E-6 クランクケースカバー



見出	部品番号	部品名称		個数	型 寸	互換性	適用号機	備考
NO.	PART NO.	PART NAME		Q'ty	DESCRIPTION	R/P	FROM ~ UP TO SERIAL NO	REMARKS
24	ZH90902Z6L000	ボール, スチール #15	BALL, STEEL (#15)	1				
25	ZH91202Z6L003	オイルシール 38X58X9	OIL SEAL (38X58X9)	1				
26	ZH91301Z6L003	Oリング 14.8X2.4	O-RING (14.8X2.4)	1				
27	ZH91302Z6L003	Oリング, オイルポンプ	O-RING, OIL PUMP	1				
28	ZH91308PH9000	Oリング 8.8X1.9	O-RING (8.8X1.9)	1				
24	ZH91308Z6L003	パッキン, オイルパッセージ	GASKET, OIL PASSAGE	2				
25	ZH957010602000	ボルト, フランジ 6X20	BOLT, FLANGE (6X20)	4				
26	ZH957010602800	ボルト, フランジ 6X28	BOLT, FLANGE (6X28)	1				
27	ZH957010609000	ボルト, フランジ 6X90	BOLT, FLANGE (6X90)	2				
28	ZH957010804500	ボルト, フランジ 8X45	BOLT, FLANGE (8X45)	9				

E-7 クランクシャフト CRANKSHAFT

GX690H
E-7 クランクシャフト

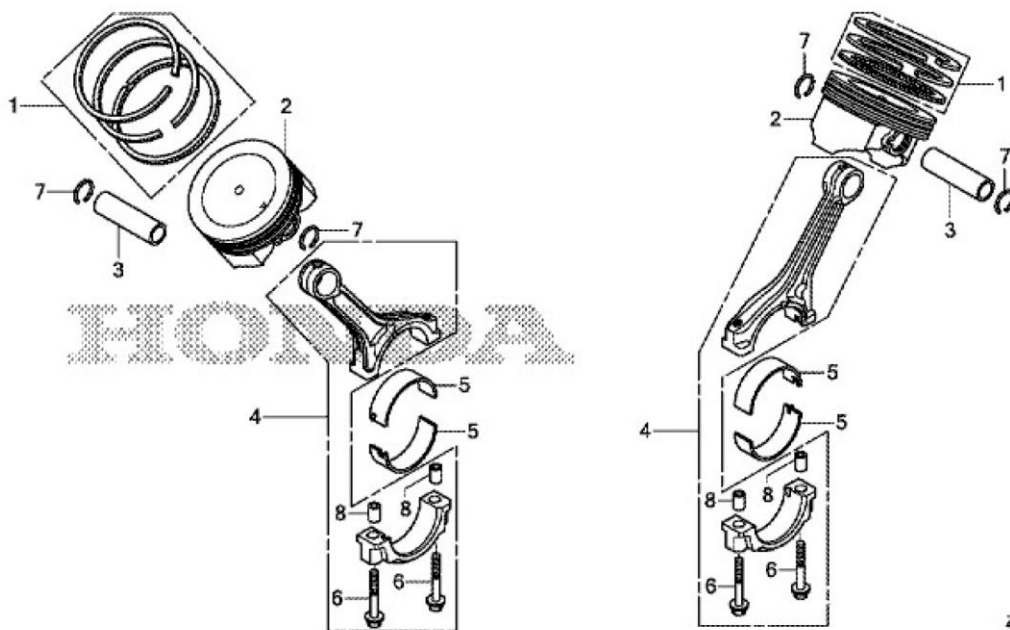


FR.
ZCM0E0700A

見出	部品番号	部品名称	PART NAME	個数	型 寸	互換性	適用号機	備 考
NO.	PART NO.			Q'ty	DESCRIPTION	R/P	FROM ~ UP TO SERIAL NO	REMARKS
2	ZH13310Z6L600	クランクシャフトCOMP.	CRANKSHAFT	1				
8	ZH90402Z6L000	ワッシャー,クランクシャフトスラスト	WASHER, CRANKSHAFT THRUST	1				
9	ZH90741ZE2000	キー,スペシャルウッドラフ 25X18	KEY, SPECIAL WOODRUFF (25X18)	1				

E-8 ピストン PISTON

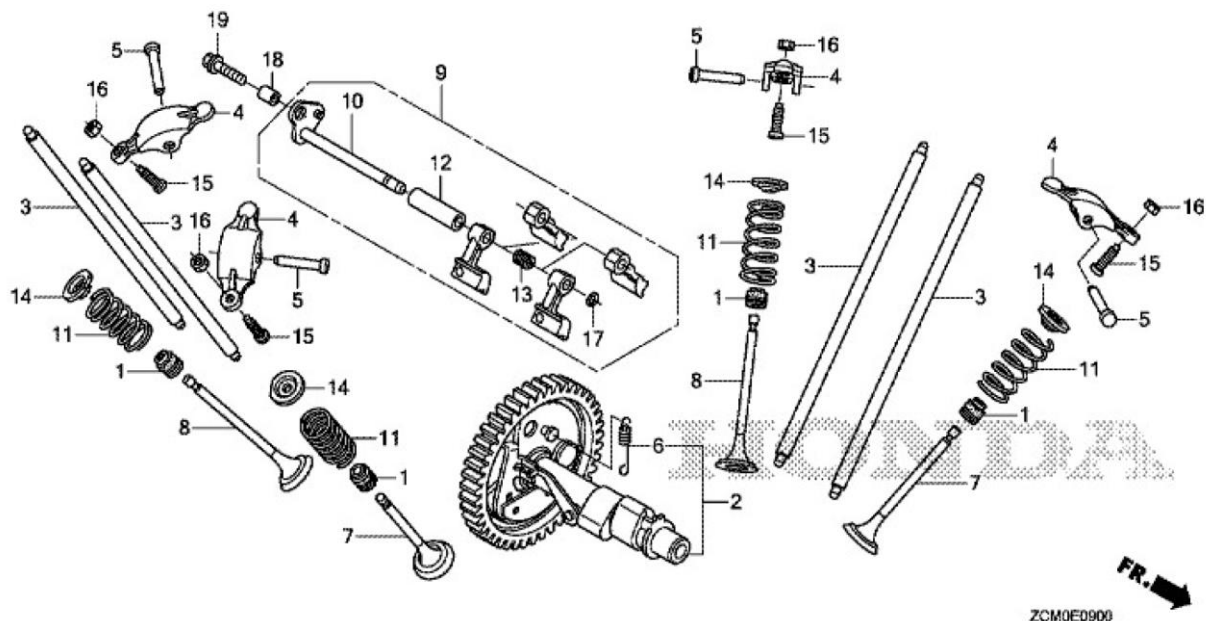
GX690H
E-8 ピストン



見出	部品番号	部品名称	個数	型 寸	互換性	適用号機	備 考
NO.	PART NO.	PART NAME	Q'ty	DESCRIPTION	R/P	FROM ~ UP TO SERIAL NO.	REMARKS
1	ZH13010Z6L003	リングセット、ピストン	2	RING SET, PISTON			
2	ZH13101Z6L020	ピストン	2	PISTON			
3	ZH13111Z6L000	ピン、ピストン	2	PIN, PISTON			
4	ZH13210ZDW000	ロッド ASSY.,コネクティング	2	ROD ASSY., CONNECTING			
5	ZH13211Z6L003	ベアリングA,コネクティングロッド	4	BEARING A, CONNECTING ROD			
6	ZH90001Z6L000	ボルト,コネクティングロッド	4	BOLT, CONNECTING ROD (7X38)			
7	ZH90551ZE1000	クリップ,ピストンピン 18MM	4	CLIP, PISTON PIN (18MM)			
8	ZH90705Z6L000	ナックピン 9X10	4	PIN, DOWEL (9X10)			

E-9 カムシャフト CAMSHAFT

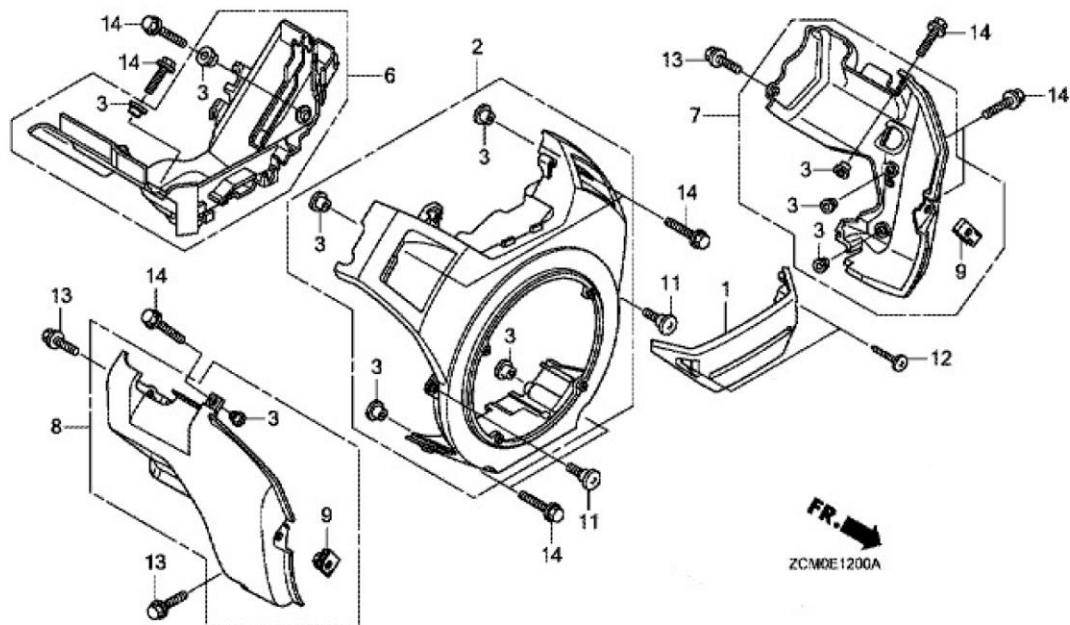
GX690H
E-9 カムシャフト



見出 NO.	部品番号 PART NO.	部品名称 PART NAME	個数 Q'ty	型 寸 DESCRIPTION	互 換 性 R/P	適用号機 FROM ~ UP TO SERIAL NO.	備 考 REMARKS
1	ZH12208Z6L003	シール,バルブステム	4	SEAL, VALVE STEM			
2	ZH14100ZEA000	カムシャフトASSY.	1	CAMSHAFT ASSY.			
3	ZH14410Z6L000	ロッドCOMP.,プッシュ	4	ROD, PUSH			
4	ZH14431ZDW000	アーム,バルブロッカー	4	ARM, VALVE ROCKER			
5	ZH14461Z6L000	シャフト,ロッカーアーム	4	SHAFT, ROCKER ARM			
6	ZH14568Z6L000	スプリング,ウエイトリターン	1	SPRING, WEIGHT RETURN			
7	ZH14711Z6L000	バルブ,インレット	2	VALVE, IN.			
8	ZH14721Z6L000	バルブ,エキゾースト	2	VALVE, EX.			
9	ZH14730Z6L000	リフターASSY.,バルブ	1	LIFTER ASSY., VALVE			
10	ZH14735Z6L000	シャフトCOMP.,バルブリフター	1	SHAFT, VALVE LIFTER			
11	ZH14751Z6L000	スプリング,バルブ	4	SPRING, VALVE			
12	ZH14763Z6L000	カラー,バルブリフター	1	COLLAR, VALVE LIFTER			
13	ZH14764Z6L000	スプリング,バルブリフター	1	SPRING, VALVE LIFTER			
14	ZH14771ZE1000	リテーナー,インターバルブスプリング	4	RETAINER, VALVE SPRING			
15	ZH90012Z6L000	スクリー,タペット調整	4	SCREW, TAPPET ADJUSTING			
16	ZH90206Z6L000	ナット,タペット調整	4	NUT, TAPPET ADJUSTING			
17	ZH90602ZE1000	クリップ,ガバナホルダ	1	CLIP, GOVERNOR HOLDER			
18	ZH90707Z6L000	ソケットピン 8X10	1	PIN, DOWEL (8X10)			
19	ZH957010602200	ボルト,フランジ 6X22	1	BOLT, FLANGE (6X22)			

E-12 ファンカバー FAN COVER

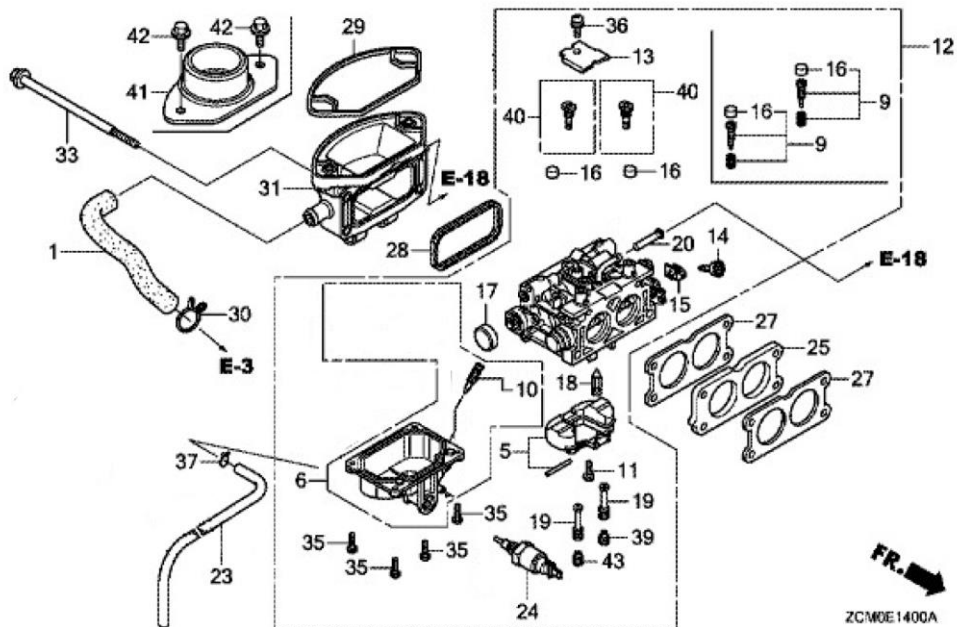
GX690H
E-12 ファンカバー



見出	部品番号	部品名称		個数	型 寸	互換性	適用号機	備 考
NO.	PART NO.	PART NAME		Q'ty	DESCRIPTION	R/P	FROM ~ UP TO SERIAL NO	REMARKS
1	ZH16715Z6L000	カバー,フューエルポンプ	COVER, FUEL PUMP	1				
2	ZH19610Z6L010ZA	カバー-COMP.,ファン	COVER, FAN	1				
3	ZH19619Z0A300	カラー,ファンカバー	COLLAR, FAN COVER	10				
6	ZH19631Z6L000	シュラウド,アツパー	SHROUD (UPPER)	1				
7	ZH19641Z6L000	シュラウド,R.ロー	SHROUD, R. (LOWER)	1				
8	ZH19642Z6L000	シュラウド,L.ロー	SHROUD, L. (LOWER)	1				
9	ZH84601HA7670	ナット,フェンダーセッティング	NUT, FENDER SETTING	2				
11	ZH90380GM9740	スクリュー,スペシャル 6X15	SCREW, SPECIAL (6X15)	2				
12	ZH9391325580	スクリュー,タッピング 5X2	SCREW, TAPPING (5X20)	2				
13	ZH957010601600	ボルト,フランジ 6X16	BOLT, FLANGE (6X16)	3				
14	ZH957010602000	ボルト,フランジ 6X20	BOLT, FLANGE (6X20)	10				

E-14 キャブレター CARBURETOR

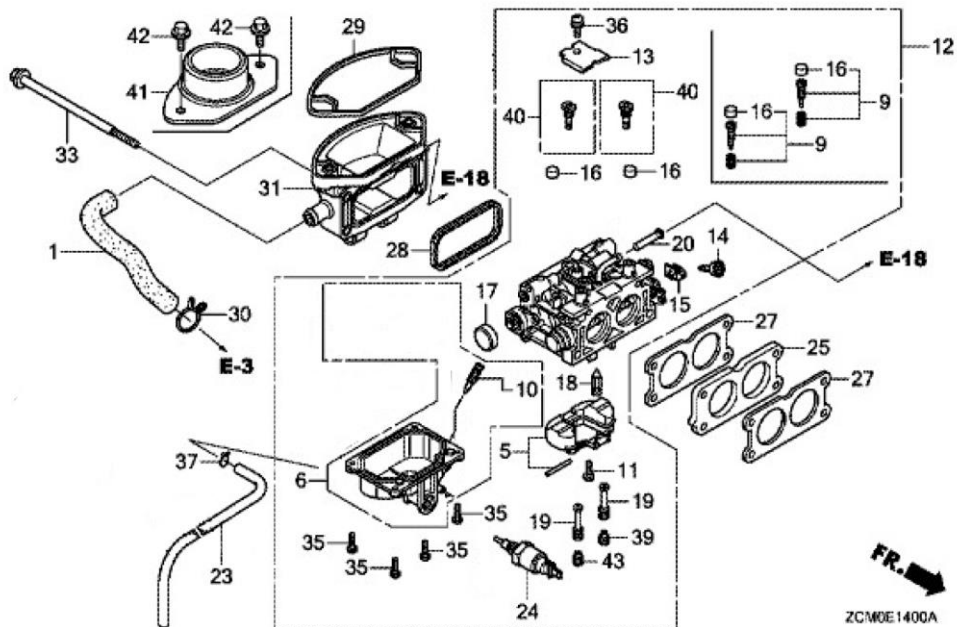
GX690H
E-14 キャブレター (1)



見出 NO.	部品番号 PART NO.	部品名称 PART NAME	個数 Q'ty	型 寸 DESCRIPTION	互 換 性 R/P	適用号機 FROM ~ UP TO SERIAL NO	備 考 REMARKS
1	ZH15721Z6L000	チューブ,ブリーザー	1	TUBE, BREATHER			
2	ZH16010Z6L003	ガスケットセット	1	GASKET SET			
5	ZH16013Z6L003	フロートセット	1	FLOAT SET			
6	ZH16015Z6L003	チャンバースセット,フロート	1	CHAMBER SET, FLOAT			
9	ZH16016ZCSWB1	スクリューセット	2	SCREW SET			
10	ZH16024124760	スクリューセット,ドレン	1	SCREW SET, DRAIN			
11	ZH16081Z6L003	スクリュー,フロート	1	SCREW, FLOAT			
12	ZH16100ZCNWF1	キャブレターASSY.	1	CARBURETOR ASSY.			
13	ZH16113Z6L003	プレート	1	PLATE			
14	ZH16124ZE0005	スクリュー,スロットルストップ	1	SCREW, THROTTLE STOP			
15	ZH16126Z6L003	アーム,スロットルリンクージ	1	ARM, THROTTLE LINKAGE			
16	ZH16134Z6L801	キャップ,アジャステイングスクリュー	2	CAP, ADJUSTING SCREW			
17	ZH16148141881	キャップ,チョークダスト	1	CAP, CHOKE DUST			
18	ZH16155Z6L003	バルブCOMP.,フロート	1	VALVE, FLOAT			
19	ZH16166ZCNWF1	ノズル,メイン	2	NOZZLE, MAIN			
20	ZH16176Z2GD51	スクリーン,フューエルストレーナー	1	SCREEN, FUEL STRAINER			
23	ZH16198ZCN000	チューブ,ドレン	1	TUBE, DRAIN			
24	ZH16200Z6L003	バルブASSY.,ソレノイド	1	VALVE ASSY., SOLENOID			
25	ZH16211Z6L000	インシュレーター,キャブレター	1	INSULATOR, CARBURETOR			
27	ZH16221Z6L000	パッキン,キャブレター	2	GASKET, CARBURETOR			

E-14 キャブレター CARBURETOR

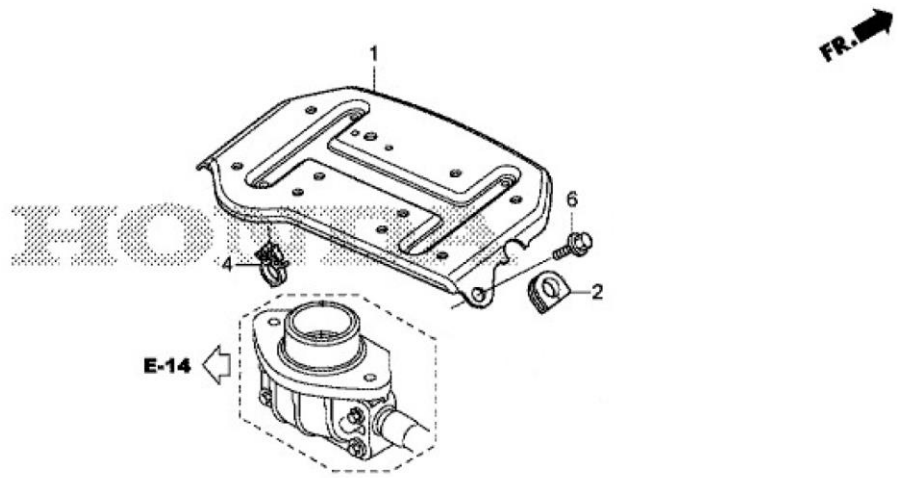
GX690H
E-14 キャブレター (1)



見出 NO.	部品番号 PART NO.	部品名称 PART NAME	個数 Q'ty	型 寸 DESCRIPTION	互 換 性 R/P	適 用 号 機 FROM ~ UP TO SERIAL NO.	備 考 REMARKS
28	ZH17228Z6L000	ハツキン,エアークリーナー	1	GASKET, AIR CLEANER			
29	ZH17229Z6L000	シール,エアークリーナーケース	1	SEAL, AIR CLEANER HOUSING			
30	ZH17369KB4670	クリップ,ブリーザーチューブ	1	CLIP, BREATHER TUBE			
31	ZH17410Z6L000	エルボ,COMP.,エアークリーナ	1	ELBOW, AIR CLEANER			
33	ZH90003Z6L010	ホルト,フランジ 6X106	4	BOLT, FLANGE (6X106)			
35	ZH93500040121H	スクリュー,ハン 4X12	4	SCREW, PAN (4X12)			
36	ZH938920501018	スクリューワッシャー 5X10	1	SCREW-WASHER (5X10)			
37	ZH9500202080	クリップ,チューブ	1	CLIP, TUBE (B8)			
39	ZH99101ZH81050	ジェット,メイン #105	(1)	JET, MAIN (#105)			
39	ZH99101ZH81100	ジェット,メイン #110	(1)	JET, MAIN (#110)			
39	ZH99101ZH81150	ジェット,メイン #115	1	JET, MAIN (#115)			
40	ZH99204ZE20450	ジェットセット,パイロット	2	JET SET, PILOT (#45)			
41	ZH17416Z6L000	ジョイント,コネクティングチューブ	1	JOINT, CONNECTING TUBE			
42	ZH957010601200	ホルト,フランジ 6X12	2	BOLT, FLANGE (6X12)			
43	ZH99101ZH81080	ジェット,メイン #108	(1)	JET, MAIN (#108)			
43	ZH99101ZH81120	ジェット,メイン #112	(1)	JET, MAIN (#112)			
43	ZH99101ZH81180	ジェット,メイン #118	1	JET, MAIN (#118)			

E-15-20 エアークリーナーステー AIR CLEANER STAY

GX690RH
E-15-20 エアークリーナーステー

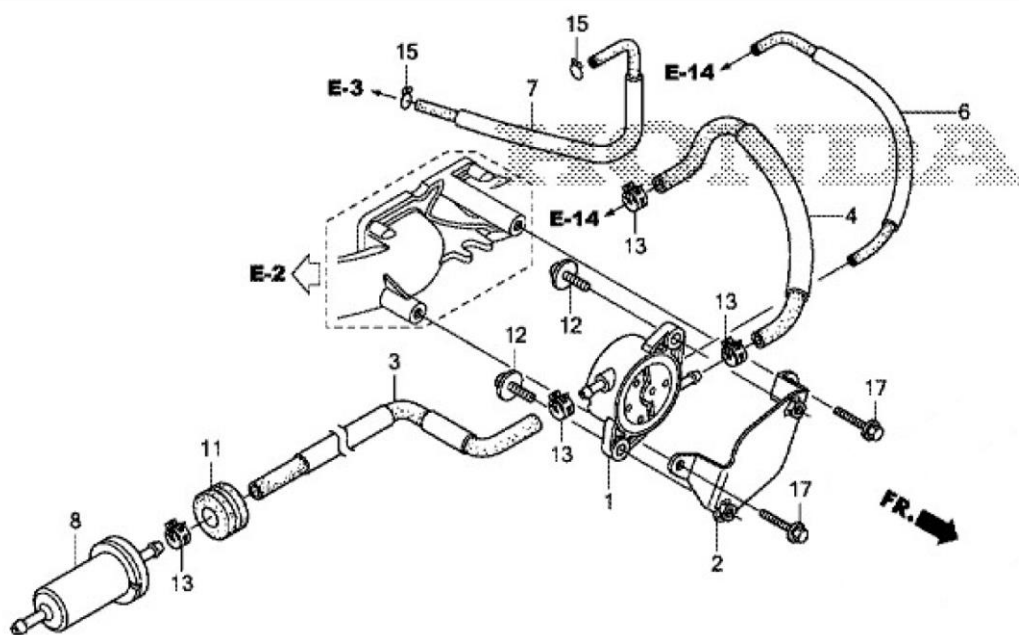


ZCM0E1520

見出	部品番号	部品名称	個数	型 寸	互換性	適用号機	備 考
NO.	PART NO.	PART NAME	Q'ty	DESCRIPTION	R/P	FROM ~ UP TO SERIAL NO.	REMARKS
1	ZH17222Z6L000	ステーCOMP.,エアークリーナー	1				
2	ZH17226Z6L000	ゴムメツト,エアークリーナーステー	1				
4	ZH90682735A01	クリツプ,ワイヤーハーネス	1				
6	ZH957010801600	ホルツ,フランヅ 8X16	1				

E-18 フューエルポンプ FUEL PUMP

GX690H
E-18 フューエルポンプ

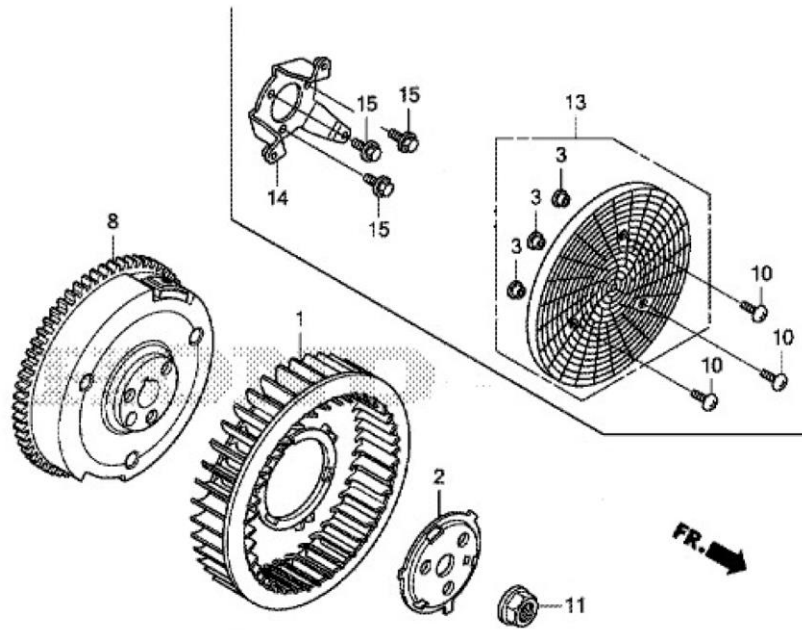


ZCM0E1800

見出	部品番号	部品名称		個数	型 寸	互換性	適用号機	備 考
NO.	PART NO.	PART NAME		Q'ty	DESCRIPTION	R/P	FROM ~ UP TO SERIAL NO	REMARKS
1	ZH16700Z6L003	ポンプASSY.,フューエル	PUMP ASSY., FUEL	1				
2	ZH16711Z6L000	ステー,フューエルポンプ	STAY, FUEL PUMP	1				
3	ZH16850Z6L030	チューブCOMP.A,フューエル	TUBE A, FUEL	1				
4	ZH16860Z6L010	チューブCOMP.B,フューエル	TUBE B, FUEL	1				
6	ZH16870Z6L000	チューブ,パージ	TUBE, PURGE	1				
7	ZH16882Z6L000	チューブ,ダイヤフラム	TUBE, DIAPHRAGM	1				
8	ZH16910Z6L003	ストレーナーCOMP.,フューエル	STRAINER, FUEL	1				
11	ZH80152958680	ラバー,リヤフエンダー	RUBBER, RR. FENDER	1				
12	ZH938940601600	スクリーワッシャー 6X16	SCREW-WASHER (6X16)	2				
13	ZH950024100008	クランプ,チューブ	CLAMP, TUBE	4				
15	ZH9500270000	クリップ,チューブ	CLIP, TUBE	2				
17	ZH957010601400	ボルト,フランジ 6X14	BOLT, FLANGE (6X14)	2				

E-19 フライホイール FLY WHEEL

GX690H
E-19 フライホイール

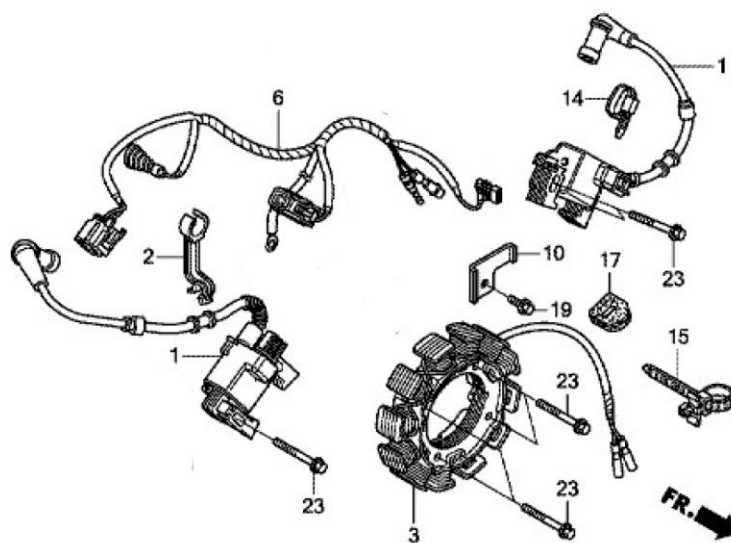


ZCM0E1900A

見出	部品番号	部品名称	個数	型 寸	互 換 性	通 用 号 機	備 考
NO.	PART NO.	PART NAME	Q'ty	DESCRIPTION	R/P	FROM ~ UP TO SERIAL NO	REMARKS
1	ZH19511Z6L000	ファンクーリング	FAN, COOLING	1			
2	ZH19513Z6L000	プレート、クーリングファンセッティング	PLATE, COOLING FAN SETTING	1			
3	ZH19619Z0A300	カラー、ファンカバー	COLLAR, FAN COVER	3			
8	ZH31110Z6L003	フライホイールCOMP.	FLYWHEEL	1			
10	ZH90131S0XA00	スクリュー、トラス 6X16	SCREW, TRUSS (6X16)	3			
11	ZH90201Z6L010	ナット、スペシャル (20MM)	NUT, SPECIAL (20MM)	1			
13	ZH28452Z6L800	グリッド、スクリーン	GRID, SCREEN	1			
14	ZH28454Z6L800	ホルダー、スクリーングリッド	HOLDER, SCREEN GRID	1			
15	ZH957010801800	ボルト、フランジ 8X18	BOLT, FLANGE (8X18)	3			

E-20 イグニッションコイル IGNITION COIL

GX690H
E-20 イグニッションコイル

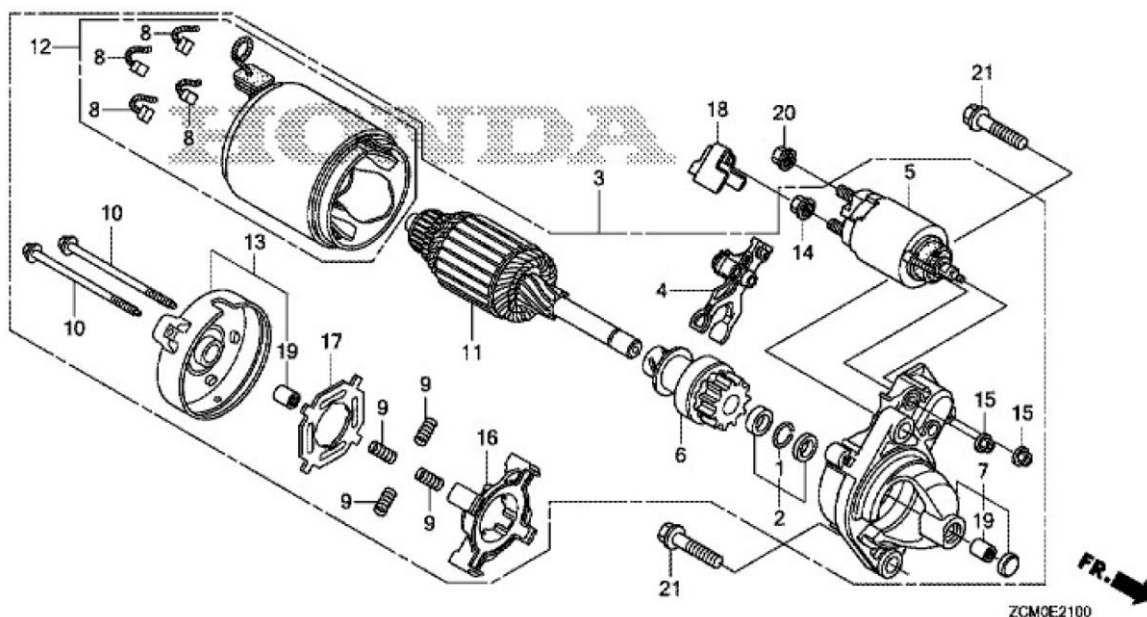


ZCM0E2000

見出 NO.	部品番号 PART NO.	部品名称 PART NAME	個数 Q'ty	型 寸 DESCRIPTION	互 換 性 R/P	適用号機 FROM ~ UP TO SERIAL NO.	備 考 REMARKS
1	ZH30500ZCN003	コイルASSY.,イグニッション	2	COIL ASSY., IGNITION			
2	ZH30551Z6L000	クランプ,ハイテンションコード	1	CLAMP, IGNITION WIRE			
3	ZH31630Z6L003	コイルASSY.,チャージ	1	COIL ASSY., CHARGE			
6	ZH32110Z6L000	ハーネスASSY.,エンジンワイヤー	1	WIRE HARNESS ASSY., ENGINE			
10	ZH32114Z6L000	ブラケット,ハーネス	1	BRACKET, HARNESS			
14	ZH90650KV6003	バンド,ワイヤー 95MM	1	BAND, WIRE (95MM)			
15	ZH90672SB2003	ストラップ,ケーブル 105MM	1	STRAP, CABLE (105MM)			
17	ZH91601Z6L000	グロメット,コード	1	GROMMET, CORD			
19	ZH957010601200	ボルト,フランジ 6X12	1	BOLT, FLANGE (6X12)			
23	ZH957010603200	ボルト,フランジ 6X32	8	BOLT, FLANGE (6X32)			

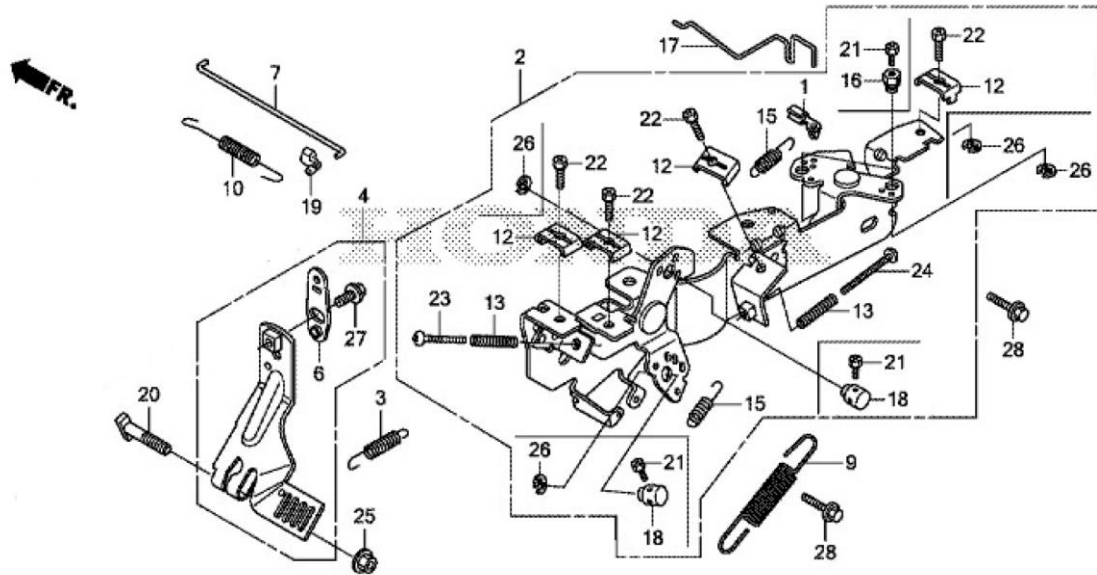
E-21 スターターモーター STARTER MOTOR

GX690H
E-21 スターターモーター



見出 NO.	部品番号 PART NO.	部品名称 PART NAME	個数 Q'ty	型 寸 DESCRIPTION	互 換 性 R/P	適用号機 FROM ~ UP TO SERIAL NO.	備 考 REMARKS
1	ZH30201PH9004	リング,スナップ	1	RING, SNAP			
2	ZH30202PZ1003	カラーセット,クラッチストップ	1	COLLAR SET, CLUTCH STOP			
3	ZH31200Z6L003	モーターASSY.,スターター	1	STARTER MOTOR ASSY.			
4	ZH31203PH9004	レバー,ピニオンドライブ	1	LEVER, PINION DRIVE			
5	ZH31204ZJ1H02	スイッチASSY.,マグネット	1	SWITCH ASSY., MAGNET			
6	ZH31207ZE9H01	クラッチCOMP.,オーバークランニング	1	CLUTCH, OVERRUNNING			
7	ZH31208Z6L003	ハウジングCOMP.,ドライブサイド	1	HOUSING, DRIVE SIDE			
8	ZH31211PH9004	ブラシ	4	BRUSH			
9	ZH31212PH9004	スプリング,ブラシ	4	SPRING, BRUSH			
10	ZH31214PH9004	ホルト,スルー	2	BOLT, THROUGH			
11	ZH31217Z0A003	アーマチュアCOMP.	1	ARMATURE			
12	ZH31218P64N01	ヨークCOMP.	1	YOKE			
13	ZH31219Z6L003	フレームCOMP.,コミュテーターエンド	1	FRAME, COMMUTATOR END			
14	ZH31220PH9004	ナット,6カク 8MM	1	NUT, HEX. (8MM)			
15	ZH31223PA0006	ナット,6カク (6MM)	2	NUT, HEX. (6MM)			
16	ZH31231PH9004	ホルダー,ブラシ	1	HOLDER, BRUSH			
17	ZH31233PH9004	インシュレーター,ブラシホルダー	1	INSULATOR, BRUSH HOLDER			
18	ZH31234Z6L000	カバー,ターミナル	1	COVER, TERMINAL			
19	ZH91002ZG4801	ベアリング A	2	BEARING A			
20	ZH9407008080	ナットワッシャー 8MM	1	NUT-WASHER (8MM)			
21	ZH957011004000	ホルト,フランジ 10X40	2	BOLT, FLANGE (10X40)			

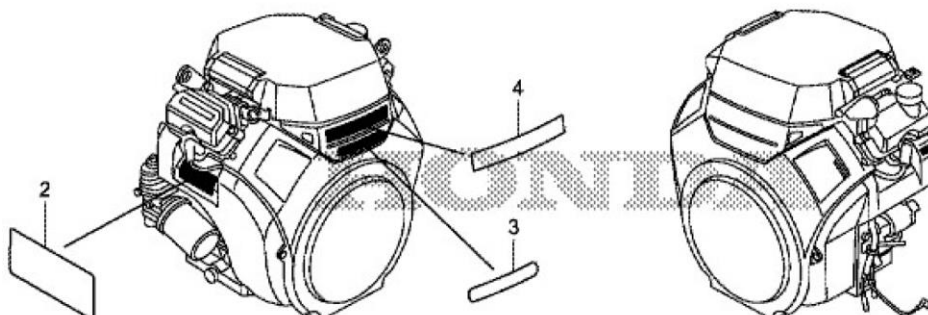
GX690H
E-22 コントロール



ZCM0E2200

見出	部品番号	部品名称	個数	型 寸	互換性	適用号機	備 考
NO.	PART NO.	PART NAME	Q'ty	DESCRIPTION	R/P	FROM ~ UP TO SERIAL NO.	REMARKS
1	ZH16263Z0G010	ジョイント,ロッド	1	JOINT, ROD			
2	ZH16500Z6L812	コントロールASSY.	1	CONTROL ASSY.			
3	ZH16534Z6L000	スプリング,スターター	1	SPRING, STARTER			
4	ZH16550Z6L020	アームCOMP.ガバナ	1	ARM, GOVERNOR			
6	ZH16553Z6L010	アーム,サブ	1	ARM, SUB			
7	ZH16555Z6L010	ロッド,ガバナ	1	ROD, GOVERNOR			
9	ZH16561Z6L000	スプリング,ガバナ	1	SPRING, GOVERNOR			
10	ZH16562Z6L010	スプリング,スロットルリターン	1	SPRING, THROTTLE RETURN			
12	ZH16576891000	ホルダー,ケーブル	4	HOLDER, CABLE			
13	ZH16584883300	スプリング,コントロール調整	2	SPRING, CONTROL ADJUSTING			
15	ZH16592ZJ1000	スプリング,ケーブルリターン	2	SPRING, CABLE RETURN			
16	ZH16594883010	ホルダー,ワイヤー	2	HOLDER, WIRE			
17	ZH16611Z6L010	ロッド,チョークコントロール	1	ROD, CHOKE CONTROL			
18	ZH16617Z6L000	ホルダー,ケーブル	2	HOLDER, CABLE			
19	ZH17957Z6L003	ブッシュ,リンク	1	BUSH, LINKAGE			
20	ZH90015ZE3790	ボルト,ガバナアーム	1	BOLT, GOVERNOR ARM			
21	ZH92301040060H	ボルト,リセス 4X6	4	BOLT, RECESSED (4X6)			
22	ZH92301050160A	ボルト,リセス 5X16	4	BOLT, RECESSED (5X16)			
23	ZH93500050300A	スクリー,パン 5X30	1	SCREW, PAN (5X30)			
24	ZH93500050450A	スクリー,パン 5X45	1	SCREW, PAN (5X45)			
25	ZH9405006000	ナット,フランジ 6MM	1	NUT, FLANGE (6MM)			
26	ZH9454005018E	Eリング 5MM	4	E-RING (5MM)			
27	ZH957010601000	ボルト,フランジ 6X10	1	BOLT, FLANGE (6X10)			
28	ZH957010601400	ボルト,フランジ 6X14	2	BOLT, FLANGE (6X14)			

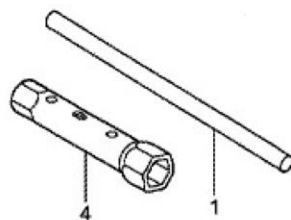
GX690RH
E-28 ラベル



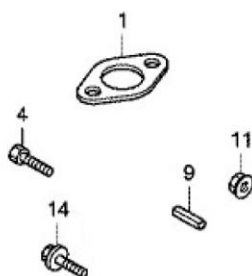
ZCM0E2800

見出	部品番号	部品名称		個数	型 寸	互換性	適用号機	備 考
NO.	PART NO.	PART NAME		Q'ty	DESCRIPTION	R/P	FROM ~ UP TO SERIAL NO	REMARKS
2	ZH87516ZCN010	マーク,オペレーターコーション	MARK, OPERATOR CAUTION	1				(MADE IN CHINA)
3	ZH87521Z6L000	エンブレム (GX690)	EMBLEM (GX690)	1				
4	ZH87531Z6L000	マーク,ホンダ	MARK, HONDA	1				

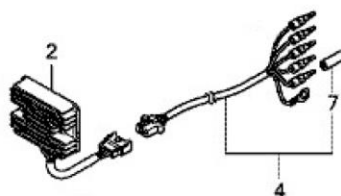
GX690H
E-29 ツール



GX690H
E-40 同梱部品 (1)



GX690H
E-40-4 同梱部品 (5)



見出 NO.	部品番号 PART NO.	部品名称 PART NAME	個数 Qty	型 寸 DESCRIPTION	互 換 性 R/P	適 用 号 機 FROM ~ UP TO SERIAL NO	備 考 REMARKS
29-1	ZH89219805000	ハンドル,ボックスレンチ	1	HANDLE, BOX WRENCH			
29-4	ZH9900416170	レンチ,ボックス (P16X17)	1	WRENCH, BOX (P16X17)			
40-1	ZH18333ZE3801	ガスケット,エキゾーストパイプ	2	GASKET, EX. PIPE			
40-4	ZH90003ZE2000	ボルト,6カク (7/16-20UNF)	1	BOLT, HEX. (7/16-20UNF)			
40-9	ZH90745ZJ1V10	キー 6.3X6.3X43	1	KEY (6.3X6.3X43)			
40-11	ZH9405008000	ナット,フランジ 8MM	4	NUT, FLANGE (8MM)			
40-14	ZH957010801400	ボルト,フランジ 8X14	2	BOLT, FLANGE (8X14)			
40-4-2	ZH31750Z2E803	レクチファイヤーASSY.,レギュレーター	1	RECTIFIER ASSY., REGULATOR			
40-4-4	ZH32105Z6L000	ハーネスASSY.,サブワイヤー	1	SUB-WIRE HARNESS ASSY.			
40-4-7	ZH32824ZV5003	プラグ,アウターコネクタ	1	PLUG, CONNECTOR (OUTER)			