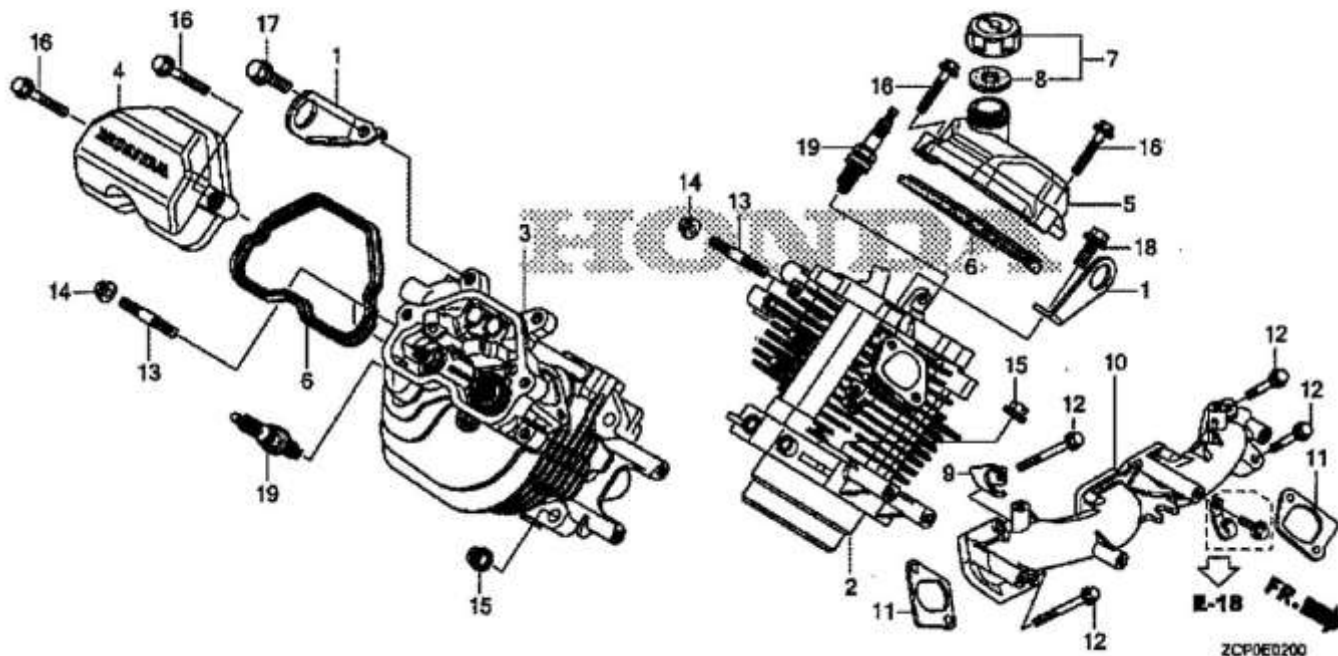


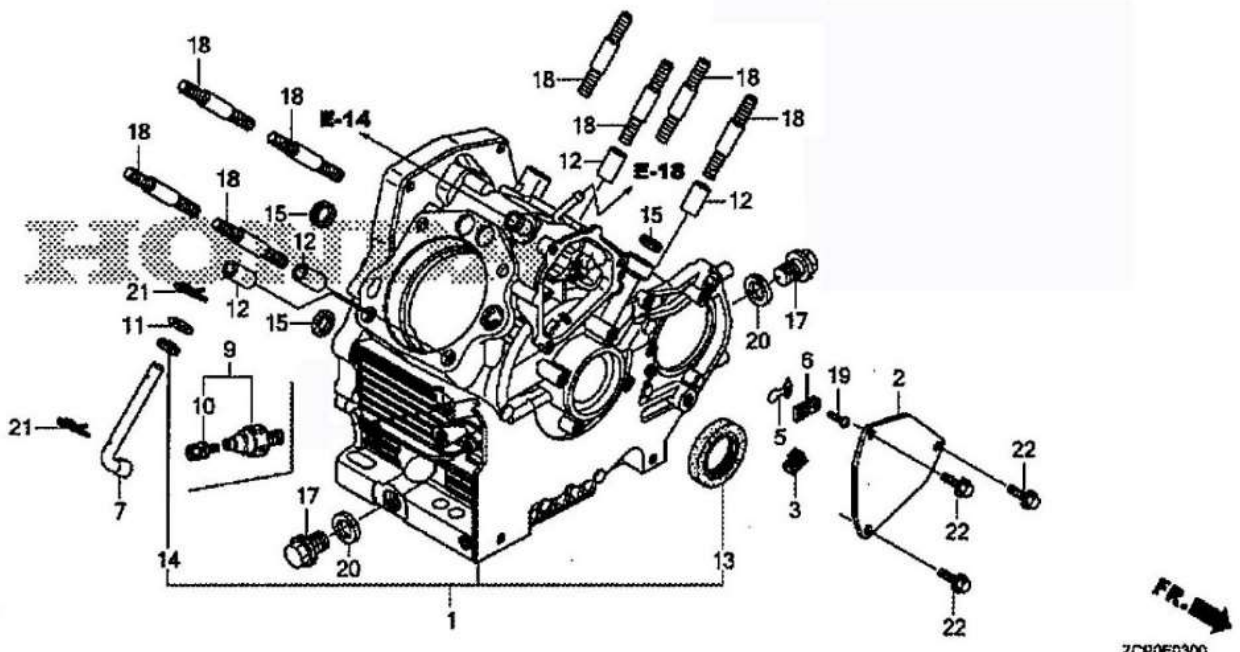
GX690RH
E-2 シリンダーヘッド



見出 NO.	部品番号 PART NO.	部品名称 PART NAME	個数 Q'ty	型 寸 DESCRIPTION	備 考 REMARKS
1	ZH11911Z6L000	ハンガー,エンジン	2	11911-Z6L-000	
2	ZH12110Z6L010	ヘッドCOMP.,シリンダー(#1)	1	12110-Z6L-010	
3	ZH12120Z6L010	ヘッドCOMP.,シリンダー(#2)	1	12120-Z6L-010	
4	ZH12311Z6L000	カバー,シリンダーヘッド	1	12311-Z6L-000	
5	ZH12311Z6L800	カバー,シリンダーヘッド	1	12311-Z6L-800	
6	ZH12312Z6L000	パッキン,ヘッドカバー	2	12312-Z6L-000	
7	ZH15600Z6L000	キャップASSY,オイルファイラー	1	15600-Z6L-000	
8	ZH15625Z6L000	パッキン,オイルファイラーキャップ	1	15625-Z6L-000	
9	ZH16722Z6L010	ステー,フューエルチューブクロメット	1	16722-Z6L-010	
10	ZH17101Z6L010	マニホールド,インテーク	1	17101-Z6L-010	
11	ZH17151Z6L010	パッキン,インテークマニホールド	2	17151-Z6L-010	
12	ZH90006Z6L000	ホルト,フランジ8X55	4	90006-Z6L-000	8X55
13	ZH92900080220E	ホルト,スタッド8X22	4	92900-08022-0E	8X22
14	ZH9405008000	ナット,フランジ8MM	4	94050-08000	8MM
15	ZH9405010000	ナット,フランジ10MM	8	94050-10000	10MM
16	ZH957010603000	ホルト,フランジ6X30	4	95701-06030-00	6X30
17	ZH957010801600	ホルト,フランジ8X16	1	95701-08016-00	8X16
18	ZH957010801600	ホルト,フランジ8X16	1	95701-08016-00	8X16
19	ZH980795587G	プラグ,スパーク(ZFR5F)	2	98079-5587G	ZFR5F

E-3 クランクケース/CRANKE CASE

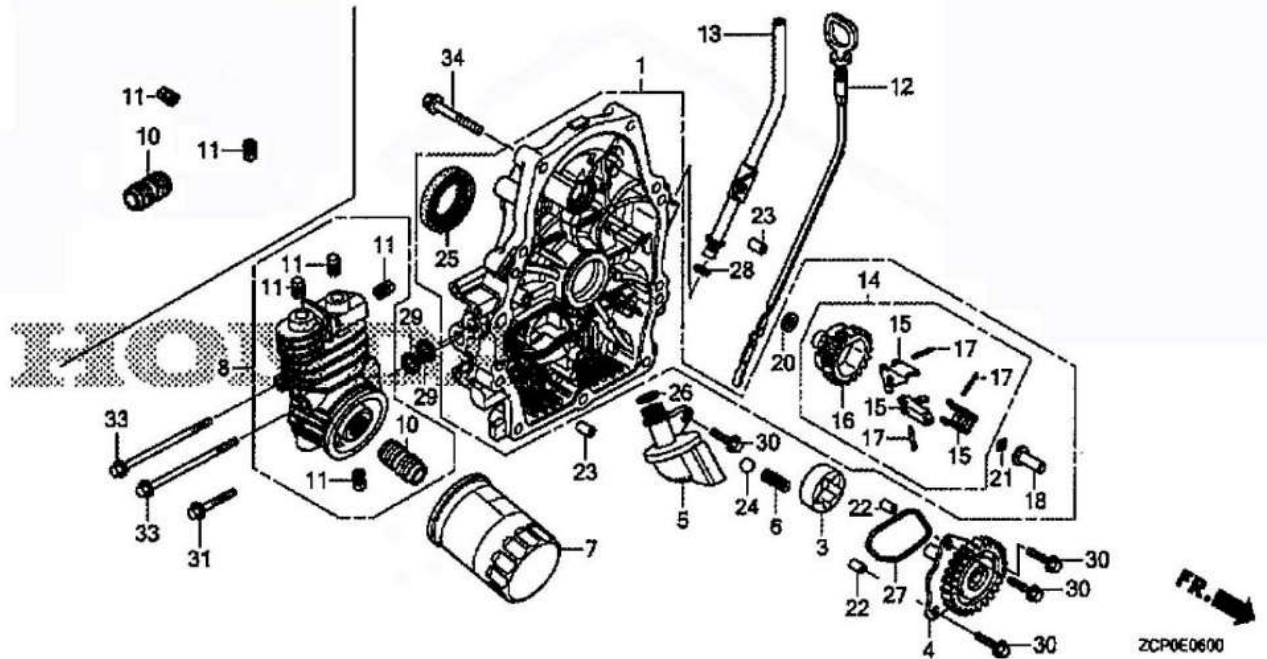
GX690RH
E-3 クランクケース



見出 NO.	部品番号 PART NO.	部品名称 PART NAME	個数 Q'ty	型 寸 DESCRIPTION	備 考 REMARKS
1	ZH11100Z6L010	クランクケースASSY.	1	11100-Z6L-010	
2	ZH12356Z6L000	カバー、ブリーザー	1	12356-Z6L-000	
3	ZH12367Z6L000	フィルター、ブリーザー	1	12367-Z6L-000	
5	ZH15571ZM7003	バルブ、オイルアウトレット	1	15571-ZM7-003	
6	ZH15572Z6L000	プレート、ストッパー	1	15572-Z6L-000	
7	ZH16541Z6L010	シャフト、ガバナーアーム	1	16541-Z6L-010	
9	ZH37240ZG5004	スイッチ、オイルプレッシャー	1	37240-ZG5-004	
10	ZH90002ZG5004	スクリーンワッシャー4X8	1	90002-ZG5-004	4X8
11	ZH90404Z6L000	ワッシャー、ブレイク(10MM)	1	90404-Z6L-000	10MM
12	ZH90709Z6L000	ノックピン12X20	4	90709-Z6L-000	12X20
13	ZH91201Z6L003	オイルシール38X58X9	1	91201-Z6L-003	38X58X9
14	ZH91203Z6L003	オイルシール10X16X5	1	91203-Z6L-003	10X16X5
15	ZH91308Z6L003	パッキング、オイルパツセージ	3	91308-Z6L-003	
17	ZH9280020000	ボルト、ドレンプラグ20MM	2	92800-20000	20MM
18	ZH92900100400B	ボルト、スタッド10X40	8	92900-10040-0B	10X40
19	ZH93500030080A	スクリー、パン3X8	1	93500-03008-0A	3X8
20	ZH9410920000	ワッシャー、ドレンプラグ20MM	2	94109-20000	20MM
21	ZH9425110000	ピン、ロック10MM	2	94251-10000	10MM
22	ZH957010601400	ボルト、フランジ6X14	3	95701-06014-00	6X14

E-6 クランクケースカバー/CRANKE CASE COVER

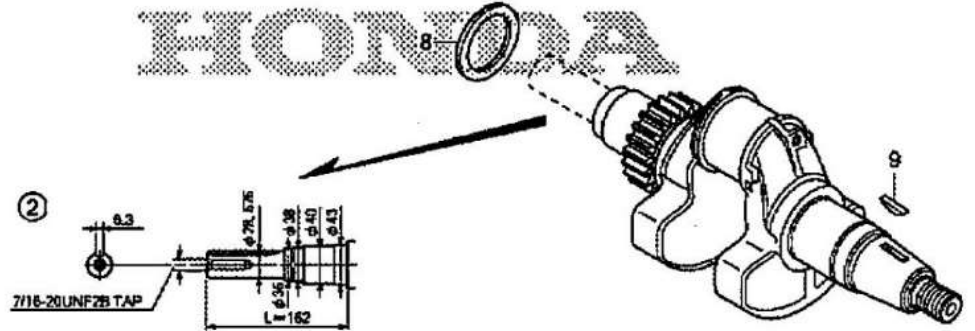
GX690RH
E-6 クランクケースカバー



見出 NO.	部品番号 PART NO.	部品名称 PART NAME	個数 Q'ty	型 寸 DESCRIPTION	備 考 REMARKS
1	ZH11300Z6L010	カバー-ASSY.,クランクケース	1	11300-Z6L-010	
3	ZH15133Z6L000	ローター,オイルポンプアウター	1	15133-Z6L-000	
4	ZH15140Z6L010	ギヤ-COMP.,オイルポンプ	1	15140-Z6L-010	
5	ZH15220Z6L000	ストレーナー-COMP.,オイル	1	15220-Z6L-000	
6	ZH15232Z6L000	スプリング,リリーフバルブ	1	15232-Z6L-000	
7	ZH15400RTA004	カードリッジ,オイルフィルター	1	15400-RTA-004	
8	ZH15410Z6L000	ベースCOMP.,オイルフィルター	1	15410-Z6L-000	
10	ZH15423Z6L000	ホルダー,オイルフィルター	1	15423-Z6L-000	
11	ZH15424Z6L000	ホルト,シーリング	4	15424-Z6L-000	
12	ZH15655Z6L000	ゲージCOMP.,オイルレベル	1	15655-Z6L-000	
13	ZH15665Z6L000	パイプCOMP.,オイルレベル	1	15665-Z6L-000	
14	ZH16510Z6L010	ガバナ-ASSY.	1	16510-Z6L-010	
15	ZH16511Z6L310	ウエイト,ガバナ	3	16511-Z6L-310	
16	ZH16512Z6L310	ホルダー,ガバナウエイト	1	16512-Z6L-310	
17	ZH16513Z6L000	ピン,ガバナウエイト	3	16513-Z6L-000	
18	ZH16531Z6L000	スライダ-ガバナ	1	16531-Z6L-000	
20	ZH90403Z6L000	ワッシャ-6X16	1	90403-Z6L-000	6X16
21	ZH90602ZE1000	クリップ,ガバナホルダー	1	90602-ZE1-000	
22	ZH90707Z6L000	ノックピン8X10	2	90707-Z6L-000	8X10
23	ZH90708Z6L000	ノックピン8X14	2	90708-Z6L-000	8X14
24	ZH90902Z6L000	ボール,スチール#15(15/32)	1	90902-Z6L-000	#15
25	ZH91202Z6L003	オイルシール38X58X9	1	91202-Z6L-003	38X58X9
26	ZH91301Z6L003	Oリング14.8X2.4	1	91301-Z6L-003	14.8X2.4
27	ZH91302Z6L003	Oリング,オイルポンプ	1	91302-Z6L-003	
28	ZH91308PH9000	Oリング8.8X1.9	1	91308-PH9-000	8.8X1.9
29	ZH91308Z6L003	パッキング,オイルパツケージ	2	91308-Z6L-003	
30	ZH957010602000	ホルト,フランジ6X20	4	95701-06020-00	6X20
31	ZH957010602800	ホルト,フランジ6X28	1	95701-06028-00	6X28
33	ZH957010609000	ホルト,フランジ6X90	2	95701-06090-00	6X90
34	ZH957010804500	ホルト,フランジ8X45	9	95701-08045-00	8X45

E-7 クランクシャフト/CRANK SHAFT

GX690RH
E-7 クランクシャフト

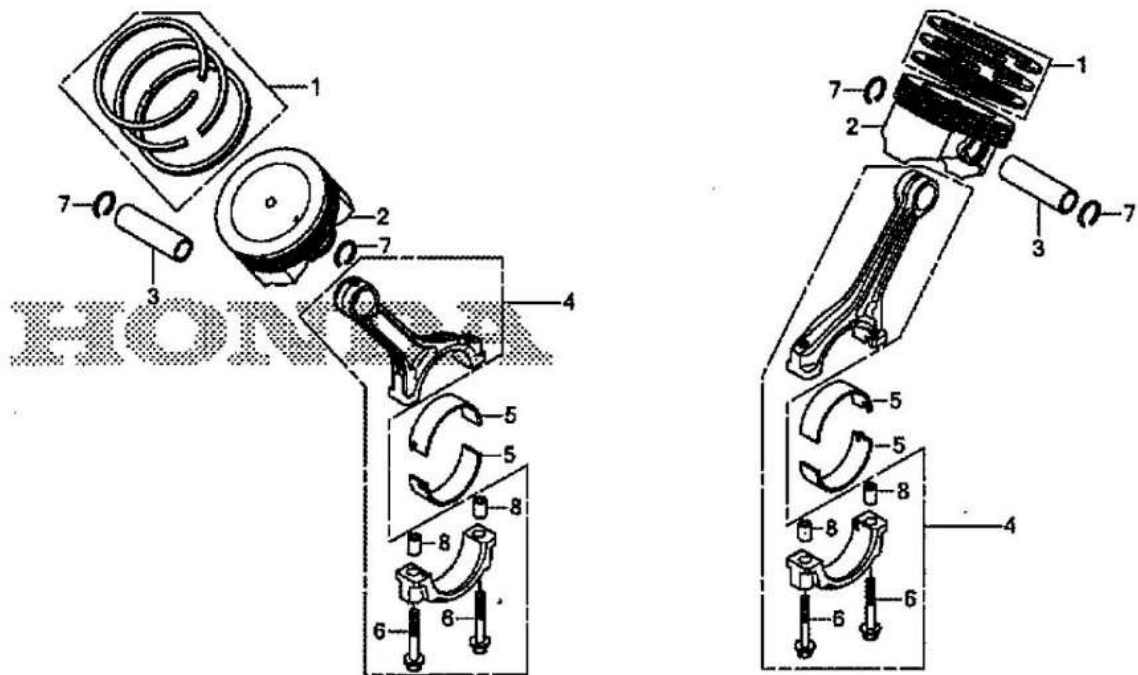


FR.
 ZCP0E0700A

見出	部品番号	部品名称		個数	型 寸	備 考
NO.	PART NO.	PART NAME		Q'ty	DESCRIPTION	REMARKS
2	ZH13310Z6L600	クランクシャフトCOMP.(L=162)	CRANK SHAFT CP	1	13310-Z6L-600	
8	ZH90402Z6L000	ワッシャー-クランクシャフトスラスト	WASHER	1	90402-Z6L-000	
9	ZH90741ZE2000	キー,スペシャルウツトラフ 25X18	KEY	1	90741-ZE2-000	

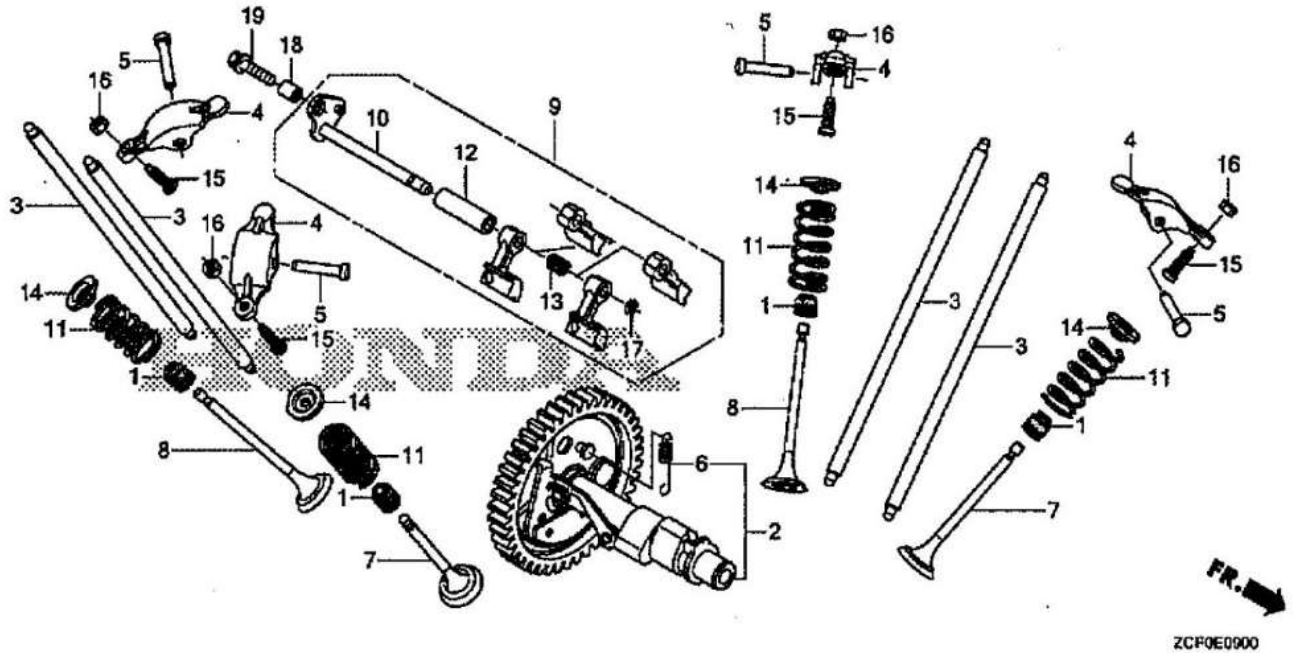
E-7 クランクシャフト/CRANK SHAFT

GX690RH
E-8 ピストン



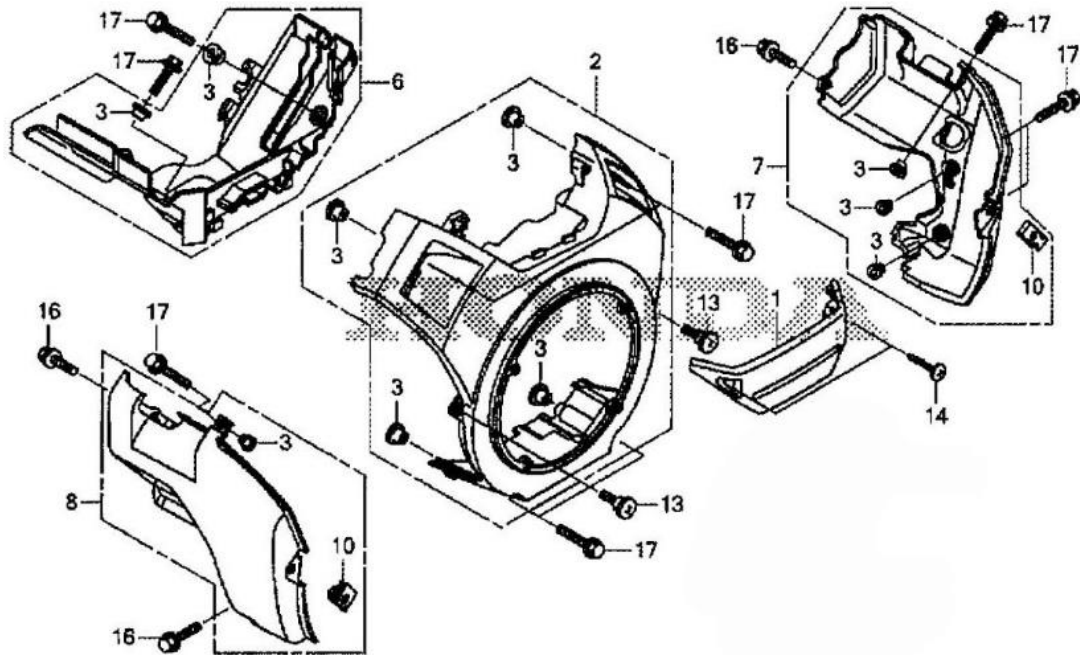
見出 NO.	部品番号 PART NO.	部品名称 PART NAME	個数 Q'ty	型 寸 DESCRIPTION	備 考 REMARKS
1	ZH13010Z6L003	リングセット,ピストン(スタンダード)	2	13010-Z6L-003	
2	ZH13101Z6L020	ピストン	2	13101-Z6L-020	
3	ZH13111Z6L000	ピン,ピストン	2	13111-Z6L-000	
4	ZH13210Z6L000	ロッド ASSY.,コネクティング	2	13210-Z6L-000	
5	ZH13211Z6L003	ベアリング A,コネクティングロッド	4	13211-Z6L-003	
6	ZH90001Z6L000	ホルト,コネクティングロッド 7X38	4	90001-Z6L-000	7X38
7	ZH90551ZE1000	クリップ,ピストンピン 18MM	4	90551-ZE1-000	18MM
8	ZH90705Z6L000	ナックピン 9X10	4	90705-Z6L-000	9X10

GX690RH
E-9 カムシャフト



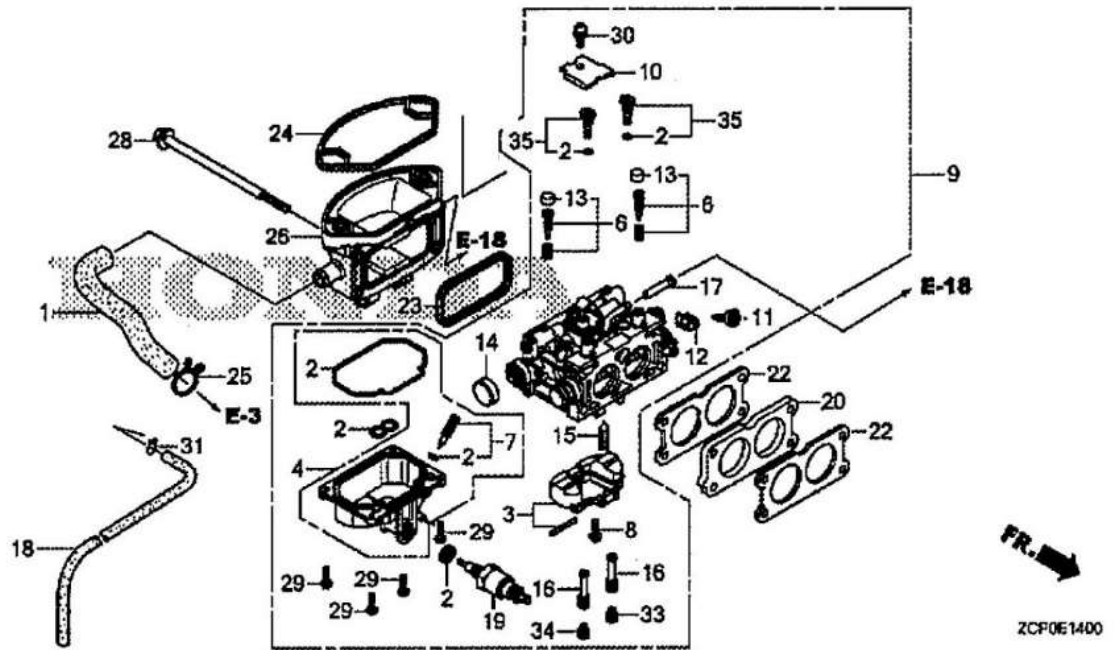
見出	部品番号	部品名称		個数	型 寸	備 考
NO.	PART NO.	PART NAME		Q'ty	DESCRIPTION	REMARKS
1	ZH12208Z6L003	シール,バルブステム	SEAL	4	12208-Z6L-003	
2	ZH14100Z6L000	カムシャフトASSY.	CAM SHAFT AY	1	14100-Z6L-000	
3	ZH14410Z6L000	ロッドCOMP.,プッシュ	ROD CP,PUSH	4	14410-Z6L-000	
4	ZH14431Z6L000	アーム,バルブロッカー	ARM	4	14431-Z6L-000	
5	ZH14461Z6L000	シャフト,ロッカーアーム	SHAFT	4	14461-Z6L-000	
6	ZH14568Z6L000	スプリング,ウエイトリターン	SPRING	1	14568-Z6L-000	
7	ZH14711Z6L000	バルブ,インレット	VALVE,INLET	2	14711-Z6L-000	
8	ZH14721Z6L000	バルブ,エキゾースト	VALVE,EXHAUST	2	14721-Z6L-000	
9	ZH14730Z6L000	リフターASSY.,バルブ	LIFTER,VALVE	1	14730-Z6L-000	
10	ZH14735Z6L000	シャフトCOMP.,バルブリフター	SHAFT CP,VALVE LIFTER	1	14735-Z6L-000	
11	ZH14751Z6L000	スプリング,バルブ	SPRING	4	14751-Z6L-000	
12	ZH14763Z6L000	カラー,バルブリフター	COLLAR	1	14763-Z6L-000	
13	ZH14764Z6L000	スプリング,バルブリフター	SPRING	1	14764-Z6L-000	
14	ZH14771ZE1000	リテーナー,インテークバルブスプリング	RETAINER	4	14771-ZE1-000	
15	ZH90012Z6L000	スクリュー,タペットアシヤステイング	SCREW	4	90012-Z6L-000	
16	ZH90206Z6L000	ナット,タペットアシヤステイング	NUT	4	90206-Z6L-000	
17	ZH90602ZE1000	クリップ,ガバナホルダー	CRIP	1	90602-ZE1-000	
18	ZH90707Z6L000	ノックピン8X10	PIN	1	90707-Z6L-000	8X10
19	ZH957010602200	ボルト,フランジ6X22	FLANGE BOLT 6X22	1	95701-06022-00	6X22

GX690RH
E-12 ファンカバー



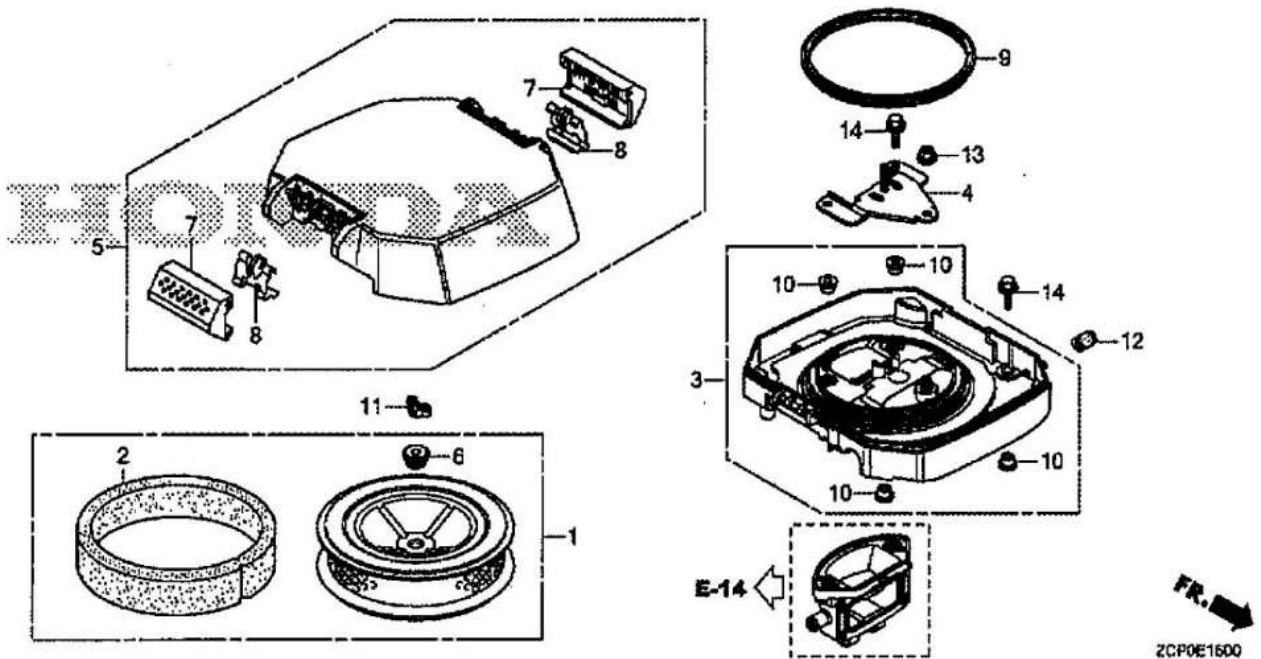
見出	部品番号	部品名称		個数	型 寸	備 考
NO.	PART NO.	PART NAME		Q'ty	DESCRIPTION	REMARKS
1	ZH16715Z6L000	カバー,フューエルポンプ	COVER	1	16715-Z6L-000	
2	ZH19610Z6L000ZA	カバーCOMP.,ファン	COVER CP,FAN	1	19610-Z6L-000ZA	
3	ZH19619Z0A300	カラー,ファンカバー	COLLAR	10	19619-Z0A-300	
6	ZH19631Z6L000	シュラウド,アツパー	SHROUD,UPPER	1	19631-Z6L-000	
7	ZH19641Z6L000	シュラウド,R.ロー	SHROUD,R LOWER	1	19641-Z6L-000	
8	ZH19642Z6L000	シュラウド,L.ロー	SHROUD,L LOWER	1	19642-Z6L-000	
10	ZH84601HA7670	ナツト,フエンターセツテイング	NUT	2	84601-HA7-670	
13	ZH90380GM9740	スクリュー,スペシャル6X15	SCREW	2	90380-GM9-740	
14	ZH9391325580	スクリュー,タツピング5X20	SCREW	2	93913-25580	
16	ZH957010601600	ボルト,フランジ6X16	FLANGE BOLT 6X16	3	95701-06016-00	6X16
17	ZH957010602000	ボルト,フランジ6X20	FLANGE BOLT 6X20	10	95701-06020-00	6X20

GX690RH
E-14 キャブレター



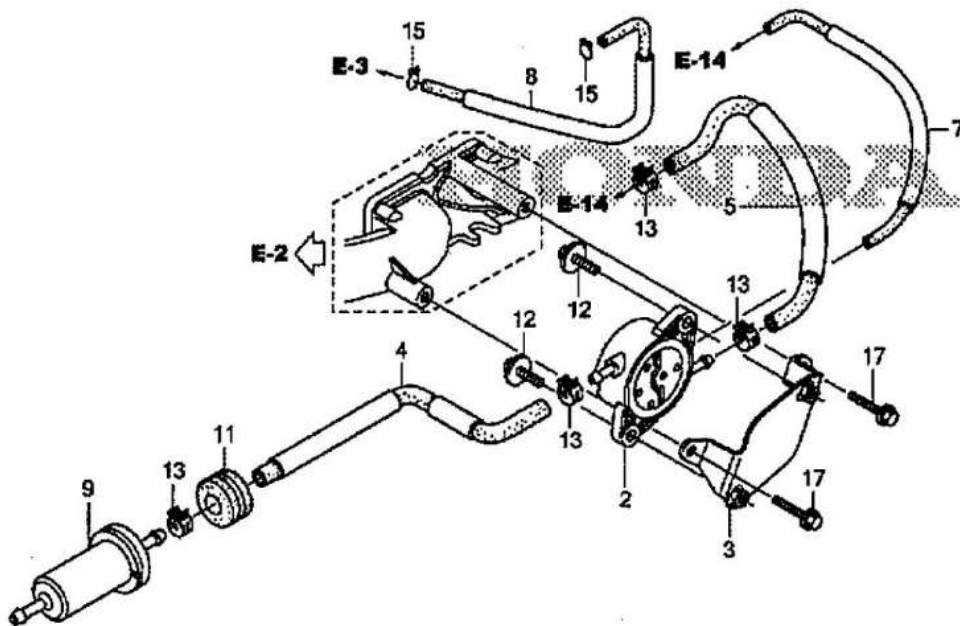
見出 NO.	部品番号 PART NO.	部品名称 PART NAME	個数 Q'ty	型 寸 DESCRIPTION	備 考 REMARKS
1	ZH15721Z6L000	チューブ,プリーザー	1	15721-Z6L-000	
2	ZH16010Z6L003	ガスケットセット	1	16010-Z6L-003	
3	ZH16013Z6L003	フロートセット	1	16013-Z6L-003	
4	ZH16015Z6L003	チャンバーセット,フロート	1	16015-Z6L-003	
6	ZH16016Z6L801	スクリューセット	2	16016-Z6L-801	
7	ZH16024124760	スクリューセット,ドレン	1	16024-124-760	
8	ZH16081Z6L003	スクリュー,フロート	1	16081-Z6L-003	
9	ZH16100Z6L023	キャブレター-ASSY.(BK05AC)	1	16100-Z6L-023	
10	ZH16113Z6L003	プレート	1	16113-Z6L-003	
11	ZH16124ZE0005	スクリュー,スロツトルストップ	1	16124-ZE0-005	
12	ZH16126Z6L003	アーム,スロツトルリンケージ	1	16126-Z6L-003	
13	ZH16134Z6L801	キャツプ,アジャステイキングスクリュー	2	16134-Z6L-801	
14	ZH16148141881	キャツプ,チョークダスト	1	16148-141-881	
15	ZH16155Z6L003	バルブCOMP.,フロート	1	16155-Z6L-003	
16	ZH16166Z6L003	ノズル,メイン	2	16166-Z6L-003	
17	ZH16176Z2GD51	スクリーン,フューエルストレーナー	1	16176-Z2G-D51	
18	ZH16198Z6L000	チューブ,ドレン	1	16198-Z6L-000	
19	ZH16200Z6L003	バルブASSY.,ソレノイド	1	16200-Z6L-003	
20	ZH16211Z6L000	インシュレーター,キャブレター	1	16211-Z6L-000	
22	ZH16221Z6L000	パツキン,キャブレター	2	16221-Z6L-000	
23	ZH17228Z6L000	パツキン,エアークリーナー	1	17228-Z6L-000	
24	ZH17229Z6L000	シール,エアークリーナーケース	1	17229-Z6L-000	
25	ZH17369KB4670	クリツプ,プリーザーチューブ	1	17369-KB4-670	
26	ZH17410Z6L000	エルボ-COMP.,エアークリーナー	1	17410-Z6L-000	
28	ZH90003Z6L000	ホルト,フランジ6X106	4	90003-Z6L-000	6X106
29	ZH93500040121H	スクリュー,パン4X12	4	93500-04012-1H	4X12
30	ZH938920501018	スクリュー,ワツンヤ-5X10	1	93892-05010-18	5X10
31	ZH9500202080	クリツプ,チューブ(B8)	1	95002-02080	
33	ZH99101ZH81180	ジェット,メイン#118	1	99101-ZH8-1180	#118
34	ZH99101ZH81180	ジェット,メイン#118	1	99101-ZH8-1180	#118
35	ZH99204ZE20450	ジェットセット,パイロット#45	2	99204-ZE2-0450	#45

GX690RH
E-15 エアークリーナー



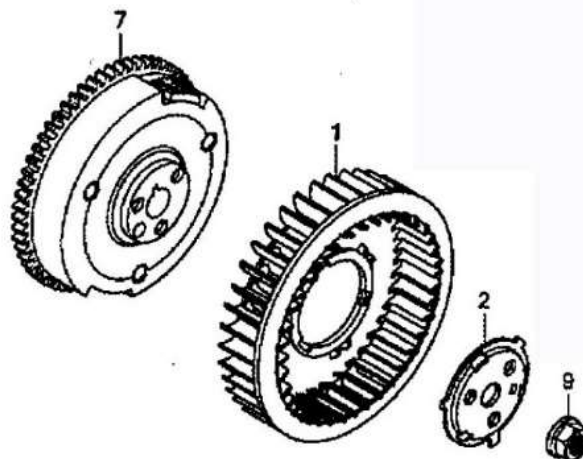
見出 NO.	部品番号 PART NO.	部品名称 PART NAME	個数 Q'ty	型 寸 DESCRIPTION	備 考 REMARKS
1	ZH17210Z6L010	エレメントCOMP.,エアークリーナー	1	17210-Z6L-010	
2	ZH17218Z6L000	フィルター,アウター	1	17218-Z6L-000	
3	ZH17220Z6L000	ケースCOMP.,エアークリーナー	1	17220-Z6L-000	
4	ZH17223Z6L000	ステーCOMP.,エアークリーナーエレメント	1	17223-Z6L-000	
5	ZH17230Z6L010	カバーCOMP.,エアークリーナー	1	17230-Z6L-010	
6	ZH17232Z2E000	グロメット,エアークリーナー	1	17232-Z2E-000	
7	ZH17235Z6L310	ノブ,エアークリーナーカバー	2	17235-Z6L-310	
8	ZH17236Z6L300	スプリング,エアークリーナーケースカバー	2	17236-Z6L-300	
9	ZH17417Z6L000	パッキン,エアークリーナーケース	1	17417-Z6L-000	
10	ZH19619Z0A300	カラー,ファンカバー	4	19619-Z0A-300	
11	ZH90325044000	ナット,ツールボックスセッティング	1	90325-044-000	
12	ZH90802Z6L000	キャップ,シーリング	1	90802-Z6L-000	
13	ZH9405006000	ナット,フランジ 6MM	1	94050-06000	6MM
14	ZH957010601800	ボルト,フランジ 6X18	4	95701-06018-00	6X18

GX690RH
E-18 フューエルポンプ



見出	部品番号	部品名称		個数	型 寸	備 考
NO.	PART NO.		PART NAME	Q'ty	DESCRIPTION	REMARKS
2	ZH16700Z6L003	ポンプASSY.,フューエル	PUMP AY,FUEL	1	16700-Z6L-003	
3	ZH16711Z6L000	ステー,フューエルポンプ	STAY	1	16711-Z6L-000	
4	ZH16850Z6L020	チューブCOMP.A,フューエル(FKM)	TUBE CP A,FUEL	1	16850-Z6L-020	
5	ZH16860Z6L000	チューブCOMP.B,フューエル(FKM)	TUBE CP B,FUEL	1	16860-Z6L-000	
7	ZH16870Z6L000	チューブ,パーズ	TUBE	1	16870-Z6L-000	
8	ZH16882Z6L000	チューブ,ダイヤフラム	TUBE	1	16882-Z6L-000	
9	ZH16910Z6L003	ストレーナーCOMP.,フューエル	STRAINER CP,FUEL	1	16910-Z6L-003	
11	ZH80152958680	ラバー,リヤーフエンダー	RUBBER	1	80152-958-680	
12	ZH938940601600	スクリューワッシャー-6X16	SCREW WASHER	2	93894-06016-00	
13	ZH950024100008	クランプ,チューブ(D10)	CLUMP	4	95002-41000-08	
15	ZH9500270000	クリップ,チューブ(C11)	CLIP	2	95002-70000	
17	ZH957010601400	ボルト,フランジ6X14	FLANGE BOLT 6X14	2	95701-06014-00	6X14

GX690RH
E-19 フライホイール

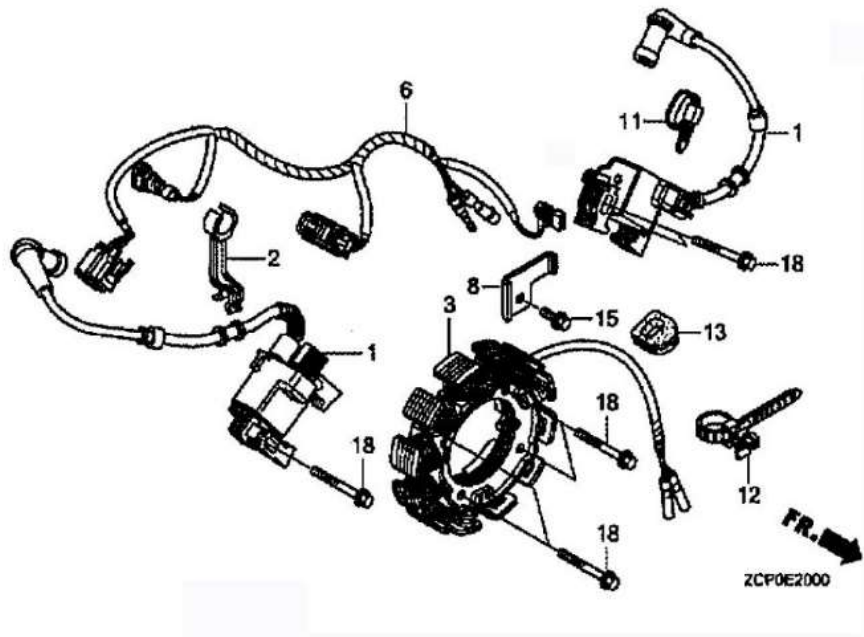


FR. →
ZCF0E1900

見出 NO.	部品番号 PART NO.	部品名称 PART NAME	個数 Q'ty	型 寸 DESCRIPTION	備 考 REMARKS
1	ZH19511Z6L000	ファン、ケーリング FAN	1	19511-Z6L-000	
2	ZH19513Z6L000	プレート、ケーリングファンセツテイング PLATE	1	19513-Z6L-000	
7	ZH31110Z6L003	フライホイールCOMP. FLY WHEEL CP	1	31110-Z6L-003	
9	ZH90201Z6L000	ナット、スヘシヤル(20MM) NUT	1	90201-Z6L-000	20MM

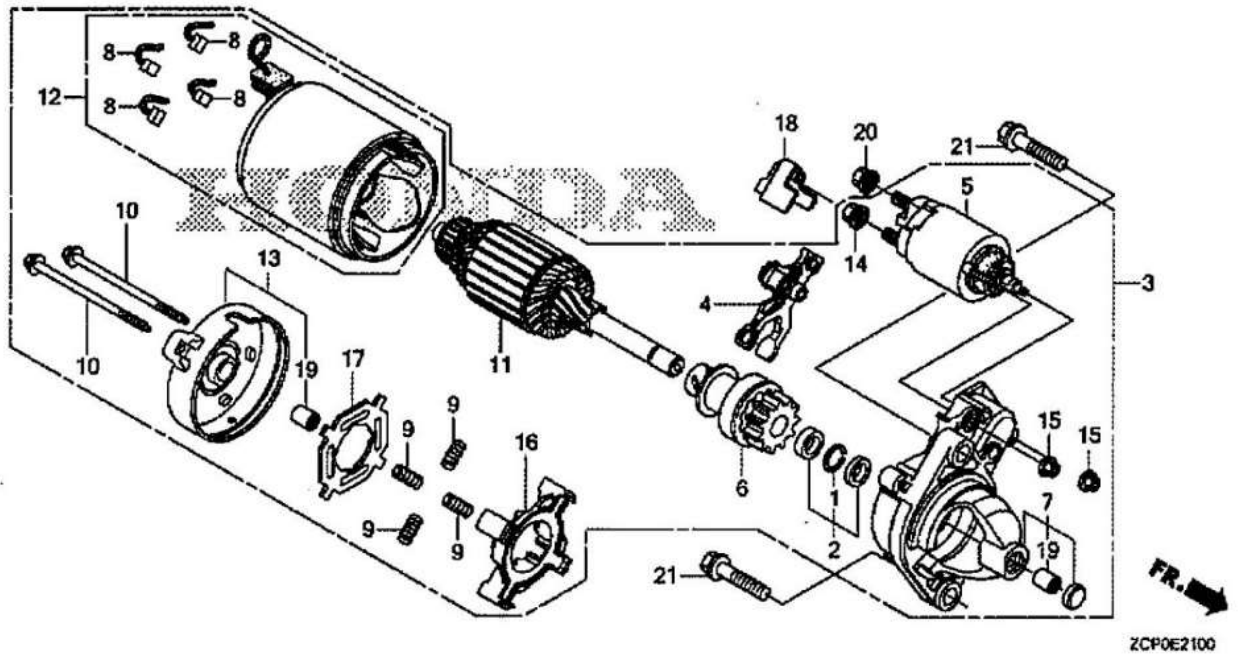
E-20 イグニッションコイル/IGNITION COIL

GX690RH
E-20 イグニッションコイル



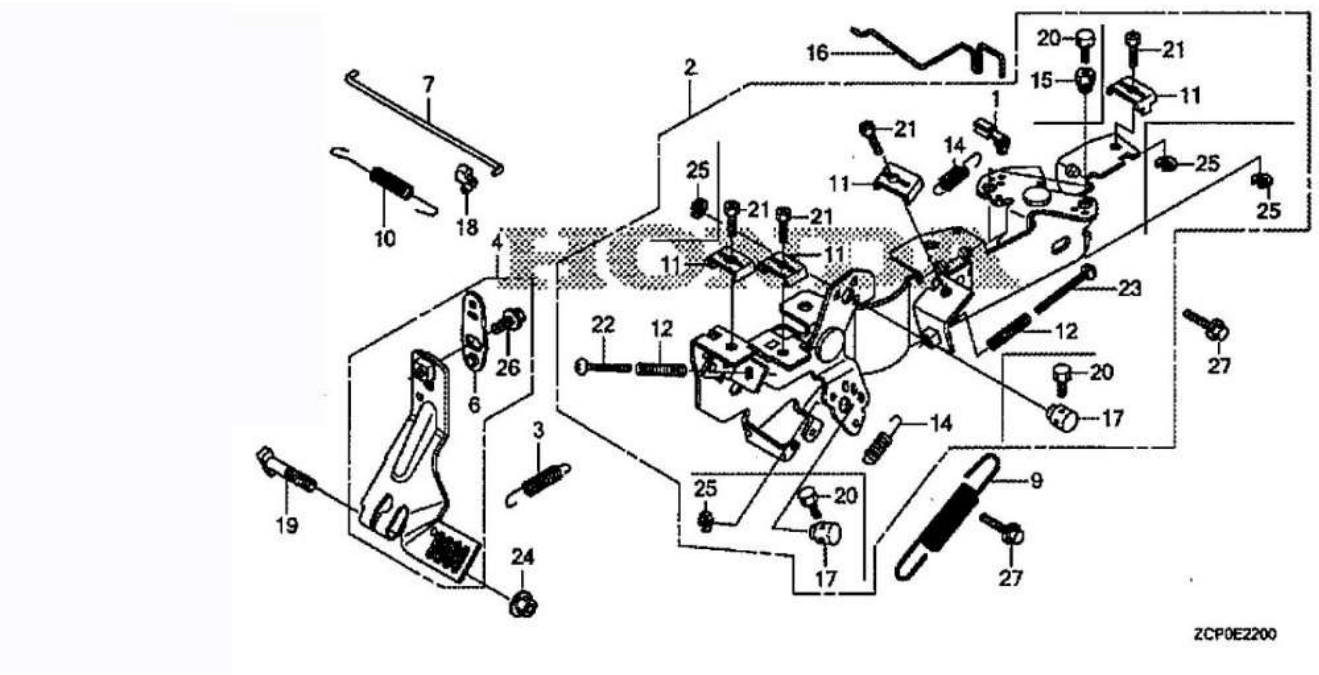
見出	部品番号	部品名称		個数	型 寸	備 考
NO.	PART NO.	PART NAME		Q'ty	DESCRIPTION	REMARKS
1	ZH30500Z6L043	コイルASSY.,イグニッション	COIL AY,IGNITION	2	30500-Z6L-043	
2	ZH30551Z6L000	クランプ,ハイテンションコード	CLUMP	1	30551-Z6L-000	
3	ZH31630Z6L003	コイルASSY.,チャージ(17A)	COIL AY,CHARGE	1	31630-Z6L-003	
6	ZH32110Z6L000	ハーネスASSY.,エンジンワイヤー	HARNESS AY,ENGINE WIRE	1	32110-Z6L-000	
8	ZH32114Z6L000	ブラケット,ハーネス	BRACKET	1	32114-Z6L-000	
11	ZH90650KV6003	バンド,ワイヤ-95MM	BAND	1	90650-KV6-003	
12	ZH90672SB2003	ストラップ,ケーブル105MM(ブラック)	STRAP	1	90672-SB2-003	
13	ZH91601Z6L000	グロメット,コード	GROMMET	1	91601-Z6L-000	
15	ZH957010601200	ボルト,フランジ6X12	FLANGE BOLT 6X12	1	95701-06012-00	6X12
18	ZH957010603200	ボルト,フランジ6X32	FLANGE BOLT 6X32	8	95701-06032-00	6X32

GX690RH
E-21 スターターモーター



見出 NO.	部品番号 PART NO.	部品名称 PART NAME	個数 Q'ty	型 寸 DESCRIPTION	備 考 REMARKS
1	ZH30201PH9004	リング,スナツプ(DENSO)	1	30201-PH9-004	
2	ZH30202PZ1003	カラーセット,クラツチストップ	1	30202-PZ1-003	
3	ZH31200Z6L003	モーターASSY.,スターター	1	31200-Z6L-003	
4	ZH31203PH9004	レバー,ビニオンドライブ	1	31203-PH9-004	
5	ZH31204ZJ1H02	スイッチASSY.,マグネット	1	31204-ZJ1-H02	
6	ZH31207ZE9H01	クラツチCOMP.,オーバーランニング	1	31207-ZE9-H01	
7	ZH31208Z6L003	ハウジングCOMP.,ドライブサイド	1	31208-Z6L-003	
8	ZH31211PH9004	ブラシ	4	31211-PH9-004	
9	ZH31212PH9004	スプリング,ブラシ	4	31212-PH9-004	
10	ZH31214PH9004	ホルト,スルー	2	31214-PH9-004	
11	ZH31217Z0A003	アーマチュアCOMP.	1	31217-Z0A-003	
12	ZH31218P64N01	ヨークCOMP.	1	31218-P64-N01	
13	ZH31219Z6L003	フレームCOMP.,コムミューターエンド	1	31219-Z6L-003	
14	ZH31220PH9004	ナツト,6カク8MM	1	31220-PH9-004	
15	ZH31223PA0006	ナツト,6カク(6MM)	2	31223-PA0-006	
16	ZH31231PH9004	ホルダー,ブラシ	1	31231-PH9-004	
17	ZH31233PH9004	インシュレーター,ブラシホルダー	1	31233-PH9-004	
18	ZH31234Z6L000	カバー,ターミナル	1	31234-Z6L-000	
19	ZH91002ZG4801	ヘアリング A	2	91002-ZG4-801	
20	ZH9407008080	ナツトワッシャー8MM	1	94070-08080	
21	ZH957011004000	ホルト,フランジ10X40	2	95701-10040-00	10X40

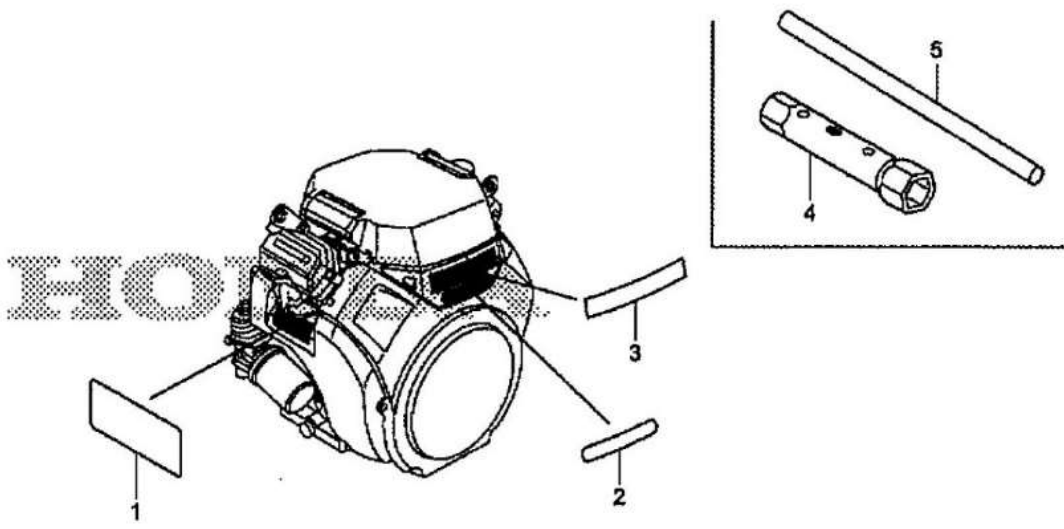
GX690RH
E-22 コントロール



ZCP0E2200

見出 NO.	部品番号 PART NO.	部品名称 PART NAME	個数 Q'ty	型 寸 DESCRIPTION	備 考 REMARKS
1	ZH16263Z0G010	ジョイント,ロッド	1	16263-Z0G-010	
2	ZH16500Z6L812	コントロールASSY.	1	16500-Z6L-812	
3	ZH16534Z6L000	スプリング,スターター	1	16534-Z6L-000	
4	ZH16550Z6L020	アームCOMP.ガバナー	1	16550-Z6L-020	
6	ZH16553Z6L010	アーム,サブ	1	16553-Z6L-010	
7	ZH16555Z6L010	ロッド,ガバナー	1	16555-Z6L-010	
9	ZH16561Z6L000	スプリング,ガバナー	1	16561-Z6L-000	
10	ZH16562Z6L010	スプリング,スロットリターン	1	16562-Z6L-010	
11	ZH16576891000	ホルダー,ケーブル	4	16576-891-000	
12	ZH16584883300	スプリング,コントロールアシヤステイング	2	16584-883-300	
14	ZH16592ZJ1000	スプリング,ケーブルリターン	2	16592-ZJ1-000	
15	ZH16594883010	ホルダー,ワイヤー	2	16594-883-010	
16	ZH16611Z6L010	ロッド,チョークコントロール	1	16611-Z6L-010	
17	ZH16617Z6L000	ホルダー,ケーブル	2	16617-Z6L-000	
18	ZH17957Z6L003	ブッシュ,リンケージ	1	17957-Z6L-003	
19	ZH90015ZE3790	ホルト,ガバナーアーム	1	90015-ZE3-790	
20	ZH92301040060H	ホルト,リセスト4X6	4	92301-04006-0H	4X6
21	ZH92301050160A	ホルト,リセスト5X16	4	92301-05016-0A	5X16
22	ZH93500050300A	スクリュー,パン5X30	1	93500-05030-0A	5X30
23	ZH93500050450A	スクリュー,パン5X45	1	93500-05045-0A	5X45
24	ZH9405006000	ナツ,フランジ6MM	1	94050-06000	6MM
25	ZH9454005018	Eリング5MM	4	94540-05018	5MM
26	ZH957010601000	ホルト,フランジ6X10	1	95701-06010-00	6X10
27	ZH957010601400	ホルト,フランジ6X14	2	95701-06014-00	6X14

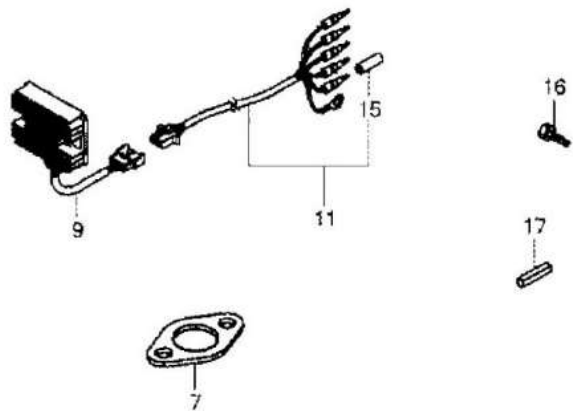
GX690RH
E-28 ラベル/ツール



ZCF0E2800A

見出	部品番号	部品名称		個数	型 寸	備 考
NO.	PART NO.		PART NAME	Q'ty	DESCRIPTION	REMARKS
1	ZH87516ZCN000	マークオペレーターコーション(エイコ)	LABEL	1	87516-ZCN-000	
2	ZH87521Z6L000	エンブレム(GX690)	EMBLEM	1	87521-Z6L-000	
3	ZH87531Z6L000	マークホンダ	LABEL	1	87531-Z6L-000	
4	ZH9900416170	レンチ、ボックス(P16X17)	WRENCH	1	99004-16170	P16X17
5	ZH89219805000	ハンドル、ボックスレンチ	HANDLE	1	89219-805-000	

GX690RH
E-40 同梱部品 (フューエルポンプ) (レギュレーターレクチファイヤー)

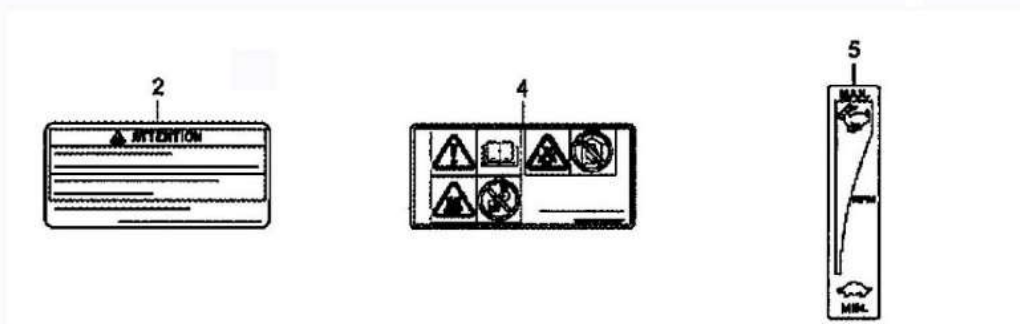


ZCP064000

見出 NO.	部品番号 PART NO.	部品名称 PART NAME	個数 Q'ty	型 寸 DESCRIPTION	備 考 REMARKS
7	ZH18333ZE3801	ガスケット,エキゾーストパイプ	2	18333-ZE3-801	
9	ZH31750Z2E803	レクチファイヤーASSY.,レギュレーター	1	31750-Z2E-803	
11	ZH32105Z6L000	ハーネスASSY.,サブワイヤー	1	32105-Z6L-000	
15	ZH32824ZV5003	プラグ,アウターコネクター	1	32824-ZV5-003	
16	ZH90003ZE2000	ボルト,6カク(7/16-20UNF)	1	90003-ZE2-000	7/16-20UNF
17	ZH90745ZJ1V10	キー-6.3X6.3X43	1	90745-ZJ1-V10	6.3X6.3X43

E-40-1 同梱部品 (LABEL) / INCLUDED PARTS (LABEL)

GX690RH
E-40-1 同梱部品 (ラベル)



ZCP0E4901

見出	部品番号	部品名称		個数	型 寸	備 考
NO.	PART NO.	PART NAME		Q'ty	DESCRIPTION	REMARKS
2	ZH87516ZCN800	マーク、オペレーターコーション(フランスコ)	LABEL	1	87516-ZCN-800	
4	ZH87519ZCP000	マーク、オペレーターコーション(エモジ)	LABEL	1	87519-ZCP-000	
5	ZH87532ZH7800	マーク、スロットルインジケーション	LABEL	1	87532-ZH7-800	