

PARTS

LIST

BFP501

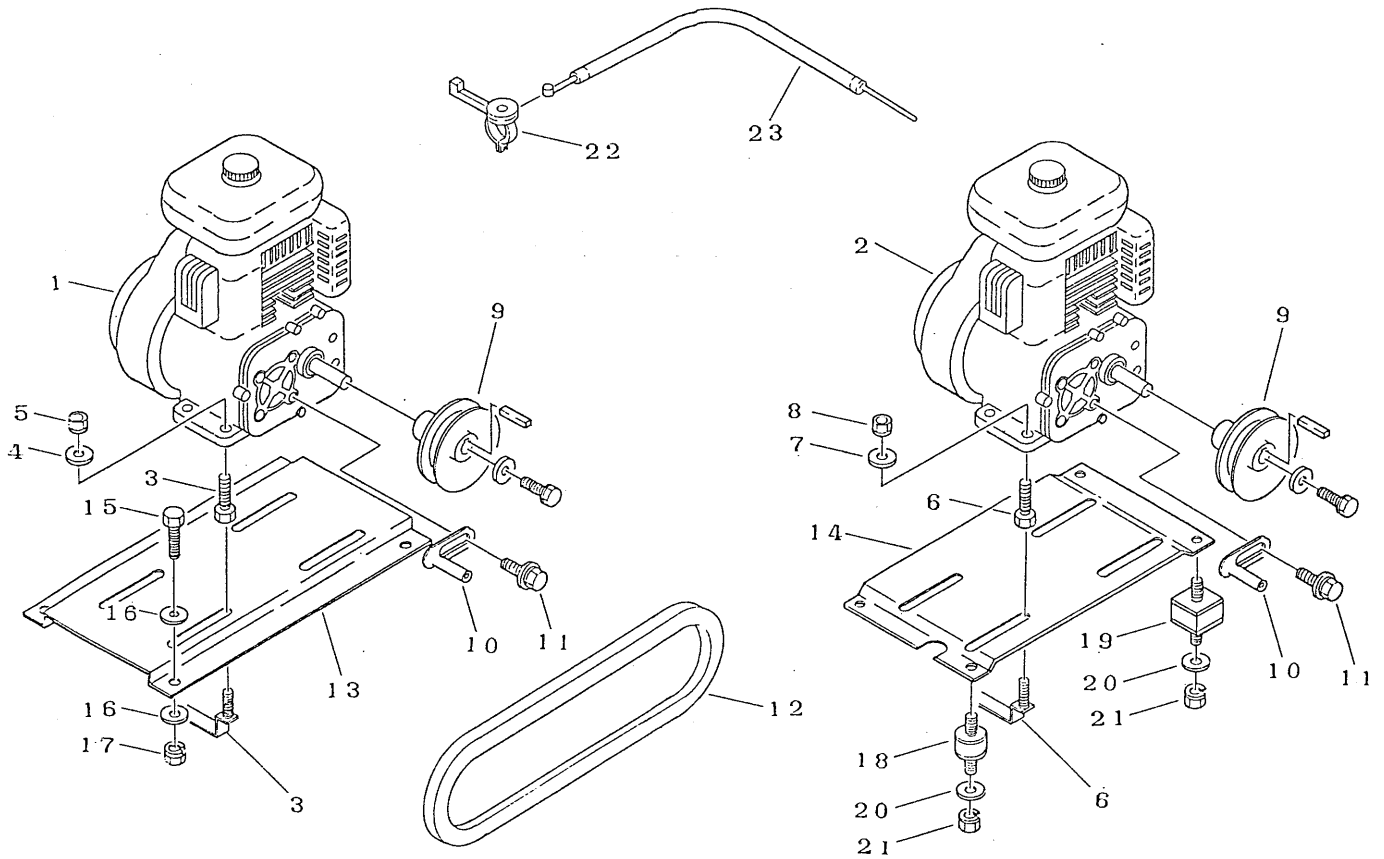
CHIKUSUI CANYCOM, INC.

89. 10. 20

— 目次 —

FIG 1	エンジン ENGINE	1~2
FIG 2	フレーム FRAME	3~4
FIG 3	ミッション MISSION	5~6
FIG 4	テンリン ROLLER	7~8
FIG 5	レバー LEVER	9~10
FIG 6	レバー (安全装置付き) SAFTY LEVER	- 11 -
FIG 7	ニダイ 3方 WAGON 3DOOR	12~13
FIG 8	ニダイ WAGON	14~15
FIG 9	バケツ BUCKET	16~17
FIG 10	P・T・O (オプション) POWER take off	18~19

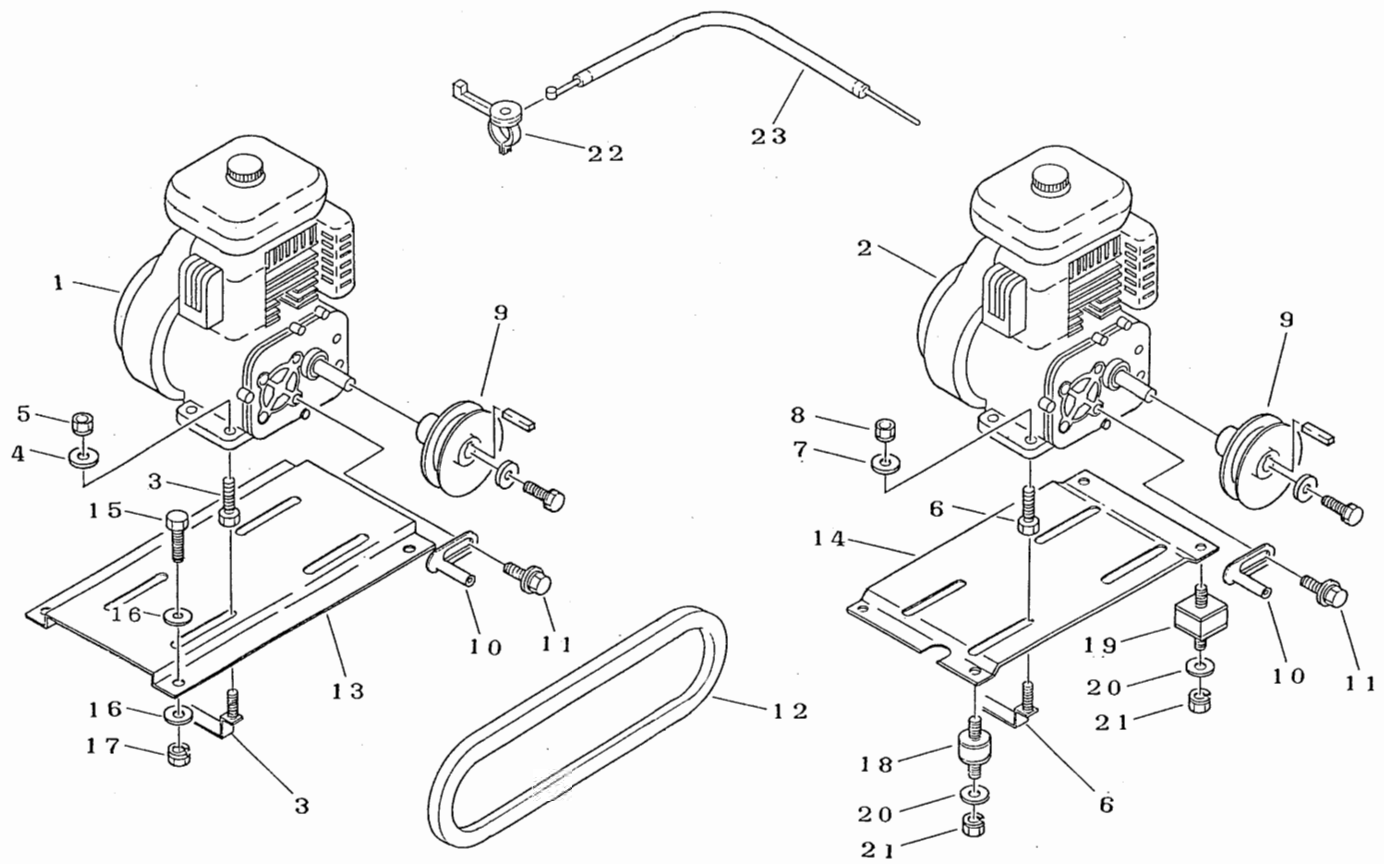
FIG 1 エンジン ENGINE



A : クボタエンジン
 B : ミツビシエンジン
 C : ミツビシエンジン (輸出用)

見出 No	部品番号 Part' No	部品名称 Part' Name		個数 Qty			型 寸 Description	備 考 Remarks
				A	B	C		
1	35140001000	エンジン	ENGINE	1			GS200-GCL-2Y	
2	35140002000	エンジン	ENGINE		1		G510L-94	
2	35140002100	エンジン	ENGINE			1	G510L-94	
3	35140003000	エンジンメネジA	BOLT	2				Na.8697351~
3	A1100110040	ボルト	BOLT	4			M10×40	~Na.8697350
4	03500141022	PW	WASHER	4			10×22×1.6	
5	H3010110001	Sナット	NUT	4			M10	
6	35140003100	エンジンメネジB	BOLT		2	2		Na.8697351~
6	A1100110040	ボルト	BOLT	4	4		M10×40	~Na.8697350
7	03500141022	PW	WASHER	4	4		10×22×1.6	
8	H3010110001	Sナット	NUT	4	4		M10	
9	35140006000	エンジンプーリ	PULLEY	1	1	1		
10	36100101000	ベルトストッパー	STOPPER	2	2	2	D	
11	H1140108016	セムスB	BOLT	2	2	2	M8×16	
12	08521300032	Vベルト	V-BELT	1	1	1	SB32	
13	35140011012	エンジンベース	BASE	1				Na.8697351~
13	35140011001	エンジンベース	BASE	1				~Na.8697350
14	35140015011	エンジンベース	BASE		1	1		Na.8697351~
14	35140015000	エンジンベース	BASE		1	1		~Na.8697350
15	A1100108020	ボルト	BOLT	4			M8×20	
16	03500140818	PW	WASHER	6			8×18×1.6	
17	H3010108001	Sナット	NUT	4			M8	
18	32050204000	エバマウント	INSULATOR		2	2	EA1005	
19	36110103000	ボウシゴム	INSULATOR		2	2	B-20	
20	03500140818	PW	WASHER	8	8		8×18×1.6	

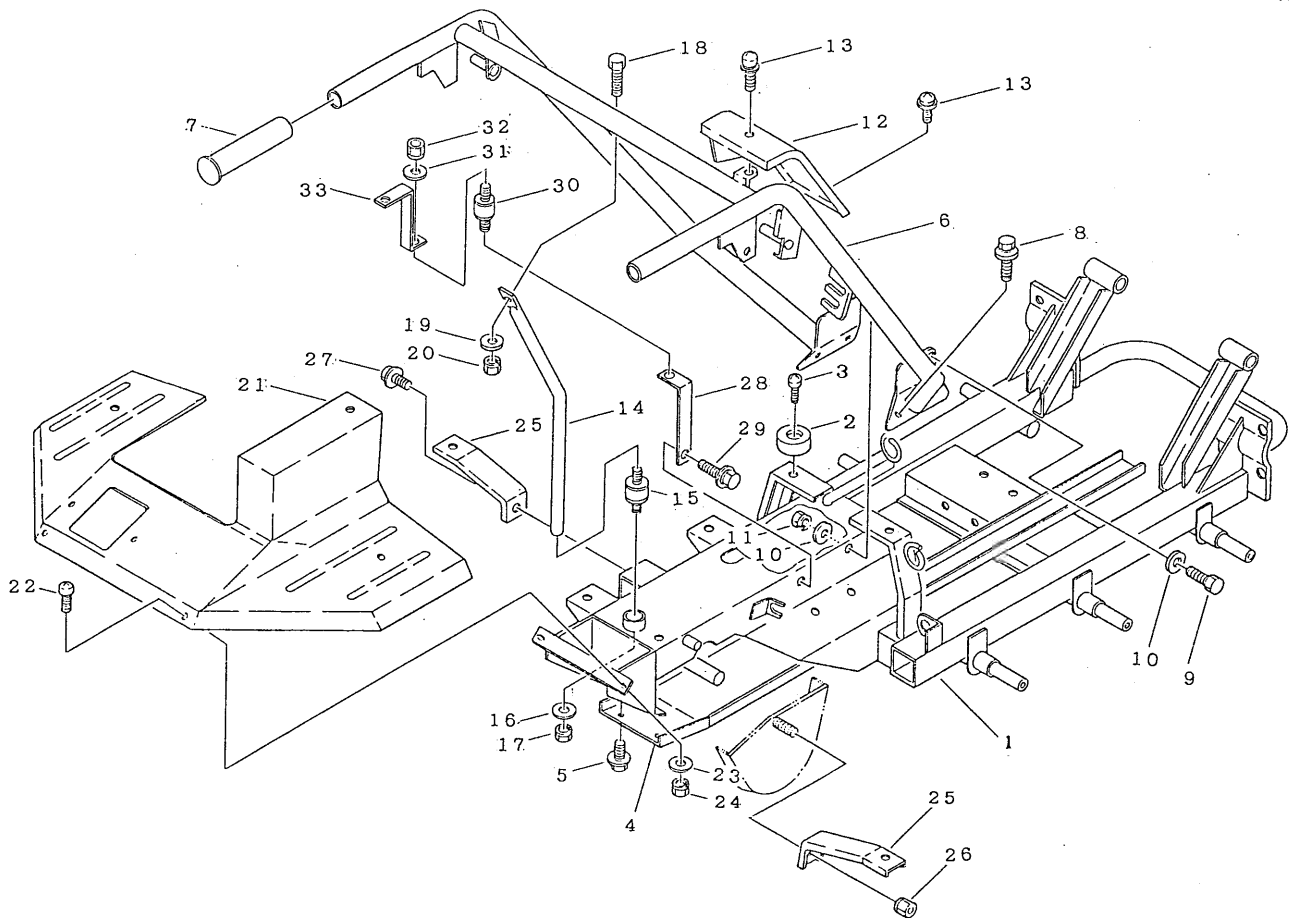
FIG 1 エンジン ENGINE



A: クボタエンジン
 B: ミツビシエンジン
 C: ミツビシエンジン (輸出用)

見出 No	部品番号 Part' No	部品名称 Part' Name		個数 Qty			型寸 Description	備考 Remarks
				A	B	C		
21	H3010108001	Sナット	NUT	1	8	8	M8	
22	35130101000	スロットルレバー	LEVER	1	1	1	E350103	
23	35140102000	スロットルワイヤー	WIRE	1	1	1	WG013193	

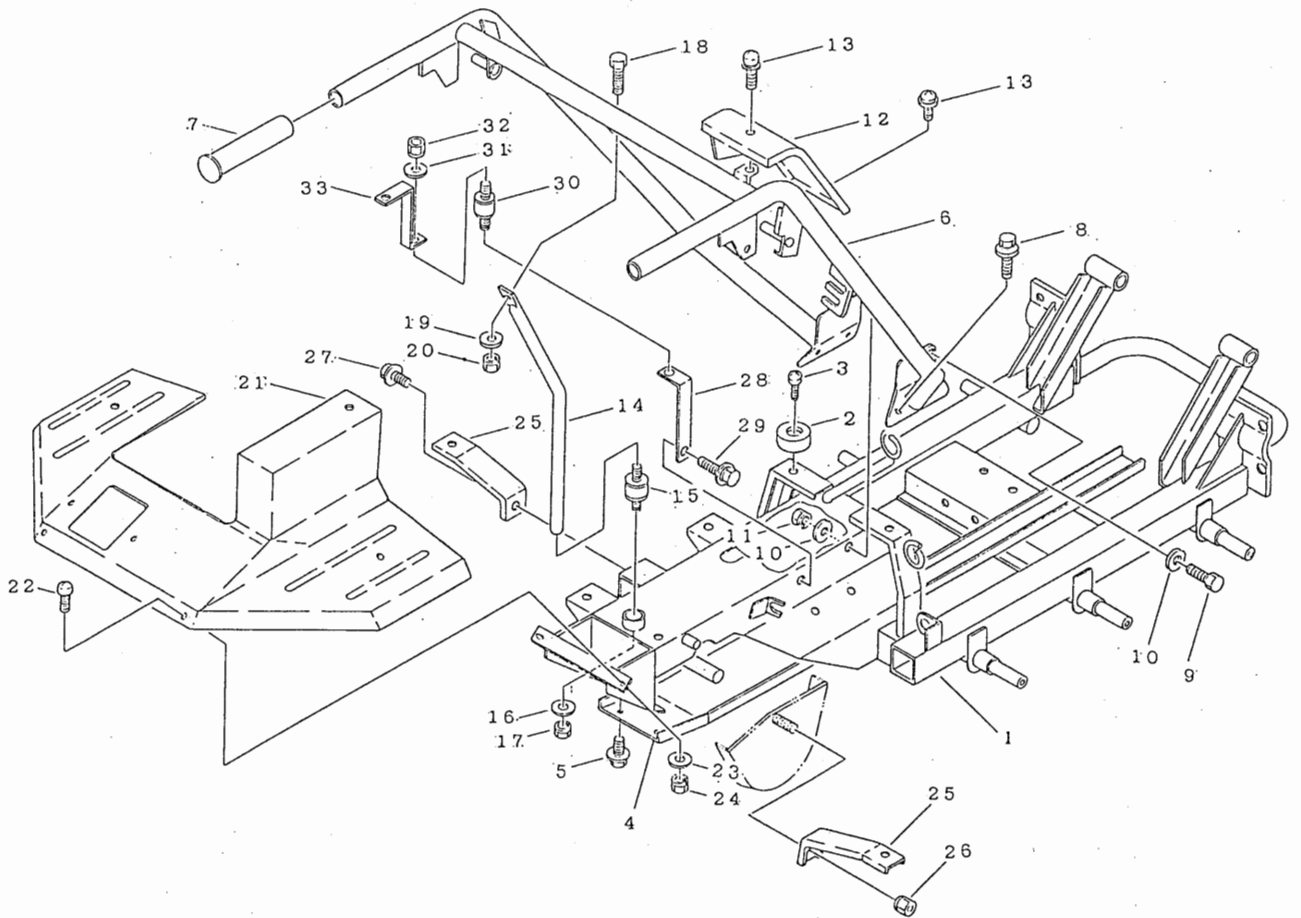
FIG 2 フレーム FRAME



A : 標準車
B : 安全装置付き (輸出用)

No	Part' No	部品名称		個数		型寸	備考
		Part' Name		A	B		
1	35141001011	フレーム	FRAME	1	1		No.8697401~ ~No.8697400
1	35141001000	フレーム	FRAME	1	1		
2	36114062000	ホゴゴム	RUBBER	2	2	B-4	
3	A2520106025	トラスコネジ	SCREW	2	2	M6×25	
4	35141061000	ガード	GUARD	1	1		
5	H1740108016	セムスC	BOLT	4	4	M8×16	
6	35141101000	ハンドル	HANDLE	1	1		
6	35141601000	ハンドル	HANDLE	1	1		
7	35131125000	ニギリ	GRIP	2	2	HK-25	
8	H1140108020	セムスB	BOLT	4	4	M8×20	
9	A1100108020	ボルト	BOLT	2	2	M8×20	
10	03500140818	PW	WASHER	4	4	8×18×1.6	
11	H3010108001	Sナット	NUT	2	2	M8	
12	35131132000	ハンドルカバー	COVER	1	1		
12	35131171000	ハンドルカバー	COVER	1	1		
13	H2420106016	ナベセムスB	SCREW	2	2	M6×16	
14	35141135000	ハンドルササエ	BAR	1	1		
14	35141161000	ハンドルササエ	BAR	1	1		
15	32040008000	ボウシンゴム	INSULATOR	1	1	EA1002	
16	03500130613	PW	WASHER	1	1	6×13×1.0	
17	H3000106001	Sナット	NUT	1	1	M6	
18	A1100108020	ボルト	BOLT	1	1	M8×20	
19	03500140818	PW	WASHER	1	1	8×18×1.6	
20	H3010108001	Sナット	NUT	1	1	M8	
21	35141201011	フェンダ	COVER	1	1		No.8697451~

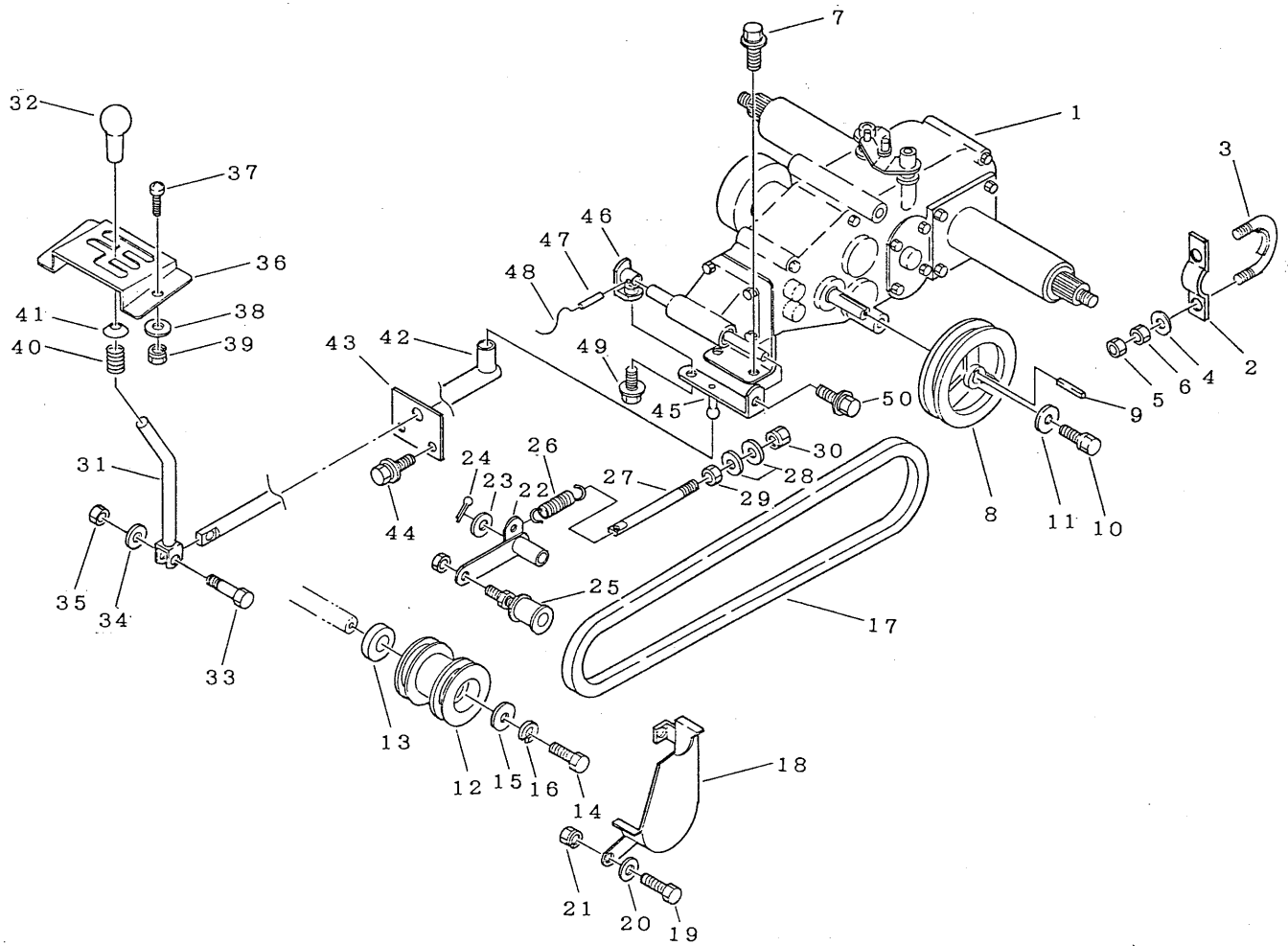
FIG 2 フレーム FRAME



A: 標準車
B: 安全装置付き (輸出用)

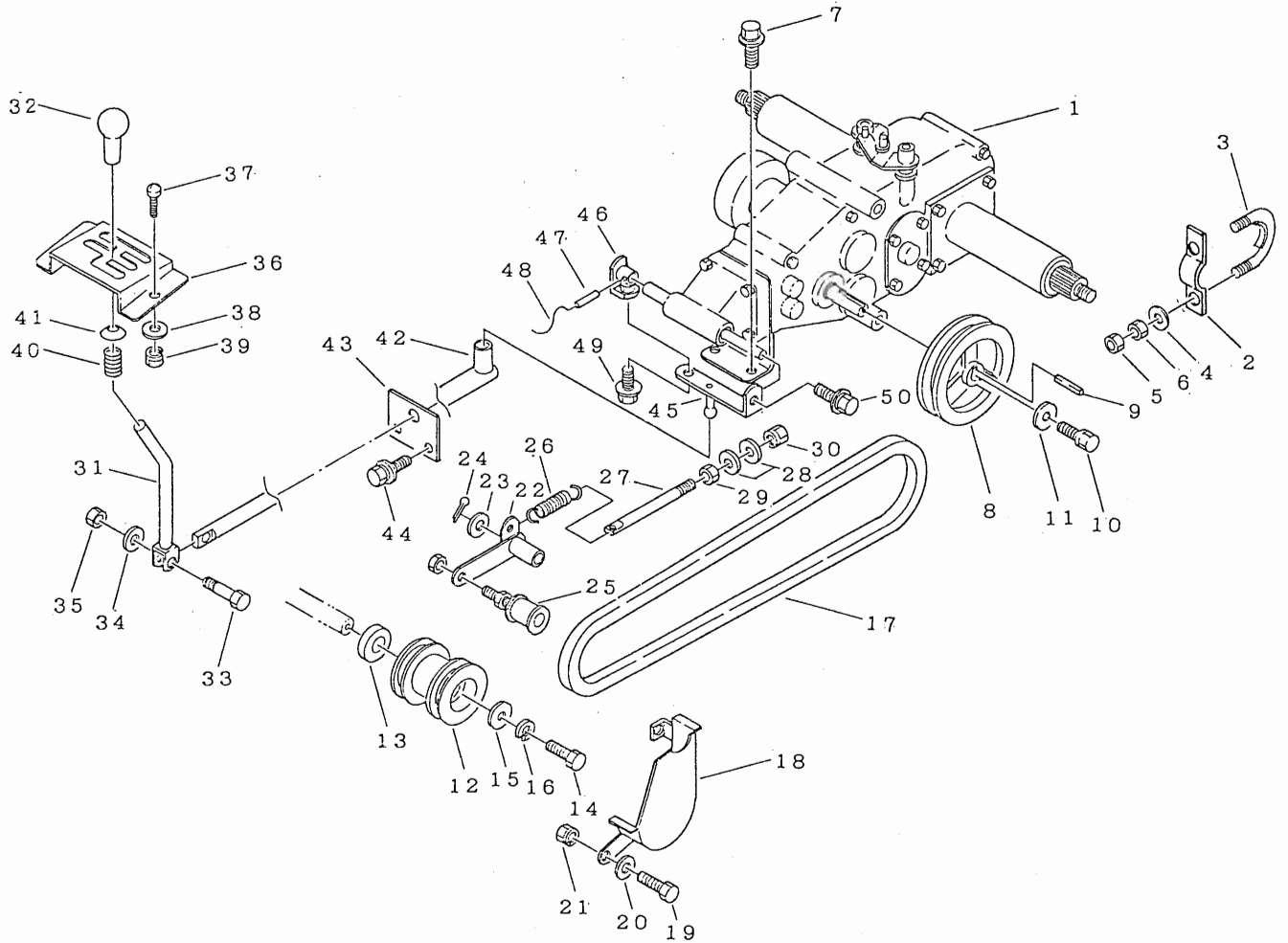
見出 No	部品番号 Part' No	部品名称 Part' Name		個数 Q'ty		型寸 Description	備考 Remarks
				A	B		
21	35141201000	フェンダ	COVER	1			~No.8697450
22	A2420106016	ナベコネジ	SCREW	5	5	M6×16	
23	03500140618	PW	WASHER	5	5	6×18×1.6	
24	H3000106001	Sナット	NUT	5	5	M6	
25	35131205000	フェンダーササエ	SUPPORT	2	2		
26	H3010108001	Sナット	NUT	1	1	M8	
27	H1140108016	セムスB	BOLT	1	1	M8×16	
28	35141221001	フェンダーササエ	SUPPORT	1	1		No.8697451~ ~No.8697450
28	35141221000	フェンダーササエ	SUPPORT	1	1		
29	H1740108016	セムスC	BOLT	1	1	M8×16	
30	32040008000	ボウシンゴム	INSULATOR	1	1	EA1002	
31	03500130613	PW	WASHER	2	2	6×13×1.0	
32	H3000106001	Sナット	NUT	2	2	M6	
33	35141225000	フェンダーササエ	SUPPORT	1	1		

FIG 3 ミッション MISSION



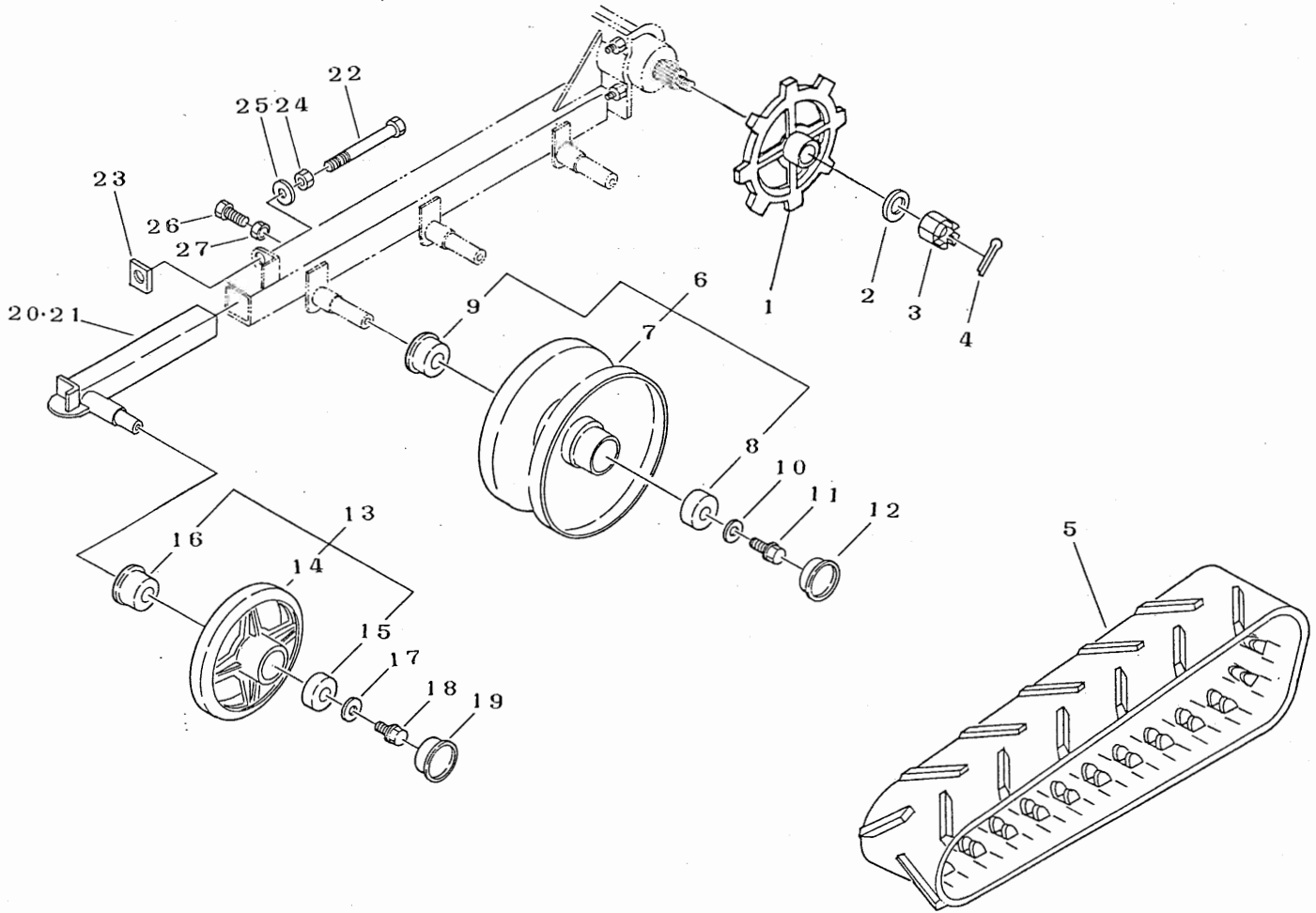
見出し	部品番号	部品名称		個数	型寸	備考
No	Part' No	Part' Name		Q'ty	Description	Remarks
1	7306000C000	ミッション	MISSION	1	CT7C	
2	35132001000	プレート	PLATE	2		
3	35092001000	Uボルト	U-BOLT	2	U-027	
4	03500141022	PW	WASHER	4	10×22×1.6	
5	A3010110001	ナット	NUT	4	M10	
6	A3010110003	ナット	NUT	4	M10 3種	
7	H1740108020	セムスC	BOLT	2	M8×20	
8	35142004000	ミッションプーリ	PULLEY	1	φ135	
9	05710005035	キー	KEY	1	5×5×35	
10	F1040106016	セムSA	BOLT	1	M6×16	
11	03500160628	PW	WASHER	1	6×28×3.0	
12	35142301000	チュウカンプーリ	PULLEY	1	102-40B2-01	
13	07500062032	ベアリング	BEARING	2	6203Z2	
14	A1100110020	ボルト	BOLT	1	M10×20	
15	03500161030	PW	WASHER	1	10×30×3.2	
16	A3600101002	SW	S-WASHER	1	10	
17	08520000079	Vベルト	V-BELT	1	B79	
18	35142305000	ベルトストッパー	STOPPER	1		
19	A1100108020	ボルト	BOLT	2	M8×20	
20	03500140818	PW	WASHER	4	8×18×1.6	
21	H3010108001	Sナット	NUT	2	M8	
22	35142314000	テンションアーム	ARM	1		
23	03500161630	PW	WASHER	1	16×30×3.2	
24	05200132030	ワリピン	PIN split	1	3.2×30	
25	35133121000	テンションプーリ	PULLEY	1	ナット付き	

FIG 3 ミッション MISSION



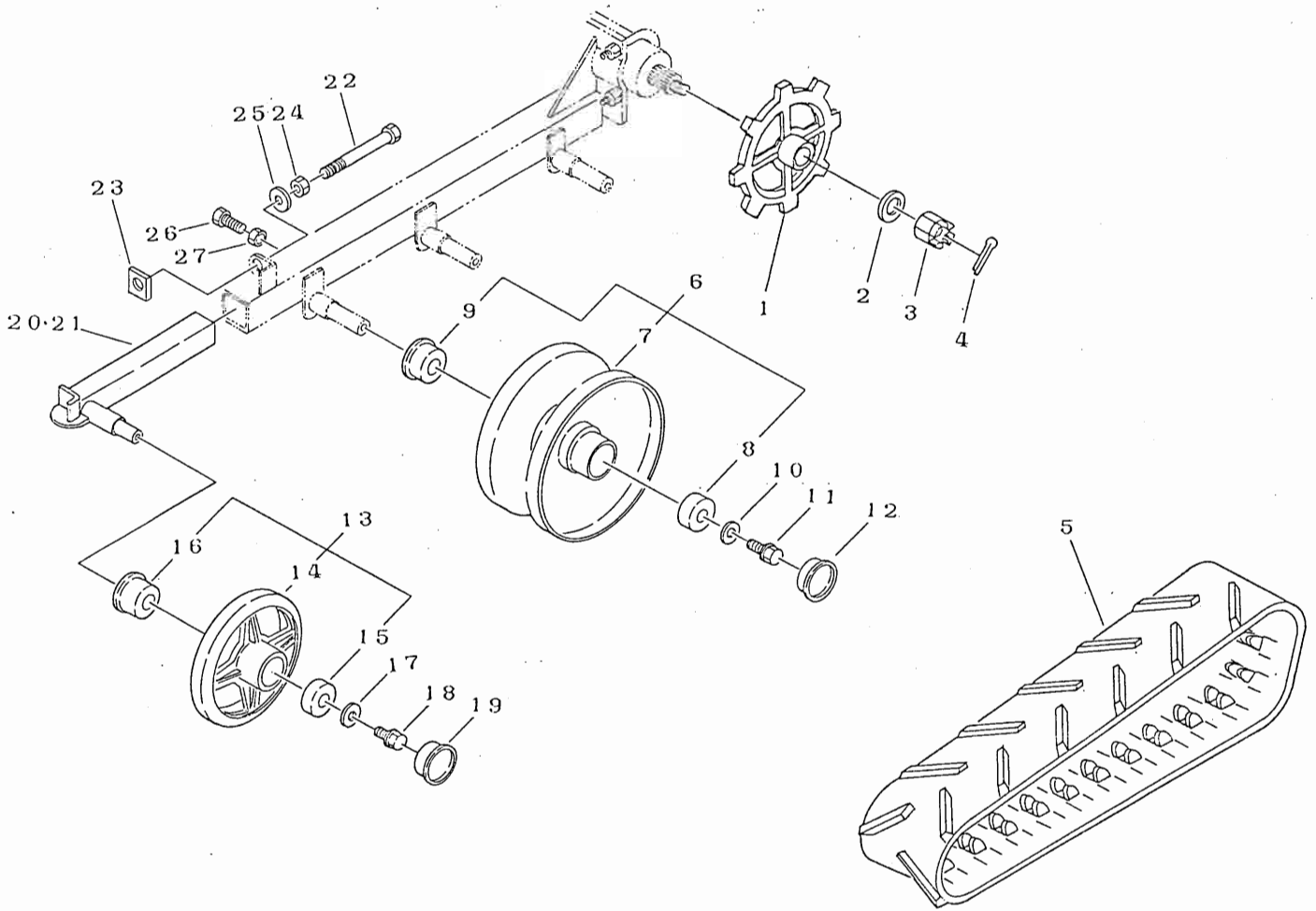
見出 No	部品番号 Part' No	部品名称 Part' Name	個数 Q'ty	型寸 Description	備考 Remarks
26	52012319000	スプリング	1	#37	
27	36062015000	テンションハリロッド	1	φ8×90	
28	03500140818	PW	2	8×18×1.6	
29	A3010108001	ナット	1	M8	
30	H3010108001	Sナット	1	M8	
31	35143201000	チェンジレバー	1		
32	06930012460	グリップ	1	φ12用	
33	A0240106030	ボルト	1	M6×30	
34	03500140618	PW	1	6×18×1.6	
35	A3500106001	Uナット	1	M6	
36	35143207000	チェンジガイドバン	1		
37	A2520106016	トラスコネジ	2	M6×16	
38	03500140618	PW	2	6×18×1.6	
39	H3000106001	Sナット	2	M6	
40	53013204000	スプリング	1	#55	
41	32053107000	オサエマルサ	1		
42	35143211000	チェンジロッド	1		
43	35143217000	ウケイタ	1		
44	H1140108020	セムスB	2	M8×20	
45	35143221000	ツギテA	1		
46	35143225000	ツギテB	1		
47	05500006025	スプリングピン	1	φ6×25	
48	36113304000	ハリガネ	1	φ1.0	
49	H1140108025	セムスB	1	M8×25	
50	H1140108016	セムスB	1	M8×16	

FIG 4 テンリン ROLLER



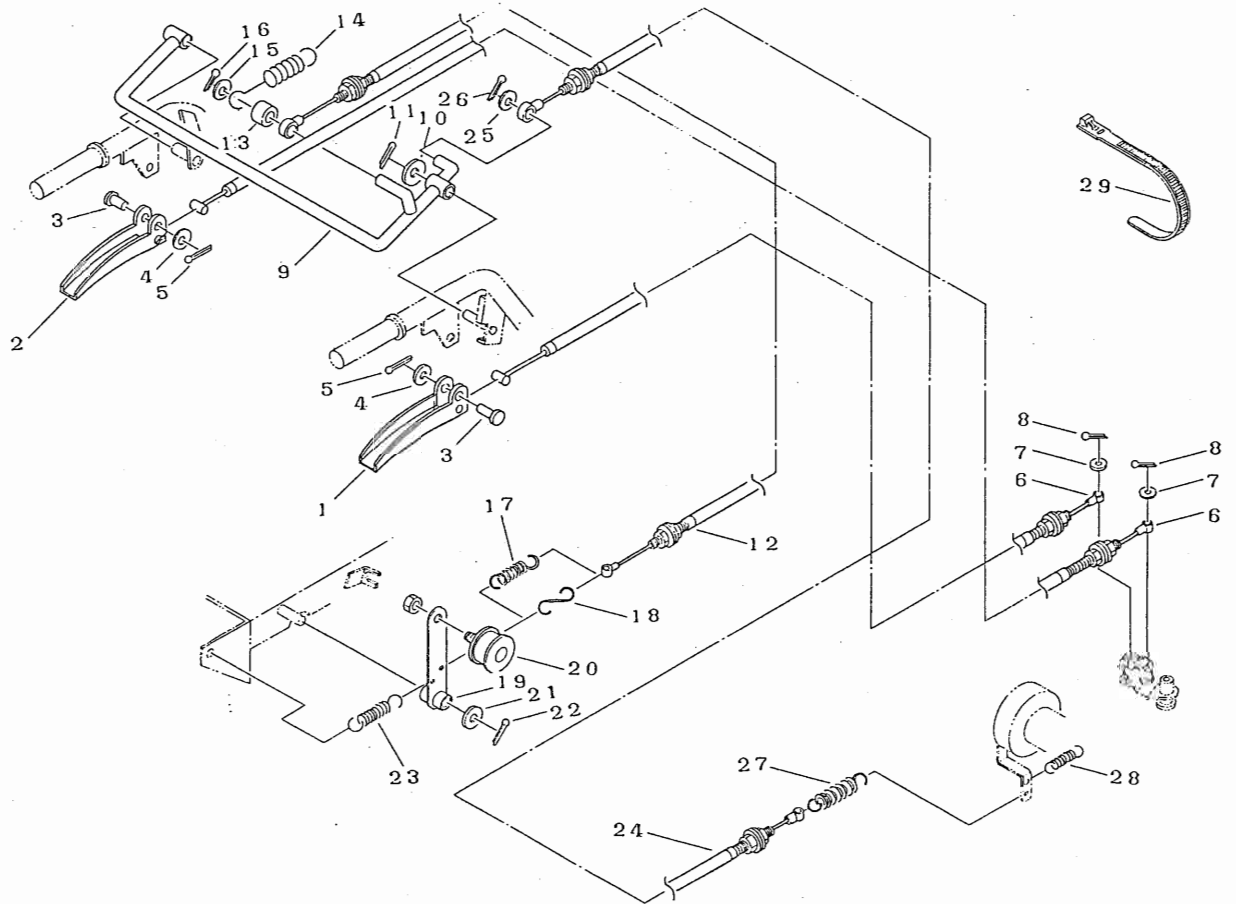
見出 No	部品番号 Part' No	部品名称 Part' Name		個数 Q'ty	型寸 Description	備考 Remarks
1	35142008000	スプロケット	SPROCKET	2	8T	
2	03500171640	PW	WASHER	2	16×40×4.5	
3	A3100101600	キャッスルナット	NUT	2	M16	
4	05200140030	ワリピン	PIN split	2	4.0×30	
5	35142013000	クローラー	CLAWLER	2	180×37×60 IR	
6	35142101000	テンリンASSY	ROLLER ASSY	6		
7	35142102000	テンリン	ROLLER	6		
8	07500062040	ベアリング	BEARING	12	6204	
9	08403254716	オイルシール	SEAL	6	MUD 25×47×15.5	
10	03500151026	PW	WASHER	6	10×26×2.3	
11	K1100110020	Fボルト	BOLT	6	M10×20	
12	35132107000	メクラプタ	CAP	6	SC47×7S	
13	35132201000	ユウドウリンアッシ	IDLER ASSY	2		
14	35132202000	ユウドウリン	IDLER	2		
15	07500062050	ベアリング	BEARING	4	6205	
16	08403305514	オイルシール	SEAL	2	MUD 30×35×14	
17	03500161030	PW	WASHER	2	10×30×3.2	
18	K1100110020	Fボルト	BOLT	2	M10×20	
19	35132205000	メクラプタ	CAP	2	SC52×7S	
20	35142206010	ユウドウリンジクR	PIN idler R	1		
21	35142215010	ユウドウリンジクL	PIN idler L	1		
22	35142219000	ボルト	BOLT	2		
22	35102315000	クローラハリボルト	BOLT	2		No.8697351~
23	35102318000	クローラハリシカクナット	NUT	2		~No.8697350
24	A3000116003	ナット	NUT	2	M16 3種	

FIG 4 テンリン ROLLER



見出	部品番号	部品名称		個数	型寸	備考
No	Part' No	Part' Name		Q'ty	Description	Remarks
25	03500161630	PW	WASHER	2	16×30×3.2	
26	A1100110030	ボルト	BOLT	2	M10×30	
27	A3010110003	ナット	NUT	2	M10 3種	

FIG 5 レバー LEVER

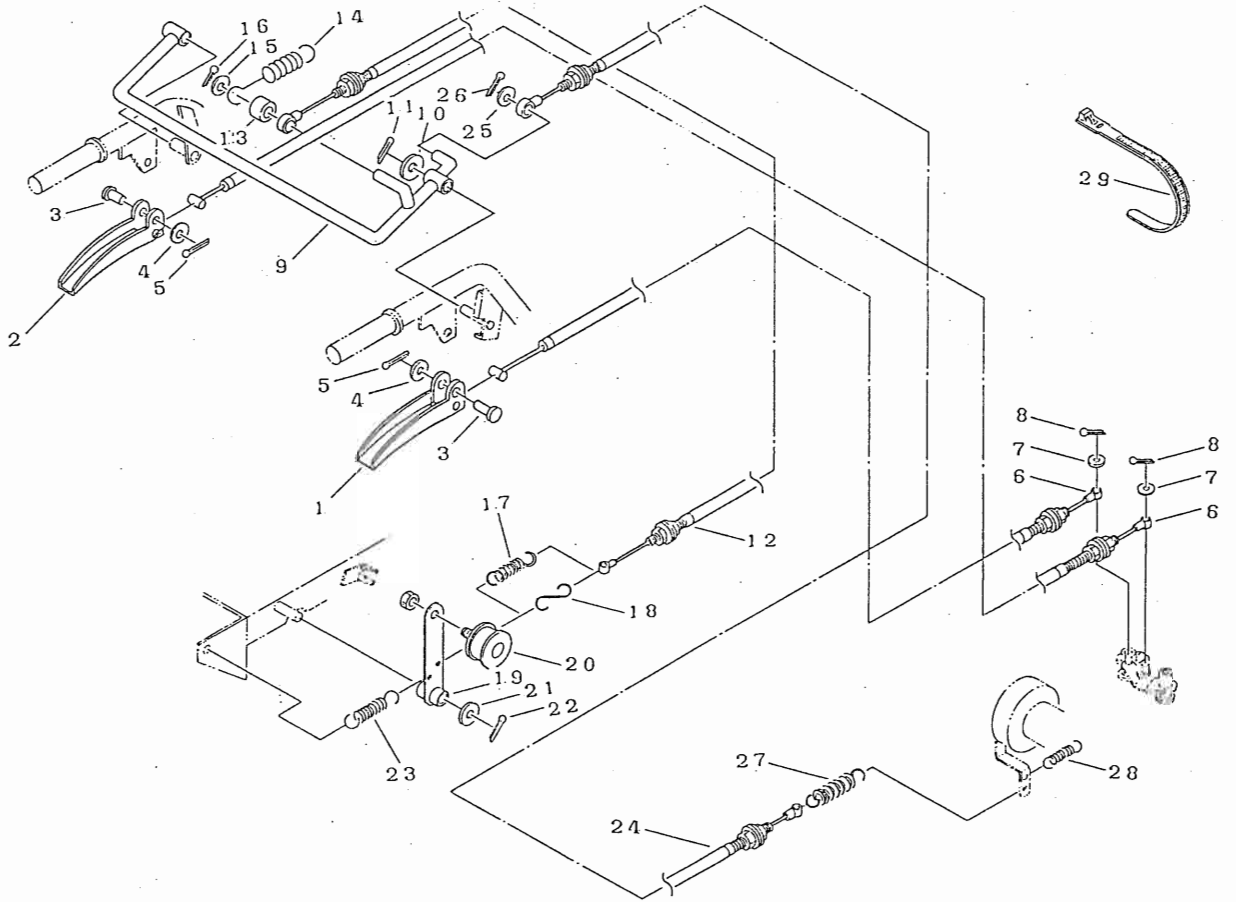


A: クボタエンジン
B: ミツビシエンジン

見出 No	部品番号 Part' No	部品名称 Part' Name		個数 Q'ty		型寸 Description	備考 Remarks
				A	B		
1	35133002000	レバー R	LEVER R	1	1		
2	35133003000	レバー L	LEVER L	1	1		
3	05620106025	ヒラアタマピン	PIN clevis	2	2	φ6×25	
4	03500130613	PW	WASHER	2	2	6×13×1.0	
5	05200120015	ワリピン	PIN split	2	2	2.0×15	
6	35143006000	ワイヤー	WIRE	2	2	WG023192	ガイドクラッチ
7	03500130613	PW	WASHER	2	2	6×13×1.0	
8	05200120015	ワリピン	PIN split	2	2	2.0×15	
9	35133101001	クラッチブレーキレバー	LEVER	1	1		
10	03500141022	PW	WASHER	1	1	10×22×1.6	
11	05200125025	ワリピン	PIN split	1	1	2.5×25	
12	35143104000	ワイヤー	WIRE	1	1	WG033195	クラッチ
13	35133109000	カラー	COLLAR	1	1		
14	35133111000	スプリング	SPRING	1	1	#156	
15	03500141022	PW	WASHER	1	1	10×22×1.6	
16	05200125020	ワリピン	PIN split	1	1	2.5×20	
17	35093216000	スプリング	SPRING	1	1	#81	
18	35143105000	Sカナグ	SPRING	1	1	#185	~H2.5
19	35143106000	テンションアーム	ARM	1	1		
20	35133121000	テンションプーリ	PULLEY	1	1	ナット付き	
21	03500161630	PW	WASHER	1	1	16×30×3.2	
22	05200132030	ワリピン	PIN split	1	1	3.2×30	
23	32052004000	スプリング	SPRING	1	1	#50	
24	35143115000	ワイヤー	WIRE	1	1	WG043191	ブレーキ
25	03500141022	PW	WASHER	1	1	10×22×1.6	

19 35143106000 テンションアーム H2.5, ~

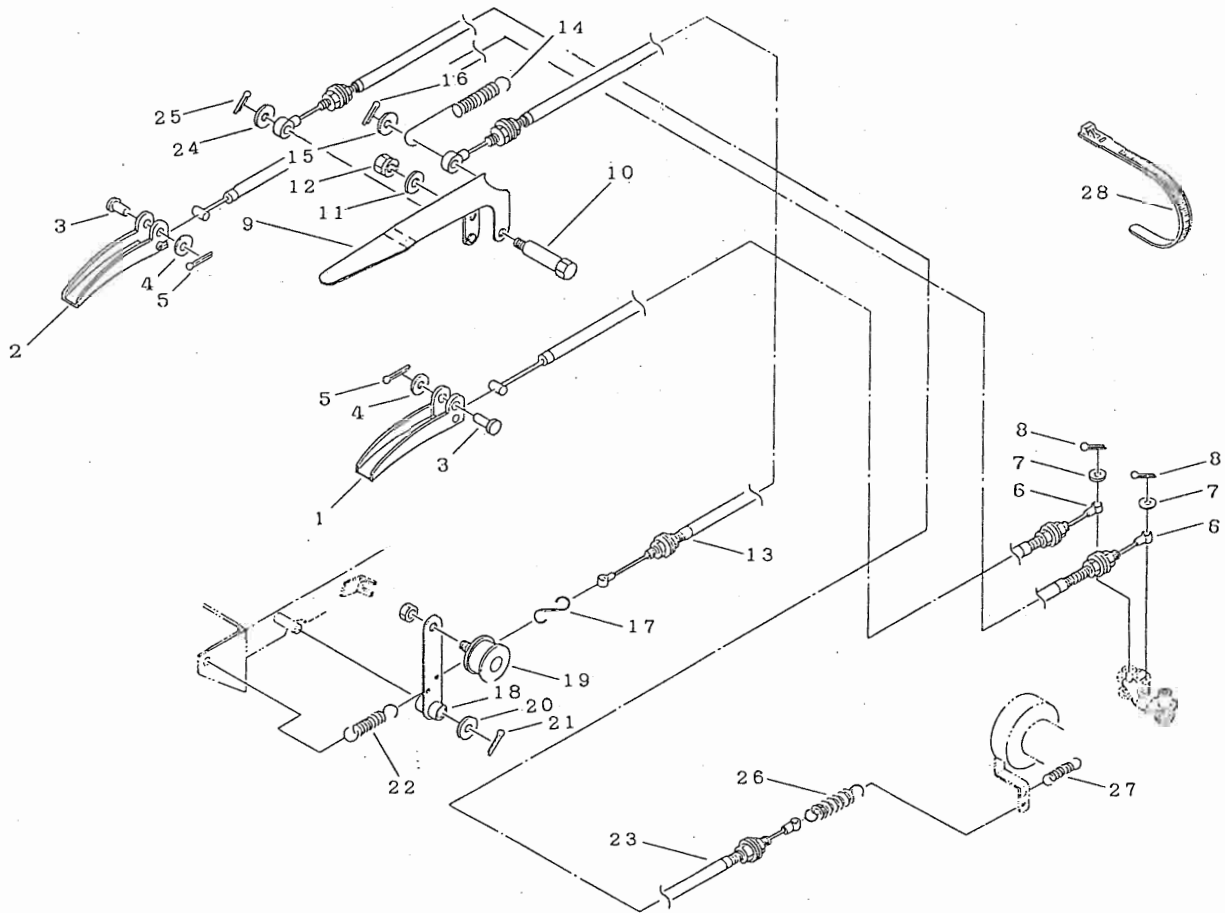
FIG 5 レバー LEVER



A : クボタエンジン
B : ミツビシエンジン

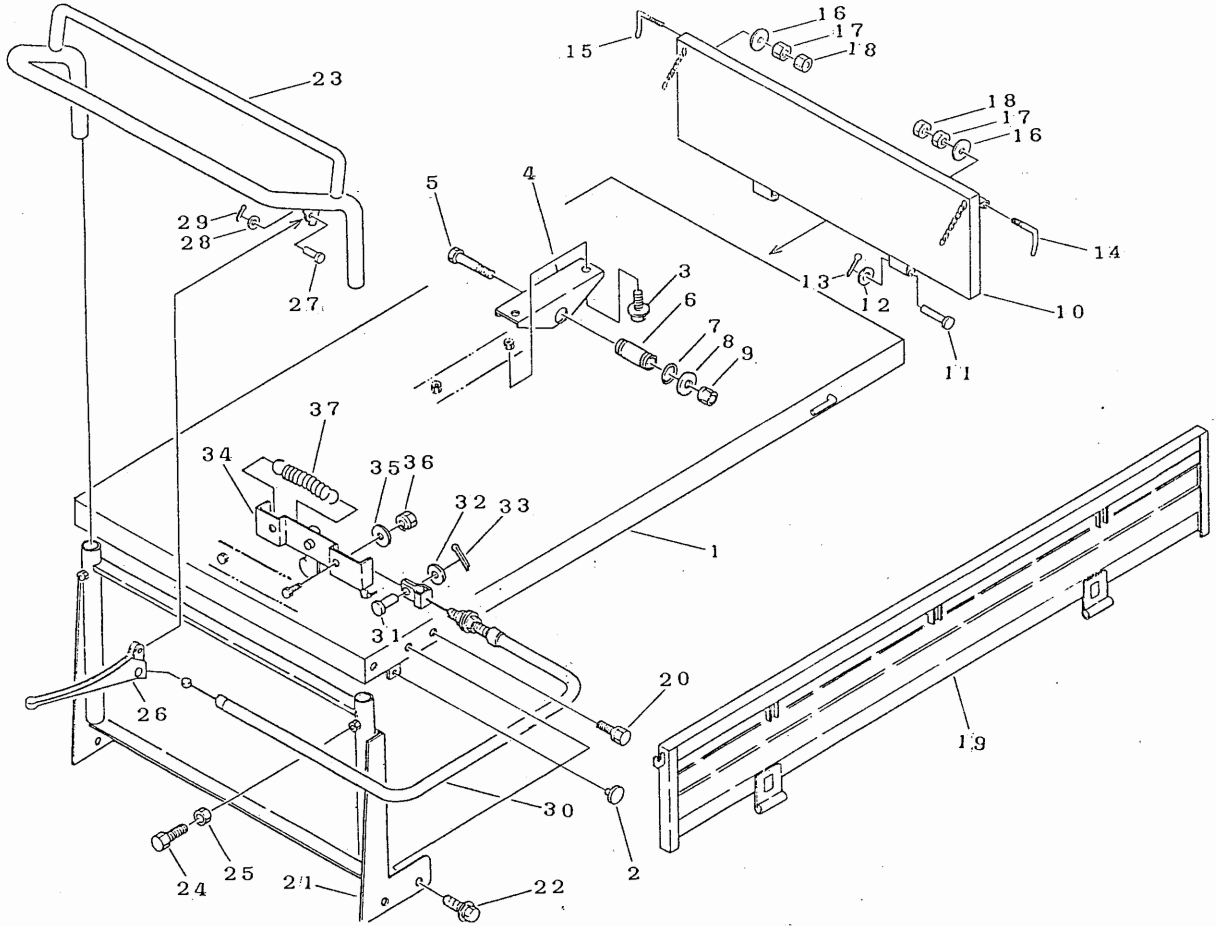
見出 No	部品番号 Part' No	部品名称 Part' Name	個 数 Q' ty		型 寸 Description	備 考 Remarks
			A	B		
26	05200125020	ワリピン	1	1	2.5×20	
27	35133127000	スプリング	1	1	#157	
28	32052004000	スプリング	1	1	#50	
29	35133131000	プラスチックバンド	2	2	10072858000	

FIG 6 レバー (安全装置付き) SAFTY LEVER



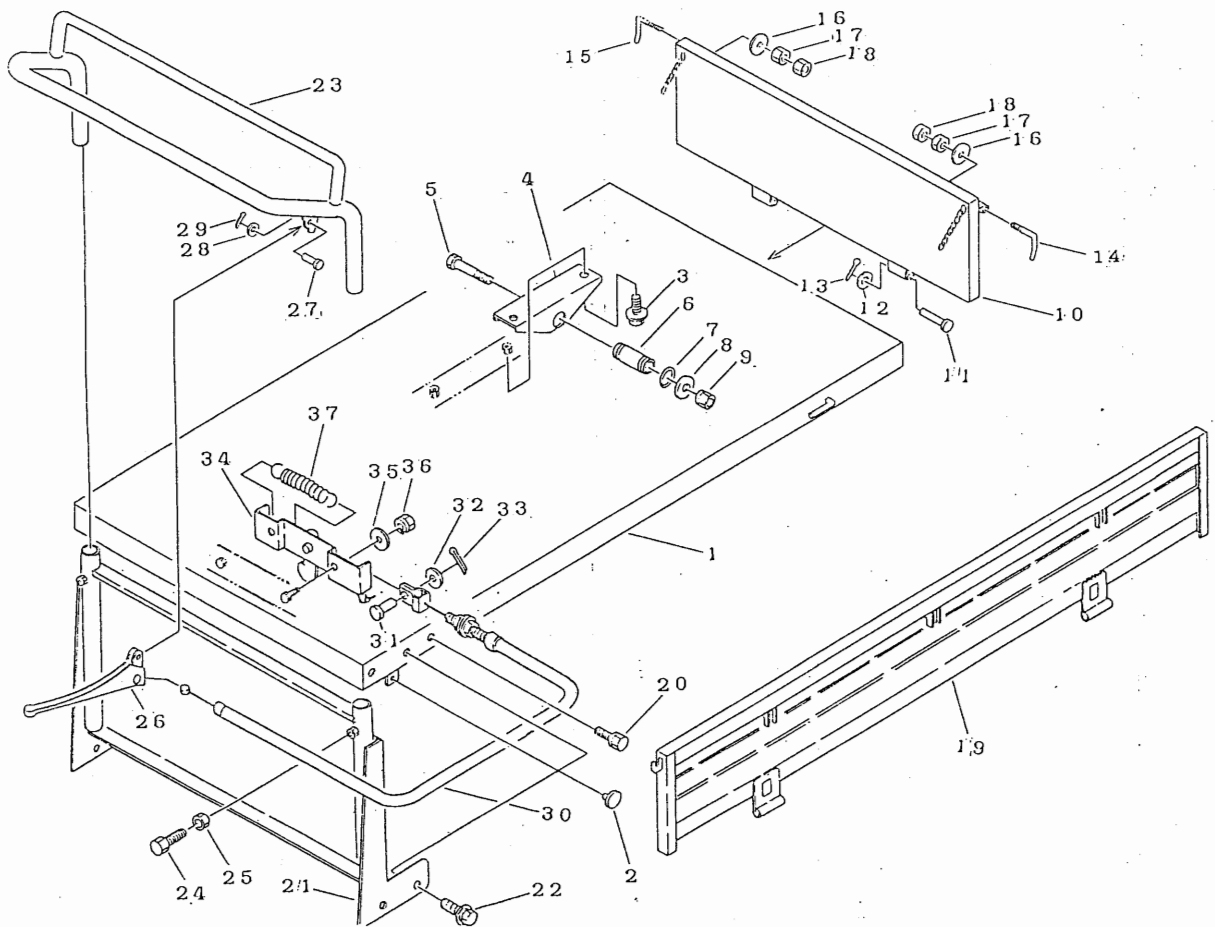
見出 No	部品番号 Part' No	部品名称 Part' Name	個数 Q'ty	型寸 Description	備考 Remarks
1	35133002000	レバー R	1	LEVER R	
2	35133003000	レバー L	1	LEVER L	
3	05620106025	ヒラアタマピン	2	PIN clevis	
4	03500130613	PW	2	WASHER φ6×25	
5	05200120015	ワリピン	2	PIN split 6×13×1.0	
6	35143006000	ワイヤー	2	WIRE WG023192	ワイ'クワッチ
7	03500130613	PW	2	WASHER 6×13×1.0	
8	05200120015	ワリピン	2	PIN split 2.0×15	
9	35133151000	レバー	1	LEVER	
10	35133157000	ダンツキボルト	1	BOLT B-047	
11	03500140618	PW	1	WASHER 6×18×1.6	
12	H3000106001	Sナット	1	NUT M6	
13	35143104000	ワイヤー	1	WIRE WG033195	クワッチ
14	35133111000	スプリング	1	SPRING #156	
15	03500141022	PW	1	WASHER 10×22×1.6	
16	05200125020	ワリピン	1	PIN split 2.5×20	
17	35143105000	Sカナグ	1	SPRING #165	
18	35143106000	テンションアーム	1	ARM	
19	35133121000	テンションプーリ	1	PULLEY ナット付き	
20	03500161630	PW	1	WASHER 16×30×3.2	
21	05200132030	ワリピン	1	PIN split 3.2×30	
22	32052004000	スプリング	1	SPRING #50	
23	35143115000	ワイヤー	1	WIRE WG043191	ワ'レキ
24	03500141022	PW	1	WASHER 10×22×1.6	
25	05200125020	ワリピン	1	PIN split 2.5×20	
26	35133127000	スプリング	1	SPRING #157	
27	32052004000	スプリング	1	SPRING #50	
28	35133131000	プラスチックバンド	2	CLAMP 10072858000	

FIG 7 ニダイ 3方 WAGON 3DOOR



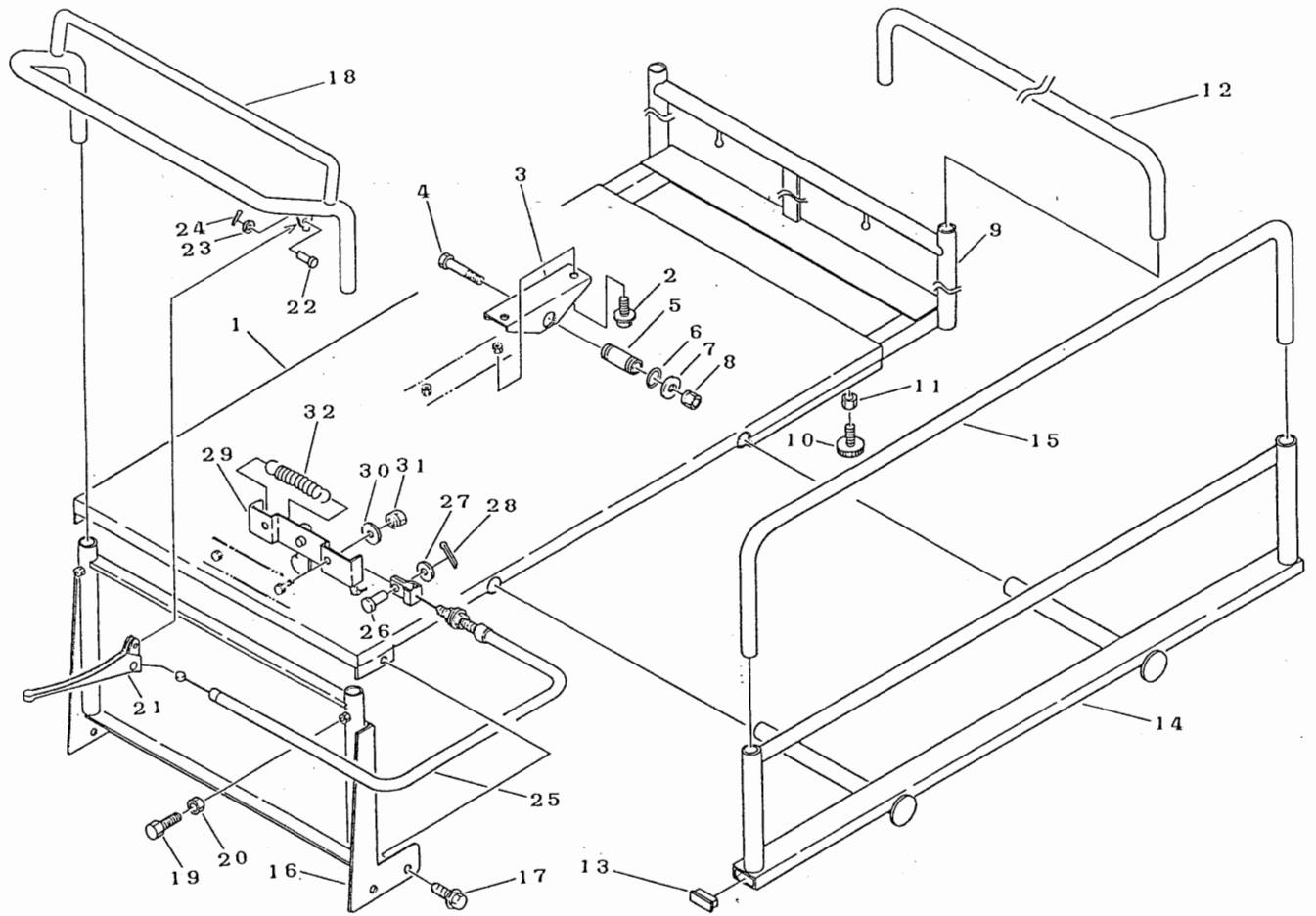
見出	部品番号	部品名称		個数	型寸	備考
No	Part' No	Part' Name		Q'ty	Description	Remarks
1	35144001000	ニダイ	WAGON	1		
2	36064024000	ボウオンゴム	RUBBER	2		
3	H1140108020	セムスB	BOLT	4	M8×20	
4	35144101011	ニダイトリツケ	SUPPORT	2		
4	35144101000	ニダイトリツケ	SUPPORT	2		No.8697401~ ~No.8697400
5	A1140112080	ボルト	BOLT	2	M12×80	
6	35134021000	ピン	PIN	2		
7	08306100180	リング	O-RING	4	P-18	
8	03500151222	PW	WASHER	2	12×22×2.3	
9	H3010112001	Sナット	NUT	2	M12	
10	35144201000	マエドア	DOOR	1		
11	36064705001	トリツケピン	PIN	2	φ8×16	
12	03500140818	PW	WASHER	2	8×18×1.6	
13	05200125020	ワリピン	PIN split	2	2.5×20	
14	34074107000	ドアカケガネR	LEVER	2	K-003	
15	34074108000	ドアカケガネL	LEVER	2	K-003	
16	03500141022	PW	WASHER	4	10×22×1.6	
17	A3010110001	ナット	NUT	4	M10	
18	A3010110003	ナット	NUT	4	M10 3種	
19	35144301000	ソクバン	DOOR	2		
20	F1140108016	セムスA	BOLT	2	M8×16	
21	35144401000	ウシロドア	DOOR	1		
22	H1740108016	セムスC	BOLT	5	M8×16	
23	35144411000	ニワクウシロ	ROD	1		
24	A1100108020	ボルト	BOLT	2	M8×20	

FIG 7 ニダイ 3方 WAGON 3DOOR



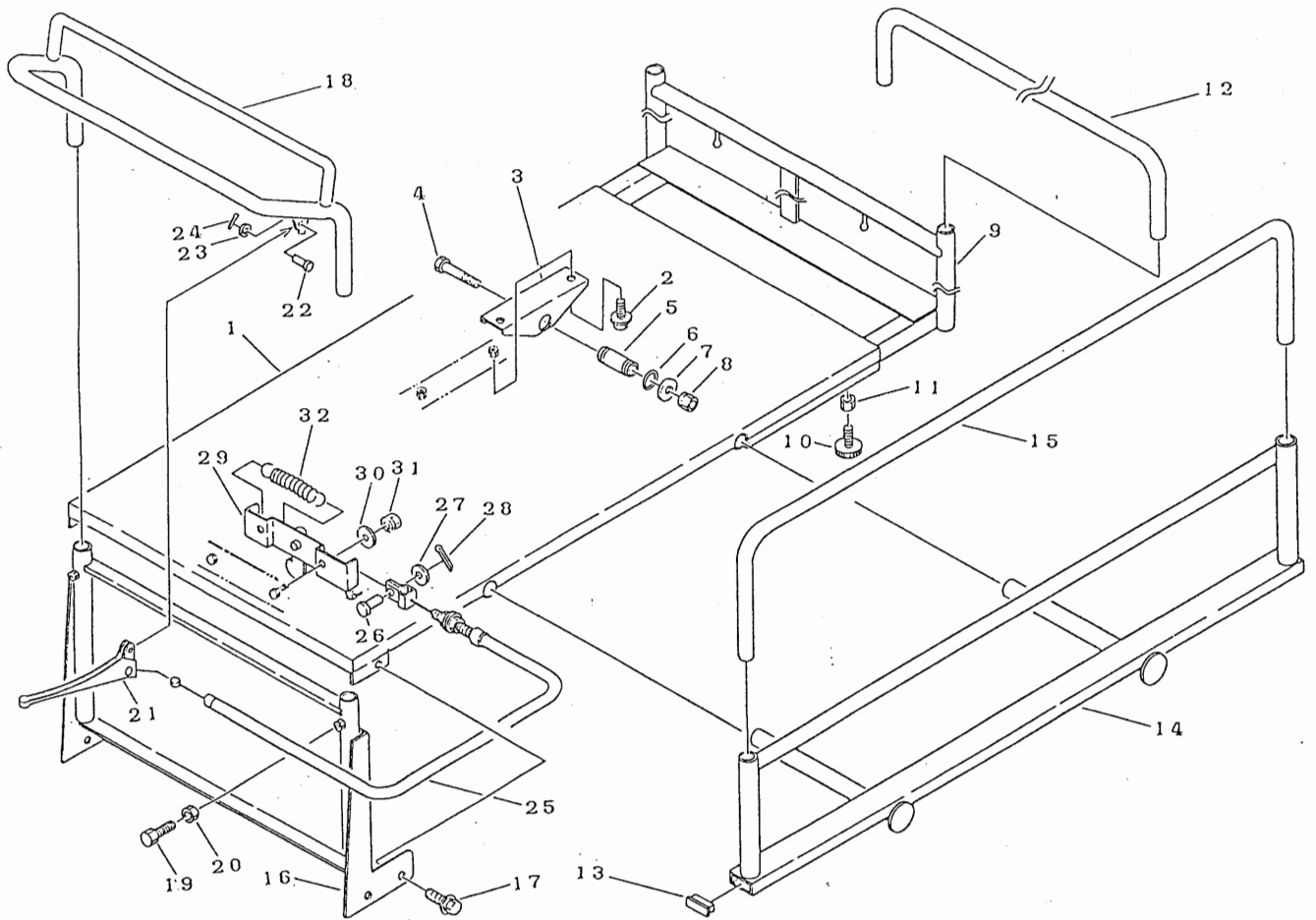
見出	部品番号	部品名称	個数	型寸	備考
No	Part' No	Part' Name	Q'ty	Description	Remarks
25	A3010108003	ナット	2	M8 3種	
26	35146006000	レバー	1	E52100210052	
27	05620106020	ヒラアタマピン	1	PIN clevis φ6×20	
28	03500140611	PW	1	WASHER 6×11.5×1.6	
29	05200116012	ワリピン	1	PIN split 1.6×12	
30	35146002000	ワイヤー	1	WIRE WG053190	
31	05620106016	ヒラアタマピン	1	PIN clevis φ6×16	
32	03500130613	PW	1	WASHER 6×13×1.0	
33	05200120015	ワリピン	1	PIN split 2.0×15	
34	35136005011	ロックカナグ	1	SUPPORT	
35	03500140818	PW	2	WASHER 8×18×1.6	
36	H3010108001	Sナット	2	M8	
37	36173227000	スプリング	1	SPRING #30	

FIG 8 ニダイ WAGON



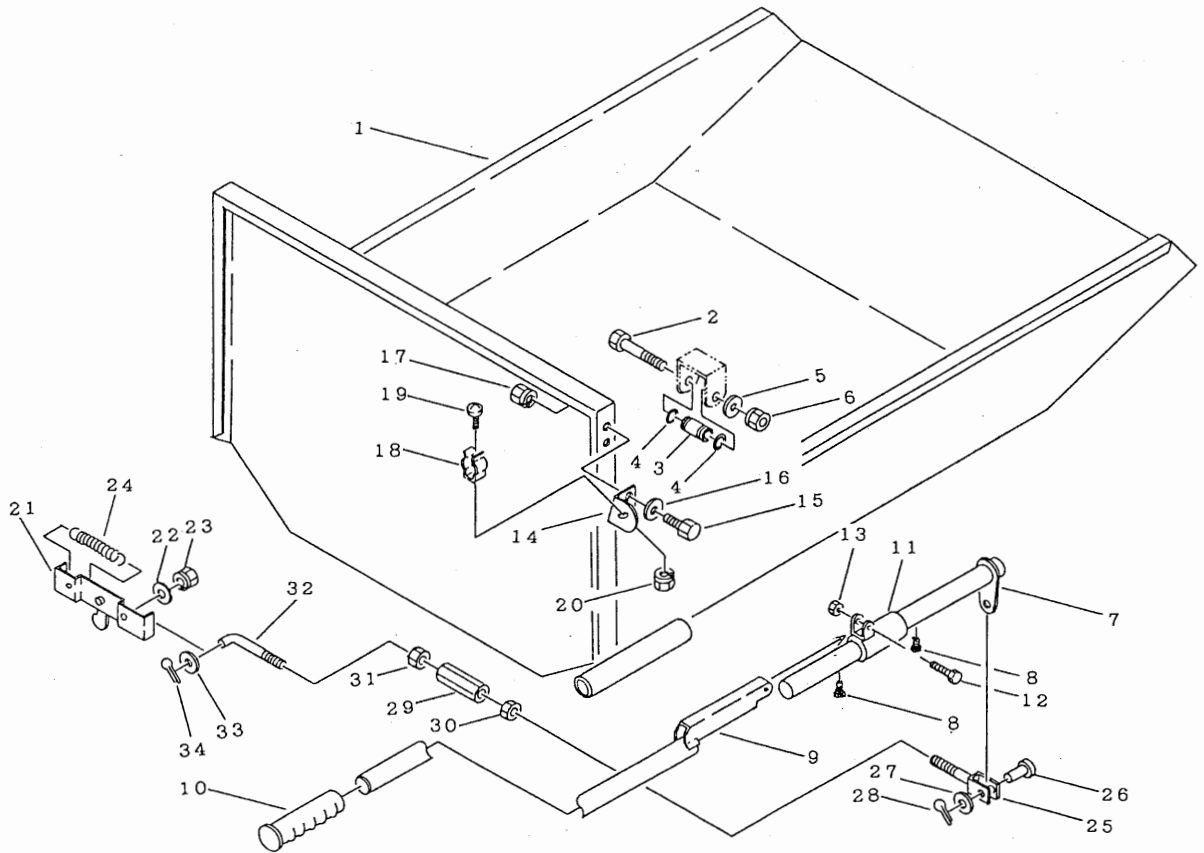
見出	部品番号	部品名称	個数	型寸	備考
No	Part' No	Part' Name	Q'ty	Description	Remarks
1	35144501000	ニダイ	1		
2	H1140108020	セムスB	4	M8×20	
3	35144101011	ニダイトリツケ	2		№.8697401~
3	35144101000	ニダイトリツケ	2		~№.8697400
4	A1140112080	ボルト	2	M12×80	
5	35134021000	ピン	2		
6	08300100180	Oリング	4	P-18	
7	03500151222	PW	2	12×22×2.3	
8	H3010112001	Sナット	2	M12	
9	35144601000	ホジョフレーム	1		
10	35134111000	ノブボルト	6		
11	A3010110003	ナット	6	M10 3種	
12	35144611001	ニワクマエ	1		
13	35154215000	キャップ	6	NR70°	
14	35144701000	サイドフレーム	2		
15	35144711000	ニワクヨコ	2		
16	35144801000	ウシロドア	1		
17	H1140108016	セムスB	5	M8×16	
18	35144811000	ニワクウシロ	1		
19	A1100108020	ボルト	2	M8×20	
20	A3010108003	ナット	2	M8 3種	
21	35146006000	レバー	1	E52100210052	
22	05620106020	ヒラアタマピン	1	φ6×20	
23	03500140611	PW	1	6×11.5×1.6	
24	05200116012	ワリピン	1	1.6×12	

FIG 8 ニダイ WAGON



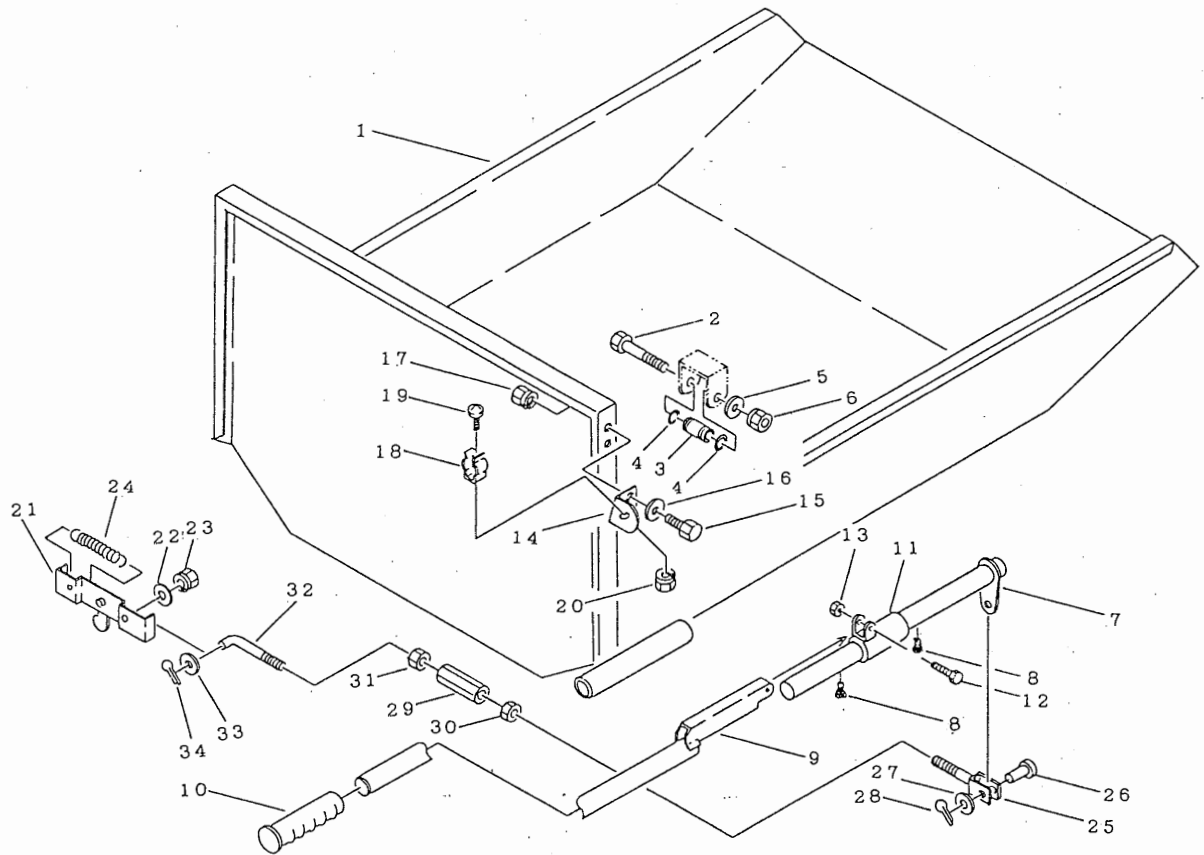
見出	部品番号	部品名称		個数	型寸	備考
No	Part' No	Part' Name		Q'ty	Description	Remarks
25	35146002000	ワイヤー	WIRE	1	WG053190	
26	05620106016	ヒラアタマピン	PIN clevis	1	φ6×16	
27	03500130613	PW	WASHER	1	6×13×1.0	
28	05200120015	ワリピン	PIN split	1	2.0×15	
29	35136005011	ロックカナグ	SUPPORT	1		
30	03500140818	PW	WASHER	2	8×18×1.6	
31	H3010108001	Sナット	NUT	2	M8	
32	36173227000	スプリング	SPRING	1	#30	

FIG 9 バケツ BUCKET



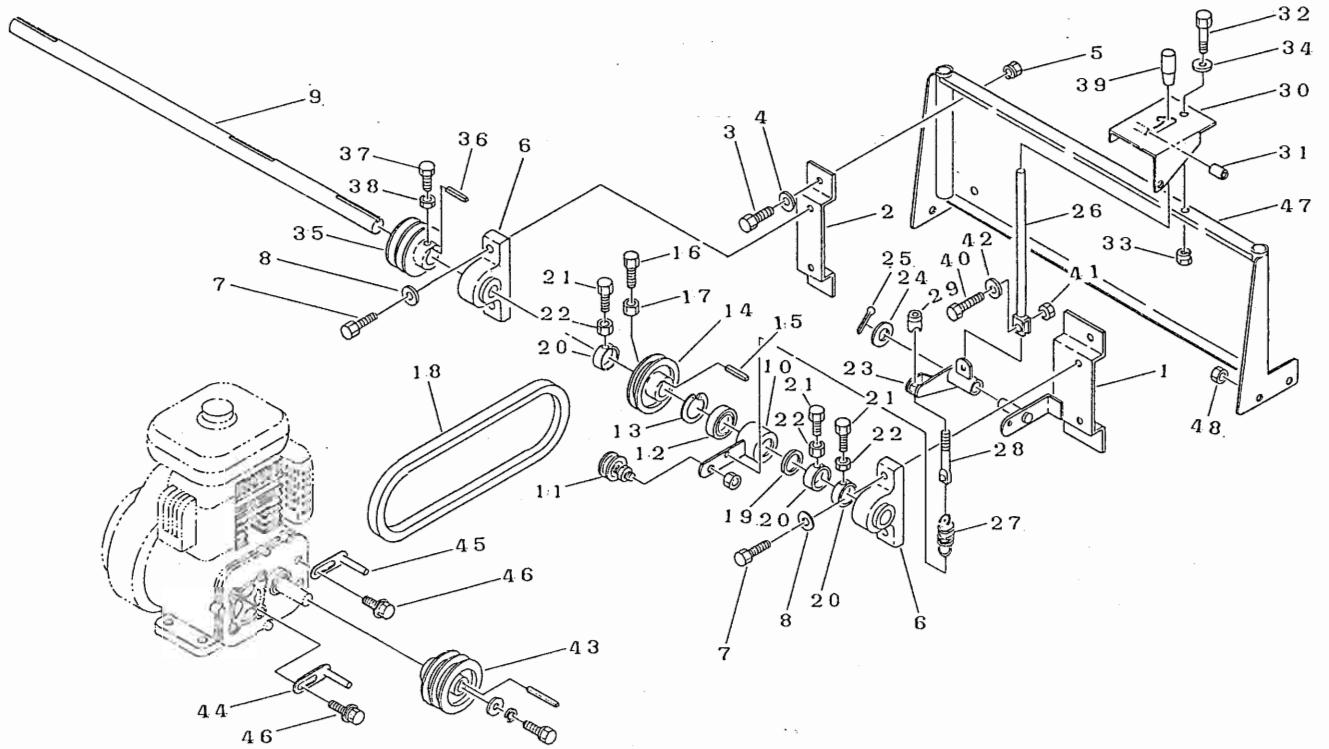
見出	部品番号	部品名称	個数	型寸	備考
No	Part' No	Part' Name	Q'ty	Description	Remarks
1	35144901000	バケツ	1		
2	A1140112080	ボルト	2	M12×80	
3	35134021000	ピン	2		
4	08300100180	Oリング	4	P-18	
5	03500151222	PW	2	12×22×2.3	
6	H3010112001	Sナット	2	M12	
7	35146031000	ダンプレバー-A	1		
8	A5440706010	キャップスクリュー	2	M6×10	
9	35086323000	ダンプレバー-B	1		
10	32051051000	ニギリ	1	φ27.2	
11	35086331000	ダンプレバー-C	1		
12	A1100108035	ボルト	1	M8×35	
13	A3510108001	Uナット	1	M8	
14	35086265000	ブラケット	1		
15	A1000106016	ボルト	2	M6×16	
16	03500130613	PW	2	6×13×1.0	
17	H3000106001	Sナット	2	M6	
18	35086337000	フック	1	#171	
19	A2520106016	トラスコネジ	1	M6×16	
20	H3000106001	Sナット	1	M6	
21	37074023000	ロックガナグ	1		
22	03500140818	PW	2	8×18×1.6	
23	H3010108001	Sナット	2	M8	
24	36173227000	スプリング	1	#30	
25	35146037000	ロックロッドA	1		

FIG 9 バケツ BUCKET



見出	部品番号	部品名称		個数	型寸	備考
No	Part' No	Part' Name		Q'ty	Description	Remarks
26	05620106016	ヒラアタマピン	PIN clevis	1	φ6×16	
27	03500130613	PW	WASHER	1	6×13×1.0	
28	05200120015	ワリピン	PIN split	1	2.0×15	
29	41013211000	ターンバックル	BUCKLE	1	M8×50	
30	A3010108003	ナット	NUT	1	M8 3種	
31	A3012108003	ナット	NUT	1	M8L3種	
32	35163022000	ロッド	ROD	1	L-062	
33	03500140818	PW	WASHER	1	8×18×1.6	
34	05200125020	ワリピン	PIN split	1	2.5×20	

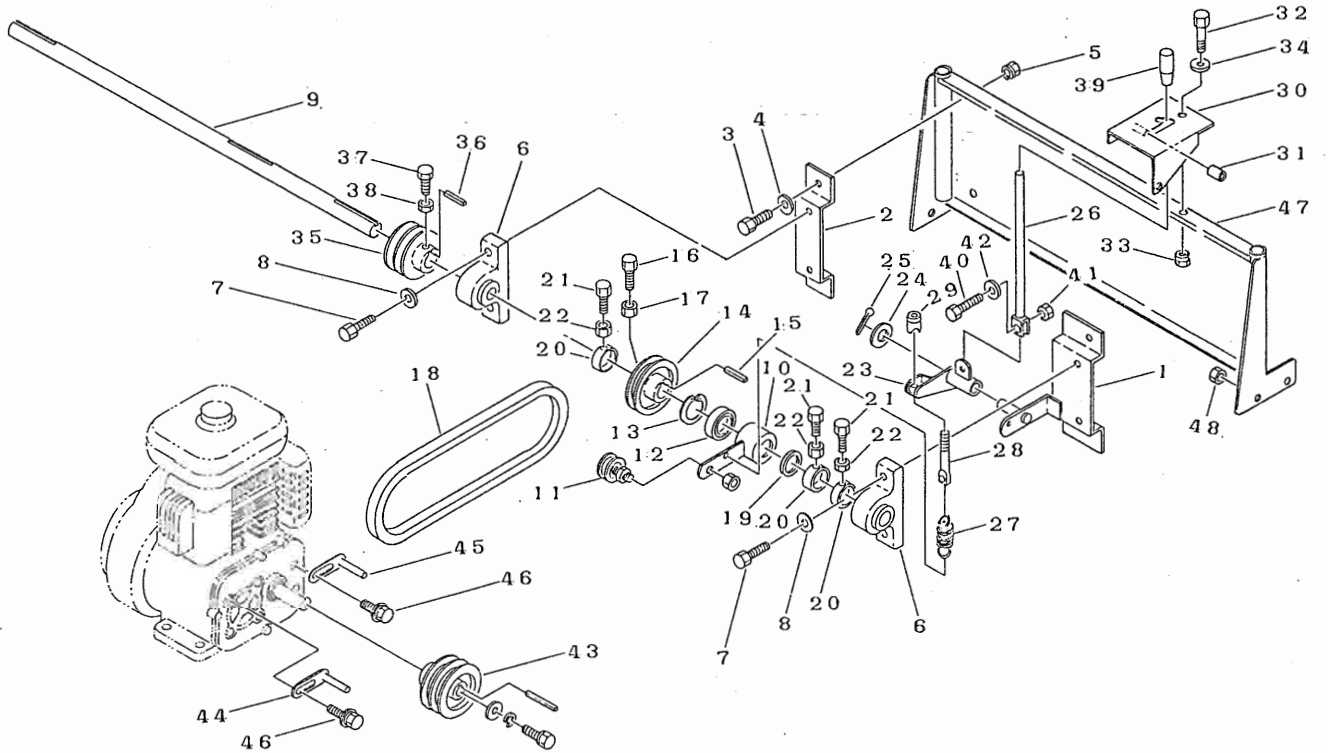
FIG 10 P・T・O (オプション) POWER take off



見出 No	部品番号 Part' No	部品名称 Part' Name	個数 Q'ty	型寸 Description	備考 Remarks
1	34156101000	ブラケットR	1		
2	34156105000	ブラケットL	1		
3	A1100110025	ボルト	4	M10×25	
4	03500141022	PW	4	10×22×1.6	
5	H3010110001	Sナット	4	M10	
6	35106115000	ピローガタユニット	2		
7	A1100110035	ボルト	4	M10×35	
8	03500141022	PW	4	10×22×1.6	
9	35146108000	P・T・Oジック	1		
10	35146109000	テンションアーム	1		
11	36117105000	テンションプーリ	1	ナット付き	
12	07500562054	ベアリング	2	6205DDU	
13	07410005200	Cリング	1	H52	
14	35106125000	P・T・Oプーリ	1		
15	05710007050	キー	1	7×7×50	
16	A1100108025	ボルト	2	M8×25	
17	A3010108003	ナット	1	M8 3種	
18	08521300030	Vベルト	1	SB30	
19	35106126000	P・T・Oカラー	1		
20	35106127000	P・T・Oカラー	1		
21	A1100108020	ボルト	3	M8×20	
22	A3010108003	ナット	3	M8 3種	
23	35146117000	レバーツギテ	3		
24	03500161630	PW	1	16×30×3.2	
25	05200132030	ワリピン	1	3.2×30	

注記) P・T・Oは、サイドフレームニダイにオプション設定されています。

FIG 10 P・T・O (オプション) POWER take off



見出	部品番号	部品名称		個数	型寸	備考
No	Part' No	Part' Name		Q'ty	Description	Remarks
26	35146121000	P・T・Oレバー	LEVER	1		
27	35146124000	スプリング	SPRING	1	#80	
28	36062015000	テンションハリロッド	ROD	1	φ8×90	
29	34073225000	アジャスタ	ADJUSTER	1		
30	35146127000	ガイドパン	PLATE	1		
31	36111807000	ホゴゴム	RUBBER	1	C-6	
32	A1000106020	ボルト	BOLT	2	M6×20	
33	H3000106001	Sナット	NUT	2	M6	
34	03500140618	PW	WASHER	2	6×18×1.6	
35	35106128000	P・T・Oプーリ	PULLEY	1		
36	05710007050	キー	KEY	1	7×7×50	
37	A1100110020	ボルト	BOLT	1	M10×20	
38	A3010110003	ナット	NUT	1	M10 3種	
39	06910012250	グリップ	GRIP	1	黒	
40	A1100108025	ボルト	BOLT	1	M8×25	
41	A3510108001	Uナット	U-NUT	1	M8	
42	03500140818	PW	WASHER	1	8×18×1.6	
43	35146133000	エンジンプーリ	PULLEY	1		
44	35146134000	ベルトストッパー-I	STOPPER	1	I	
45	32050011000	ベルトストッパー-B	STOPPER	1	B	
46	H1140108016	マムスロ	BOLT	2	M8×16	
47	35146137000	ウシロドア	DOOR	1		
48	A3010108001	ナット	NUT	4	M8	

注記) P・T・Oは、サイドフレームニダイにオプション設定されています。