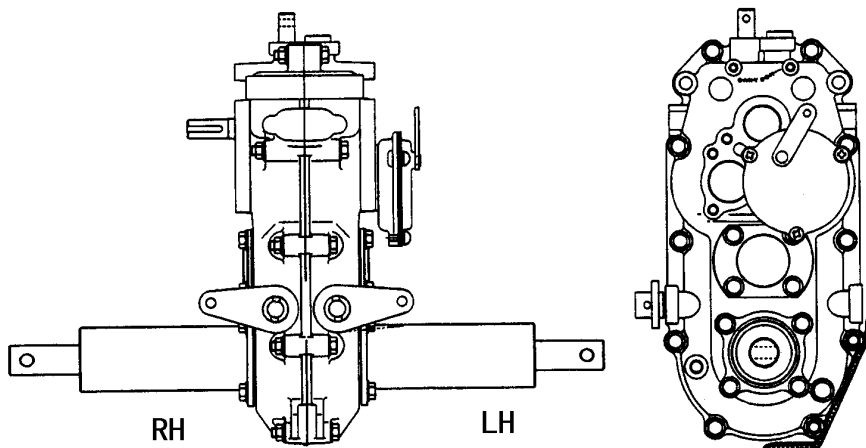


## PARTS LIST

HS041P

**BP 411 ab Serienr. 7591758**

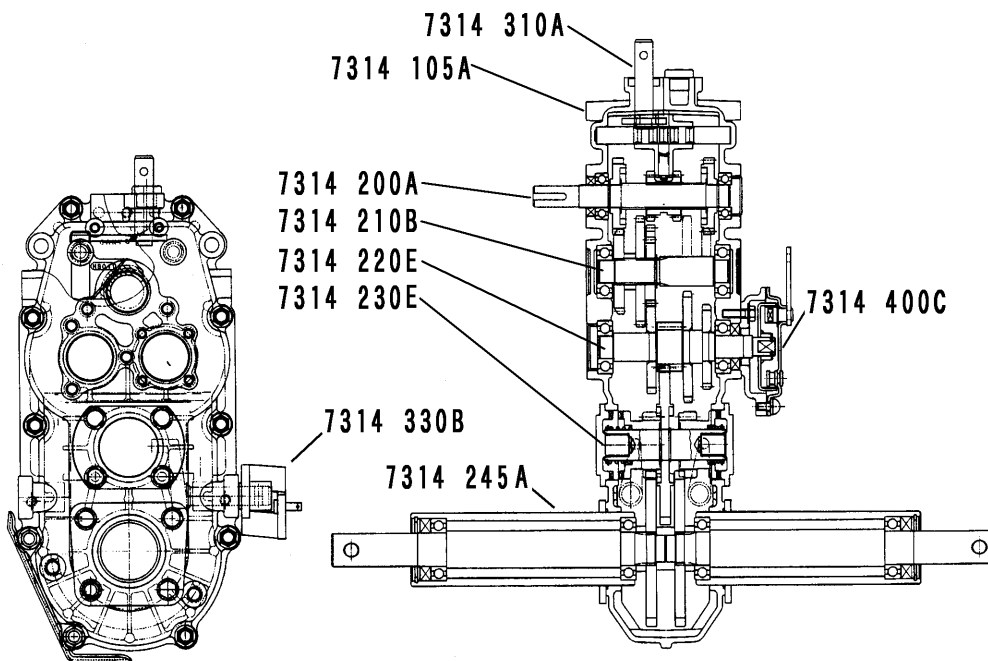


注記) このパーツリストの図中RHは、車輛搭載時の右側、LHは、左側を示します。

# 目 次

## CONTENTS

7314	105A	ケーシングミタテ CASE EQUIPMENT	1
7314	200A	ニューリョクジクミタテ INPUT SHAFT EQUIPMENT	2
7314	210B	バックシャフトクミタテ BACK SHAFT EQUIPMENT	3
7314	220E	ダイ2ジクミタテ SECOND SHAFT EQUIPMENT	4
7314	230E	ダイ3ジクミタテ THIRD SHAFT EQUIPMENT	5
7314	245A	アクスルクミタテ AXLE EQUIPMENT	6
7314	310A	チェンジクミタテ CHANGE EQUIPMENT	7
7314	330B	サイドクラッチクミタテ SIDE CLUTCH EQUIPMENT	8
7314	400C	ブレーキクミタテ BRAKE EQUIPMENT	9



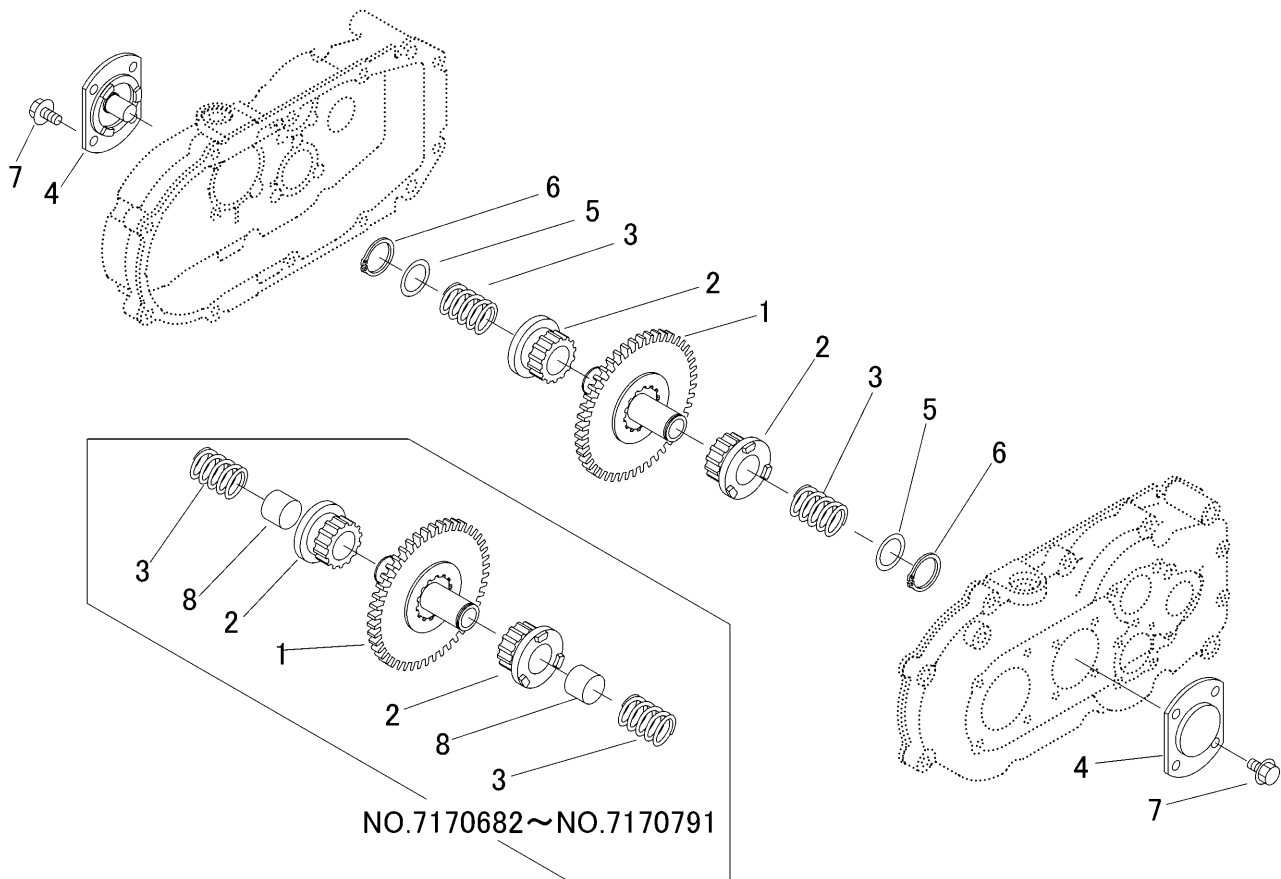








7314 230E ダイ3ジククミタテ THIRD SHAFT EQUIPMENT



見出	部品番号	部品名称	個数	型 寸	互換性	適用号機	備 考
NO.	PART NO.	PART NAME	Q'ty	DESCRIPTION	R/P	FROM ~ UP TO SERIAL NO.	REMARKS
1	7314 2315 000	シャフト3Comp	1			~ NO.7170681	アサガオ
1	7314 2315 100	シャフト3Comp	1		D	NO.7170682 ~ NO.7170791	スプライン
1	7314 2315 101	シャフト3Comp	1		D	NO.7170792 ~	スプライン
2	7314 2306 000	ギヤ14	2			~ NO.7170681	
2	7314 2306 100	ギヤ14	2		D	NO.7170682 ~ NO.7170791	ブッシュ式
2	7314 2306 000	ギヤ14	2		D	NO.7170792 ~	
3	7314 2307 000	スプリング	2			~ NO.7170681	
3	7314 2307 100	スプリング	2		D	NO.7170682 ~ NO.7170791	ブッシュ式
3	7314 2307 000	スプリング	2		D	NO.7170792 ~	
4	7314 2311 000	サイドクラッチツメ	2				
5	7205 2108 000	シム	2			~ NO.7170681	
5	7314 2319 000	シム	2		D	NO.7170682 ~ NO.7170791	ブッシュ式
5	7205 2108 000	シム	2		D	NO.7170792 ~	
6	0740 0002 300	クリング	2	S23		~ NO.7170681	
6	0740 0002 200	クリング	2	S22	D	NO.7170682 ~ NO.7170791	ブッシュ式
6	0740 0002 300	クリング	2	S23	D	NO.7170792 ~	
7	K710 0608 016	Fボルト	8	M8 x 16 2410			
8	0796 0222 520	DUブッシュ	2	22 x 25 x 20	D	NO.7170682 ~ NO.7170791	ブッシュ式

注) NO.1,2,3,5,6,8 は、セット交換にて新旧部品の互換性があります。









