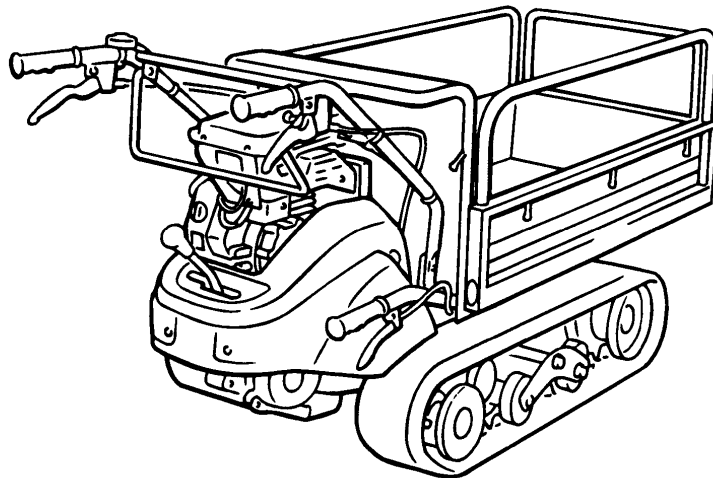


P A R T S L I S T

B P 4 1 2



目 次

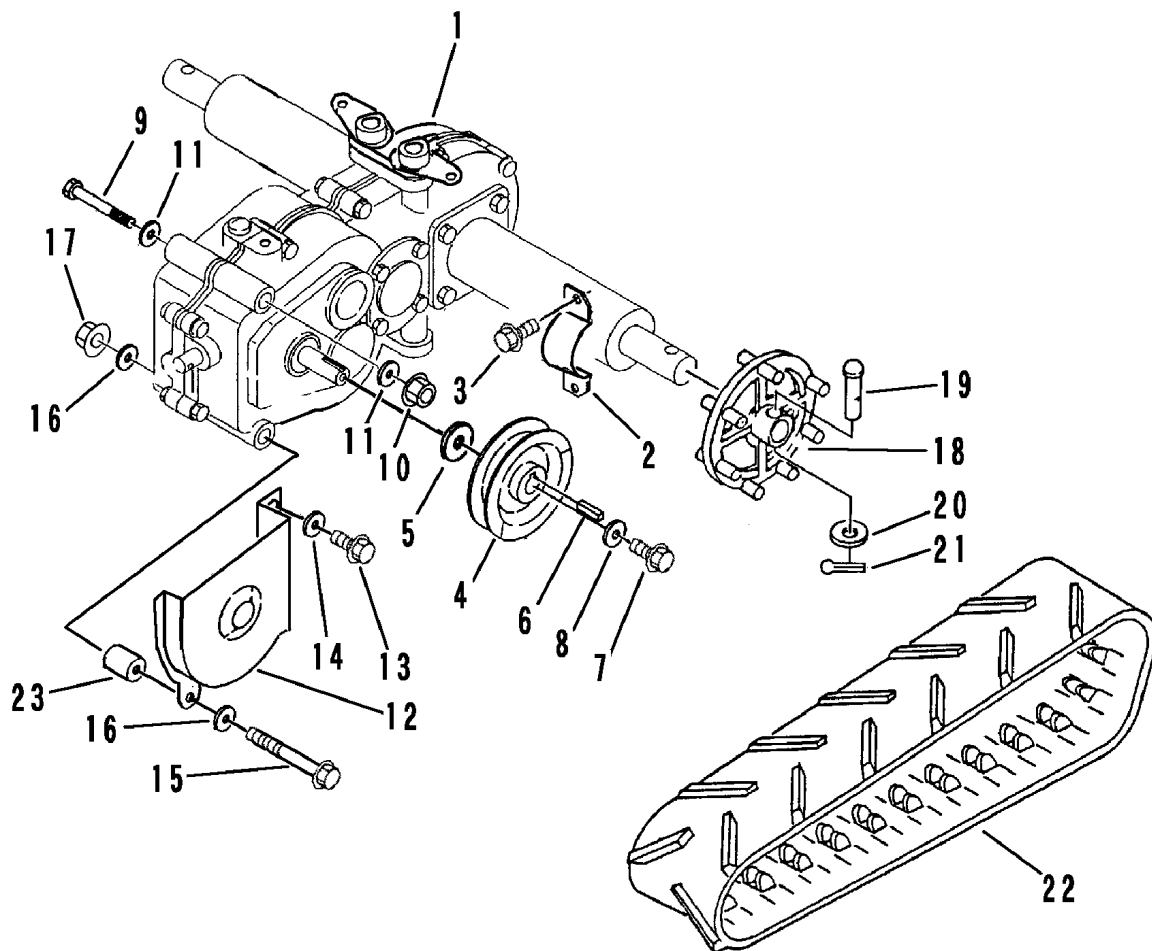
CONTENTS

3 5 4 4	0 0 0 A B	エンジン (国内仕様)		
		ENGINE (DOMESTIC SPECS)	1	
3 5 4 4	0 0 5 B	エンジン (三菱輸出仕様)		
		ENGINE (MITSUBISHI for OVERSEAS SPECS).....	2	
3 5 4 4	0 0 8 B	エンジン (クボタ輸出仕様)		
		ENGINE (KUBOTA for OVERSEAS SPECS).....	3	
3 5 5 0	0 0 3 A	エンジン (三菱USA仕様)		
		ENGINE (MITSUBISHI for U.S.A. SPECS)	3-1	
3 5 5 0	0 0 5 A	エンジン (セルリコ仕様)	ENGINE.....	3-2
3 5 4 4	0 1 0	エンジンコントロール	ENGINE CONTROL.....	4
3 5 5 0	1 0 0	フレーム	FRAME.....	5
3 5 4 4	1 1 0	ハンドル (国内仕様)	HANDLE (DOMESTIC SPECS)	6
3 5 4 4	1 1 5	ハンドル (輸出仕様)	HANDLE (OVERSEAS SPECS).....	7
3 5 5 0	1 2 0	フェンダー	FENDER.....	8
3 5 4 4	2 0 0	ミッション	TRANSMISSION.....	9
3 5 4 4	2 1 0	テンリン	ROLLER.....	10
3 5 4 4	2 3 0	ユウドウリン	IDLER.....	11
3 5 4 4	3 0 0	サイドクラッチ	SIDE CLUTCH.....	12
3 5 4 4	3 1 0 B	クラッチ & ブレーキ (国内仕様)		
		CLUTCH & BRAKE (DOMESTIC SPECS)	13	
3 5 4 4	3 1 5 A	クラッチ & ブレーキ (輸出仕様)		
		CLUTCH & BRAKE (OVERSEAS SPECS).....	14	
3 5 5 0	3 2 0	チェンジ	GEAR SHIFT.....	15
3 5 4 4	4 1 0	ニダイ (サイドフレーム)		
		WAGON (SLIDING PANEL).....	16	
3 5 3 3	4 2 0	ホジヨフレーム (サイドフレーム)		
		FRONT PANEL (SLIDING PANEL).....	17	
3 5 3 3	4 3 0	サイドフレーム (サイドフレーム)		
		SIDE PANEL (SLIDING PANEL).....	18	
3 5 4 4	4 4 2	パネル (サイドフレーム)		
		PANEL (SLIDING PANEL).....	19	
3 5 4 4	4 5 0	ニダイ (箱型三方開)		
		WAGON (FLAT BED OPENING 3 WAYS).....	20	
3 5 4 4	4 6 0	サイドゲート (箱型三方開)		
		SIDE GATE (FLAT BED OPENING 3 WAYS).....	21	

目次

CONTENTS

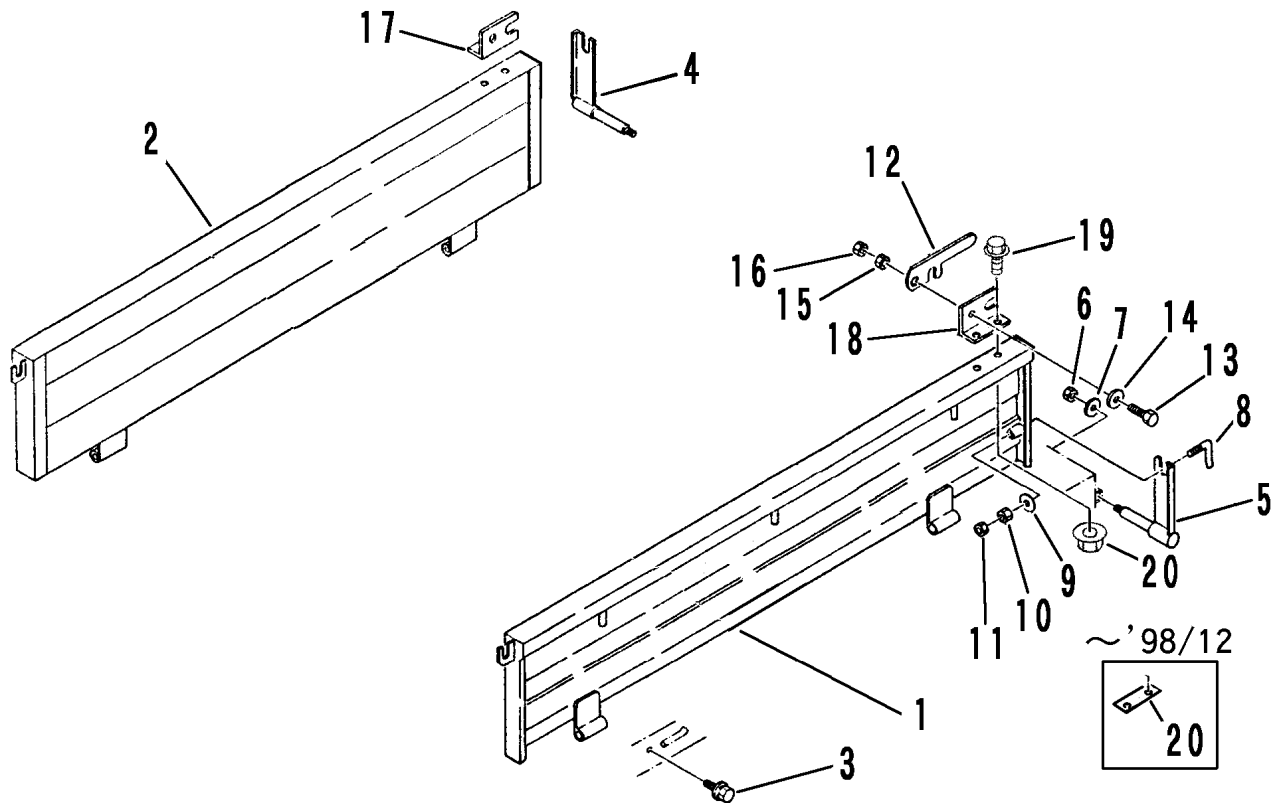
3544	470	ゲート (箱型三方開)	
		GATE (FLAT BED OPENING 3 WAYS).....	22
3544	485	パネル (箱型三方開)	
		PANEL (FLAT BED OPENING 3 WAYS).....	23
3544	490A	ドアロック LOWER LOCK.....	24
3544	449A	バケット BUCKET.....	25
3544	500	シュドウダンブ (サイドフレーム・箱型三方開)	
		BED LOCKING DEVICE (SLIDING PANEL・FLAT BED OPENING 3 WAYS)...	26
3525	500A	シュドウダンブ (バケット)	
		BED LOCKING DEVICE (BUCKET) ~NO.7828550.....	27
3550	600A	マーク (サイドフレーム国内仕様)	
		MARK (SLIDING PANEL for DOMESTIC).....	28
3550	600B	マーク (箱形三方開国内仕様)	
		MARK (FLAT BED OPNING 3 WAYS for DOMESTIC)....	29
3550	650A	マーク (サイドフレーム輸出仕様)	
		MARK (SLIDING PANEL for OVERSEAS).....	30
3550	650B	マーク (箱形三方開輸出仕様)	
		MARK (FLAT BED OPNING 3 WAYS for OVERSEAS)....	31
3550	650C	マーク (バケット輸出仕様)	
		MARK (BUCKET for OVERSEAS).....	32
3550	670A	マーク (サイドフレームAUSA仕様)	
		MARK (SLIDING PANEL for AUSA).....	33
3550	670B	マーク (箱形三方開AUSA仕様)	
		MARK (FLAT BED OPNING 3 WAYS for AUSA).....	34
3550	670C	マーク (バケットAUSA仕様)	
		MARK (BUCKET for AUSA).....	35
3550	700	フゾクヒン ACCESORIES.....	36
3550	710A	マーク (サイドフレームUSA仕様)	
		MARK (SLIDING PANEL for U.S.A.).....	37
3550	710B	マーク (箱形三方開USA仕様)	
		MARK (FLAT BED OPNING 3 WAYS for U.S.A.).....	38
3550	710C	マーク (バケットUSA仕様)	
		MARK (BUCKET for U.S.A.).....	39



見出 NO.	部品番号 PART NO.	部品名称 PART NAME	個数 Q'ty	型 寸 DESCRIPTION	適用号機 FROM ~ UP TO SERIAL NO	備 考 REMARKS
1	7314 000F 000	ミッションAssy	1	HS041F		RECOMMENDED SPARE PARTS
2	3535 2001 000	プレート	2			
3	K710 0110 020	フボルト	4	M10 × 20		
4	3535 2004 001	プーリ	1			RECOMMENDED SPARE PARTS
5	3533 2005 000	シム	1			
6	0571 0005 025	キー	1	5 × 5 × 25		RECOMMENDED SPARE PARTS
7	K700 0106 016	フボルト	1	M6 × 16		RECOMMENDED SPARE PARTS
8	0350 0160 628	PW	1	6 × 28 × 3.0		RECOMMENDED SPARE PARTS
9	A114 0110 125	ボルト	1	M10 × 125		
10	F301 0110 000	フナット	1	M10		
11	0350 0141 022	PW	2	10 × 22 × 1.6		
12	3544 2022 000	ストップバ	1		NO.7820501 ~	注1)
12	3544 2013 000	ヘルトカバー	1		~ NO.7820500	
13	K110 0108 016	フボルト	1	M8 × 16		
14	0350 0140 822	PW	1	8 × 22 × 1.6		
15	A114 0108 130	ボルト	1	M8 × 130	NO.7820501 ~	注1)
15	A114 0108 120	ボルト	1	M8 × 120	~ NO.7820500	
16	0350 0140 822	PW	2	8 × 22 × 1.6		
17	F301 0108 000	フナット	1	M8		
18	3535 2006 000	スプロケット	2			RECOMMENDED SPARE PARTS
19	0560 0110 055	ホイールチューブピン	2	10 × 55		RECOMMENDED SPARE PARTS
20	0350 0141 022	PW	2	10 × 22 × 1.6		RECOMMENDED SPARE PARTS
21	0520 0125 020	クリピン	2	2.5 × 20		RECOMMENDED SPARE PARTS
22	3544 2021 000	クローラ	2			RECOMMENDED SPARE PARTS
23	3544 2023 000	パイプ	1		NO.7820501 ~	注1)

注1) NO.12,15,23 は、セット交換にて新旧部品の互換性があります。

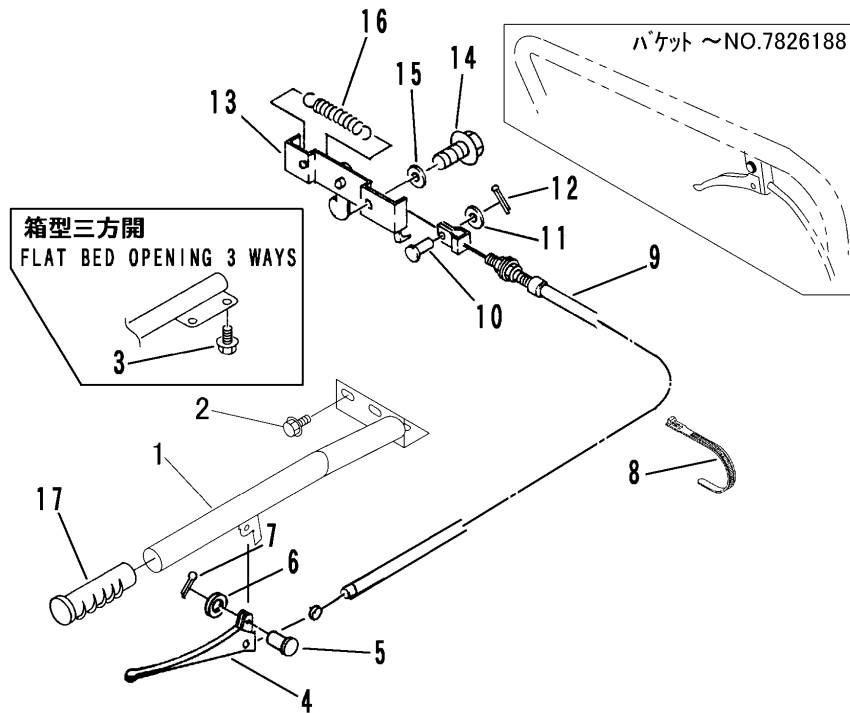
3544 460 サイドゲート (箱型三方開)
SIDE GATE (FLAT BED OPENING 3 WAYS)



見出 NO.	部品番号 PART NO.	部品名称 PART NAME	個数 Q'ty	型 寸 DESCRIPTION	適用号機 FROM ~ UP TO SERIAL NO	備 考 REMARKS
1	3544 4601 000	サイドゲートR	1			
2	3544 4615 000	サイドゲートL	1			
3	K110 0108 016	Fホルト	2	M8×16		
4	3606 4709 000	バックホキョウR	1			RECOMMENDED SPARE PARTS
5	3606 4711 000	バックホキョウL	1			RECOMMENDED SPARE PARTS
6	F301 0108 000	Fナット	2	M8		RECOMMENDED SPARE PARTS
7	0350 0140 822	PW	2	8×22×1.6		RECOMMENDED SPARE PARTS
8	3407 4226 000	ホキョウトメガネ	2			RECOMMENDED SPARE PARTS
9	0350 0141 022	PW	2	10×22×1.6		RECOMMENDED SPARE PARTS
10	A301 0110 001	ナット	2	M10		RECOMMENDED SPARE PARTS
11	A301 0110 003	ナット	2	M10 3種		RECOMMENDED SPARE PARTS
12	3415 4221 000	ドアカケガネ	2			
13	A110 0110 030	ホルト	2	M10×30		
14	0350 0141 022	PW	2	10×22×1.6		
15	A301 0110 001	ナット	2	M10		
16	A301 0110 003	ナット	2	M10 3種		
17	3408 4231 000	カケガネトリツケR	1			
18	3408 4232 000	カケガネトリツケL	1			
19	K110 0108 016	Fホルト	4	M8×16		
20	F301 0108 000	Fナット	4	M8	'98/12~	注1)
20	3533 7141 000	トリツケ	2		~'98/12	

注1) NO.20は、新旧部品の互換性があります。

3544 500 シュドウダンブ BED LOCKING DEVICE

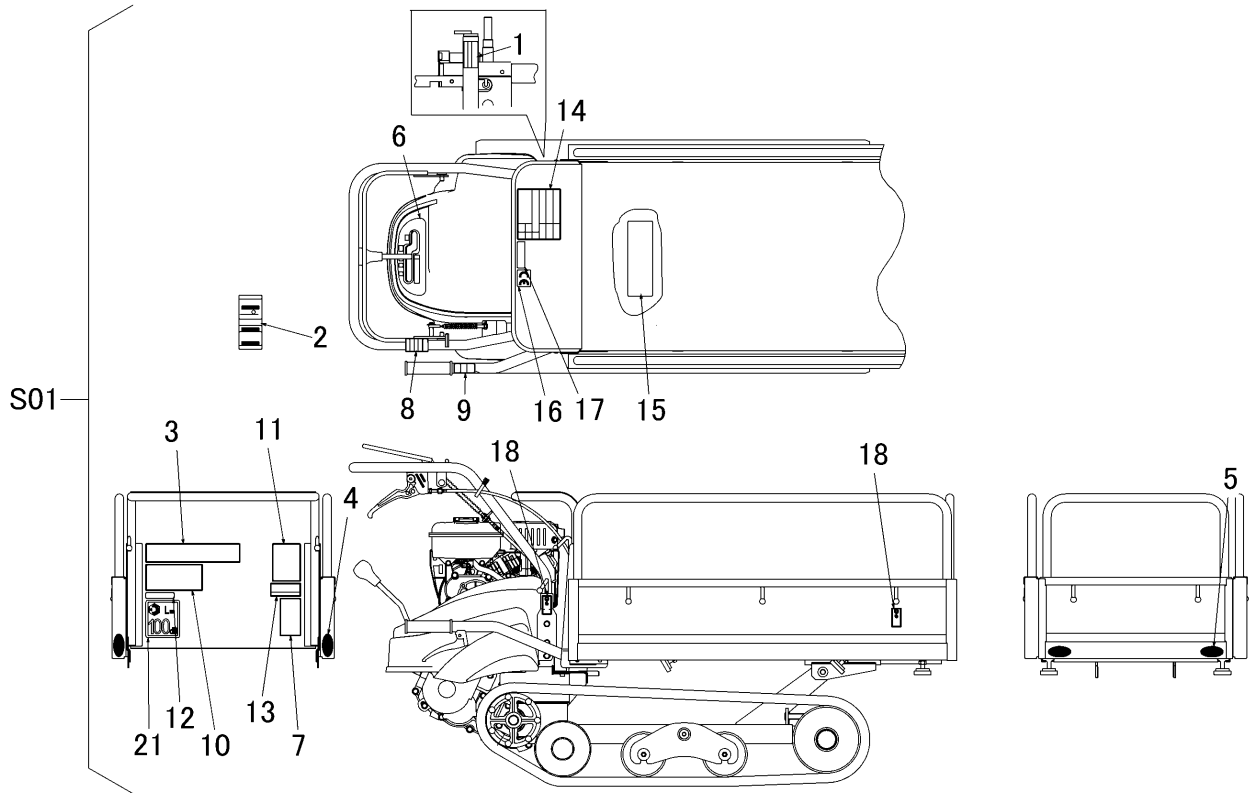


A	サイドフレーム	SLIDING PANEL
B	バケット	BUCKET
C	箱型三方開	FLAT BED OPENING 3 WAYS

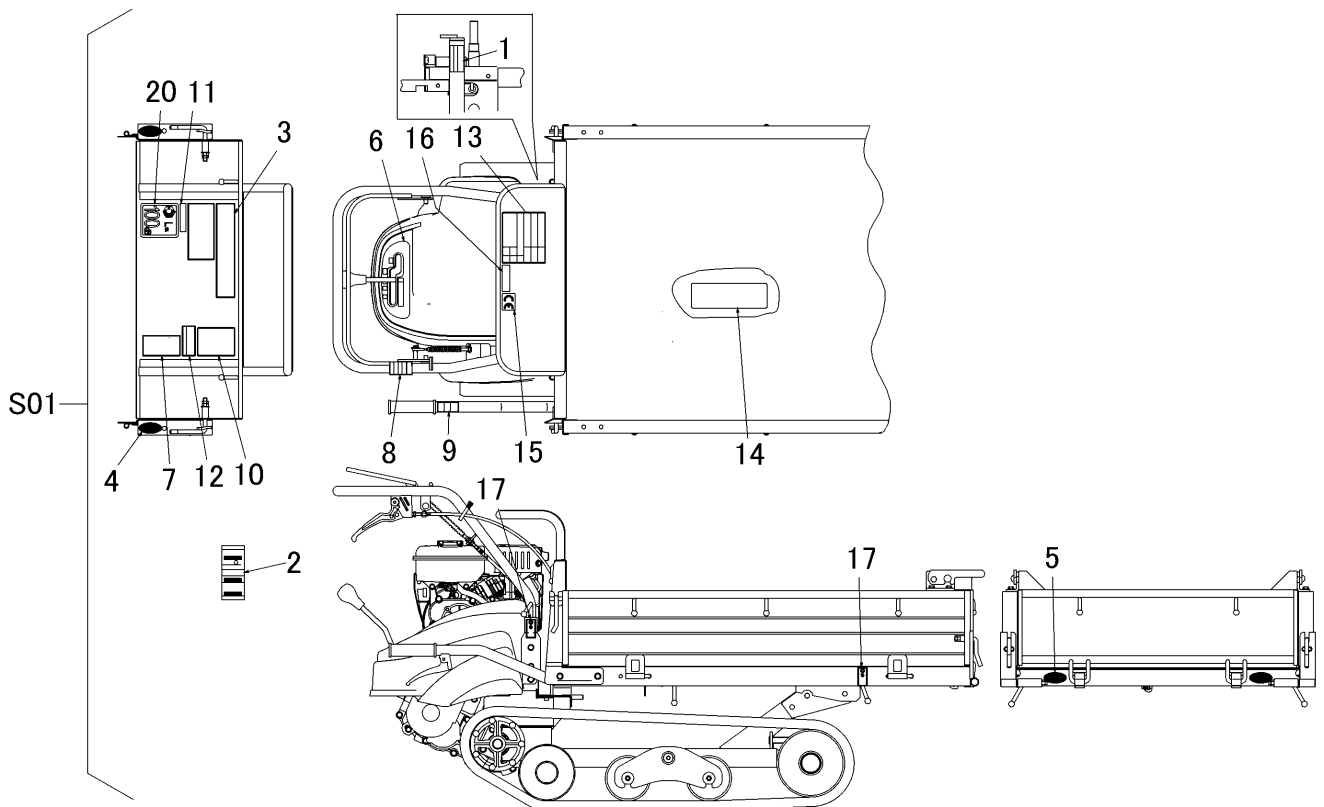
見出 NO.	部品番号 PART NO.	部品名称 PART NAME	個数Q'ty			型 寸 DESCRIPTION	適用号機 FROM ~ UP TO SERIAL NO.	備 考 REMARKS
			A	B	C			
1	3544 5001 001	ダンブレバ - LEVER	1					
1	3544 5001 001	ダンブレバ - LEVER		1			NO.7828692 ~	
1	3544 5011 001	ダンブレバ - LEVER			1			
2	K710 0108 020	Fホルト BOLT	3	3		M8 x 20		
3	K110 0108 016	Fホルト BOLT			4	M8 x 16		
4	3514 6006 000	レバ - LEVER	1	1	1	E52100210052		
5	0562 0106 020	ヒアタマピン PIN,CLEVIS	1	1	1	6 x 20		
6	0350 0140 613	PW WASHER,PLAIN	1	1	1	6 x 11.5 x 1.6		
7	0520 0120 012	ワリピン PIN,SPLIT	1	1	1	2.0 x 12		
8	3513 3131 000	プラスチックバンド CLAMP	1	1	1			
9	3513 6002 000	ワイヤ - WIRE	1		1	WG053183		
9	3513 6002 000	ワイヤ - WIRE		1		WG053183	NO.7828692 ~	
9	3525 5002 000	ワイヤ - WIRE		1		WG053237	~ NO.7826188	
10	0562 0106 016	ヒアタマピン PIN,CLEVIS	1	1	1	6 x 16		
11	0350 0130 613	PW WASHER,PLAIN	1	1	1	6 x 13 x 1.0		
12	0520 0120 012	ワリピン PIN,SPLIT	1	1	1	2.0 x 12		
13	3513 6005 011	ロックカナグ SUPPORT	1	1	1			
14	K110 0108 016	Fホルト BOLT	2	2	2	M8 x 16		
15	0350 0140 822	PW WASHER,PLAIN	2	2	2	8 x 22 x 1.6		
16	3617 3227 000	スプリング SPRING	1	1	1	#30		
17	3205 1051 000	ニキ'リ GRIP	1	1	1	27.2		

バケット仕様は、ダンブレバ位置が、NO.7828692~変更になっています。バケットとセット交換にて新旧部品の互換性があります。

3550 650A マーク (サイドフレーム輸出仕様)
 MARK (SLIDING PANEL for OVERSEAS)

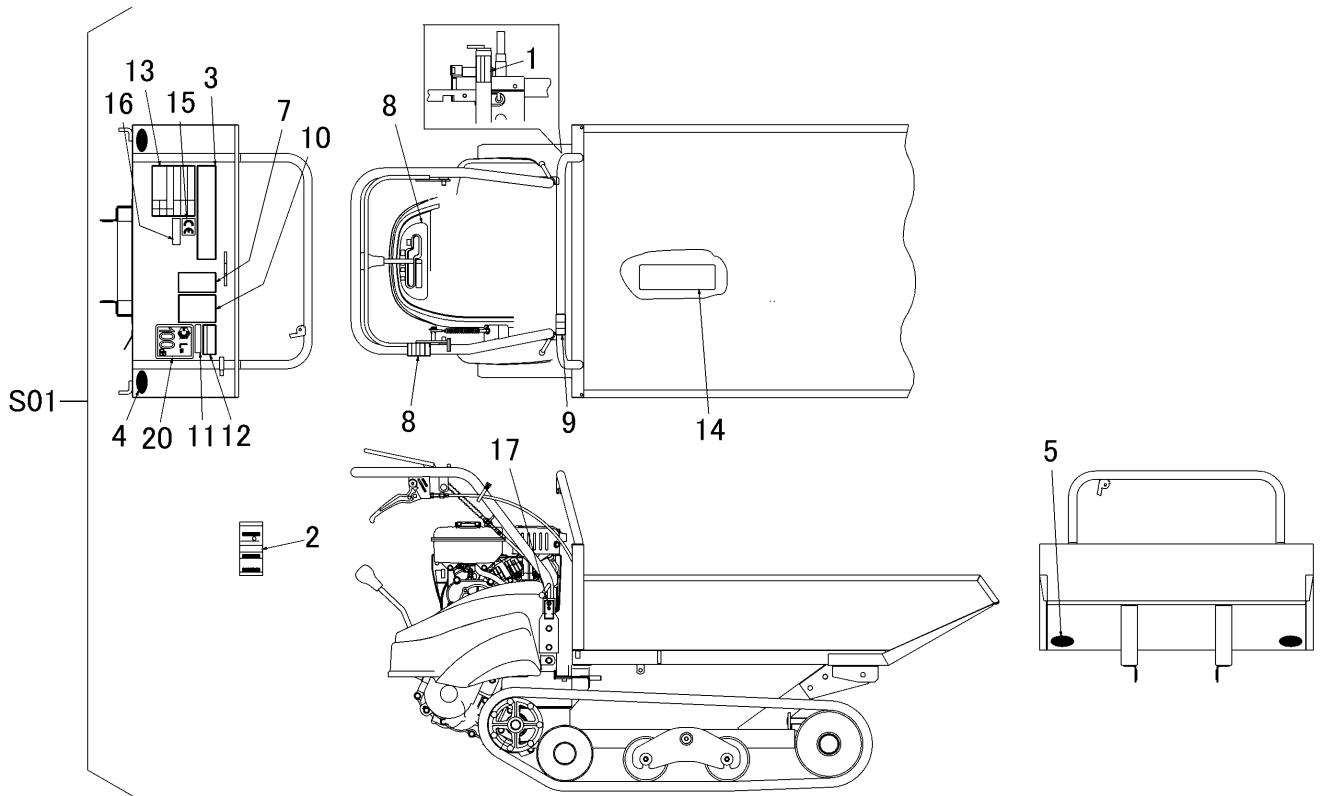


見出 NO.	部品番号 PART NO.	部品名称 PART NAME	個数 Q'ty	型 寸 DESCRIPTION	適用号機 FROM ~ UP TO SERIAL NO.	備 考 REMARKS
S01	3550 650A 000	マークセット	EQUIPMENT	1		供給不可部品を除く
1	3550 6001 000	セイゾウバンゴウ	MARK	1		部品供給不可
2	3550 6002 000	ケンサゴウカクシヨ	MARK	1		部品供給不可
3	3544 6503 000	サイドイサキヨウノリ	MARK	1		
4	3531 5017 000	ハンシャキヨウ	MARK	2	赤	
5	3531 5018 000	ハンシャキヨウ	MARK	2	黄	
6	3550 6506 000	マーク	MARK	1		
7	3544 6507 000	ハンソクチュウイ	MARK	1		
8	3544 6508 000	ソウゴウクラッチ	MARK	1		
9	3544 6509 000	ロックカシヨ	MARK	1		
10	3544 6513 000	チュウイ	MARK	1		
11	3544 6514 000	オイルテンケン	MARK	1		
12	3544 6515 000	ミッションオイル	MARK	1		
13	3550 6518 000	マーク	MARK	1		
14	3544 6526 000	CEシヨウ	MARK	1		
15	3544 6527 000	ラッカホウシ	MARK	1		
16	3654 6023 000	CEマーク	MARK	1		
17	3654 6025 000	ジュウシヨ	MARK	1		
18	3533 5129 000	ツリイチ	MARK	4		
19						
20						
21	3550 6519 000	マーク	MARK	1		



見出 NO.	部品番号 PART NO.	部品名称 PART NAME	個数 Q'ty	型 寸 DESCRIPTION	適用号機 FROM ~ UP TO SERIAL NO.	備 考 REMARKS
S01	3550 650B 000	マークセット	EQUIPMENT	1		供給不可部品を除く
1	3550 6001 000	セイゾウハンゴウ	MARK	1		部品供給不可
2	3550 6002 000	ケンサゴウカクシヨ	MARK	1		部品供給不可
3	3544 6503 000	サイドイサキヨウノウリヨク	MARK	1		
4	3531 5017 000	ハンシャキヨウ	MARK	2	赤	
5	3531 5018 000	ハンシャキヨウ	MARK	2	黄	
6	3550 6506 000	マーク	MARK	1		
7	3544 6507 000	ハンソクチュウイ	MARK	1		
8	3544 6508 000	ソウゴウクラッチ	MARK	1		
9	3544 6509 000	クックカイシヨ	MARK	1		
10	3544 6514 000	オイルテンケン	MARK	1		
11	3544 6515 000	ミッションオイル	MARK	1		
12	3550 6518 000	マーク	MARK	1		
13	3544 6526 000	CEシヨウ	MARK	1		
14	3544 6527 000	ラッカホウシ	MARK	1		
15	3654 6023 000	CEマーク	MARK	1		
16	3654 6025 000	ジュウシヨ	MARK	1		
17	3533 5129 000	ツリイチ	MARK	4		
18						
19						
20	3550 6519 000	マーク	MARK	1		

3550 650C マーク (バケット輸出仕様)
 MARK (BUCKET for OVERSEAS)



見出 NO.	部品番号 PART NO.	部品名称 PART NAME	個数 Q'ty	型 寸 DESCRIPTION	適用号機 FROM ~ UP TO SERIAL NO.	備 考 REMARKS
S01	3550 650C 000	マークセット	1	EQUIPMENT		供給不可部品を除く
1	3550 6001 000	セイソウバルコウ	1	MARK		部品供給不可
2	3550 6002 000	ケンサコウカクショ	1	MARK		部品供給不可
3	3544 6503 000	サイドイサキョウノウリヨク	1	MARK		
4	3531 5017 000	ハンシャキョウ	2	MARK	赤	
5	3531 5018 000	ハンシャキョウ	2	MARK	黄	
6	3550 6506 000	マーク	1	MARK		
7	3544 6507 000	ハンソクチュウイ	1	MARK		
8	3544 6508 000	ソウコウラツチ	1	MARK		
9	3544 6509 000	ロックカクショ	1	MARK		
10	3544 6514 000	オイルテンケン	1	MARK		
11	3544 6515 000	ミッションオイル	1	MARK		
12	3550 6518 000	マーク	1	MARK		
13	3544 6526 000	CEシヨウ	1	MARK		
14	3544 6527 000	ラッカボウシ	1	MARK		
15	3654 6023 000	CEマーク	1	MARK		
16	3654 6025 000	シューシヨ	1	MARK		
17	3533 5129 000	ツリイ	2	MARK		
18						
19						
20	3550 6519 000	マーク	1	MARK		

