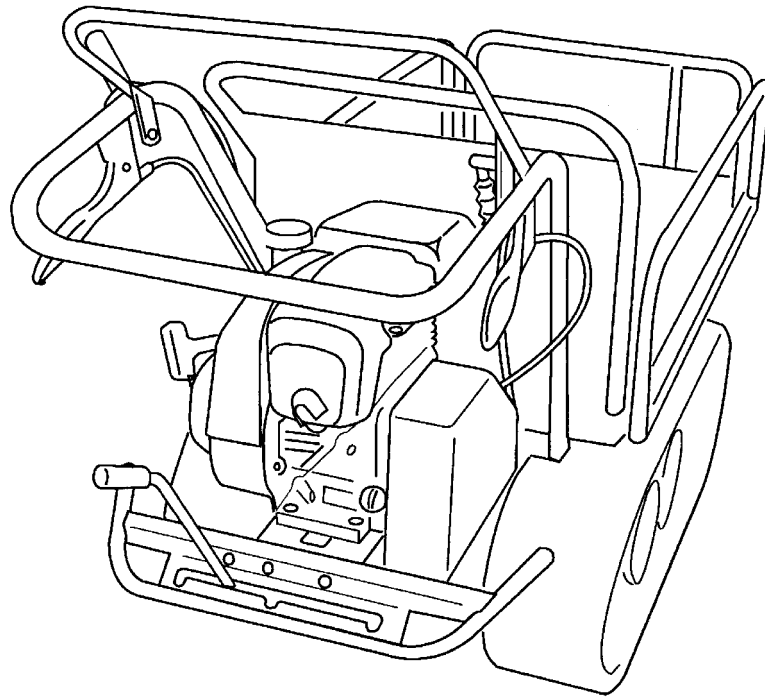


*P A R T S L I S T*

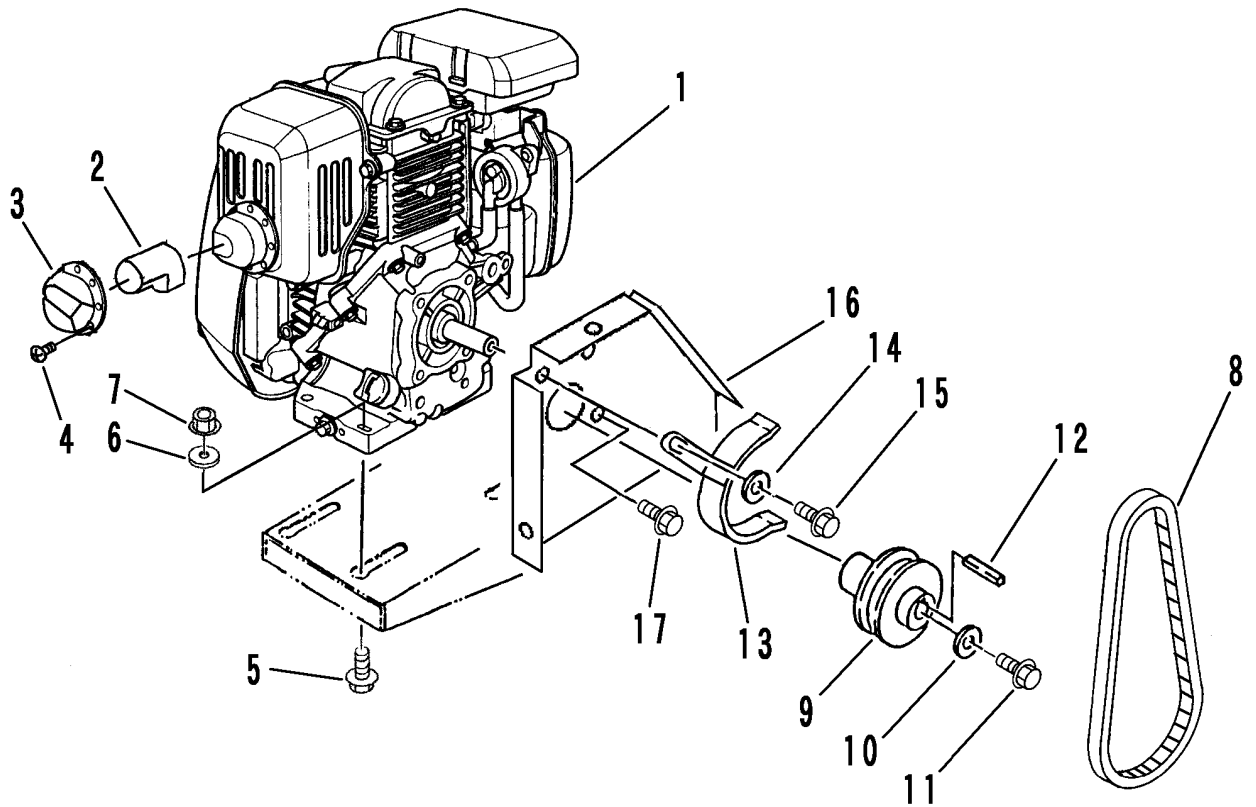
*B P 4 1 3*



# 目 次

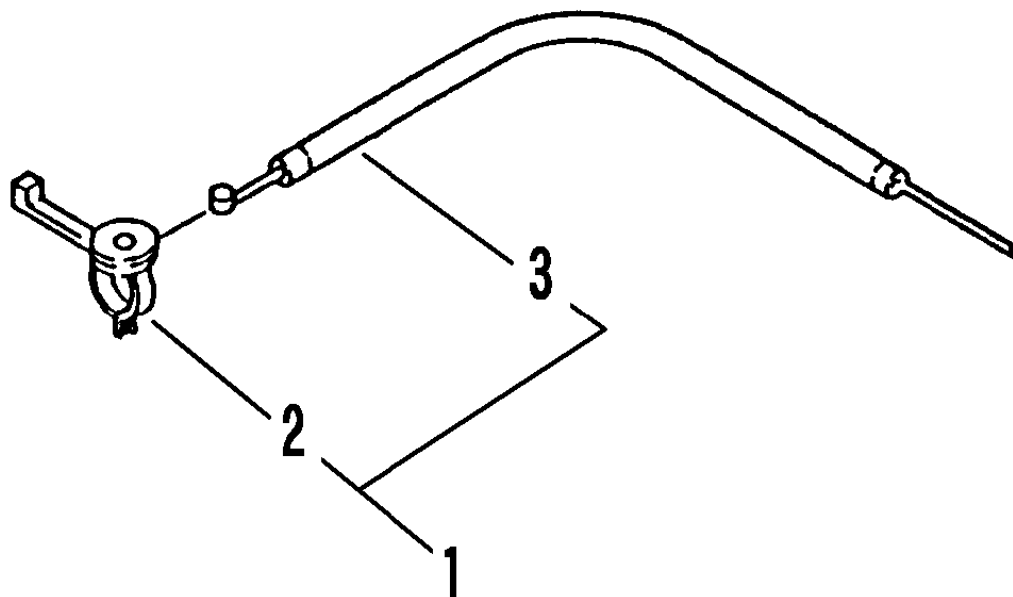
## CONTENTS

3 5 4 7 0 0 0	エンジン ENGINE	1
3 5 4 7 0 1 0	エンジンコントロール ENGINE CONTROL	2
3 5 4 7 1 0 0	フレーム FRAME	3
3 5 4 7 1 1 0	ハンドル HANDLE	4
3 5 4 7 1 2 0	フェンダー FENDER	5
3 5 4 7 1 3 0	カバー COVER	6
3 5 4 7 2 0 0	ミッション TRANSMISSION	7
3 5 1 3 2 1 0	テンリン ROLLER	8
3 5 2 5 2 2 0	ユウドウリン IDLER	9
3 5 4 7 3 0 0	サイドクラッチ SIDE CLUTCH	10
3 5 4 7 3 1 0	クラッチ & ブレーキ CLUTCH & BRAKE	11
3 5 4 7 3 2 0	チェンジ GEAR SHIFT	12
3 5 4 7 4 0 0	ニダイ (サイドフレーム)	
	WAGON (SLIDING PANEL)	13
3 5 4 7 4 1 0	ホジョフレーム (サイドフレーム)	
	FRONT PANEL (SLIDING PANEL)	14
3 5 4 7 4 2 0	サイドフレーム (サイドフレーム)	
	SIDE PANEL (SLIDING PANEL)	15
3 5 3 3 4 7 0	ニダイ (箱型三方開)	
	WAGON (FLAT BED OPENING 3 WAYS)	16
3 5 1 4 4 2 0	マエドア (箱型三方開)	
	GATE (FLAT BET OPENING 3 WAYS)	17
3 5 3 3 4 8 0	ソクバン (箱型三方開)	
	SIDE GATE (FLAT BET OPENING 3 WAYS)	18
3 5 4 7 4 3 0	パネル (箱型三方開)	
	PANEL (FLAT BED OPENING 3 WAYS)	19
3 5 4 7 4 8 0	バケット BUCKET	20
3 5 4 7 4 9 0	ニダイトリツケ WAGON BRACKET	21
3 5 4 7 5 0 0	シュドウダンプ BED LOCKING DEVICE	22
3 5 4 7 6 0 0	マーク MARK	23
3 5 4 7 7 0 0	フゾクヒン ACCESORIES	24
3 5 2 5 7 0 0	プロテクタ PROTECTOR	25
3 5 4 7 8 0 0	パネル (オプション) PANEL (OPTION)	26

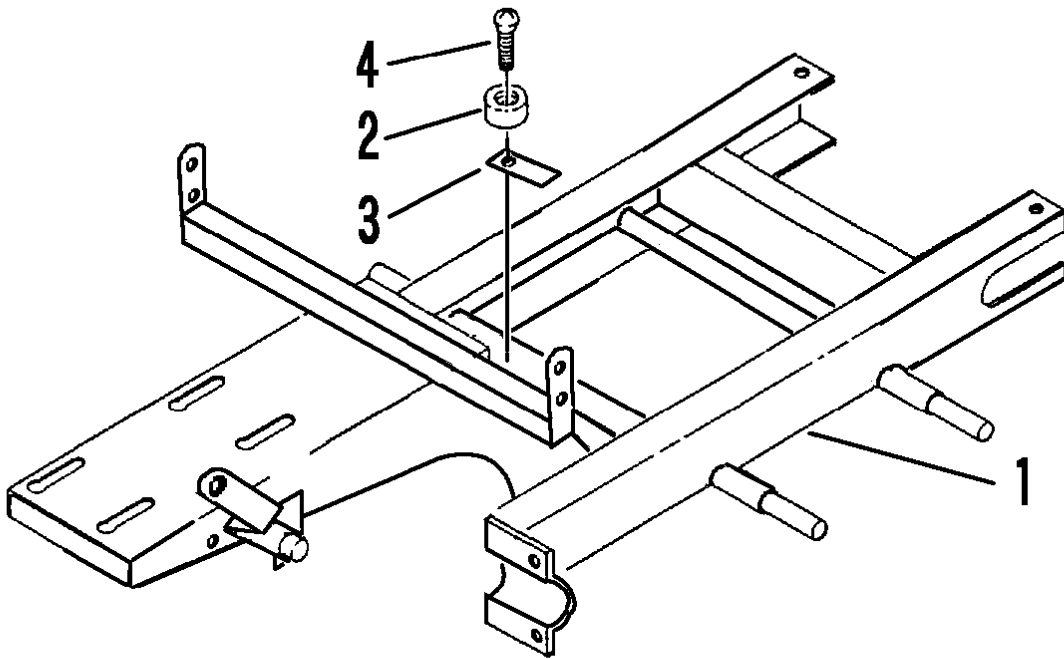


3547 000

見出 NO.	部品番号 PART NO.	部品名称 PART NAME	個数 Q'ty	型 寸 DESCRIPTION	適用号機 FROM ~ UP TO SERIAL NO.	備 考 REMARKS
1	3547 0001 000	エンジン ENGINE	1	GC-135 SHE		
2	3547 0003 000	マフラキャップ CAP	1	18348-ZL8-000		
3	3547 0004 000	マフラーディフレクタ DEFLECTOR	1	18430-ZL8-000		
4	3547 0005 000	スクリュー SCREW	3	M4×5		
5	K814 0108 035	Fボルト BOLT	4	M8×35		
6	0350 0140 822	PW WASHER,PLAIN	4	8×22×1.6		
7	F301 0108 000	Fナット NUT	4	M8		
8	0856 1300 036	コグベルト BELT	1	RCLA36		
9	3547 0006 000	プーリ PULLEY	1			
10	0350 0160 828	PW WASHER,PLAIN	1	8×28×3.2		
11	K710 0108 020	Fボルト BOLT	1	M8×20		
12	0571 0005 035	キー KEY	1	5×5×35		
13	3547 0007 000	ベルトストッパ STOPPER	1			
14	0350 0140 822	PW WASHER,PLAIN	1	8×22×1.6		
15	K110 0108 016	Fボルト BOLT	1	M8×16		
16	3547 0015 000	カバー COVER	1			
17	K110 0108 016	Fボルト BOLT	3	M8×16		

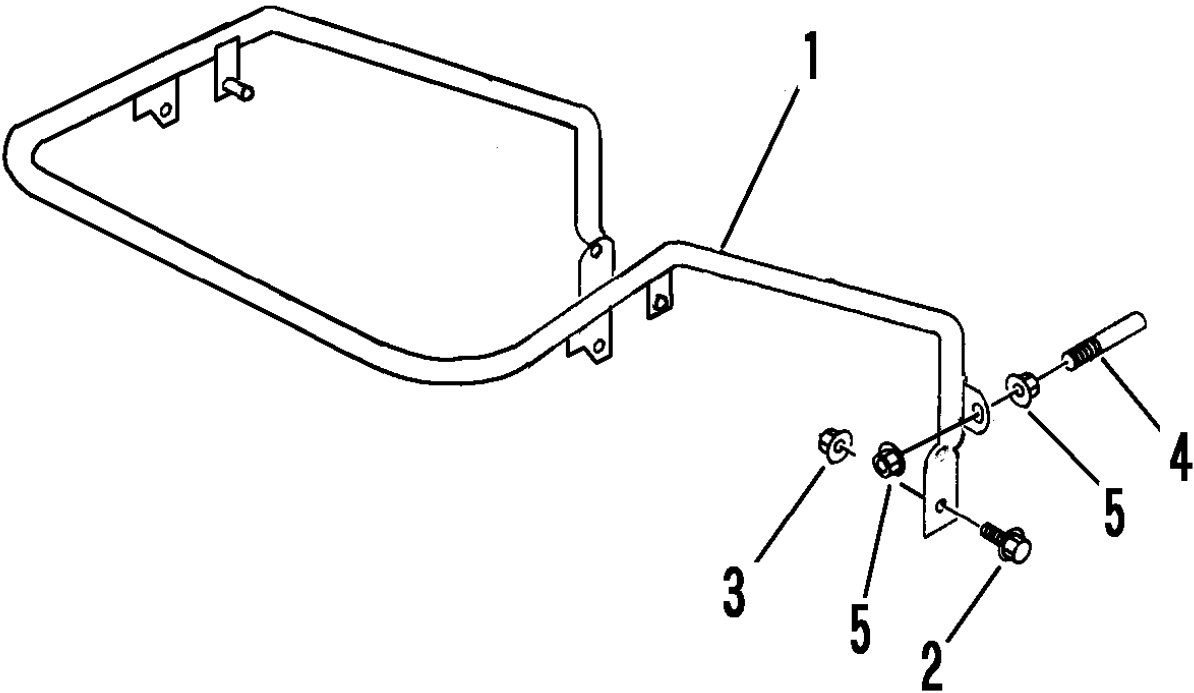


見出 NO.	部品番号 PART NO.	部品名称 PART NAME	個数 Q'ty	型 寸 DESCRIPTION	適 用 号 機 FROM ~ UP TO SERIAL NO.	備 考 REMARKS
1	3547 0101 000	スロットレレバー Assy LEVER ASSY	1			
2	3547 0102 000	スロットレレバー LEVER	1	TH-025CW-K		
3	3520 0209 000	スロットレワイヤー WIRE	1			



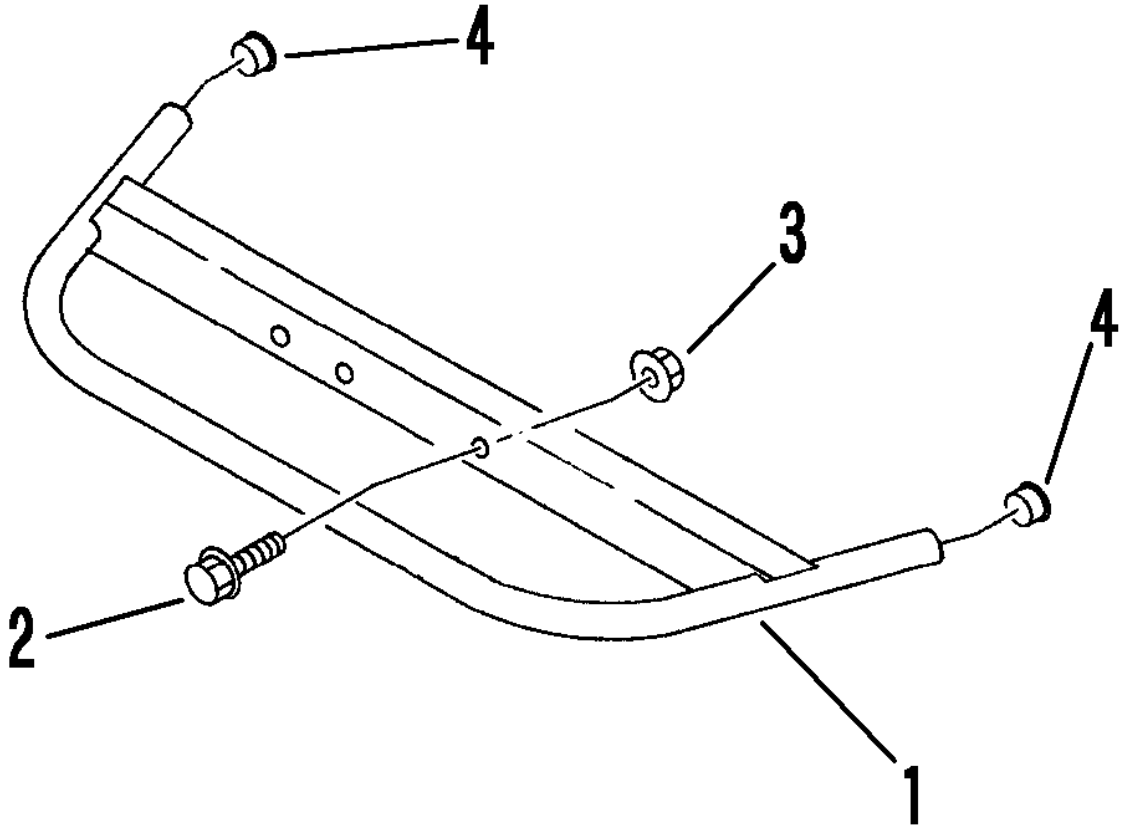
3547 100

見出	部品番号	部品名称		個数	型 寸	適 用 号 機	備 考
NO.	PART NO.		PART NAME	Q' ty	DESCRIPTION	FROM ~ UP TO SERIAL NO.	REMARKS
1	3547 1001 000	フレーム	FRAME	1			部品供給不可
2	3611 4062 000	ホゴゴム	RUBBER	2	B-4		
3	0050 2108 083	クランプ	CLAMP	1			
4	A252 0106 025	トラスコネジ	SCREW	2	M6×25		



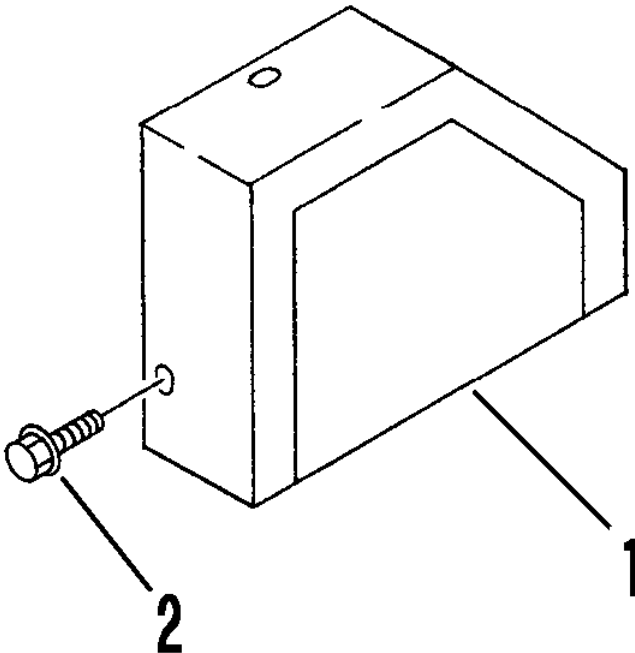
3547 110

見出 NO.	部品番号 PART NO.	部品名称 PART NAME	個数 Q'ty	型 寸 DESCRIPTION	適用号機 FROM ~ UP TO SERIAL NO.	備 考 REMARKS
1	3547 1101 000	ハンドル HANDLE	1			
2	K710 0110 020	Fボルト BOLT	4	M10×20		
3	F301 0110 000	Fナット NUT	4	M10		
4	3508 6205 000	ロックカナグウケ SHAFT	1			
5	F301 0112 000	Fナット NUT	2	M12		



3547 120

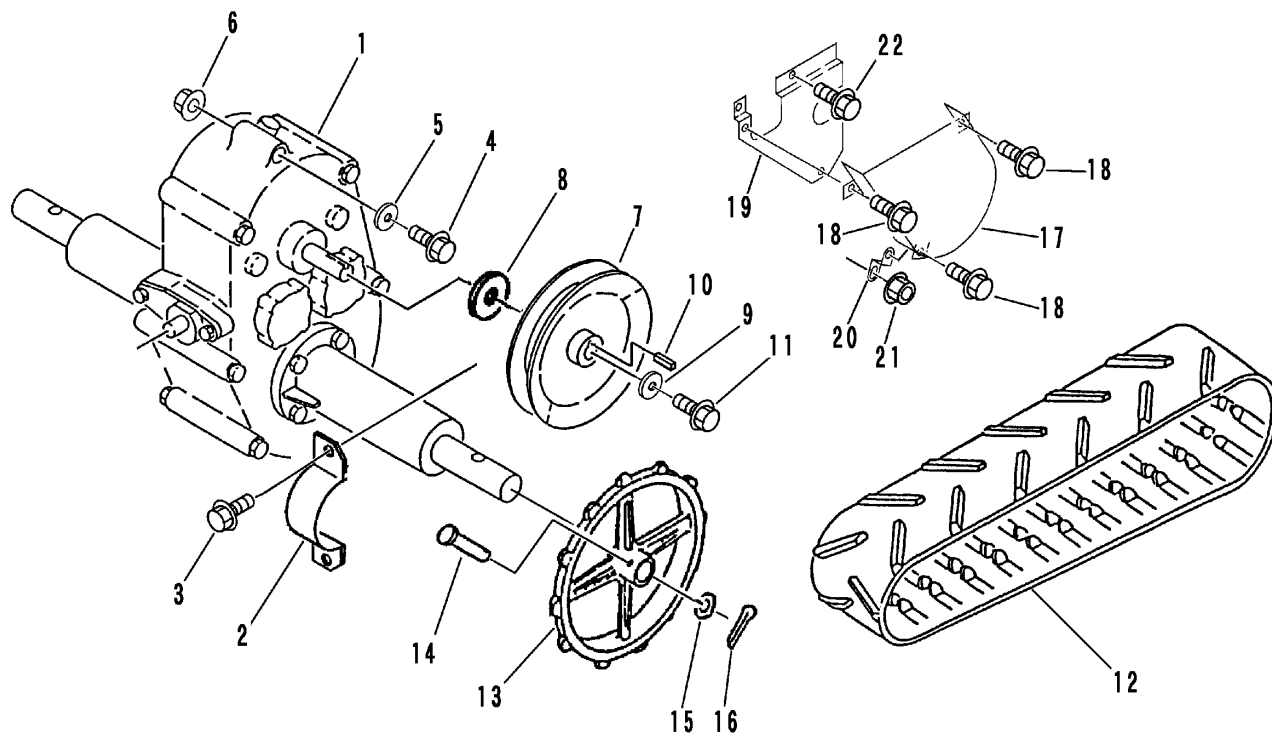
見出 NO.	部品番号 PART NO.	部品名称 PART NAME	個数 Q'ty	型 寸 DESCRIPTION	適 用 号 機 FROM ~ UP TO SERIAL NO.	備 考 REMARKS
1	3547 1201 000	フェンダー FENDER	1			
2	K810 0108 025	Fボルト BOLT	2	M8×25		
3	F301 0108 000	Fナット NUT	2	M8		
4	3547 1209 000	キャップ CAP	2	B-140		



3547 130

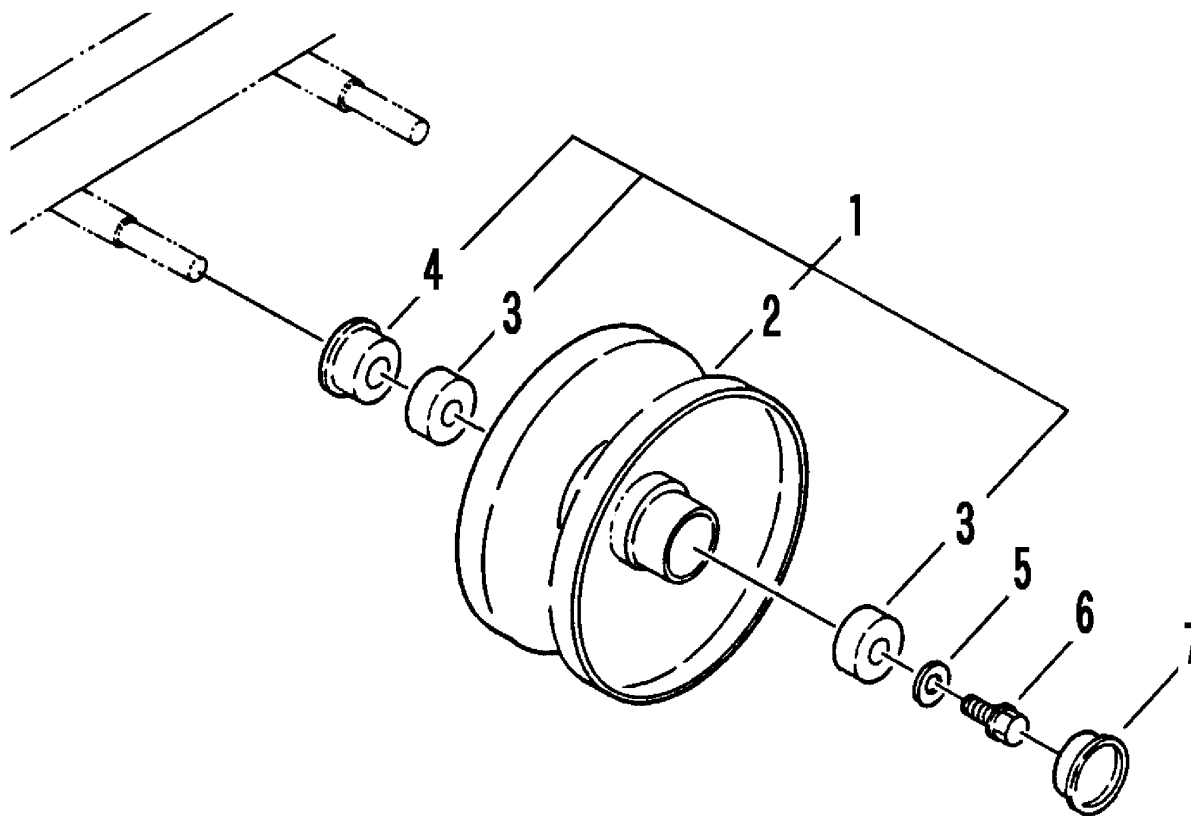
見出 NO.	部品番号 PART NO.	部品名称 PART NAME	個数 Q'ty	型 寸 DESCRIPTION	適用号機 FROM ~ UP TO SERIAL NO.	備 考 REMARKS
1	3547 1301 000	カバー COVER	1			
2	K700 0106 014	ボルト BOLT	3	M6×14		





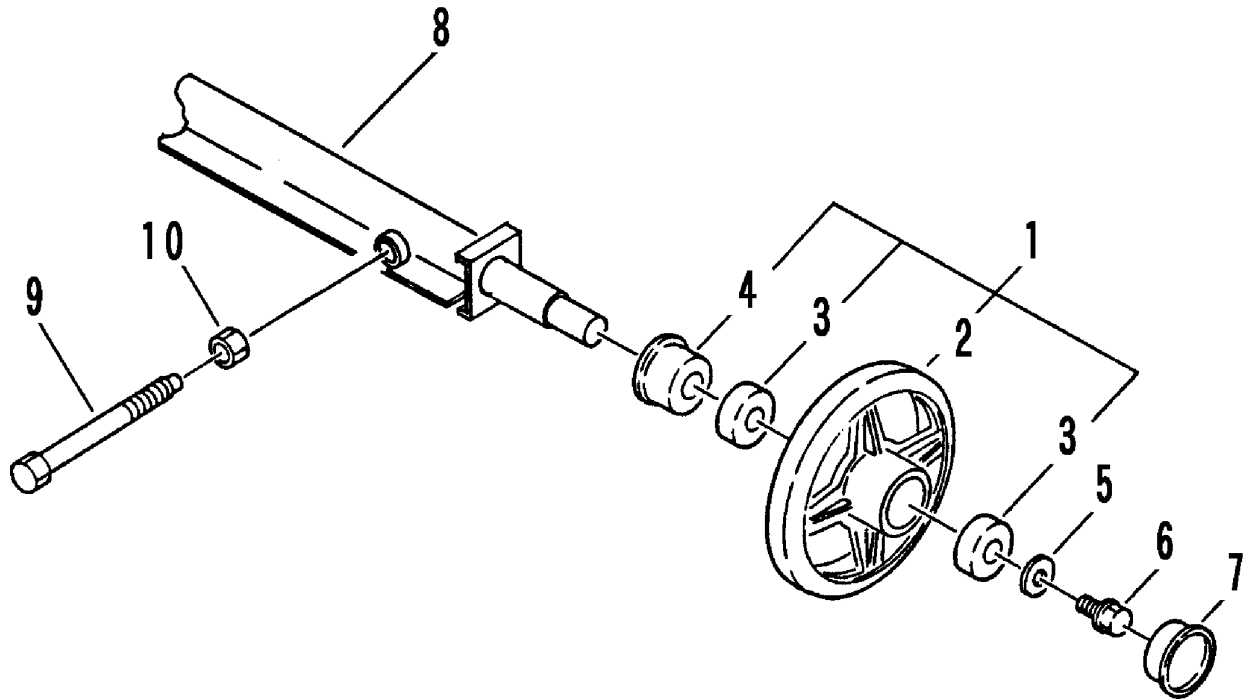
3547 200

見出 NO.	部品番号 PART NO.	部品名称 PART NAME	個数 Q'ty	型 寸 DESCRIPTION	適用号機 FROM ~ UP TO SERIAL NO.	備 考 REMARKS
1	7953 000H 000	ミッションAssy	1	CT031H		巻末ミッション編参照
2	3535 2001 000	プレート	2			
3	K710 0110 020	Fボルト	4	M10×20		
4	K814 0110 065	Fボルト	1	M10×65		
5	0350 0141 022	PW	1	10×22×1.6		
6	F301 0110 000	Fナット	1	M10		
7	3547 2001 000	プーリ	1			
8	3533 2005 000	シム	1			
9	0350 0160 628	PW	1	6×28×3.0		
10	0571 0005 025	キー	1	5×5×25		
11	K700 0106 016	Fボルト	1	M6×16		
12	3515 2033 000	クローラ	2			
13	3515 2034 000	スプロケット	2			
14	0562 1110 055	ヒラアタマピン	2	φ10×55		
15	0350 0141 022	PW	2	10×22×1.6		
16	0520 0125 020	ワリピン	2	2.5×20		
17	3547 2011 000	ベルトカバー	1			
18	K110 0108 016	Fボルト	3	M8×16		
19	3547 2014 000	プレート	1			
20	3547 2018 000	ブラケット	1			
21	F301 0108 000	Fナット	1	M8		
22	K110 0108 016	Fボルト	2	M8×16		



3513 210

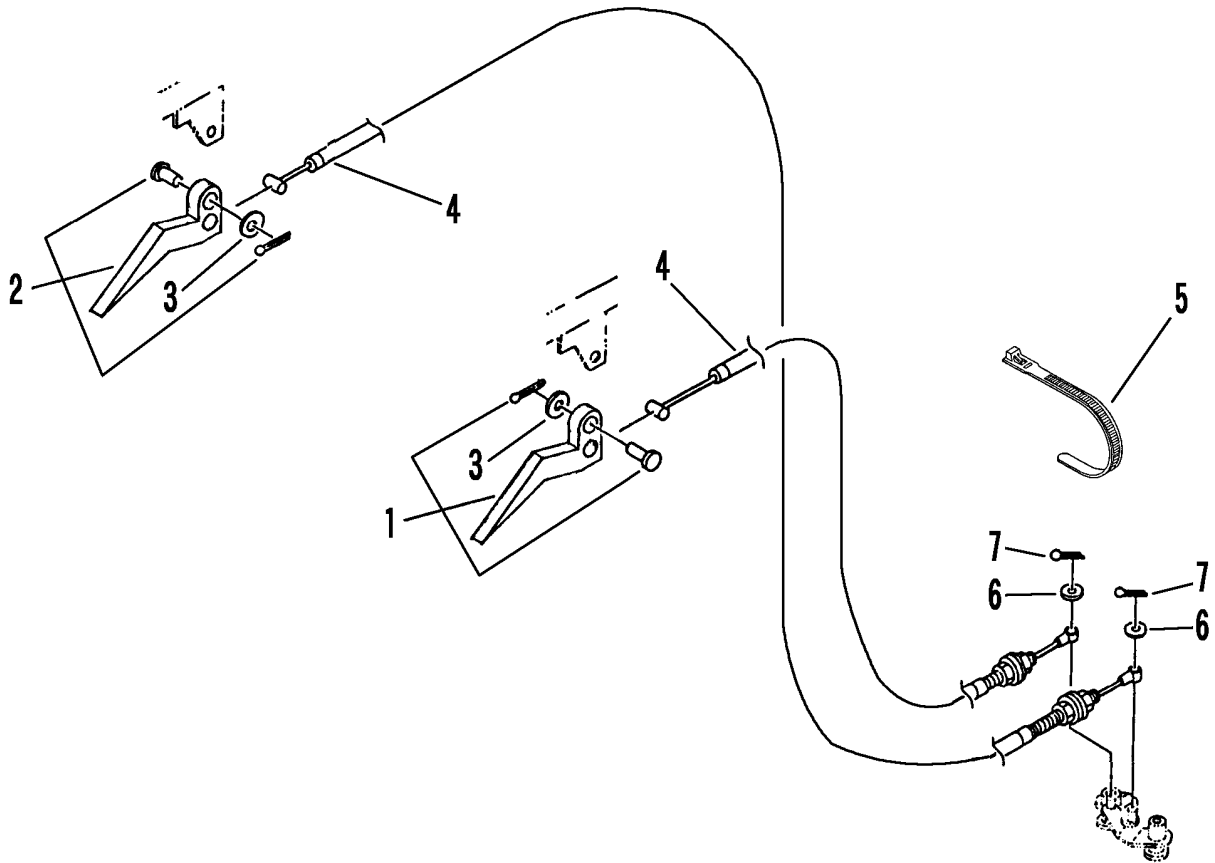
見出 NO.	部品番号 PART NO.	部品名称 PART NAME	個数 Q'ty	型 寸 DESCRIPTION	適 用 号 機 FROM ~ UP TO SERIAL NO.	備 考 REMARKS
1	3513 2101 000	テンリンAssy ROLLER ASSY	4			
2	3513 2102 000	テンリン ROLLER	4			
3	0750 0062 040	ベアリング BEARING	8	6204		
4	3513 2106 000	オイルシール SEAL	4	MUD 25×47×15		
5	0350 0151 026	PW WASHER,PLAIN	4	10×26×2.3		
6	K110 0110 020	Fボルト BOLT	4	M10×20		
7	3513 2107 000	メクラプタ CAP	4	SC47×7A		



3525 220

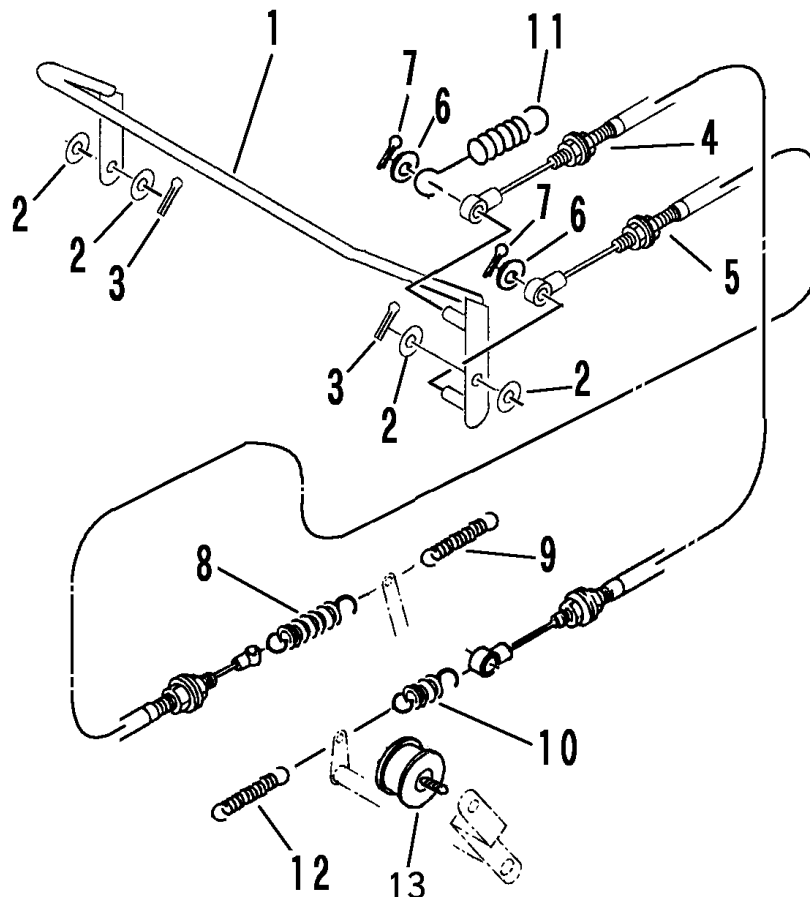
見出 NO.	部品番号 PART NO.	部品名称	PART NAME	個数 Q'ty	型 寸 DESCRIPTION	適用号機 FROM ~ UP TO SERIAL NO.	備 考 REMARKS
1	3513 2201 000	ユウドウリンAssy	IDLER ASSY	2			
2	3513 2202 000	ユウドウリン	IDLER	2			
3	0750 0062 050	ベアリング	BEARING	4	6205		
4	3516 2303 000	オイルシール	SEAL	2	MUD 30×55×15		
5	0350 0161 030	PW	WASHER,PLAIN	2	10×30×3.2		
6	K110 0110 020	Fボルト	BOLT	2	M10×20		
7	3524 2205 000	メクラプタ	CAP	2	SC52×7A		
8	3524 2207 000	ユウドウリンジク	SHAFT	1			
9	3524 2214 000	ハリボルト	BOLT	2	M16×120		
10	A300 0116 001	ナット	NUT	2	M16		

3547 300 サイドクラッチ SIDE CLUTCH



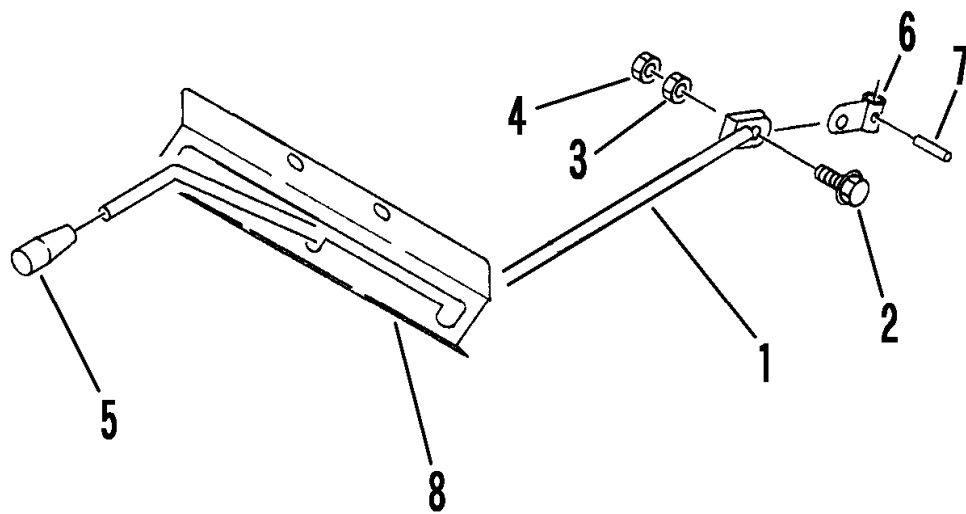
3547 300

見出 NO.	部品番号 PART NO.	部品名称 PART NAME	個数 Q'ty	型 寸 DESCRIPTION	適用号機 FROM ~ UP TO SERIAL NO.	備 考 REMARKS
1	3533 3002 000	レバーR	1	樹脂製 黒)		
2	3533 3003 000	レバーL	1	樹脂製 黒)		
3	0350 0130 613	PW	2	6×13×1.0		
4	3547 3005 000	ワイヤー	2			
5	3513 3131 000	プラスチックバンド	2			
6	0350 0130 613	PW	2	6×13×1.0		
7	0520 0120 012	ワリピン	2	2.0×12		



3547 310

見出 NO.	部品番号 PART NO.	部品名称 PART NAME	個数 Q'ty	型 寸 DESCRIPTION	適用号機 FROM ~ UP TO SERIAL NO.	備考 REMARKS
1	3547 3101 000	クラッチレバー	1	LEVER		
2	0350 0141 022	PW	4	WASHER,PLAIN	10×22×1.6	
3	0520 0125 020	ワリピン	2	PIN,SPLIT	2.5×20	
4	3513 3125 000	ワイヤー	1	WIRE	WG043185	
5	3547 3106 000	ワイヤー	1	WIRE		
6	0350 0141 022	PW	2	WASHER,PLAIN	10×22×1.6	
7	0520 0125 020	ワリピン	2	PIN,SPLIT	2.5×20	
8	3513 3127 000	スプリング	1	SPRING	#157	
9	5201 3608 000	スプリング	1	SPRING	#92	
10	1205 1251 000	スプリング	1	SPRING	#56	
11	3513 3111 000	スプリング	1	SPRING	#156	
12	3205 2005 000	スプリング	1	SPRING	#38	
13	3535 3121 000	テンションプーリ	1	PULLEY	TPB-45 NBK製	

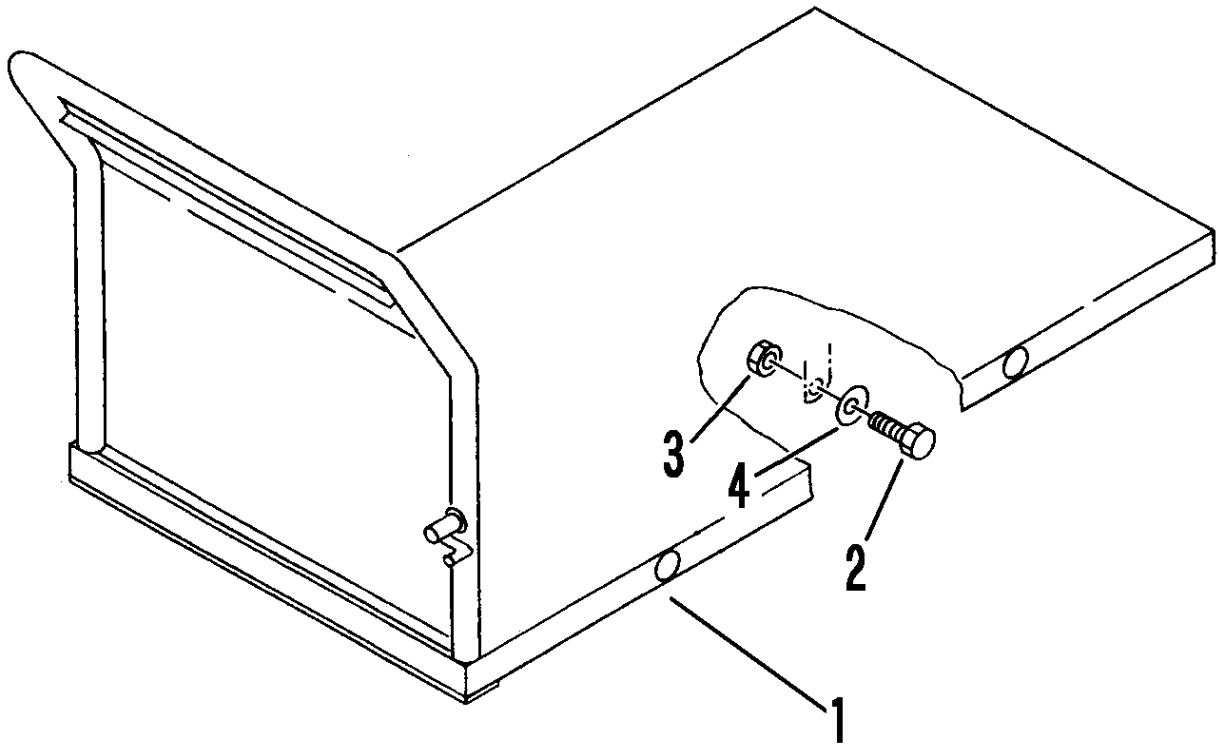


3547 320

見出	部品番号	部品名称		個数	型 寸	適 用 号 機	備 考
NO.	PART NO.	PART NAME	Q' ty	DESCRIPTION	FROM ~ UP TO SERIAL NO.	REMARKS	
1	3547 3201 001	チェンジレバー	LEVER	1		NO.7770061~	注1)
1	3547 3201 000	チェンジレバー	LEVER	1		~NO.7770060	
2	K814 0108 035	Fボルト	BOLT	1	M8×30		
3	A301 0108 001	ナット	NUT	1	M8		
4	A301 0108 003	ナット	NUT	1	M8 3種		
5	0691 0012 250	グリップ	GRIP	1	黒		
6	3547 3205 001	ツギテ	LINK	1		NO.7770061~	注1)
6	3547 3205 000	ツギテ	LINK	1		~NO.7770060	
7	0550 0005 025	スプリングピン	PIN spring	1	φ5×25		
8	3547 3209 000	ガイドバン	PLATE	1			

注1) NO.1,6は、セット交換にて、新旧部品の互換性があります。

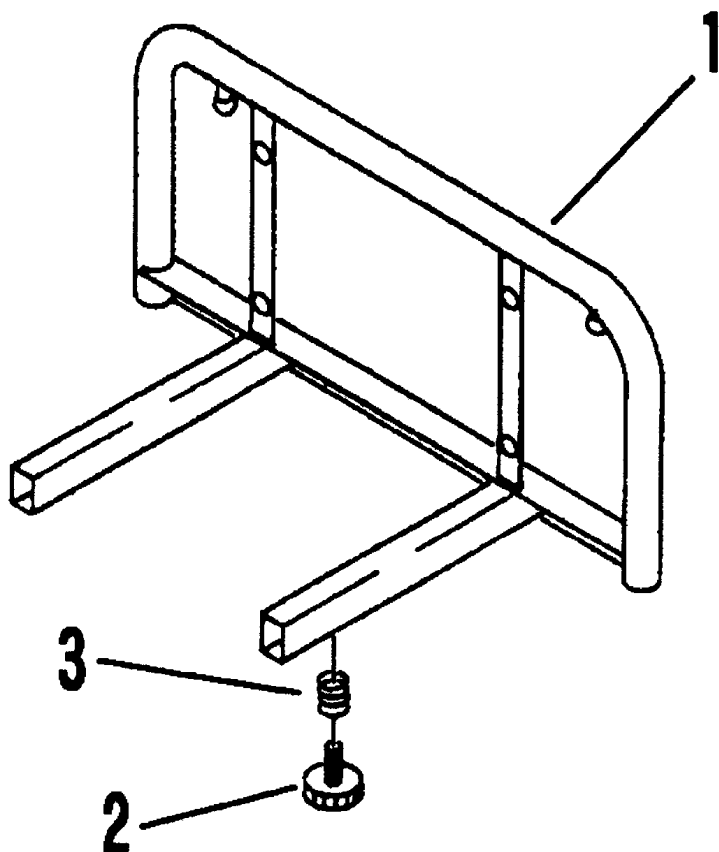
3547 400 ニダイ (サイドフレーム)  
WAGON (SLIDING PANEL)



3547 400

見出 NO.	部品番号 PART NO.	部品名称 PART NAME	個数 Q'ty	型 寸 DESCRIPTION	適 用 号 機 FROM ~ UP TO SERIAL NO.	備 考 REMARKS
1	3547 4001 000	ニダイフレーム WAGON	1			
2	A050 0112 035	ボルト7T BOLT	2	M12×35		
3	A301 0112 001	ナット NUT	2	M12		
4	0350 0151 222	PW WASHER,PLAIN	2	12×22×2.3		

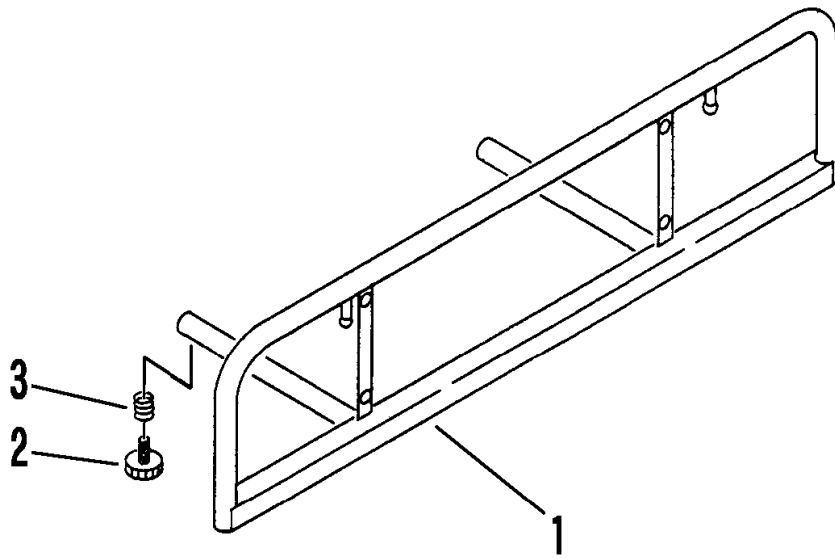
3547 410 ホジョフレーム (サイドフレーム)  
FRONT PANEL (SLIDING PANEL)



見出 NO.	部品番号 PART NO.	部品名称 PART NAME	個数 Q'ty	型 寸 DESCRIPTION	適用号機 FROM ~ UP TO SERIAL NO.	備 考 REMARKS
1	3547 4101 000	ホジョフレーム	1	FRAME		
2	3513 4111 000	ノブボルト	2	BOLT		
3	3513 4112 000	スプリング	2	SPRING #169		



3547 420 サイドフレーム (サイドフレーム)  
SIDE PANEL (SLIDING PANEL)

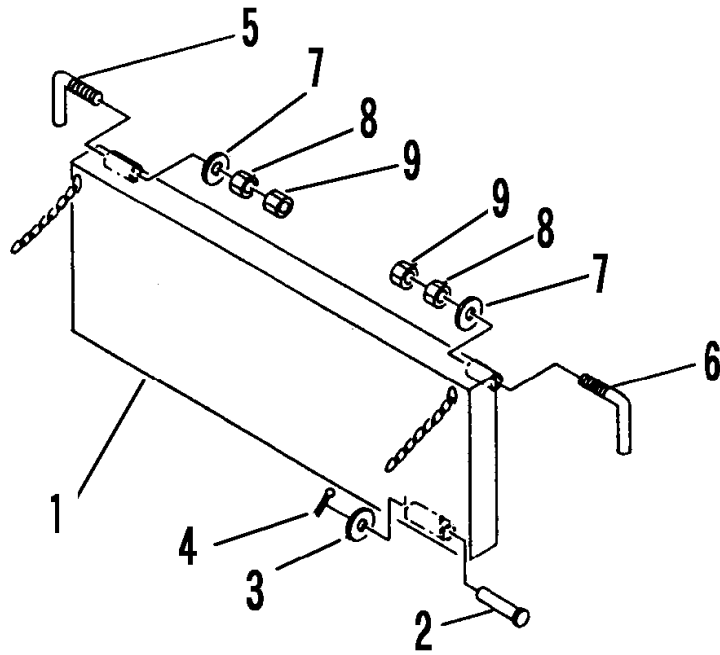


3547 420

見出 NO.	部品番号 PART NO.	部品名称 PART NAME	個数 Q'ty	型 寸 DESCRIPTION	適用号機 FROM ~ UP TO SERIAL NO.	備 考 REMARKS
1	3547 4201 000	サイドフレーム FRAME	2			
2	3513 4111 000	ノボルト BOLT	4			
3	3513 4112 000	スプリング SPRING	4	#169		



3514 420 マエドア (箱型三方開)  
GATE (FLAT BET OPENING 3 WAYS)

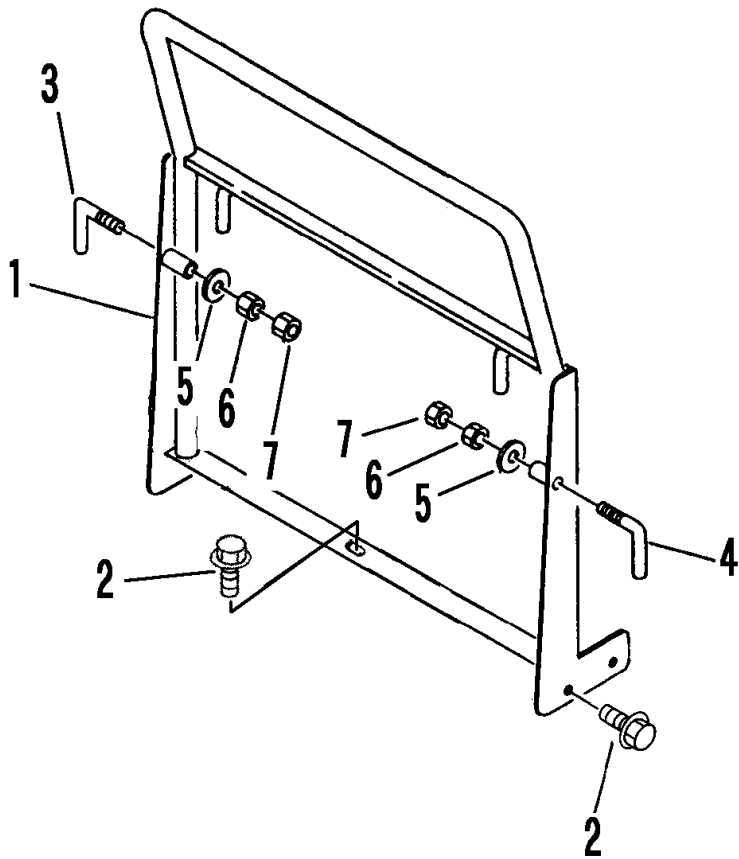


3514 420

見出 NO.	部品番号 PART NO.	部品名称 PART NAME	個数 Q'ty	型 寸 DESCRIPTION	適用号機 FROM ~ UP TO SERIAL NO.	備 考 REMARKS
1	3514 4201 000	マエドア	1	GATE		
2	3606 4705 001	トツケピン	2	PIN $\varphi 8 \times 66$		
3	0350 0140 818	PW	2	WASHER,PLAIN $8 \times 18 \times 1.6$		
4	0520 0125 016	ワリピン	2	PIN,SPLIT $2.5 \times 16$		
5	3407 4107 000	ドアカケガネR	1	LEVER K-003		
6	3407 4108 000	ドアカケガネL	1	LEVER K-003		
7	0350 0141 022	PW	2	WASHER,PLAIN $10 \times 22 \times 1.6$		
8	A301 0110 001	ナット	2	NUT M10		
9	A301 0110 003	ナット	2	NUT M10 3種		

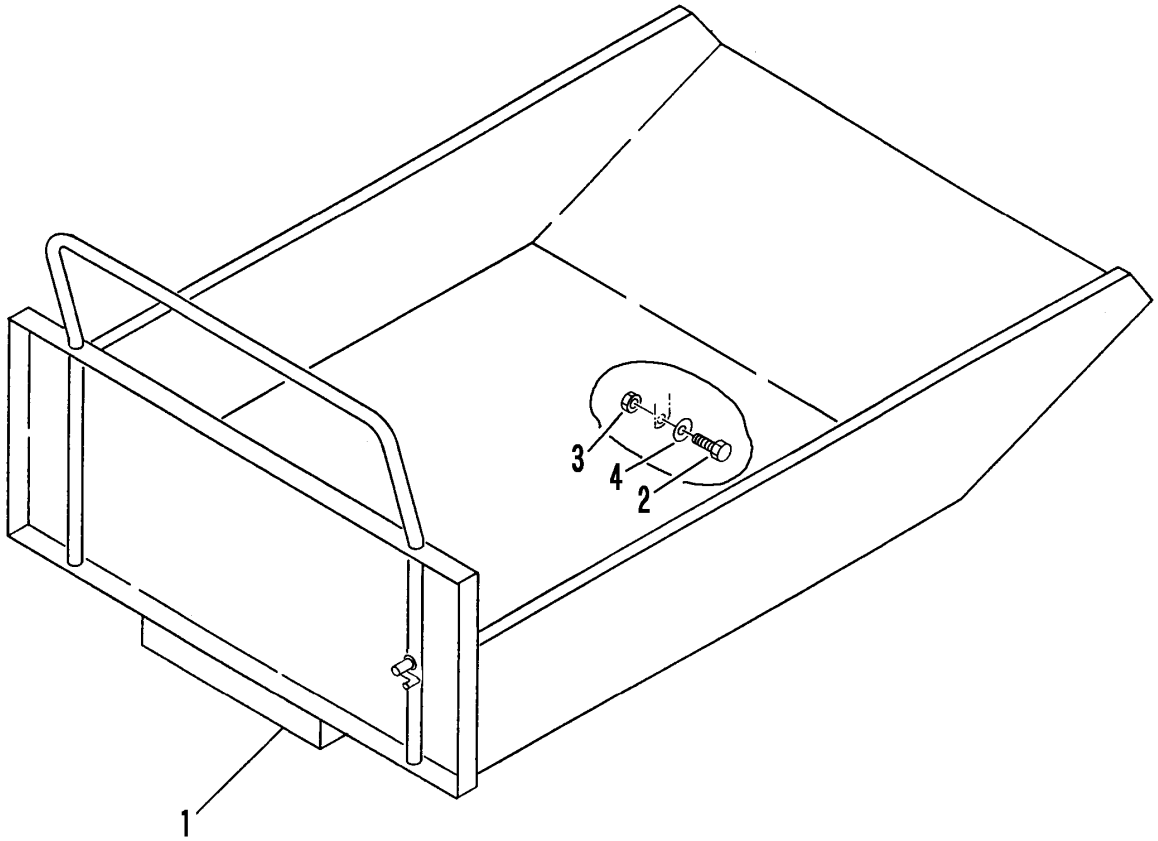


3547 430 パネル (箱型三方開)  
 PANEL (FLAT BED OPENING 3 WAYS)



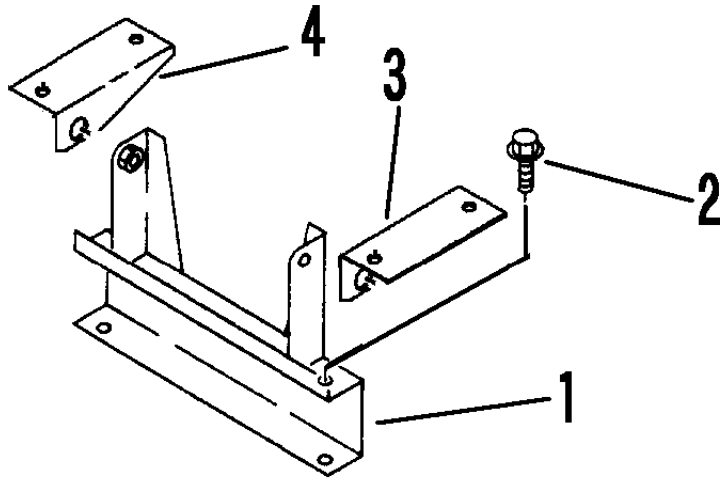
3547 430

見出 NO.	部品番号 PART NO.	部品名称 PART NAME	個数 Q'ty	型 寸 DESCRIPTION	適 用 号 機 FROM ~ UP TO SERIAL NO.	備 考 REMARKS
1	3547 4301 000	パネル PANEL	1			
2	K110 0108 016	Fボルト BOLT	5	M8×16		
3	3407 4107 000	ドアカケガネR LEVER	1	K-003		
4	3407 4108 000	ドアカケガネL LEVER	1	K-003		
5	0350 0141 022	PW WASHER,PLAIN	2	10×22×1.6		
6	A301 0110 001	ナット NUT	2	M10		
7	A301 0110 003	ナット NUT	2	M10 3種		



3547 480

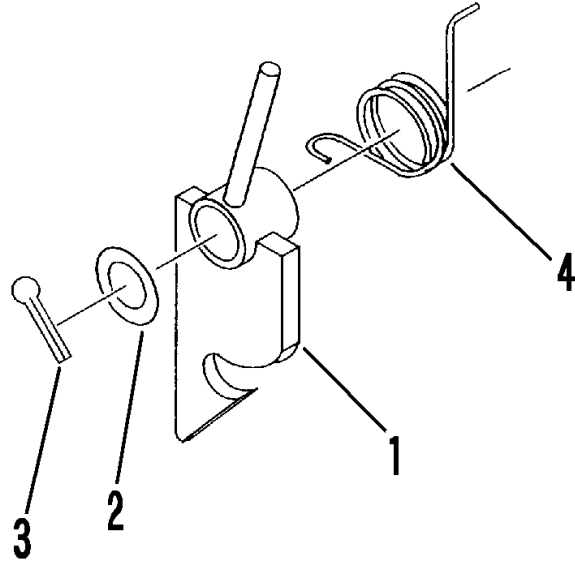
見出 NO.	部品番号 PART NO.	部品名称 PART NAME		個数 Q'ty	型 寸 DESCRIPTION	適用号機 FROM ~ UP TO SERIAL NO.	備 考 REMARKS
1	3547 4801 000	バケット BUCKET		1			
2	A050 0112 035	ボルト7T BOLT		2	M12×35		
3	A301 0112 001	ナット NUT		2	M12		
4	0350 0151 222	PW WASHER,PLAIN		2	12×22×2.3		



3547 490

A	サイドフレーム	SLD NG PANEL
	バケット	BUCKET
B	箱型三方開	FLAT BED OPEN NG 3 WAYS

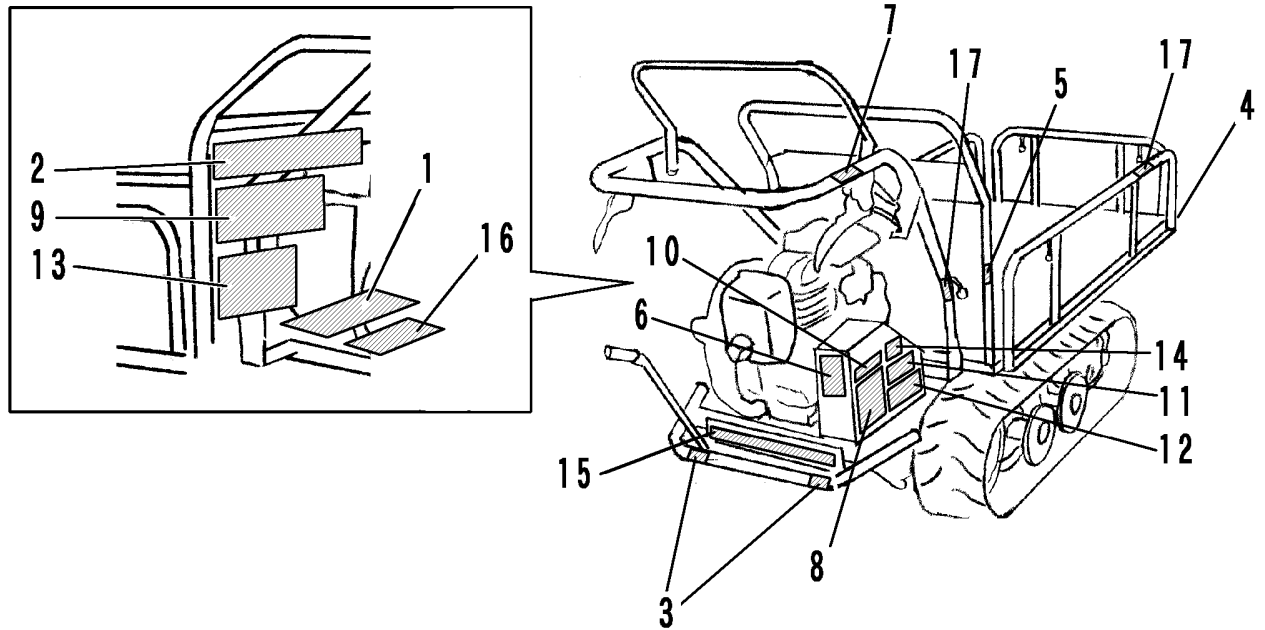
見出 NO.	部品番号 PART NO.	部品名称 PART NAME	個数 Q'ty		型 寸 DESCRIPTION	適 用 号 機 FROM ~ UP TO SERIAL NO.	備 考 REMARKS
			A	B			
1	3547 4901 000	ニダイトリツケ	1	1	BRACKET		
2	K810 0110 025	Fボルト	4	4	BOLT M10×25		
3	3547 4911 000	ニダイトリツケR		1	BRACKET		
4	3547 4913 000	ニダイトリツケL		1	BRACKET		



3547 500

見出 NO.	部品番号 PART NO.	部品名称 PART NAME	個数 Q'ty	型 寸 DESCRIPTION	適 用 号 機 FROM ~ UP TO SERIAL NO.	備 考 REMARKS
1	3547 5001 000	ニダイロック	1	LOCK		
2	0350 0161 630	PW	1	WASHER,PLAIN 16×30×3.2		
3	0520 0132 032	ワリピン	1	PIN,SPLIT 3.2×32		
4	3508 6204 000	スプリング	1	SPRING #131		

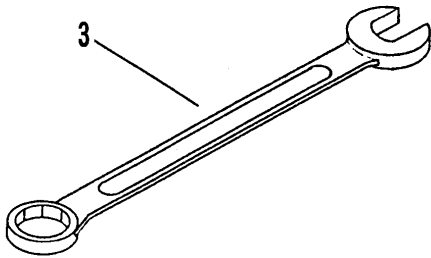
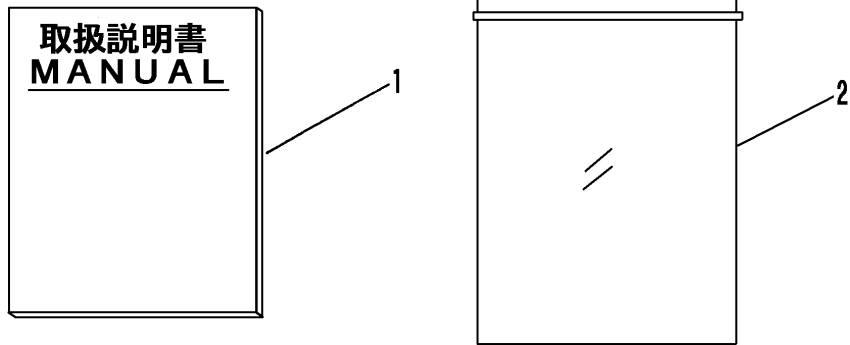




3547 600

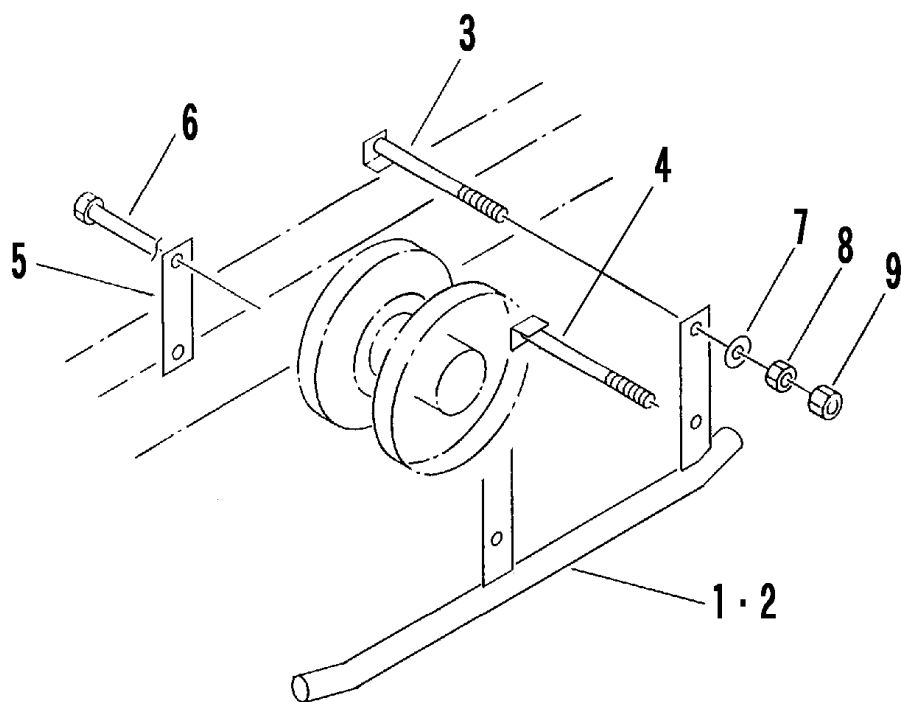
A	サイドフレーム	SLDNG PANEL
B	バケット	BUCKET
C	箱型三方開	FLAT BED OPEN NG 3 WAYS

見出 NO.	部品番号 PART NO.	部品名称 PART NAME	個数 Q'ty			型 寸 DESCRIPTION	適 用 号 機 FROM ~ UP TO SERIAL NO.	備 考 REMARKS
			A	B	C			
1	3547 6001 000	セイソウバンゴウ	MARK	1	1	1		部品供給不可
2	3544 6503 000	サイダイサギョウノウリョク	MARK	1	1	1		
3	3531 5017 000	ハンジャキョウ	MARK	2	2	2	赤	
4	3531 5018 000	ハンジャキョウ	MARK	2	2	2	黄	
5	3547 6006 000	ロックカイジョ	MARK	1	1	1		
6	3544 6507 000	ヘンソクチュウイ	MARK	1	1	1		
7	3544 6508 000	ソウコウクラッチ	MARK	1	1	1		
8	3544 6514 000	オイルテンケン	MARK	1	1	1		
9	3544 6513 000	チュウイ	MARK	1				
10	3544 6515 000	ミッションオイル	MARK	1	1	1		
11	3547 6012 000	マーク	MARK	1	1	1		
12	3544 6521 000	アンゼンカバーハツネニ	MARK	1	1	1		
13	3547 6013 000	マーク	MARK	1	1			
13	3547 6014 000	マーク	MARK			1		
14	3654 6023 000	CEマーク	MARK	1	1	1		
15	3547 6016 000	マーク	MARK	1	1	1		
16	3654 6025 000	ジュウシヨ	MARK	1	1	1		
17	3533 5129 000	ツリイチ	MARK	4	4	4		



3547 700

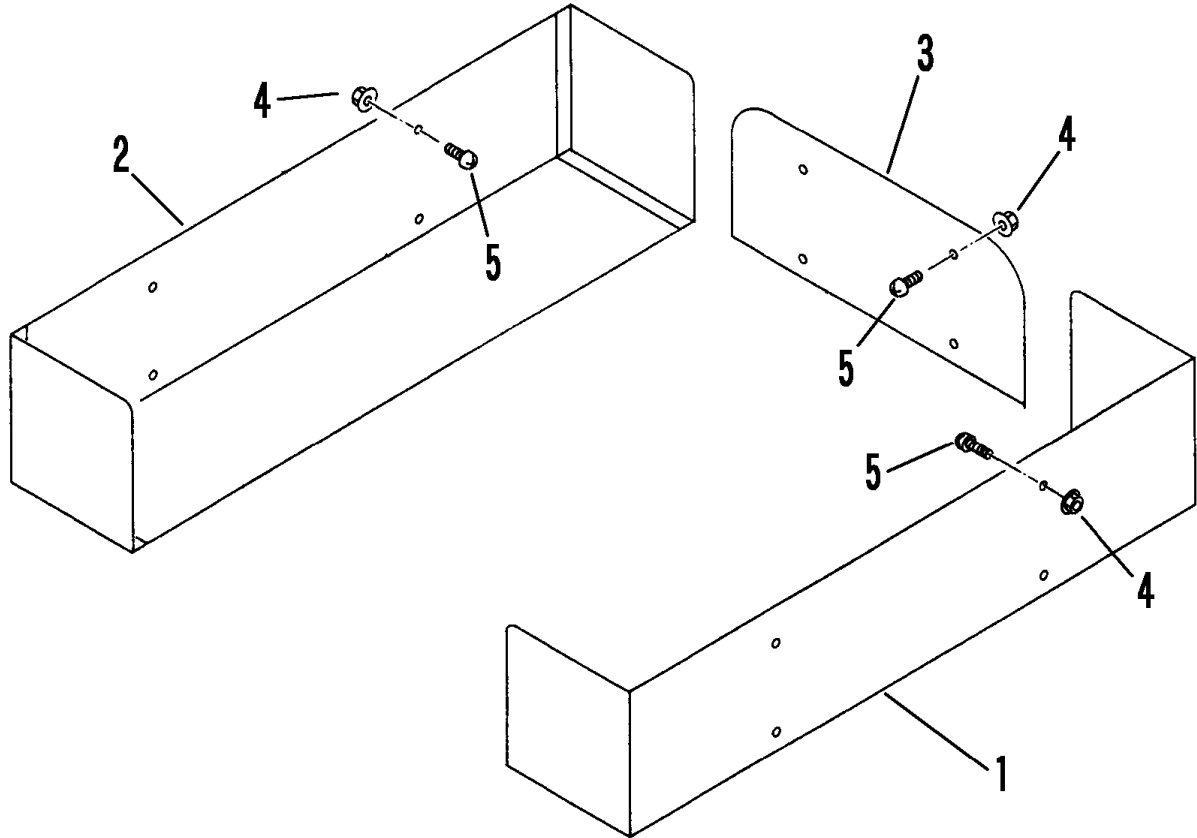
見出 NO.	部品番号 PART NO.	部品名称 PART NAME	個数 Q'ty	型 寸 DESCRIPTION	適用号機 FROM ~ UP TO SERIAL NO.	備 考 REMARKS
1	3547 7001 000	トリアツカイセツメイシヨ MANUAL	1			
2	3544 7003 000	バッグ BAG	2			
3	0993 0000 024	スパナ 24 WRENCH	1			



3525 700

見出 NO.	部品番号 PART NO.	部品名称 PART NAME	個数 Q'ty	型 寸 DESCRIPTION	適用号機 FROM ~ UP TO SERIAL NO.	備 考 REMARKS
1	3525 7001 000	ガイドR GUIDE	1			
2	3525 7006 000	ガイドL GUIDE	1			
3	3524 7211 000	フックA HOOK	2			
4	3524 7215 000	フックB HOOK	2			
5	3524 7218 000	プレート PLATE	2			
6	A114 0110 140	ボルト BOLT	4	M10×140		
7	0350 0141 022	PW WASHER,PLAIN	8	10×22×1.6		
8	A301 0110 001	ナット NUT	8	M10		
9	A301 0110 003	ナット NUT	8	M10 3種		

3547 800 パネル (オプション) PANEL (OPTION)



3547 800

見出 NO.	部品番号 PART NO.	部品名称 PART NAME	個数 Q'ty	型 寸 DESCRIPTION	適用号機 FROM ~ UP TO SERIAL NO.	備考 REMARKS
1	3547 8001 000	パネルR PANEL	1			
2	3547 8005 000	パネルL PANEL	1			
3	3547 8007 000	パネル PANEL	1			
4	F301 0108 000	Fナット NUT	12	M8		
5	A242 0108 016	ナベコネジ SCREW	12	M8×16		