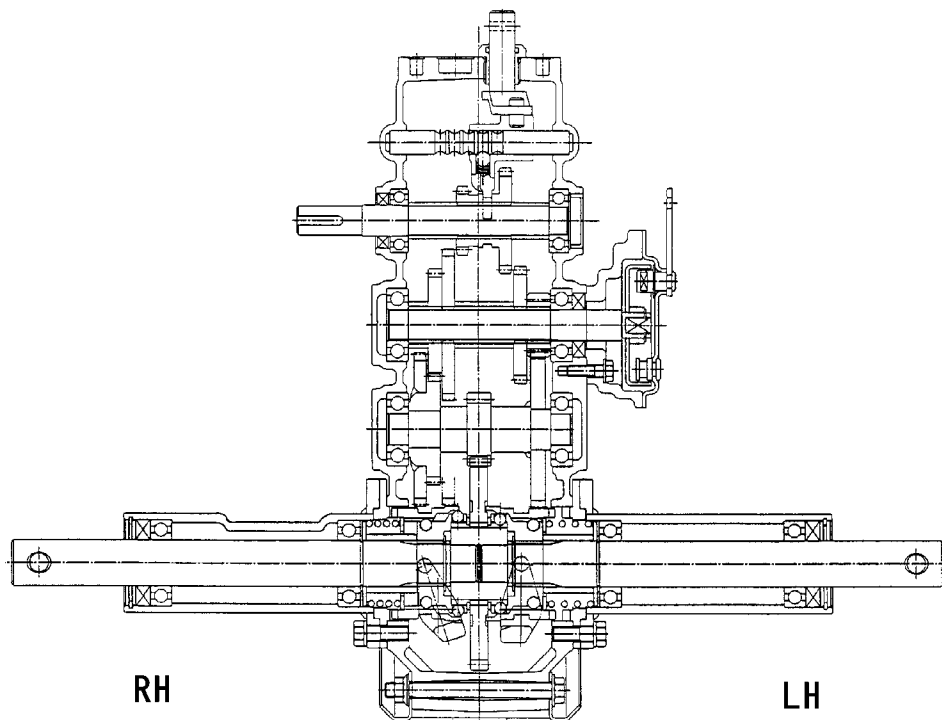


*P A R T S L I S T**C T O 3 1 H*

B P 4 1 3 用 ミ ッ シ ョ ン

R 4 1 3 - K 用 ミ ッ シ ョ ン

R 4 1 3 - D 用 ミ ッ シ ョ ン

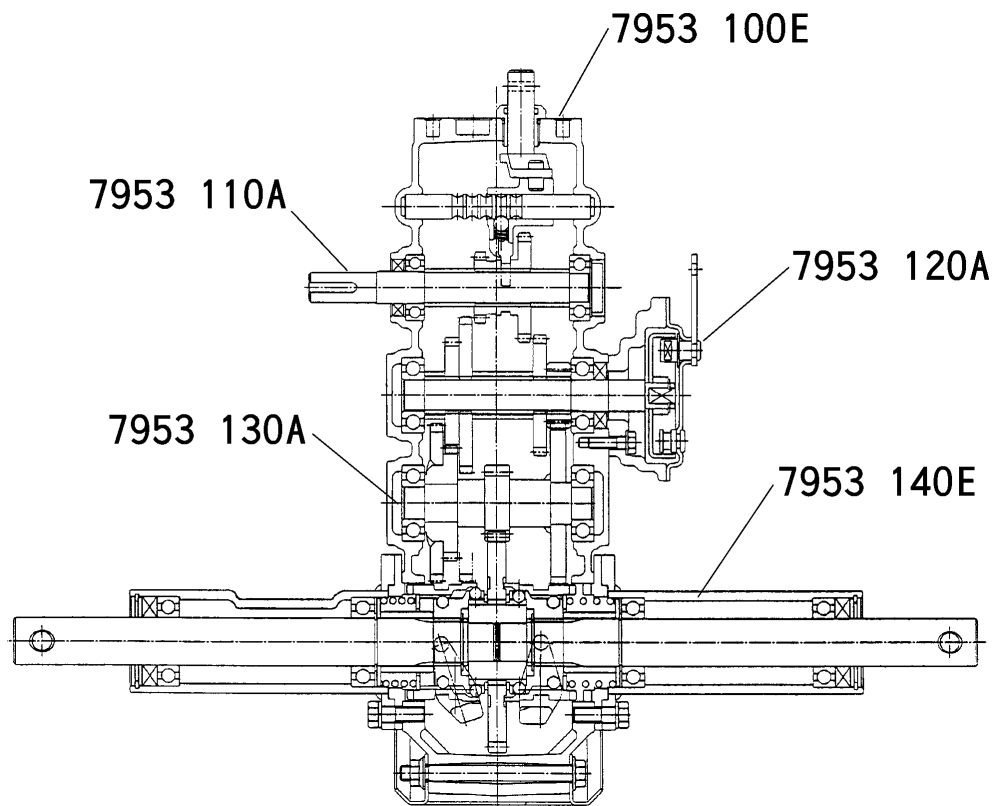


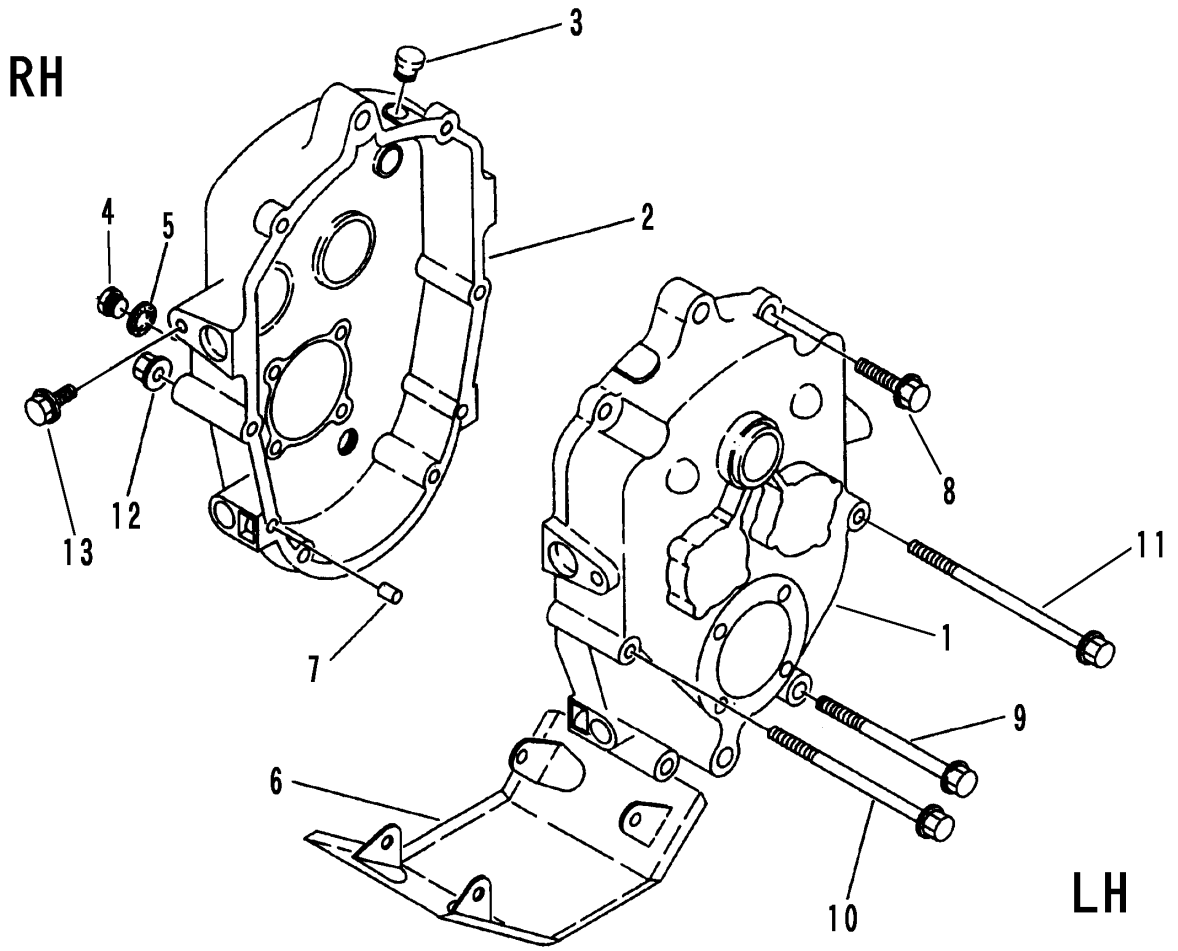
図示中RH LH は、車両進行方向に向かって右側をRH、左側をLHと表しています。

# 目次

## CONTENTS

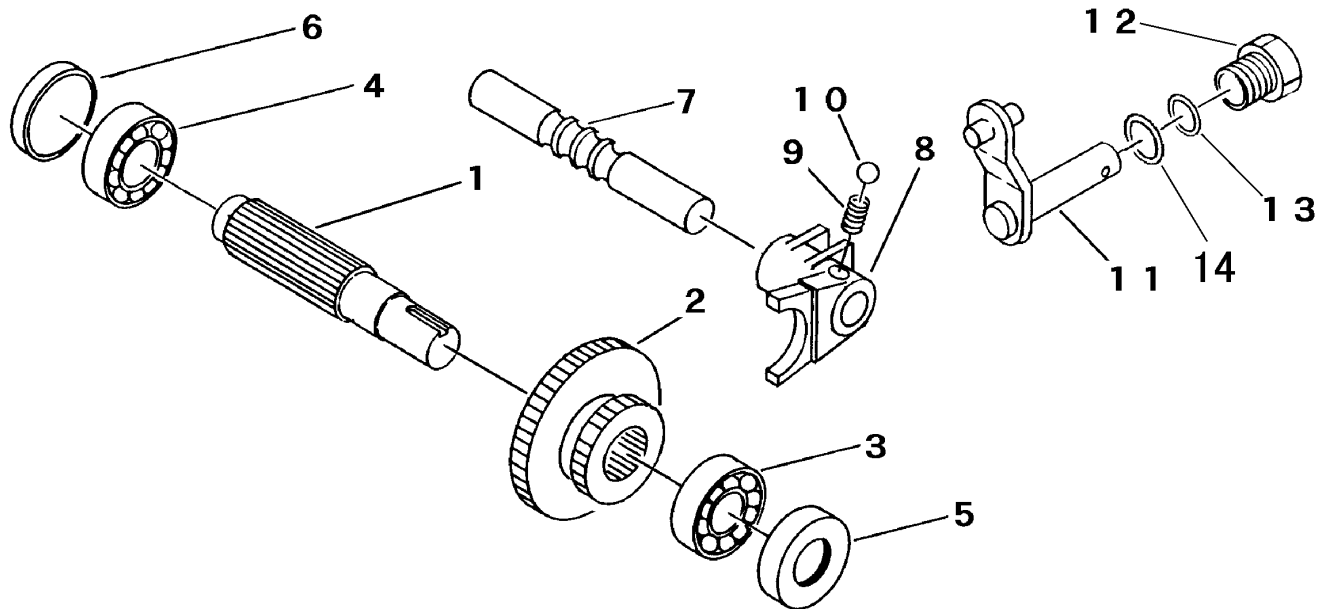
7953 100E	ケーシング CASE	1
7953 110A	シャフト1 FIRST SHAFT	2
7953 120A	シャフト2 SECOND SHAFT	3
7953 130A	シャフト3 THIRD SHAFT	4
7953 140E 01	ファイナルシャフト FINAL SHAFT	5
7953 140E 02	サイドクラッチ SIDE CLUTCH	6





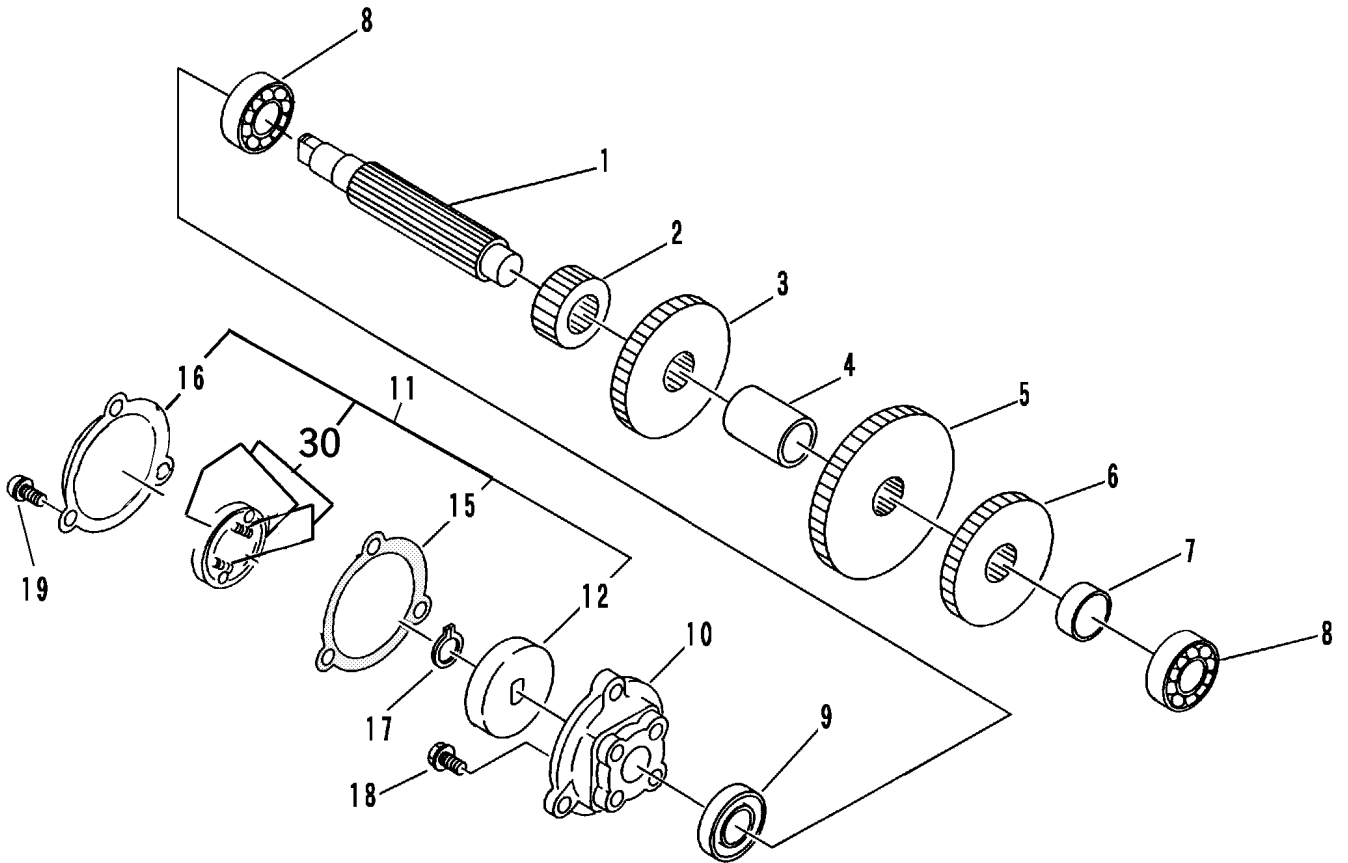
見出	部品番号	部品名称		個数	型 寸	適用号機	備考
NO.	PART NO.	PART NAME		Q'ty	DESCRIPTION	FROM ~ UP TO SERIAL NO.	REMARKS
1	7953 1001 001	ミッションケースL	CASE	1			
2	7953 1002 001	ミッションケースR	CASE	1			
3	7953 1004 000	オイルキャップ	CAP	1			
4	7306 1009 000	プラグ	PLUG	1	M12×P1.5		
5	0833 0001 200	シールワッシャ	WASHER	1	SW12		
6	7953 1007 000	ガード	GUARD	1			
7	0540 0108 018	ハイコウピン	PIN	1	φ8×18(A種)	NO.01671~	
7	0540 0108 018	ハイコウピン	PIN	2	φ8×18(A種)	~NO.01670	
8	K814 0108 030	Fボルト	BOLT	2	M8×30		
9	K814 0108 090	Fボルト	BOLT	2	M8×90		
10	K814 0108 105	Fボルト	BOLT	1	M8×105		
11	K814 0108 115	Fボルト	BOLT	1	M8×115		
12	F301 0108 000	Fナット	NUT	6	M8		
13	K710 0608 010	Fボルト	BOLT	2	M8×10 2410		

7953 110A シャフト1 FIRST SHAFT

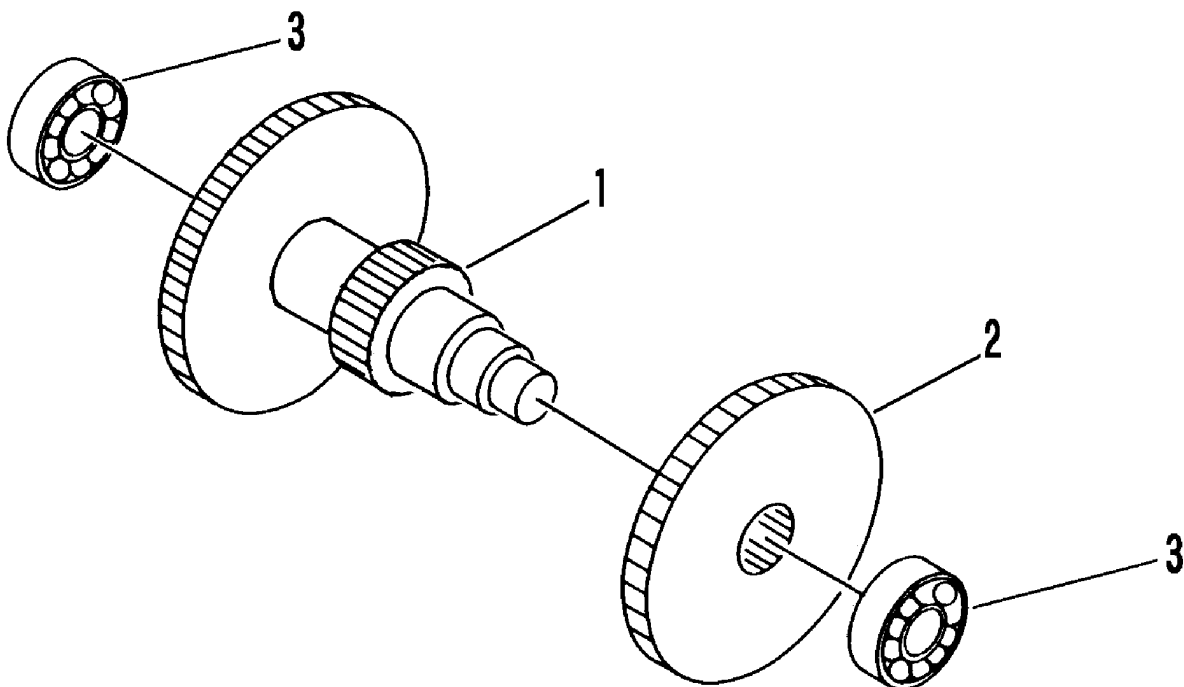


見出	部品番号	部品名称		個数	型 寸	適用号機	備 考
NO.	PART NO.	PART NAME		Q'ty	DESCRIPTION	FROM ~ UP TO SERIAL NO	REMARKS
1	7953 1101 100	シャフト1	SHAFT	1			
2	7953 1102 100	ギヤ 16-27	GEAR	1			
3	0750 0060 030	ベアリング	BEARING	1	6003		
4	0750 0062 020	ベアリング	BEARING	1	6202		
5	0840 1017 307	オイルシール	SEAL	1	UE17307		
6	0834 0030 080	シールキャップ	CAP	1	SC308		
7	7953 1111 000	シフトシャフト	SHAFT	1			
8	7953 1112 100	シフトフォーク	FORK	1			
9	7953 1113 000	シフトスプリング	SPRING	1			
10	0800 0000 800	ボール	BALL	1	5/16		
11	7953 1121 001	シフトレバー	LEVER	1			
12	7953 1122 100	シフトレバーガイド	GUIDE	1			
13	0830 0100 140	Oリング	O-RING	1	P-14		
14	0830 0100 160	Oリング	O-RING	1	P-16	NO.00907~	

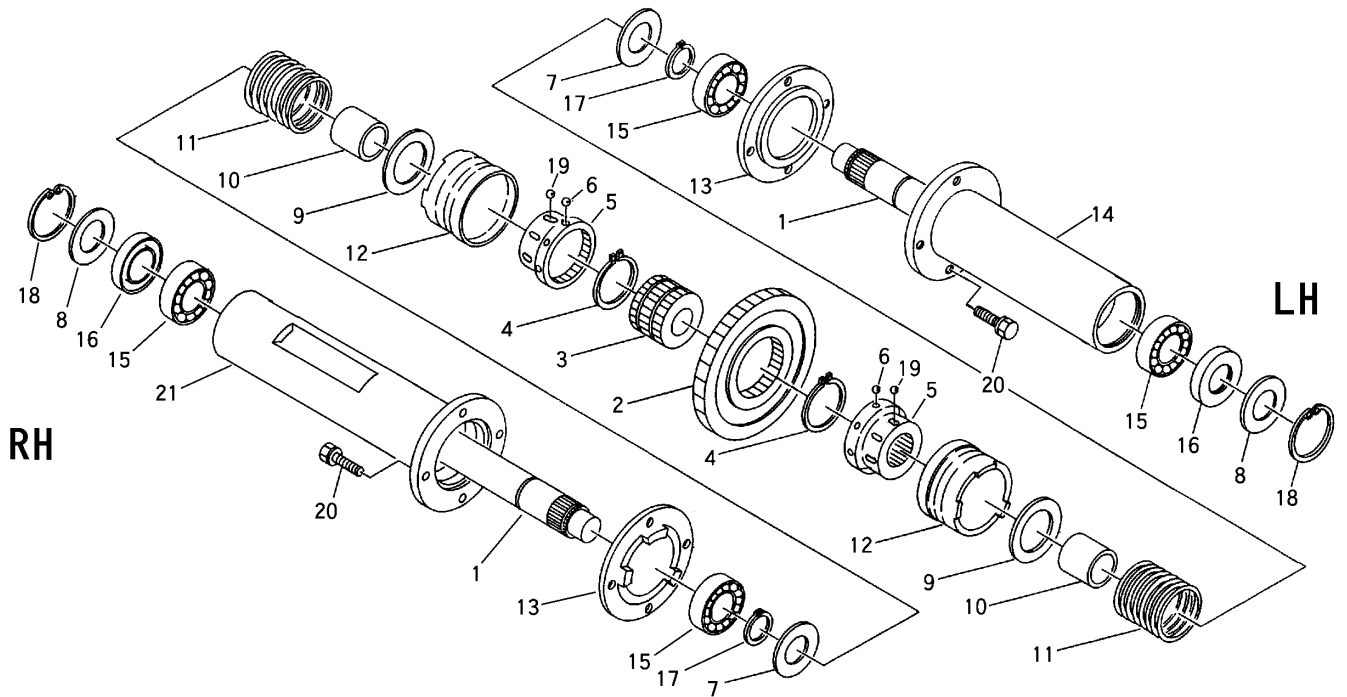
7953 120A シャフト2 SECOND SHAFT



見出 NO.	部品番号 PART NO.	部品名称 PART NAME	個数 Q'ty	型 寸 DESCRIPTION	適 用 号 機 FROM ~ UP TO SERIAL NO.	備 考 REMARKS
1	7953 1201 100	シャフト2 SHAFT	1			
2	7953 1202 100	ギヤ 14 GEAR	1	t13		
3	7953 1203 000	ギヤ 30 GEAR	1			
4	7953 1204 100	カラーA COLLAR	1	φ25.4		
5	7953 1205 000	ギヤ 41 GEAR	1			
6	7953 1206 000	ギヤ 28 GEAR	1			
7	7953 1207 100	カラーB COLLAR	1	φ25.4		
8	0750 0062 030	ベアリング BEARING	2	6203		
9	0840 1017 357	オイルシール SEAL	1	UE17357		
10	7953 1211 000	ブレーキホルダー HOLDER	1			
11	7953 1212 000	ブレーキASSY A BRAKE	1			
12	7953 1213 000	ブレーキドラム DRUM	1			
15	7953 1213 300	パッキン PACKING	1			
16	7953 1213 400	パッキングプレート PLATE	1			
17	0740 0001 400	Cリング RING	1	S14		
18	K700 0106 020	Fボルト BOLT	4	M6×20		
19	F204 0106 012	セムスA SCREW	3	M6×12		
30	7953 9901 000	シューセット SHOE SET	1			



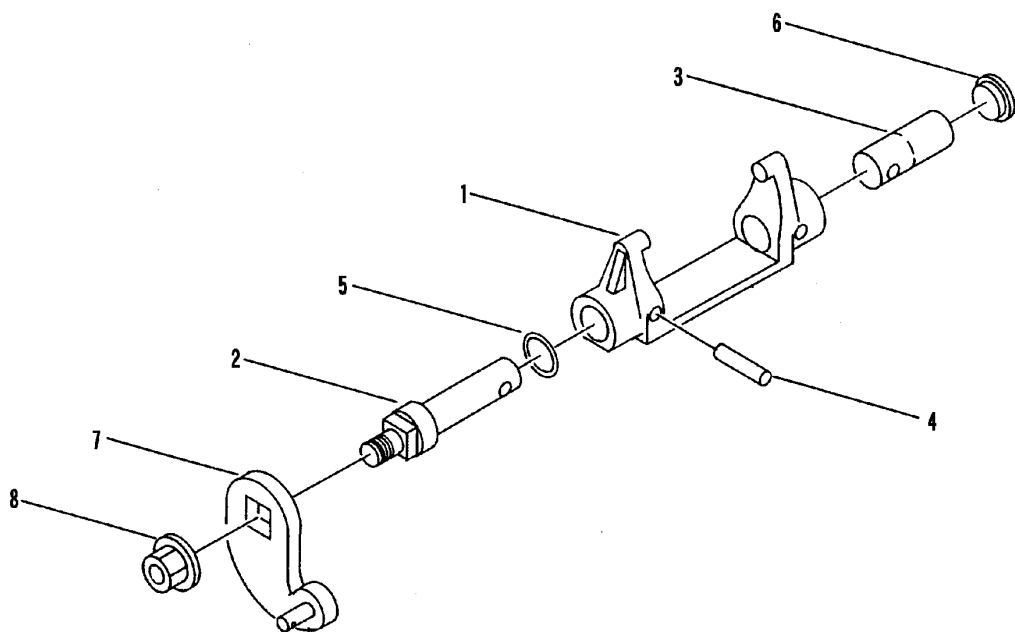
見出 NO.	部品番号 PART NO.	部品名称 PART NAME	個数 Q'ty	型 寸 DESCRIPTION	適用号機 FROM ~ UP TO SERIAL NO.	備 考 REMARKS
1	7953 1301 101	シャフト 3 SHAFT	1			
2	7953 1305 100	ギヤ 29-41 GEAR	1			
3	0750 0062 030	ベアリング BEARING	2	6203		



P-07031E-FI 003-P

見出 NO.	部品番号 PART NO.	部品名称 PART NAME	個数 Q'ty	型 寸 DESCRIPTION	適用号機 FROM ~ UP TO SERIAL NO.	備 考 REMARKS
1	7953 1401 001	ファイナルシャフトA	2	SHAFT		
2	7953 1402 101	ギヤ 37	1	GEAR		
3	7953 1403 101	スプラインボス	1	BOSS		
4	0740 0004 500	リング	2	RING S45		
5	7953 1405 200	クドウボス	2	BOSS		
6	0800 0000 600	ボール	16	BALL φ6.35		
7	7953 1406 000	ワッシャB	2	WASHER		
8	7953 1407 000	ワッシャC	2	WASHER		
9	7953 1408 000	ワッシャD	2	WASHER		
10	7953 1409 001	カラーC	2	COLLAR		
11	7953 1410 000	サイドクラッチスプリング	2	SPRING		
12	7953 1411 200	サイドクラッチツメツキ	2	CLUTCH		
13	7953 1412 101	クラッチツメ	2	CLAW		
14	7953 1413 100	シャジクパイプA	1	PIPE		
15	0750 0060 050	ベアリング	4	BEARING 6005		
16	0840 1025 478	オイルシール	2	SEAL UE25478		
17	0740 0002 500	リング	4	RING S25		
18	0741 0004 700	リング	2	RING H47		
19	0800 0000 500	ボール	24	BALL		
20	F154 0608 025	セムスA	8	BOLT M8×25 2410		
21	7953 1437 000	パイプ	1	PIPE		

7953 140E 02 サイドクラッチ SIDE CLUTCH



P-CT031C-F1004

見出 NO.	部品番号 PART NO.	部品名称 PART NAME	個数 Q'ty	型 寸 DESCRIPTION	適用号機 FROM ~ UP TO SERIAL NO.	備 考 REMARKS
1	7953 1421 100	サイドクラッチフォーク FORK	2			
2	7953 1422 100	クラッチシャフトA SHAFT	2			
3	7953 1423 100	クラッチシャフトB SHAFT	2			
4	0550 0005 022	スプリングピン PIN spring	4	$\varnothing 5 \times 22$		
5	0830 0100 140	Oリング O-RING	2	P-14		
6	0834 0018 050	シールキャップ CAP	2	SC185		
7	7953 1424 000	サイドクラッチレバー LEVER	2			
8	F301 0108 000	Fナット NUT	2	M8		