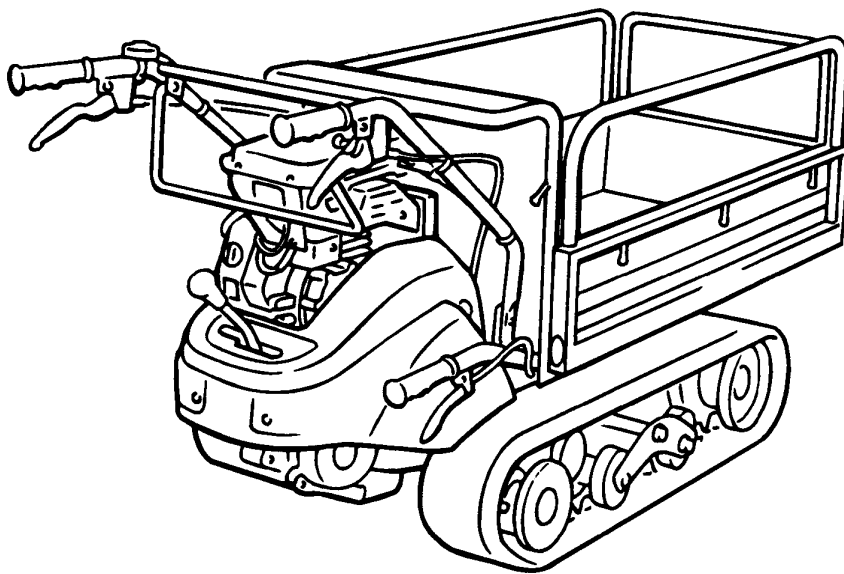


*PARTS LIST*

*BP 416*



# 目 次

## CONTENTS

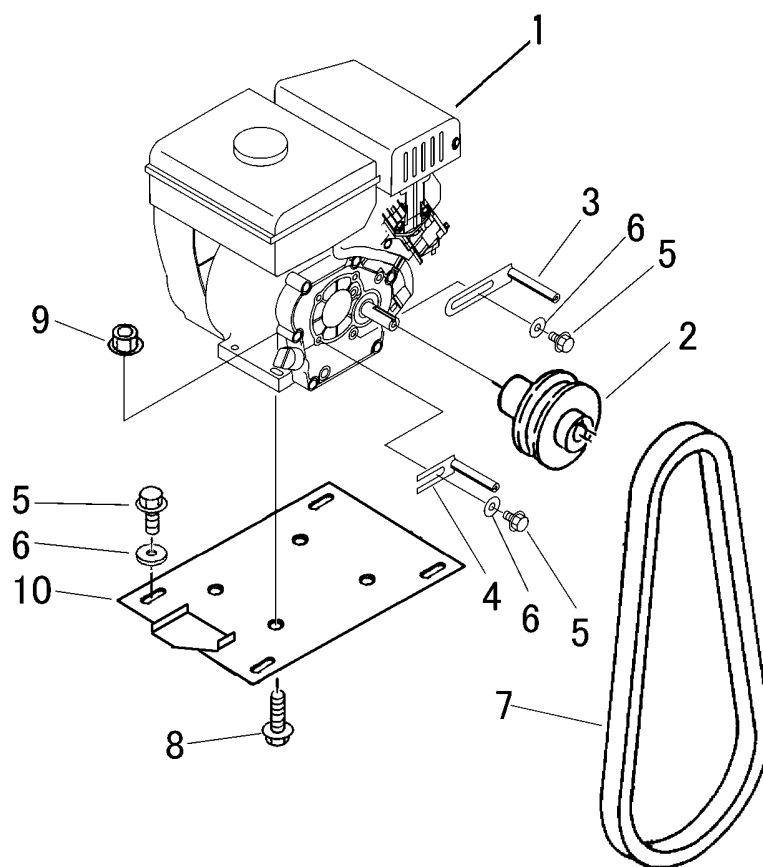
3561	000A	エンジン クミタテ (ミツビシ・国内仕様)	
		<del>ENGINE EQUIPMENT (MITSUBISHI DOMESTIC SPECS)</del>	1
3561	000B	エンジン クミタテ (クボタ・国内仕様)	
		<del>ENGINE EQUIPMENT (KUBOTA DOMESTIC SPECS)</del>	2
3561	000C	エンジン クミタテ (ミツビシ・CE仕様)	
		ENGINE EQUIPMENT (MITSUBISHI CE SPECS)	3
3561	000D	エンジン クミタテ (ミツビシ・USA仕様)	
		<del>ENGINE EQUIPMENT (MITSUBISHI USA SPECS)</del>	4
3561	010A	エンジンコントロール クミタテ (ミツビシ・国内仕様)	
		<del>ENGINE CONTROL EQUIPMENT (MITSUBISHI DOMESTIC SPECS)</del>	5
3561	010B	エンジンコントロール クミタテ (クボタ・国内仕様)	
		<del>ENGINE CONTROL EQUIPMENT (KUBOTA DOMESTIC SPECS)</del>	5-1
3558	015A	エンジンコントロール クミタテ (CE・USA仕様)	
		ENGINE CONTROL EQUIPMENT (CE USA SPECS)	6
3561	100A	フレーム クミタテ FRAME EQUIPMENT	7
3561	110A	ハンドル クミタテ (国内仕様)	
		<del>HANDLE EQUIPMENT (DOMESTIC SPECS)</del>	8
3561	115A	ハンドル クミタテ (CE・USA仕様)	
		HANDLE EQUIPMENT (CE USA SPECS)	9
3558	120A	フェンダー クミタテ FENDER EQUIPMENT	10
3561	200A	ミッション クミタテ TRANSMISSION EQUIPMENT	11
3544	210A	テンリン クミタテ ROLLER EQUIPMENT	12
3544	230A	ユウドウリン クミタテ IDLER EQUIPMENT	13
3561	300A	サイドクラッチ クミタテ (国内仕様)	
		<del>SIDE CLUTCH EQUIPMENT (DOMESTIC SPECS)</del>	14
3561	300B	サイドクラッチ クミタテ (CE・USA仕様)	
		SIDE CLUTCH EQUIPMENT (CE USA SPECS)	15
3561	310A	クラッチ・ブレーキ クミタテ (国内仕様)	
		<del>CLUTCH BRAKE EQUIPMENT (DOMESTIC SPECS)</del>	16
3561	315A	クラッチ・ブレーキ クミタテ (CE・USA仕様)	
		CLUTCH BRAKE EQUIPMENT (CE USA SPECS)	17
3550	320A	チェンジ クミタテ (国内仕様)	
		<del>GEAR SHIFT EQUIPMENT (DOMESTIC SPECS)</del>	18
3558	320A	チェンジ クミタテ (CE・USA仕様)	
		GEAR SHIFT EQUIPMENT (CE USA SPECS)	19
3544	9901	ワゴンセット (サイドフレーム)	
		WAGON set (SLIDING PANEL)	20

# 目次

## CONTENTS

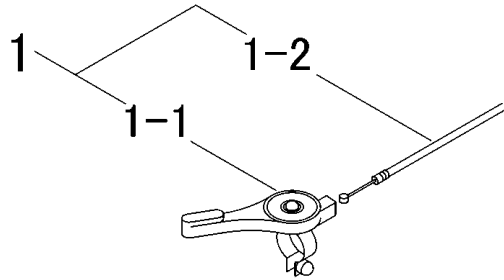
3544	9902	ワゴンセット (箱型三方開)	
		WAGON set (FLAT BED OPENING 3 WAYS) ……	21~22
3544	490A	ドアロック クミタテ (箱型三方開)	
		LOWER LOCK EQUIPMENT (FLAT BED OPENING 3 WAYS) ..	23
3544	499A	バケット クミタテ BUCKET EQUIPMENT……………	24
3544	500A	シュドウダンプ クミタテ (サイドフレーム・バケット)	
		BED LOCKING DEVICE EQUIPMENT (SLIDING PANEL・BUCKET) ..	25
3544	500B	シュドウダンプ クミタテ (箱型三方開)	
		BED LOCKING DEVICE EQUIPMENT (FLAT BED OPENING 3 WAYS) ..	26
3561	600A	マーク クミタテ (サイドフレーム・クボタ・国内)	
		<del>MARK EQUIPMENT (SLIDING PANEL・KUBOTA・DOMESTIC) ……</del>	<del>27</del>
3561	600B	マーク クミタテ (箱形三方開・クボタ・国内)	
		<del>MARK EQUIPMENT (FLAT BED OPENING 3 WAYS・KUBOTA・DOMESTIC) ……</del>	<del>28</del>
3561	600C	マーク クミタテ (サイドフレーム・ミツビシ・国内)	
		<del>MARK EQUIPMENT (SLIDING PANEL・MITSUBISHI・DOMESTIC) ……</del>	<del>29</del>
3561	600D	マーク クミタテ (箱形三方開・ミツビシ・国内)	
		<del>MARK EQUIPMENT (FLAT BED OPENING 3 WAYS・MITSUBISHI・DOMESTIC) ……</del>	<del>30</del>
3561	650A	マーク クミタテ (サイドフレーム・ミツビシ・CE)	
		MARK EQUIPMENT (SLIDING PANEL・MITSUBISHI・CE) ……	31
3561	650B	マーク クミタテ (箱形三方開・ミツビシ・CE)	
		MARK EQUIPMENT (FLAT BED OPENING 3 WAYS・MITSUBISHI・CE) ……	32
3561	650C	マーク クミタテ (バケット・ミツビシ・CE)	
		MARK EQUIPMENT (BUCKET・MITSUBISHI・CE) ……	33
3561	650D	マーク クミタテ (サイドフレーム・ミツビシ・CE)	
		MARK EQUIPMENT (SLIDING PANEL・MITSUBISHI・CE) ……	34
3561	650E	マーク クミタテ (箱形三方開・ミツビシ・USA)	
		<del>MARK EQUIPMENT (FLAT BED OPENING 3 WAYS・MITSUBISHI・USA) ……</del>	<del>35</del>
3561	650F	マーク クミタテ (バケット・ミツビシ・USA)	
		<del>MARK EQUIPMENT (BUCKET・MITSUBISHI・USA) ……</del>	<del>36</del>
3561	700A	フゾクヒン クミタテ (国内仕様)	
		<del>ACCESSORIES EQUIPMENT (DOMESTIC SPECS) ……</del>	<del>37</del>
3561	700B	フゾクヒン クミタテ (CE仕様)	
		ACCESSORIES EQUIPMENT (CE SPECS) ……	38
3561	700C	フゾクヒン クミタテ (USA仕様)	
		<del>ACCESSORIES EQUIPMENT (USA SPECS) ……</del>	<del>39</del>

3561 000C エンジン クミタテ (三菱・CE仕様)  
ENGINE EQUIPMENT (MITSUBISHI・CE SPECS)



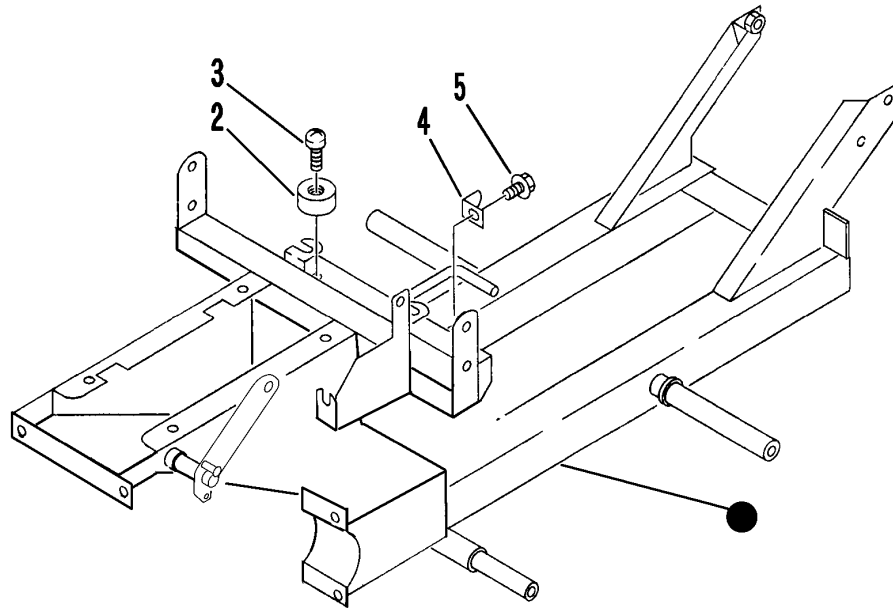
見出 NO.	部品番号 PART NO.	部品名称	PART NAME	個数 Q'ty	型 寸 DESCRIPTION	適用号機 FROM ~ UP TO SERIAL NO.	備 考 REMARKS
1	3558 0005 001	エンジン	ENGINE	1	GM132LN-21K	NO.7210851~	
1	3558 0005 000	エンジン	ENGINE	1	GM132LN-219	~NO.7210850	
2	3544 0005 000	プーリ	PULLEY	1			
3	3610 0101 000	ヘルストッパ	STOPPER	1			
4	3629 0103 000	ヘルストッパ	STOPPER	1			
5	K110 0108 016	ボルト	BOLT	6	M8×16(4T)		
6	0350 0140 822	PW	WASHER	6	8×22×1.6		
7	0852 1300 031	Vベルト	VBELT	1	SB31W400		
8	K814 0108 035	ボルト	BOLT	4	M8×35(8T)		
9	F301 0108 000	ナット	NUT	4	M8		
10	3544 0009 000	エンジンベース	BASE	1			

3558 015A エンジンコントロール クミタテ (CE・USA仕様)  
 ENGINE CONTROL EQUIPMENT (CE・USA SPECS)



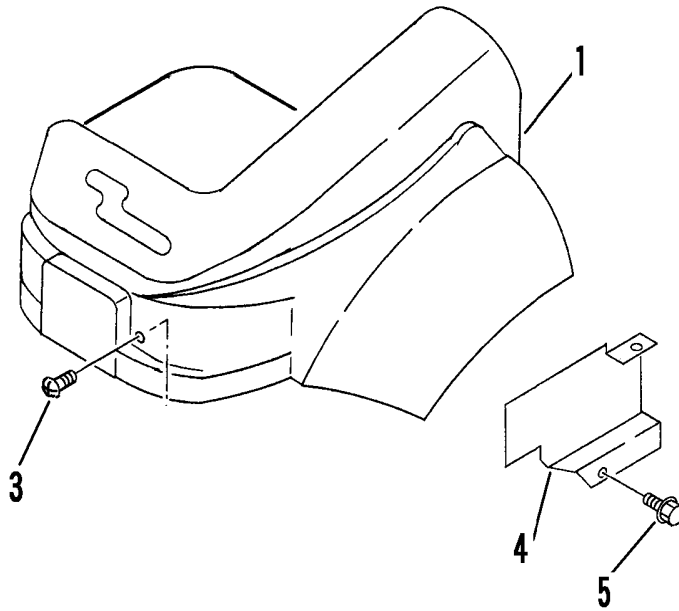
見出 NO.	部品番号 PART NO.	部品名称	PART NAME	個数 Q'ty	型 寸 DESCRIPTION	適用号機 FROM ~ UP TO SERIAL NO.	備 考 REMARKS
1	3558 0151 000	スロットルレハ°- Assy	LEVER	1			
1-1	3533 0102 000	スロットルレハ°-	LEVER	1			
1-2	3514 0102 000	ワイヤ-	WIRE	1			

3561 100A フレーム クミタテ FRAME EQUIPMENT



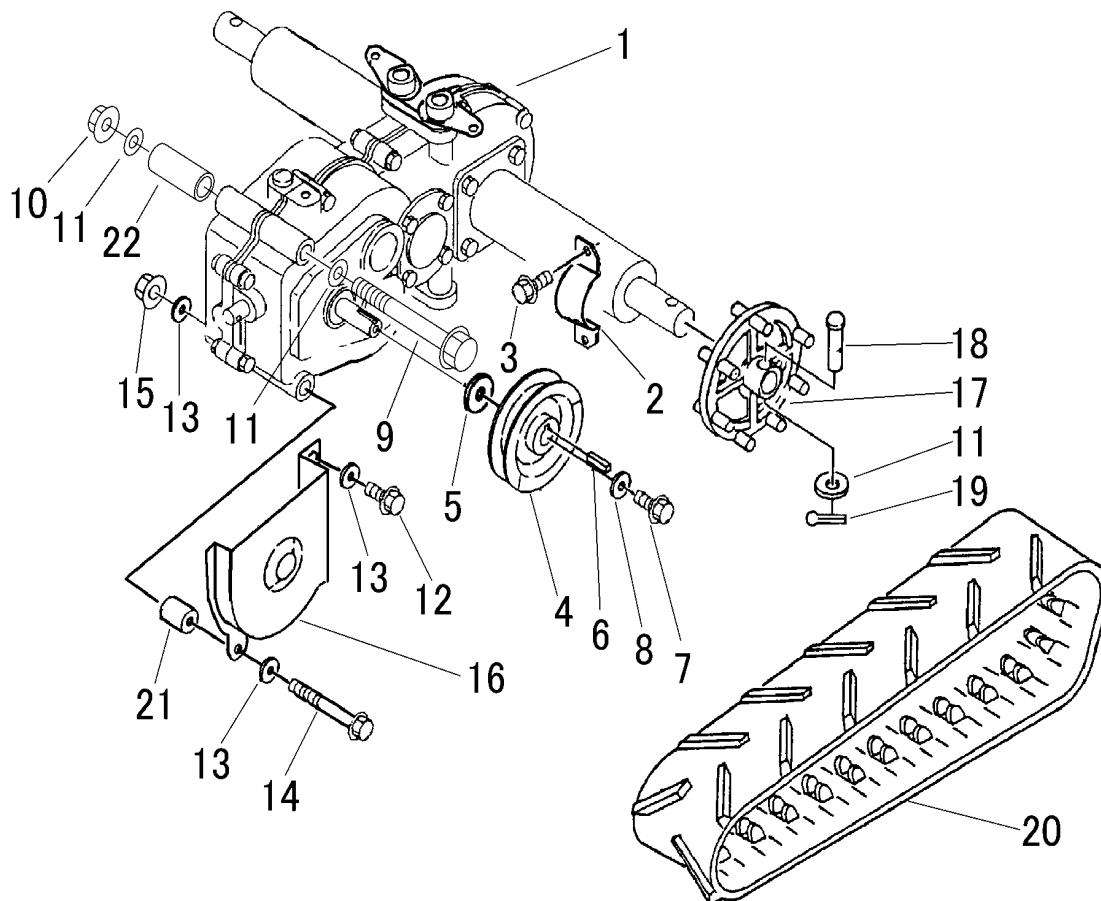
見出 NO.	部品番号 PART NO.	部品名称	PART NAME	個数 Q'ty	型 寸 DESCRIPTION	適用号機 FROM ~ UP TO SERIAL NO.	備 考 REMARKS
2	3611 4062 000	ホコゴム	RUBBER	2	B-4		
3	A252 0160 025	トラスコネジ	SCREW	2	M6×25		
4	3544 1055 000	プレート	PLATE	1			
5	K110 0108 016	ボルト	BOLT	1	M8×16(4T)		



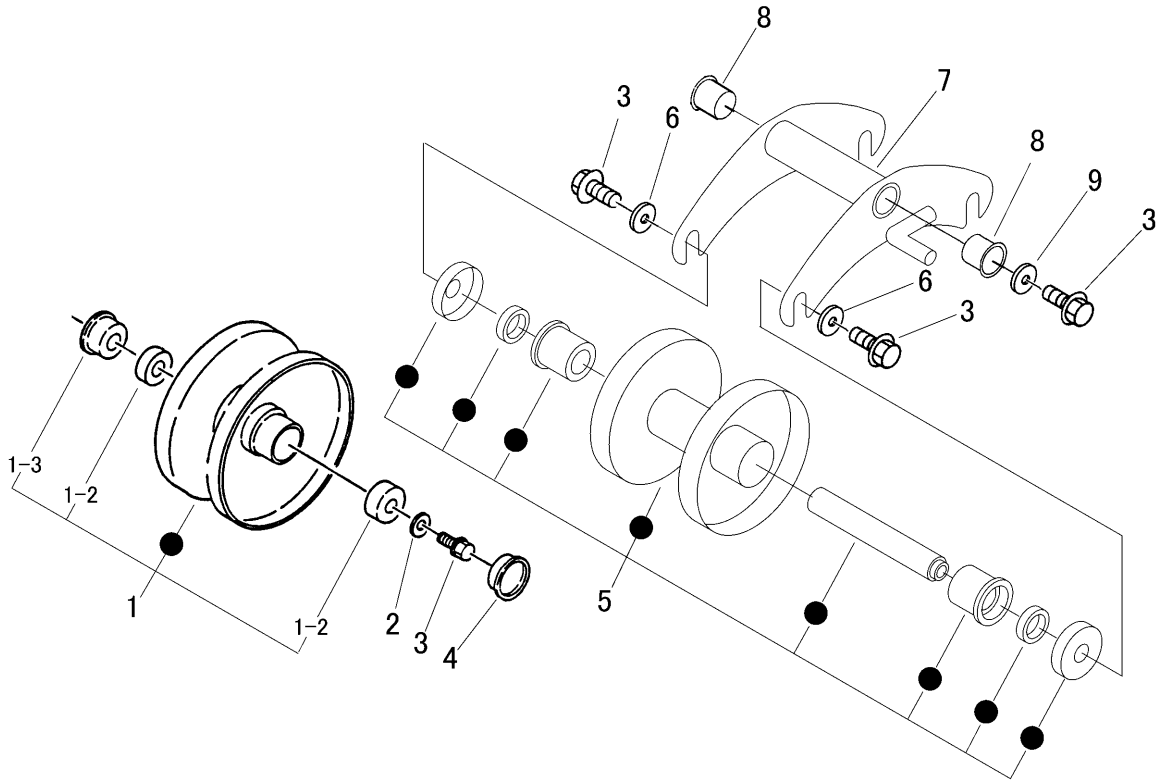


見出 NO.	部品番号 PART NO.	部品名称	PART NAME	個数 Q'ty	型 寸 DESCRIPTION	適用号機 FROM ~ UP TO SERIAL NO.	備 考 REMARKS
1	3558 1201 000	リヤフェンダー	COVER	1			
3	A252 0160 016	トラスコネジ	SCREW	2	M6×16		
4	3544 1307 001	カバー	COVER	1			
5	K110 0108 016	ボルト	BOLT	2	M8×16(4T)		

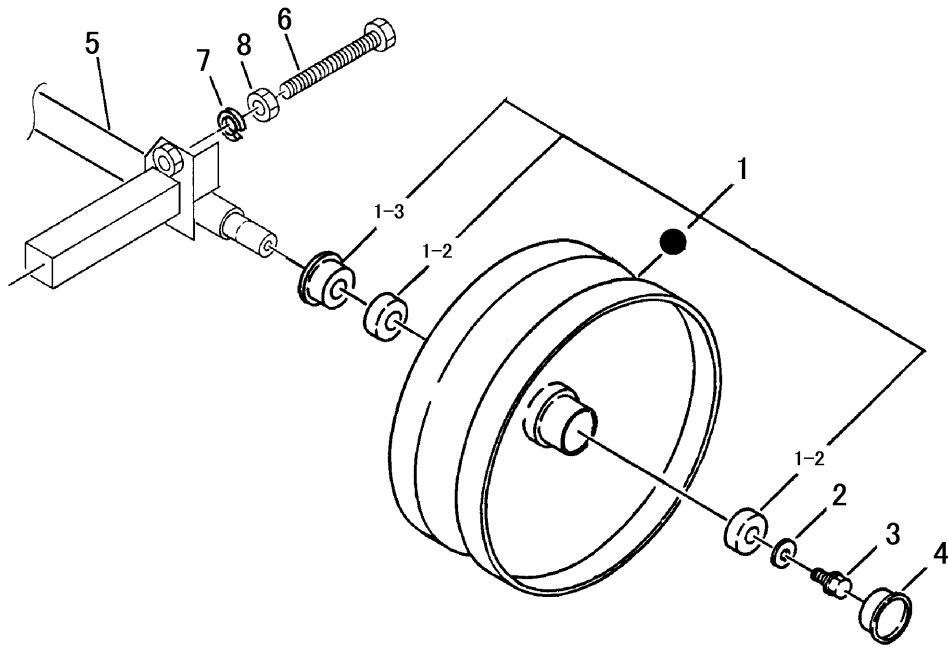




見出 NO.	部品番号 PART NO.	部品名称	PART NAME	個数 Q'ty	型 寸 DESCRIPTION	適用号機 FROM ~ UP TO SERIAL NO.	備 考 REMARKS
1	7314 000R 000	ミッションASSY	TRANSMISSION	1	HS041R		巻末ミッション編参照
2	3535 2001 000	プレート	PLATE	2			
3	K710 0110 020	ボルト	BOLT	4	M10×20(7T)		
4	3535 2004 001	プーリ	PULLEY	1			
5	3533 2005 000	シム	SHIM	1			
6	0571 0005 025	キー	KEY	1	5×5×25		
7	K700 0606 016	ボルト	BOLT	1	M6×16(7T)		
8	0350 0160 628	PW	WASHER	1	6×28×3.0		
9	A104 0110 180	ボルト	BOLT	1	M10×180		
10	F301 0110 000	ナット	NUT	1	M10		
11	0350 0141 022	PW	WASHER	4	10×22×1.6		
12	K110 0108 016	ボルト	BOLT	1	M8×16(4T)		
13	0350 0140 822	PW	WASHER	3	8×22×1.6		
14	A114 0108 130	ボルト	BOLT	1	M8×130		
15	F301 0108 000	ナット	NUT	1	M8		
16	3544 2022 000	ストッパ	STOPPER	1			
17	3535 2006 000	スプロケット	SPROCKET	2			
18	0560 0110 055	オイルチューブピン	PIN	2	φ10×55		
19	0520 0125 020	ワリピン	PIN SPLIT	2	2.5×20		
20	3544 2021 000	クローラ	CRAWLER	2			
21	3544 2023 000	パイプ	PIPE	1			
22	3561 2005 000	パイプ	PIPE	1			

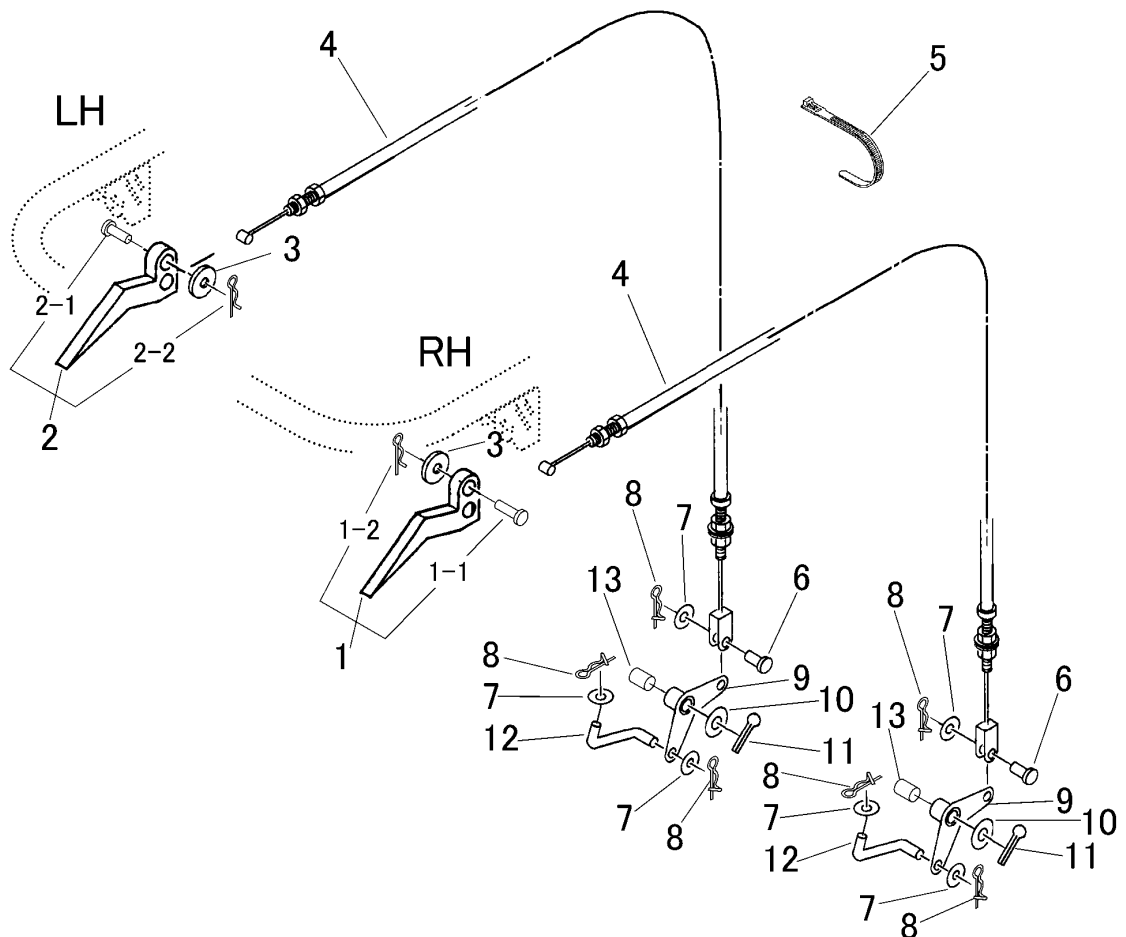


見出 NO.	部品番号 PART NO.	部品名称	PART NAME	個数 Q'ty	型 寸 DESCRIPTION	適用号機 FROM ~ UP TO SERIAL NO.	備 考 REMARKS
1	3514 2101 000	テンリンアツ	ROLLER ASSY	2			
1-2	0750 0062 040	ベアリング	BEARING	4	6204		
1-3	0840 3254 716	オイルシール	SEAL OIL	2	MUD 25×47×15		
2	0350 0151 026	PW	WASHER	2	10×26×2.3		
3	K712 0110 020	Fボルト	BOLT	12	M10×20(7T)		
4	3513 2107 000	メクラフタ	CAP	2	SC47×7A		
5	3544 2111 000	テンリンAssy	ROLLER ASSY	4			
6	0350 0161 030	PW	WASHER	8	10×30×3.2		
7	3544 2121 000	テンリントリツケ	BRACKET	2			
8	3634 2123 000	ツハツキDUブッシュ	BUSH	4	MB2525-36FDU		
9	0350 0161 040	PW	WASHER	2	10×40×3.2		



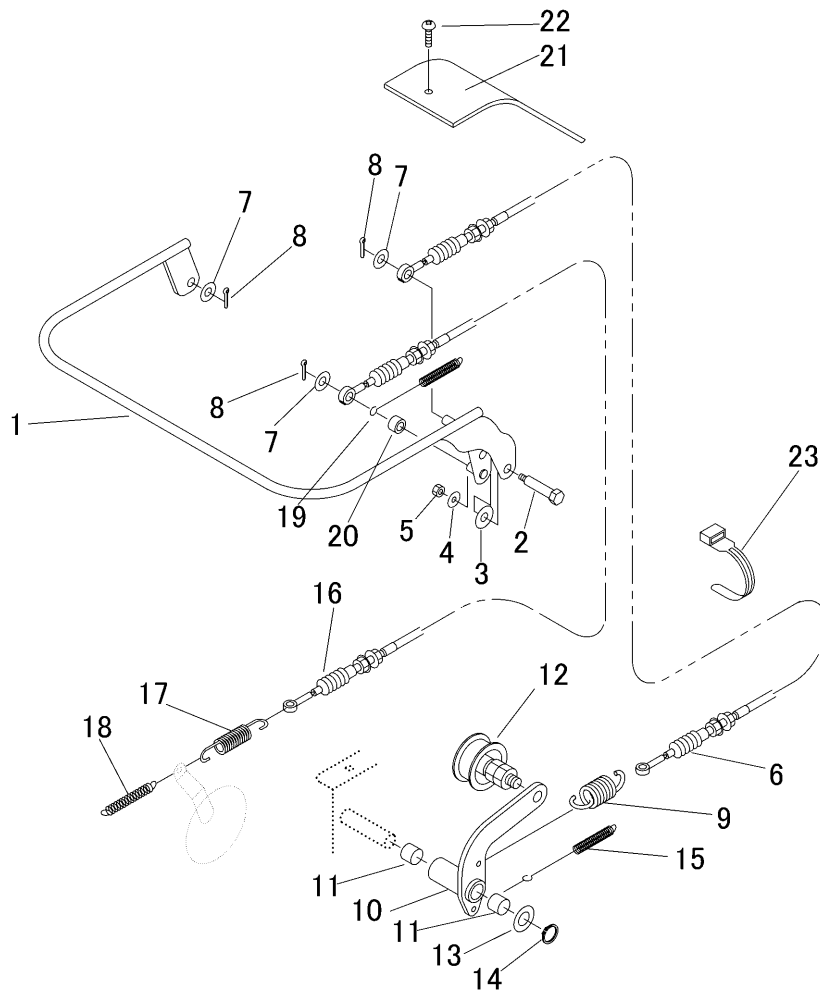
見出 NO.	部品番号 PART NO.	部品名称	PART NAME	個数 Q'ty	型 寸 DESCRIPTION	適用号機 FROM ~ UP TO SERIAL NO.	備 考 REMARKS
1	3533 2201 001	ユウドウリンAssy	IDLER ASSY	2			
1-2	0750 0062 050	ベアリング	BEARING	4	6205		
1-3	3516 2303 000	オイルシール	SEAL OIL	2	MUD-5S30×55×15		
2	0350 0161 030	PW	WASHER	2	10×30×3.2		
3	K712 0110 020	Fボルト	BOLT	2	M10×20(7T)		
4	3513 2205 000	メクラフタ	CAP	2			
5	3544 2305 000	ユウドウリンフォーク	YOKE	2			
6	3515 2214 000	クローラハリボルト	BOLT	2			
7	A360 0101 602	SW	WASHER	2	16(JIS2号)		
8	A300 0116 001	ナット	NUT	2	M16		

3561 300B サイドクラッチ クミタテ (CE・USA仕様)  
 SIDE CLUTCH EQUIPMENT (CE・USA SPECS)



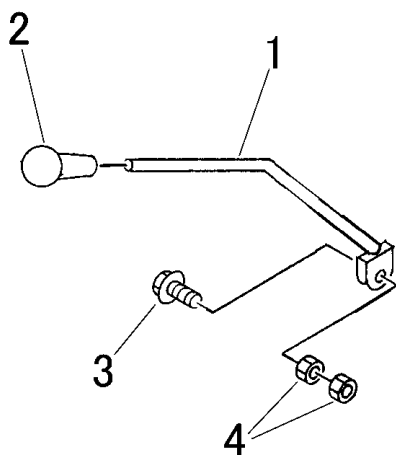
見出 NO.	部品番号 PART NO.	部品名称	PART NAME	個数 Q'ty	型 寸 DESCRIPTION	適用号機 FROM ~ UP TO SERIAL NO.	備 考 REMARKS
1	3533 3002 000	レバ-R	LEVER	1			1-1,1-2を含む
1-1	0562 0106 025	ヒラアタマピン	PIN,CLEVIS	1	φ6×25		
1-2	0521 0106 000	ピン	PIN	1	φ6		
2	3533 3003 000	レバ-L	LEVER	1			2-1,2-2を含む
2-1	0562 0106 025	ヒラアタマピン	PIN,CLEVIS	1	φ6×25		
2-2	0521 0106 000	ピン	PIN	1	φ6		
3	0350 0130 613	PW	WASHER	2	6×13×1.0		
4	3544 3006 000	ワイヤ	WIRE	2			
5	3513 3131 000	プラスチックバンド	BAND	2			
6	0562 0108 020	ヒラアタマピン	PIN	2	φ8×20		
7	0350 0140 818	PW	WASHER	6	8×18×1.6		
8	0523 0108 000	スナップピン	PIN SNAP	6	呼び8		
9	3558 3011 000	アーム	ARM	2			
10	0350 0161 630	PW	WASHER	2	16×30×3.0		
11	0520 0132 032	ワリピン	PIN SPLIT	2	3.2×32		
12	3544 3015 000	ロッド	ROD	2			
13	3558 3008 000	ブッシュ	BUSH	2			

3561 315A クラッチ・ブレーキ クミタテ (CE・USA仕様)  
 CLUTCH・BRAKE EQUIPMENT (CE・USA SPECS)



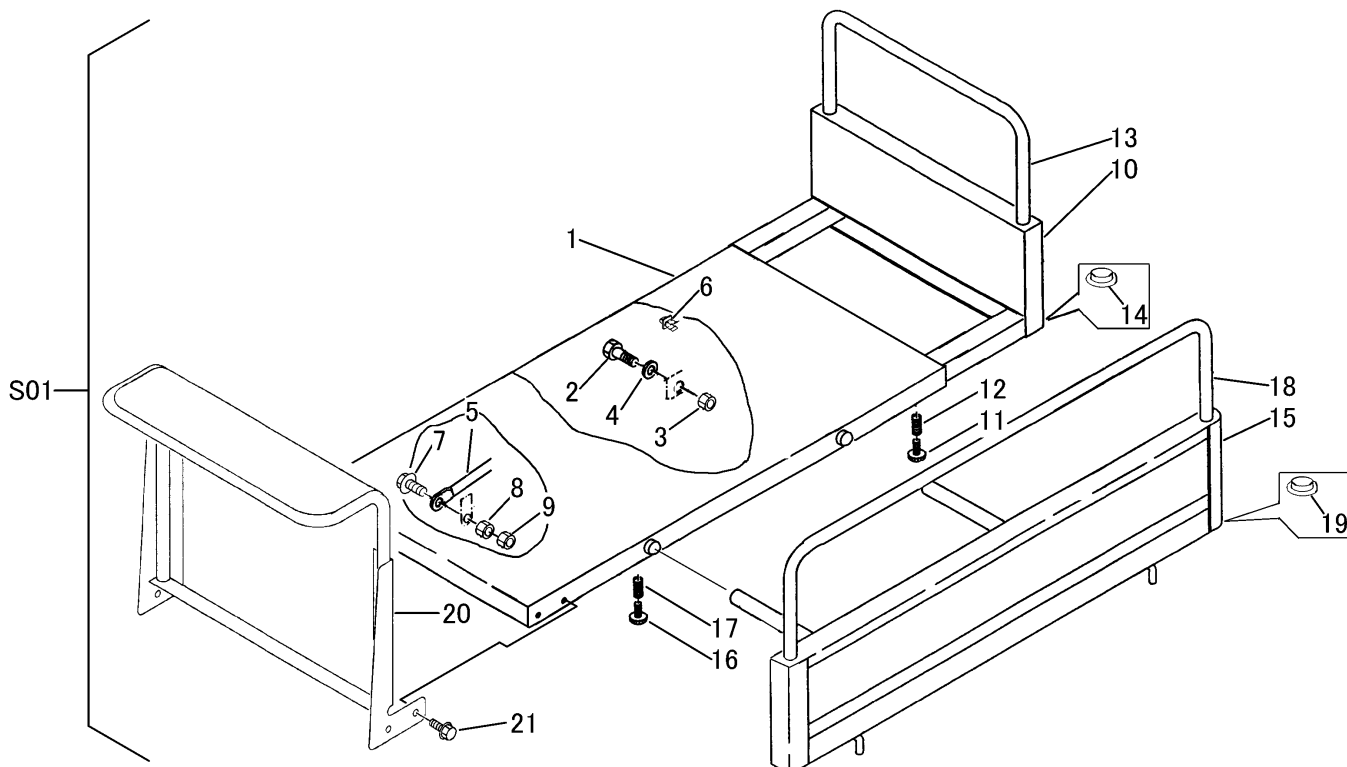
見出 NO.	部品番号 PART NO.	部品名称	PART NAME	個数 Q'ty	型 寸 DESCRIPTION	適用号機 FROM ~ UP TO SERIAL NO.	備 考 REMARKS
1	3561 3151 000	レバー	LEVER	1			
2	3513 3157 000	タンツキボルト	BOLT	1			
3	0350 0151 026	PW	WASHER	1	10×26×2.3		
4	0350 0140 618	PW	WASHER	1	6×18×1.6		
5	A350 0106 002	ナット	NUT	1	M6		
6	3558 3155 000	ワイヤー	WIRE	1			クラッチ
7	0350 0141 022	PW	WASHER	3	10×22×1.6		
8	0520 0125 020	ワリピン	PIN SPLIT	3	2.5×20		
9	3509 3216 000	スプリング	SPRING	1			
10	3561 3111 000	テンションアーム	ARM	1			
11	0796 0161 815	DUブッシュ	BUSH	2	16×18×15		
12	3611 7105 000	テンションプーリアセンブリ	PULLEY	1			
13	0350 0161 630	PW	WASHER	1	16×30×3.0		
14	0740 0001 600	リング	RING	1	S16		
15	3561 3119 000	スプリング	SPRING	1			
16	3561 3165 000	ワイヤー	WIRE	1			ブレーキ
17	3513 3127 000	スプリング	SPRING	1			
18	5201 3608 000	スプリング	SPRING	1			
19	3513 3111 000	スプリング	SPRING	1			
20	3513 3109 000	カラー	COLLAR	1			
21	3526 1671 000	カバー	COVER	1			
22	A252 0160 016	トラスコネジ	SCREW	2	M6×16		
23	3513 3131 000	プラスチックバンド	BAND	1			

3558 320A チェンジ クミタテ (CE・USA仕様)  
 GEAR SHIFT EQUIPMENT (CE・USA SPECS)

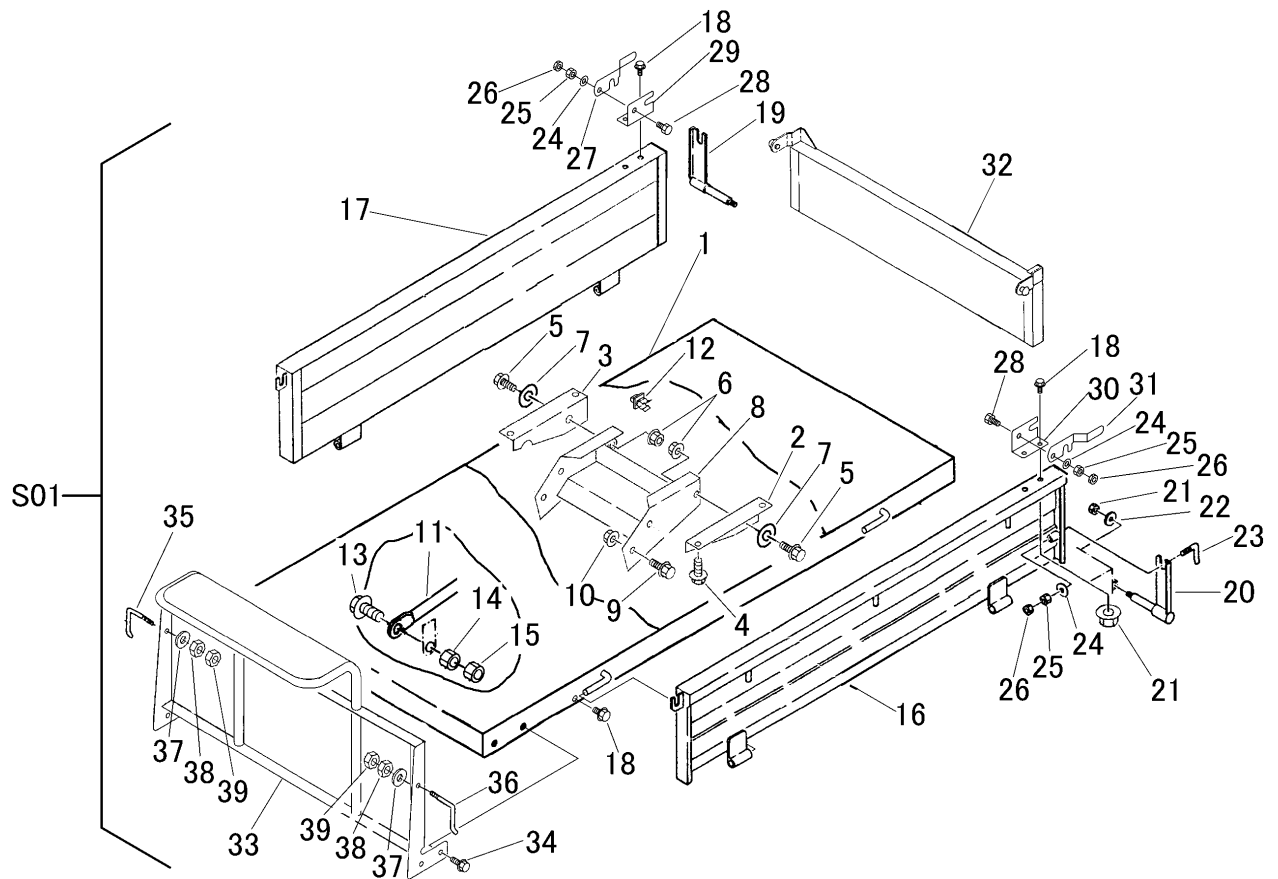


見出 NO.	部品番号 PART NO.	部品名称	PART NAME	個数 Q'ty	型 寸 DESCRIPTION	適用号機 FROM ~ UP TO SERIAL NO.	備 考 REMARKS
1	3558 3201 000	レバー	LEVER	1			
2	0693 0012 460	グリップ	GRIP	1			
3	K804 0106 030	ボルト	BOLT	1	M6×30(半ネジ)		
4	A300 0106 001	ナット	NUT	2	M6		

3544 9901 ワゴンセット (サイドフレーム)  
WAGON set (SLIDING PANEL)

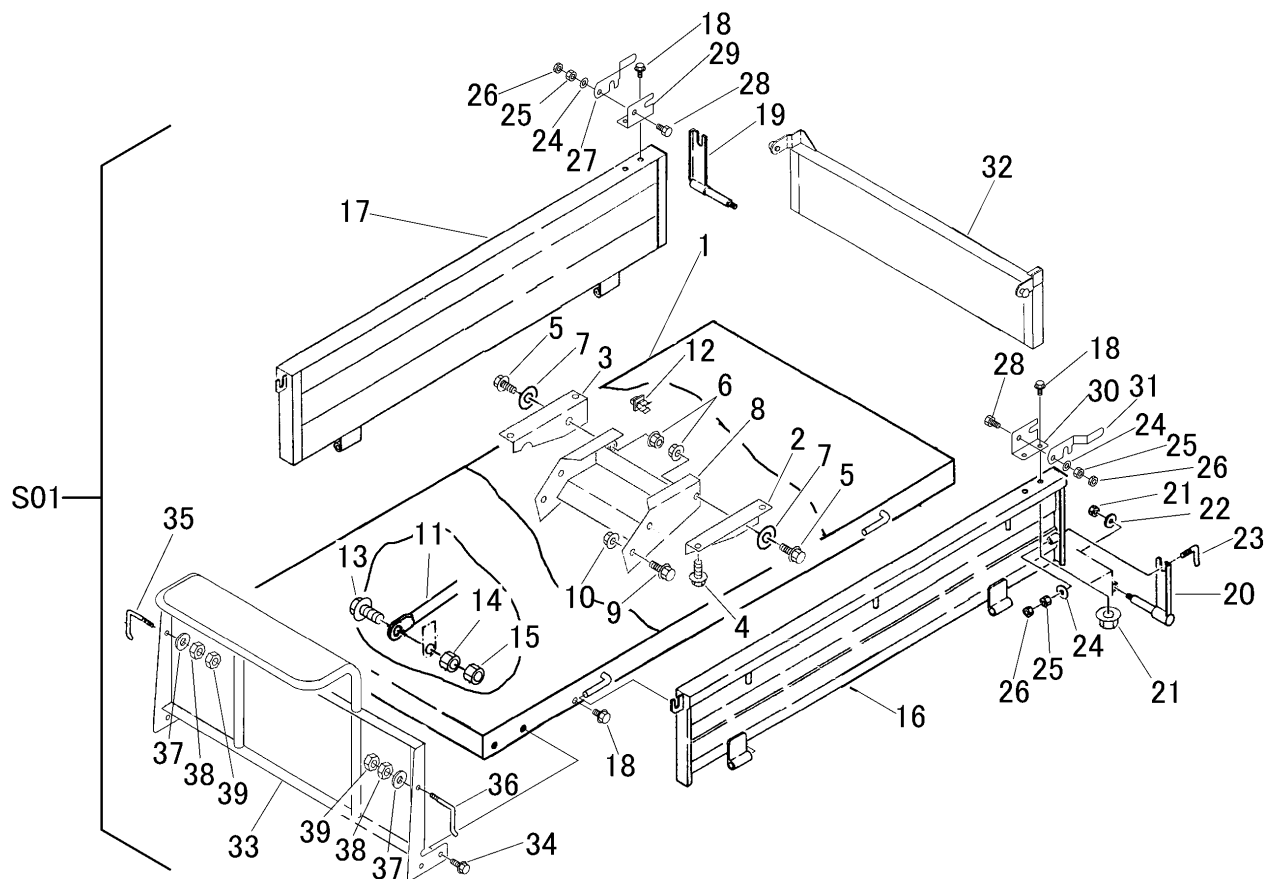


見出 NO.	部品番号 PART NO.	部品名称 PART NAME	個数 Q'ty	型 寸 DESCRIPTION	適用号機 FROM ~ UP TO SERIAL NO.	備 考 REMARKS
S01	3544 9901 000	ワゴンセット	1			
1	3544 4101 000	フレーム	1			
2	A050 0112 040	ボルト7T	2	M12×40(7T)		
3	A301 0112 001	ナット	2	M12		
4	0350 0151 222	PW	2	12×22×1.6		
5	3544 4131 000	ロッド	1			
6	3535 4059 000	ロッドホルダー	1			
7	K700 0106 020	Fボルト	1	M6×20(7T)		
8	A300 0106 001	ナット	1	M6		
9	A300 0106 003	ナット	1	M6		
10	3533 4201 000	ホシヨフレーム	1			
11	3513 4111 000	ノボホルト	2			
12	3513 4112 000	スプリング	2	#169		
13	3533 4212 000	ニワクマI	1			
14	3533 4215 000	キャップ	2			
15	3533 4301 000	サイドフレーム	2			
16	3513 4111 000	ノボホルト	4			
17	3513 4112 000	スプリング	4	#169		
18	3514 4711 000	ニワクヨコ	2			
19	3533 4215 000	キャップ	4			
20	3544 4421 000	パネル	1			
21	K110 0108 016	Fボルト	4	M8×16(4T)		

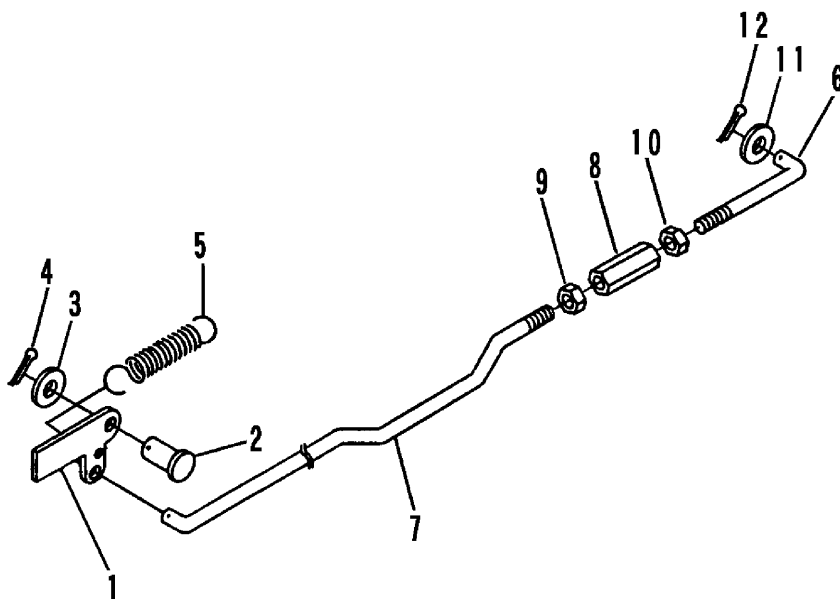


見出 NO.	部品番号 PART NO.	部品名称	PART NAME	個数 Q'ty	型 寸 DESCRIPTION	適用号機 FROM ~ UP TO SERIAL NO.	備 考 REMARKS
S01	3544 9902 000	ワゴンセット	WAGON set	1			
1	3544 4501 000	ニダイフレーム	FRAME	1			
2	3544 4521 000	ニダイトリツケR	BRACKET	1			
3	3544 4523 000	ニダイトリツケL	BRACKET	1			
4	K110 0108 016	Fボルト	BOLT	4	M8×16(4T)		
5	A050 0112 040	ホルト7T	BOLT	2	M12×40(7T)		
6	A301 0112 001	ナット	NUT	2	M12		
7	0350 0151 222	PW	WASHER	2	12×22×1.6		
8	3544 4531 000	ブラケット	BRACKET	1			
9	A050 0112 025	ホルト7T	BOLT	4	M12×25(7T)		
10	F301 0112 000	Fナット	NUT	2	M12		
11	3544 4544 000	ロッド	ROD	1			
12	3535 4059 000	ロッドホルダー	HOLDER	1			
13	K700 0106 016	Fボルト	BOLT	1	M6×16(7T)		
14	A300 0106 001	ナット	NUT	1	M6		
15	A300 0106 003	ナット	NUT	1	M6		
16	3544 4601 000	サイドゲートR	SIDE GATE	1			
17	3544 4615 000	サイドゲートL	SIDE GATE	1			
18	K110 0108 016	Fボルト	BOLT	6	M8×16(4T)		
19	3606 4709 000	バックホキョウR	BRACKET	1			
20	3606 4711 000	バックホキョウL	BRACKET	1			
21	F301 0108 000	Fナット	NUT	6	M8		
22	0350 0140 822	PW	WASHER	2	8×22×1.6		
23	3407 4226 000	ホキョウトメカネ	BOLT	2	φ10		
24	0350 0141 022	PW	WASHER	4	10×22×1.6		

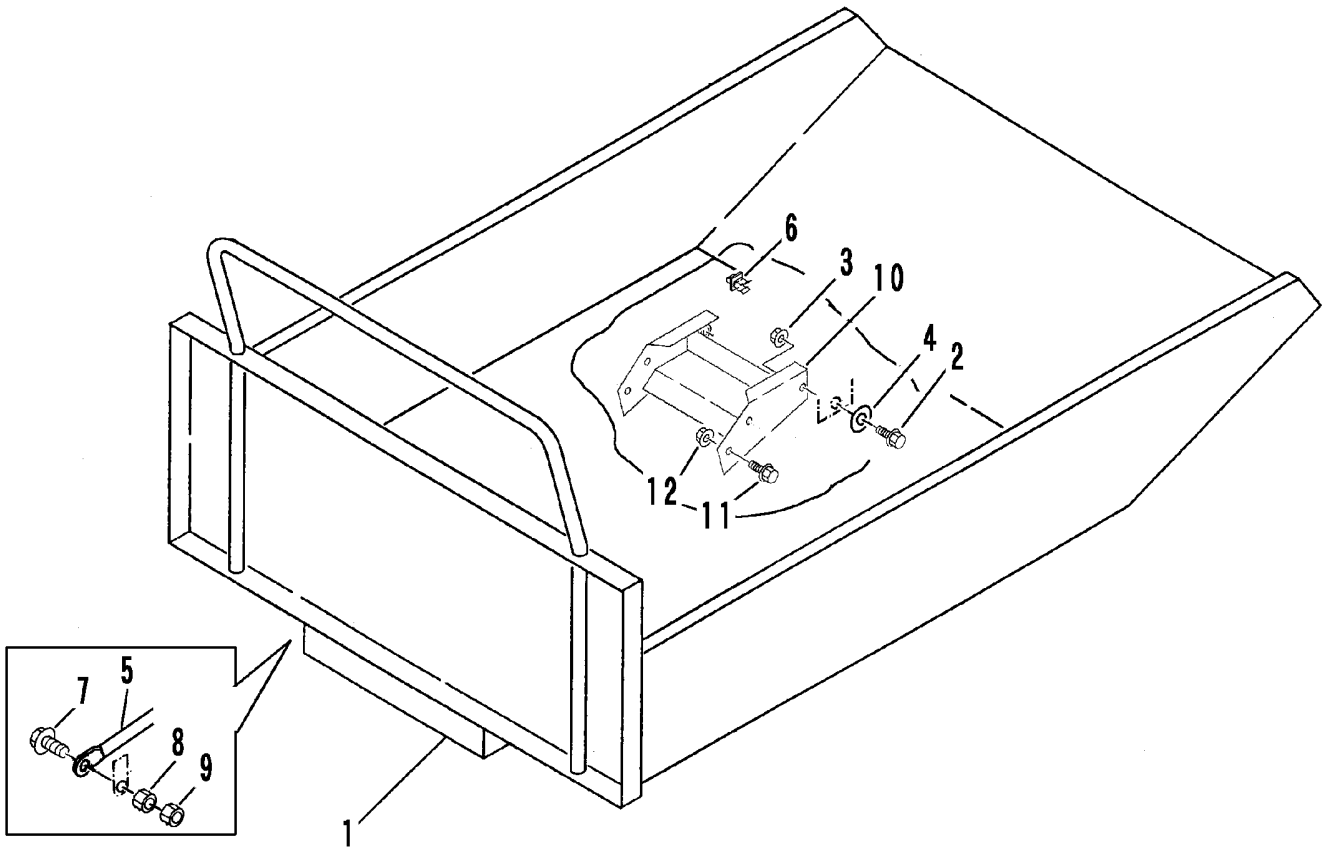




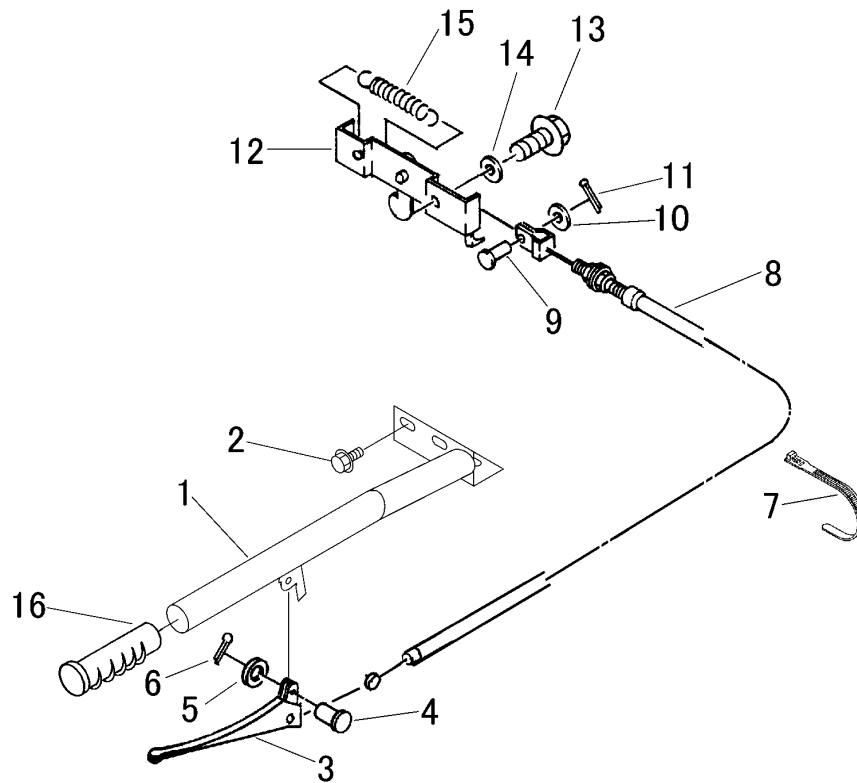
見出 NO.	部品番号 PART NO.	部品名称 PART NAME	個数 Q'ty	型 寸 DESCRIPTION	適用号機 FROM ~ UP TO SERIAL NO.	備考 REMARKS
25	A301 0110 001	ナット	4	M10(1種)		
26	A301 0110 003	ナット	4	M10(3種)		
27	3718 4231 000	ロック	1			
28	A110 0110 030	ホルト	2	M10×30		
29	3408 4231 000	カケガネトリツケR	1			
30	3408 4232 000	カケガネトリツケL	1			
31	3718 4232 000	ロック	1			
32	3544 4701 000	ゲート	1			
33	3544 4851 000	パネル	1			
34	K110 0108 016	Fホルト	5	M8×16(4T)		
35	3407 4107 000	ドアカケガネR	1	φ9.5		
36	3407 4108 000	ドアカケガネL	1	φ9.5		
37	0350 0141 022	PW	2	10×22×1.6		
38	A301 0110 001	ナット	2	M10(1種)		
39	A301 0110 003	ナット	2	M10(3種)		



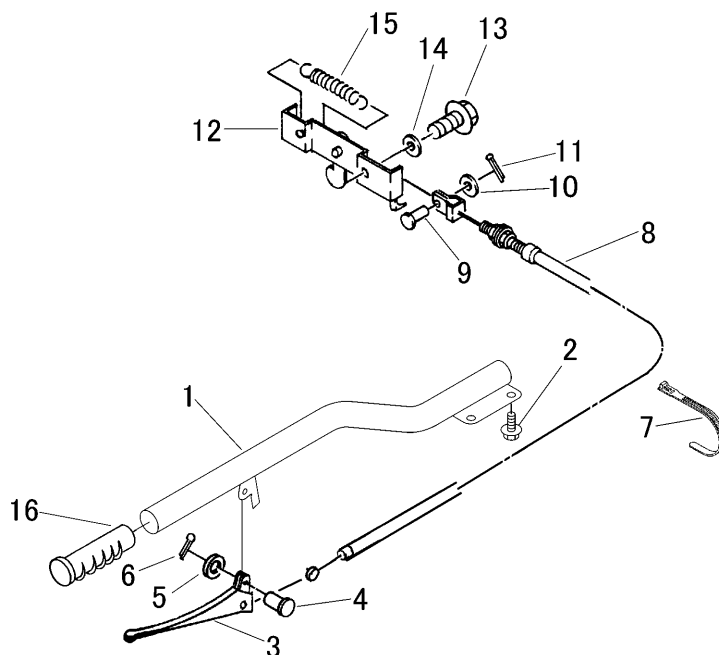
見出 NO.	部品番号 PART NO.	部品名称	PART NAME	個数 Q'ty	型 寸 DESCRIPTION	適用号機 FROM ~ UP TO SERIAL NO.	備 考 REMARKS
1	3408 5201 000	ウシロドアロックカナク	LOCK	1			
2	0562 0108 025	ヒラアタマピン	PIN	1			
3	0350 0140 818	PW	WASHER	1	8×18×1.6		
4	0520 0125 016	ワリピン	PIN SPLIT	1	2.5×16		
5	3617 3227 000	スプリング	SPRING	1			
6	5302 3308 000	ロッド	ROD	1	L=89 M8L		
7	3544 4911 000	ロッド	ROD	1			
8	3208 3410 000	ターンバックル	TURNBUCKLE	1	M8×50		
9	A301 0108 003	ナット	NUT	1	M8		
10	A301 2108 003	ナット	NUT	1	M8左		
11	0350 0140 818	PW	WASHER	1	8×18×1.6		
12	0520 0125 016	ワリピン	PIN SPLIT	1	2.5×16		



見出 NO.	部品番号 PART NO.	部品名称	PART NAME	個数 Q'ty	型 寸 DESCRIPTION	適用号機 FROM ~ UP TO SERIAL NO.	備 考 REMARKS
1	3544 4991 001	バケツ	BUCKET	1			
2	A050 0112 040	ホルツT	BOLT	2	M12×40		
3	A301 0112 001	ナツ	NUT	2	M12		
4	0350 0151 222	PW	WASHER,PLAIN	2	12×22×2.3		
5	3544 4544 000	ロツ	ROD	1			
6	3535 4059 000	ロツホルター	HOLDER,ROD	1			
7	K700 0106 016	Fホルツ	BOLT	1	M6×16		
8	A300 0106 001	ナツ	NUT	1	M6		
9	A300 0106 003	ナツ	NUT	1	M6 3種		
10	3544 4531 000	ブラケツ	BRACKET	1			
11	A050 0112 025	ホルツT	BOLT	4	M12×25		
12	F301 0112 000	Fナツ	NUT	2	M12		

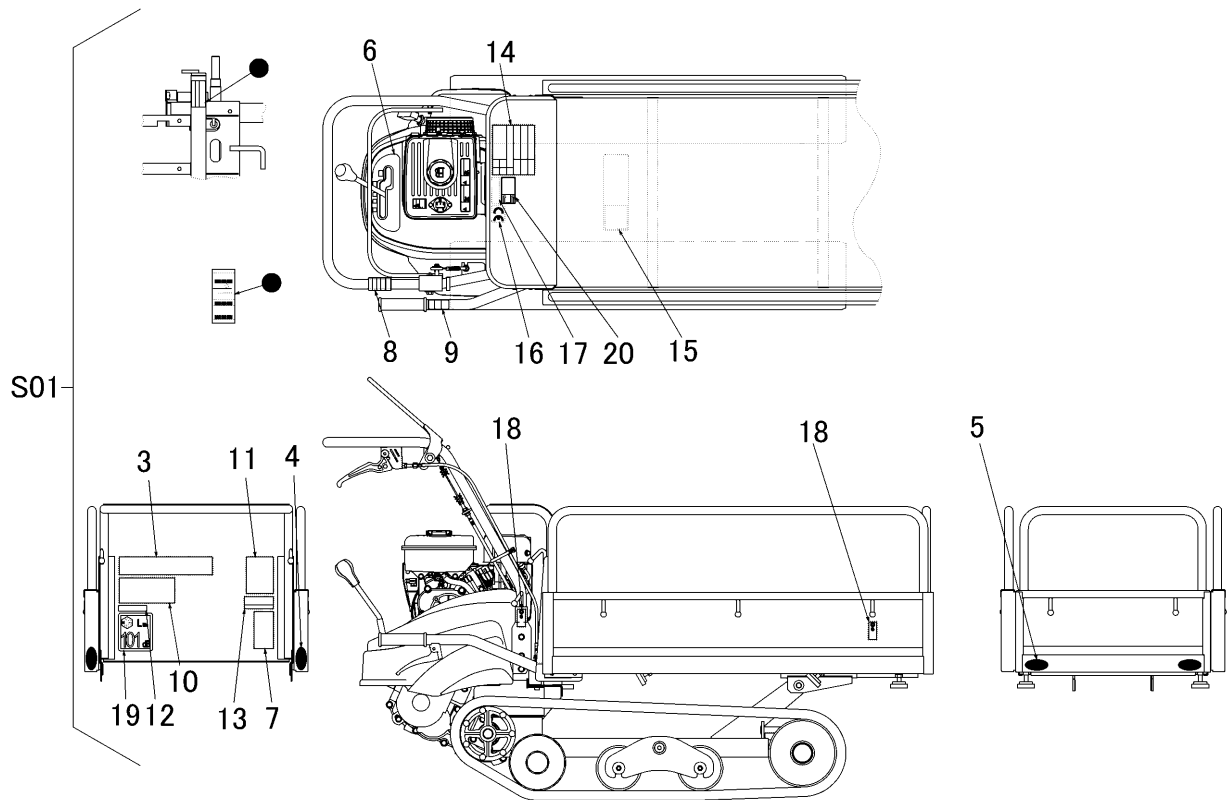


見出 NO.	部品番号 PART NO.	部品名称	PART NAME	個数 Q'ty	型 寸 DESCRIPTION	適用号機 FROM ~ UP TO SERIAL NO.	備 考 REMARKS
1	3544 5001 001	ダンプレバ-	LEVER	1			
2	K710 0108 020	ボルト	BOLT	2	M8×20(7T)		
3	3514 6006 000	レバ-	LEVER	1			
4	0562 0106 020	ヒラアタマピン	PIN	1			
5	0350 0130 613	PW	WASHER	1	6×13×1.0		
6	0520 0116 012	ワリピン	PIN SPLIT	1	1.6×12		
7	3513 3131 000	プラスチックバンド	BAND	1			
8	3513 6002 000	ワイヤ-	WIRE	1			
9	0562 0106 016	ヒラアタマピン	PIN	1	φ6×16		
10	0350 0130 613	PW	WASHER	1	6×13×1.0		
11	0520 0120 012	ワリピン	PIN SPLIT	1	2.0×12		
12	3513 6005 011	ロックカナクコンブ	SUPPORT	1			
13	K110 0108 016	ボルト	BOLT	2	M8×16(4T)		
14	0350 0140 822	PW	WASHER	2	8×22×1.6		
15	3617 3227 000	スプリング	SPRING	1			
16	3205 1051 000	ニキリ	GRIP	1			

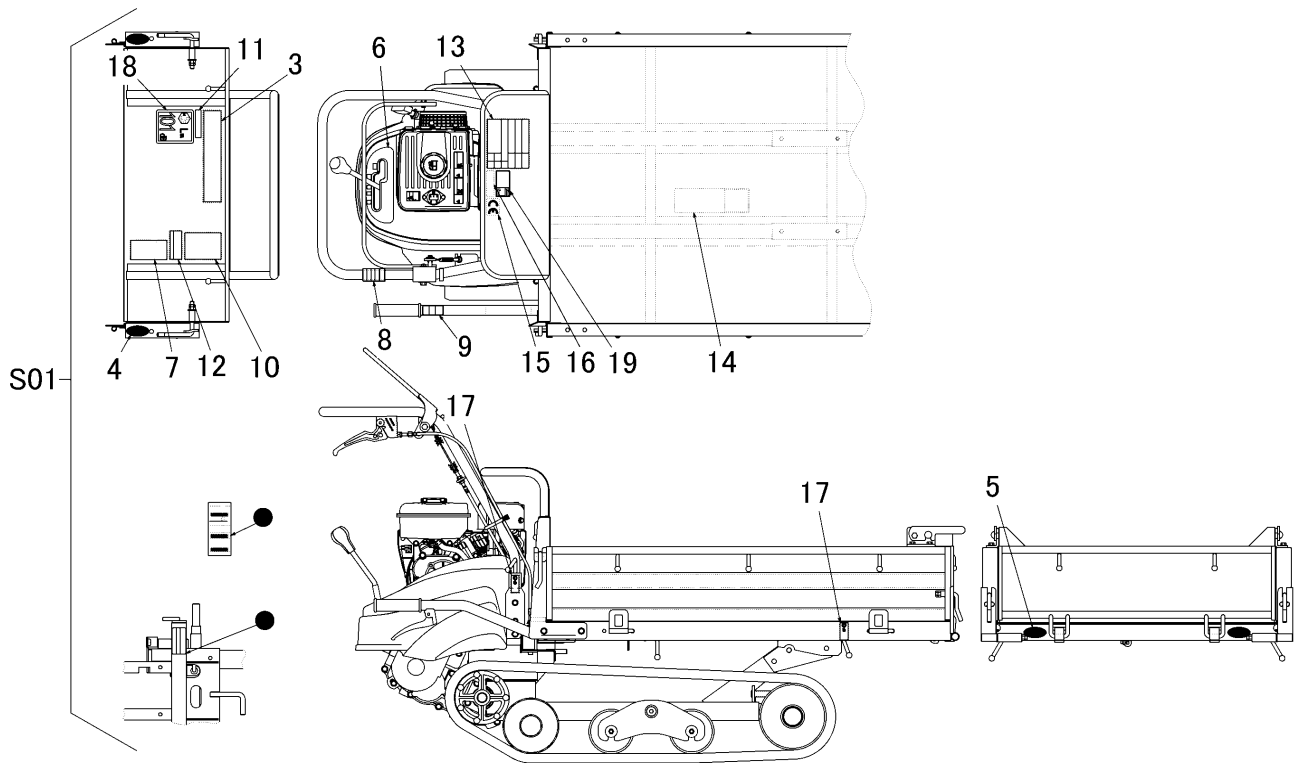


見出 NO.	部品番号 PART NO.	部品名称	PART NAME	個数 Q'ty	型 寸 DESCRIPTION	適用号機 FROM ~ UP TO SERIAL NO.	備考 REMARKS
1	3544 5011 001	ダンプレバー	LEVER	1			
2	K110 0108 016	ボルト	BOLT	4	M8×16(4T)		
3	3514 6006 000	レバー	LEVER	1			
4	0562 0106 020	ヒラアタマピン	PIN	1			
5	0350 0130 613	PW	WASHER	1	6×13×1.0		
6	0520 0116 012	ワリピン	PIN SPLIT	1	1.6×12		
7	3513 3131 000	プラスチックバンド	BAND	1			
8	3513 6002 000	ワイヤ	WIRE	1			
9	0562 0106 016	ヒラアタマピン	PIN	1	φ6×16		
10	0350 0130 613	PW	WASHER	1	6×13×1.0		
11	0520 0120 012	ワリピン	PIN SPLIT	1	2.0×12		
12	3513 6005 011	ロックカナクコン	SUPPORT	1			
13	K110 0108 016	ボルト	BOLT	2	M8×16(4T)		
14	0350 0140 822	PW	WASHER	2	8×22×1.6		
15	3617 3227 000	スプリング	SPRING	1			
16	3205 1051 000	ニキリ	GRIP	1			

3561 650A マーク クミタテ (サイドフレーム・ミツビシ・CE)  
 MARK EQUIPMENT (SLIDING PANEL・MITSUBISHI・CE)

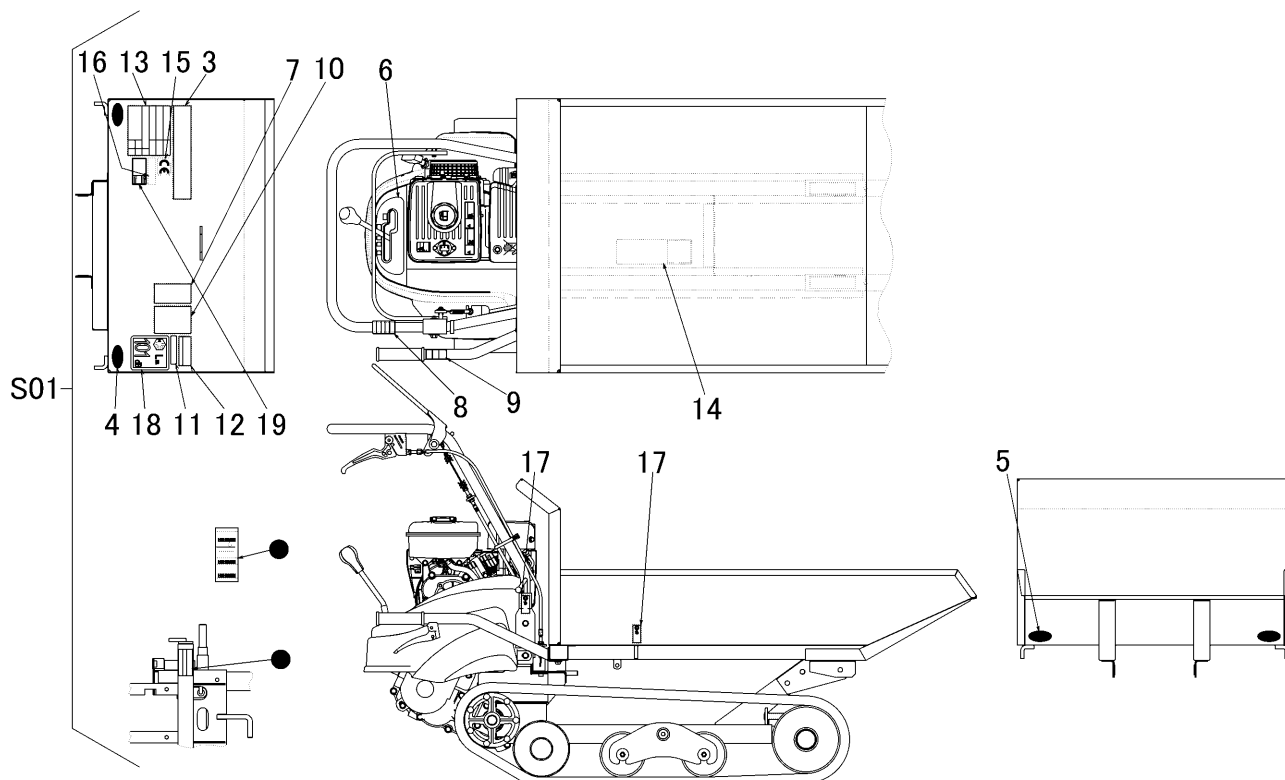


見出 NO.	部品番号 PART NO.	部品名称	PART NAME	個数 Q'ty	型 寸 DESCRIPTION	適用号機 FROM ~ UP TO SERIAL NO.	備 考 REMARKS
S01	3561 650A 000	マークセット	MARK set	1			
3	3558 6503 000	マーク	MARK	1			
4	3531 5017 000	ハンジャキヨウ	MARK	2	レッド		
5	3531 5018 000	ハンジャキヨウ	MARK	2	イエロー		
6	3558 6505 000	マーク	MARK	1			
7	3544 6507 000	ハンソクチュウイ	MARK	1			
8	3544 6508 000	マーク	MARK	1			
9	3544 6509 000	マーク	MARK	1			
10	3544 6513 000	チュウイ	MARK	1			
11	3544 6514 000	オイルテンケン	MARK	1			
12	3544 6515 000	ミッションオイル	MARK	1			
13	3550 6518 000	マーク	MARK	1			
14	3558 6506 000	マーク	MARK	1			
15	3544 6527 000	マーク	MARK	1			
16	3654 6023 000	CEマーク	MARK	1			
17	3654 6025 000	シユウショ	MARK	1			
18	3533 5129 000	ツリイチ	MARK	4			
19	3550 6519 000	マーク	MARK	1			
20	3526 5534 000	マーク	MARK	1			



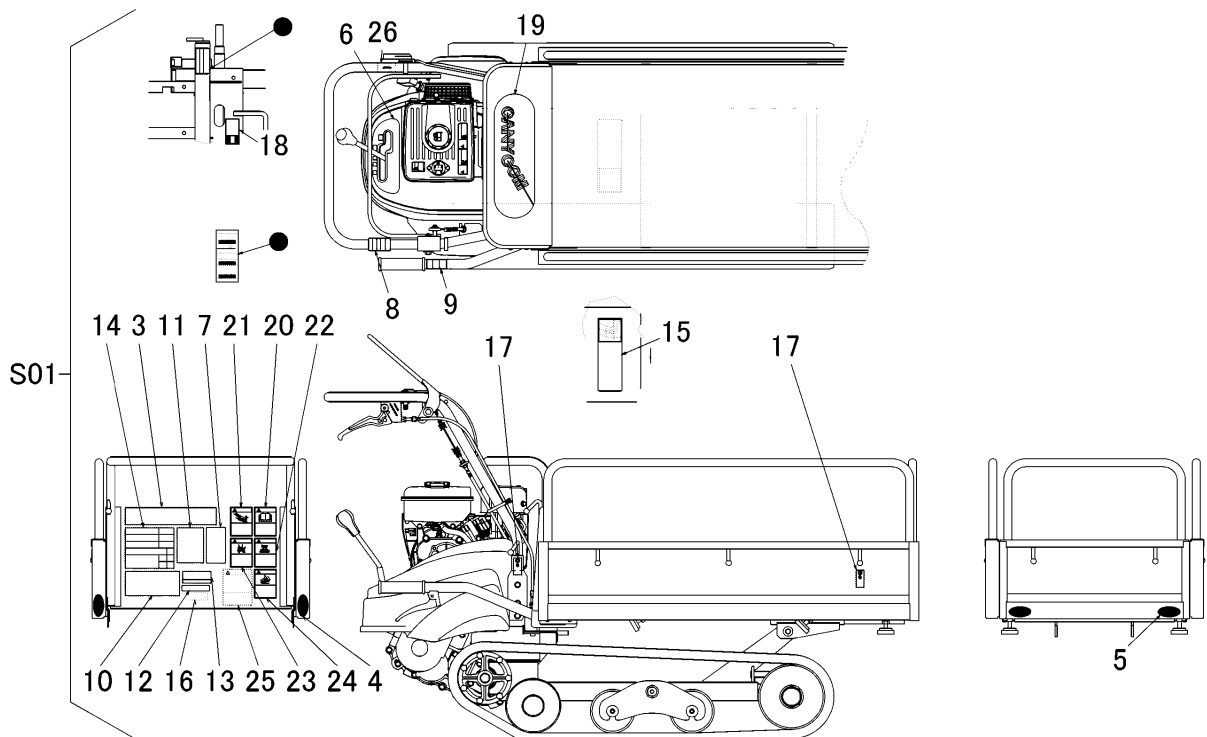
見出 NO.	部品番号 PART NO.	部品名称	PART NAME	個数 Q'ty	型 寸 DESCRIPTION	適用号機 FROM ~ UP TO SERIAL NO.	備 考 REMARKS
S01	3561 650B 000	マークセット	MARK set	1			
3	3558 6503 000	マーク	MARK	1			
4	3531 5017 000	ハンシヤキヨ	MARK	2	レッド		
5	3531 5018 000	ハンシヤキヨ	MARK	2	イエロー		
6	3558 6505 000	マーク	MARK	1			
7	3544 6507 000	ハンソクチュウイ	MARK	1			
8	3544 6508 000	マーク	MARK	1			
9	3544 6509 000	マーク	MARK	1			
10	3544 6514 000	オイルテンケン	MARK	1			
11	3544 6515 000	ミッションオイル	MARK	1			
12	3550 6518 000	マーク	MARK	1			
13	3558 6506 000	マーク	MARK	1			
14	3544 6527 000	マーク	MARK	1			
15	3654 6023 000	CEマーク	MARK	1			
16	3654 6025 000	ジュウシヨ	MARK	1			
17	3533 5129 000	ツリイチ	MARK	4			
18	3550 6519 000	マーク	MARK	1			
19	3526 5534 000	マーク	MARK	1			

3561 650C マーク クミタテ (バケット・ミツビシ・CE)  
 MARK EQUIPMENT (BUCKET・MITSUBISHI・CE)



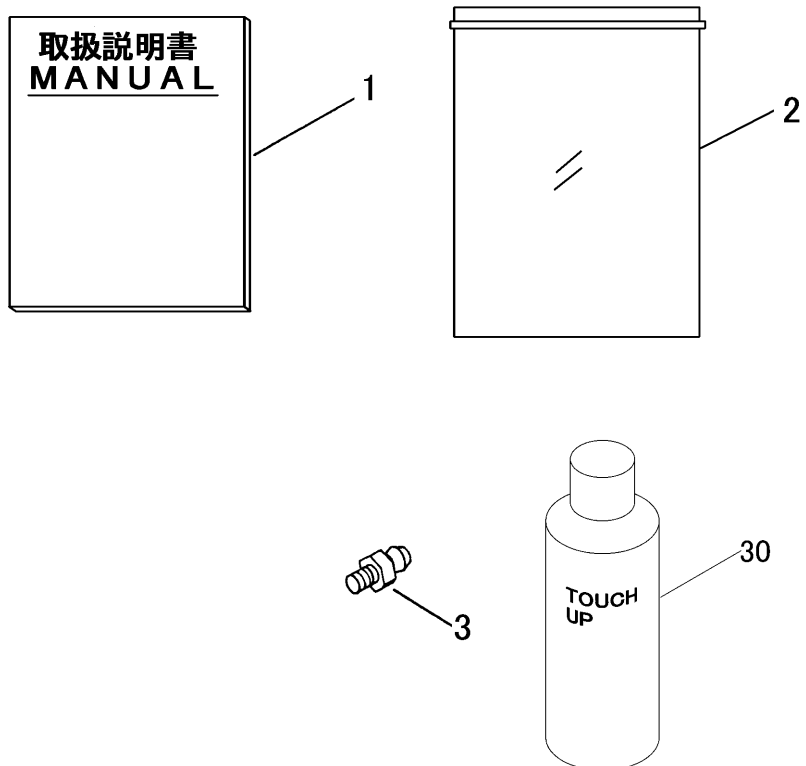
見出 NO.	部品番号 PART NO.	部品名称	PART NAME	個数 Q'ty	型 寸 DESCRIPTION	適用号機 FROM ~ UP TO SERIAL NO.	備 考 REMARKS
S01	3561 650C 000	マークセット	MARK set	1			
3	3558 6503 000	マーク	MARK	1			
4	3531 5017 000	ハンシヤキヨ	MARK	2	レッド		
5	3531 5018 000	ハンシヤキヨ	MARK	2	イエロー		
6	3558 6505 000	マーク	MARK	1			
7	3544 6507 000	ハンソクチユイ	MARK	1			
8	3544 6508 000	マーク	MARK	1			
9	3544 6509 000	マーク	MARK	1			
10	3544 6514 000	オイルテンケン	MARK	1			
11	3544 6515 000	ミッションオイル	MARK	1			
12	3550 6518 000	マーク	MARK	1			
13	3558 6506 000	マーク	MARK	1			
14	3544 6527 000	マーク	MARK	1			
15	3654 6023 000	CEマーク	MARK	1			
16	3654 6025 000	シユウシヨ	MARK	1			
17	3533 5129 000	ツリイ	MARK	4			
18	3550 6519 000	マーク	MARK	1			
19	3526 5534 000	マーク	MARK	1			





見出 NO.	部品番号 PART NO.	部品名称	PART NAME	個数 Q'ty	型 寸 DESCRIPTION	適用号機 FROM ~ UP TO SERIAL NO.	備 考 REMARKS
S01	3561 650D 000	マークセット	MARK set	1			
3	3558 6503 000	マーク	MARK	1			
4	3531 5017 000	ハンジャキヨウ	MARK	2	レッド		
5	3531 5018 000	ハンジャキヨウ	MARK	2	イエロー		
6	3558 6505 000	マーク	MARK	1			
7	3544 6507 000	ハンソクチュウイ	MARK	1			
8	3544 6508 000	マーク	MARK	1			
9	3544 6509 000	マーク	MARK	1			
10	3544 6513 000	チュウイ	MARK	1			
11	3544 6514 000	オイルテンケン	MARK	1			
12	3544 6515 000	ミッションオイル	MARK	1			
13	3550 6518 000	マーク	MARK	1			
14	3558 6506 000	マーク	MARK	1			
15	3544 6527 000	マーク	MARK	1			
16	3654 6025 000	シユウショ	MARK	1			
17	3533 5129 000	ツリイチ	MARK	4			
18	3526 5534 000	マーク	MARK	1			
19	3526 5351 000	マーク	MARK	1			
20	3526 5532 000	マーク	MARK	1			
21	3526 5533 000	マーク	MARK	1			
22	3668 5017 000	マーク	MARK	1			
23	3668 5018 000	マーク	MARK	1			
24	3659 6216 000	マーク	MARK	1			
25	3550 7105 000	マーク	MARK	1			
26	3550 7106 000	マーク	MARK	1			

3561 700B フゾクヒン クミタテ (CE仕様)  
 ACCESSORIES EQUIPMENT (CE SPECS)



見出 NO.	部品番号 PART NO.	部品名称	PART NAME	個数 Q'ty	型 寸 DESCRIPTION	適用号機 FROM ~ UP TO SERIAL NO.	備 考 REMARKS
1	3561 7002 000	トリアツカイセツメイショ	MANUAL	1			
2	3544 7003 000	バック	BAG	1			
3	3544 7002 000	クリースニップル	GREASE NIPPLE	1			
30	Z9999 6016 000	スプレー	SPRAY	1	FA-GALレッド		
30	Z9999 6017 000	スプレー	SPRAY	1	ブラックグレー		
30	Z9999 6018 000	スプレー	SPRAY	1	ナチュラルイエロー		
30	Z9999 6014 000	スプレー	SPRAY	1	キャニコムグリーン		RAPID