

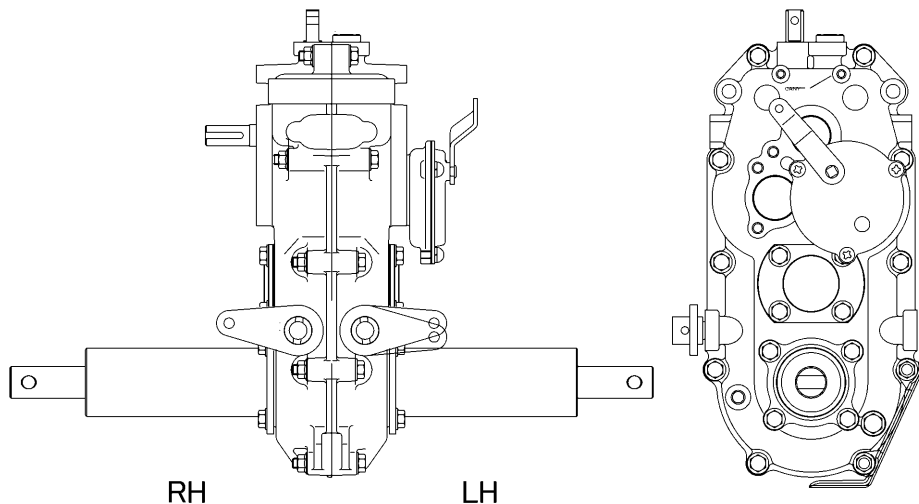
## PARTS LIST

### HS041R

BP416用ミッション

BP416D用ミッション

**Serial Nr. -7210870**

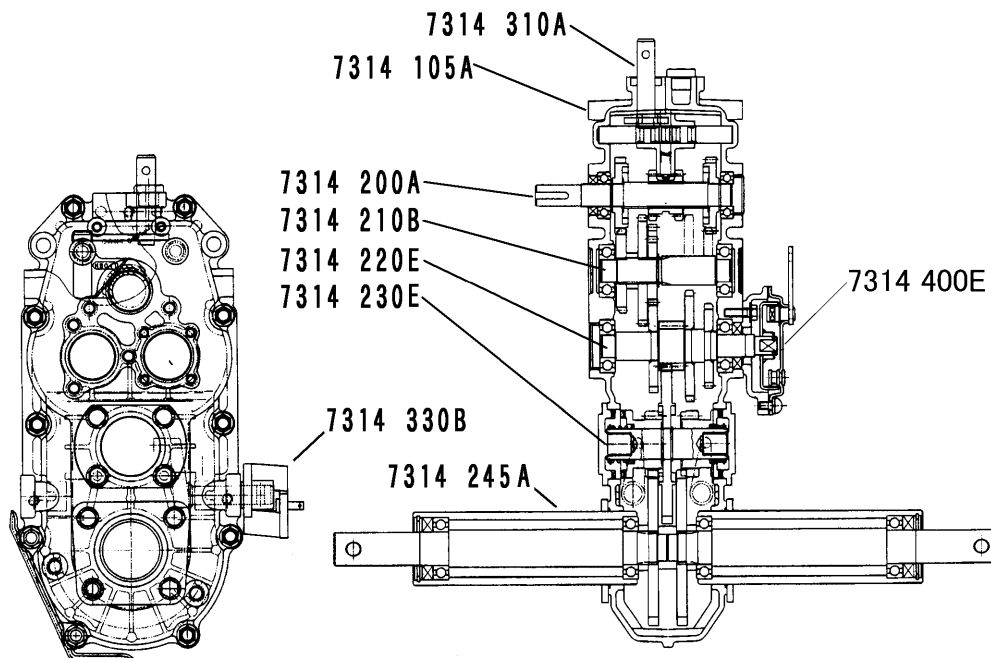


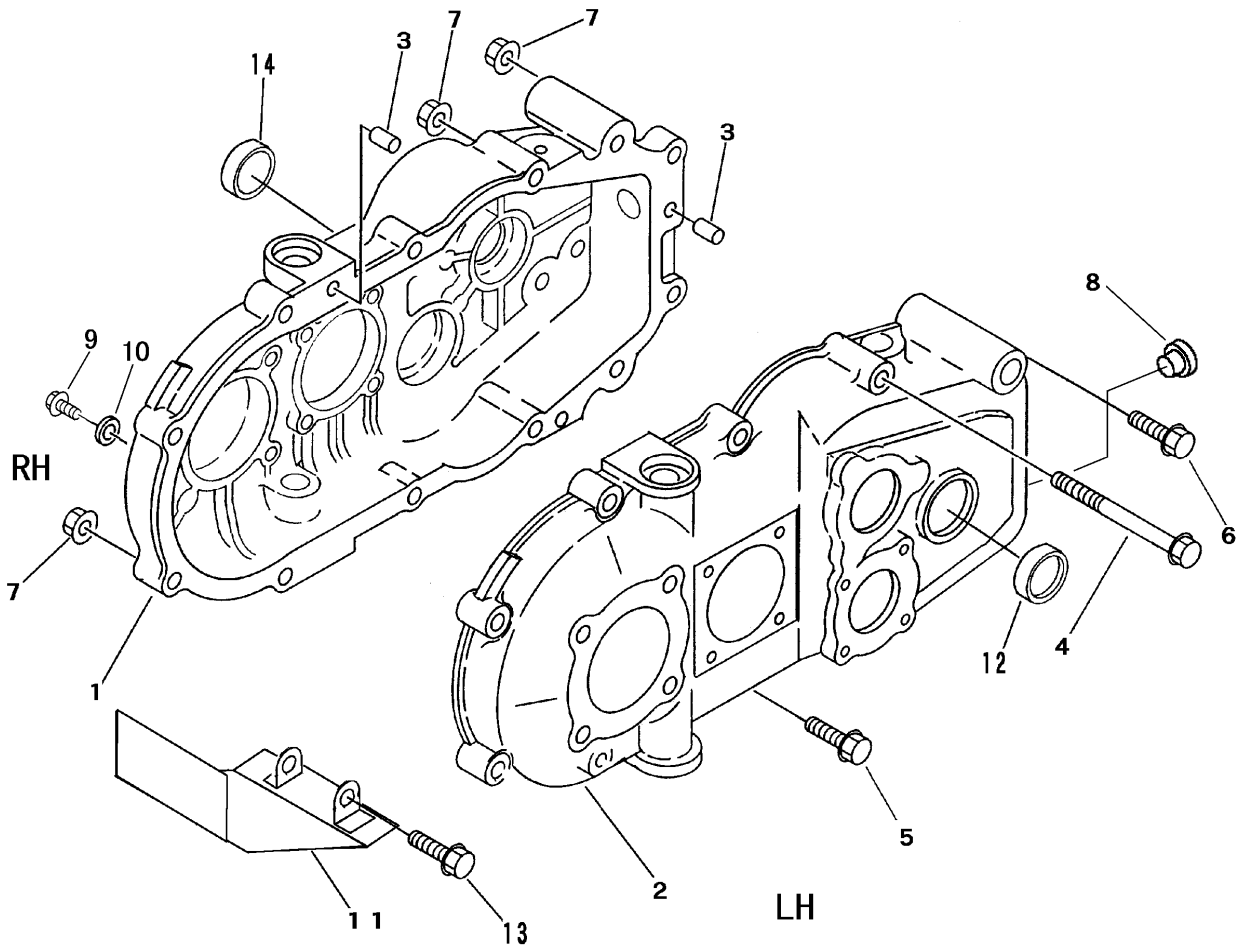
注記) このパーツリストの図中RHは、車輛搭載時の右側、LHは、左側を示します。

# 目 次

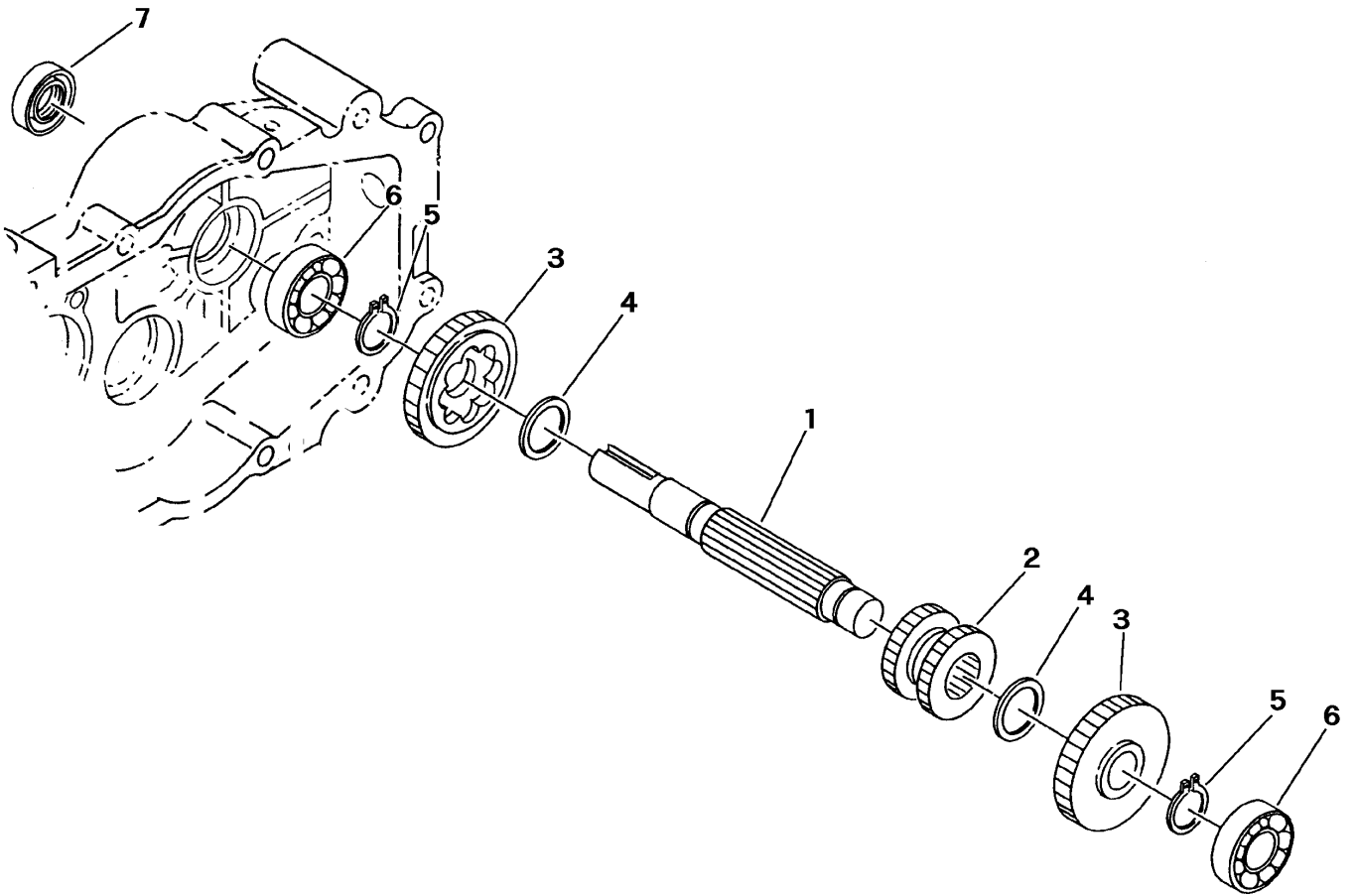
## CONTENTS

7314	105A	ケーシングクミタテ CASE EQUIPMENT	1
7314	200A	ニューリョクジクミタテ INPUT SHAFT EQUIPMENT	2
7314	210B	バックシャフトクミタテ BACK SHAFT EQUIPMENT	3
7314	220E	ダイ2ジククミタテ SECOND SHAFT EQUIPMENT	4
7314	230E	ダイ3ジククミタテ THIRD SHAFT EQUIPMENT	5
7314	245A	アクスルクミタテ AXLE EQUIPMENT	6
7314	310A	チェンジクミタテ CHANGE EQUIPMENT	7
7314	330B	サイドクラッチクミタテ SIDE CLUTCH EQUIPMENT	8
7314	400E	ブレーキクミタテ BRAKE EQUIPMENT	9

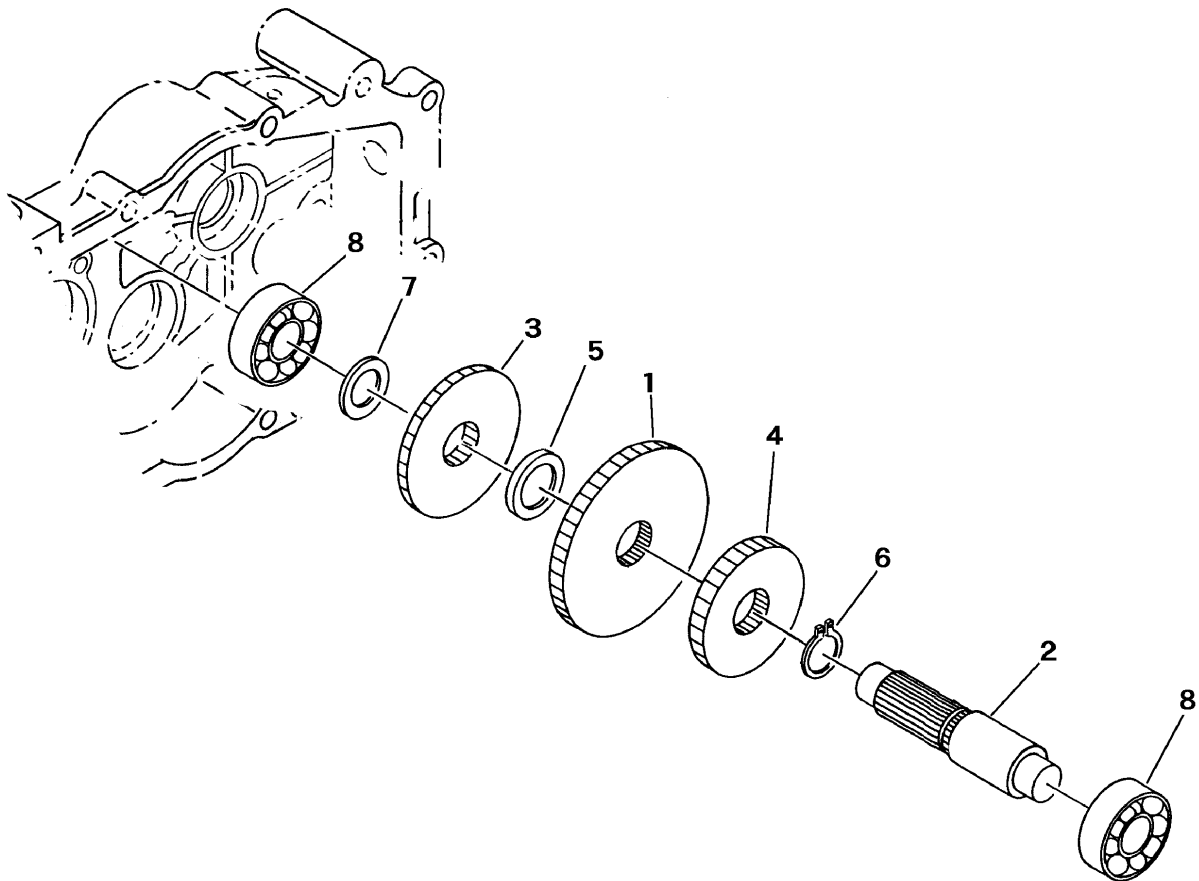




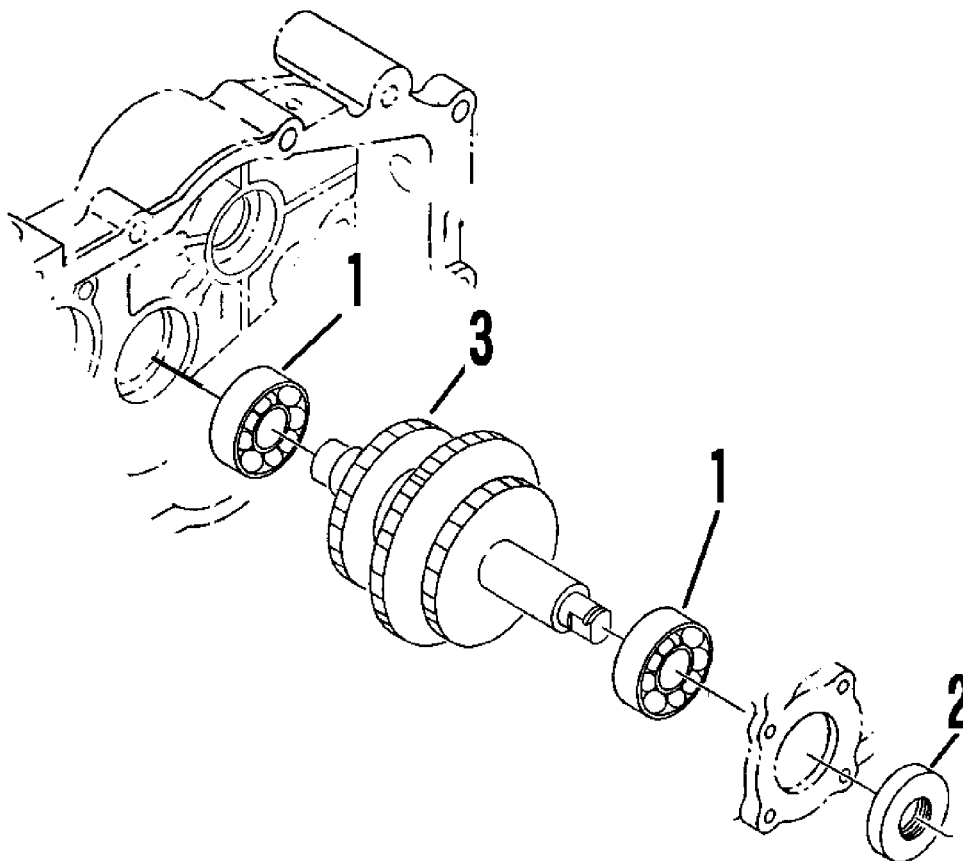
見出 NO.	部品番号 PART NO.	部品名称 PART NAME	個数 Q'ty	型 寸 DESCRIPTION	適用号機 FROM ~ UP TO SERIAL NO.	備考 REMARKS
1	7314 1051 001	ケース	1			
2	7314 1052 001	ケース	1			
3	0550 0006 020	スプリングピン	2	φ6×20		
4	K814 0108 070	Fボルト	2	M8×70		
5	K814 0108 050	Fボルト	4	M8×50		
6	K814 0108 040	Fボルト	2	M8×40		
7	F301 0108 000	ナット	10	M8		
8	7953 1004 000	オイルキャップ	1			
9	K712 0110 012	Fボルト	1	M10×12		
10	0833 0001 000	シールワッシャ	1	SW10		
11	7314 1053 000	ガード	1			
12	0834 0030 080	シールキャップ	1	SC308		
13	K814 0108 055	Fボルト	2	M8×55		
14	0834 0035 070	シールキャップ	1	SC 35-7		



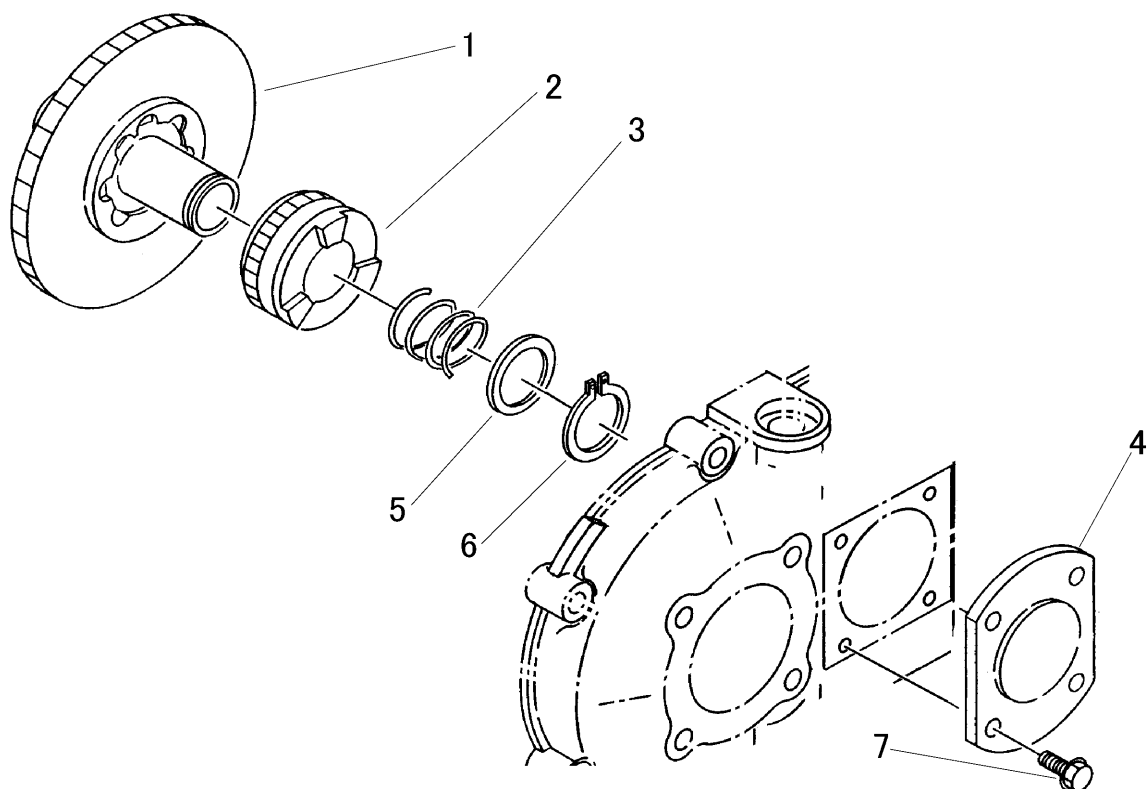
見出	部品番号	部品名称		個数	型 寸	適用号機	備考
NO.	PART NO.		PART NAME	Q'ty	DESCRIPTION	FROM ~ UP TO SERIAL NO.	REMARKS
1	7314 2001 000	シャフト1	SHAFT	1			
2	7314 2004 000	ギヤ16	GEAR	1			
3	7314 2006 000	ギヤ27	GEAR	2			
4	7308 2115 000	シム	SHIM	2			
5	0740 0001700	Cリング	RING	2	S17		
6	0750 0060 030	ベアリング	BEARING	2	6003		
7	0840 1017 307	オイルシール	SEAL	1	UE17307		



見出 NO.	部品番号 PART NO.	部品名称 PART NAME	個数 Q'ty	型 寸 DESCRIPTION	適用号機 FROM ~ UP TO SERIAL NO.	備 考 REMARKS
1	7314 2104 000	ギヤ40	1			
2	7314 2106 000	シャフトB	1			
3	7314 2107 000	ギヤ30	1			
4	7314 2108 000	ギヤ24	1			
5	7314 2109 000	カラー	1			
6	0740 0002 000	リング	1	S20		
7	7308 2115 000	シム	1			
8	0750 0062 030	ベアリング	2	6203		

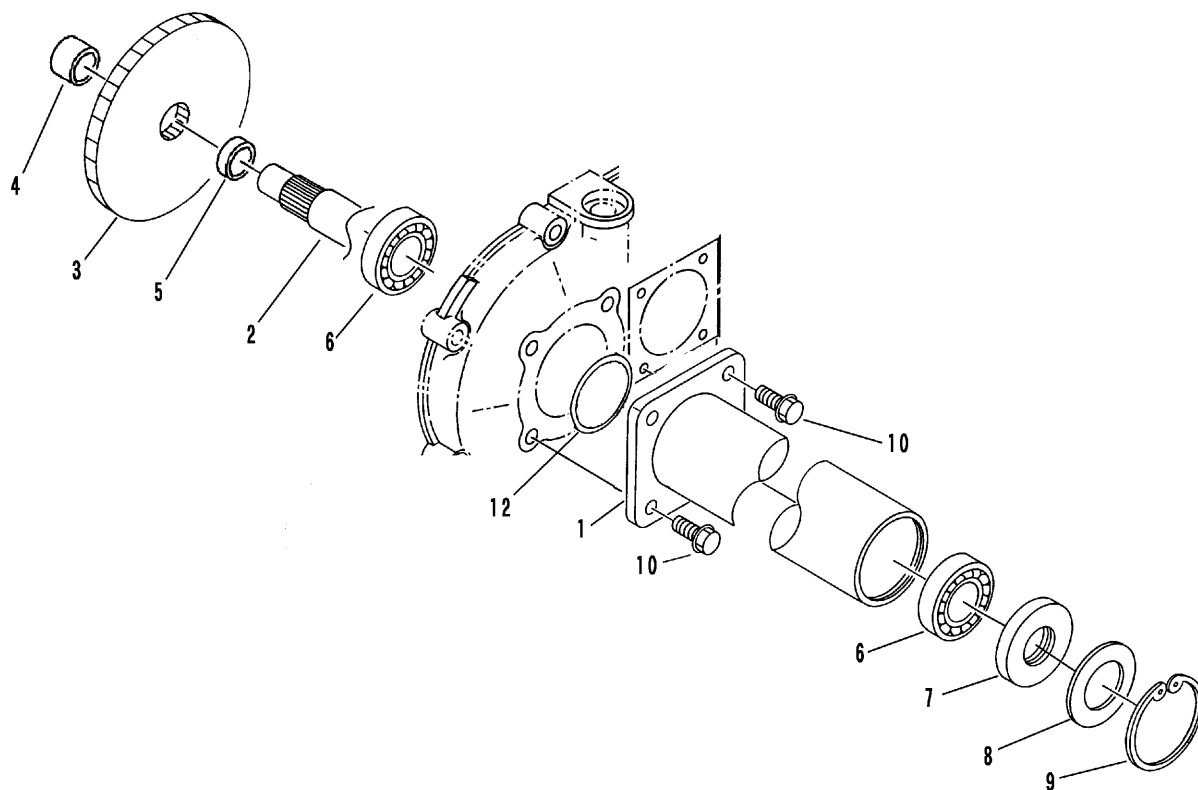


見出	部品番号	部品名称		個数	型 寸	適用号機	備考
NO.	PART NO.		PART NAME	Q'ty	DESCRIPTION	FROM ~ UP TO SERIAL NO.	REMARKS
1	0750 0062 030	ヘアリンク	BEARING	2	6203		
2	0840 1017 357	オイルシール	SEAL	1	UE17357		
3	7314 2221 000	シャフト2Comp	SHAFT	1			



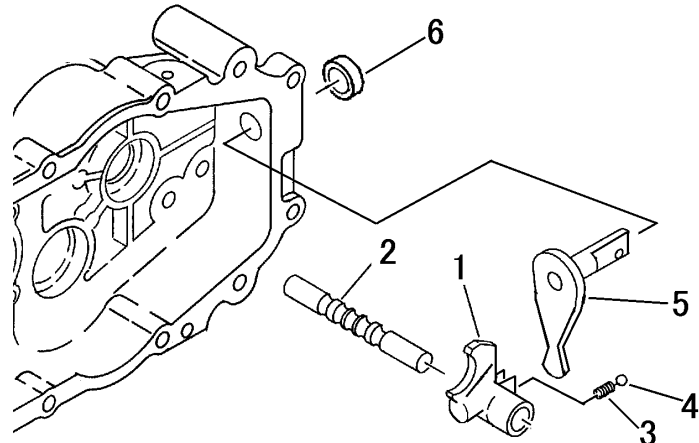
見出 NO.	部品番号 PART NO.	部品名称 PART NAME	個数 Q'ty	型 寸 DESCRIPTION	適用号機 FROM ~ UP TO SERIAL NO.	備考 REMARKS
1	7314 2315 101	シャフト3Comp	1	SHAFT		
2	7314 2306 000	ギヤ14	2	GEAR		
3	7314 2307 000	スプリング	2	SPRING		
4	7314 2311 000	サイドクラッチツメ	2	CLAW		
5	7205 2108 000	シム	2	SHIM		
6	0740 0002 300	Cリング	2	RING	S23	
7	K710 0608 016	Fボルト	8	BOLT	M8×16 2410	

7314 245A アクスルクミタテ AXLE EQUIPMENT

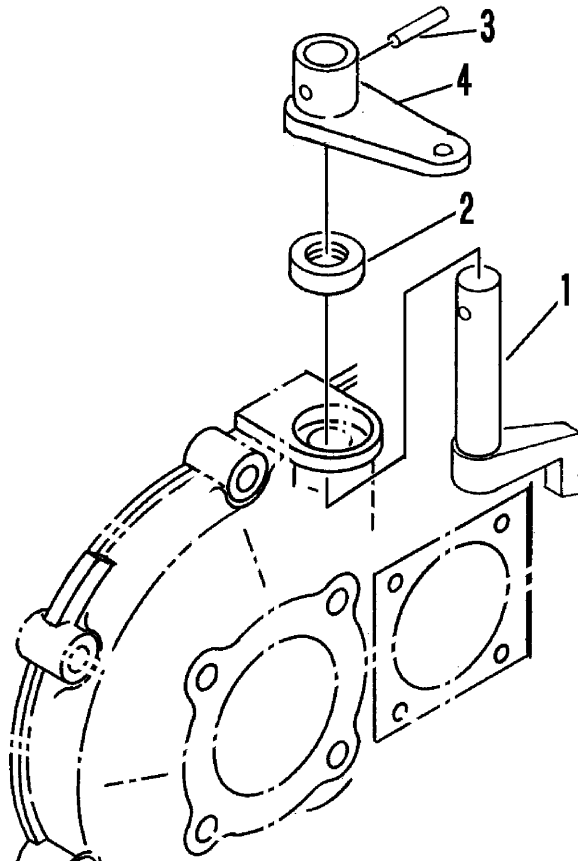


見出 NO.	部品番号 PART NO.	部品名称 PART NAME	個数 Q'ty	型 寸 DESCRIPTION	適用号機 FROM ~ UP TO SERIAL NO.	備考 REMARKS
1	7314 2451 001	アクスルパイプ	2	PIPE		
2	7314 2426 000	シャフト4	2	SHAFT		
3	7314 2403 001	ギヤ37	2	GEAR		
4	7314 2408 000	カラー	1	COLLAR		
5	7314 2409 000	カラー	2	COLLAR		
6	0750 0060 050	ベアリング	4	BEARING	6005	
7	0840 1025 478	オイルシール	2	SEAL	UE25478	
8	7953 1407 000	ワッシャーC	2	WASHER		
9	0741 0004 700	Cリング	2	RING	H47	
10	K710 0108 020	Fボルト	8	BOLT	M8×20	
12	0830 0500 550	Oリング	2	O-RING	S-55	

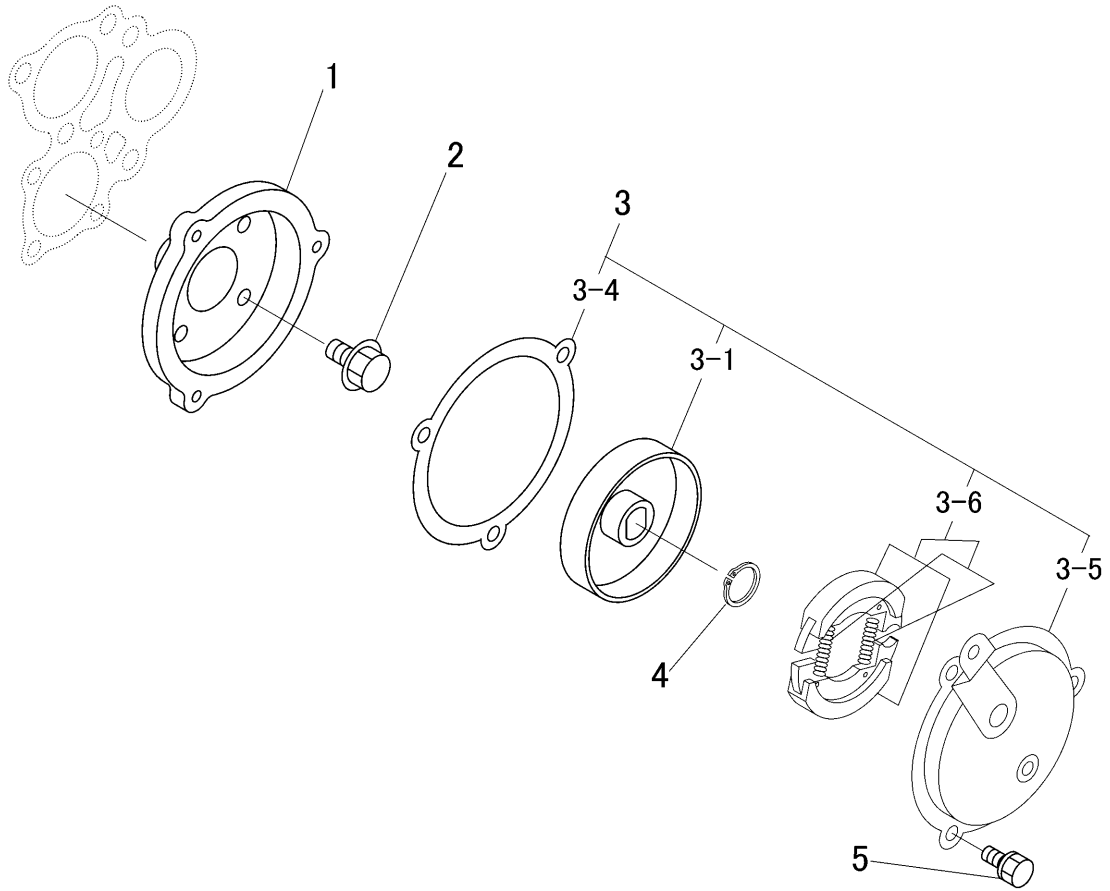




見出	部品番号	部品名称		個数	型 寸	適用号機	備考
NO.	PART NO.		PART NAME	Q'ty	DESCRIPTION	FROM ~ UP TO SERIAL NO.	REMARKS
1	7314 3111 000	シフト	FORK	1			
2	7314 3112 000	シフトシャフト	SHAFT	1			
3	7305 3008 000	スプリング	SPRING	1	#130		
4	0800 0000 800	ボール	BALL	1	5/16		
5	7314 3115 000	シフトレバー	LEVER	1			
6	0840 1014 246	オイルシール	SEAL	1	UE14246		



見出 NO.	部品番号 PART NO.	部品名称 PART NAME	個数 Q'ty	型 寸 DESCRIPTION	適用号機 FROM ~ UP TO SERIAL NO.	備 考 REMARKS
1	7314 3301 000	シフター FORK	2			
2	0840 1014 246	オイルシール SEAL	2	UE14246		
3	0550 0006 022	スプリングピン PIN spring	2	φ6×22		
4	7314 3313 000	サイドクラッチアーム ARM	2			



見出 NO.	部品番号 PART NO.	部品名称	PART NAME	個数 Q'ty	型 寸 DESCRIPTION	適用号機 FROM ~ UP TO SERIAL NO.	備 考 REMARKS
1	7314 4001 000	ブレーキホルダー	HOLDER	1			
2	K700 0106 016	ボルト	BOLT	4	M6×16(7T)		
3	7953 1212 000	ブレーキ Assy A	BRAKE ASSY	1			
3-1	7953 1213 000	ブレーキドラム	DRUM	1			
3-4	7953 1213 300	パッキン	PACKING	1			
3-5	7953 1213 400	パッキンプレート	PACKING	1			
3-6	7953 9901 000	シューセット	SHOE SET	1			
4	0740 0001 400	リング	RING	1	S14		
5	F204 0106 012	ボルトA	BOLT	3	M6×12		