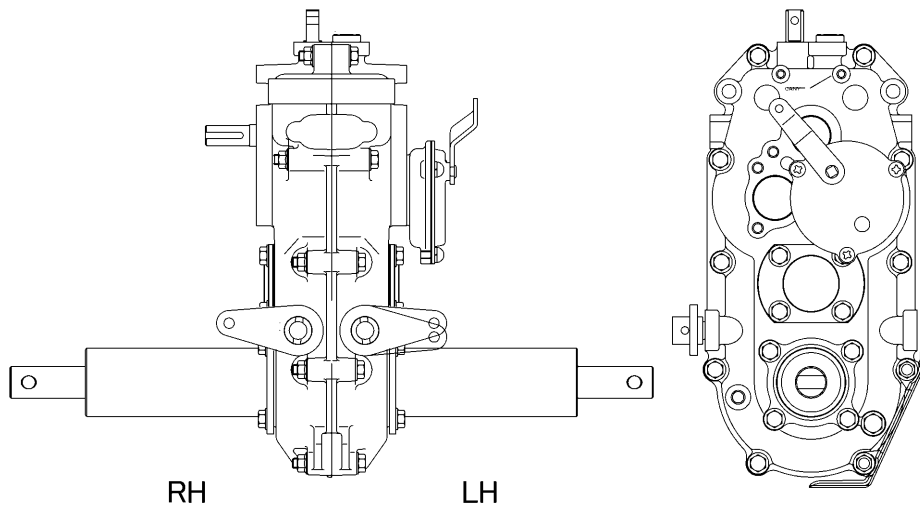


PARTS LIST

HS041T

BP418用ミッション

Serial Nr. 7210871 -

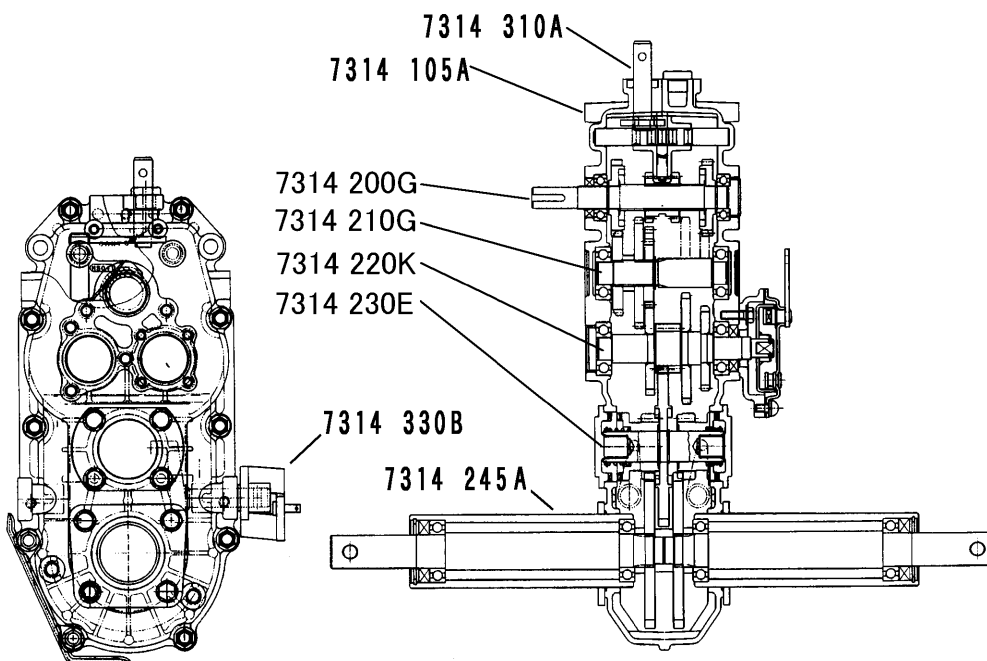


注記) このパーツリストの図中RHは、車輛搭載時の右側、LHは、左側を示します。

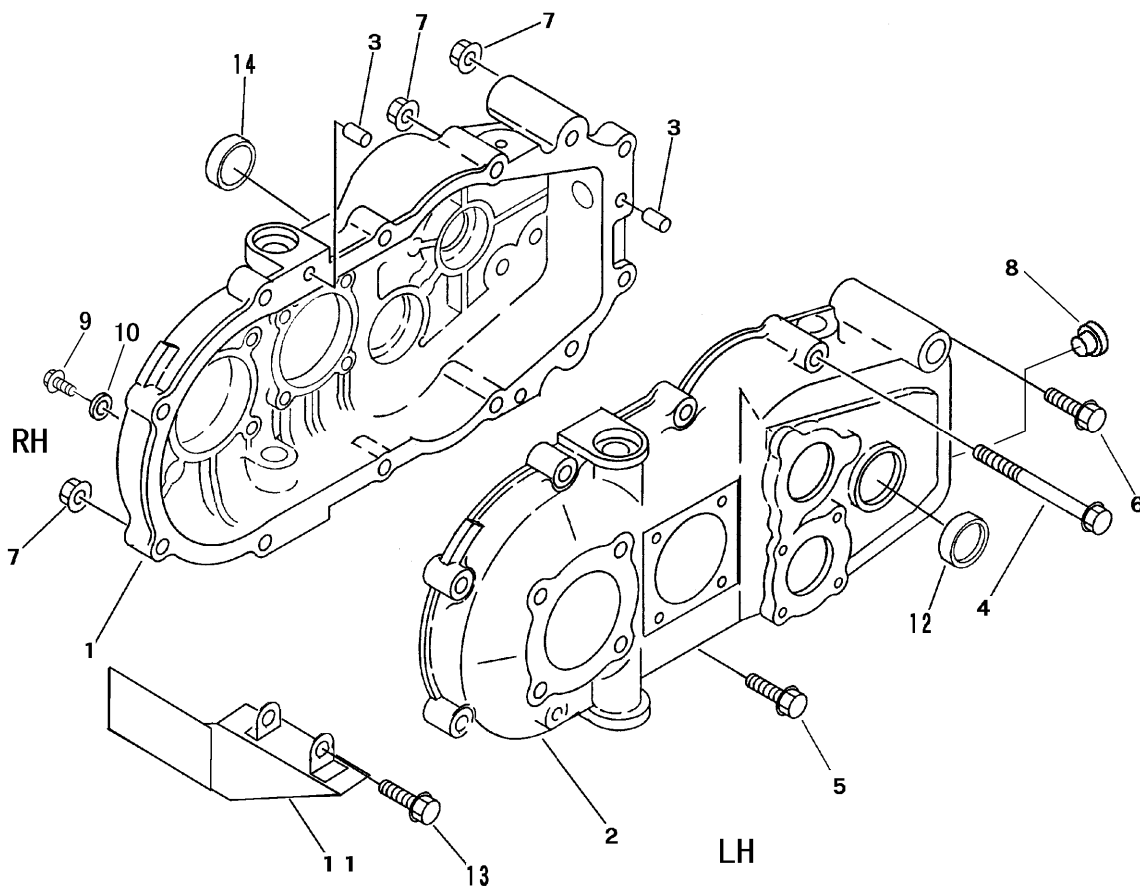
目次

CONTENS

7314 105A	ケーシング CASE	1
7314 200G	ニューリョクジク INPUT SHAFT	2
7314 210G	バックシャフト BACK SHAFT	3
7314 220K	ダイ2ジク SECOND SHAFT	4
7314 230E	ダイ3ジク THIRD SHAFT	5
7314 245A	アクスル AXLE	6
7314 310A	チェンジ CHANGE	7
7314 330B	サイドクラッチ SIDE CLUTCH	8

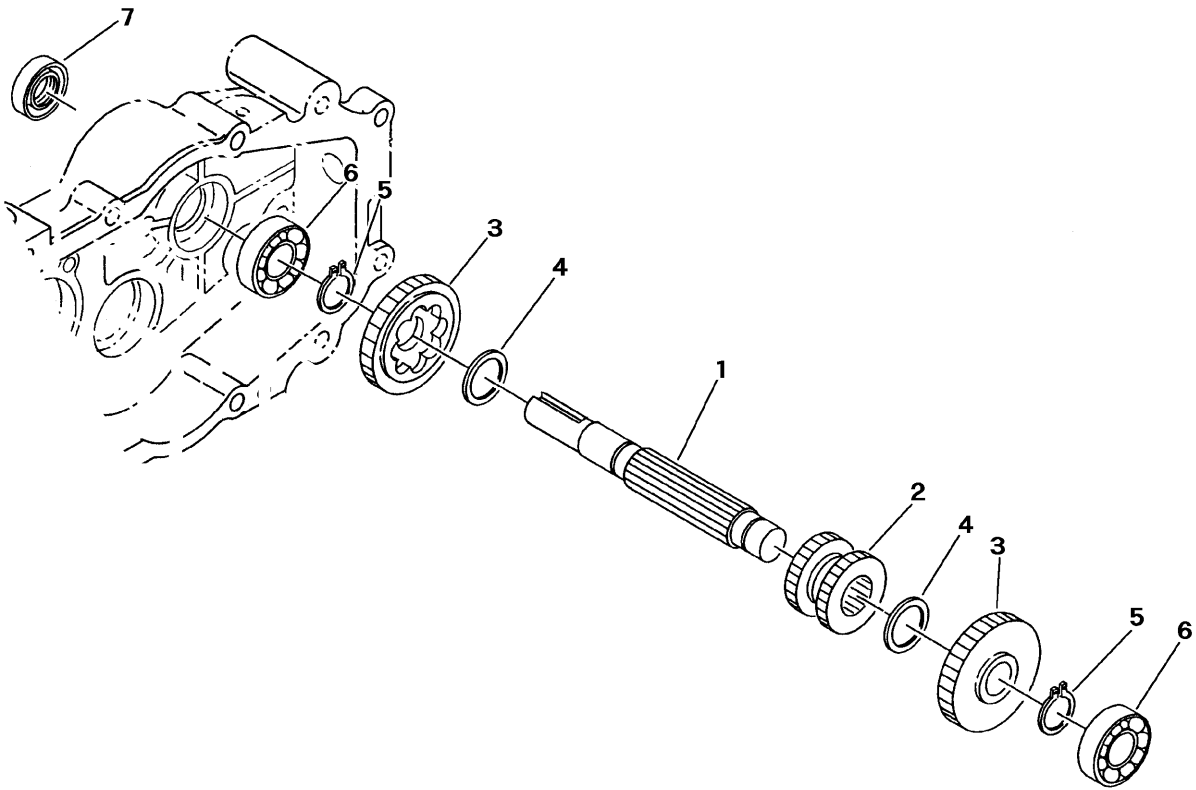


7314 105A ケーシング CASE



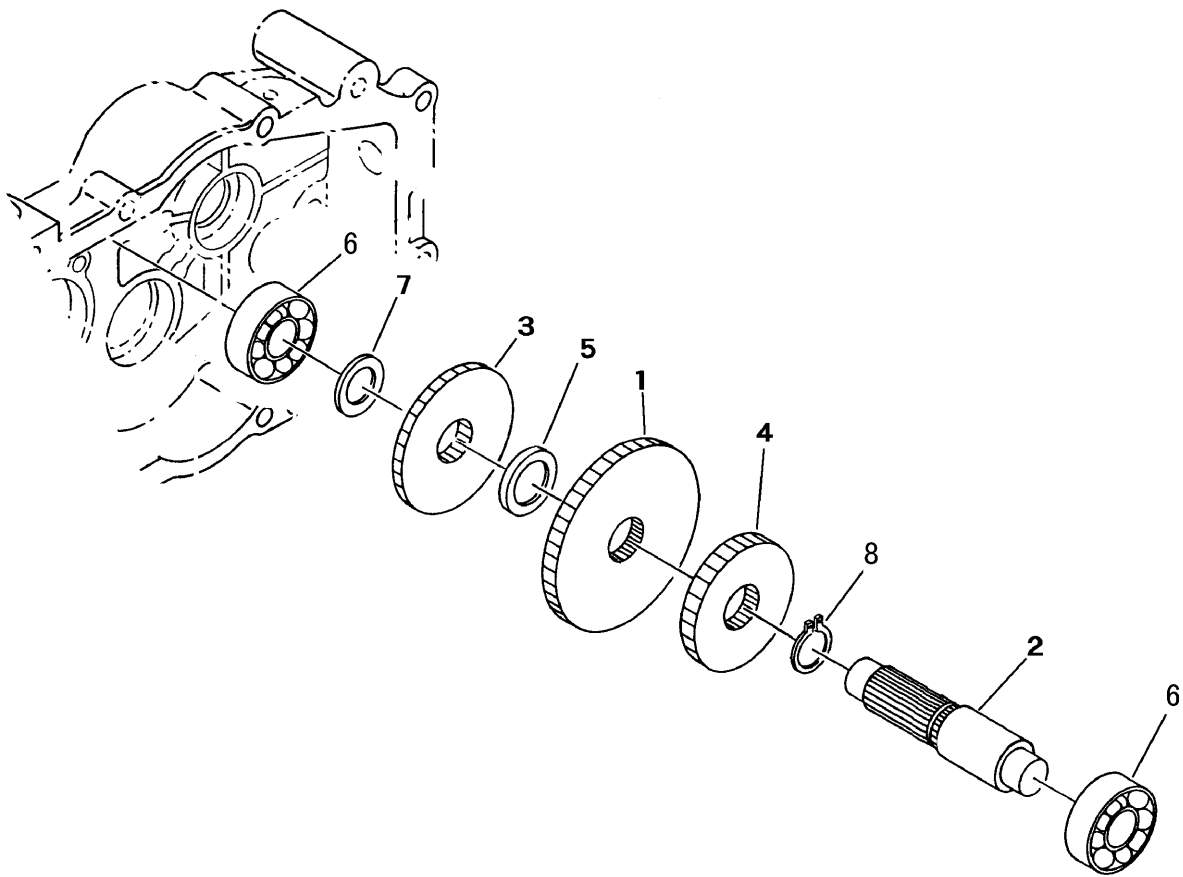
見出 NO.	部品番号 PART NO.	部品名称 PART NAME	個数 Q'ty	型 寸 DESCRIPTION	互 換 性 R/P	適用号機 FROM ~ UP TO SERIAL NO.	備 考 REMARKS
1	7314 1051 001	ケース	1	CASE			
2	7314 1052 001	ケース	1	CASE			
3	0550 0006 020	スプリングピン	2	PIN spring 6 × 20			
4	K814 0108 070	Fボルト	2	BOLT M8 × 70			
5	K814 0108 050	Fボルト	4	BOLT M8 × 50			
6	K814 0108 040	Fボルト	2	BOLT M8 × 40			
7	F301 0108 000	ナット	10	NUT M8			
8	7953 1004 000	オイルキャップ	1	CAP			
9	K712 0110 012	Fボルト	1	BOLT M10 × 12			
10	0833 0001 000	シールワッシャ	1	WASHER SW10			
11	7314 1053 000	ガード	1	GUARD			
12	0834 0030 080	シールキャップ	1	CAP SC308			
13	K814 0108 055	Fボルト	2	BOLT M8 × 55			
14	0834 0035 070	シールキャップ	1	CAP SC 35-7			

7314 200G ニュウリヨクシク INPUT SHAFT



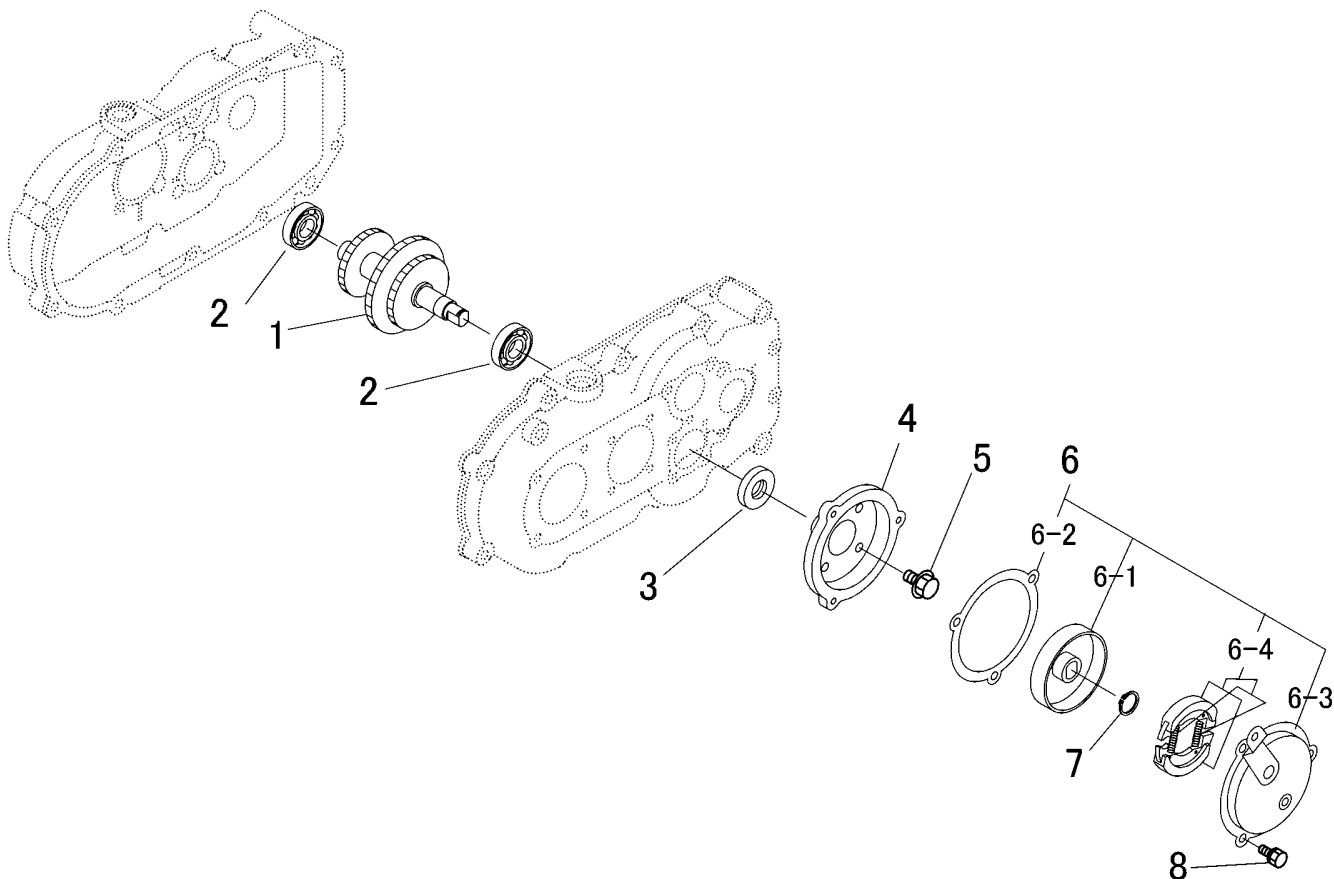
見出	部品番号	部品名称		個数	型 寸	互換性	適用号機	備 考
NO.	PART NO.	PART NAME		Q'ty	DESCRIPTION	R/P	FROM ~ UP TO SERIAL NO.	REMARKS
1	7314 2001 000	シャフト1	SHAFT	1				
2	7314 2004 000	ギヤ16	GEAR	1				
3	7314 2006 100	ギヤ31	GEAR	2				
4	7308 2115 000	シム	SHIM	2				
5	0740 0001700	Cリング	RING	2	S17			
6	0750 0060 030	ベアリング	BEARING	2	6003			
7	0840 1017 307	オイルシール	SEAL	1	UE17307			

7314 210G バックシャフト BACK SHAFT



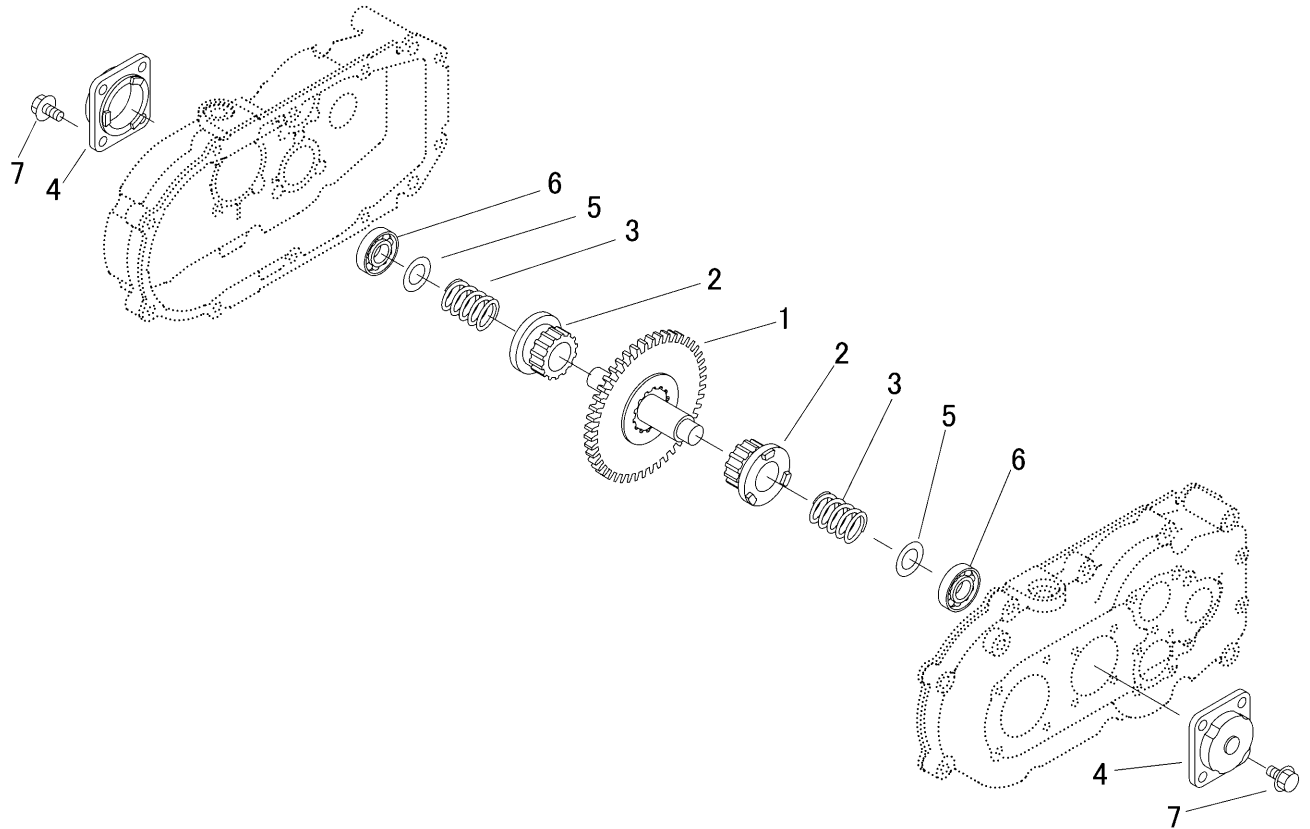
見出 NO.	部品番号 PART NO.	部品名称 PART NAME	個数 Q'ty	型 寸 DESCRIPTION	互換性 R/P	適用号機 FROM ~ UP TO SERIAL NO.	備考 REMARKS
1	7314 2104 000	ギヤ40 GEAR	1				
2	7314 2106 000	シャフトB SHAFT	1				
3	7314 2107 100	ギヤ26 GEAR	1				
4	7314 2108 000	ギヤ24 GEAR	1				
5	7314 2109 000	カラー COLLAR	1				
6	0750 0062 030	ベアリング BEARING	2	6203			
7	7308 2115 000	シム SHIM	1				
8	0740 0002 000	リング RING	1	S20			

7314 220K ダイシク SECOND SHAFT



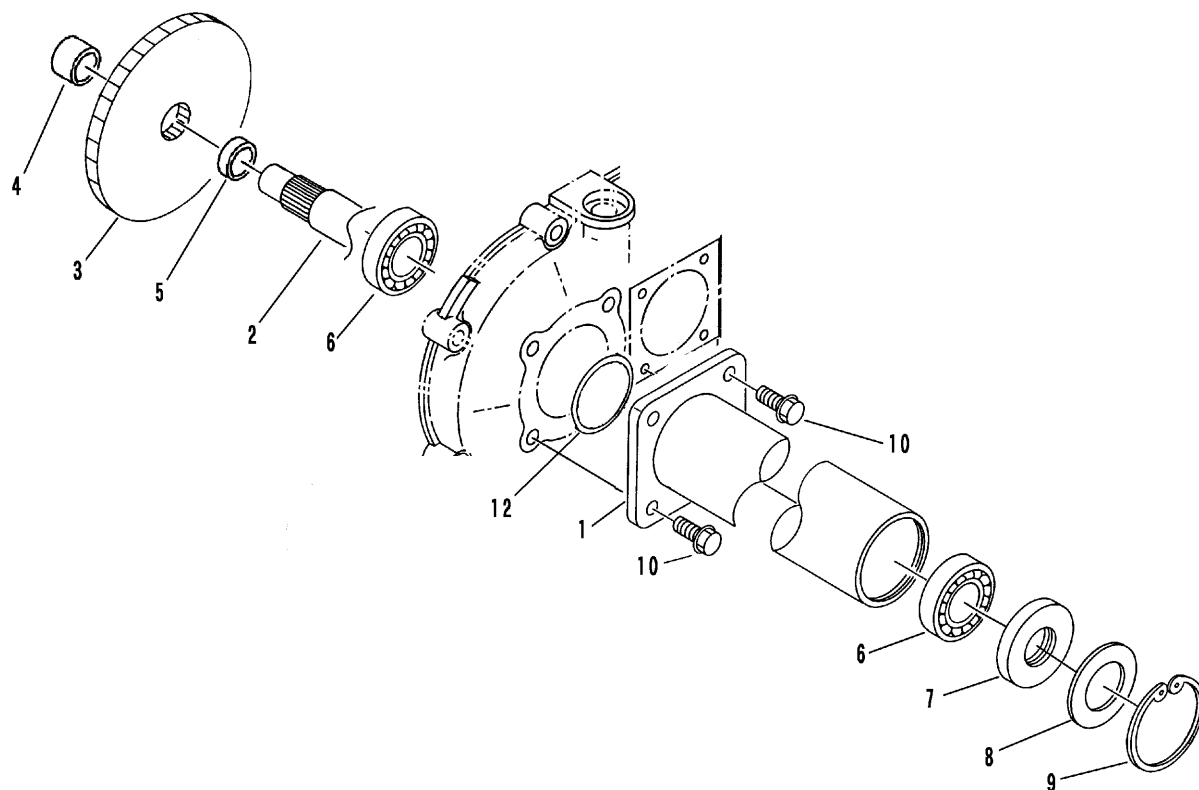
見出 NO.	部品番号 PART NO.	部品名称 PART NAME	個数 Q'ty	型 寸 DESCRIPTION	互 換 性 R/P	適 用 号 機 FROM ~ UP TO SERIAL NO.	備 考 REMARKS
1	7314 2221 100	シャフト2Comp SHAFT	1				
2	0750 0062 030	ベアリング BEARING	2	6203			
3	0840 1017 357	オイルシール SEAL	1	UE17357			
4	7314 4001 000	ブレーキホルダー HOLDER	1				
5	K700 0106 016	ボルト BOLT	4	M6 × 16(7T)			
6	7314 4005 000	ブレーキ Assy BRAKE ASSY	1				
6-1	7953 1213 000	ブレーキドラム DRUM	1				
6-4	7953 1213 300	パッキン PACKING	1				
6-5	7314 4008 000	パッキングプレート PACKING	1				
6-6	7953 9901 000	シューセット SHOE SET	1				
7	0740 0001 400	リング RING	1	S14			
8	F204 0106 012	ボルト BOLT	3	M6 × 12			

7314 230E ダイシク THIRD SHAFT



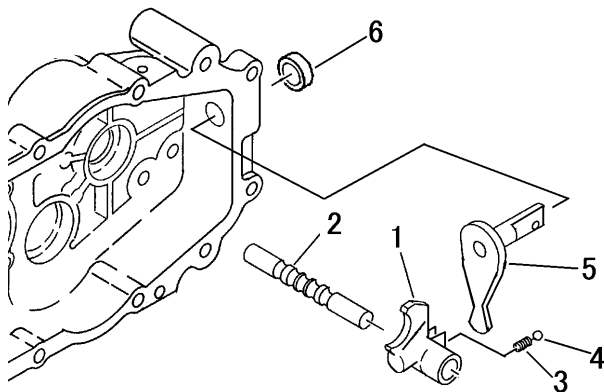
見出 NO.	部品番号 PART NO.	部品名称 PART NAME	個数 Q'ty	型 寸 DESCRIPTION	互 換 性 R/P	適用号機 FROM ~ UP TO SERIAL NO.	備 考 REMARKS
1	7314 2315 102	シャフト3COMP	1	SHAFT			
2	7314 2306 000	ギヤ14	2	GEAR			
3	7314 2307 000	スプリング	2	SPRING			
4	7314 2311 100	サイドクラッチツメ	2	CASE			
5	7314 2321 000	シム	2	SHIM			
5	7314 2321 000	シム	2	SHIM			
6	0750 0062 030	ベアリング	2	BEARING	6203		
7	K710 0608 016	ボルト	8	BOLT	M8 x 16 2410		

7314 245A アクسل AXLE



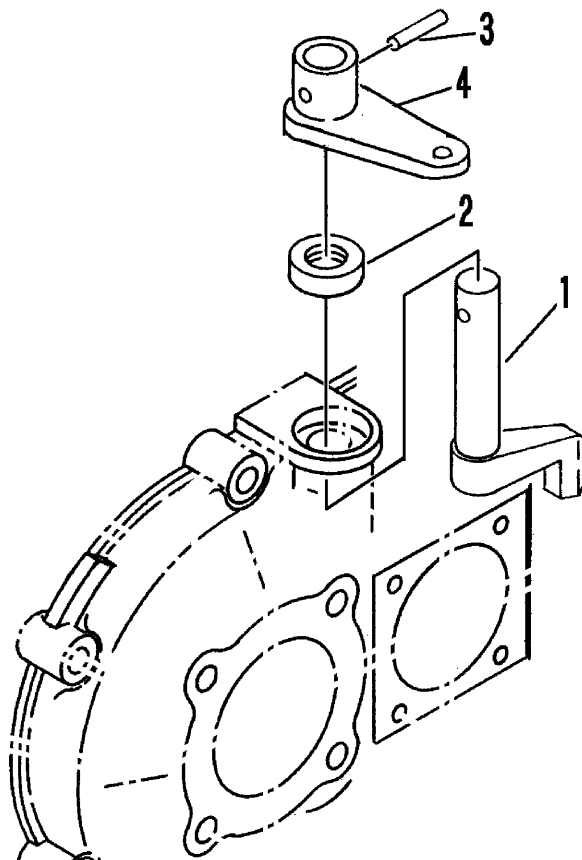
見出	部品番号	部品名称		個数	型 寸	互	適 用 号 機	備 考
NO.	PART NO.	PART NAME	Q'ty	DESCRIPTION	R/P	FROM ~ UP TO SERIAL NO.	REMARKS	
1	7314 2451 001	アクセルパイプ	PIPE	2				
2	7314 2426 000	シャフト4	SHAFT	2				
3	7314 2403 001	ギヤ37	GEAR	2				
4	7314 2408 000	カラー	COLLAR	1				
5	7314 2409 000	カラー	COLLAR	2				
6	0750 0060 050	ベアリング	BEARING	4	6005			
7	0840 1025 478	オイルシール	SEAL	2	UE25478			
8	7953 1407 000	ワッシャーC	WASHER	2				
9	0741 0004 700	リング	RING	2	H47			
10	K710 0108 020	Fボルト	BOLT	8	M8 × 20			
12	0830 0500 550	Oリング	O-RING	2	S-55			

7314 310A チェンジ CHANGE



見出	部品番号	部品名称		個数	型 寸	互	適 用 号 機	備 考
NO.	PART NO.	PART NAME		Q'ty	DESCRIPTION	R/P	FROM ~ UP TO SERIAL NO.	REMARKS
1	7314 3111 000	シフター	FORK	1				
2	7314 3112 000	シフターシャフト	SHAFT	1				
3	7305 3008 000	スプリング	SPRING	1	#130			
4	0800 0000 800	ボール	BALL	1	5/16			
5	7314 3115 000	シフトレバー	LEVER	1				
6	0840 1014 246	オイルシール	SEAL	1	UE14246			

7314 330B サイドクラッチ SIDE CLUTCH



見出	部品番号	部品名称		個数	型 寸	互 換 性	適 用 号 機	備 考
NO.	PART NO.	PART NAME		Q'ty	DESCRIPTION	R/P	FROM ~ UP TO SERIAL NO.	REMARKS
1	7314 3301 000	シフター	FORK	2				
2	0840 1014 246	オイルシール	SEAL	2	UE14246			
3	0550 0006 022	スプリングピン	PIN spring	2	6×22			
4	7314 3313 000	サイドクラッチアーム	ARM	2				