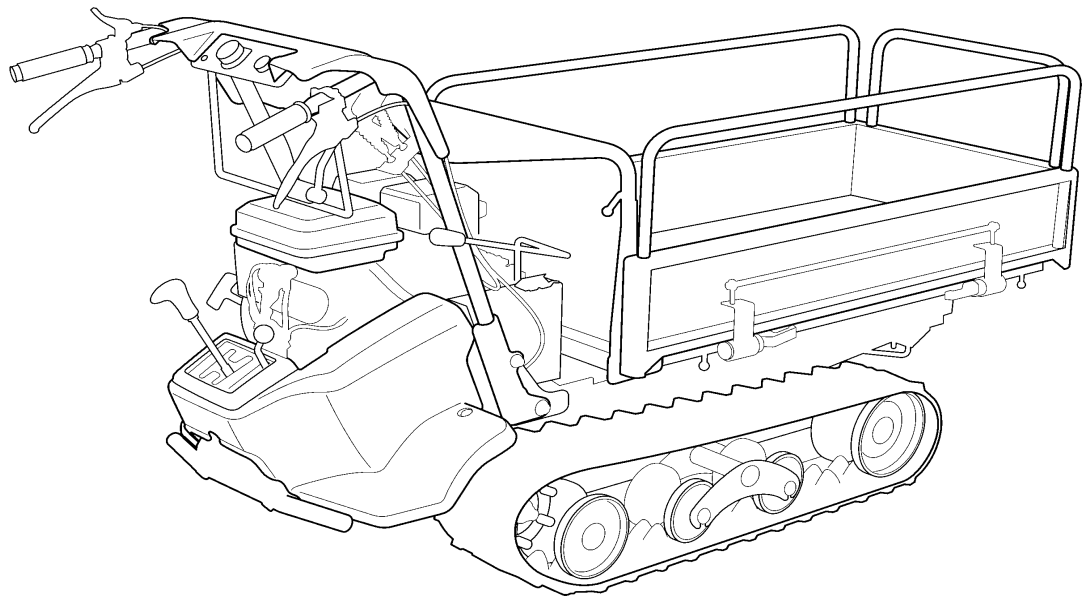


CANYCOM

PARTS LIST
BP419D

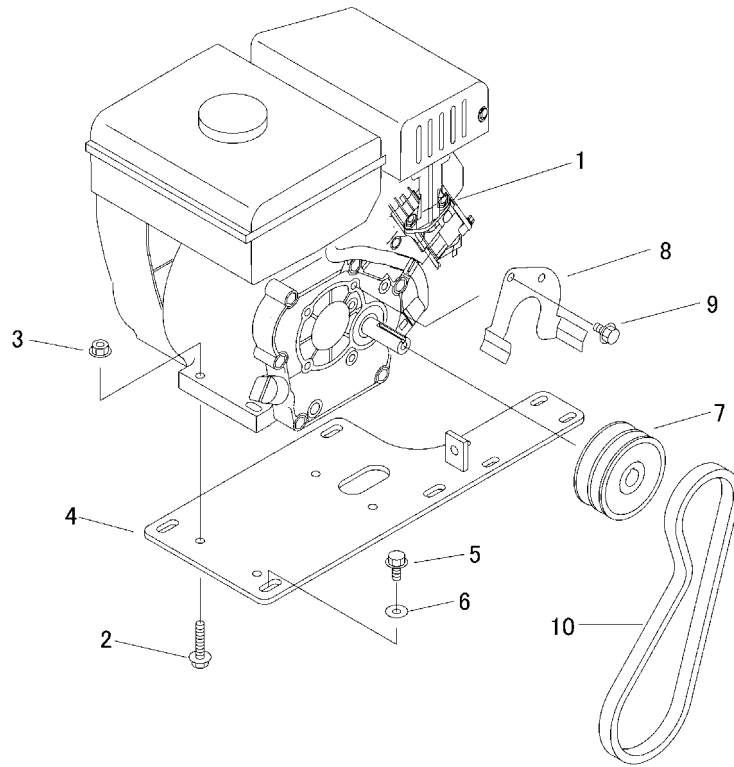


目 次

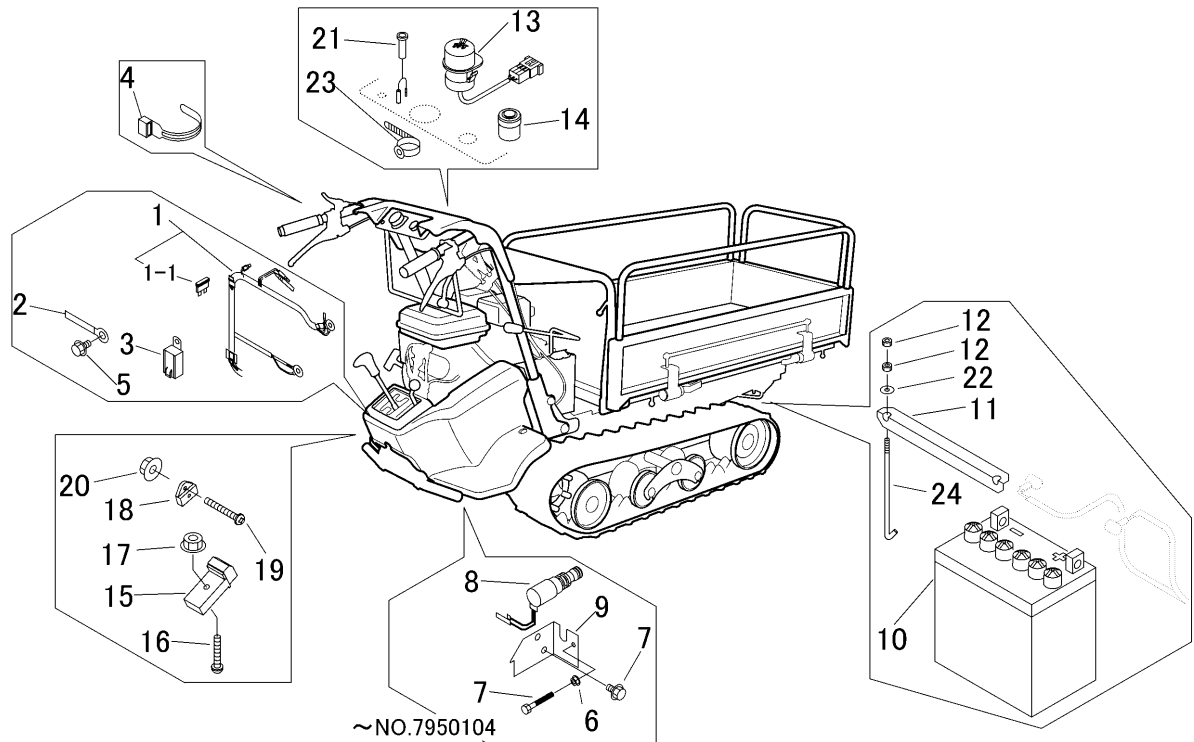
CONTENTS

3 5 7 4	0 0 0 A	エンジン (ミツビシ・国内・セルツキ) ENGINE (MITSUBISHI・DOMESTIC・ELECTRIC)	1
3 5 7 4	0 0 0 B	エンジン (ミツビシ・国内・セルナシ) ENGINE (MITSUBISHI・DOMESTIC・RECOIL)	2
3 5 7 4	0 0 0 C	エンジン (ミツビシ・CE・セルツキ) ENGINE (MITSUBISHI・CE・ELECTRIC)	3
3 5 7 4	0 0 0 D	エンジン (ミツビシ・USA・セルツキ) ENGINE (MITSUBISHI・USA・ELECTRIC)	4
3 5 7 4	0 2 0 A	デンソウ (ミツビシ・国内・セルツキ) ELECTRIC (MITSUBISHI・DOMESTIC・ELECTRIC)	5
3 5 7 4	0 2 0 B	デンソウ (ミツビシ・国内・セルナシ) ELECTRIC (MITSUBISHI・DOMESTIC・RECOIL)	6
3 5 7 4	0 2 0 C	デンソウ (ミツビシ・CE / USA・セルツキ) ELECTRIC (MITSUBISHI・CE / USA・ELECTRIC)	7
3 5 7 6	1 0 0 A	フレーム FRAME	8
3 5 7 4	1 1 0 A	ハンドル (国内) HANDLE (DOMESTIC)	9
3 5 7 4	1 1 5 A	ハンドル (CE / USA) HANDLE (CE / USA)	10
3 5 7 4	1 3 0 A	フェンダー FENDER	11
3 5 7 4	2 0 0 A	ミッション TRANSMISSION	12
3 5 7 2	2 1 0 A	デンリン ROLLER	13
3 5 7 4	2 2 0 A	ユウドウリン IDLER	14
3 5 7 4	3 0 0 A	サイドクラッチ (国内) SIDE CLUTCH (DOMESTIC)	15
3 5 7 4	3 0 5 A	サイドクラッチ (CE / USA) SIDE CLUTCH (CE / USA)	16
3 5 7 4	3 1 0 A	クラッチ・ブレーキ (国内) CLUTCH・BRAKE (DOMESTIC)	17
3 5 7 4	3 1 5 A	クラッチ・ブレーキ (CE / USA) CLUTCH・BRAKE (CE / USA)	18
3 5 7 4	3 2 0 A	チェンジ GEAR SHIFT	19
3 5 7 6	9 9 0 1	ワゴンセット (サイドフレーム) WAGON set (SLIDING PANEL)	20 - 21
3 5 7 6	4 4 0 A	ドアロック LOWER LOCK	22
3 5 7 6	4 5 0 A	バケット BUCKET	23
3 5 7 6	5 0 0 A	ユアツ HYDRAULIC	24
3 5 7 6	6 0 0 A	マーク (国内・セルツキ) MARK (DOMESTIC・ELECTRIC)	25
3 5 7 6	6 0 0 B	マーク (国内・セルナシ) MARK (DOMESTIC・RECOIL)	26
3 5 7 6	6 0 5 A	マーク (CE・サイドフレーム・セルツキ) MARK (CE・SLIDING PANEL・ELECTRIC)	27
3 5 7 6	6 0 5 B	マーク (USA・サイドフレーム・セルツキ) MARK (USA・SLIDING PANEL・ELECTRIC)	28
3 5 7 6	6 0 5 C	マーク (CE・バケット・セルツキ) MARK (CE・BUCKET・ELECTRIC)	29
3 5 7 6	6 0 5 D	マーク (USA・バケット・セルツキ) MARK (USA・BUCKET・ELECTRIC)	30
3 5 7 6	6 1 0 A	フゾクヒン (国内) ACCESSORIES (DOMESTIC)	31
3 5 7 6	6 1 0 B	フゾクヒン (CE) ACCESSORIES (CE)	32
3 5 7 6	6 1 0 C	フゾクヒン (USA) ACCESSORIES (USA)	33

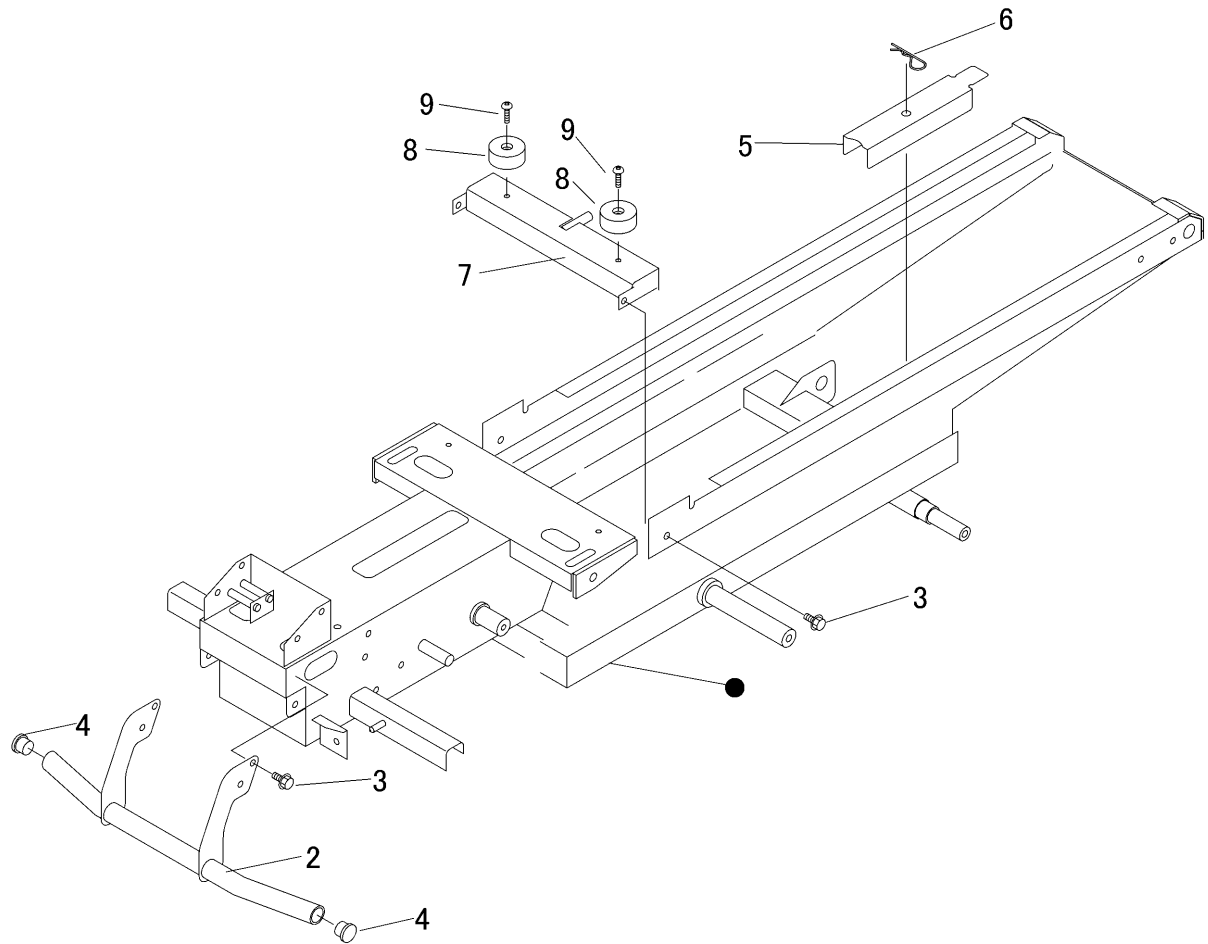
3 5 7 4 0 0 0 C エンジン (ミツビシ・CE・セルツキ)
 ENGINE (MITSUBISHI・CE・ELECTRIC)



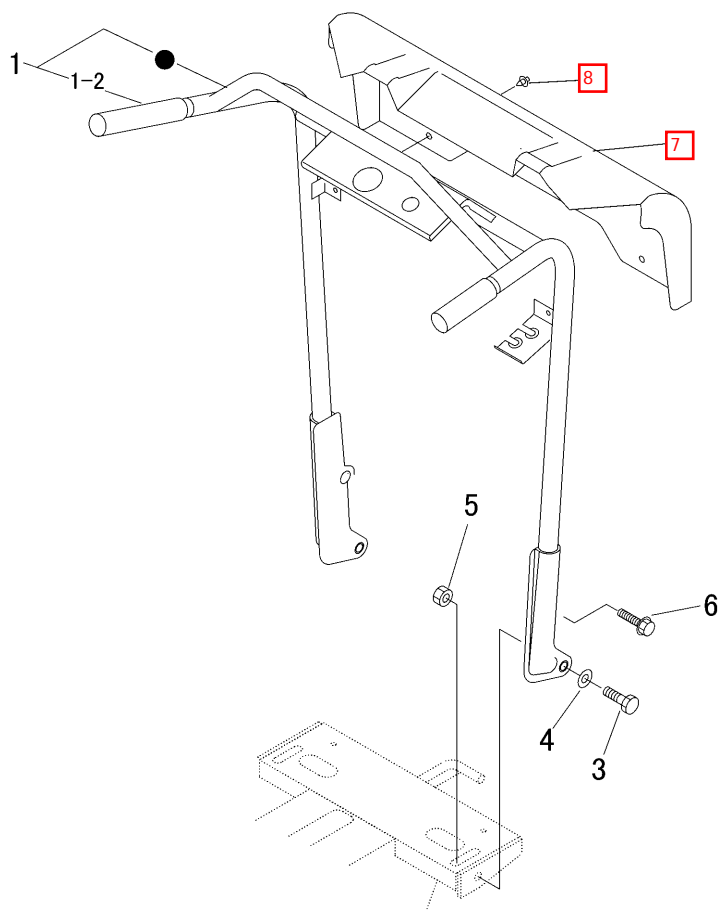
見出 NO.	部品番号 PART NO.	部品名称 PART NAME	個数 Q'ty	型 寸 DESCRIPTION	互 換 性 R/P	適 用 号 機 FROM ~ UP TO SERIAL NO.	備 考 REMARKS
1	3569 0004 000	エンジン ENGINE	1	GB130LE-210			
2	K814 0108 040	Fボルト BOLT	4	M8 × 40(8T)			
3	F301 0108 000	Fナット NUT	4	M8			
4	3574 0004 000	エンジンベース BASE	1				
5	K710 0108 020	Fボルト BOLT	4	M8 × 20(7T)			
6	0350 0140 822	PW WASHER	4	8 × 22 × 1.6			
7	3574 0009 000	プーリー PULLEY	1				
8	3574 0011 000	ストッパー STOPPER	1				
9	K110 0108 016	Fボルト BOLT	2	M8 × 16(4T)			
10	0852 1300 030	Vベルト VBELT	1	SB30			



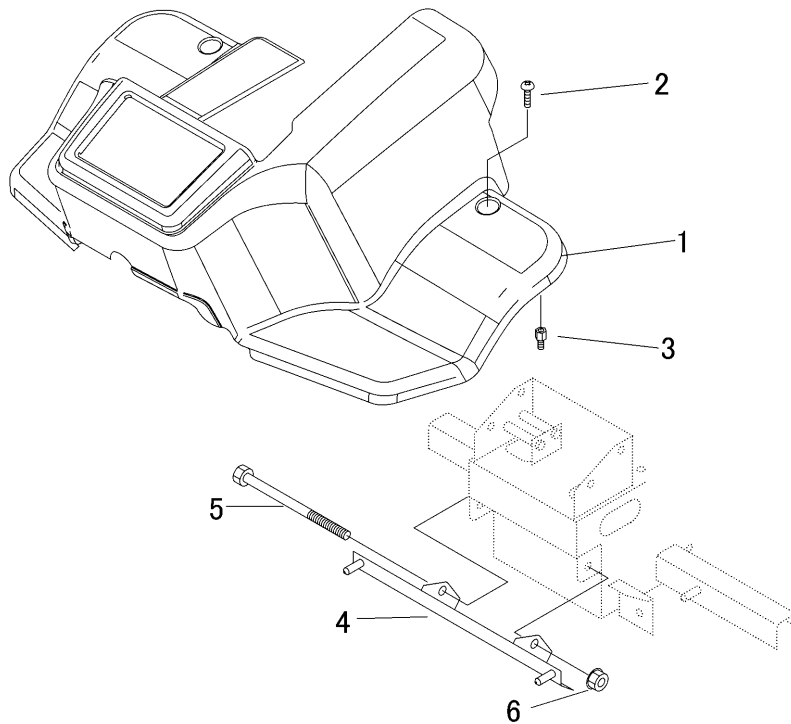
見出 NO.	部品番号 PART NO.	部品名称 PART NAME	個数 Q'ty	型 寸 DESCRIPTION	互 換 性 R/P	適用号機 FROM ~ UP TO SERIAL NO.	備 考 REMARKS
1	3574 0205 000	ハーネス	1	HARNESS			
1-1	0980 1001 504	ヒューズ	1	FUSE			
2	0050 2108 083	クランプ	3	CLAMP			
3	3714 0491 000	リレー	1	RELAY			
4	3513 3131 000	プラスチックバンド	4	BAND			
5	K110 0108 016	Fボルト	2	BOLT			
6	F300 0106 000	Fナット	1	NUT	A	~NO.7950104	
7	A100 0106 045	ボルト	1	BOLT	A	~NO.7950104	
8	3566 0211 000	スイッチ	1	SWITCH	A	~NO.7950104	セイフティ(クラッチ)
9	3574 0212 000	ブラケット	1	BRACKET	A	~NO.7950104	
10	3407 0501 000	バッテリー	1	BATTERY			
11	3566 0215 000	プレート	1	PLATE			
12	A300 0106 001	ナット	4	NUT			
13	3569 0206 000	スイッチ	1	SWITCH			運転・停止
14	3569 0207 000	スイッチ	1	SWITCH			スタータ
15	3572 0208 000	スイッチ	1	SWITCH			
16	H242 0105 020	ナベ`セムスB	1	SCREW			
17	F300 0105 001	Fナット	1	NUT			
18	3572 0207 000	マグネット	1	MAGNET			
19	A242 0104 012	ナベ`コネジ	1	SCREW			
20	F300 0104 001	Fナット	1	NUT			
21	3724 0457 000	ランプ	1	LAMP			
22	0350 0140 618	PW	2	WASHER			
23	3712 0315 000	クリップ	2	CLIP			
24	3705 3904 000	トリツケボルト	2	BOLT			



見出 NO.	部品番号 PART NO.	部品名称 PART NAME	個数 Q'ty	型 寸 DESCRIPTION	互換性 R/P	適用号機 FROM ~ UP TO SERIAL NO.	備 考 REMARKS
2	3574 1081 000	ブラケット BRACKET	1				
3	K710 0108 020	Fボルト BOLT	6	M8×20(7T)			
4	3573 1315 000	キャップ CAP	2				
5	3576 1091 000	プレート PLATE	1				
6	3635 7511 000	ピン PIN	1				
7	3576 1095 000	ブラケット BRACKET	1				
8	3611 4062 000	ホゴゴム RUBBER	2				
9	A252 0160 025	トラスコネジ SCREW	2	M6×25			

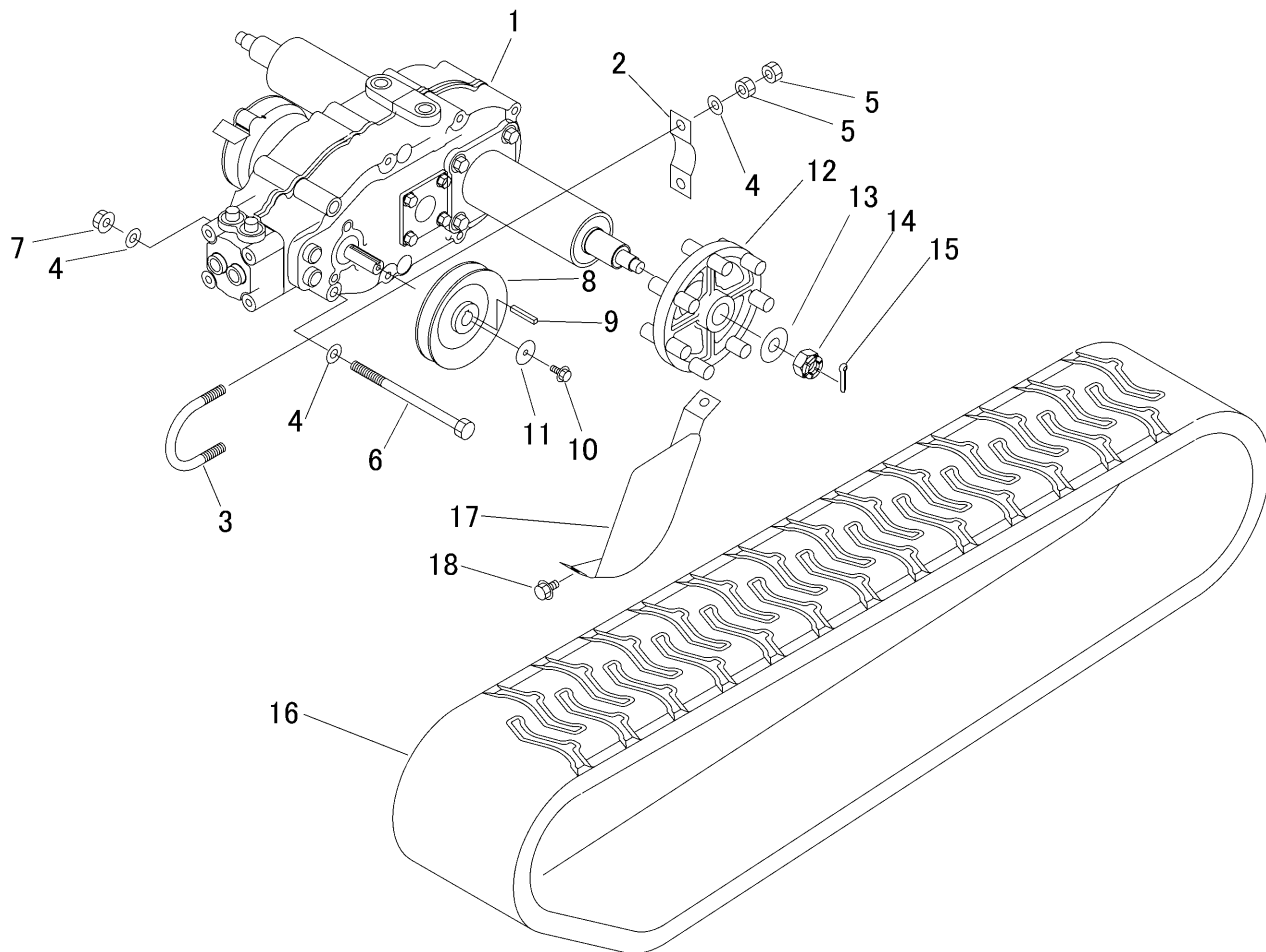


見出 NO.	部品番号 PART NO.	部品名称 PART NAME	個数 Q'ty	型 寸 DESCRIPTION	互 換 性 R/P	適 用 号 機 FROM ~ UP TO SERIAL NO.	備 考 REMARKS
1	3574 1151 100	ハンドルAssy	1	HANDLE			
1-2	3572 1125 000	グリップ	2	GRIP			
3	A114 0112 040	ボルト	2	M12 × 40			
4	0350 0151 226	PW	2	12 × 26 × 3.2			
5	A301 0112 003	ナット	2	M12			
6	K814 0110 040	Fボルト	2	M10 × 40(8T)			
7	3572 1185 000	カバー	1	COVER			
8	3718 1433 000	プッシュリベット	4	CLIP			

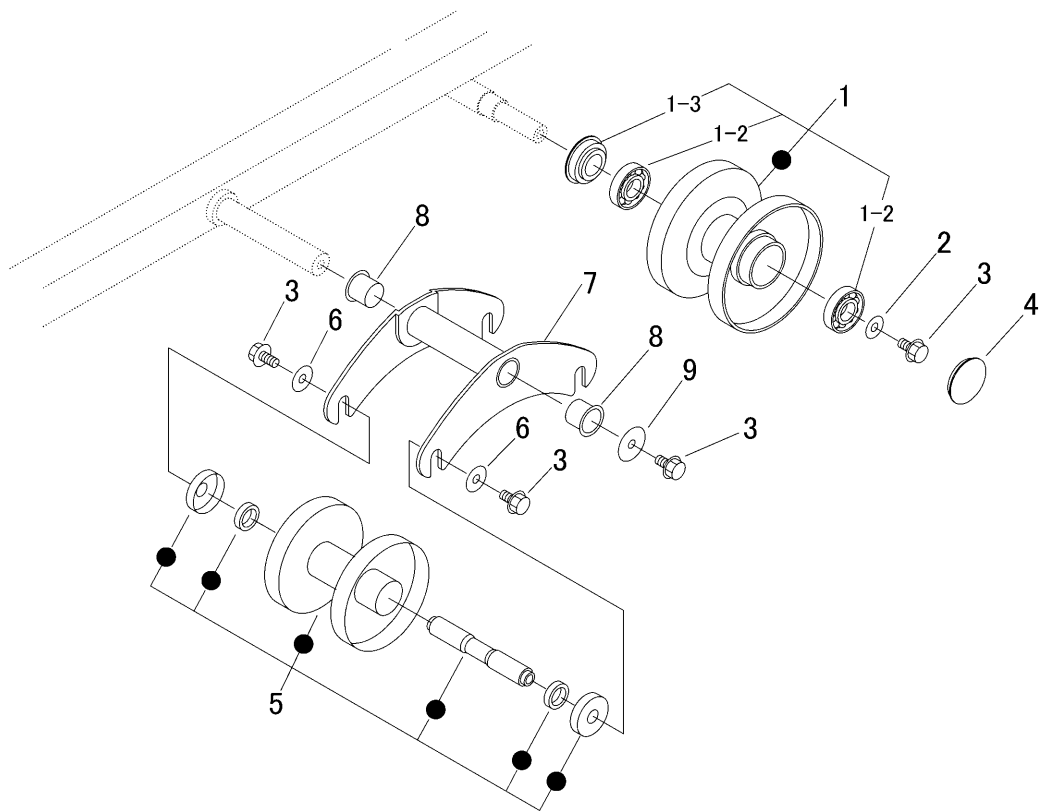


見出	部品番号	部品名称		個数	型 寸	互換性	適用号機	備 考
NO.	PART NO.		PART NAME	Q'ty	DESCRIPTION	R/P	FROM ~ UP TO SERIAL NO.	REMARKS
1	3572 1301 000	カバー	COVER	1				
2	A252 0560 020	トラスコネジ	SCREW	2	M6 × 20			
3	3572 1335 000	スペーサー	SPACER	2				
4	3574 1311 000	ブラケット	BRACKET	1				
5	A104 0110 150	ボルト	BOLT	1	M10 × 150			
6	F301 0110 000	ナット	NUT	1	M10			

3574 200A ミッション TRANSMISSION

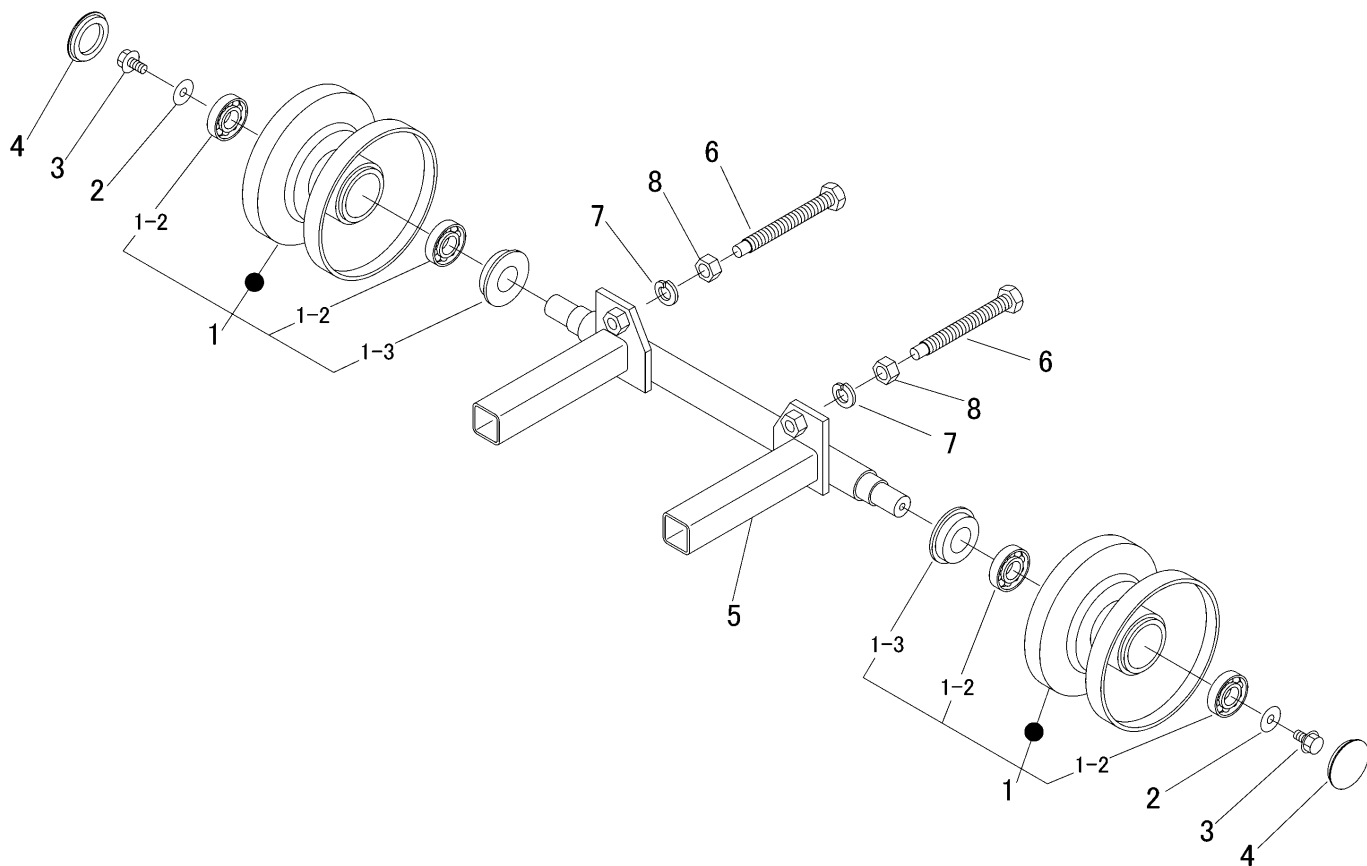


見出	部品番号	部品名称		個数	型 寸	互換性	適用号機	備 考
NO.	PART NO.	PART NAME		Q'ty	DESCRIPTION	R/P	FROM ~ UP TO SERIAL NO.	REMARKS
1	7318 000K 000	ミッションASSY	TRANSMISSION	1	HS063K			
2	3513 2001 000	プレート	PLATE	2				
3	3509 2001 000	Uボルト	BOLT	2	U-027			
4	0350 0141 022	PW	WASHER	6	10×22×1.6			
5	A301 0110 001	ナット	NUT	8	M10			
6	A104 0110 170	ボルト	BOLT	1	M10×170			
7	F301 0110 000	Fナット	NUT	1	M10			
8	3574 2005 000	プーリ	PULLEY	1				
9	0571 0005 035	キー	KEY	1	5×35			
10	K700 0606 016	Fボルト	BOLT	1	M6×16			
11	0350 0160 628	PW	WASHER	1	6×28×3.2			
12	3533 2008 000	スプロケット	SPROCKET	2				
13	0350 0171 640	PW	WASHER	2	16X40X4.5			
14	A310 0101 620	キャスルナット	NUT	2	M16			
15	0520 0140 032	ワリピン	PIN SPLIT	2	4.0×32			
16	3572 2021 000	クローラ	CRAWLER	2				
17	3574 2011 000	カバー	COVER	1				
18	K110 0108 016	Fボルト	BOLT	2	M8×16			

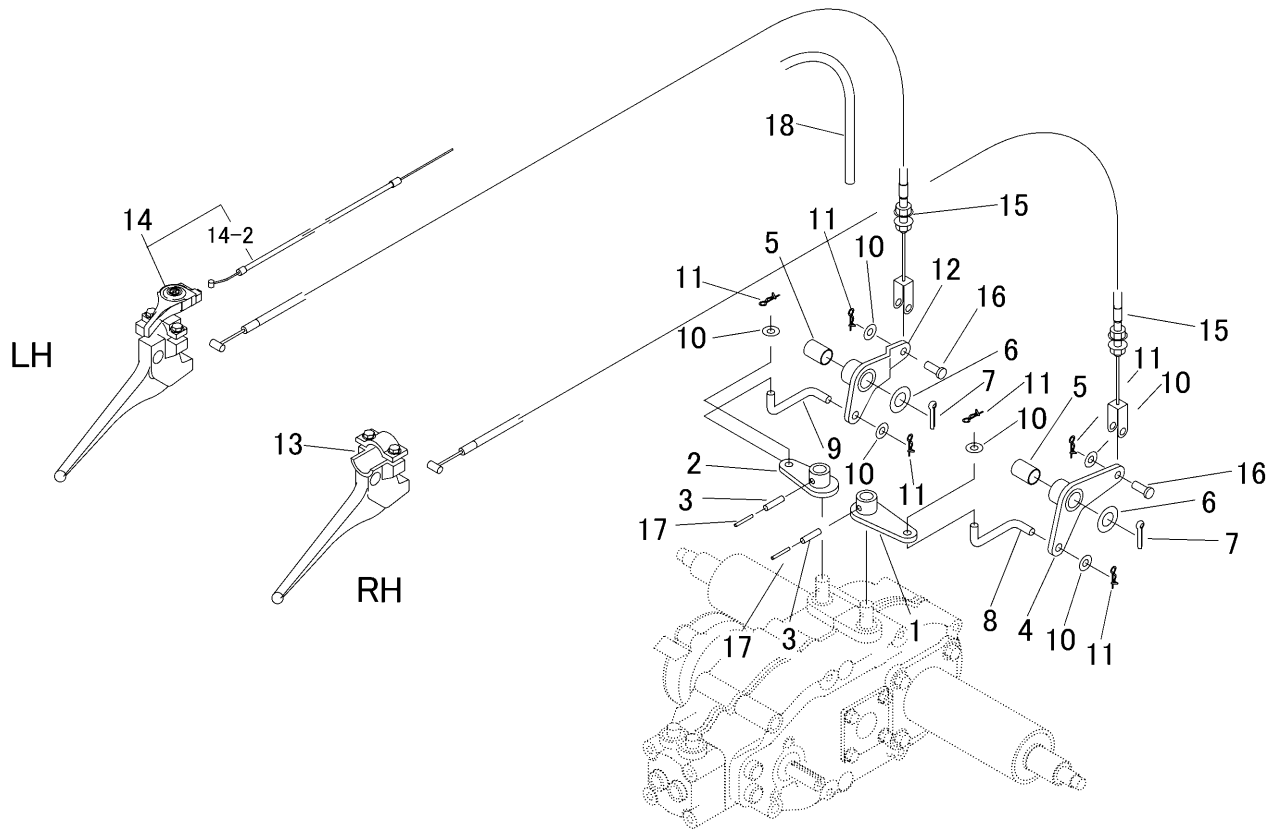


見出 NO.	部品番号 PART NO.	部品名称 PART NAME	個数 Q'ty	型 寸 DESCRIPTION	互 換 性 R/P	適 用 号 機 FROM ~ UP TO SERIAL NO.	備 考 REMARKS
1	3514 2101 000	テンリンアツ	2	ROLLER ASSY			
1-2	0750 0062 040	ベアリング	4	BEARING 6204			
1-3	0840 3254 716	オイルシール	2	SEAL OIL			
2	0350 0151 026	PW	2	WASHER 10×26×2.3			
3	K712 0110 020	Fボルト	12	BOLT M10×20(7T)			
4	3513 2107 000	メクラフタ	2	CAP			
5	3569 2111 000	テンリンAssy	4	ROLLER ASSY			
6	0350 0161 030	PW	8	WASHER 10×30×3.2			
7	3572 2121 000	ブラケット	2	BRACKET			
8	3634 2123 000	DUブッシュ	4	BUSH			
9	0350 0161 040	PW	2	WASHER 10×40×3.2			

3574 220A ユウドウリン IDLER

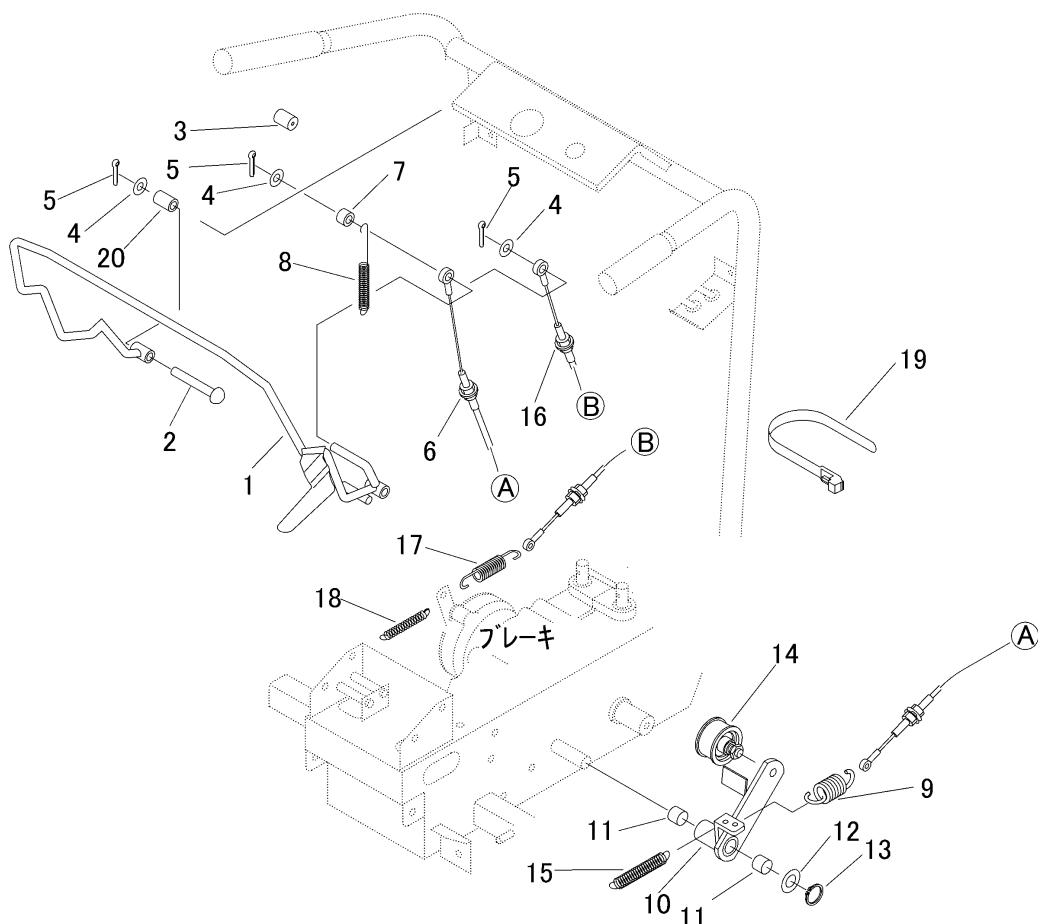


見出	部品番号	部品名称	個数	型 寸	互換性	適用号機	備 考
NO.	PART NO.	PART NAME	Q'ty	DESCRIPTION	R/P	FROM ~ UP TO SERIAL NO.	REMARKS
1	3533 2201 001	ユウドウリンAssy	2	IDLER ASSY			
1-2	0750 0062 050	ベアリング	4	BEARING 6205			
1-3	3516 2303 000	オイルシール	2	SEAL OIL MUD-5S30×55×15			
2	0350 0161 030	PW	2	WASHER 10×30×3.2			
3	K710 0110 020	Fボルト	2	BOLT M10×20(7T)			
4	3513 2205 000	メクラフタ	2	SEAL			
5	3574 2205 000	ヨーク	1	YOKE			
6	3515 2214 000	クローラハリボルト	2	BOLT			
7	A360 0101 602	SW	2	S-WASHER 16			
8	A300 0116 003	ナット	2	NUT M16			

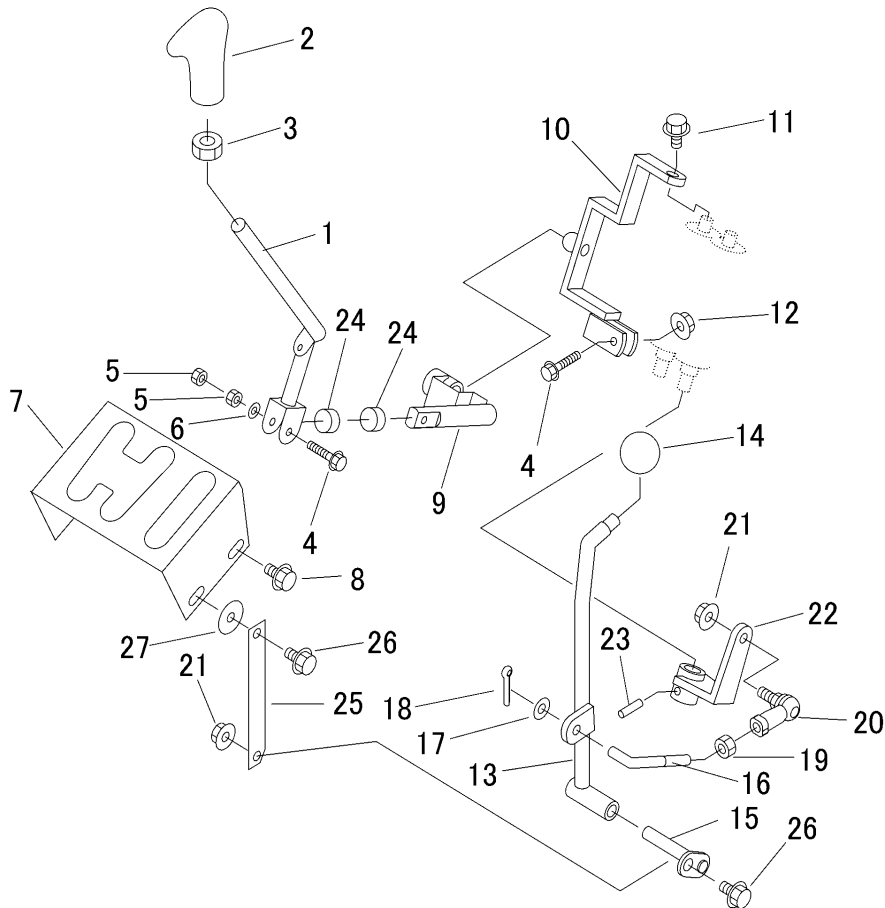


見出	部品番号	部品名称		個数	型 寸	互 換 性	適 用 号 機	備 考
NO.	PART NO.	PART NAME		Q'ty	DESCRIPTION	R/P	FROM ~ UP TO SERIAL NO.	REMARKS
1	3574 3005 000	アーム	ARM	1				
2	3574 3008 000	アーム	ARM	1				
3	0550 0006 025	スプリングピン	PIN spring	2	φ6×25			
4	3574 3012 000	アーム	ARM	1				
5	3558 3008 000	ブッシュ	BUSH	2				
6	0350 0161 630	PW	WASHER	2	16×30×3.0			
7	0520 0132 032	ワリピン	PIN SPLIT	2	3.2×32			
8	3574 3015 000	ロッド	ROD	1	φ8			
9	3574 3016 000	ロッド	ROD	1	φ8			
10	0350 0140 818	PW	WASHER	6	8×18×1.6			
11	0523 0108 000	スナップピン	PIN SNAP	6	呼びφ8			
12	3574 3018 000	アーム	ARM	1				
13	3535 3001 000	レバー	LEVER	1				
14	3572 3068 000	レバーAssy	LEVER ASSY	1				
14-2	3572 3071 000	ワイヤー	WIRE	1				スロットル
15	3574 3073 000	ワイヤー	WIRE	2				サイドクラッチ
16	0562 0108 020	ヒアタマピン	PIN	2	φ8×20			
17	0550 0003 525	スプリングピン	PIN spring	2	φ3.5×25			
18	3550 0053 000	コルゲートチューブ	TUBE	1				

3574 315A クラッチ・ブレーキ (CE/USA)
 CLUTCH・BRAKE (CE/USA)

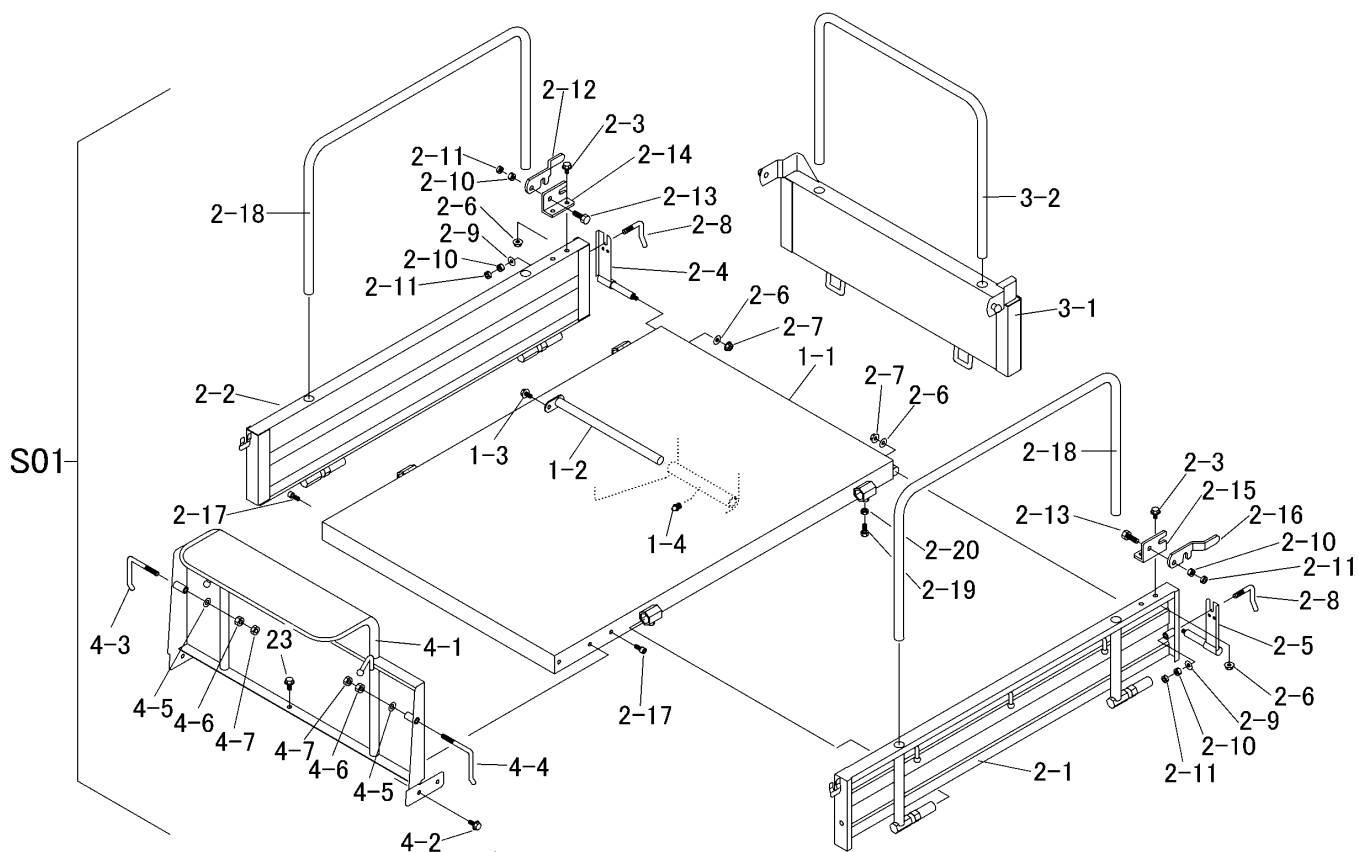


見出	部品番号	部品名称		個数	型 寸	互換性	適用号機	備 考
NO.	PART NO.	PART NAME		Q'ty	DESCRIPTION	R/P	FROM ~ UP TO SERIAL NO.	REMARKS
1	3572 3151 000	レバー	LEVER	1				
2	0560 0110 070	ホルチューブピン	PIN	1	φ10×70			
3	3611 1807 000	ホゴゴム	GROMMET	1				
4	0350 0141 022	PW	WASHER	3	10×22×1.6			
5	0520 0125 025	ワリピン	PIN split	3				
6	3574 3161 000	ワイヤー	WIRE	1				クラッチ
7	3513 3109 000	カラー	PIPE	1				
8	3572 3163 000	スプリング	SPRING	1				
9	3509 3216 000	スプリング	SPRING	1	#81			
10	3574 3115 000	テンションアーム	TENSION ARM	1				
11	0796 0161 815	DUブッシュ	BUSH	2	16×18×15			
12	0350 0161 630	PW	WASHER	1	16×30×3.0			
13	0740 0001 600	Cリング	RING	1	S16			
14	3535 3121 000	テンションプーリ	PULLEY	1				
15	3205 2005 000	スプリング	SPRING	1	#38			
16	3574 3171 000	ワイヤー	WIRE	1				ブレーキ
17	3513 3127 000	スプリング	SPRING	1				
18	5201 3608 000	ハネ	SPRING	1	#92			
19	3513 3131 000	プラスチックバンド*	BAND	1				
20	3574 3125 000	パイプ	PIPE	1				

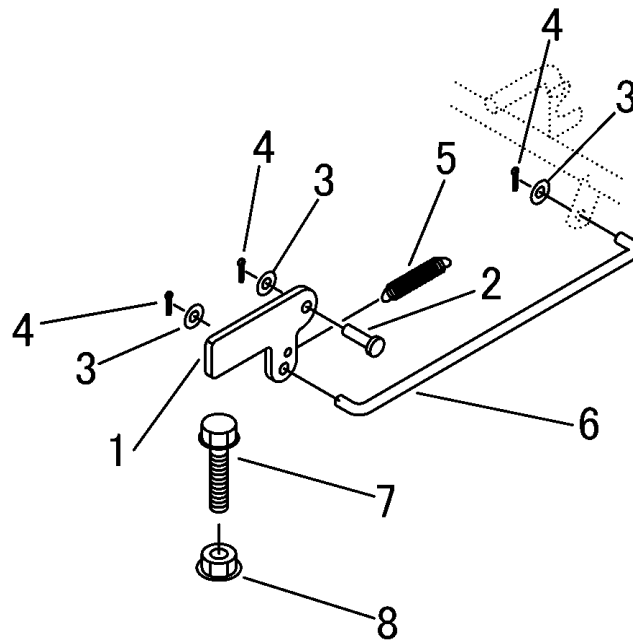


見出 NO.	部品番号 PART NO.	部品名称 PART NAME	個数 Q'ty	型 寸 DESCRIPTION	互 換 性 R/P	適用号機 FROM ~ UP TO SERIAL NO.	備 考 REMARKS
1	3574 3201 000	レバー	1	LEVER			
2	3572 3203 000	グリップ	1	GRIP			
3	A303 0112 003	ナット	1	M12×1.25			
4	K804 0106 030	Fホルト	2	M6×30			
5	A300 0106 001	ナット	2	M6			
6	0350 0130 613	PW	1	6×13×1.0			
7	3572 3204 000	プレート	1	PLATE			
8	K110 0108 016	Fホルト	3	M8×16(4T)			
9	3574 3211 000	チェンジロッド	1	ROD			
10	3574 3221 000	ブラケット	1	BRACKET			
11	K710 0608 016	Fホルト	1	M8×16(7T)			
12	F300 0106 000	ナット	2	M6			
13	3574 3225 000	レバー	1	LEVER			
14	3572 3229 000	グリップ	1	GRIP			
15	3574 3231 000	ピン	1	PIN			
16	3574 3235 000	ロッド	1	φ8			
17	0350 0140 818	PW	1	8×18×1.6			
18	0520 0125 016	ワリピン	1	2.5×16			
19	A301 0108 003	ナット	1	M8			
20	3408 5008 000	リンクボール	1	LINK BALL			
21	F301 0108 000	Fナット	2	M8			
22	3574 3238 000	アーム	1	ARM			
23	0550 0006 022	スプリングピン	1	6×22			
24	0796 0161 810	DUブッシュ	2	BUSH			
25	3574 3241 000	プレート	1	PLATE			
26	K710 0108 020	Fホルト	2	M8×20(7T)			
27	0350 0170 828	PW	1	8×28×4.5			

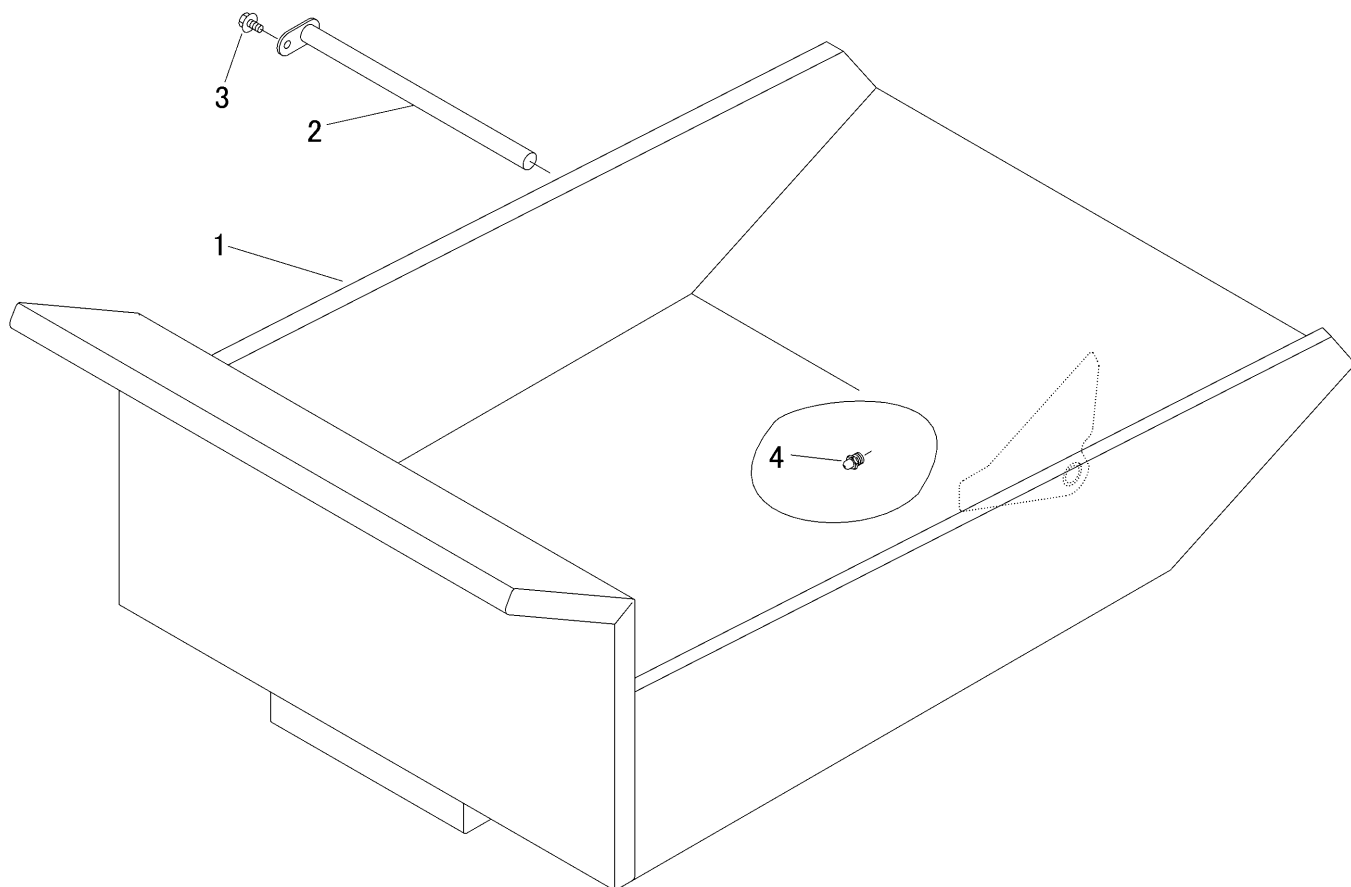
3576 9901 ワゴンセット (サイドフレーム)
WAGON set (SLIDING PANEL)



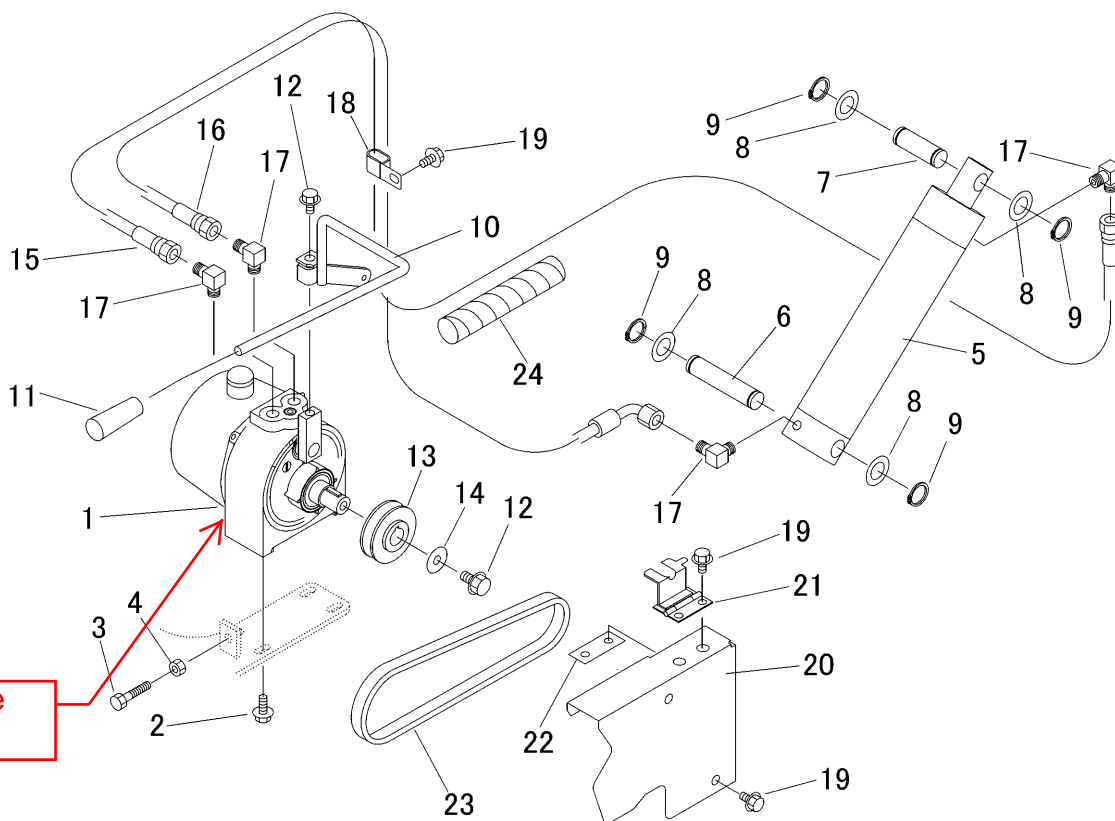
見出	部品番号	部品名称	個数	型 寸	互 換 性	適 用 号 機	備 考
NO.	PART NO.	PART NAME	Q'ty	DESCRIPTION	R/P	FROM ~ UP TO SERIAL NO.	REMARKS
S01	3576 9901 000	ワゴンセット	1				
1-1	3576 4001 000	ニダイフレーム	1				
1-2	3574 4521 000	シャフト	1				
1-3	K710 0108 016	Fボルト	1	M8×16(7T)			
1-4	A650 0100 600	グリスニップル	1	A-M6			
2-1	3569 4601 000	サイドゲート	1				
2-2	3569 4615 000	サイドゲート	1				
2-3	K110 0108 016	Fボルト	4	M8×16(4T)			
2-4	3606 4709 000	バックホキョウR	1				
2-5	3606 4711 000	バックホキョウL	1				
2-6	F301 0108 000	Fナット	6	M8			
2-7	0350 0140 822	PW	2	8×22×1.6			
2-8	3407 4226 000	ホキョウトメガネ	2				
2-9	0350 0141 022	PW	4	10×22×1.6			
2-10	A301 0110 001	ナット	4	M10(1種)			
2-11	A301 0110 003	ナット	4	M10(3種)			
2-12	3718 4231 000	ロック	1				
2-13	A110 0110 030	ボルト	2	M10×30			
2-14	3408 4231 000	カケガネトリツケR	1				
2-15	3408 4232 000	カケガネトリツケL	1				
2-16	3718 4232 000	ロック	1				
2-17	A544 0708 020	キャップスクリュー	2	M8×20			
2-18	3569 4625 000	ニワク	2				
2-19	A110 0108 020	ボルト	2	M8×20			
2-20	A301 0108 003	ナット	2	M8			



見出	部品番号	部品名称		個数	型 寸	互 換 性	適 用 号 機	備 考
NO.	PART NO.	PART NAME		Q'ty	DESCRIPTION	R/P	FROM ~ UP TO SERIAL NO.	REMARKS
1	3408 5201 000	ウシロドアロックカナゲ	PLATE	1				
2	0562 0108 025	ヒラアタマピン	PIN	1				
3	0350 0140 818	PW	WASHER	3	8×18×1.6			
4	0520 0125 016	ワリピン	PIN SPLIT	3	2.5×16			
5	3617 3227 000	スプリング	SPRING	1				
6	3519 4404 000	ロッド	ROD	1				
7	A110 0112 060	ボルト	BOLT	1	M12×60			
8	F301 0112 000	Fナット	NUT	1	M12			



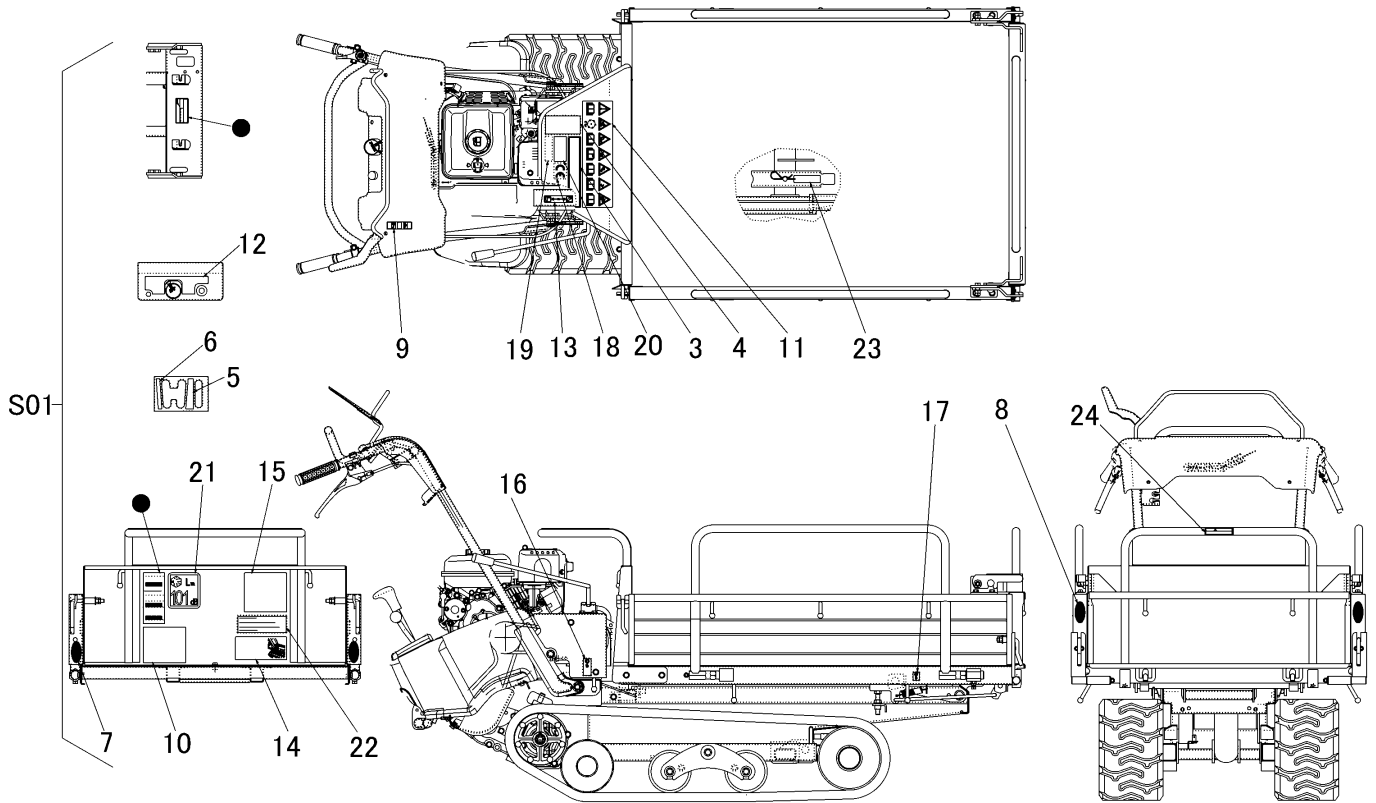
見出	部品番号	部品名称		個数	型 寸	互 換 性	適 用 号 機	備 考
NO.	PART NO.	PART NAME		Q'ty	DESCRIPTION	R/P	FROM ~ UP TO SERIAL NO.	REMARKS
1	3576 4501 000	バケツ	BUCKET	1				
2	3574 4521 000	シャフト	SHAFT	1				
3	K710 0108 016	ボルト	BOLT	1	M8×16(7T)			
4	A650 0100 600	グリースニップル	NIPPLE GREASE	1	A-M6			



Einzelteile siehe
BP416D

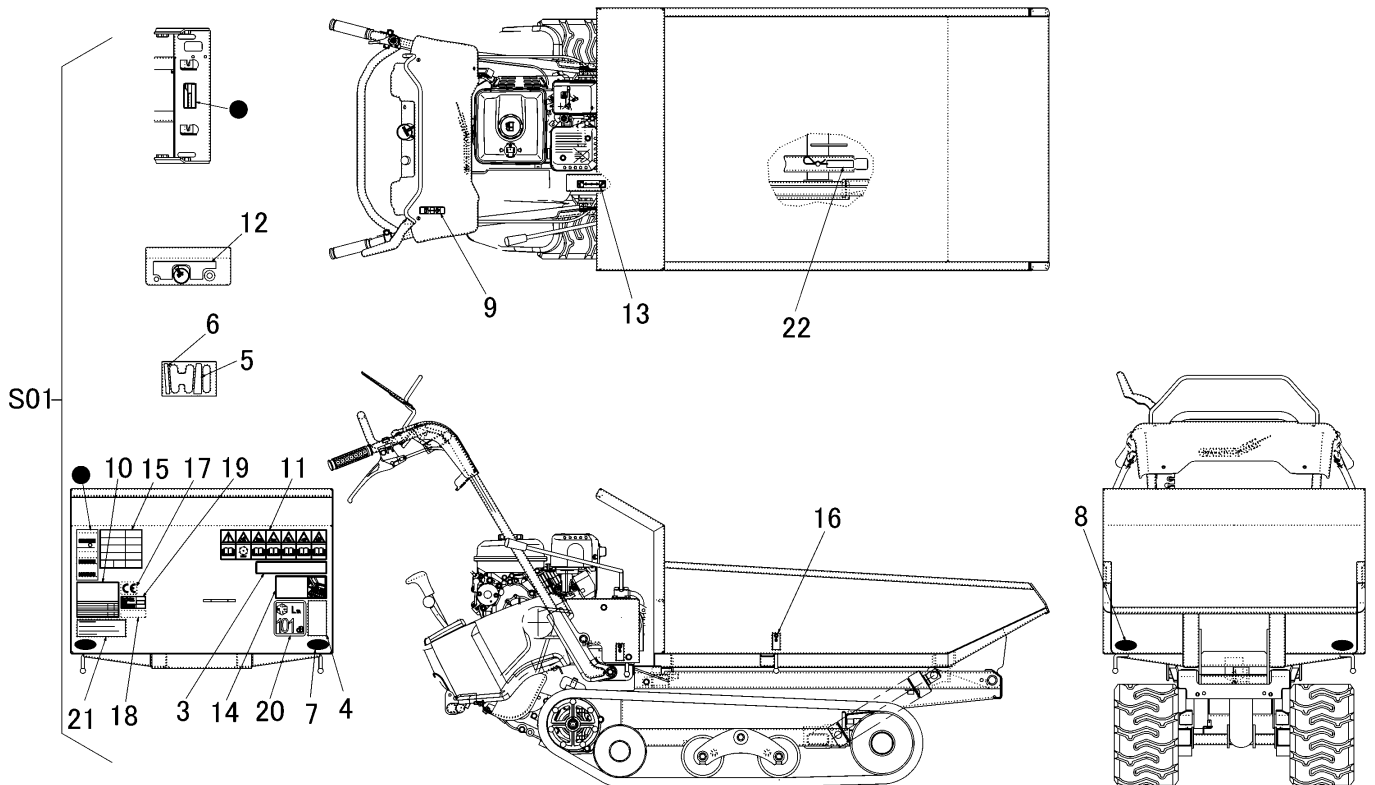
見出	部品番号	部品名称		個数	型 寸	互換性	適用号機	備 考
NO.	PART NO.	PART NAME		Q'ty	DESCRIPTION	R/P	FROM ~ UP TO SERIAL NO.	REMARKS
1	3576 5001 000	パッケージ	PACKAGE	1	PPH1.7AC0.5L-091H			
2	K710 0108 020	Fボルト	BOLT	4	M8×20(7T)			
3	A110 0108 040	ボルト	BOLT	1	M8×40			
4	A301 0108 001	ナット	NUT	1	M8			
5	7801 1001 000	シリンダ Assy	CYLINDER	1				
6	3574 5011 000	ピン	PIN	1				
7	3576 5013 000	ピン	PIN	1				
8	0350 0162 034	PW	WASHER	4	20×34×3.2			
9	0740 0002 000	Cリング	RING	4	S20			
10	3574 5032 000	レバー	LEVER	1				
11	0691 0010 253	グリップ	GRIP	1				
12	K710 0110 016	Fボルト	BOLT	2				
13	3574 5036 000	プーリ	PULLEY	1				
14	0350 0161 030	PW	WASHER	1	10×30×3.2			
15	3677 6337 000	ホース	HOSE	1				
16	3705 3811 000	ユアツホース	HOSE	1				
17	3611 7302 000	エルボ	ADAPTER	4				
18	3518 5038 000	クランプ	CLAMP	1				
19	K110 0108 016	Fボルト	BOLT	5	M8×16(4T)			
20	3574 5039 001	プレート	PLATE	1				
21	3574 5045 000	ストッパ	STOPPER	1				
22	3537 1321 000	ブラケット	BRACKET	1				
23	0851 0000 027	Vベルト	BELT	1	A27			
24	3635 5023 000	ブラマー	TUBE	1				

3576 605A マーク (CE・サイドフレーム・セルツキ)
 MARK (CE・SLIDING PANEL・ELECTRIC)

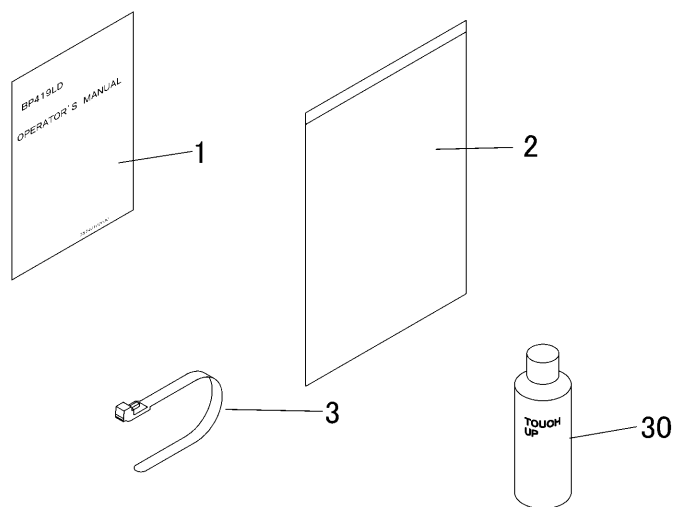


見出	部品番号	部品名称		個数	型 寸	互 換 性	適 用 号 機	備 考
NO.	PART NO.	PART NAME		Q'ty	DESCRIPTION	R/P	FROM ~ UP TO SERIAL NO.	REMARKS
S01	3576 605A 000	マークミタ	MARK set	1				
3	3574 6053 000	マーク	MARK	1				
4	3544 6507 000	ハンソクチュウイ	MARK	1				
5	3572 6056 000	マーク	MARK	1				
6	3572 6007 000	マーク	MARK	1				
7	3531 5017 000	ハンシャキョウ	MARK	2				
8	3531 5018 000	ハンシャキョウ	MARK	2				
9	3572 6061 000	マーク	MARK	1				
10	3574 6063 000	マーク	MARK	1				
11	3574 6067 000	マーク	MARK	1				
12	3572 6069 000	マーク	MARK	1				
13	3574 6072 000	マーク	MARK	1				
14	3576 6073 000	マーク	MARK	1				
15	3576 6074 000	マーク	MARK	1				
16	3533 5129 000	ツリイチ	MARK	2				
17	3569 6014 000	マーク	MARK	2				
18	3654 6023 000	CEマーク	MARK	1				
19	3654 6025 000	ジュウシヨ	MARK	1				
20	3526 5534 001	マーク	MARK	1				
21	3550 6519 000	マーク	MARK	1				
22	3544 6524 000	ダンプソウサチュウイ	MARK	1				
23	3649 6027 000	ニダイラツカホウシホウ	MARK	1				
24	3576 6083 000	マーク	MARK	1				

3576 605C マーク (CE・バケット・セルツキ)
 MARK (CE・BUCKET・ELECTRIC)



見出	部品番号	部品名称		個数	型 寸	互 換 性	適 用 号 機	備 考
NO.	PART NO.	PART NAME		Q'ty	DESCRIPTION	R/P	FROM ~ UP TO SERIAL NO.	REMARKS
S01	3576 605C 000	マークミタ	MARK set	1				
3	3574 6053 000	マーク	MARK	1				
4	3544 6507 000	ハンソクチュウイ	MARK	1				
5	3572 6056 000	マーク	MARK	1				
6	3572 6007 000	マーク	MARK	1				
7	3531 5017 000	ハンシャキョウ	MARK	2				
8	3531 5018 000	ハンシャキョウ	MARK	2				
9	3572 6061 000	マーク	MARK	1				
10	3574 6063 000	マーク	MARK	1				
11	3574 6067 000	マーク	MARK	1				
12	3572 6069 000	マーク	MARK	1				
13	3574 6072 000	マーク	MARK	1				
14	3576 6073 000	マーク	MARK	1				
15	3576 6074 000	マーク	MARK	1				
16	3533 5129 000	ツリイチ	MARK	4				
17	3654 6023 000	CEマーク	MARK	1				
18	3654 6025 000	ジュウシヨ	MARK	1				
19	3526 5534 001	マーク	MARK	1				
20	3550 6519 000	マーク	MARK	1				
21	3544 6524 000	ダンプソウサチュウイ	MARK	1				
22	3649 6027 000	ニダイラッカホウシホウ	MARK	1				



見出 NO.	部品番号 PART NO.	部品名称 PART NAME	個数 Q'ty	型 寸 DESCRIPTION	互 換 性 R/P	適 用 号 機 FROM ~ UP TO SERIAL NO.	備 考 REMARKS
1	3576 6102 000	トリアツカイセツメイシヨ MANUAL	1				CE
2	3544 7003 000	ハヅツク BAG	1				
3	3637 0254 000	プラスチックバンド BAND	1				
30	Z9999 6016 000	スプレー SPRAY	1	FA-GALレット			オプション
30	Z9999 6023 000	スプレー SPRAY	1	KB4ゴウ			オプション
30	Z9999 6022 000	スプレー SPRAY	1	ブラックメタリック			オプション

運転・停止切換スイッチ

位置	W	B	R
運転	○	○	○
停止	○	○	○

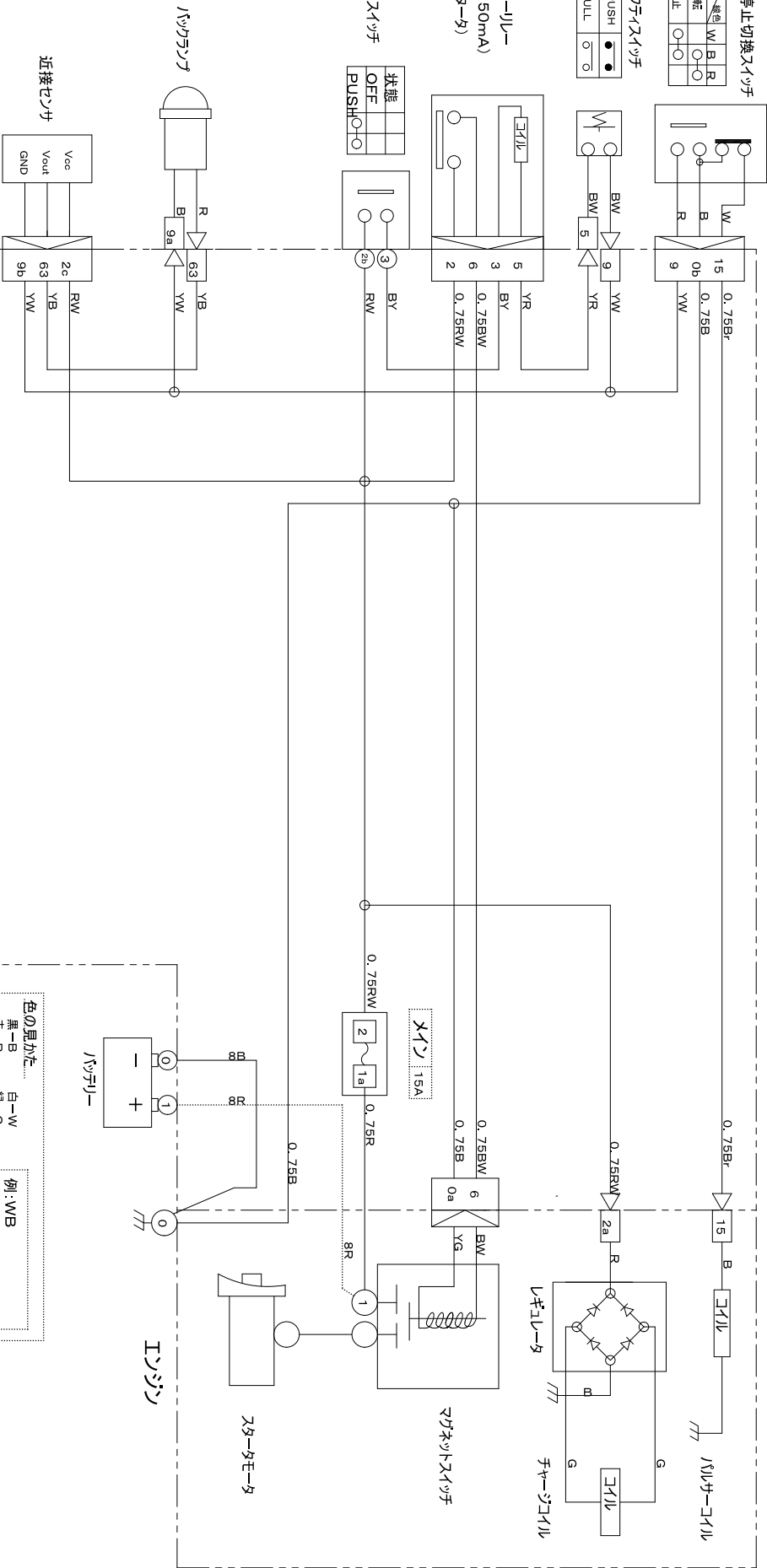
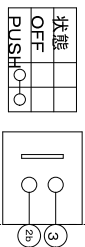
セレクトスイッチ

PUSH	●	●
PULL	○	○

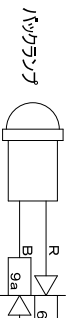
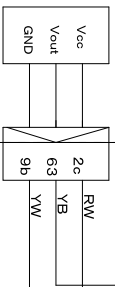
リレー
(12V/150mA)
(スターウ)



スタースイッチ



近接センサ



エンジン

スターモータ

リリキスイッチ

リリキレバ

チャージコイル

リリキコイル

色の別かた...

- 黒-B
- 赤-R
- 黄-Y
- 青-L
- 橙-P
- 紫-V
- 灰-G
- 白-W
- 緑-G
- 茶-Br
- 橙-O
- 若葉-Ld
- 水色-Sb

例: WB



電線はAVSのAVS, KIV線系、指示のままに接続、5芯表示