



paul forrer

Aargauerstr. 250 CH-8048 Zürich

☎ 044-439 19 19

www.paul-forrer.ch

Anhängetechnik & Zubehör

für

Valtra / Valmet

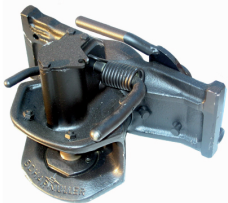
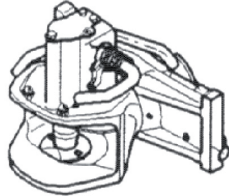
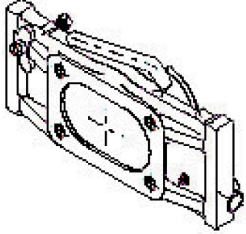

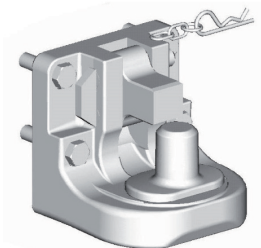
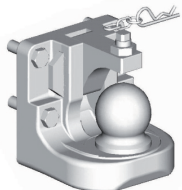
Scharmüller Original Anhängerkupplungen

passend für die Schlepper der Firma Valmet
Serie 700 bis 900

Best.-Nr.	Benennung	Umschreibung
1000517	Innenteil	Innenteill SCHARMÜLLER mit 38mm Kuppelbolzen Ausführung A11 Innteilbreite 295mm
		
057300.00	Adapterplatte	Adapterplatte Lochbild 80x140/M16
00671.00.0	Piton-Fix	Piton-Fix anschraubbar 80x140M16
		 
SSC01		Schraubensatz für Adapterplatte
00670.00.0	Kugeleinsatz	Kugeleinsatz K80 anschraubbar 80x140M16
		

Scharmüller Original Anhängerkupplungen

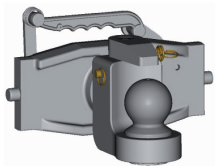
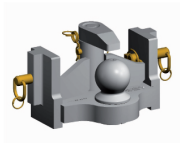
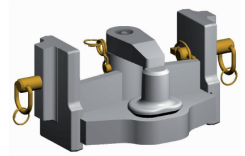
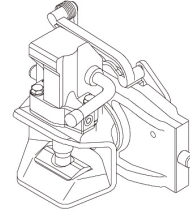
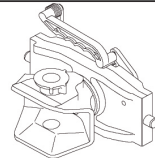
passend für die Schlepper der Firma Valmet
 6000A/6200/6300A/6400A/6550/6600A/6800A
 8000A/8050A/8150A/8400/8450/8550A/8750/8800A

Best.-Nr.	Benennung	Umschreibung
1000515	Innenteil	Innenteil SCHARMÜLLER mit 38mm Kuppelbolzen Ausführung A11 Innteilbreite 325mm
		
057325.33	Adapterplatte	Adapterplatte Lochbild 80x140/M20
		
00671.05.0	Piton-Fix	Piton-Fix anschraubbar 80x140M20
		
SSC04		Schraubensatz für Adapterplatte
00670.05.0	Kugel-einsatz	Kugeleinsatz K80 anschraubbar 80x140M20
		

Cramer Original Anhängerkupplungen

passend für die Schlepper der Firma Valmet
 6000A/6200/6300A/6400A/6550/6600A/6800A
 8000A/8050A/8150A/8400/8450/8550A/8750/8800A

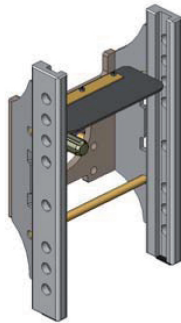
Best.-Nr.	Benennung	Umschreibung
Ku5410/329 	Innenteil	Innenteil Ku5410/329 Ausführung mit Einhandstecker
KU2000/329NBFBF 	Innenteil	Innenteil Ku2000/329NBFBF Ausführung mit Automatikkopf 38mm Bolzen Innenteilbreite 329mm
CPit5329N	Piton-Fix	Piton-Fix 329mm mit ABG
KB8329	Kugel- kupplung	Kugelkupplung Schienenbreite 329mm mit ABG
KI8329	Kugel- kupplung	Kugelkupplung Schienenbreite 329mm mit ABG



VALTRA 900 – Typ 4

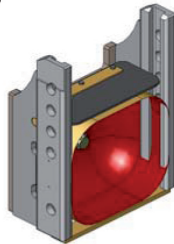
Höhenverstellbarer Lagerbock:

Art. Nr. 00 141.01.0



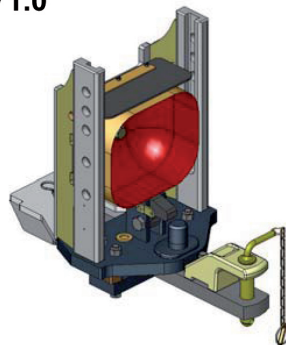
HVLB – Kurz:

Art. Nr. 00 141.11.0



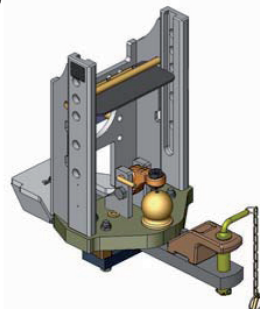
HVLB mit Pitonfix + Zugpendlkonsole:

Art. Nr. 00 141.71.0



HVLB mit Kugel 80 + Zugpendlkonsole:

Art. Nr. 00 141.91.0



Scharmueller GmbH A-4870 Voecklamarkt

e1 **D 0115** Typ / Ausf.
4 /

Anhängebock mit Bolzenkupplung

(alle Ausf.) D- Wert bis 46,5 kN
S- Wert bis 1250 daN

Anhängebock mit Zugpendel

(Ausf. 3/4) D- Wert bis 41,3 kN
S- Wert bis 1250 daN

Anhängebock mit Zugzapfen

(Ausf. 3) D- Wert bis 41,3 kN
Zugöse DIN 9678 S- Wert bis 2000 daN

Anhängebock mit Kuppl.Kugel 80

(Ausf. 4) D- Wert bis 41,3 kN
Zugöse Typ 80-xxxx S- Wert bis 2000 daN

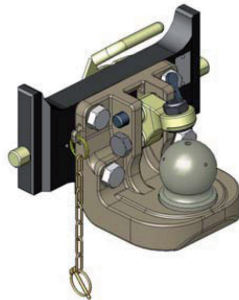
Anhängebock mit Kuppl.Kugel 50

(Ausf. 1/2) D- Wert bis 21 kN
S- Wert bis 150 daN

06 630.851

VALTRA 900 – Typ 4

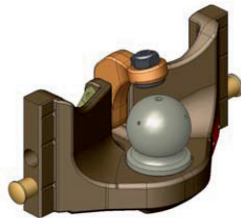
Kugel 80 – Einsatz: Art.Nr. 03 6330.42



Scharmüller GmbH A-4870 Vöcklamarkt Hauptstr. 25		Typ / Ausf. 37330
Anhängebock		M 9655
06 627 201	Ausf. 11-14/21-24	Zul. D-Wert bis 83,9 kN Zul. Stützlast bis 2000 kg
	Ausf. 15	Zul. D-Wert bis 89,3 kN Zul. Stützlast bis 3000 kg
Verwendbar nur an lof Zgm. nach §43 (4) StVZO		

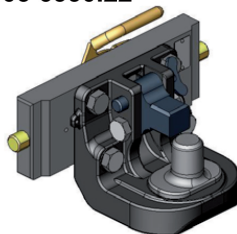
Scharmüller GmbH A-4870 Vöcklamarkt Hauptstr. 25		Typ / Ausf. 6700 /
e4 D 0123		D 89,3 kN S 2000 daN
06 627 106	Ausf. 1	Zul. D-Wert bis 89,3 kN Zul. Stützlast bis 2000 kg
	Ausf. 2	Zul. D-Wert bis 89,3 kN Zul. Stützlast bis 3000 kg
Zul. Zugösen Typ 80-XXXX Verwendbar nur an lof Zgm. nach §43 (4) StVZO		

Art. Nr. 05 6330.45



SCHARMÜLLER GmbH AUSTRIA		563304 / ISO 24347
e4 D 0152		
D89,3 / S4000		
Zugöse / Drawbar eye 80-XXXX		

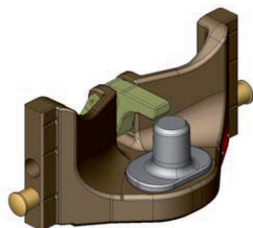
Pitonfix – Einsatz: Art. Nr. 03 6330.22



Scharmüller GmbH A-4870 Vöcklamarkt Hauptstr. 25		Typ / Ausf. 37330
Anhängebock		M 9655
06 627 201	Ausf. 11-14/21-24	Zul. D-Wert bis 83,9 kN Zul. Stützlast bis 2000 kg
	Ausf. 15	Zul. D-Wert bis 89,3 kN Zul. Stützlast bis 3000 kg
Verwendbar nur an lof Zgm. nach §43 (4) StVZO		

Scharmüller GmbH A-4870 Vöcklamarkt		Typ / Ausf. 06710 /
Zugzapfen		M 9668
06 627 115	Ausf. 1/2	Zul. D-Wert bis 89,9 kN Zul. Stützlast bis 2000 kg Zul. Zugösen DIN 9678/ ISO 5692
	Ausf. 3	Zul. D-Wert bis 89,3 kN Zul. Stützlast bis 2500 kg Zul. Zugösen DIN 9678/ ISO 5692
Verwendbar nur an lof Zgm. nach §43 (4) StVZO		

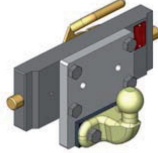
Art. Nr. 05 6330.10



SCHARMÜLLER GmbH AUSTRIA		563301
e4 D 0153		
D89,3 / S3000		

VALTRA 900 – Typ 4

Kugel ISO – 50:
Art. Nr. 03 7330.02

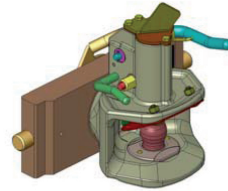
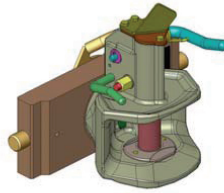


type nr.	530039	approval number	e4 00-0179
coupling class	A 50-X		
d-value	D 29.7kN	vert.load	S 150kg
made by BRINK Europe			

Standard – Zugmäuler:
Art.Nr.: 03 3305.01

A10 – 03 3301.22

A11 - 03 3303.22



für Einhandstecker

Bolzen = 31,5mm

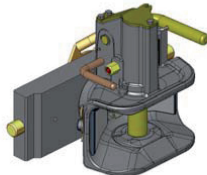
Bolzen = 38mm

Schärmüller GmbH A-4870 Vöcklamarkt	Typ / Ausf. 3200	06 625 110
e4	D 077	
D-Wert bis 82,4kN S-Wert bis 2000 daN zul. Zugösen (DIN) 11026 / 74054		
Patentschutz durch eines oder mehrere -wäng 392940 390034 393655 0298073 394828 396092 0490019 908903214 P3880030		

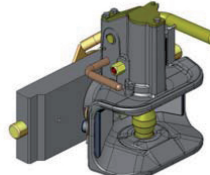
Schärmüller GmbH A-4870 Vöcklamarkt	Typ / Ausf. 3201/2	06 625 190
e4	D 084	M9644
selbst. Anhängerkupplung zul. D-Wert bis 82,4kN zul. Stützlast bis 2000kg zul. Zugösen (DIN) 11026/74054 Fangmaulzusatzeinrichtung nur inVer- bindung mit Zugösen nach DIN74054 Verwendbar nur an KFZ nach §3(4)StVZO Patentschutz durch eines oder mehrere-wäng 392940 390034 393655 0298073 394828 396092 0490019 908903214 P3880030		

CHI – Zugmäuler: mit Konturanpassungs-Elementen
Art.Nr. **A10 - 03 3301.221**
Ausführung Schweiz – 03 3301.220

A11 - 03 3303.221
Ausf. CH - 03 3303.220



Bolzen = 31,5mm

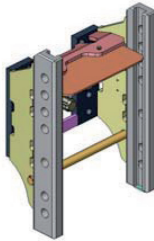


Bolzen = 38mm

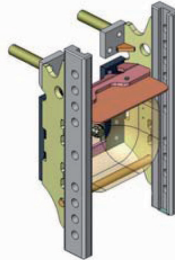
Schärmüller GmbH A-4870 Vöcklamarkt Hauptstr. 25	Typ / Ausf. 33350 /	06 625 172
e4	D 0138	
D-Wert	bis 82,4 kN	
S-Wert	bis 2000 daN	
Zul. Zugösen (DIN) 11026 / 11043 / 74054		
Ohne Fangmaulbacken auch Zugösen DIN 74053 / Schweiz		

VALTRA Typ 5

STANDARD-HVLB: Art. Nr. 00 146.01.1

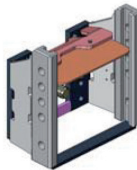


00 146.21.1- Hoch

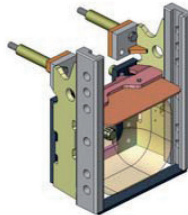


Höhenverstellbarer
Lagerbock
Typ: 5 - Ausf. 1/7
Gen.: N3023 - e1 D 0116
S: 2000
D-Wert: 73,6
System S32
Zugmaul:W=330

HVLB für HITCH: Art .Nr. 00 146.11.1 / Kurz



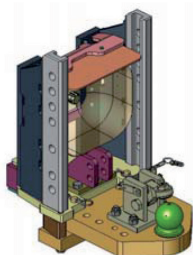
00 146.15.1 / Kurz-Hoch



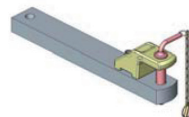
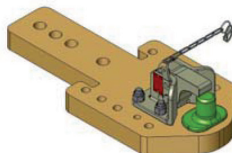
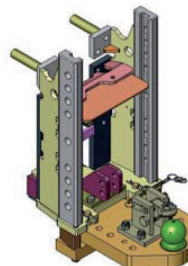
Höhenverstellbarer
Lagerbock
Typ: 5 - Ausf. 2/8
Gen.: N3023 - e1 D 0116
S: 2000
D-Wert: 73,6
System S32
ZM:W=330
Hitch - Art. Nr. 00 419.50.1

HVLB vorbereitet für Zugpendel:

Art.Nr. 00 146.51.0



00 146.55.0 - Hoch

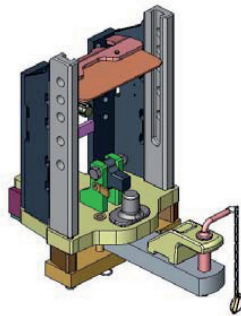
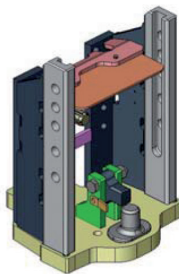


Höhenverstellbarer
Lagerbock
Typ: 5 - Ausf. 9/10
Gen.: N3023 - e1 D 0116
Tragplatte verstellbar
S: 3000
D-Wert: 65,4
ZM:W=330
Zugpendel: S 1800
Art. Nr. 10 820.605.0

VALTRA Typ 5

HVLB mit Pitonfix:
Art.Nr. 00 146.61.0

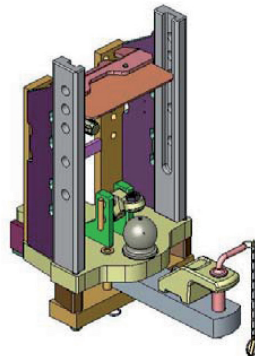
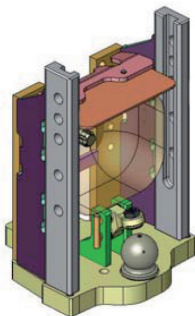
00 146.71.0 - inkl. Zugpendel



Höhenverstellbarer Lagerbock
Typ: 5 - Ausf. 3/4
Gen.: N3023 - e1 D 0116
S: 3000
D-Wert: 69,2
ZM:W=330
Zugpendel: S 1800
Art. Nr. 10 820.605.0

HVLB - Kugel 80
Art.Nr. 00 146.81.0

00 146.91.0 – inkl. Zugpendel

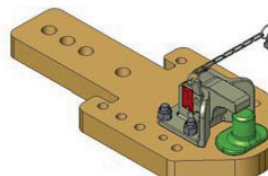
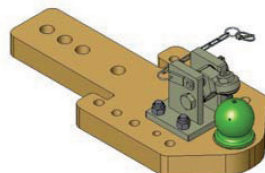


Höhenverstellbarer Lagerbock K80
Typ: 5 - Ausf. 5/6
Gen.: N3023 - e1 D 0116
S: 3000
D-Wert: 69,2
ZM:W=330
Zugpendel: S 1800
Art. Nr. 10 820.605.0

Tragplatten:

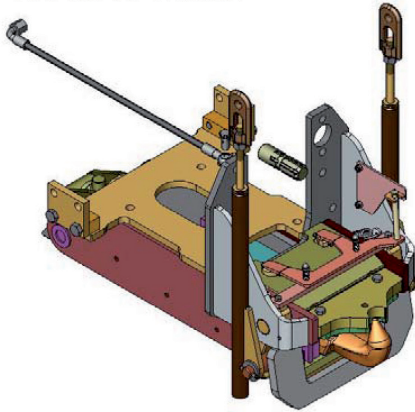
K80 Art.Nr. 00 960.367.0

Pitonfix 00 961.367.0

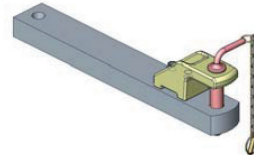


VALTRA Typ 5

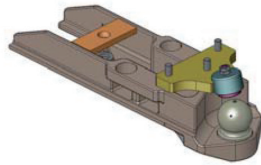
HITCH:
Art. Nr. 00 419.50.1



Scharmüller GmbH A-4870 Vöcklamarkt		Typ / Ausf. 419500/
e4		D 0101
06 636.140	<u>Anhängebock mit Zughaken</u>	
	D- Wert	bis 78,2 kN
	S- Wert	bis 3000 daN
<u>Anhängebock mit Zuggedel</u>		Zul. Zugösen DIN9678/ISO5692
D- Wert	bis 62,3 kN	
S- Wert	bis 1000 daN	



K 80 – Einsatz:
Art.Nr. 00 423.01.0



SCHARMÜLLER GmbH AUSTRIA 423010		
e4		D 0143
D86,7 / S3000		
06 636.050		

