



**paul forrer**

Aargauerstr. 250 CH-8048 Zürich

☎ 044-439 19 19

[www.paul-forrer.ch](http://www.paul-forrer.ch)

# Anhängetechnik & Zubehör

**für**

**Steyr**

## Scharmüller Original Anhängerkupplungen

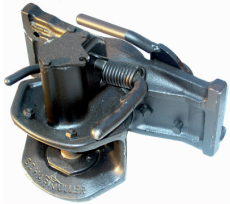
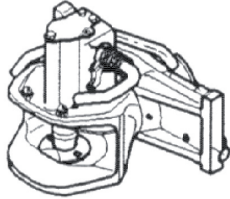
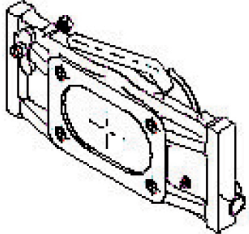

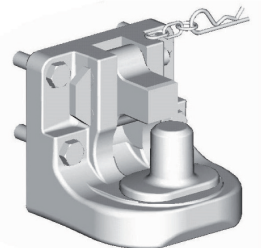
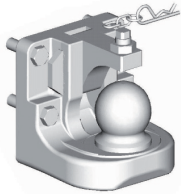
passend für die Schlepper der Firma Case/Steyr

CVX /CVT 120/130/150/170

C42/C48/C55/C64/C70

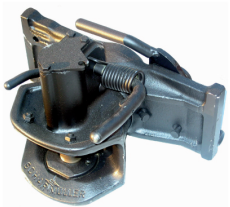
CS48/CS58/CS68/CS75/CS78

CS86/CS94/CS110/CS120/CS130/CS150

| Best.-Nr.   | Benennung     | Umschreibung   |
|---|---------------|--|
| 1000515   | Innenteil     | Innenteill SCHARMÜLLER mit 38mm Kuppelbolzen Ausführung A11<br><br>Innteilbreite 325mm |
|    |               |     |
| 057325.33   | Adapterplatte | Adapterplatte Lochbild 80x140/M20  |
|   |               |    |
| 00671.05.0  | Piton-Fix     | Piton-Fix anschraubbar 80x140M20   |
|  |               |   |
| SSC04   |               | Schraubensatz für Adapterplatte  |
| 00670.05.0  | Kugeleinsatz  | Kugeleinsatz K80 anschraubbar 80x140M20  |
|   |               |   |

## Scharmüller Original Anhängerkupplungen

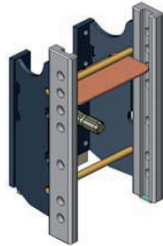
passend für die Schlepper der Firma Steyr  
Serie 900 Serie 9000

| Best.-Nr.   | Benennung     | Umschreibung  |
|---|---------------|---|
| 1000515   | Innenteil     | Innenteil SCHARMÜLLER mit 38mm Kuppelbolzen Ausführung A11<br><br>Innteilbreite 325mm |
|    |               |    |
| 057325.33   | Adapterplatte | Adapterplatte Lochbild 80x140/M20   |
| 00671.05.0  | Piton-Fix     | Piton-Fix anschraubbar 80x140M20  |
|  |               |   |
| SSC04   |               | Schraubensatz für Adapterplatte   |
| 00670.05.0  | Kugeleinsatz  | Kugeleinsatz K80 anschraubbar 80x140M20   |
|   |               |  |
|   |               |  |

## Steyr Kompakt -- New Holland TN DA/S -- Case JX C

### Scharmüller – Programm !

#### Höhenverstellbarer Lagerbock:

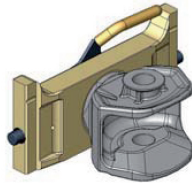


#### Technische Beschreibung

Weite: 315 mm  
Nutbreite: 30,5 mm  
Bolzen: 20,5 mm

---

#### Zugmaul – Drehbar: geeignet für original Lagerbock !

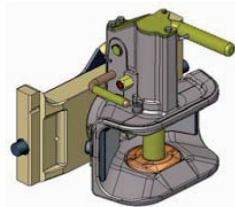


#### Technische Beschreibung

Weite: 314 mm  
Nutbreite: 30 mm  
Bolzen: 20 mm

---

#### Zugmaul – Automatisch: geeignet für original Lagerbock !

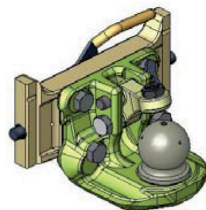


#### Technische Beschreibung

Weite: 314 mm  
Nutbreite: 30 mm  
Bolzen: 20 mm  
Zugösen: DIN 11026  
DIN 74054

---

#### K80 – Einsatz: geeignet für original Lagerbock !

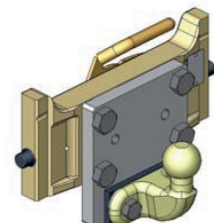


#### Technische Beschreibung

Weite: 314 mm  
Nutbreite: 30 mm  
Bolzen: 20 mm  
Zugösen: Typ 80-XXXX

---

#### ISO 50 – Einsatz: geeignet für original Lagerbock !



#### Technische Beschreibung

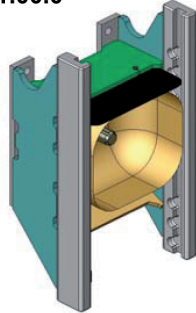
Weite: 314 mm  
Nutbreite: 30 mm  
Bolzen: 20 mm  
Zugösen: Typ ISO 50



**Steyr Profi / Case MXU / New Holland TSA**

**STANDARD – HVLB:**

Art. Nr. 00 111.00.0



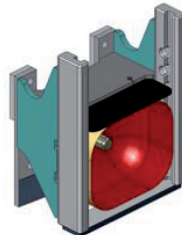
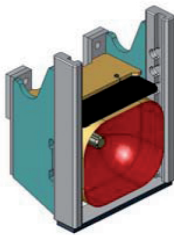
**Höhenverstellbarer Lagerbock**

Typ: 111000 – Ausf. 1  
Gen.: M 9699 / e4 D 0097  
S: 2000  
D-Wert: 68,4  
System JSV  
Zugmaul: W=325

**HVLB für HITCH:**

Art. Nr. 00 111.10.1 / für Orig. HITCH

Art. Nr. 00 111.10.2 / für Scharmüller HITCH



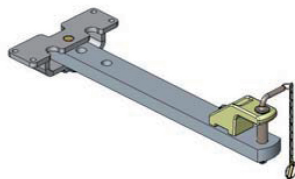
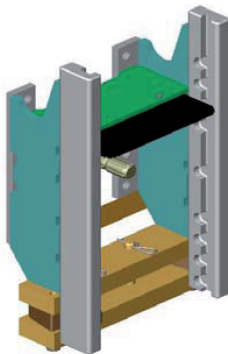
**Höhenverstellbarer Lagerbock**

Typ: 111000 – Ausf. 5  
Gen.: M 9699 / e4 D 0097  
S: 2000  
D-Wert: 68,4  
System JSV  
Zugmaul: W=325

**HVLB vorbereitet für Zugpendel:**

Art. Nr. 00 111.50.0

Art. Nr. 00 807.60.0 – Zugpendel Nachrüstsatz



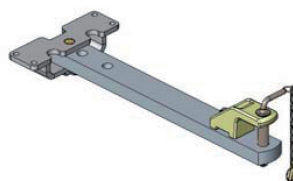
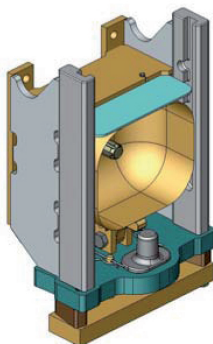
**Höhenverstellbarer Lagerbock**

Typ: 111000 – Ausf. 2  
Gen.: M 9699 / e4 D 0097  
S: 2000  
D-Wert: 68,4  
System JSV  
Zugmaul: W=325

**HVLB mit Pitonfix:**

Art Nr. 00 111.70.0

Art. Nr. 00 807.60.0 – Zugpendel Nachrüstsatz



**Höhenverstellbarer Lagerbock mit PITONFIX**

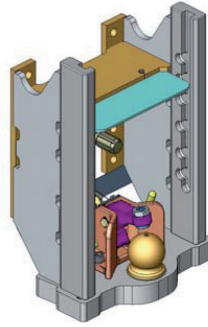
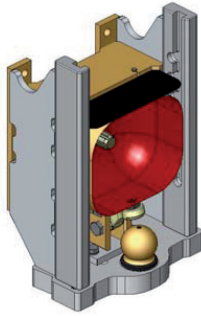
Typ: 111000 – Ausf. 3  
Gen.: M 9699 / e4 D 0097  
S: 3000  
D-Wert: 64,2  
System JSV  
Zugmaul: W=325  
Zugösen: DIN 9678/ISO5692

**Steyr Profi / Case MXU / New Holland TSA**

**HVLB mit Kugel 80:**

Art. Nr. 00 111.80.0

Art. Nr. 00 111.88.0 - Automatik



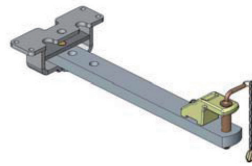
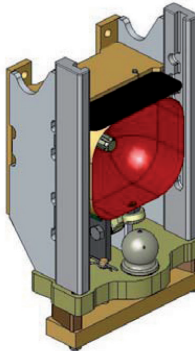
**Höhenverstellbarer Lagerbock mit KUGEL 80**

Typ: 111000 – Ausf. 4  
Gen.: M 9699 / e4 D 0097  
S: 3000  
D-Wert: 64,2  
System JSV  
Zugmaul: W=325  
Zugösen: Typ 80-XXXX

**HVLB mit Kugel 80 VZP:**

Art. Nr. 00 111.90.0

Art. Nr. 00 807.55.0 – Zugpendel Nachrüstsatz



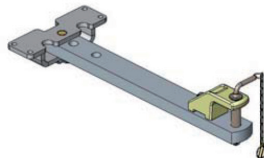
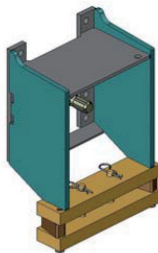
**Höhenverstellbarer Lagerbock mit KUGEL 80**

Typ: 111000 – Ausf. 4  
Gen.: M 9699 / e4 D 0097  
S: 3000  
D-Wert: 64,2  
System JSV  
Zugmaul: W=325  
Zugösen: Typ 80-XXXX

**ZUGPENDEL – Einfach:**

Art. Nr. 00 111.86.0

Art. Nr. 00 807.60.0 – Zugpendel Nachrüstsatz



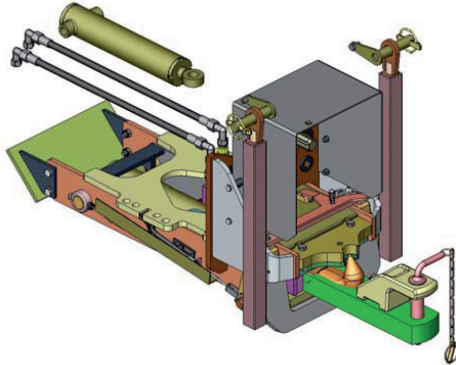
**Zugpendel - Einfach**

Typ: 1306  
Gen.: e4 D 041  
S: 1500  
D-Wert: 58.9

**Steyr Profi / Case MXU / New Holland TSA**

**HITCH:**

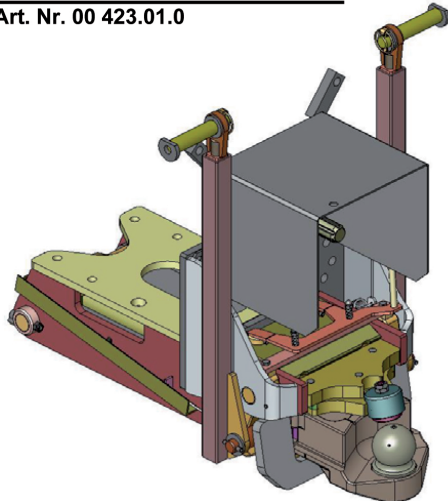
Art. Nr. 00 400.70.2 (= inkl. Hacken & Zugpendel )



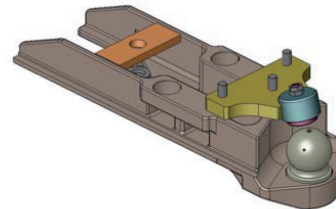
|   |                        |
|---|------------------------|
| Scharmüller GmbH<br>A-4870 Vöcklamarkt  | Typ / Ausf.<br>400700/ |
| <b>e4</b>   | <b>D 0099</b>          |
| Anhängelock mit Zughaken<br>D- Wert bis 68.4kN<br>S- Wert bis 3000daN<br>Zul. Zugösen DIN9678/ISO5692 |                        |
| Anhängelock mit Zugpendel<br>D- Wert bis 58.9kN<br>S- Wert bis 1000daN                                |                        |

**K80 – Einsatz für HITCH:**

Art. Nr. 00 423.01.0

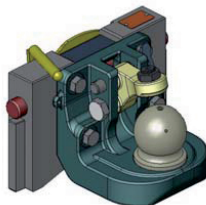


|                                 |               |
|---------------------------------|---------------|
| SCHARMÜLLER GmbH AUSTRIA 423010 |               |
| <b>e4</b>                       | <b>D 0143</b> |
| <b>D86,7 / S3000</b>            |               |



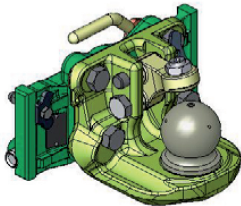
**Kugel 80 – Einsatz: - für Original Lagerbock**

Art. Nr. 03 6320.43



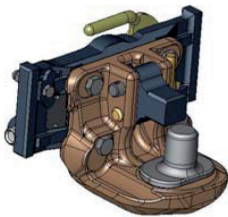
|   |                       |
|---|-----------------------|
| Scharmüller GmbH<br>A-4870 Vöcklamarkt<br>Hauptstr. 25  | Typ / Ausf.<br>6700 / |
| <b>e4</b>   | <b>D 0123</b>         |
| Kupplungskugel 80 M 9667<br>Ausf. 1 Zul. D-Wert bis 89,3 kN<br>Zul. Stützlast bis 2000 kg<br>Ausf. 2 Zul. D-Wert bis 89,3 kN<br>Zul. Stützlast bis 3000 kg<br>Zul. Zugösen Typ 80-XXXX<br>Verwendbar nur an lof Zgm. nach §43 (4) StVZO |                       |

|   |                       |
|---|-----------------------|
| Scharmüller GmbH<br>A-4870 Vöcklamarkt<br>Hauptstr. 25  | Typ / Ausf.<br>373205 |
| M9720<br>Anhängelock<br>D - Wert bis 69,2kN<br>Zul. Stützlast bis 2000kg<br>Verw. nur an Zgm. nach § 43 (4) StVZO |                       |

**Steyr Profi / Case MXU / New Holland TSA**
**Kugel 80 – Einsatz:**  
**Art.Nr. 05 6325.33**


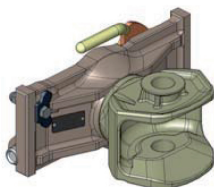
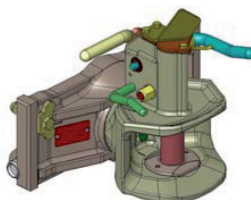
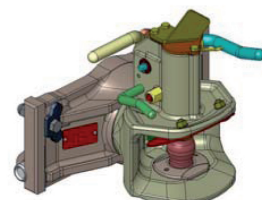
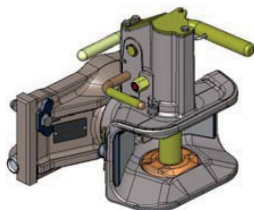
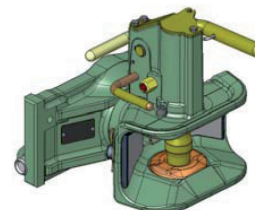
|  |                |                         |         |
|--|----------------|-------------------------|---------|
| Scharmüller GmbH<br>A-4870 Vöcklamarkt<br>Hauptstr. 25 |                | Typ / Ausf.<br>6700 /   |         |
| <b>e4</b>  |                | <b>D 0123</b>           |         |
|  |                | D 89,3 kN<br>S 2000 daN |         |
| Kupplungskugel 80                                      |                | M 9667                  |         |
| Ausf. 1  | Zul. D-Wert    | bis                     | 89,3 kN |
|  | Zul. Stützlast | bis                     | 2000 kg |
| Ausf. 2  | Zul. D-Wert    | bis                     | 89,3 kN |
|  | Zul. Stützlast | bis                     | 3000 kg |
| Zul. Zugösen   |                | Typ 80-XXXX             |         |
| Verwendbar nur an lof Zgm. nach §43 (4) StVZO          |                |                         |         |

|  |     |                       |  |
|--|-----|-----------------------|--|
| Scharmüller GmbH<br>A-4870 Vöcklamarkt<br>Hauptstr. 25 |     | Typ / Ausf.<br>573304 |  |
|  |     | M9725                 |  |
| Anhängebock  |     |                       |  |
| D - Wert   | bis | 83,9kN                |  |
| Zul. Stützlast   | bis | 2000kg                |  |
| Verw. nur an Zgm. nach § 43 (4) StVZO                  |     |                       |  |

**Pitonfix – Einsatz:**  
**Art.Nr. 05 6325.10**


|   |                |                        |         |
|---|----------------|------------------------|---------|
| Scharmüller GmbH<br>A-4870 Vöcklamarkt        |                | Typ / Ausf.<br>06710 / |         |
| Zugzapfen                                     |                | M 9668                 |         |
| Ausf. 1/2                                     | Zul. D-Wert    | bis                    | 83,9 kN |
|   | Zul. Stützlast | bis                    | 2000 kg |
|   | Zul. Zugösen   | DIN 9678/ ISO 5692     |         |
| Ausf. 3                                       | Zul. D-Wert    | bis                    | 89,3 kN |
|   | Zul. Stützlast | bis                    | 2500 kg |
|   | Zul. Zugösen   | DIN 9678/ ISO 5692     |         |
| Verwendbar nur an lof Zgm. nach §43 (4) StVZO |                |                        |         |

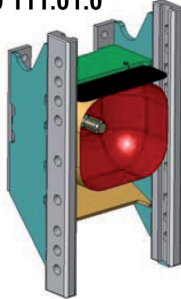
|  |     |                      |  |
|--|-----|----------------------|--|
| Scharmüller GmbH<br>A-4870 Vöcklamarkt<br>Hauptstr. 25 |     | Typ / Ausf.<br>57200 |  |
|  |     | M9658                |  |
| Anhängebock  |     |                      |  |
| Zul. GG.Zugm.  | bis | 14000 kg             |  |
| Zul. D-Wert  | bis | 83,9kN               |  |
| Zul. Stützlast   | bis | 2000kg               |  |
| Verw. nur an Zgm. nach § 43 (4) StVZO                  |     |                      |  |

**Standard – Zugmäuler:**  
**Art.Nr.: 05 3255.01**

**für Einhandstecker**
**A10 - 05.3251.12**

**Bolzen = 31,5mm**
**A11 - 05 3253.12**

**Bolzen = 38mm**
**CH I – Zugmäuler:**  
**Art.Nr.**
**A10 - 05 3251.321**  
 Ausführung Schweiz – 05 3251.120

**Bolzen = 31,5mm**
**A11 - 05 3253.321**  
 Ausf. CH - 05 3253.120

**Bolzen = 38mm**



**Steyr Profi / Case MXU / New Holland TSA - Weite 330**
**STANDARD – HVLB:**

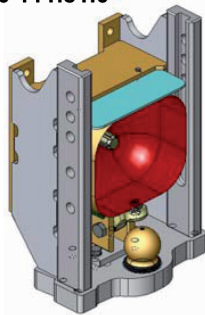
Art. Nr. 00 111.01.0


**Höhenverstellbarer Lagerbock**

 Typ: 111000 – Ausf. 1  
 Gen.: M 9699 / e4 D 0097  
 S: 2000  
 D-Wert: 68,4  
 System S32  
 Zugmaul: W=330

**HVLB mit Kugel 80:**

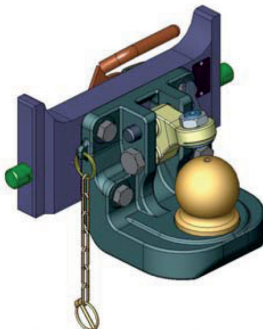
Art. Nr. 00 111.81.0


**Höhenverstellbarer Lagerbock mit KUGEL 80**

 Typ: 111000 – Ausf. 4  
 Gen.: M 9699 / e4 D 0097  
 S: 3000  
 D-Wert: 64,2  
 System S32  
 Zugmaul: W=330  
 Zugösen: Typ 80-XXXX

**Kugel – Einsatz:**

Art. Nr. 03 6330.42

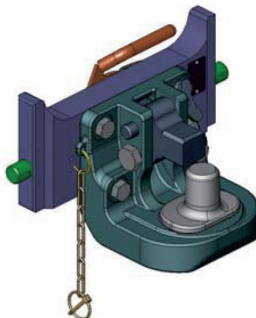

**Kugel 80 – Einsatz für Oben -und Untenanhängung**

 Zö: Scharmüller K80  
 Typ: 37330 / 6700  
 Gen.: M9655 / M9667  
 ISO 24347

|  |                         |                            |  |
|--|-------------------------|----------------------------|--|
| Scharmüller GmbH<br>A-4870 Vöcklamarkt<br>Hauptstr. 25 |                         | Typ / Ausf.<br>6700 /      |  |
| <b>e4 D 0123</b>                                       |                         | D 89,3 kN<br>S 2000 daN    |  |
| Kupplungskugel 80                                      |                         | M 9667                     |  |
| Ausf. 1  | Zul. D-Wert bis 89,3 kN | Zul. Stützlast bis 2000 kg |  |
| Ausf. 2  | Zul. D-Wert bis 89,3 kN | Zul. Stützlast bis 3000 kg |  |
| Zul. Zugösen Typ 80-XXXX                               |                         |                            |  |
| Verwendbar nur an lof Zgm. nach §43 (4) StVZO          |                         |                            |  |

**Pitonfix – Einsatz:**

Art. Nr. 03 6330.22


**Pitonfix – Einsatz für Oben -und Untenanhängung**

 Zö: DIN 9678  
 Typ: 37330 / 06710  
 Gen.: M9655 / M9668  
 ISO 24347

|  |                         |                            |  |
|--|-------------------------|----------------------------|--|
| Scharmüller GmbH<br>A-4870 Vöcklamarkt<br>Hauptstr. 25 |                         | Typ / Ausf.<br>37330 /     |  |
| <b>Anhängebock</b>                                     |                         | M 9655                     |  |
| Ausf. 11-14/21-24                                      | Zul. D-Wert bis 83,9 kN | Zul. Stützlast bis 2000 kg |  |
| Ausf. 15   | Zul. D-Wert bis 89,3 kN | Zul. Stützlast bis 3000 kg |  |
| Verwendbar nur an lof Zgm. nach §43 (4) StVZO          |                         |                            |  |

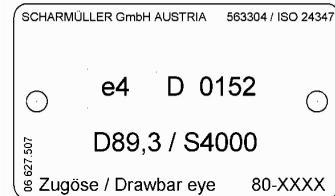
|   |                         |                            |  |
|---|-------------------------|----------------------------|--|
| Scharmüller GmbH<br>A-4870 Vöcklamarkt        |                         | Typ / Ausf.<br>06710 /     |  |
| <b>Zugzapfen</b>                              |                         | M 9668                     |  |
| Ausf. 1/2                                     | Zul. D-Wert bis 83,9 kN | Zul. Stützlast bis 2000 kg |  |
| Ausf. 3                                       | Zul. D-Wert bis 89,3 kN | Zul. Stützlast bis 2500 kg |  |
| Zul. Zugösen DIN 9678/ ISO 5692               |                         |                            |  |
| Verwendbar nur an lof Zgm. nach §43 (4) StVZO |                         |                            |  |

**Steyr Profi / Case MXU / New Holland TSA - Weite 330**

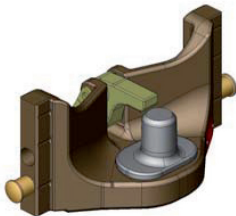
**Kugel 80 – Einsatz NEU:**  
Art. Nr. 05 6330.45



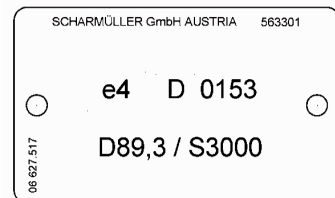
**Kugel 80 – Einsatz für Untenanhängung**  
Zö: Scharmüller K80  
Typ: 563304  
Gen.: e4 D 0152  
ISO 24347



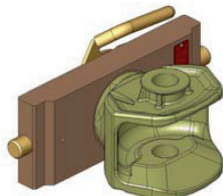
**Pitonfix – Einsatz NEU:**  
Art. Nr. 05 6330.10



**Pitonfix – Einsatz für Untenanhängung**  
Zö: DIN 9678  
Typ: 563301  
Gen.: e4 D 0153

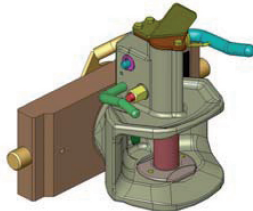


**Standard – Zugmäuler:**  
Art.Nr.: 03 3303.01



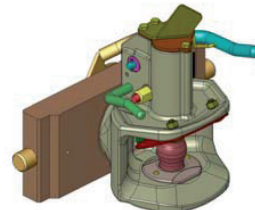
für Einhandstecker

**A10 – 03 3301.22**



**Bolzen = 31,5mm**

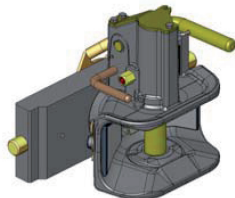
**A11 - 03 3303.22**



**Bolzen = 38mm**

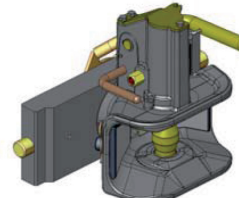
**CHI – Zugmäuler:** mit Konturanpassungs-Elementen  
Art.Nr.

**A10 - 03 3301.221**  
Ausführung Schweiz – 03 3301.220



**Bolzen = 31,5mm**

**A11 - 03 3303.221**  
Ausf. CH - 03 3303.220



**Bolzen = 38mm**