



paul forrer

Aargauerstr. 250 CH-8048 Zürich

☎ 044-439 19 19

www.paul-forrer.ch

Anhängetechnik & Zubehör

für

Neu Holland

Original Sauermann Kupplungen

passend für die Schlepper der Firma Ford New Holland

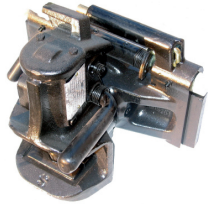
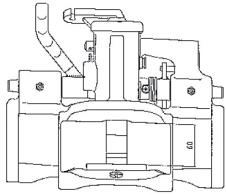


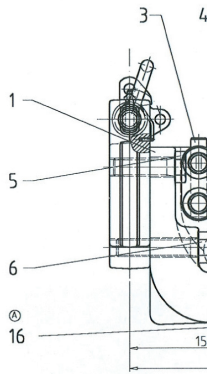

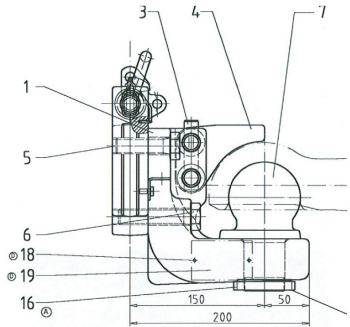
35er Serie 4635/4835/5636/6635/7635

40er Serie 5640/6640/7740/8740/8240/8340

60er Serie 8160/8260/8660/8560

70er Serie 8670/8770/8870/8970 Serie TS/L/TL

M/TM/CCM/MXM/G-Serie

Best.-Nr.	Benennung	Umschreibung
<p>HS1500KU A320</p> 	Innenteil	<p>Innenteil Sauermann HS1500KU Ausführung mit Automatikkopf 38mm Kuppelbolzen Innenteilbreite 320mm</p> 
<p>HS1500-3Ku</p> 	Innenteil	<p>Innenteil Sauermann HS1500-3Ku Ausführung mit Automatikkopf 38mm Kuppelbolzen Innenteilbreite 320mm Verstärkte Version</p>
<p>SPit5320</p> 	Piton-Fix	<p>Piton-Fix 320mm mit ABG</p> 
<p>HS1060K</p> 	Kugelkupplung	<p>Kugelkupplung 320mm mit ABG</p> 

Cramer Original Anhängerkupplungen

passend für die Schlepper der Firma New Holland TG230/255/285

Best.-Nr.	Benennung	Umschreibung
037330.45	Adapterplatte	Innenteil 330/30/19mm Adapterplatte für CBM-Kupplungsbock mit Lochbild 80x140/M16
		
Ku2000B-4	Flansch- kupplung	Flanschkupplung Lochbild 80x140 mit Automatikkopf 38mm Kuppelbolzen 17mm Bohrung bis 12t zul. Gesamtgewicht Verstärkte Version vorgerüstet für Fernbedienung mit ABG
		
FB2000	Nachrüst- satz Fern- bedienung	Nachrüst- satz für Fern- bedienung
00671.00.0	Piton-Fix	Piton-Fix anschraubbar
		Technische Daten: S - Wert = Stützlast am Kuppelpunkt 2000kg D-Wert: 70,6KN Einsetzbar bis 12000kg zulässiges Gesamtgewicht des Traktors
		
SSC02		Schraubensatz für Adapterplatte
00670.00.0	Kugel- kupplung	Kugelkupplung Lochbild 80x140 M16
		

Scharmüller Original Anhängerkupplungen

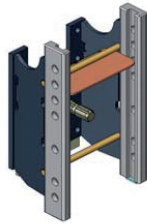
passend für die Schlepper der Firma New Holland
TVT 120/130/150/170/190

Best.-Nr.	Benennung	Umschreibung
1000515	Innenteil	Innenteil SCHARMÜLLER mit 38mm Kuppelbolzen Ausführung A11 Innteilbreite 325mm
		
057325.33	Adapterplatte	Adapterplatte Lochbild 80x140/M20
		
00671.05.0	Piton-Fix	Piton-Fix anschraubbar 80x140M20
		
SSC04		Schraubensatz für Adapterplatte
00670.05.0	Kugeleinsatz	Kugeleinsatz K80 anschraubbar 80x140M20
		

Steyr Kompakt -- New Holland TN DA/S -- Case JX C

Scharmüller – Programm !

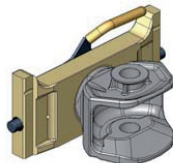
Höhenverstellbarer Lagerbock:



Technische Beschreibung

Weite: 315 mm
Nutbreite: 30,5 mm
Bolzen: 20,5 mm

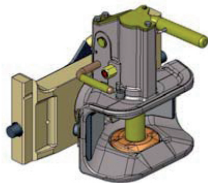
Zugmaul – Drehbar: geeignet für original Lagerbock !



Technische Beschreibung

Weite: 314 mm
Nutbreite: 30 mm
Bolzen: 20 mm

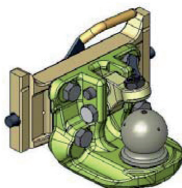
Zugmaul – Automatisch: geeignet für original Lagerbock !



Technische Beschreibung

Weite: 314 mm
Nutbreite: 30 mm
Bolzen: 20 mm
Zugösen: DIN 11026
DIN 74054

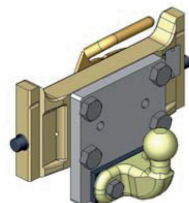
K80 – Einsatz: geeignet für original Lagerbock !



Technische Beschreibung

Weite: 314 mm
Nutbreite: 30 mm
Bolzen: 20 mm
Zugösen: Typ 80-XXXX

ISO 50 – Einsatz: geeignet für original Lagerbock !



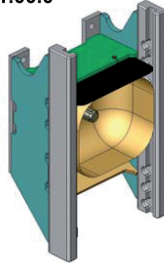
Technische Beschreibung

Weite: 314 mm
Nutbreite: 30 mm
Bolzen: 20 mm
Zugösen: Typ ISO 50

Steyr Profi / Case MXU / New Holland TSA

STANDARD – HVLB:

Art. Nr. 00 111.00.0



Höhenverstellbarer

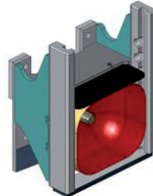
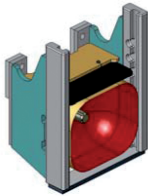
Lagerbock

Typ: 111000 – Ausf. 1
Gen.: M 9699 / e4 D 0097
S: 2000
D-Wert: 68,4
System JSV
Zugmaul: W=325

HVLB für HITCH:

Art. Nr. 00 111.10.1 / für Orig. HITCH

Art. Nr. 00 111.10.2 / für Scharmüller HITCH



Höhenverstellbarer

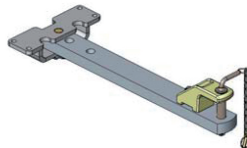
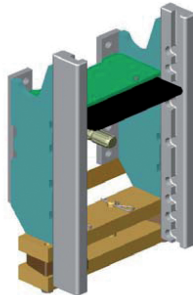
Lagerbock

Typ: 111000 – Ausf. 5
Gen.: M 9699 / e4 D 0097
S: 2000
D-Wert: 68,4
System JSV
Zugmaul: W=325

HVLB vorbereitet für Zugpendel:

Art. Nr. 00 111.50.0

Art. Nr. 00 807.60.0 – Zugpendel Nachrüstsatz



Höhenverstellbarer

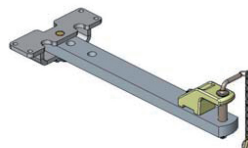
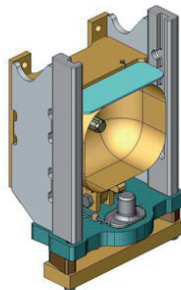
Lagerbock

Typ: 111000 – Ausf. 2
Gen.: M 9699 / e4 D 0097
S: 2000
D-Wert: 68,4
System JSV
Zugmaul: W=325

HVLB mit Pitonfix:

Art. Nr. 00 111.70.0

Art. Nr. 00 807.60.0 – Zugpendel Nachrüstsatz



Höhenverstellbarer

Lagerbock mit PITONFIX

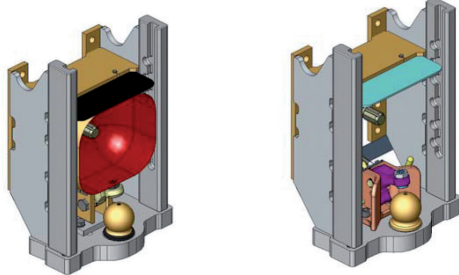
Typ: 111000 – Ausf. 3
Gen.: M 9699 / e4 D 0097
S: 3000
D-Wert: 64,2
System JSV
Zugmaul: W=325
Zugösen: DIN 9678/ISO5692

Steyr Profi / Case MXU / New Holland TSA

HVLB mit Kugel 80:

Art. Nr. 00 111.80.0

Art. Nr. 00 111.88.0 - Automatik



Höhenverstellbarer Lagerbock mit KUGEL 80

Typ: 111000 – Ausf. 4

Gen.: M 9699 / e4 D 0097

S: 3000

D-Wert: 64,2

System JSV

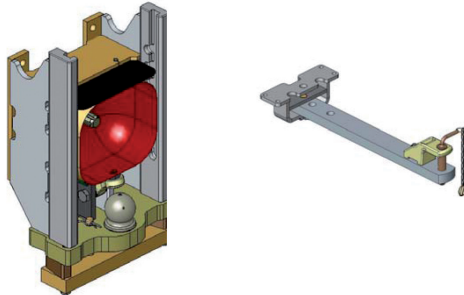
Zugmaul: W=325

Zugösen: Typ 80-XXXX

HVLB mit Kugel 80 VZP:

Art. Nr. 00 111.90.0

Art. Nr. 00 807.55.0 – Zugpendel Nachrüstsatz



Höhenverstellbarer Lagerbock mit KUGEL 80

Typ: 111000 – Ausf. 4

Gen.: M 9699 / e4 D 0097

S: 3000

D-Wert: 64,2

System JSV

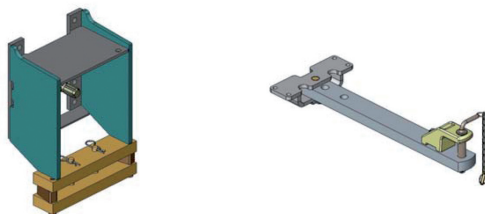
Zugmaul: W=325

Zugösen: Typ 80-XXXX

ZUGPENDEL – Einfach:

Art. Nr. 00 111.86.0

Art. Nr. 00 807.60.0 – Zugpendel Nachrüstsatz



Zugpendel - Einfach

Typ: 1306

Gen.: e4 D 041

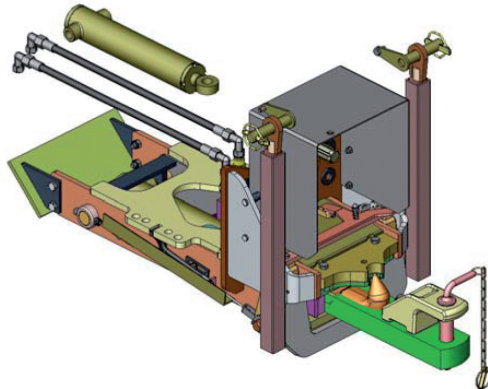
S: 1500

D-Wert: 58.9

Steyr Profi / Case MXU / New Holland TSA

HITCH:

Art. Nr. 00 400.70.2 (= inkl. Hacken & Zugpendel)

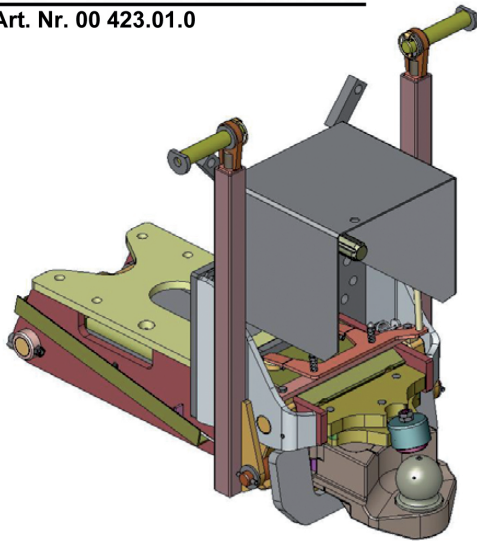


Scharmüller GmbH A-4870 Vöcklamarkt	Typ / Ausf. 400700/
e4	D 0099
Anhängelock mit Zughaken D- Wert bis 68.4kN S- Wert bis 3000daN Zul. Zugösen DIN9678/ISO5692	
Anhängelock mit Zugpendel D- Wert bis 58.9kN S- Wert bis 1000daN	

06 636 130

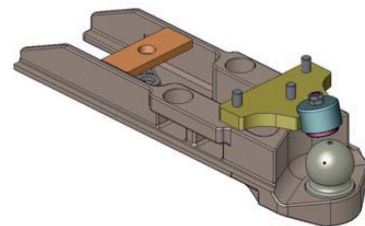
K80 – Einsatz für HITCH:

Art. Nr. 00 423.01.0



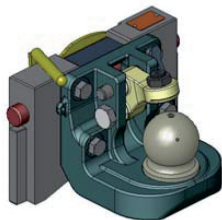
SCHARMÜLLER GmbH AUSTRIA 423010	
e4	D 0143
D86,7 / S3000	

06 636 050



Kugel 80 – Einsatz: - für Original Lagerbock

Art. Nr. 03 6320.43

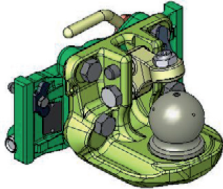


Scharmüller GmbH A-4870 Vöcklamarkt Hauptstr. 25	Typ / Ausf. 6700 /
e4	D 0123
D 89,3 kN S 2000 daN	
Kupplungskugel 80 M 9667	
Ausf. 1	Zul. D-Wert bis 89.3 kN Zul. Stützlast bis 2000 kg
Ausf. 2	Zul. D-Wert bis 89.3 kN Zul. Stützlast bis 3000 kg
Zul. Zugösen Typ 80-XXXX Verwendbar nur an Iof Zgm. nach §43 (4) StVZO	

06 627 506

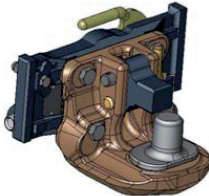
Scharmüller GmbH A-4870 Vöcklamarkt Hauptstr. 25	Typ / Ausf. 373205
M9720	
Anhängelock	
D - Wert	bis 69.2kN
Zul. Stützlast	bis 2000kg
Verw. nur an Zgm. nach § 43 (4) StVZO	

06 627 230

Steyr Profi / Case MXU / New Holland TSA
Kugel 80 – Einsatz:
Art.Nr. 05 6325.33


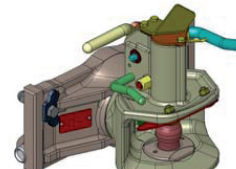
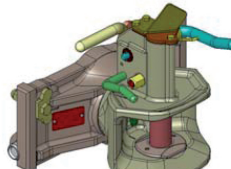
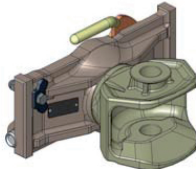
Scharmüller GmbH A-4870 Vöcklamarkt Hauptstr. 25		Typ / Ausf. 6700 /	
e4		D 0123	
Kupplungskugel 80		M 9667	
Ausf. 1	Zul. D-Wert bis 89,3 kN	Zul. Stützlast bis 2000 kg	
Ausf. 2	Zul. D-Wert bis 89,3 kN	Zul. Stützlast bis 3000 kg	
Zul. Zugösen Typ 80-XXXX		Verwendbar nur an lof Zgm. nach §43 (4) StVZO	

Scharmüller GmbH A-4870 Vöcklamarkt Hauptstr. 25		Typ / Ausf. 573304	
Anhängebock		M9725	
D - Wert	bis 83,9kN	Zul. Stützlast	bis 2000kg
Verw. nur an Zgm. nach § 43 (4) StVZO			

Pitonfix – Einsatz:
Art.Nr. 05 6325.10


Scharmüller GmbH A-4870 Vöcklamarkt Zugzapfen		Typ / Ausf. 06710 /	
Ausf. 1/2		Zul. D-Wert bis 83,9 kN	
		Zul. Stützlast bis 2000 kg	
		Zul. Zugösen DIN 9678/ ISO 5692	
Ausf. 3		Zul. D-Wert bis 89,3 kN	
		Zul. Stützlast bis 2500 kg	
		Zul. Zugösen DIN 9678/ ISO 5692	
Verwendbar nur an lof Zgm. nach §43 (4) StVZO			

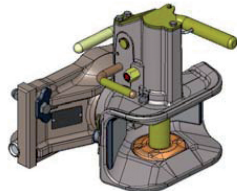
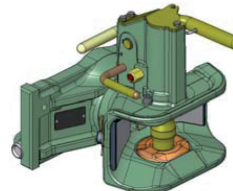
Scharmüller GmbH A-4870 Vöcklamarkt Hauptstr. 25		Typ / Ausf. 57200	
Anhängebock		M9658	
Zul. GG.Zugm.	bis 14000 kg	Zul. D-Wert	bis 83,9kN
Zul. Stützlast	bis 2000kg		
Verw. nur an Zgm. nach § 43 (4) StVZO			

Standard – Zugmäuler:
Art.Nr.: 05 3255.01
A10 - 05.3251.12
A11 - 05 3253.12

für Einhandstecker
Bolzen = 31,5mm
Bolzen = 38mm
CH I – Zugmäuler:
Art.Nr.
A10 - 05 3251.321

Ausführung Schweiz – 05 3251.120

A11 - 05 3253.321

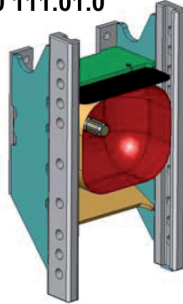
Ausf. CH - 05 3253.120


Bolzen = 31,5mm

Bolzen = 38mm

Steyr Profi / Case MXU / New Holland TSA - Weite 330

STANDARD – HVLB:

Art. Nr. 00 111.01.0



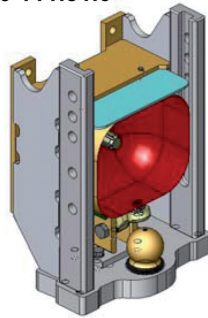
Höhenverstellbarer

Lagerbock

Typ: 111000 – Ausf. 1
Gen.: M 9699 / e4 D 0097
S: 2000
D-Wert: 68,4
System S32
Zugmaul: W=330

HVLB mit Kugel 80:

Art. Nr. 00 111.81.0



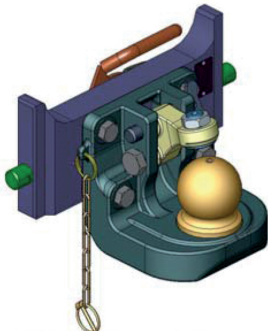
Höhenverstellbarer

Lagerbock mit KUGEL 80

Typ: 111000 – Ausf. 4
Gen.: M 9699 / e4 D 0097
S: 3000
D-Wert: 64,2
System S32
Zugmaul: W=330
Zugösen: Typ 80-XXXX

Kugel – Einsatz:

Art. Nr. 03 6330.42



**Kugel 80 – Einsatz
für Oben -und
Untenanhängung**

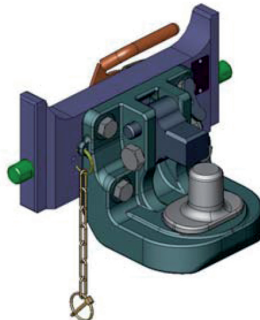
Zö: Scharmüller K80
Typ: 37330 / 6700
Gen.: M9655 / M9667
ISO 24347

Scharmüller GmbH A-4870 Vöcklamarkt Hauptstr. 25	Typ / Ausf. 6700 /
e4 D 0123 <small>D 89,3 kN S 2000 daN</small>	
<input type="radio"/> Kupplungskugel 80	M 9667
Ausf. 1	Zul. D-Wert bis 89,3 kN Zul. Stützlast bis 2000 kg
Ausf. 2	Zul. D-Wert bis 89,3 kN Zul. Stützlast bis 3000 kg
Zul. Zugösen Typ 80-XXXX	
Verwendbar nur an lof Zgm. nach §43 (4) StVZO	

Scharmüller GmbH A-4870 Vöcklamarkt Hauptstr. 25	Typ / Ausf. 37330
Anhängebock M 9655	
<input type="radio"/> Ausf. 11-14/21-24	Zul. D-Wert bis 83,9 kN Zul. Stützlast bis 2000 kg
<input type="radio"/> Ausf. 15	Zul. D-Wert bis 89,3 kN Zul. Stützlast bis 3000 kg
Verwendbar nur an lof Zgm. nach §43 (4) StVZO	

Pitonfix – Einsatz:

Art. Nr. 03 6330.22



**Pitonfix – Einsatz
für Oben -und
Untenanhängung**

Zö: DIN 9678
Typ: 37330 / 06710
Gen.: M9655 / M9668
ISO 24347

Scharmüller GmbH A-4870 Vöcklamarkt	Typ / Ausf. 06710 /
Zugzapfen M 9668	
<input type="radio"/> Ausf. 1/2	Zul. D-Wert bis 83,9 kN Zul. Stützlast bis 2000 kg Zul. Zugösen DIN 9678/ ISO 5692
<input type="radio"/> Ausf. 3	Zul. D-Wert bis 89,3 kN Zul. Stützlast bis 2000 kg Zul. Zugösen DIN 9678/ ISO 5692
Verwendbar nur an lof Zgm. nach §43 (4) StVZO	

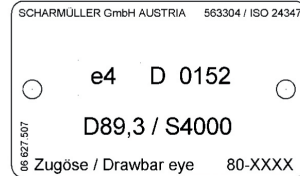
Steyr Profi / Case MXU / New Holland TSA - Weite 330

Kugel 80 – Einsatz NEU:
Art. Nr. 05 6330.45

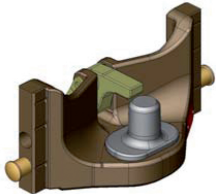


Kugel 80 – Einsatz für Untenanhängung

Zö: Scharmüller K80
Typ: 563304
Gen.: e4 D 0152
ISO 24347

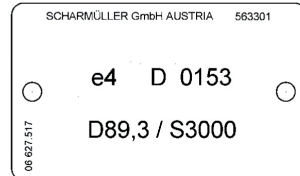


Pitonfix – Einsatz NEU:
Art. Nr. 05 6330.10

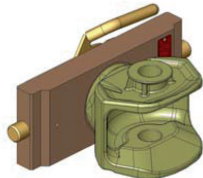


Pitonfix – Einsatz für Untenanhängung

Zö: DIN 9678
Typ: 563301
Gen.: e4 D 0153

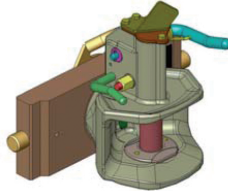


Standard – Zugmäuler:
Art.Nr.: 03 3303.01



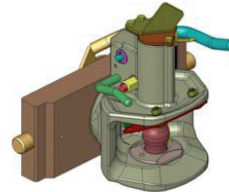
für Einhandstecker

A10 – 03 3301.22



Bolzen = 31,5mm

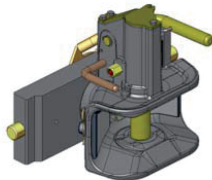
A11 - 03 3303.22



Bolzen = 38mm

CHI – Zugmäuler: mit Konturanpassungs-Elementen
Art.Nr. **A10 - 03 3301.221**

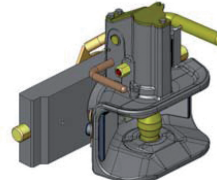
Ausführung Schweiz – 03 3301.220



Bolzen = 31,5mm

A11 - 03 3303.221

Ausf. CH - 03 3303.220

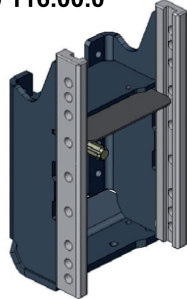


Bolzen = 38mm

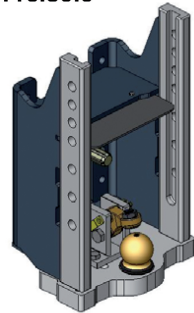
New Holland T 7000

Lagerböcke

Art. Nr. 00 116.00.0



Kugel 80 Lagerbock
Art. Nr. 00 116.80.0

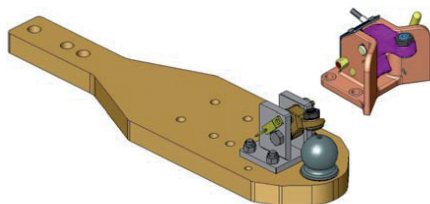


Tragplatten

für Scharmüller Lagerböcke

Kugel 80 = Art. Nr. 00 960.472.0 – 3 Positionen
Art. Nr. 00 960.472.8 – Automatische Verriegelung

Pitonfix = Art. Nr. 00 961.472.0 – 3 Positionen
Art. Nr. 00 961.472.8 – Automatische Verriegelung

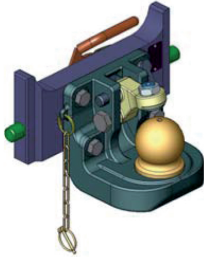


erfordert Zugpendel-Nachrüstset !

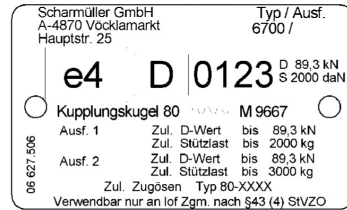
New Holland T 7000

Kugel & Pitonfix Einsätze

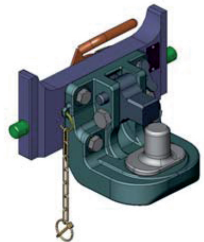
Art. Nr. 03 6330.42



**Kugel 80 – Einsatz
für Oben- und
Untenanhängung**
Zö: Scharmüller K80
Typ: 37330 / 6700
Gen.: M9655 / M9667
ISO 24347



Art. Nr. 03 6330.22



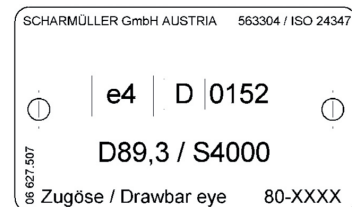
**Pitonfix – Einsatz
für Oben- und
Untenanhängung**
Zö: DIN 9678
Typ: 37330 / 06710
Gen.: M9655 / M9668



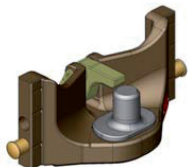
Art. Nr. 05 6330.45



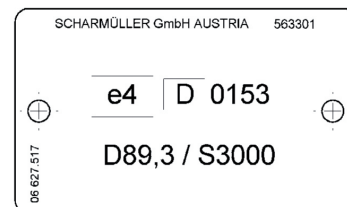
**Kugel 80 – Einsatz
für Untenanhängung**
Zö: Scharmüller K80
Typ: 563304
Gen.: e4 D 0152
ISO 24347



Art. Nr. 05 6330.10



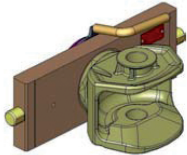
**Pitonfix – Einsatz
für Untenanhängung**
Zö: DIN 9678
Typ: 563301
Gen.: e4 D 0153



New Holland T 7000

Zugmäuler

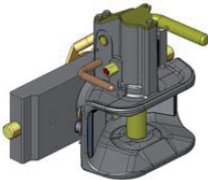
Art. Nr. 03 3305.01



Standardzugmaul
nicht selbsttätig
benötigt Kuppelbolzen
Typ: 3200
Gen.: e4 D 077



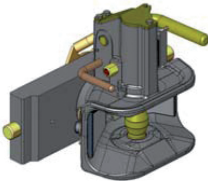
Art. Nr. 03 3301.221



Zugmaul Automatisch
mit Konturanpassungs-
elementen
Kuppelbolzen D30
ZÖ: DIN 11026 + 74054 +
74053 + Schweizer Zugöse



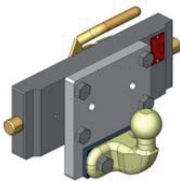
Art. Nr. 03 3303.221



Zugmaul Automatisch
mit Konturanpassungs-
elementen
Kuppelbolzen D38
ZÖ: DIN 11026 + 74054 +
74053 + Schweizer Zugöse



Art. Nr. 03 7330.00

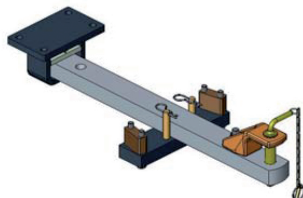


ISO 50
Kugel 50 - Einsatz
M9655 / E4 00-0179

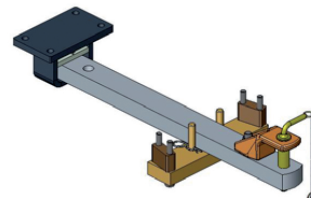


Zugpendel - Nachrüstset

Art. Nr. 00 807.35.0 (für 00 116.00.0)



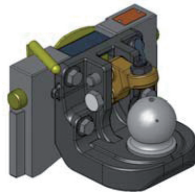
Art. Nr. 00 807.40.0 (für K80 - 00 116.80.0)



New Holland T 7000

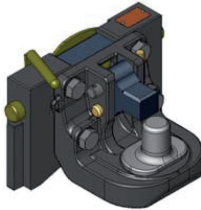
Für Original Lagerbock W=320

Kugel 80 – Einsatz Art. Nr. 03 6320.43



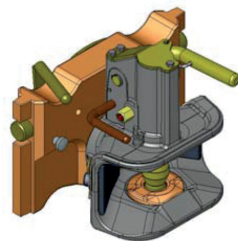
Scharmüller GmbH A-4870 Vöcklamarkt Hauptstr. 25		Typ / Ausf. 6700 /	
e4		D 0123	
06 627 508		D 89,3 kN S 2000 daN	
Kupplungskugel 80 M 9667			
Ausf. 1	Zul. D-Wert	bis	89,3 kN
	Zul. Stützlast	bis	2000 kg
Ausf. 2	Zul. D-Wert	bis	89,3 kN
	Zul. Stützlast	bis	3000 kg
Zul. Zugösen Typ 80-XXXX			
Verwendbar nur an lof Zgm. nach §43 (4) StVZO			

Pitonfix – Einsatz Art. Nr. 03 6320.23



Scharmüller GmbH A-4870 Vöcklamarkt Hauptstr. 25		Typ / Ausf. 373205	
		M9720	
06 627 230		Anhängebock	
D - Wert		bis	69,2kN
Zul. Stützlast		bis	2000kg
Verw. nur an Zgm. nach § 43 (4) StVZO			

Zugmaul Automatisch 38er Bolzen Art. Nr. 03 6320.531



Scharmüller GmbH A-4870 Vöcklamarkt		Typ / Ausf. 06710 /	
		M.9668	
06 627 515		Zugzapfen	
Ausf. 1/2	Zul. D-Wert	bis	83,9 kN
	Zul. Stützlast	bis	2000 kg
	Zul. Zugösen	DIN 9678/ ISO 5692	
Ausf. 3	Zul. D-Wert	bis	89,3 kN
	Zul. Stützlast	bis	2500 kg
	Zul. Zugösen	DIN 9678/ ISO 5692	
Verwendbar nur an lof Zgm. nach §43 (4) StVZO			

Scharmüller GmbH A-4870 Vöcklamarkt Hauptstr. 25		Typ / Ausf. 33350 /	
e4		D 0138	
06 625 172		D-Wert bis 82,4 kN S-Wert bis 2000 daN	
Zul. Zugösen (DIN) 11026 / 11043 / 74054			
Ohne Fangmaulbacken auch Zugösen DIN 74053 / Schweiz			